

Disc station 98

DISC COMPILE

# ディスクステーション98

BIMONTHLY

ディスクステーション98 #2

BIMONTHLY



★アマランス (風雅システム) テモ画面

XakII (サーク) (Play) マイクロキャビン  
 アマランス (Play) (風雅システム) (風雅システム)  
 闘神都市 (Play) アリスソフト  
 囲碁入門道場 (Demo) G. A. M.  
 テーブルトークRPG体験版  
 ソードワールドRPG/虚空からの侵入者 (ドラゴンマガジン) 富士見書房  
 メタルヘッド (RPGマガジン) ホビージャパン  
 BGV「森の時計」  
 あっぶるそーするーむ2 (Play)  
 MAZE RUNNER (Play)



5-2HD



5-2HD

DS98#2 ©1991 COMPILE DISC 4 枚組 ¥ 3,980 (税別)

Disc station 98

#2



トップマネジメント産能大編(Play) ■ 光栄  
©1989 KOEI CO., LTD. MS-DOS



FOXY2(Play) ■ エルフ  
©1991 ELF MS-DOS



THRICE(スライス)(Play) ■ M.N.M.ソフトウェア  
©1990 M.N.M. SOFTWARE



破滅の妖刀II“凶変の館”(ADV)  
©1991 COMPILE



BGV「こいのぼり」  
©1991 COMPILE



ユーザーいんたびゅう

新作情報・はや耳しごく耳



アートギャラリー98

ソフトハウスさんいらっしゃい(ゲスト=アリスソフト)

編集後記・お知らせ

■ EPSON PC286・386シリーズにも対応しています。

※ MEG-DOSは、(株)エス・ピー・エスの登録商標です。

※ MS-DOSは、米国Microsoft社の登録商標です。

※ 編集の都合により、一部を予告なしに変更する場合があります。ご了承ください。

Disc station 98

〒732 広島市南区大須賀町17-5 シャンボール広交210号 TEL(082)263-6165 株式会社 コンパイル

■ PC-9801VM以降 ■ RAM 640KB以上必要 ■ 2ドライブ必要  
■ PC-9801VM2は16色グラフィックボード必要 ■ 高解像度(400ライン)アナログディスプレイ必要 ■ パス・マウス対応 ■ FM音源対応  
■ ハードディスクには対応していません。



DISC 4枚組 ¥3,980(税別)



5-2HD



T4988161 10010 3



5-2HD

ディスクステーション98#3  
BIMONTHLY

# Disc station 98

## Role Playing Game 特集

# Disc station 98

### ☆ DEMO & PLAY

- |          |          |
|----------|----------|
| 『Xak II』 | マイクロキャビン |
| 『アマランス』  | 風雅システム   |
| 『闘神都市』   | アリスソフト   |

### ☆ DEMO

- |          |     |
|----------|-----|
| 『囲碁入門道場』 | GAM |
|----------|-----|

### ☆ DEMO (テーブルトークRPG)

- |            |                  |
|------------|------------------|
| 『虚空からの侵入者』 | ドラゴンマガジン(富士見書房)  |
| 『メタルヘッド』   | RPGマガジン(ホビージャパン) |

### ☆ PLAY

- |               |       |
|---------------|-------|
| 『あつふるそーするーむ2』 | コンパイル |
| 『MAZE RUNNER』 | コンパイル |

### ☆ BGV

- |        |       |
|--------|-------|
| 『森の時計』 | コンパイル |
|--------|-------|



株式会社 **コンパイル**

〒732 広島市南区大須賀町17-5 シャンポール広交210号  
PHONE (082) 263-6165 (ユーザーテレホン)

# USER'S MANUAL

# #2

# CAUTION







使用上の注意

このたびは「ディスクステーション98」をお買い上げいただき、誠にありがとうございました。楽しく遊んでいただくために、このマニュアルをよくお読みください。



このプログラム及びマニュアルを当社に無断で複製・複写したり、レンタル業に使用することなど、それに類似する行為をおこなうことは、法律で禁止されています。



|  |   |
|--|---|
|  <h2>太陽</h2> <p>太陽の光が直接あたる所やほとりの多い所に置かないで。</p>  |  <h2>解体</h2> <p>まちがっても、分解などしないように。</p>       |
|  <h2>液体</h2> <p>水などをこぼさないで。</p>                 |  <h2>接触</h2> <p>この部分を手でさわったり、よごしたりしないで。</p> |
|  <h2>打撃</h2> <p>落としたり、ぶついたり、強いショックをあたえないで。</p> |  <h2>磁界</h2> <p>磁気のあるものは、ちかづけないで。</p>      |

# Disc station 98 #2

## CONTENTS

|                    |    |
|--------------------|----|
| 『Xak II』           | 4  |
| 『アマランス』            | 8  |
| 『囲碁入門道場』           | 12 |
| 『闘神都市』             | 14 |
| 『虚空からの侵入者』         | 18 |
| 『メタルヘッド』           | 19 |
| テーブルトークRPGとは？      | 20 |
| 『森の時計』             | 21 |
| 『あつふるそーする一む2』      | 22 |
| 『MAZE RUNNER』      | 24 |
| ツール・コンテスト、ユーザー投稿募集 | 26 |
| プレゼントのお知らせ         | 28 |
| STAFF              | 29 |
| 広告                 | 30 |

- MEG-DOSは、(株)エス・ピー・エスの登録商標です。
- 本製品には、MS-DOSは付属していません。
- 本製品は、国内一流ブランドのディスクを使用しております。
- 内容には万全を期して作成しておりますが、万一ご不審な点、誤り、記載もれなど、お気づきの点がございましたら、コンパイルまでご連絡ください。

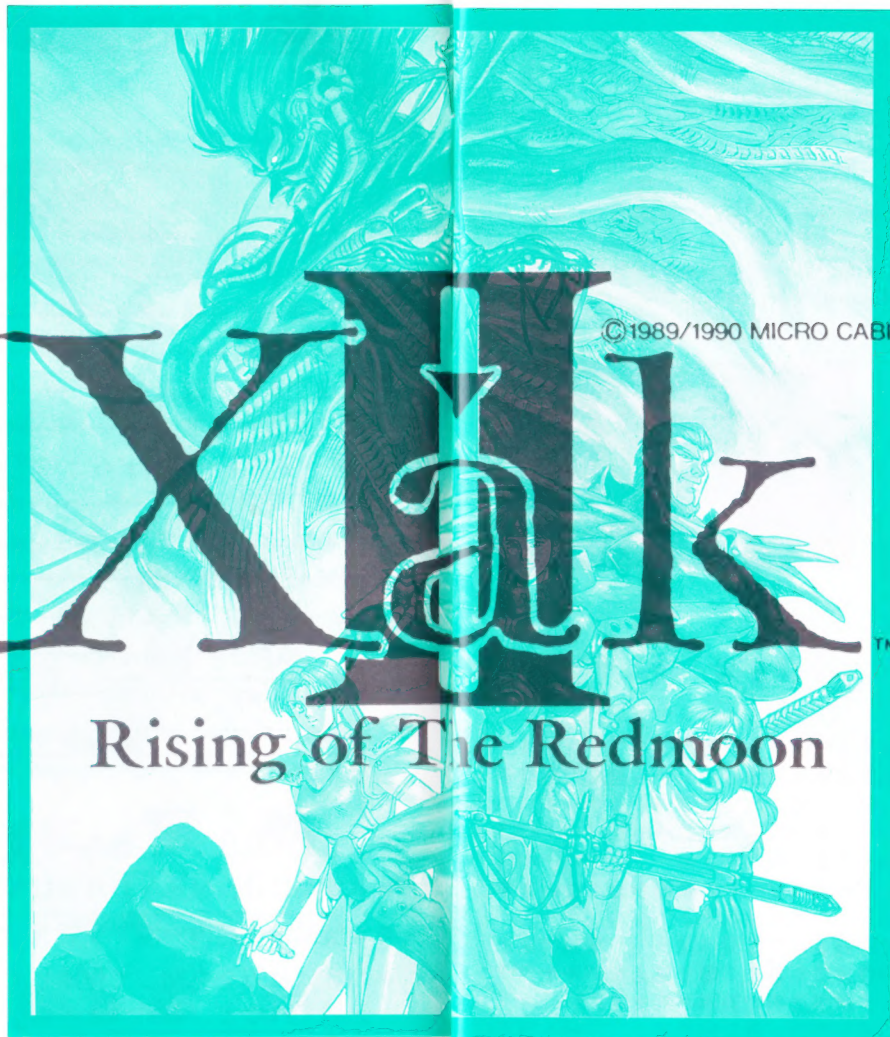
### 【ニューVRシステムについて】

VRシステムは、Xakのために開発された画面表示方式の総称です。「Xak II」では、VRシステムのバージョンアップと共に、判定を3D化しました。

- 縦、または横方向の多重スクロールが可能！
- キャラクタのジャンプが可能！
- 「Xak」よりも複雑なマップの表現が可能！

### 【DSバージョンについて】

- デモは店頭用のものです（オリジナル版より短くなっています）。
- 第一エリアしか入っていません。プレイヤーが第一のボス「ボグレウス」の所へ落ちいくシーンで、ゲームは終了します。
- 町は、右からしか出られません。
- セーブとロードが可能ですから、Disc1は書き込み可能にしておいてください。



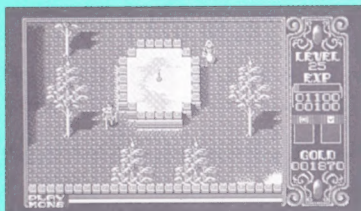
### 【起動方法】

Disc1をドライブ1に入れて立ち上げてください。オープニングのデモが始まります。

ゲームは、デモが終わってから始まります。

### 【遊び方】

1. オープニングのデモを最後まで見ます。デモは省略できません。
2. ビクシーとの会話が終わったら西に行って(画面上が北です)大木に捕まっているシャナにぶつかってください。
3. 質問にYesと答えたら、西の林へ進んでください。
4. あとは自由に遊んでください。ライフが0になると終了です。



## 【操作方法】

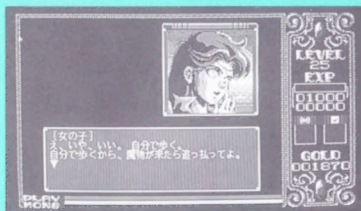
テンキーの2、4、6、8  
(またはカーソルキー)  
…プレイヤーの移動に使用します。

Xキー…剣を振り、プレイヤーの前方、剣の方向に攻撃します。カナキーをONにしておけば、魔法がかかった剣を装備しているときに限り、フォースショット(魔法弾)が撃てます。

Zキー…ジャンプします。

スペースキー  
…アイテムAを使用します。

f・2キー  
…補助操作画面が開きます。  
メニューカーソルは、テンキーで動きます。テンキーの代わりに、カーソルキーも使えます。Xキーが選択決定で、Zキーが選択取り消しです。



f・1キー、f・5キー  
…データのロードと、セーブを行います。  
表示される番号の中から選んでください。

f・3キー  
…ゲームスピードの調節をおこないます。

CAPSキー  
…ONにすると、影で見えないキャラクターが半透明で表示されます。

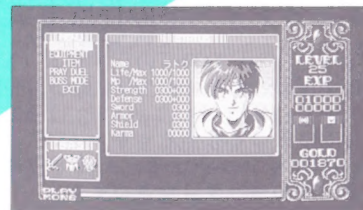
LEVEL : 現在の成長レベル  
EXP : 上から、次のレベルアップまでのレベルゲージ、経験値、現在の経験値です。

アイテムA : スペースキーで使用可能なもの(右側)です。

アイテムB : シナリオ進行で、必要に応じて使用(左側)します。

GOLD : 現在の所持金。

下に表示されているのは、プレイヤーのライフ、マジック・ポイント、モンスターのライフのレベルゲージです。



## 【補助操作画面の説明】

STATUS : 現在の各種ステータスを表示します。

EQUIPMENT : 装備の選択をします。

ITEM : アイテムの選択をします。

PRAY DUEL : 戦神デュエルへの神頼みです。ライフやマジックポイントを回復し、カルマを0にします。ただし、一度しか使えません。

BOSS MODE : D S版は使用できません。

EXIT : ゲーム画面に戻ります。

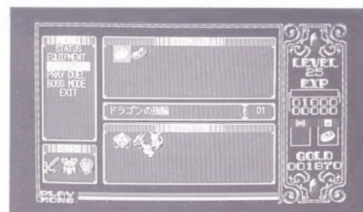
## 【アイテムの一部を紹介】

### <アイテムA>

パン : ライフが少し回復します  
干し肉 : パンより回復力があります  
ガントレット : 攻撃力が高くなります  
アストラリング : 離れた所を見れます  
レポート・マジック : 一瞬で町に戻れます

### <アイテムB>

王家の紋章 : 王家の使者である証明です  
タウトワークの像 : 木でできた奇妙な人型の彫像  
ドラゴンの指輪 : 3年前に使った指輪  
ラビイー : 3年前に買ったペット

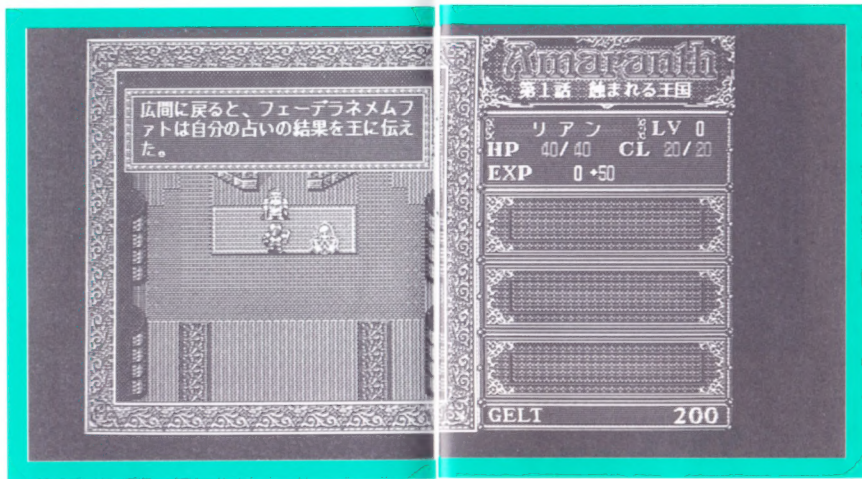


### 【プレイディスクの作成方法】

- (1)まず、MS-DOSのシステム（NEC製ならVer2.11/3.10/3.30/3.30A/3.30B/3.3C、EPSON製ならVer2.11/3.1）と、blankディスクを用意します。
- (2)Disc 4 をドライブ 1 に入れて立ち上げたら「アマランス」を選びます。
- (3)画面の指示に従ってください。プレイディスクが作成されます。

### 【製品版との違い】

- ・オープニングが短縮されています。
- ・マップが少ししか入っていません。
- ・出現する敵が4種類しかありません。
- ・街は東の門からしか出られません。
- ・呪術が「Zeizu」と「Er'in」しか使えません。



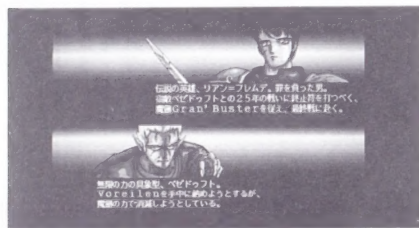
### 【ゲームの遊び方】

パソコンのGDCクロックを2.5MHzに設定します。

作成したプレイディスクをドライブ1に入れて立ち上げると、オープニングのデモが始まります。オープニングはスペースキーを押せば省略できます。初めて遊ぶときには「新しくゲームを始める」、前回の続きを遊ぶときには「Zeizuを唱える」をカーソルキーで選んで、スペースキーを押してください。ゲームが始まります。

<注意!!>

GDCのクロックを2.5MHzにしないと、画面がおかしくなります。設定の方法は、パソコンのマニュアルをお読みください。



# アマランス

# Amaranth

不可視の敵に、見えない絆で立ち向かった勇者達よ

## 【マップ上での説明】

テンキーの2、4、6、8

(またはカーソルキー)

…プレイヤーが移動します。店の中やウィンドウが表示されているときには、カーソルの移動に使います。

スペースキー (またはリターンキー)

…ウィンドウを表示します。店の中やウィンドウが表示されているときには、決定に使います。

ESCキー (またはHELPキー)

…押しながら移動すると、会話モードに入りません。店の中や、ウィンドウが表示されているときは、取り消しに使います。

・ウィンドウのメニューは、以下の通りです。

<キャンプ> 体力と集中力が、少し回復します。できない所もあります。

<装備> 武器・防具の装備をします。

<アイテム> アイテムを使用したり、捨てたりします。

<呪術> DS版は2つしか使えません。「Zeizu」がロード、「Er'in」がセーブです。

<隊列> 戦闘時の隊形を組みます。

<ステータス> メンバーの状態を表示します。

<ゲーム設定> 各種の設定ができます。

<ゲーム終了> ゲームが終わります。

## 【戦闘シーンの説明】

テンキーの2、4、6、8

(またはカーソルキー)

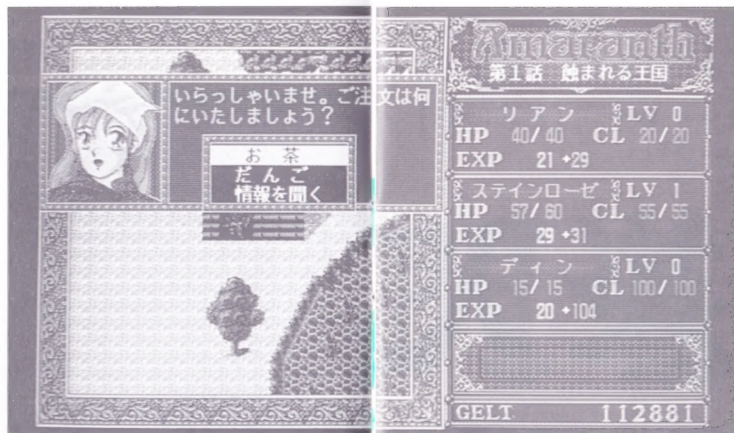
…プレイヤーが移動します。敵に当たれば、攻撃したことになります。あとは、マップ上の操作と同じです。

スペースキー (またはリターンキー)

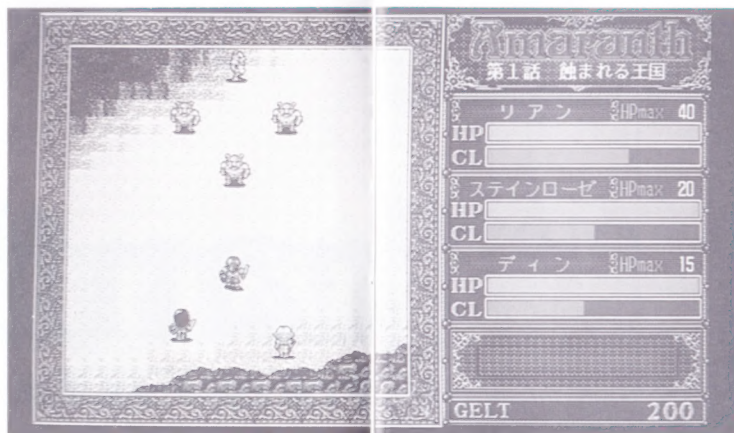
…ウィンドウを表示します。あとは、マップ上の操作と同じです。

ESCキー (またはHELPキー)

…プレイヤーが防御します。押しながら画面の外へ出れば、退却したことになります。あとは、マッ



# Amaranth



ブ上の操作と同じです。

・ウィンドウのメニューは、以下の通りです。

<攻撃> 防御中の仲間に攻撃を指示します。

<防御> 攻撃中の仲間に防御を指示します。他の仲間の援護の指示もできます。

<呪術> DS版は使用できません。

<退却> 退却を指示します。

・敵が全滅したとき、プレイヤーが退却したとき、仲間(プレイヤーも含む)のHPが0になったとき、戦闘は終了します。

## 【パラメータの説明】

LV……キャラクタの総合的な強さです。

EXP……経験値です。敵を倒すことで増えます。左が現在の値、右がレベルアップに必要な値です。

HP……体力です。0になると死にます。左が現在の値、右が最大値です。

CL……集中力です。呪術を使用すると減ります。左が現在の値、右が最大値です。

AP……攻撃力です。左が装備している武器との合計、右が装備しないときの値です。

## 【アイテムを少し紹介】

Gladius ……幅広の短めの刀。

Claymore ……幅広の両手刀。

Mace ……鈍矛。

Morgenstern ……星球つき鈍矛。

Leather Armour…皮製の鎧。

Ring Mail……金属輪つき鎧。

Wood Shield ……木を補強した盾。

Light Aimer……一の腕に固定する盾。

BroMil ……HPが少し回復します。

RingMil……BroMilより回復します。

SechsMil ……HPが全て回復します。

E-Licht ……たいまつです。



「碁キチくん」シリーズ

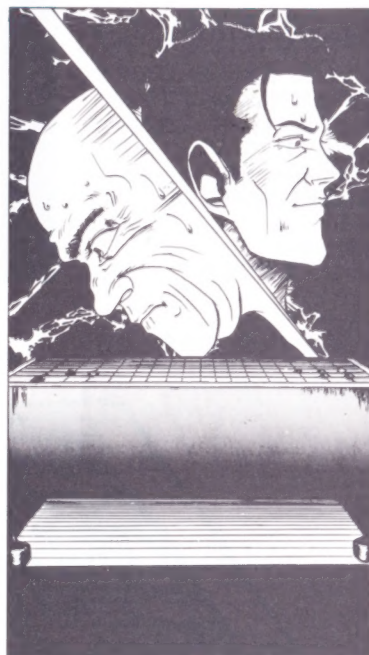
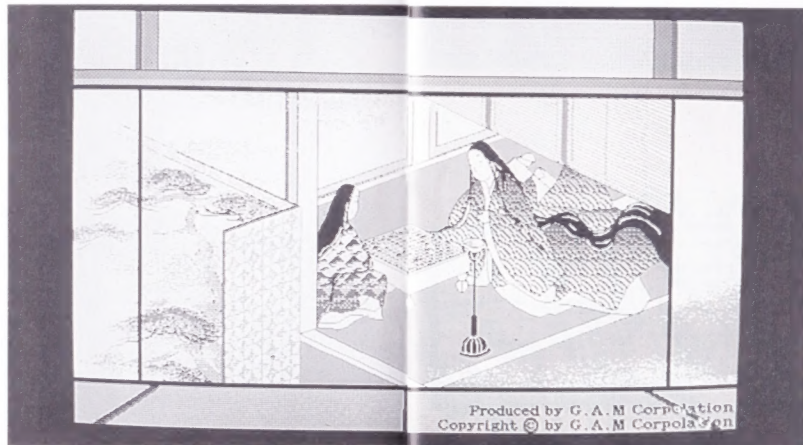
【起動方法】 Disc 4 をドライブ 1 に、Disc 3 をドライブ 2 に入れて立ち上げた後、「囲碁入門道場」を選んでください。

# 囲碁入門道場

囲碁のルールを知らないお方は多いこと  
と思います。そういう方々に遊んでいただ  
きたいのが、この「囲碁入門道場」でござ  
います。どなたでも理解しやすいように「碁  
学」、「入門」、「実戦」と、3つのコースが  
用意されております。DSバージョンには  
入門コースの「見学」だけしかありませぬ  
が、この機会に囲碁を知ってみるのもよろ  
しいかと。

コースのメニュー画面が表示されました  
なら、リターンキーを押してくださいまし。  
入門コースのメニューが表示されますが、  
いま一度リターンキーを押してくださいまし。  
さすれば、見学が始まります。じっくり  
と御覧くださいまし。

操作方法でございます。



## ALICE SOFT

## 【コマンド選択時の操作方法です】

・町にいるときや戦闘中は、右上にコマンドとカーソルが表示されます。

テンキーの2、4、6、8

(またはカーソルキー)

……カーソルが動きます。

スペースキー (またはリターンキー)

……コマンドを決定します。

## 【迷宮上での操作方法です】

・迷宮に入ると、左上に主人公を中心としたMAPが表示されます。

テンキーの2、4、6、8

(またはカーソルキー)

……主人公を動かします。

スペースキー

……キャンプを張ります。

リターンキー

……辺りを調べたり、敵を探したりします。

## 【起動方法】

Disc 4をドライブ1に、Disc 3をドライブ2に入れて立ち上げたら、「闘神都市」を選んでくださいね♡  
デモは、スペースキーを押せば省略できます。

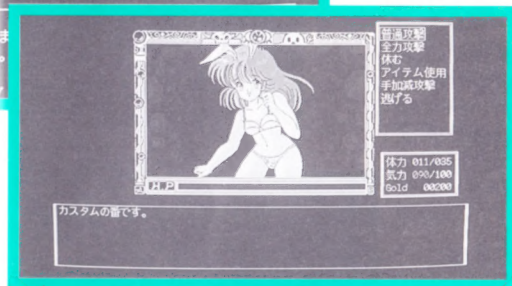
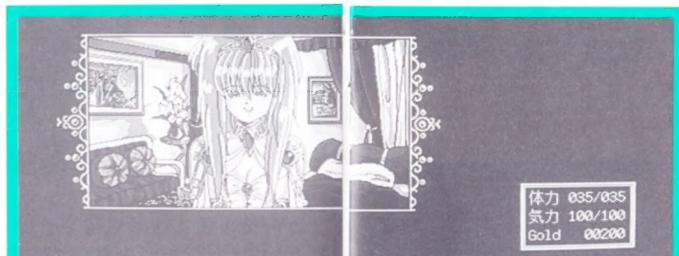
ロールプレイングゲーム

## 【戦闘でのコマンドです】

- ・普通攻撃……武器で普通に攻撃します
- ・全力攻撃……全力を出して攻撃します
- ・休む……気力を回復します
- ・アイテム使用……アイテムを使います
- ・手加減攻撃……力を抜いて攻撃します
- ・捕獲……敵が女の子の子モンスターならHPが1になると捕まえることができます
- ・逃げる……敵から逃げます

## 【キャンプのコマンドです】

- ・戻る……キャンプを終了します
- ・持ち物……持ち物を表示します
- ・使う……アイテムを使用します
- ・装備……武器の持ち換えをします
- ・捨てる……いらぬ武器を捨てます
- ・呼ぶ……レベルを上げる神「ラセリア」を呼びます



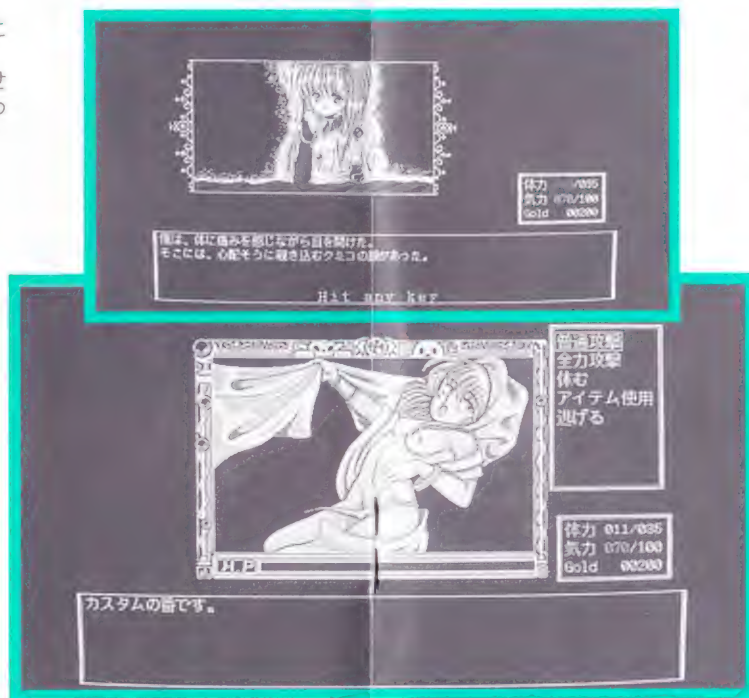
闘神都市

闘神都市

# 勇者神楽

## 【基本的なパラメーターです】

- 体力……………プレイヤーの生命力で、0になると死んでしまいます
- 気力……………少なくなると、重い武器を振り回せなくなったり、魔法が使えなくなってしまう
- 戦士レベル……戦士としての能力です
- 戦士経験値……武器で闘って得た経験値です
- 魔法レベル……魔法使いとしての能力です
- 魔法経験値……魔法で闘って得た経験値です
- 攻撃命中値……武器による攻撃を命中させる能力です
  
- 攻撃回避値……敵の直接攻撃を回避する能力です
- 腕力……………武器で与えるダメージを高くします
- 魔法抵抗値……魔法で受けたダメージを削減します
- 知識……………宝箱を開けるのに必要です
- 装甲値……………鎧と盾の防御能力を足したもので、敵の直接攻撃のダメージを削減します
- 悪事……………悪い行いをすると増えて、レベルアップに必要な経験値も増えます



## 【アイテムです】

- 世色癒……………体力が10ほど回復します
- 世色癒 2……………体力が30ほど回復します
- 世色癒 3……………体力が100ほど回復します
- 竜角惨……………気力が完全に回復します
- 帰り木……………一瞬で町に帰れます
- 体力増強剤……………体力最大値を5ほど上げます
- 気力増強剤……………気力最大値を5ほど上げます
- 命中薬……………命中値を1ほど上げます
- 知識の実……………知識を1ほど上げます
- 力のポテチ……………瞬間的に腕力が10UP!
- 回避のチョコ……………瞬間的に回避力が3UP!
- 当りのアイス……………瞬間的に命中値が10UP!



DSバージョンでは、セーブができません。ごめんなさい。

SWORD WORLD

# 『虚空からの侵入者』

『月刊ドラゴンマガジン』は、小説、コミックスを軸に、テーブルトーク版RPGの記事などが満載されている、新しいタイプの雑誌です。

特にRPGの記事としては、富士見書房からリリースされている『ソード・ワールドRPG』関連のページがたくさんあります。ソード・ワールドRPG用のワールド・ガイド、ブレインズ・ガイド、ルールに関する質問コーナー、そしてRPGなど『ソード・ワールドRPG』ファンには見逃せない記事が目白押しです。

好評だった『ソード・ワールドRPGリプレイ』第一部の後を受けて、11月号から始まったのが、今回収録した第二部です。モンスター軍団に追われる謎の少女をめぐるシナリオに、6人のプレイヤーが挑戦！ 自分のプレイの参考にするもよし、サブニング満載のストーリーを楽しむもよし。これからの展開に乞御期待！

### 【起動方法】

Disc4をドライブ1に、Disc3をドライブ2に入れて立ち上げたら「虚空からの侵入者」を選んでください。

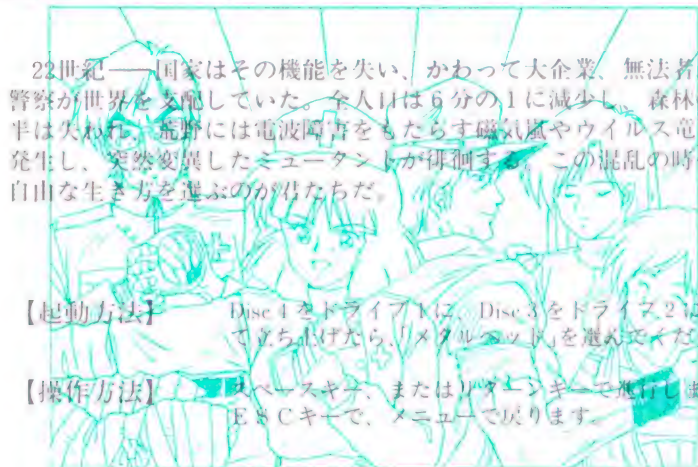
### 【操作方法】

スペースキー、またはリターンキーで進行します。  
ESCキーで、メニューで戻ります。



## テーブルトークRPG

# FRONTIER 2150 METALHEAD

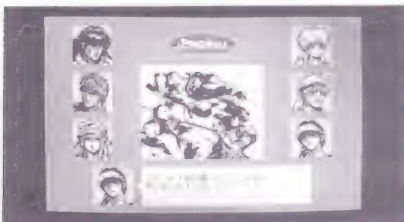


22世紀——国家はその機能を失い、かわって大企業、無法者、私警察が世界を支配していた。全人口は6分の1に減少し、森林の大半は失われ、荒野には電波障害をもたらす磁気嵐やウイルス電巻が発生し、突然変異したミュータントが徘徊する。この混乱の時代に自由な生き方を選ぶのか？ 君たちだ。

【起動方法】 Disc4をドライブ1に、Disc3をドライブ2に入れて立ち上げたら、「メタルヘッド」を選んでください。

【操作方法】 スペースキー、またはリターンキーで進行します。ESCキーで、メニューで戻ります。

“メタルヘッド”を詳しく知りたい人は、テーブルトークRPGの記事が盛り沢山の『月刊RPGマガジン』を読んでくださいな。



## “テーブルトークRPG”とは?

1人のゲームマスター（GM）と数人のプレイヤーとの会話を通して展開するゲーム。

プレイヤーは、ドラマに例えるならば俳優で、それぞれの登場人物の役を演じていく。

GMは、脚本家、演出家、脇役などの役目をする進行役。

基本ルールに従って、GMはシナリオをつくる。そのシナリオに従ってドラマは進行していくのだが、プレイヤーたちのとる予想外の行動にもGMはアドリブで対応していくので、遊んでいる人たちは設定された架空世界の中でキャラクターになりきって自由に行動できる。

今回、DS98に掲載しているのは“ソードワールド”“メタルヘッド”という、2つのテーブルトークRPGを遊んでいくところを再現した「リプレイ」というものである。

# 森の時計

## 【起動方法】

Disc 4 をドライブ 1 に入れて立ち上げたら、「森の時計」を選んでください。

シフトキーを押しながら起動すると、高速鑑賞モードになります。



## 【説明】

これは、時計の機能を持った鑑賞用ソフトです。つけっぱなしにして、ぼーっと眺めるもよし。時計の代わりに使うのもよし。時間のない方は、早回しで見るともよし。

それぞれ、自分に合ったやり方で、ごゆっくりどうぞ……………。  
(ESCキーでメニューに戻ります)



## 【注意事項】

実行前には、内部時計をMS-DOSのTIMEコマンドなどで、実際の時刻に合わせておきましょう。

PC-9801VM/UVとPC-286Uの方は、CPUのクロック周波数を10MHzに設定してから実行してください。

それ以外のPC-9801シリーズの方とPC286/386シリーズの方は、CPUを80286か80386で、クロック周波数はマシンの最高速にしてから実行してください。

## 【起動方法】

Disc 4 をドライブ 1 に入れて立ち上げたら、「あつぷるそーするーむ？」を選んでください。

# あつぷるそーするーむ

## 【マウスでの操作方法】

マウス……………カーソルが動きます  
左クリック……………決定  
右クリック……………キャンセル

## 【キーボードでの操作方法】

8  
4 ← ● → 6  
↓  
2  
スペースキー……………決定  
リターンキー……………キャンセル  
ESCキー……………メニューへ戻ります



## 【遊びかた】

カーソルを移動させて、いろいろなものを左クリックしてみてね。

何が起こるか、やってみてのお楽しみ！  
なんだけど、少しだけ紹介させてね。

## 1. クイズ

引き出しをクリックすると始まるよ。選択方式だから、そんなにむずかしくないぞ。全問正解すると、どこかに変化が現れるよ。どこが変わったか、よ〜く調べてみてね。

## 2. オジサンたたきゲーム

水槽の横にいる変なおジサンをクリックすると始まるよ。やりかたは簡単。トンカチに変化したカーソルを操作して、おジサンの頭めがけて左クリック！君は満点を取れるか！

## 3. スイッチ

ポスターの横にあるスイッチを左クリックすると、辺りは真っ暗に。そう、これはライトのスイッチ。もう一度、左クリックしてごらん。ほ〜ら、元に戻っちゃう。これを使えば、最初の状態に戻れるのだ。それだけ。

他にも、たっくさんのものが隠されているから、つついて遊んでみよう！

# MAZE

## 【遊びかた】

- タイトルが表示されているときにスペースキーを押すと、ゲームが始まります。左上に表示される「剣士」を動かして、迷宮内の回転扉を使ってモンスターを閉じ込めてください。閉じ込められたモンスターは数秒後に自爆します。画面にいるモンスターを全て倒すと、次のPHASEへ進めます。
- 回転扉は「剣士」を扉に体当たりさせれば回ります。ちょっとやりにくいかもありませんが、何度かプレイするうちにコツがわかると思います。
- モンスターは最小の「囲み」で閉じ込めないと倒せません。モンスターを5秒以内の間隔で倒していくと、アイテムが現れます。アイテムは接触することで取ることができます。
- モンスターに接触するとLEFTが1つ減ります。LEFTが0になるか、全30PHASEをクリアすると、ゲームオーバーです。得点がベスト5に入れば、ネームを入力することができます。ディスクにネームをセーブするので、書き込み可能な状態にしておいてください。

## 【操作方法】

8

4 ● 6 剣士の移動、文字の選択  
(テンキーを使用)

2

スペースキー……一時停止、停止解除  
文字の決定

ESCキー……メニューへ戻ります

## 【起動方法】

Disc 4 をドライブ 1 に入れて立ち上げたら、「MAZE RUNNER」を選んでください。

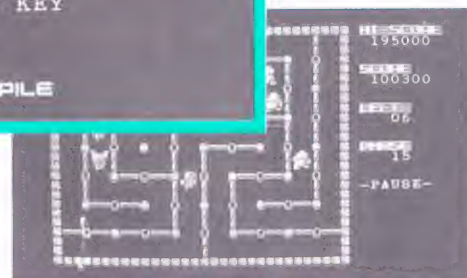
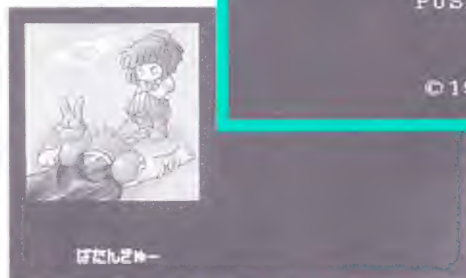
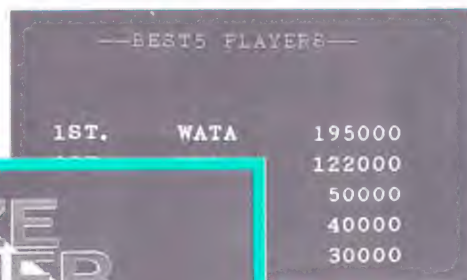
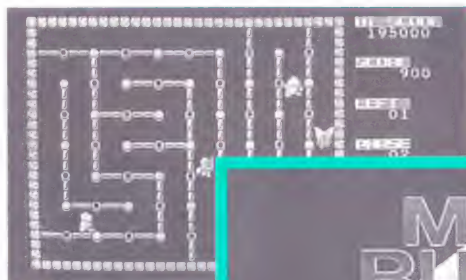
# RUNNER

## 【アイテム】

水 晶……ボーナス得点  
ハート……剣士が一人増えます  
Tの箱……ゼリー以外の敵の動きが一定時間止まります  
Sの箱……モンスターの動きが遅くなります  
Bの箱……敵が全滅します

## 【敵キャラクター】

サイクロプス……迷宮内を走り回るだけのザコ敵。  
ハービー……サイクロプスと同じ。  
スコピオン戸田……剣士が近づくと、突然立ち止まる変な奴。  
ゼリー……ゆっくりと動き、ときどき進行方向にガスを吐くので注意。  
スケルトンランナー……剣士と直線上に並ぶと、頭を飛ばしてくる。  
ドワーフ……剣士が近づくと、岩を置いていく。  
ゴースト……壁を通り抜けて追いかけてくる、無敵のキャラクター。時間がかかりすぎると出現する。面によっては最初からいることもある。



## 圧縮ツール・コンテスト

### 【圧縮対象、および動作条件】

- ・圧縮対象は、コードまたはグラフィック。
- ・PC-9801用のMS-DOS ver3.××以上、またはOS/2 ver1.××以上で動作すること。
- ・入出力はファイルで行うこと。

### 【採点基準】

圧縮効率と速度で採点します。

### 【 締切 】

第3回目の締切は、4/10です。最終締切は、6/10です。各締切ごとに、優勝・準優勝（部門別に1名ずつ）と特別賞（数名）を決定します。最終締切後には、全体での上位3位（部門別）と特別賞（数名）を決定します。

### 【応募方法】

本体のソース（専用ライブラリが必要なライブラリのファイルも）と、実行形式のファイル、動作環境、使用言語、作者のコメントなどを書いたドキュメントが入ったディスクを「DS98圧縮ツール・コンテスト」係まで送ってください。

### 【注意事項】

- ・未発表のものであること。
- ・メディアは3.5'、または5.25'の2HDか2DDであり、MS-DOSで読み取り可能なこと。
- ・圧縮対象（グラフィック、またはコード）、住所、氏名、年齢、職業、電話番号を書いた紙を同封し、ディスクにもテキストファイルの形式で住所などをセーブすること。
- ・ディスクに住所、氏名、内容を明記したシールを貼ること。

### 【 賞金 】

#### ★第3回目の賞金

- ・1位………5万円（各部門1名）
- ・2位………3万円（各部門1名）
- ・特別賞……粗品（数名）

#### ★全体の賞金

- ・1位………30万円（各部門1名）
- ・2位………20万円（各部門1名）
- ・3位………10万円（各部門1名）
- ・特別賞……1万円（数名）

### 【 発表 】

発表は、DS98上で随時おこないます。

## テキスト&グラフィックの投稿募集のお知らせ

DS98では、ディスクに掲載するテキスト情報・主張・体験談、あるいはDS98の感などをよく読んでから、「DS98テキスト・グラフィック」係まで送ってください。掲載された方には粗品をプレゼントします。なお、掲載の都合から、部分的に削除、表現の変更などを

### 【注意事項】

- ・未発表のものであること。
- ・メディアは3.5'、または5.25'の2HDか2DDであり、MS-DOSで読み取り可能なこと。
- ・住所、氏名、年齢、職業、電話番号を書いた紙を同封して、ディスクにもテキストファイルの形式で住所などをセーブしておくこと。
- ・ディスクに住所、氏名、内容を明記したシールを貼ること。

### 【テキスト・ファイルの注意事項】

MS-DOSのTYPEコマンドで読み取り可能な普通のテキスト・ファイルか、DS98のTEXT形式を使用して、テキスト・ファイルと動作環境、使用ツール名、コメントを同一ディスクに入れておいてください。

### 【DS98TEXT形式について】

コントロール文字により、各種画面操作ができます。1画面は、半角文字で80×20です。

#### <色指定>

@@ : @を表示します  
@Cn : 文字の色を変えます (n=0~7)

#### <属性指定>

@R : 文字を反転します  
@B : 文字をブリンクさせます  
@G : 簡易グラフ、またはパーチカルラインをONにします  
@N : 色指定はそのままで、属性を元に戻します  
@F : 文字をフラッシュさせます（ページをまたぐような指定はしないでください）  
@In : @Gをnで指定されるモードにします（1画面すべてのモードが変わります）

n=0 パーチカルライン  
n=1 簡易グラフ

やグラフィックを募集しています。みなさんの要望・提案などでも構いません。注意事項などよく読んでから、「DS98テキスト・グラフィック」係まで送ってください。掲載されたものの都合から、部分的に削除、表現の変更などを

#### 特殊指定>

?Xnn : nnで表現される16進2桁のキャラクタをTVRAMに転送します  
?Wnnn:nnnで表現される10進3桁の単位時間ウエイトを入れます  
-その他>  
!\* : \*、でくまれるまでの文字列を、メモ行とします（表示しません）  
?H : そこでページを区切ります  
?<nn : nn (10進2桁)の文字数分だけ戻ります  
?■nn : nn (10進2桁)の文字数分だけスペースを打ちながら戻ります  
?\* : 画面をクリアします  
?PALpnnn : pで指定されたパレット(ユーザーは0のみ)をnnnで指定される色に変更します  
nnn=B、R、Gの順で、それぞれ16進1桁で表します

色指定 属性指定は、一度指定すると次の指定まで有効なので、指定が終わった時には必ず元どおりにしておいてください。色指定はOR動作なので、重ねての指定が可能です。コントロール指定をする場合などは注意してください。詳しくは、DS98の編集後記をご覧ください。

### 【グラフィック・ファイルの注意事項】

グラフィック・ファイルと一緒に、使用した環境（本体機種名、ディスプレイ、マウス、スキャナ、プリンタ、その他ボード類）、ツール名・コメントなどを書いた紙を同封して（テキスト・ファイルなら同一ディスクに入れて）ください。

扱えるデータ・フォーマットは、次の通りです。▶

1)R、G、B、E分離のベタファイル+パレットファイル

R、G、B、Eの各ファイルには、分かりやすい仮添字をつけてください。(R、Bなど)。R、G、B、Eのデータ形式は、バイナリのG-RAMベタとします。パレットは、テキストで読めるもの、またはバイナリ形式とします。テキストの場合は、パレット番号と、それに対応するR、G、Bの情報を記入してください。バイナリの場合は、パレット0から順に1パレット3バイトでB、R、Gの順にデータをセーブしてください。

#### ②市販されているツールの固有形式

扱うことのできるツールは、以下の通りです。  
・Z's STAFF Kid98 (ツァイト)  
・artV (システムソフト)  
・ESQUISSE (ウェーブトレイン・JICO)

### ★君もデザイナーの気分を味わってみたい？

というわけで、色制限をしたグラフィックも募集します。16色を使わずに、8色、4色、2色でグラフィックを書いてください。データ形式は上記と同じ。ディスク本体と紙に、色制限してあることを明記しておいてください。

### ハガキ・イラストも募集中!

「俺は画面上で描くよりも、紙に描いた方がいいんだ！」という方も多いはず。そこで、DS98では、みなさんからの「かつちよい」イラストや、おかしなハガキも募集します。すばらしい作品は、マニキュアやディスクに掲載させていただきます。

採用された方には、もちろん、掲載された号のDS98を他人に見せて、自慢できるという名誉を差し上げます(笑)。

〒732 広島市南区大須賀町17-5 シャンボール広交210  
株式会社コンパイル それぞれの係まで



## プレゼントのお知らせ

DS98#2のパッケージに同封されているハガキに、アンケートの答えを記入してください。そのハガキを送っていただいた方の中から抽選で、各社から提供していただきました下記の賞品をプレゼントいたします。ふるって御応募ください。

### ①マイクロキャビンより

- 「Xak II」 & 「FRAY」のテレフォンカード……1名
- 「Xak I」のステッカー&下敷き……5名
- マイクロキャビンのTシャツ……3名

### ②風雅システムより

- 「アマランス」の5インチ版……2名
- 「アマランス」の3.5インチ版……1名
- 「アマランス」のポスター……5名

### ③アリスソフトより

- 特製テレフォンカード……2名

### ④GAMより

- 「囲碁入門道場」の5インチ版……1名
- 「囲碁入門道場」の3.5インチ版……1名

### ⑤富士見書房より

- 「ソード・ワールドRPG」のルールブック……5名

### ⑥ホビージャパンより

- 「メタルヘッド」のテーブルトークRPGセット……1名
- 「RPGマガジン6月号」……5名

締め切りは、4月19日。当日消印有効です。なお、発表は賞品の発送をもってかえさせていただきます。

## STAFF

### 参入メーカー

アリスソフト  
GAM  
風雅システム  
富士見書房  
ホビージャパン  
マイクロキャビン  
(あいうえお順)

### DS98スタッフ

|        |               |
|--------|---------------|
| MOOに井谷 | たつき・けい        |
| 山のびー   | き             |
| Wizard | 水樹むら          |
| 不凡     | キドビロー★        |
| まいげれ   | 佐藤典司 (CONVOY) |
| 秋山     | 猫原王米光         |
| けみ     | MATS          |
| TAKA   | 戸野麻衣子         |
| サロル    | たけちゃん         |
| KEMEX  | A.長尾          |

### 快樂のFM音源

さて、読者の皆さんのアンケートハガキを読んだり、集計したりするのも不凡の仕事のひとつなんだけど、最近気がついたことがあります。

何かっていいますと、FM音源ボードを持っている人が以外に少ないんだなっことで。実は不凡も、最近までFM音源を持ってなかったんですけど、これはオススメ周辺機器のひとつですよ。

あんまり雑誌などでも紹介されることが少ないですが、その効果は絶大。

最近の音源ボードは2万円をきって、なおかつEMSと衝突しないようなスイッチが付いてたりしますから、「ビジネスソフトしか使わないよ」ってユーザーの人にも安心です (DS98はROMを切り離していても、ちゃんとサウンドをお聞かせします! エヘン プイ!)。

きっと使いなれた自分のPCを、あらためて惚れなおしちゃうんじゃないかな。不凡も、昔買ったソフトを動かしたりして、ひとしきり遊び直しました。

ちょっとした周辺機器を追加することで、「ジョワーン」と自分のPCをみなおしたりできるのがパソコンの良さです。

PCを「使ってみて楽しい機械」にするのが、DS98の役目。いろんな周辺機器をサポートしたいなあと思います。

## 通信販売のお知らせ

現在、以下の商品を通信販売しています。  
なお、値段は全て税別です。

◎PC-9801VM以降(2ドライブ専用で、RAMは640KB以上必要です。VM2は、16色グラフィックボードが必要です)

### 【ディスクステーション98】

創刊準備号(DS98#0).....2,900円  
創刊号(DS98#1).....3,980円

◎MSX2、MSX2+、MSXturboR用

### 【ディスクステーション】

4号.....1,980円  
5号~7号.....各1,940円  
1月号(CD付き).....2,900円  
2月号~12月号.....各1,940円  
#20.....2,980円  
#21.....1,940円  
#22(CD付き).....2,980円  
創刊準備号~3号は完売いたしました。

### 【ディスクステーション・スペシャル】

春号.....3,980円  
初夏号.....4,800円  
夏休み号.....3,880円  
秋号.....3,880円  
クリスマス号.....3,880円

### 【ディスクステーション・テラックス】

ルーンマスター.....3,880円  
魔導師ラルバ総集編.....3,880円  
にゃんぴ.....3,880円

### 【オリジナル・ゲーム】

真・魔王ゴルベリアス.....7,800円  
アレスタ2.....6,800円  
魔導物語1-2-3.....8,800円  
ランダーの冒険III~闇に魅せられた魔術師~.....7,800円

### 【魔導物語・音楽館】

これは、魔導物語のアレンジ・サウンドが入っているテープです。ゲームではありませんので注意してください。なお、この音楽館だけは税込みの値段です。お間違えのないよう、お願いいたします。

カセットテープ.....2,000円  
デジタル・オーディオテープ.....2,500円  
(1曲おまけ付き)

購入希望商品の総額に、その総額の消費税3%の金額と送料210円を合計し、現金書留か郵便小為替で、購入希望商品名と自分の住所、氏名、電話番号を記入した紙を同封して、「通販マザーズ(bv中島)」係までお送りください。到着後、一週間程度でお届けいたします。

## コンパイルクラブ会員募集中!

コンパイルクラブでは、ただいま会員を募集しています。コンパイルに少しでも興味を持たれた方は、すぐにも友達を誘って会員になりましょう! 特に会誌の面白さは、保証付ですよ!

### 【入会案内】

コンパイルクラブに入会すると、次のような豪華特典があります。

- ①会員証
- ②会誌「コンパイルクラブ」
- ③会誌「コンパイルクラブ」の地下版
- ④豪華プレゼント(?)
- ⑤その他いろいろ
- ⑥おわり

### 【入会方法】

入会する気になった人は、定額小為替か、100円以下の切手で、入金金0円と年会費1,000円を合計した金額を、

「入会ボンジュール(bv中島)」係

まで、お送りください。到着後、折り返し会員証をお届けします。

### 【会誌「コンパイルクラブ」用の原稿・大募集!】

コンパイルクラブでは、会員・非会員を問わず、読者の原稿を常時募集しています。どんな内容のものでも構いません。会誌に掲載された方には、内容に応じて原稿料が支払われます。

原稿の裏に、住所・氏名(ふりがなも忘れずに)・電話番号を記入して、

「原稿ジューム(bv中島)」係

まで送ってください。

(1)漫画原稿について  
タテ×ヨコが210×151、もしくは300×210(単位:mm)に収まるように描くこと。

(2)カット・イラストについて  
官製はがきと同じか、上記の漫画原稿と同じ大きさで描くこと。

サイズの違う原稿は困りますので、守ってください。



コ-10-1: 高速で、つらくなって帰りたい

お返事ですがそのアンケートについての答えを右の記入欄にご記入の上お返事で送付下さい。抽選で素敵なプレゼントをお送りいたします。

A▶各項目について、ご評価をお願いします。

B▶今号の内容について、ご評価をお願いします。

1. タイトル・メニュー
2. X a k i i
3. アマランス
4. 闘神都市
5. 囲碁入門道場
6. メタルヘッド
7. 虚空からの侵入者
8. 森の時計
9. M A Z E R U N N E R
10. あっぶるそーするーむ2
11. 編集後記

C▶よく読んでいたパソコン雑誌のナンバーをご記入下さい。(複数可)

1. A S C I I
2. マイコンBASISマガジン
3. L O G I N
4. I / O
5. ポブコム
6. 日経パソコン
7. E Y E - C O N
8. O h ! P C
9. 日経バイト
10. 朝日パソコン
11. マイコン
12. T h e B A S I C
13. コンプティーク
14. P C + O N E
15. その他

D▶パソコンをどんな事に使用していますか？(複数可)

1. ゲーム
2. ワープロ
3. パソコン通信
4. 音楽演奏/作曲
5. グラフィック
6. 趣味のデータ整理
7. 仕事のデータ整理
8. 家計簿
9. コレクションの管理
10. その他

E▶お持ちの周辺機器のナンバーを記入して下さい。(複数可)

1. マウス
2. プリンター
3. モデム
4. ハードディスク
5. イメージスキャナ
6. C D - R O M
7. F M音源ボード
8. 外付F D D
9. その他

F▶取扱説明書(P.28)のプレゼントから、ご希望のナンバーを書いて下さい。

G▶パソコン講座をしていますか。該当するものに「1」をつけて下さい。

H▶みじかな異性の自慢話しをして下さい。(誰でも可)

I▶DS98についてご意見ご希望をお願い致します。

郵便はがき

大変簡単で  
すが41円  
切手をお貼  
りください

7 3 2 - □ □

広島市南区大須賀町17-5

シャンボール広交210号

株式会社 **コンパイル** DS98# 2

ユーザー登録カード



|                |                         |                   |     |
|----------------|-------------------------|-------------------|-----|
| フリガナ           |                         |                   |     |
| 御氏名            |                         | 年齢                |     |
| フリガナ           |                         |                   |     |
| 住所             | 〒 _____ 番(____) _____ 号 |                   |     |
| 通称<br>学校名      |                         | 性別                | 男・女 |
| 使用<br>機種名      |                         |                   |     |
| お手持ちの<br>周辺機器名 |                         |                   |     |
| このソフト<br>の登録入店 |                         | このソフトの<br>製・購入年月日 |     |

| A▶    | 得 | 能 | 可 | 能 | 能 |
|-------|---|---|---|---|---|
| パッケージ | - | - | - | - | - |
| 雑誌    | - | - | - | - | - |
| 自転車   | - | - | - | - | - |

C▶

| B▶  | 得 | 能 | 可 | 能 | 能 |
|-----|---|---|---|---|---|
| 英語  | ○ | ○ | ○ | ○ | ○ |
| 数学  | ○ | ○ | ○ | ○ | ○ |
| 音楽  | ○ | - | ○ | ○ | ○ |
| 美術  | ○ | - | ○ | ○ | ○ |
| 理科  | ○ | ○ | ○ | ○ | ○ |
| 社会  | ○ | ○ | ○ | ○ | ○ |
| 歴史  | ○ | ○ | ○ | ○ | ○ |
| 地理  | ○ | ○ | ○ | ○ | ○ |
| 保健  | ○ | - | ○ | ○ | ○ |
| 体育  | ○ | - | ○ | ○ | ○ |
| 外国語 | ○ | ○ | ○ | ○ | ○ |
| 情報  | ○ | ○ | ○ | ○ | ○ |

D▶

E▶

F▶

G▶ はい 将来したい 興味は有る 興味なし 分からない

H▶

I▶

Disc  
station **98** // // // **#2**

DS98 # 2 ©1991 COMPILE

のーみ\*コネコネ  
**COMPILE**

●XakII (サーク)(Play)  
マイクロキャビン **Disc 1**

DISC STATION 98

Disc  
station

98 // // // #2

DS98 #2 ©1991 COMPILE

- アマランス(Play)風雅システム  
(要MS-DOS・要ユーザーディスク)
- 囲碁入門道場(Demo)G. A. M.

Disc 2

ゲームがコネコネ  
COMPILE

DISC STATION 98



Disc  
station

98 // // // #2

DS98 #2 ©1991 COMPILE

- テーブルトークRPG体験版  
ソードワールドRPG/虚空からの侵入者(ドラゴンマガジン) 富士見書房  
メタルヘッド(RPGマガジン) ホビージャパン
- 闘神都市(Play) アリスソフト

のーみそこねこね  
COMPILE

Disc 3

DISC STATION 98

Disc  
station

98 // // // #2

DS98 #2 ©1991 COMPILE

のーみ\*コネコネ  
COMPILE

- タイトル/メニュー
- BGV「森の時計」
- あっぷるそーするーむ2
- MAZE RUNNER
- 編集後記

Disc 4

DISC STATION 98

## フロッピーディスクの取り扱いについて



●ディスクは必ずエンベロップに入れて保護してください。



●ディスク面に手を触れないでください。



●ディスクに損傷をあたえるので折曲げないでください。



●ディスクに強い磁気は近づけないでください。



●ディスクに直射日光をあてたり、温度の高い場所での保管を避けてください。



**Disc**  
station **98**

〒732 広島市南区大須賀町17-5 シャンボール広交210号  
PHONE (082)263-6165

株式会社 **コンパイル**