

Talisman Desktop

Změňte vzhled svých Windows k nepoznání

(CD)

KAREL ŠREDL

Vítejte po prázdninové pauze u dalšího dílu Rychlokurzu. Dnes na to půjdeme zostra. Nudí vás standardní vzhled Windows a chtěli byste jej nějak oživit? Chcete netradiční vzhled, netradiční nástroje a třeba také každý měsíc „skoro“ nové Windows? Pak tedy zkuste náš Talisman!

Talisman Desktop je jedním z programů kategorie *shell replacement* – tedy programů nahrazujících standardní systémovou část, která zajišťuje vzhled a chování Windows. Nebojte se této definice. Talisman udělá z vašich Windows (na pohled) zcela jiný systém. Jiný vzhled, jiné chování, vše plně konfigurovatelné. Podívejme se, co dokáže dnešní účinkující...

Instalace

Spustíte instalační soubor. Prostřednictvím tlačítka *[Next>]*... postupně projdete základními informacemi o programu, nastavením adresáře, vlastní instalací a nakonec se v menu *[Start] > Programy* objeví nová složka Talisman 2.0 Lite.

Registrace

Před spuštěním programu je však potřeba získat registrační klíč. Jako čtenáři PC WORLDu jej obdržíte zdarma na stránce www.lighttek.com/demo/talisman.php po vyplnění jména a e-mailové adresy. Na tu vám rovněž dorazí zpráva s klíčem.

První spuštění

Nyní už můžeme program konečně spustit. Do dialogového okna požadujícího registrační klíč vyplňte číslo, která vám dorazila elektronickou poštou. Pokud se nepřeklepnete, objeví se oznámení o úspěšné registraci a otevře se před vámi nový svět.

Módy běhu

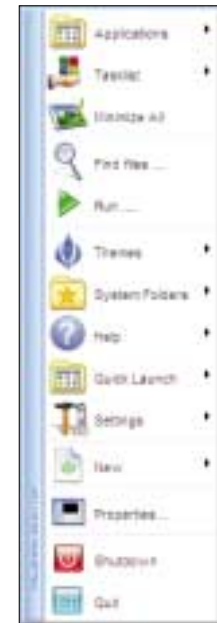
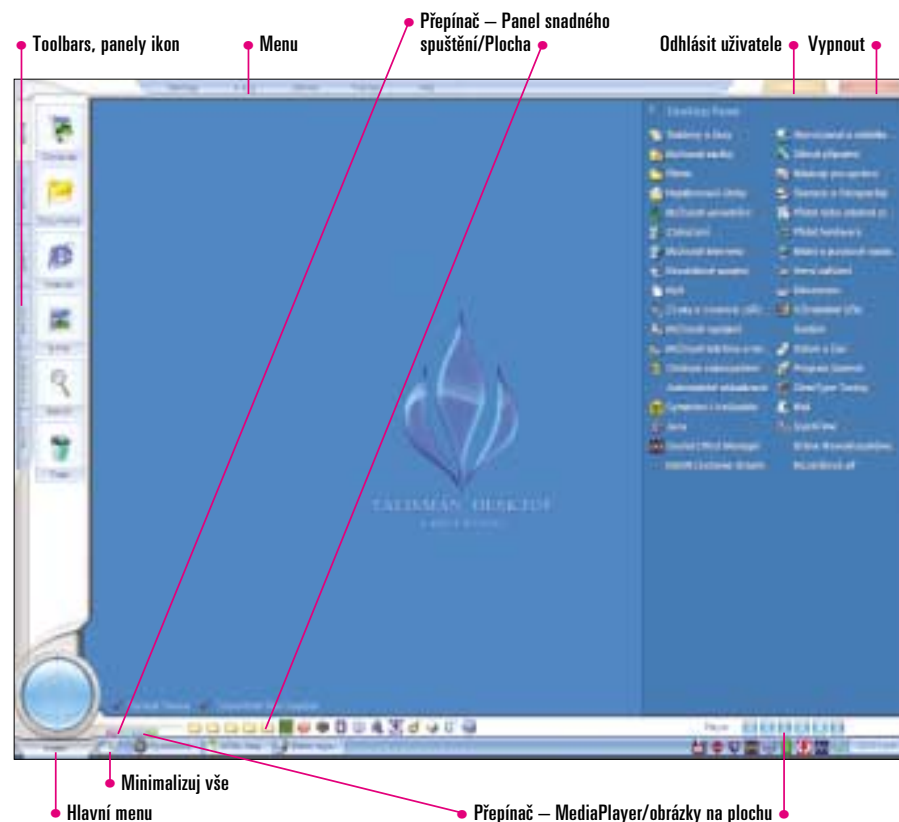
Talisman Desktop je schopen fungovat v několika módech.

1. Jako běžná aplikace (sami ho spustíte a sami ho můžete kdykoli vypnout). Tento mód vám dovolí si program vyzkoušet, pokud vám bude vyhovovat a bude se vám práce v něm líbit, pak máte možnost přejít do módu druhého. V něm však existují jistá omezení (např. nejsou vidět tzv.

tray icons, což jsou ikony v systémové liště dle u hodin).

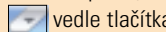
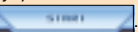
2. „Shell“ mód (tedy mód, ve kterém plně nahradí Windows shell). Pokud bychom vlastnili standardní (tedy placenou) verzi Talisman Desktopu, pak by přepnutí do tohoto módu byla hračka – stačilo by spustit tzv. „Shell Switcher“, který je součástí instalace, a systém kliknutím přepnout. Bohužel tento milý program je nám, majitelům „Lite“ verze odepřen, musíme si tedy pomoci jinak. Upozorňuji, že následující postup je určen pro uživatele s vyšší znalostí systému Windows a pokud se na to necítíte, raději řekněte zkušenějšímu kolegovi nebo prostě použijte Talisman v aplikačním módu.

Jestliže používáte Windows XP, Windows NT 4 nebo Windows 2000, spusťte program Regedit



Applications – Zde je seznam nainstalovaných aplikací (tedy vlastně obsah původního menu *[Start] > Programy*).

TaskList – Zde najdete seznam spuštěných programů (tedy to, co je ve standardních Windows ve spodní liště).

Minimize All – Příkaz pro minimalizaci všech oken (rychlý způsob, jak se dostat k ploše). Stejný efekt má ve výchozím tématu kliknutí na tlačítko  vedle tlačítka .

Find Files – Otevře dialog pro hledání souborů (původní *[Start] > Hledání*).

Run – Otevře dialog pro spuštění programu (původní *[Start] > Spustit*).

Themes – Výběr nainstalovaných témat. Najděte si v seznamu téma, jež zrovna odpovídá vaší náladě, a kliknutím na miniaturu je aktivujete.

System Folders – Rychlý přístup k systémovým složkám.

Help – Menu s nápovědou (volba *Obsah*).

Quick Launch – Menu s panelem „Snadné spuštění“

Settings – Menu s přístupem k nastavení programu, tématu a objektů na obrazovce.

New – Vytvoření nového objektu, menu... atd.

Properties – Spuštění hlavního konfiguračního nástroje (viz Nastavení).

Shutdown – Vypnutí či restart počítače.

(*Start > Spustit > regedit.exe*). Projděte postupně stromovou strukturou `HKEY_CURRENT_USER\Software\Microsoft\Windows NT\CurrentVersion\Winlogon` a zde dvakrát klikněte na položku shell. Hodnotu `explorer.exe` změňte na `c:\Program Files\Talisman 2.0 Lite\talisman.exe` (pokud máte Talisman Desktop nainstalovaný jinde, musíte zadat správnou cestu!). Klikněte na *[OK]* a restartujte Windows. Po restartu bude Talisman vašim výchozím pracovním prostředím. Návrat zpět je jednoduchý: prostě v registru změňte hodnotu klíče shell zpět na `explorer.exe` a restartujte systém.

Pokud máte Windows 9x, musíte změnit obsah souboru `c:\windows\system.ini`. Otevřete ho v Notepadu a najděte sekci `[boot]`. V ní vyhledejte řádek `shell=explorer.exe`. Na začátek tohoto řádku vložte středník: `;shell=explorer.exe`. Pod tento řádek vložte nový a do něj запиšte `shell=C:\PROGRA~1\TALISM~1.0\TALISMAN.EXE`. Jak vidíte, cestu k souboru je třeba zapsat ve staré dosovské konvenci, a proto buďte velmi opatrní. Nejlépe si operaci předem vyzkoušejte – spusťte příkazový řádek a zadejte do něho zmíněnou cestu (např. `C:\PROGRA~1\TALISM~1.0\TALISMAN.EXE`). Pokud se spustí Talisman desktop, pak je cesta správná.

Zpět k souboru `system.ini`: uložte soubor, nepůjde-li uložit, odstraňte ochranu souboru. V prů-

zkumníku na něj klikněte pravým tlačítkem myši a zvolte *Vlastnosti*, zde zrušte zaškrtnutí atributů *Skrytý*, *Jen ke čtení* a *Systémový*. Pak by opravený soubor mělo být možné uložit. Nyní už schází jen restart. Návrat zpět ke standardnímu vzhledu je analogický. V souboru `system.ini` odstraňte řádek `shell=C:\PROGRA~1\TALISM~1.0\TALISMAN.EXE` a z řádky `;shell=explorer.exe` smažte středník. Restartujte.

Talisman je nyní nastaven jako výchozí a zcela tak zastoupil běžné prostředí vašich Windows. Nemusíte se ničeho obávat – tato změna je vratná a kdykoli se lze vrátit k vašim starým (okoukaným) Windows.

Základní úkony

Protože vzhled, chování i práce aplikace jsou značně závislé na vybraném tématu (o tom přece Talisman Desktop je), popíšeme si téma základní, pojmenované trefně „default“.

Ať už je Talisman spuštěný v módu aplikace (klikli jste na ikonu Talismanu v menu *[Start] > Programy > Talisman*) nebo jste Talismanem nahradili implicitní shell Windows (podle předcházejícího popisu), v obou případech před sebou máte dosud nepoznaný systém. Pro začátek stačí seznámení s *Hlavním menu*.

Hlavní menu představuje jakési centrum Talismanu a je převážně dostupné kliknutím na tlačítko *[Start]* (nebo jeho alternativu) nebo kliknutím pravým tlačítkem myši na plochu, případně na jiný neaktivní prvek. „Převážně“ říká proto, že toto se může u různých témat lišit. V našem případě vypadá hlavní menu jako na obrázku.

Nové téma

Nové téma

Jak můžete získat a nainstalovat nějaké nové téma? Snadno!

Navštivte některou z následujících stránek (výčet není úplný, na internetu jich určitě najdete více).

www.lighttek.com/themes/themes.php
www.skinz.org/skins.phtml?category=54
skins.deviantart.com/themes/talisman2

Vyberte si téma, které vás zaujme, a klikněte na „download“. Stáhněte komprimovaný soubor a uložte jej k sobě na disk. Tento soubor je potřeba rozbalit do podadresáře s názvem nového tématu, v adresáři `c:\Program Files\Talisman 2.0 Lite\themes`. Pokud máte nějaký dekomprimační nástroj, pak jej použijte, jak jste zvyklí. Pokud máte Windows XP, můžete použít vestavěný dekomprimátor. Uchopte soubor pravým tlačítkem myši a přetáhněte ho do adresáře s tématy. Tam jej upustte a z menu vyberte volbu *Extrahovat*. Opět stačí klikat na tlačítko *[Další>]* až do posledního *[Dokončit]*.

Nyní zbývá nové téma aktivovat. Klikněte tedy pravým tlačítkem na plochu, zvolte *Themes* a v podadresáři vyhledejte své téma. Klikněte na něj a vyberte jeho miniaturu. Jako mávnutím kouzelného proutku se vše změní a vy si můžete začít zvykat na nový vzhled.

Nastavení

Hlavní konfigurační nástroj Talismanu se nazývá **TOE**, spustíte jej z hlavního menu volbou *Properties*. Jak vidíte na obrázku, je rozdělen na dvě konfigurační oblasti – *System* a *Objects*. System provádí nastavení základních systémových objektů, *Objects* pak obsahuje nastavení všech ostatních nainstalovaných objektů. Souhrn takových nastavení tvoří celé téma.

Podrobný popis rozhodně přesahuje rozsah tohoto článku, proto si zde ukážeme jen několik jednoduchých změn.

1. Změna hlavního menu: V TOE klikněte na záložku *System* a zvolte položku *Main Menu*. V pravé části okna vidíte seznam položek hlav-



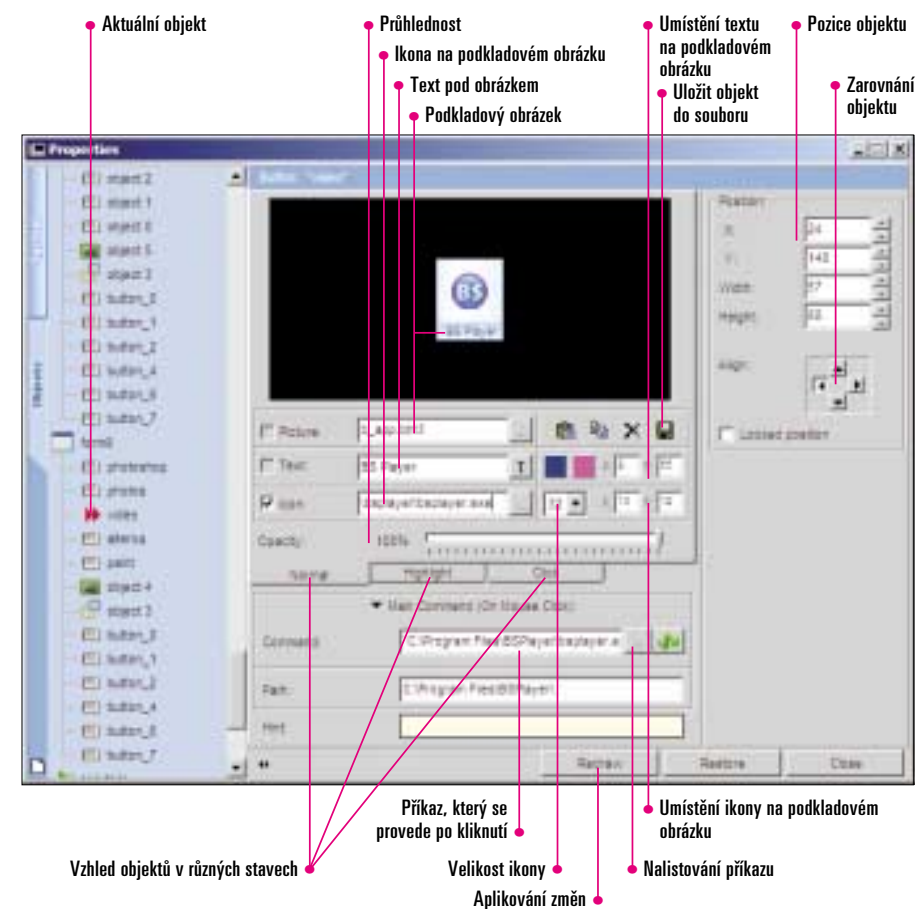


ního menu tak, jak jsme si je popsali už dříve. V jednotlivých sloupcích máme postupně ikonu *Icon*, text *Caption* a příkaz *Command String*, který se má provést po kliknutí na danou volbu. Volby lze v rámci menu přesouvat nahoru či dolů pomocí tlačítek a . Novou položku přidáte ikonou , naopak aktuální řádek s volbou smažete pomocí . Pokud chcete změnit text u volby, prostě klikněte do patřičné buňky a text přepište. Ikonu změňte podobně jednoduše – kliknete do buňky ve sloupci *Icons*, zvolíte a najdete patřičný obrázek. Změny se projeví po stisknutí tlačítka *Redraw* (Překreslit). Takto lze úplně od základu předělat celé hlavní menu.

2. Přidání zvuků: Nastavení zvuků k jednotlivým systémovým akcím provedete v *TOE > System > Sounds*.

3. Změna obrázku na pozadí: Většina témat poskytuje jednoduchý způsob změny pozadí – ve výchozím tématu se panel nástrojů pro práci s pozadím zobrazí kliknutím na . Vypadá takto a hned první ikonou si vybíráte obrázek na pozadí. Pokud však chcete univerzální postup, otevřete TOE a v sekci *Objects* vyberte hned první položku seznamu *desktop0*. Zde můžete změnit obrázek (*Picture*), jeho umístění (*Centered* = doprostřed, *Tiled* = dlaždice, *Stretched* = roztáhnout...) a spoustu dalších věcí.

4. Změna ikony v levém panelu nástrojů: Jistě jste si všimli, že ve výchozím menu je v levé části panel nástrojů rozdělený do několika sekcí (*Main*, *Office*, *Games*, *Music*, *Pictures*, *Misc*) a v každém z nich je připraveno několik ikon. Ty vám ale nemusí vyhovovat. Zkusme tedy jednu z nich změnit. Vyberte např. panel *Pictures*, v něm pravým tlačítkem klikněte na *My Video* a zvolte *Properties*. Otevře se TOE a v něm budou zobra-



zeny informace o ikoně *My Video*. Popisek *My Video* jsem nahradil svým programem – „BS Player“, v sekci *Command*: jsem kliknul na ikonu zvolil *Filename* (neboť chci vybrat soubor) a vyhledal *bsplayer.exe* – viz obrázek. Nakonec stačí kliknout na *Redraw* a všechny změny se aktivují.

Závěr

Talisman Desktop určitě dokáže úžasné věci, změni vaše Windows k nepoznání. Pokud si z nepřeberného množství nabízených témat vyberete to své, pak jistě oceníte půvab takové aplikace.

URL: www.lighttek.com/talisman.htm 5.0546/OK

