

Všechny stroje na očích

Symantec PC Anywhere 11.5 – pro vzdálenou práci s Windows

PATRIK MALINA

Jedním z příkladů zdařilých komerčních aplikací pro vzdálenou práci s operačním systémem Windows je tento představovaný produkt společnosti Symantec. Jeho vývoj má již dlouhou tradici, takže obsahuje řadu zajímavých funkcí a svou „výstavou“ je schopen vyhovět jak jednotlivým uživatelům, tak potřebám velkých firemních sítí.

Po instalaci máte k dispozici poměrně luxusní grafické ovládací rozhraní s širokou škálou nastavení. Aplikace se po spuštění chová vlastně „obojetně“, neboť po zamýšlené konfiguraci může sloužit zároveň jako několikanásobný klient i server pro odchozí i příchozí spojení. Je možné si předem připravit celou kolekci definovaných připojení k různým serverům, navíc vám při tom

bude k ruce kvalitní průvodce. Kromě samozřejmých postupů, jako je převzetí vzdálené plochy, lze také třeba přenášet soubory či interaktivně komunikovat pomocí chatu.

Velmi silné jsou možnosti v oblasti ověřování klientů, takže produkt je velmi vhodný pro velké firemní sítě a opravdu náročné administrátory. Samozřejmostí je zde totiž ověřování (autentizace) uživatelů oproti lokálním účtům Windows, adresářové službě Active Directory, ale také oproti vlastní databázi, kterou si v programu můžete vytvořit. Tím však možnosti nekončí, neboť lze využít i LDAP adresářové služby jiných výrobců. V tomto ohledu je PC Anywhere rozhodně na špičce.

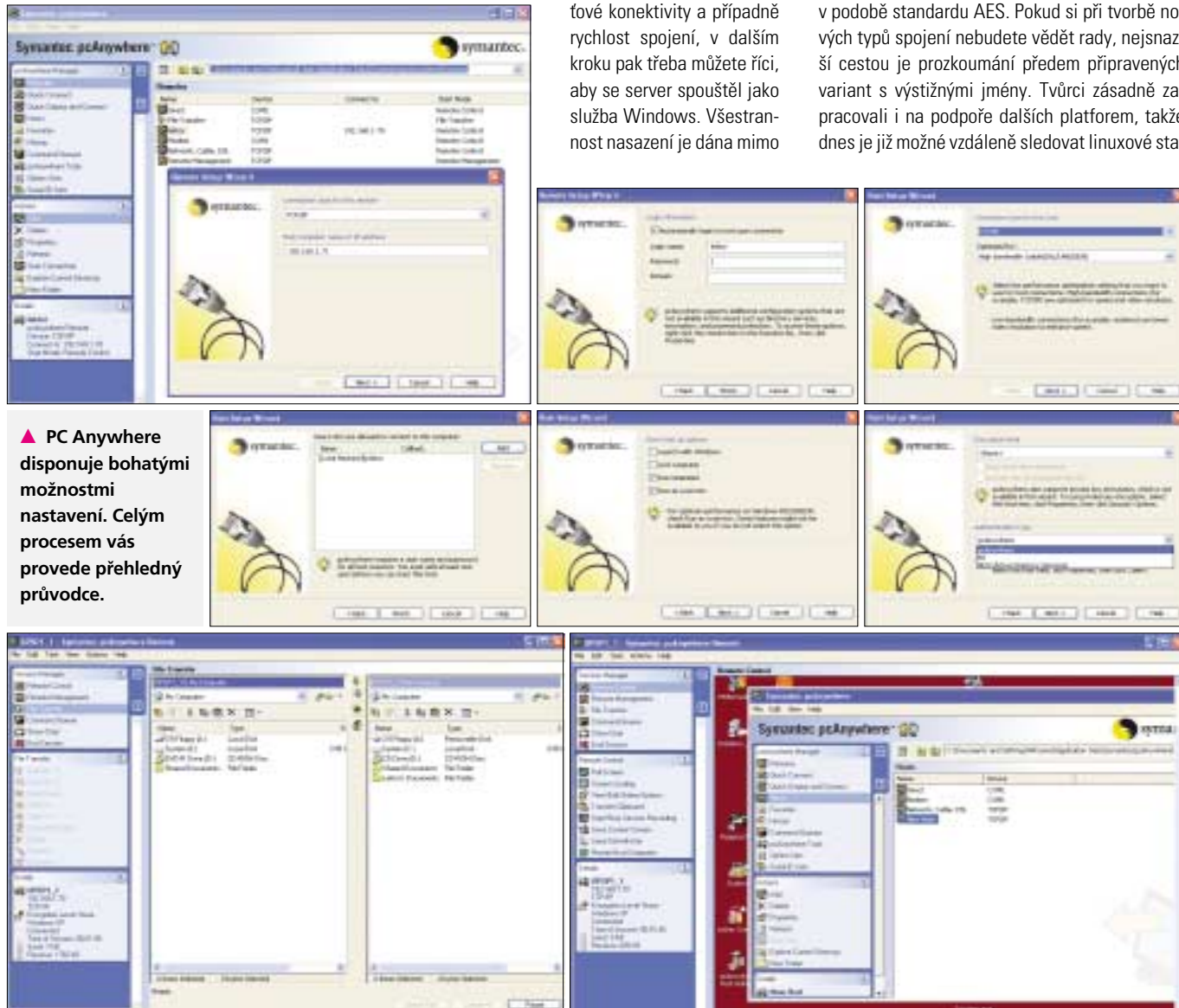
Spuštění serverové části (Hosts) či klientského rozhraní (Remotes) zahájíte nejlépe pomocí průvodců pro vytvoření nové položky daného typu. Nejdříve vybíráte typ síťové konektivity a případně rychlost spojení, v dalším kroku pak třeba můžete říci, aby se server spouštěl jako služba Windows. Všeobecnost nastavení je dána mimo

Symantec PC Anywhere 11.5

- ☺ více platform
- ☺ autentizace uživatelů
- ☺ ochrana přenosu
- ☹ ovládání
- ☹ nic podstatného

K recenzi poskytl firma: Symantec
www.symantec.cz
Cena: od 9 760 Kč (bez DPH)

jiné faktem, že ke spojení dvou počítačů nemusíte využívat jen čistý protokol TCP/IP, vyžadující existující IP linku, ale též starší rozhraní NetBIOS, protokol SPX z dílny Novellu nebo přímé propojení ISDN linkou a sériovým modemem přes port COM. O autentizaci jsme již hovořili, a proto zbývá dodat, že ani utajení samotných přenášených dat nebylo ponecháno náhodě: vybírat můžete ze tří úrovní, přičemž nejsilnější varianta dovoluje zapojit používání algoritmů asymetrické kryptografie. V případě symetrického šifrování Symantec nabízí silnou volbu – novinku v podobě standardu AES. Pokud si při tvorbě nových typů spojení nebudete vědět rady, nejsnazší cestou je prozkoumání předem připravených variant s výstižnými jmény. Tvůrci zásadně zapracovali i na podpoře dalších platform, takže dnes je již možné vzdáleně sledovat linuxové sta-



▲ PC Anywhere disponuje bohatými možnostmi nastavení. Celým procesem vás provede přehledný průvodce.

nice a naopak, v roli sledovací stanice může fungovat nejen Pocket PC, ale jakýkoliv prohlížeč podporující Javu.

To, že je PC Anywhere navrženo pro „velké úkoly“, poznáte na řadě užitečných drobností. Jednou z nich jsou tzv. Sady parametrů (Option sets). Těch si můžete předem vytvořit širokou škálu a posléze je přímo přiřazovat nově vznikajícím

připojením. V této sadě lze definovat vše možné, od určené barevné hloubky přenášeného grafického rozhraní po čísla portů TCP/IP, na nichž komunikace poběží. Další drobností je Fronta příkazů, do níž lze předem připravit či odložit řadu operací, s nimiž se posléze nechcete v interaktivním režimu zdržovat. Podobných zajímavostí zde ovšem najdete celou řadu: zmiřme třeba ještě zá-

znam historie operací či zpětné přehrávání (play-back) relací. Koncepte připojení vzdálené plochy podle Symantecu dovoluje úplnou interakci s přihlášeným uživatelem, takže PC Anywhere je především doporučován jako program pro pracovníky technické podpory, jejichž úkolem je vzdáleně pomáhat uživatelům. Jde o špičkové řešení, a to nejen pro tento účel.

5 0151/OK

Trochu jiný Office

Kancelářský balík 602Office pro Windows i Linux

JAN POVOLNÝ

Software 602 netřeba sáhodlouze představovat. Kancelářský balík 602PC SUITE 4.1, jenž je k dispozici zcela zdarma, je jedinou českou alternativou k drahému kolosu od Microsoftu. Firma však ustoupila od dalšího vývoje, aby nabídla zcela nový kancelářský produkt. Vývojáři využili otevřené licence OpenOffice.org a postavili na něm vlastní soubor aplikací s přidanou hodnotou ve formě databáze 602SQL.

602Office vychází z OpenOffice.org 1.1.3, doplněné o 602SQL 9. Verze pro Windows se od té linuxové liší v zásadě jen způsobem instalace. Jestliže jste čekali nějaké zásadní úpravy původní OpenOffice.org, budete asi zklamáni. Jedná se o naprosto standardní OpenOffice.org 1.1.3, která je doplněna databázovým serverem a modulem SDBC pro jejich vzájemné propojení. Celý balík se skládá z textového editoru (Writer), tabulového kalkulátoru (Calc), softwaru pro tvorbu prezentací (Impress), vektorového editoru (Draw), nástroje pro editaci HTML a samotného databázového modulu 602SQL. O OpenOffice.org už bylo napsáno mnohé, věnujme se nyní spíše přibalené relační databázi. V balíčku je k dispozici serverová i klientská část. 602SQL běží na platformě Microsoftu a v takřka libovolném linuxovém

prostředí (oficiálně je součástí nového SUSE Linuxu 9.2 od Novellu, o němž se dočtete hned na následujících stránkách). Díky tomu může být velmi dobrou alternativou k dnešní často používané kombinaci MySQL a PHP (pod Windows i Linuxem). 602SQL je kompatibilní se standardem SQL2, pro psaní procedur i s SQL3. Samozřejmostí je dnes podpora XML. Klient 602SQL doznal oproti minulosti mnoha vylepšení. Obsahuje interaktivní návrhář pro tvorbu tabulek, dotazů a relací. Součástí prostředí je i debugger a komu nevyhovuje návrhář, má k dispozici klasickou SQL konzoli. Veškerý komfort je dostupný i v linuxovém prostředí KDE (vývoj v Kyxilu). Pro přístup k samotné databázi můžete ve Windows použít klasické ODBC/JDBC, případně přibalené rozhraní SDBC, které si rozumí s OpenOffice.org. V Linuxu sáhnete po dbExpress (Kyxil) nebo po klasice ve formě PHP.

V současnosti musí být každý kancelářský balík schopen pracovat s formáty Microsoftu. Taková je bohužel smutná praxe dnešní doby. 602Office stejně jako OpenOffice.org používá vlastní otevřený formát pro ukládání dat, založený na XML. 602Office dokáže soubory MS Office načítat, umí v nich také data přímo ukládat. Nic ale není tak růžové. U jednodušších dokumentů a tabulek nebudete mít problém, u složi-

602Office

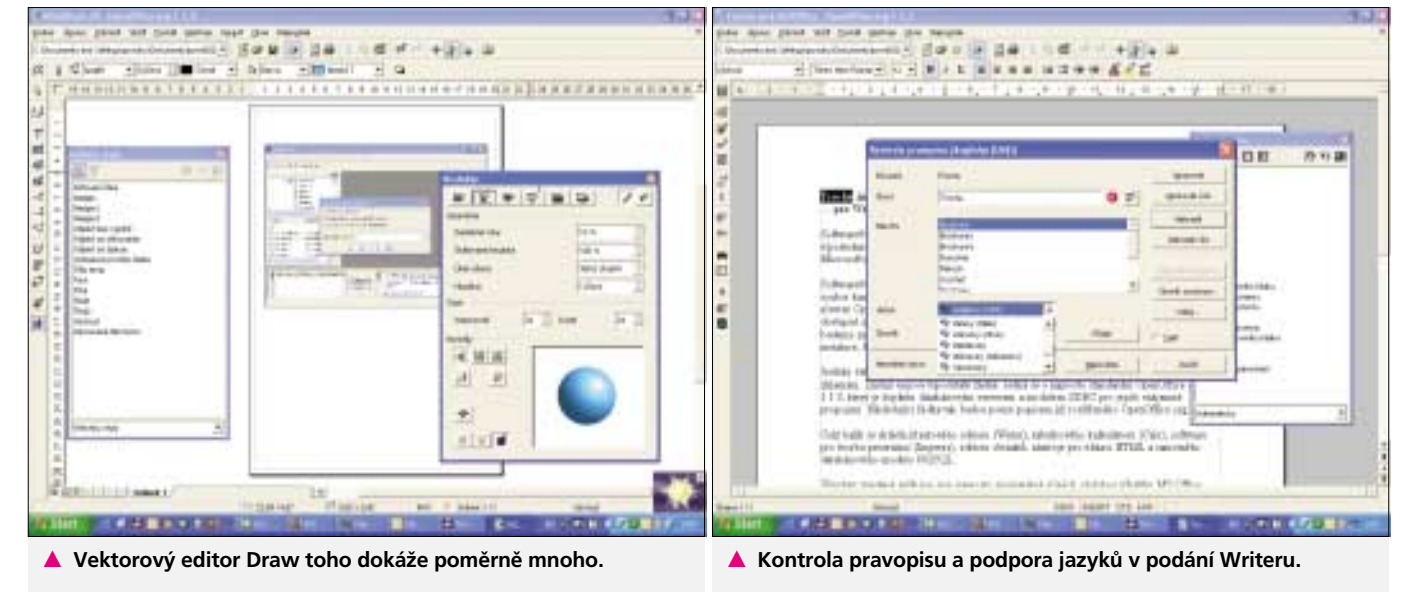
- ☺ nízká cena
- ☺ komplexnost (editor HTML, Draw)
- ☺ podpora Windows i Linuxu
- ☺ 602SQL
- ☹ pomalejší start aplikací
- ☹ netriviální instalace pod Linuxem

K recenzi poskytl firma:
Software602, a. s., Hornokráská 15,
Praha 4, www.602.cz
Cena: 1 998 Kč (bez DPH)

tějších často narazíte na obtíže s formátováním nebo umístěním grafiky v dokumentu. Ještě horší bývá situace u importovaných tabulek z Excelu. Impress naopak neměl s většinou testovaných prezentací problém. S každým novým vydáním OpenOffice.org se situace zlepšuje, uvidíme, co přinese připravovaná verze 2.0.

602Office je ucelený soubor kancelářských aplikací, směle konkurující podstatně dražšímu produktu od Microsoftu. Software602 správně vsadila na otevřený balík OpenOffice.org, který za zlomek ceny doplnila vlastní velmi silnou relační databází 602SQL, verze 9. Velkou výhodou je i podpora Linuxu. Uživatel pracující v obou systémech tak získá pro práci s dokumenty jedinou nástroj. 602SQL v prostředí Linuxu navíc představuje zajímavého konkurenta ostatních volně distribuovaných databází.

5 0155/OK



▲ Vektorový editor Draw toho dokáže poměrně mnoho.

▲ Kontrola pravopisu a podpora jazyků v podání Writeru.

Záchrana i ztracení vašich souborů

Dva užitečné nástroje: O&O SafeErase 2.0 a O&O DiskRecovery 3.0

PATRIK MALINA

Práce se souborovým systémem, jako jedna z nejběžnějších činností na PC, s sebou samozřejmě přináší tradiční problémy: jedním z nich je nežádoucí smazání souborů, způsobených nepozorností či omylem, druhým pak naopak nedokonalé odstranění privátních či tajných dat z fy-

duše zaměřené aplikace vložili vše potřebné: samotná operace přepisu může probíhat podle jednoho z 5 algoritmů, jež jsou definovány v souladu s různými přijatými normami pro bezpečné utajení dat, samozřejmostí je volání akcí z kontextové nabídky souboru či složky. Bezpečně tak lze mazat existující soubory či celý obsah Odpadkového koše, nově pak původní kopie po přesunu na jiný disk nebo místo na disku označené jako prázdné. Výmluvná je zcela nová přímočará funkce TotalErase pro likvidaci všeho na stávajících discích.

Úkolem druhého nástroje **DiskRecovery** je přesný opak, tedy záchrana ztracených souborů, k jejichž smazání došlo konvenč-

O&O SafeErase 2.0 a O&O DiskRecovery 3.0

- 😊 jednoznačná funkcionalita
- 😊 srozumitelné ovládání
- 😊 SafeErase umí příkazovou řádku
- 😊 DiskRecovery neřeší adresářovou strukturu

K recenzi poskytla firma: O&O Software
www.oo-software.com
Cena: SafeErase 2.0 – 29,90 eur,
 DiskRecovery 3.0 – 79,90 eur

i tzv. RawScan, jenž nebude brát v úvahu případné následky formátování a pokusí se objevit i dříve existující záznamy. Již před spuštěním průzkumu jste nuceni vybrat alespoň jediný ze široké škály typů souborů, po nichž pátráte, filtrovat lze posléze samozřejmě i výsledky. Před použitím je potřeba vzít v úvahu skutečnost, že zachraňovaná data pak bude nutné odložit na jiný disk či přímo po síti na server služby FTP, neboť aplikace vám zabráni zničit prohledávanou oblast zápisem do ní samotné.

Jak už bylo zmíněno výše, DiskRecovery je koncipován jako globální prohledávač disku bez ohledu na alokační tabulky, což je možná trošku škoda. V některých situacích bychom ocenili, kdyby nám byla nabídnuta možnost rekonstruovat adresářovou strukturu či hledat soubory právě podle jejich dřívější příslušnosti v této hierarchii. Na druhou stranu, program je spíše zaměřen na úplnou obnovu kolekcí souborů určitého typu a takto i funguje.

Oba nástroje z dílny O&O splňují požadavky, jež jsou často ve světě aplikačního softwaru pro Windows opomíjeny či zanedbávány: jednoznačný účel a jasné ovládání. Z tohoto pohledu jde o řešení „na jedničku“.

5 0150/OK

SuSE Linux Professional 9.2.CZ

- 😊 podpora nejnovějších technologií (Bluetooth, Wi-Fi)
- 😊 množství a skladba dodaného softwaru
- 😊 konfigurace a administrace pomocí YaST
- 😊 tištěný manuál
- 😊 nestandardní konfigurační soubory

K recenzi poskytla firma: Novell
www.novell.cz, www.suse.cz
Cena: 2 730 Kč (vč. DPH)



▲ Nové typy průzkumu disku.

zických nosičů při konvenčním mazání pomocí prostředků operačního systému. Pro obě situace dodává řešení německá firma O&O Software, v jejíž „stáji“ se však najde více zajímavých programů.

Prvním z dvojice, kterou vám chceme představit, je jakýsi souborový „skartovací stroj“ s názvem **O&O SafeErase**. Jak z jeho názvu plyne, jedná se o specializovaný software pro naprosto spolehlivé odstranění pozůstatků datových souborů na médiích, jako jsou pevné disky či třeba diskety. Jeho užitečnost plyne ze skutečnosti, že operační systém maže soubory pouze tím, že jejich místo „pobytu“ označí jako prázdné a vše jinak ponechá beze změn. SafeErase pracuje aktivně tak, že na inkriminované místo opakovaně zapisuje sekvence, jež důsledně nahradí původní informace. Tvůrci do této na první pohled jedno-



▲ Důsledné vyčištění volného místa.

nými postupy. Pracuje podobně jako konkurenční produkty přímo se strukturou uloženého média a při hledání pozůstatků žádaných dat ignoruje irelevantní údaje alokační tabulky. Záchraňnou operaci lze v nové verzi zahájit jak přímo ze spouštěcího a instalačního CD, tak prostřednictvím nainstalované varianty. Před skenováním disku lze upřesnit metodu a tím zpřesnit, jak bude disk prozkoumán: díky dalším novinkám je možné ignorovat malé fragmenty, ale můžete si vyžádat

Pod křídly Novellu

SuSE Linux Professional 9.2 CZ – velmi povedená distribuce

JAN POVOLNÝ

SuSE Linux lze charakterizovat jako velmi povedenou linuxovou distribuci za peníze, určenou zejména k použití na desktopu. Tvůrce této distribuce přešel před časem pod křídla Novellu, který se tak stal dalším velkým softwarovým výrobcem s vlastní distribucí Linuxu. A SuSE pod jeho vedením určitě nechátrá. Důkazem

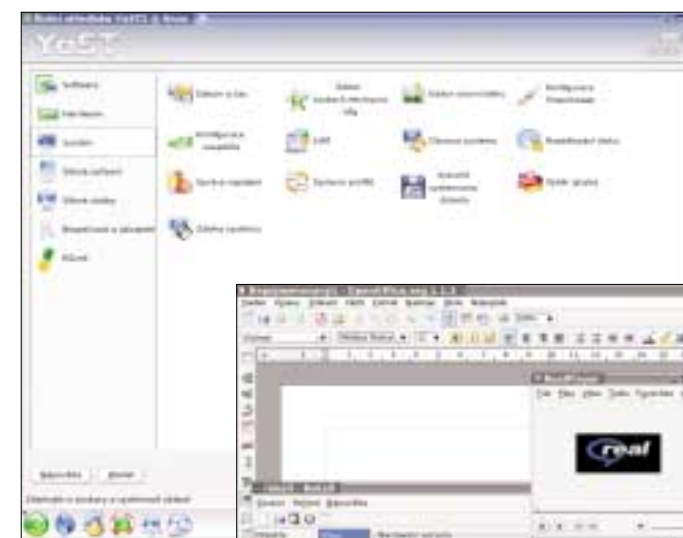
je povedený Novell Linux Desktop nebo právě nyní recenzovaný SuSE Linux Professional 9.2 CZ.

SuSE Linux je distribucí „krabicovou“. Nedostanete tak pouze instalační média, ale také množství přibaleného (i komerčního) softwaru, doplněného kvalitním tlustým manuálem v češtině. V krabici SuSE Linuxu najdete pět CD a dvě DVD média. Kromě samotného Linuxu (instalace z DVD je dnes opravdu mnohem praktičtější) ob-

držíte například i CD s produktem 602Office (resp. 602SQL 9).

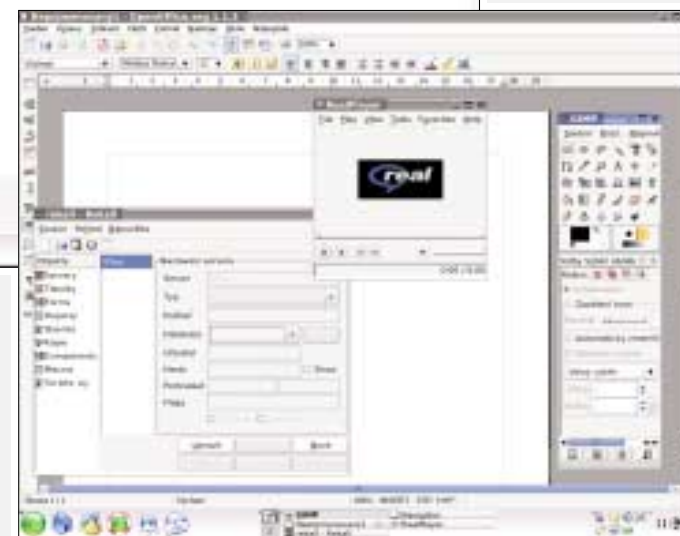
Kromě obsáhlého manuálu, který poslouží začínajícím i pokročilým uživatelům, je hlavní devizou SuSE povedená instalační procedura. Na svědomí jí má známý YaST, zde dotažený téměř k dokonalosti. Instalace je rozdělena do oddílů, které obsahují vždy několik procedur. Na začátku daného oddílu nabídne YaST jakýsi návrh konfigurace jednotlivých kroků, který může uživatel libovolně měnit. Teprve po potvrzení se kroky provedou a instalátor přejde k dalšímu oddílu. Takto se postupuje až do konce. Výborným způ-

sobně řeší YaST práci s diskovými oddíly, které můžete zvětšovat nebo zmenšovat bez ztráty dat, lze samozřejmě vytvářet i nové. YaST sám detekuje instalované operační systémy (Windows i Linux) a nainstaluje se tak, aby jejich chod nijak nenarušil. Vylepšena je podpora zařízení WLAN a Bluetooth. Obecně musím YaST pochválit za bezproblémovou detekci testovaného hardwaru, včetně WLAN nebo TV karty.



◀ Instalátor YaST v plné parádě, téměř dokonalý.

▶ Aplikace OpenOffice.org, Rekal, Real Player a GIMP v prostředí KDE.



sobem řeší YaST práci s diskovými oddíly, které můžete zvětšovat nebo zmenšovat bez ztráty dat, lze samozřejmě vytvářet i nové. YaST sám detekuje instalované operační systémy (Windows i Linux) a nainstaluje se tak, aby jejich chod nijak nenarušil. Vylepšena je podpora zařízení WLAN a Bluetooth. Obecně musím YaST pochválit za bezproblémovou detekci testovaného hardwaru, včetně WLAN nebo TV karty.

SuSE Linux standardně nabízí grafické prostředí KDE ve verzi 3.3, volitelně můžete použít i konkurenční Gnome 2.6. Vzhled boot managera (standardně GRUB) i celého KDE je velmi povedený a líbivý. Instalační média obsahují více než 3 500 různých balíčků, včetně některých komerčních aplikací. Oproti jiným „free“ distribucím máte ihned k dispozici Real Player nebo prohlížeč PDF přímo od Adobe. Čistě komerční software pak zastupují kancelářské aplikace od firmy SoftMaker, zálohovací software Sesam firmy SEP nebo demoverze programu pro střih videa MainActor 5 od MainConceptu. Nechybí ani sada apli-

nuxového uživatele velmi pohodlný, jsou s ním však problémy v případě, že chcete do nastavení Linuxu zasáhnout manuálně editací příslušných konfiguračních souborů. SuSE patří mezi distribuce, které šly ohledně umístění a obsahu těchto souborů vlastní cestou. Jestliže nedosáhnete požadovaného výsledku pomocí YaSTu, nevyhnete se pravděpodobně pročítání příloženého manuálu.

Společnost SuSE se vždy snažila a stále snaží o přiblížení Linuxu standardnímu uživateli Windows. Přizpůsobuje tomu jak způsob ovládání, tak i vzhled desktopu při prvním spuštění a další drobnosti, které při práci odhalíte až časem. Manuální editace konfiguračních souborů je možná, ale nepředpokládá se. Velkou výhodou distribuce SuSE je rozhodně nabídka softwarového vybavení a výborný nástroj pro konfiguraci a správu YaST. Za zmínku stojí i tlustý manuál v češtině. Díky tomu lze SuSE doporučit začínajícím i pokročilým uživatelům, kteří chtějí Linux hlavně používat.

5 0154/OK

PUŠŤTE SI TO TURBO! INTERNET PO KABELU



TURBO 4000 4000 kbps

1 MBK RYCHLEJŠÍ NEŽ VYTÁČENÉ PŘÍPOJENÍ
 Desítkrát rychlejší než vytáčené přípojení. Vytváříte si největší rychlost. Stáhnete si rychleji MP3. Budete vstřítni u nejprofesionálnějších přípojení, které je na trhu. Zbýváte rychleji „raj“ ve vlaku!

TURBO 4000 od 916 Kč*

TURBO 2000 od 672 Kč*

TURBO 1000 od 420 Kč*

TURBO 250 od 420 Kč*

* bez DPH

EXTRÉMNI RYCHLOST JIŽ OD 916 Kč*

Karneval

Bezplatně Centrum 444 111 116 | www.karneval.cz
NEČEKAJTE, BAVTE SE!

Ochrana pro náročné

Trend Micro PC-cillin Internet Security 2005

MARCEL FLÍDR

S recenzemi na produkty z autorské dílny Trend Micro Inc. se na stránkách PC WORLDu setkáváte pravidelně již delší dobu. Nyní přinášíme popis nejnovější verze balíku pro komplexní zabezpečení počítače PC-cillin Internet Security 2005 (dále jen PCIS).

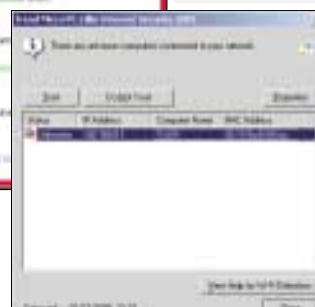
Na úvod je potřeba říci, že PCIS není žádné „ořezávkato“, ale robustní aplikace, nabitá bezpečnostními technologiemi. Autoři jej doporučují pro domácí použití, nicméně je vhodné dodat, že jeho plné využití vyžaduje více než jen základní

K dispozici jsou např. informace z posledního provedení antivirového testu nebo data o posledním zaznamenaném pokusu o útoku na PC, který firewallová komponenta zachytila. Kromě toho si může uživatel zobrazit velice podrobné záznamy o činnosti jednotlivých komponent PCIS.

Záložka *Systém* obsahuje funkce pro nastavení parametrů, spuštění a plánování vyhledávacích úloh. Vyhledávání kromě detekce virů, spywaru, dialerů a jiných potenciálně nebezpečných kódů zahrnuje také nástroj pro zjišťování bezpečnostních slabín Windows, na základě informací a záplat vydaných firmou Microsoft.



◀ Na první pohled vypadá pracovní prostředí programu PC-cillin Internet Security 2005 jednoduše – je totiž velmi přehledně strukturované. Každá z funkcí však skrývá rozsáhlé možnosti konfigurace.



◀ Novinkou je zabezpečení Wi-Fi sítě. Aplikace v daném časovém intervalu mapuje aktuální připojení a pokud najde neautorizovaný počítač, ihned to oznámí uživateli.

počítačové znalosti. Navíc v době, kdy jsme jej testovali, nebyl dostupný v české lokalizaci.

Všechny nabízené funkce jsou, jak je pro aplikaci tohoto typu standardem, soustředěny do několika modulů. Přistupovat k nim může uživatel přímo z přehledného uživatelského rozhraní, v němž je každé skupině funkcí vyhrazena jedna záložka. Samostatně (mimo záložky) jsou umístěna tlačítka pro rychlé spuštění aktualizace aplikace, vyhledávání virů nebo spywaru.

Při otevření hlavního okna je aktivní první sekce s přehledem stavu jednotlivých komponent.

Následující modul tvoří nástroje, které provádí zabezpečení e-mailové komunikace. Kontrola přichodí a odchodí pošty dokáže spolupracovat s několika klienty, včetně aplikací Outlook, Outlook Express nebo Eudora. Vyhledávání spamu není závislé na používání konkrétního klienta elektronické pošty, pracuje totiž přímo na úrovni protokolu POP3 a nevyžaduje zprávy označující vložením textu „spam:“ před text předmětu zprávy.

Have You Any Troubles?

Please GoBack... obnovení systému v luxusním provedení

JAN POVOLNÝ

Předem se omlouvám čtenářům, kteří nevládnou anglickým jazykem, ostatní rychle pochopí, o čem bude v následujícím článku řeč. Dovolu, abych vám představil další ze žlutých Symantecových utilit, Norton GoBack 4.0.

Znáte funkci *Obnovení systému*, dostupnou ve Windows XP? Ta vytváří na pokyn uživatele tak-

zvané *body obnovení* (u GoBack mluvíme o *Safe Points*), neboli zálohu nastavení systému a aplikací k určitému datu (včetně zálohy všech změných souborů). Do těchto bodů se pak můžete kdykoliv vrátit a získat tak Windows přesně ve stavu, v jakém se toho dne nacházely. GoBack dělá v podstatě něco velmi podobného, zasahuje však svými schopnostmi mnohem dále. Při instalaci programu můžete zvolit automatický nebo ex-

PC-cillin Internet Security 2005

- ☺ komplexní pojetí zabezpečení
- ☺ detailní logy činnosti
- ☹ chybí čeština

K recenzi poskytla firma: Trend Micro Inc.
cz.trendmicro-europe.com

Cena: 1 950 Kč (vč. DPH)

Kontrolovat lze i přílohy zpráv stahovaných přes webové rozhraní z účtů na poštovních serverech Hotmail, Yahoo! a AOL.

Skupina funkcí pro síťovou kontrolu umožňuje povolovat a blokovat přístup k internetovým stránkám v návaznosti na hodnocení jejich obsahu, zabránit odeslání citlivých dat (jméno, adresa, telefonní číslo atd.) z uživatelského PC do internetu nebo vzdáleně spravovat další instalace PCIS v lokální síti.

Další užitečné funkce jsou dostupné pod souhrnným označením *Zabezpečení sítě*. Patří sem osobní firewall se čtyřmi předdefinovanými profily podle typu připojení, které lze dále podrobně konfigurovat, nebo ochrana proti virům šířícím se počítačovou sítí, včetně radikálního řešení v podobě okamžitého zastavení jakékoliv síťové komunikace v případě ohrožení. Zajímavým a nepříliš často implementovaným nástrojem je zabezpečení Wi-Fi sítě proti nežádoucím a neautorizovaným připojením.

Poslední modul slouží ke konfiguraci a správě automatických aktualizací programových komponent, definičních souborů pro vyhledávání virů a dalších nezbytných dat. Umožňuje také příjem zpráv vydávaných okamžitě po identifikaci nových virových infekcí s výzvou k urychlené aktualizaci.

Rozsahem implementovaných funkcí i kvalitou jejich zpracování předčí PC-cillin Internet Security 2005 mnohé podobné aplikace. Tato komplexnost však paradoxně může být nepřijemná např. pro méně pokročilé domácí uživatele, kteří zřejmě dají přednost produktu s jednodušší obsluhou i za cenu absence některých méně běžných funkcí.

5 0157/OK



▲ Ovládání programu je stejné jako u ostatních aplikací od Symantecu.

pertní režim. V případě experta lze manuálně definovat diskový prostor, který bude GoBack používat pro ukládání změn. Program archivuje veškeré změny v jednom souboru. Jeho maximál-

► **Nastavení práv pro administrátora a uživatele.**



▲ **Vlevo kalendář, vpravo přehled změn – to je Disk Drive Recovery v akci.**

ní velikost je 8 GB, na FAT32 počítejte pouze se 4 GB. Pokud máte v PC více diskových jednotek, musíte definovat vlastní soubor pro každou z nich. V expertní instalaci je možné určit, které diskové jednotky budete v budoucnu chránit.

Po instalaci je nutné Windows restartovat. Velkou výhodou GoBack je existence *boot manageru*, který se zavádí ještě před startem systému a dokáže vás vrátit na zvolený *Safe Point* i v případě, že jsou Windows mimo provoz. Podle informací na internetu má ovšem *boot manager* problémy se startem více OS (multi boot). Na rozdíl od nástroje *Obnovení systému* GoBack vytváří *Safe Points* zcela automaticky po každé změně nastavení nebo po instalaci softwaru. Samostatný *Safe Point* se vytvoří při každém úspěšném startu Windows. Počet těchto bodů a množství v mi-

nulosti evidovaných změn jsou přímo úměrně velikosti záložního souboru.

Prostředí samotného programu přesně kopíruje své bratry z rodiny Symantec. Vše se ovládá velmi přehledně z jednoho dialogu, jemuž vévodí tlačítko *Li-*

veUpdate, zajišťující programové aktualizace přes internet. Základní informace o stavu zálohování vám poskytuje záložka *Statistics*. Operace se soubory obhospodařují odkazy v záložce *File Recovery*. Můžete zde vyhledat ty ztracené nebo smazané a volitelně je obnovit. Naopak lze zachránit i soubory, které návratem na některý *Safe Point* ztratíte. Manipulaci s diskovými jednotkami budete provádět v záložce *Disk Drive Recovery*. Volbou zde uvedených odkazů otevřete další dialog, v jehož levé části najdete cosi jako kalendář. Poklepáním na dny získáte přehled o uložených *Safe Points*. V pravé části potom uvidíte kompletní seznam registrovaných změn u všech souborů na pevném disku. Tento seznam bývá velmi dlouhý, proto je možné jej podle libosti filtrovat. Nechybí ani vyhledávání. Pro obnovení obsahu diskové jednotky zvolíte v kalendáři požadovaný den a vyberete *Save Point*, který vám vyhovuje. Pokud si nejste jisti, můžete obsah disku ve zvolený den při-

Norton GoBack 4.0

- ☺ virtuální jednotky
- ☺ SafeTry Mode a Autoback
- ☺ definice přístupových práv
- ☺ boot manager
- ☺ neexistující lokalizace

K recenzi poskytla firma:

Symantec, www.symantec.cz

Cena: 1 699 Kč (bez DPH)

pojit jako virtuální jednotku a prohlédnout si její podrobněji.

Tím ovšem možnosti GoBack zdaleka nekončí. Program obsahuje funkci *SafeTry Mode*, která umožní testovat instalace aplikací, případně provádět určité změny v systému „na zkoušku“ a potom se jedním stiskem tlačítka vrátit zpět do předchozího stavu. *AutoBack* se zase výborně hodí pro veřejně přístupné PC nebo jako ochrana před dětmi. Jeho aktivaci zajistíte automatický návrat do zvoleného stavu při každém restartu Windows. Váš operační systém tak bude pořád vypadat (a pracovat), jako by na něm nebyly provedeny žádné změny. Třešničkou na bohatě zdobeném dortu je systém řízení přístupu k jednotlivým funkcím programu. Definovat lze heslo správce a jednoho uživatele. Pomocí dialogu *Password Level for Feature* pak můžete podrobně nastavit práva k jedenácti obvykle prováděným úkonům.

GoBack je podstatně dospělejší variantou *Obnovení systému* z Windows XP. Jeho užitečnost se v současnosti zvyšuje nejen s rizikem ztráty cenných dat v důsledku chybné instalace programů nebo poškození konfiguračních souborů, ale také s rozmachem destruktivních internetových červů. Trochu nadneseně lze prohlásit, že s GoBack už operační systém reinstalovat nebudete. Vždy se přece můžete vrátit zpět!

5 0156/OK □



rychlost ...

... je základní parametrem tiskáren RICOH, který doplňují nízké provozní náklady, minimální údržba a kvalitní výstupy.

Nově barevné laserové tiskárny řady Aficio™ CL4000 s rychlostí 25 barevných stran za minutu, standardně vybavené duplexním tiskem a síťovou kartou jsou optimálním řešením tiskových potřeb.

- + čas prvního výtisku do 10 s
- + 1.200 x 1.200 dpi
- + PCL5c, PCL6, RPCS, PDS, PDF
- + zásoba papíru až 1750 listů (std. 650 listů)
- + 52 - 216 g/m²





www.ricoh.cz
obuvet patř - ctup.fish.e