

# Software, který vás bude bavit...

Pinnacle Studio Plus 9 CZ – uživatelsky přívětivá aplikace pro zpracování videa

PAVEL KOREC

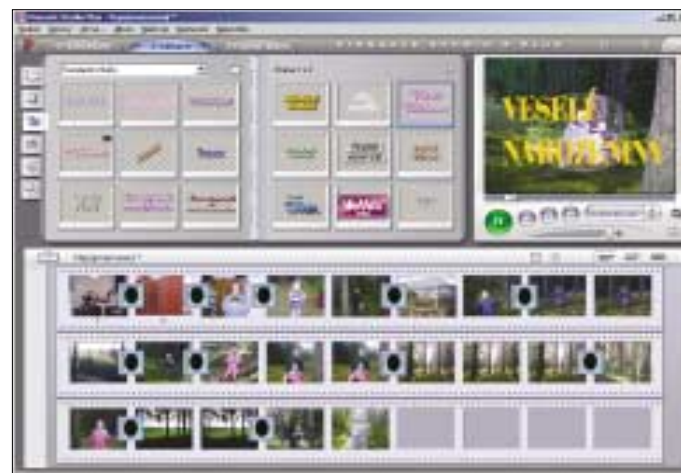
**T**aké rádi natáčíte rodinné události na video? Já už léta ano, i když filmování není přímo mým koníčkem. Ale jen málokdy se odhodlám k tomu, abych nějaký film pustil. Znamená to totiž přehrabovat se ve skříni s hromadou masterkazet (nastříhat je a přehrát na rozumnější médium jsem se dlouhá léta neodhodlal). Může za

ství času, udělá za vás. Má některé funkce, které byste našli i u profesionálních digitálních střížen, a je cenou, výkonem i složitostí ovládání dostupný i domácímu uživateli.

Ovládání je vskutku intuitivní, protože vychází ze známých zařízení, jako jsou kamery, videorekordéry či dálkové ovladače. V maximální míře je uplatněna metoda „táhni a pusť“, software sám ovládá moderní digitální techniku, ale do-

namí podrobného popisu možností, funkcí a ovládání programu.

Pokud máte dostatečně výkonný hardware, nejste v podstatě ničím omezovali. Uživatelské prostředí působí profesionálně a přirozeně a každý se v něm cítí dobře. Co se výkonu hardwaru týče, nelze z doporučených parametrů slevit, pokuste se dokonce raději přidat. 256 MB paměti RAM je pro práci opravdu minimum a stejně tak i výkon procesoru (800 MHz). Velikost pevného disku určuje, jak rozsáhlé projekty budete moci najednou zpracovávat. Disponujete-li 20 GB, dost možná si brzy pořídíte i větší disk. Pokud chcete zpracovávat i analogové zdroje (např. starší VHS a SVHS nahrávky), potřebujete grabovací (digitalizační) kartu (některé nabízí i Pinnacle). V krabici naleznete dvě CD – jedno s programem, druhé s PDF manuály v řadě jazyků, a dále DVD s bonusem. I když firma nabízí zaslání CD ROMů, je myslím DVD mechanika (resp. vypalovačka, pokud to s využitím Studia myslíte vážně), také nezbytná.



◀ Kromě standardních titulků můžete zakoupit další nebo ještě lépe vytvářet vlastní.



▶ Album s jednotlivými scénami – klipy. Při načítání se automaticky vytvoří scény při významné změně obrazu. Další lze určit ručně.

▲ Ovládání programu by měl snadno pochopit i úplný začátečník.



▲ Okno chromatického klíče slouží k barevnému odmaskování té části filmového obrazu, kde poběží druhý film (krajina, oblaka, duchové, apod.).



▲ Aplikace SmartVideo vytvoří bleskurychle hudební klip, který můžete použít ve svém projektu, nebo jako samostatné dílko.

to nedostatek času. Nahrávky mají dohromady desítky hodin a abych je bez zvláštních úprav sestříhal a otitulkoval, musel bych tomu obětovat celou dovolenou. Nebo ne?

Pinnacle Studio 9 je program, který řadu věcí, na něž byste jinak vynakládali nesmírné množ-

volí pracovat i se starým analogovým videem či kamerou. Variabilita programu je obrovská – ovládání však není složitější ani pro začínající uživatele. Program je dostupný v dobře lokalizované verzi a k dispozici máte vedle české 30stránkové příručky i PDF s více než 300 stra-

## Video tam a zase zpátky

Jak jsem již napsal, program využijete v případě, vlastíte-li digitální kameru – videokameru s DV konektorem, videorekordér DV nebo digital8 s portem FireWire nebo USB. Popřípadě s použitím vhodné karty také analogovou videokameru – 8mm, Hi8, VHS, SVHS, VHS-C, SVHS-C. Nejlogičtějšími médii pro výsledné výstupní video je myslím VCD a DVD.

## Jak se pracuje?

K dispozici máte tři základní záložky – Nahrávání, Editace a Export. Při nahrávání se vám zřejmě zalíbí náhledový režim, kdy program nepracuje s celým (někdy mnohagigabytovým) objemem dat, ale s mnohem menším objemem. Teprve v závěru vygenerujete kvalitní výstupní video. Při nahrávání program automaticky detekuje scény a umísťuje je do záložky Album (s přehledem

scén). Detekce scén se řídí buď změnou obrazu, časem, nebo změnou časových údajů na pásce. Z Alba umístíte klipy záznaměné miniaturovou prvního snímku na „filmový pás“. Stříhání klipů se provádí velmi snadno a rychle. Klipy můžete přehazovat, rozdělovat a slučovat. Podobně jako klip z Alba lze vytáhnout a do filmu umístit jeden ze 142 přechodových efektů, obrázků, titulek s pevným i běžícím pozadím, stereo- nebo prostorový zvuk či efektní menu (např. pro DVD). Na video i zvuk můžete také aplikovat nejrůznější filtry. Přestože řada funkcí vyžaduje časově náročné renderování snímků, příliš to neovadí, protože probíhá na pozadí během jiné vaší práce. Z řady filtrů a efektů mě zaujalo zrychlení/zpomalování snímků, dobře pracující čističe šumu (zvuku i videa) a stabilizátor videa, který funguje podobně jako u kamery. Snímek o 20 % zvětší, vyřizne z něj obraz původní velikosti a jemným posouváním

eliminuje chvění. Kromě podle mého názoru dostačující základní nabídky můžete mnoho dalších filtrů a efektů aktivovat po zakoupení jejich aktivního klíče na internetu.

## 8 stop – jak to všechno zvládnout?

Studio Plus disponuje osmi stopami, do nichž umístíte video, grafiku, menu disku, zvuk, paralelně běžící překryvné video (objevující se jako obraz v obraze nebo pod maskou), titulky, efekty a komentáře. Díky dobře propracované metodě práce s více stopami můžete i tak stříhat a měnit sled snímků. Vynikajícím doplňkem je SmartSound, který z vybraného stylu a písně vytvoří hudební stopu přesně tak dlouhou jako video. Umí rovněž upravit hudbu do kvality odpovídající určité době. Ostatně i další podpůrné nástroje, jako je editor menu či titulků, jsou více než dostačující a dobře ovladatelné.

## Pinnacle Studio Plus 9 CZ

- 😊 ovladatelnost, lokalizace
- 😊 nové funkce stabilizátoru obrazu, „odšumování“, zmrzení a zrychlení scény
- 😊 SmartSound

**K recenzi poskytla firma:** EXAC  
Zbraslavská 27, Praha 5, [www.exac.cz](http://www.exac.cz)  
**Cena:** 2 680 Kč (bez DPH)

## Závěr

Pinnacle Studio 9 Plus je skvělý software. Během práce mi sice občas spadl, ale přičítám to svému méně vybavenému PC. Z uživatelského hlediska na něm nenacházím chybu a troufám si říci, že s ním nejen nepromarním dovolenou, ale dokonce mě to bude bavit. 4 0614/OK

# K novému antiviru nový antispam

Symantec Norton AntiSpam 2005 – dokáže vyhrát váš boj s nevyžádanou poštou?

MARCEL FLÍDR

**M**inule jsme přinesli recenzi jedné z novinek firmy Symantec – Norton AntiVirus 2005. Tentokrát jsme krátkému testování podrobili dalšího sourozence z balíčku Norton Internet Security 2005, a to Symantec Norton AntiSpam 2005.

Protože jsme již dříve recenzovali předchozí verzi tohoto antispamového řešení, zaměřili jsme se u NAS 2005 zejména na novinky v aktuální verzi. Ty ale nepředstavují, zejména pro českého uživatele, žádné zásadní inovace. Začneme však od začátku.

Instalační proces, stejně jako design samotné aplikace je totožný s nedávno recenzovaným antivirem. Jasně to ukazuje snahu Symantecu sjednotit uživatelské prostředí svých aplikací a tím co nejvíce zjednodušit uživatelům jejich používání. Podstatným rozdílem u antispamu je však absence české lokalizace. Naopak dalším sjednocujícím prvkem je aktualizací nástroj LiveUpdate, který hledá, stahuje a aplikuje aktualizace a doplňky pro všechny instalované produkty z balíčku Norton Internet Security současně.

K boji s nevyžádanou poštou můžete v Norton AntiSpamu 2005 využívat hned několik nástrojů. Primárním kritériem je blokování podle elektronické adresy odesílatele. Do blacklistu lze zadat buď konkrétní adresu, nebo celou doménu. Pokud nějakou přichází zprávu označíte jako spam, NAS 2005 si jejího odesílatele automaticky do tohoto blacklistu zařadí.

Pokud chce uživatel nějakou mailovou adresu vynechat z antispamové kontroly, může ji přidat do seznamu důvěryhodných adres. Novinkou v NAS 2005 je možnost automaticky importovat do tohoto seznamu kontakty z adresáře poštovní aplikace, do níž se antispam integroval (např.

MS Outlook nebo Outlook Express). Standardně se jako důvěryhodné označí také všechny adresy, na které uživatel odeslal mail.

Norton AntiSpam 2005 nabízí vylepšenou ochranu před „zákeřnými“ maily. V možnostech ochrany lze nastavit, aby se automaticky blokovaly mailly obsahující potenciálně nebezpečný obsah (obrázky stahované z webu, skrytý text, skript, ActiveX komponenty). Samozřejmostí je také vytváření pravidel k blokování mailů obsahujících konkrétní text.

Od této verze je také možné v NAS 2005 nastavit jazyky, ve kterých uživatel přijímá mailly. Jakákoliv zpráva napsaná v jiném jazyce je automaticky považována za spam. Vzhledem k faktu, že naprostá většina spamu je psána anglicky, je tato funkce prakticky nepoužitelná pro uživatele, který alespoň občas v angličtině komunikuje. Rovněž poslední novinka, přímá kontrola mailového účtu na serveru Yahoo!, zřejmě nebude českými uživateli příliš využívána.



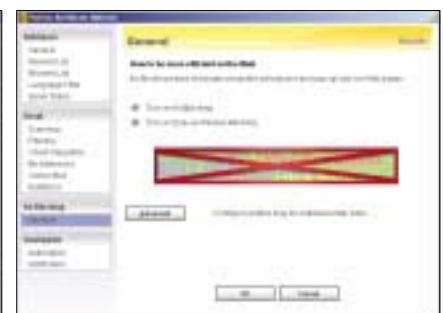
▲ Jazykový filtr umožňuje definovat jazyky, v nichž uživatel komunikuje. Mail napsaný jiným než nastaveným jazykem bude automaticky označen jako spam.

## Symantec Norton AntiSpam 2005

- 😊 snadná obsluha a konfigurace pravidel
- 😊 diskutabilní využitelnost některých novinek
- 😊 chybí lokalizace do češtiny

**K recenzi poskytla firma:**  
Symantec, Bucharova 2, Praha 5  
[www.symantec.cz](http://www.symantec.cz)  
**Cena:** 1 470 Kč (bez DPH)

Celkově působí Norton AntiSpam 2005 dojmem pečlivě propracované aplikace, která to, co nabízí, umí velice dobře. Otázkou zůstává, jestli by nemohla nabízet víc a zda budou pro uživatele uvedené novinky dostatečným důvodem k upgradu na nejnovější verzi. 4 0612/OK



▲ Kromě antispamových funkcí nabízí Norton AntiSpam 2005 také blokování reklamních bannerů a pop-up oken na webových stránkách.

## Chraňte svá data aktivně

### Acronis TrueImage 8 CZ – snadné zálohování diskových obrazů v češtině

JAN POVOLNÝ

**S** rostoucím množstvím elektronických informací, které současná společnost produkuje, roste i potřeba tyto informace chránit. Zvláště s rozvojem on-line komunikace rapidně roste nebezpečí přicházející ze sítě. Proto je dnes více než dříve aktuální otázka zálohování a údržby dat na našich PC. K dispozici je mnoho aplikací a každá řeší zálohu svým způsobem. Acronis TrueImage si vybral cestu diskových obrazů (images), kterou ovšem dovedl téměř k dokonalosti.

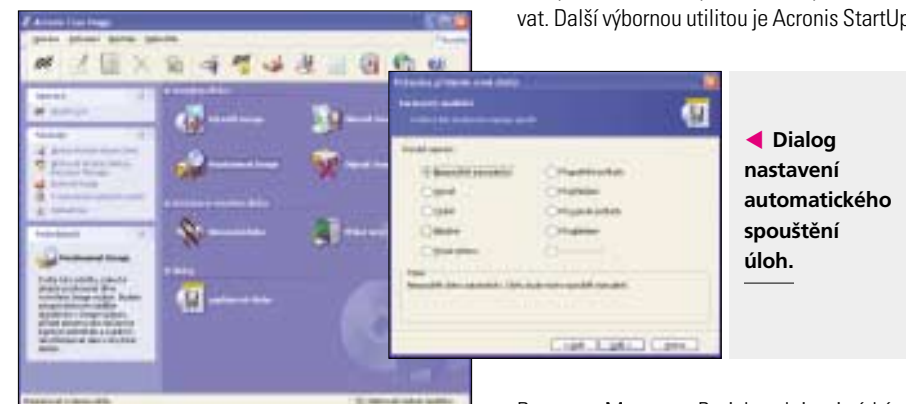
Instalace TrueImage probíhá podobně, jako u všech moderních aplikací, pouze je vám nabídnuto vytvoření záchranných startovacích disket. Nicméně i samotná instalační CD je vlastně záchrannou disketou. Je totiž bootovací a spustí vlastní, na linuxu postavenou aplikaci, v níž máte možnost provádět operace s obrazy disků i bez jakéhokoli operačního systému. Jak jsme již naznačili výše, podstatou zálohování v TrueImage je vytváření obrazů diskových jednotek a manipulace s nimi. To sice není nic světoborného, ale TrueImage dokáže ještě více.

Všechny funkce TrueImage jsou přehledně dostupné ve formě ikon řídicího centra. Mezi zá-

kladní schopnosti patří kontrola vašich diskových jednotek a nabídka vytvoření či připojení již existujících diskových obrazů. TrueImage si dokáže poradit nejen se souborovými systémy Windows, ale také s linuxovými ext2 a ext3. Na všechny známé oddíly lze obrazy také ukládat. První velkou předností TrueImage je schopnost vytvoření takzvaného **inkrementálního obrazu** disku, obsahujícího pouze změněná data. Ten lze poté připojit k již existujícímu obrazu celého pevného disku (ten musíte vytvořit nejdříve). Vytvářené obrazy lze ve čtyřech úrovních komprimovat a ochránit zvoleným heslem. Lze také určit jeho maximální velikost. To je důležité pro ukládání na starších souborových systémech, které mají v tomto směru jistá omezení. V případě, že skutečná velikost tu zvolenou překročí, rozdělí program obraz do více částí.

Specialitou TrueImage je funkce Acronis Secure Zone (bezpečná zóna Acronis). Jedná se o datový prostor na zvoleném úložišti, který není z operačního systému běžně dostupný ani viditelný. Tento prostor slouží výhradně k ukládání automaticky (nebo ručně) vytvářených obrazů, které jsou zde chráněny před náhodným smazáním. Při zaplnění bezpečné zóny je TrueImage

schopen starší obrazy automaticky odstraňovat. Další výbornou utilitou je Acronis StartUp



◀ **Dialog nastavení automatického spouštění úloh.**

Recovery Manager. Po jeho aktivaci získáte možnost spustit TrueImage v okleštěné podobě i bez operačního systému, disket nebo bootovacího CD. Recovery Manager je uložen v bez-

### Acronis TrueImage 8 CZ

- ☺ dokumentace v češtině
- ☺ Secure zone ve spojení s Recovery Managerem
- ☺ inkrementální obrazy

**K recenzi poskytl firma:**

Zebra Systems, s. r. o., [www.zebra.cz](http://www.zebra.cz)  
**Cena:** 1 547 Kč (vč. DPH)



▲ **Vzhled aplikace je ve stylu operačního systému Windows XP.**

pečné zóně Acronis a aktivuje se při startu počítače klávesou F11. Jako třetí na dotu je k dispozici funkce klonování pevného disku. Stačí připojit další disk o stejné nebo větší kapacitě a TrueImage se postará o zbytek. Vše lze pohodlně plánovat pomocí praktického průvodce, který je také součástí aplikace. Funkce lze aktivovat jednorázově i opakovaně.

TrueImage je díky přehledným průvodcům a výborně provedené české dokumentaci ideální zálohovací nástroj pro začínající i pokročilejší uživatele. Jeho největšími přednostmi jsou schopnost vytvářet inkrementální obrazy a dobrá spolupráce se souborovými systémy nejen z rodiny Microsoftu. Acronis Secure Zone a StartUp Recovery Manager jen podtrhují obraz této aplikace jako komplexního zálohovacího softwaru.

4 0611/OK □

## Využijte chytrosti pevných disků

### O&O DriveLED 2.0 – software včasné výstrahy prostřednictvím technologie SMART

VLADIMÍR VONDRÁČEK

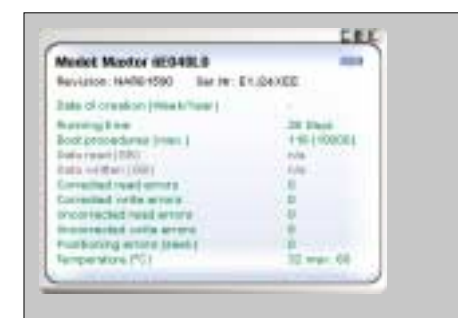
**S**MART (Self Monitoring, Analysis, and Reporting Technology) je systém pro monitorování moderních pevných disků. Jeho aktivitu není většinou možné fyzicky sledovat, ale Drive-

LED dokáže informace od technologie SMART získat a následně je ve srozumitelné formě předat uživateli. Pevné disky jsou z hlediska poruch obecně nejháklivějším typem hardwaru – jako jedny z mála obsahují pohyblivé součásti a například kvůli rychlosti rotace jsou zatěžovány vel-

kými setrvačnými silami. Naneštěstí je právě pevný disk nositelem toho nejcennějšího – našich dat. Technologie SMART představuje pokus výrobců nějak podchytit stav disku, a tím odhadnout pravděpodobnost fatální havárie. Program DriveLED trvale sbírá údaje od diskového

SMARTu, a v případě potřeby uživatele informuje.

K běhu DriveLEDu je potřeba pouze pevný disk kompatibilní se zmiňovanou technologií (prakticky všechny moderní pevné disky) a Windows NT, 2000 nebo XP. Odborníci je už patrně jasné, že DriveLED běží jako služba operačního systému. Svůj stav indikuje ikonou v panelu nástrojů. V uživatelském rozhraní (viz obrázky) je ikonami znázorněna disková vybavenost počítače a konfigurační nástroje. Konfigurace představuje zejména možnost měnit transparentnost okna a jeho ukotvení „vždy na vrchu“, takže i během práce s jinými aplikacemi lze sledovat stav diskového subsystému. Každému pevnému disku jsou přiřazena kolečka s písmenem, charakterizujícím diskový oddíl. V principu se dají monitorovat i síťové disky, musejí být ovšem mapovány v době spuštění DriveLEDu (jinými slovy, musejí se zobrazit v okně Tento počítač). Kromě stavu, který je barevně kódován (zeleně - disk v pohodě, červeně - disk před kolapsem), se zobrazují teplota disku a zaplnění oddílů, indikovány jsou také přístupy na disk (zeleně čtení, červeně zápis). DriveLED umožňuje indikovat operace čtení/zápisu i pomocí LED na klávesnici, avšak mě tato funkce během testu nefungovala. K ostatním SMART údajům je zajištěn přístup prostřednictvím dalšího informačního okna. To zobrazuje např. celkový počet bootovacích sekvencí, počet chyb, celko-



▲ **Souhrnná informace o pevném disku v počítači. Objem zobrazené informace je limitován implementací technologie SMART konkrétním výrobcem.**

vou dobu běhu, popřípadě modelové a sériové číslo pevného disku. Zde je třeba upozornit, že ne všichni výrobci implementují do svých produktů kompletní sadu SMART instrukcí, takže někdy nemusí být k dispozici všechny informace. DriveLED má funkci pouze informativní, není schopen chyby nějak napravit. Jedná se tedy o jakýsi rozšířený front-end.

Omezení funkčnosti programu plynou z možností monitorovaných zařízení. Starší disky bez SMARTu nelze pomocí DriveLEDu sledovat vůbec. Podobné je to bohužel i s moderními sestavami IDE RAID. Vzhledem k tomu, že tato disko-

### O&O DriveLED 2.0

- ☺ jednoduchost použití
- ☺ cena
- ☹ nelze použít pro IDE RAID a USB disky

**K recenzi poskytl firma:**

O&O Software, [www.oo-software.com](http://www.oo-software.com)  
**Cena:** 19,95 USD

▲ **Uživatelské rozhraní přehledně zobrazuje nejpodstatnější informace o diskovém subsystému počítače.**

vá pole jsou pro systém prezentována jako SCSI – I RAID, nejsou dotazy pro SMART přenášeny řadičem pole, a proto nelze stav jednotlivých disků monitorovat. USB disky nelze takto monitorovat také, neboť ovladač USB nepodporuje SMART dotazy.

Cílovým zákazníkem je běžný domácí uživatel nebo malá kancelář s moderním vybavením. Ti svému hardwaru a bezpečnosti svých dat obvykle nevěnují přílišnou pozornost, takže pro ně může být upozorňovací funkce DriveLEDu velmi užitečná. Pro nasazení mluví i poměrně příznivá cena.

4 0613/OK □

**LEVNĚJŠÍ TISK S RYCHLÝM STARTEM**

**TECHNOSTRANĚ  
22 STR./MIN**  
VÝRBEK 1. KLASY  
ZA 6,25

**NOVÁ CENA  
AKCIONĚ 6.490,-  
CENA BEZ DPH**

**OKI**

Činnostní bod může být také a příležitostně může být zastaven.  
Rozměr 1300 x 600 x 110 mm, max. rychlost tisku 28 000 stran, průměr 1,6 mm (včetně 273 M2).

**NEJLEPŠÍ KONTAKT JE VE VÁS. NEJEDNÁTE ZAPLATIT 229 090 157**  
**OKI SYSTEMS (CZECH REPUBLIC), S. R. O., PRAHA 3, 130 00 PRAHA 6**