

## EDGE nastupuje

Oproti GPRS nabízí až tříkrát vyšší reálnou přenosovou rychlost

HYNEK VÁCHA

**K**aždý, kdo se alespoň trochu zajímá o možnost získat internetové připojení s rychlostí minimálně srovnatelnou či vyšší, než poskytuje modem, jež by bylo zpoplatněno měsíčním paušálem a ne podle počtu minut, které na internetu strávíme, ví, že mimo území pokrytého kabelovou televizí není internet levná záležitost. Ceny ADSL, i když již přece jen snížené, jsou stále vyšší, než hodlá mnoho uživatelů akceptovat. Tato situace značně nahrává našim

fon, ale potřebujeme speciální „modem“. Tím je přece jen omezena mobilita uživatelů. V neustálém souboji T-Mobilu s Eurotelem samozřejmě nebylo možné předpokládat, že by takový rozdíl ve službách přetrvával dlouho. Když T-Mobile neuspěl s žádostí o přerozdělení frekvencí, které jsou využívány pro CDMA, musel využít jinou technologii, již lze provozovat na stávajících frekvencích. Ke slovu se tak dostala EDGE (*Enhanced Data Rates for Global Evolution*), která využívá strukturu stávající GSM sítě.

GSM rozděluje dostupné frekvenční pásmo na užší subpásma a každé z nich ještě dělí na osm časových pozic. Budeme-li se tedy



mobilním operátorům, kteří se své příležitosti okamžitě chopili a začali se tlačit na trh se svým připojením k internetu. V okamžiku, kdy bylo zrušeno zpoplatňování připojení podle množství přenesených dat, začal značný vzestup oblíbenosti GPRS. Tato technologie umožnila dorovnat přenosové rychlosti v mobilních sítích na rychlost analogových modemů. Později jsme se – pouze v síti T-Mobilu – dočkali i rozšíření na kódovací schéma CS3 a CS4, což umožnilo dosažení rychlosti přes 80 Kb/s. Před pár měsíci pak Eurotel na frekvencích, které dříve využívaly pouze telefony generace NMT, zpřístupnil datové přenosy s využitím technologie CDMA. Přenosové rychlosti se zde hodně přiblížily těm, které nabízí ADSL. Jistou nevýhodou může být fakt, že pro takové připojení nevyužíváme mobilní tele-

fony, ale potřebujeme speciální „modem“. Tím je přece jen omezena mobilita uživatelů. V neustálém souboji T-Mobilu s Eurotelem samozřejmě nebylo možné předpokládat, že by takový rozdíl ve službách přetrvával dlouho. Když T-Mobile neuspěl s žádostí o přerozdělení frekvencí, které jsou využívány pro CDMA, musel využít jinou technologii, již lze provozovat na stávajících frekvencích. Ke slovu se tak dostala EDGE (*Enhanced Data Rates for Global Evolution*), která využívá strukturu stávající GSM sítě. GSM rozděluje dostupné frekvenční pásmo na užší subpásma, budeme mít k dispozici 24 kanálů, které lze využít pro hlas nebo pro data. Maximální přenosová rychlost u GPRS je tedy dána počtem dostupných kanálů a rychlostí, kterou můžeme v kanálu dosáhnout. Totéž platí pro EDGE, která je někdy označována jako EGPRS. Rozdíl v rychlostech je dosažen zvýšením přenosové rychlosti v kanálech. EDGE totiž – na rozdíl od dvoustavové GMSK u GSM – využívá 8-PSK (osmistavové fázové modulace). Tím je možné dosáhnout přenosové rychlosti až 60 Kb/s na jeden kanál. To je v podstatě trojnásobek hodnoty, kterou nabízí GPRS, kde je maximální dosažitelná rychlost (na jeden kanál) 21,4 Kb/s. Vzhledem k zachování principu sdružování kanálů je maximální dosažitel-

### EDGE s T-mobilem

- 😊 značné navýšení rychlosti
- 😊 bezproblémové zprovoznění služby

**Cena včetně DPH:** nyní 832 Kč  
**K recenzii poskytla firma:**  
 T-Mobile Czech Republic, [www.t-mobile.cz](http://www.t-mobile.cz)

ná rychlost také téměř trojnásobná. Technologie EDGE by se měla stát jakýmsi přiblížením k UMTS – tedy k sítím třetí generace. Její hlavní výhodou, v porovnání s UMTS, jsou nižší náklady na její spuštění. Nejedná se totiž o úplně novou výstavbu, ale o rozšíření stávajících technologií. Je potřeba upgradovat software některých částí sítě a vyměnit rádiové části GSM sítě. Na straně zákazníka to znamená investici do nového telefonního přístroje, protože je potřeba, aby podporoval nové kódování. V současné době ještě takových přístrojů není k dispozici mnoho. Jedná se většinou o Nokia, my jsme ovšem pro testování měli k dispozici nejnovější Motorolu.

Vzhledem k dalším investicím do sítě je logické, že signál EDGE nebude k dispozici po celém území. V současné době jsou pokryta pouze větší města, kde je větší pravděpodobnost poptávky po těchto službách. Připojíte-li se v pokrytých oblastech s telefonem podporujícím EDGE, rozhodně rozdíl poznáte. Dosažitelná přenosová rychlost je pak hodně závislá na vzdálenosti od základnové stanice – tedy na kvalitě signálu – a na počtu zákazníků, komunikujících na daném území. Průměrná rychlost se při našem testování po Praze pohybovala okolo 180 Kb/s. V nejlepších případech se vyšplhala až přes 220 Kb/s. To je na mobilní přenosy opravdu velice slušná úroveň.

Výhodou systému EDGE by však mělo být i zlepšení kvality hlasového spojení, které však vyžaduje – při komunikaci mobil-mobil – podporu EDGE v obou místech, z nichž je hovor veden, a také použití odpovídajících telefonů. Uživatelé datových přenosů potěší, že do března příštího roku budou rychlejší přenosy v rámci EDGE za stejnou cenu jako data v rámci GPRS. S postupujícím časem pak budou zajisté přibývat i lokality, v nichž bude EDGE dostupné. 4 0644/FEL □

## Eurotel Office Connector

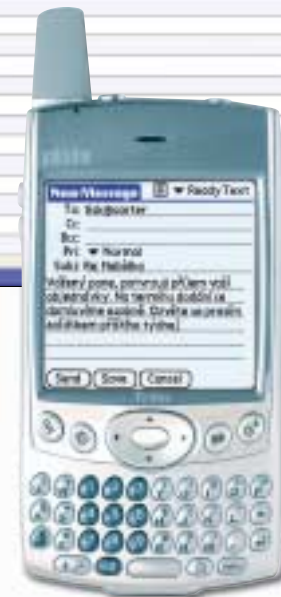
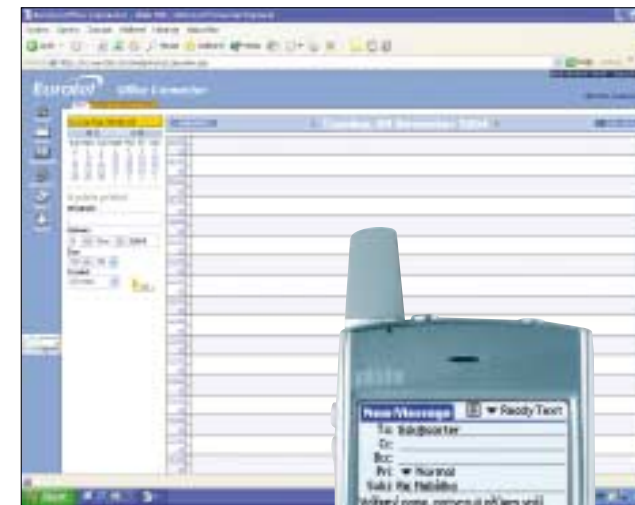
Mobilní vzdálený přístup k datům je vyřešen

TOMÁŠ JIRÁSKO

**S**tále hektičtější doba i skutečnost, že řada z nás již netráví pracovní čas celý den za jedním stolem, přináší požadavky na stálý a okamžitý přístup k firemním datům, ať jsme kdekoli. V průběhu prvního pololetí tohoto roku proto

Eurotel představil službu Office Connector, která v podobě jak byla koncipována, vyhovovala vzhledem k nutnosti dodatečných investic spojených se zavedením tohoto řešení spíše velkým firmám. Řešení bylo postaveno na implementaci samostatného serveru Office Connector do podnikové infrastruktury, přes tento server pro-

bíhá komunikace mezi firemním mailservrem (MS Exchange/Lotus Notes) a uživatelskými zařízeními připojenými přes GSM/GPRS (PDA, smartphony, dataphony, notebooky) s nahraným klientským rozhraním. Tato varianta je označována jako Office Connector Plus a kromě přístupu k e-mailům, adresáři, kalendáři, poznámkám



a úkolům fyzicky uloženým ve vnitropodnikové síti, umožňuje vzdálenou správu zařízení. Lze tak například na dálku provádět zálohování, instalovat aplikace apod. nebo s využitím externích programů nahrát do všech mobilů určitá telefonní čísla, provést upgrade firmwaru. Hlavní výhodou je však to, že Office Connector provádí neustálou synchronizaci dat jak v mobilním zařízení, tak na serveru.

Před několika týdny představil Eurotel společně s výrobci společnosti Logos variantu tohoto řešení pro menší firmy, lakonicky nazvanou Office Connector. U této varianty je odstraněna nutnost instalace serveru do firemní infrastruktury – ten je nyní provozován na straně Eurotelu. Uživatel ovšem musí na některém počítači, který má přístup k internetu, instalovat utilitu PC Monitor. Tento software zprostředkovává komunikaci mezi serverem a uživatelským e-mailovým systémem (MS Exchange nebo Lotus Notes). PC Monitor přistu-

puje k uživatelskému účtu na firemním serveru, získává nová data z e-mailu, šifruje je a posílá na server v Eurotelu a podobně je tomu i naopak. PC Monitor obdrží údaje ze serveru Office Connectoru, dešifruje je a předává je e-mailovému systému. Vůči e-mailovému systému se PC Monitor tedy tváří jako běžný klient. V rámci služby lze přistupovat (stahovat) i k libovolným serverům na internetu, které podporují přístup k e-mailům pomocí POP3 nebo

IMAP4. Na svém zařízení tak bude mít i e-mailové došlé na tyto účty. Ovšem na takové servery nemáte samozřejmě plný přístup, takže smazáním zprávy na zařízení se tyto na serveru neodstraní.

PC Monitor lze provozovat v Individual a Workgroup modu. V Individual modu je zprostředkována komunikace pro jednoho uživatele a nabízí možnost automatického přednastavení podle nastavení klientského PC, na němž je PC Monitor nainstalován. V modu Workgroup monitor předává informace až 20 uživatelům, lze tedy zaměstnancům třeba nastavit budíček podle svého itineráře apod.

V praxi vše tedy funguje tak, že dostanete-li e-mail, PC Monitor toto zaznamená, informaci odešle na server Office Connector (v Eurotelu) a server tuto informaci zašle na vaše zařízení. Máte naprosto shodný přístup k údajům, tak jako kdybyste pracovali lokálně, a to včetně práce s přílohami. Pokud vám asistentka domluví schůzku, ta

se téměř okamžitě objeví i v kalendáři vašeho přístroje (virtuálně jde totiž o jeden kalendář).

Pro úspěšné využívání této služby musíte vlastnit zařízení s nainstalovaným mobilním klientem, který je k dispozici pro OS Symbian, Palm či Pocket PC nebo mobilní telefon využívající implementaci SyncML ve verzi 1.0.1 a 1.1.1. Seznam oficiálně podporovaných telefonů naleznete na [www.eurotel.cz](http://www.eurotel.cz).

Poslední možností, jak ke Connectoru přistupovat, je webové rozhraní, které nabídne podobnou strukturu jako MS Outlook. Ověření přihlášení probíhá na základě hesla variabilně doplněného vygenerovaným kódem, který je vám doručena SMS zprávou. Nezastupitelnou úlohu má však toto rozhraní pro instalaci softwaru. Po přihlášení se k účtu na stránce [oc.eurotel.cz](http://oc.eurotel.cz) naleznete v pravém horním rohu záložku pro nastavení, kde kromě vlastností účtu, serverového připojení apod. lze provést stažení a instalaci klienta pro vaše mobilní zařízení.

Eurotel Office Connector je chytré a užitečné řešení, které nevyžaduje dedikovaný hardware, jako je tomu například u Blackberry. Jeho síla spočívá v okamžité synchronizaci údajů i přístupu k jednotlivým segmentům, jako jsou poznámky či přílohy e-mailů. Pro větší firemní zákazníky je v nabídce pokročilejší verze Eurotel Office Connector Plus, která nabízí dodatečnou funkcionalitu a další možnosti. 4 0638/FEL □

### Eurotel Office Connector

- 😊 nezávislost na hardwaru
- 😊 okamžitá dostupnost dat v terénu

**Cena: vč. DPH:** 351,05 Kč měsíčně plus částka dle tarifu za přenesená data  
**K recenzii poskytla firma:**  
 Eurotel Praha, s. r. o., [www.eurotel.cz](http://www.eurotel.cz)

## GIGAMAX

**BUĎTE ON-LINE I BEZ DRÁTŮ A ZBYTEČNÝCH KILOGRAMŮ!**

Mobilní technologie Intel® Centrino™ v Notebooku GIGAMAX GMAX501 vám zaručuje obkroužení mobilitu – vysoký výkon, bezdrátové připojení k internetu a fantastickou výdrž baterie.

**GIGAMAX GMAX501** cena bez DPH: 20 990 Kč (vč. DPH: 23 568 Kč)

Procesor Intel® Pentium™ M 725 1.5 GHz, 2MB cache, 400MHz FSB, 15" XGA TFT, 10 GB HDD, 256MB DDR, 40 GB HD, 3400mAh, CD/RW/DVD combo, modem, 58K V.90, LAN, 10/100, čipset Intel® 855GME, WiFi Intel® PRO/Wireless 2200BG, 3x USB 2.0, 1x IEEE 1394, 1x paralelní, 1x TV out, 1x Infrá, 1x VGA, 1x PCMCIA II, 2x 2x Slot, 2x SDRAM, audio AC-97 3D Surround, MS Windows XP Home, CZ, hmotnost 2,8kg, výdrž na baterii: 4 hodiny (E-Mode), plná záruka 2 roky

Intel, Intel logo, Intel Inside, Intel Inside logo, Intel Centrino, Intel Centrino logo, Intel Xeon, Intel SpeedStep, Intel, Intel logo, Intel, Intel logo, Intel Xeon jsou obchodní známky nebo registrované obchodní známky společnosti Intel nebo jejích dceřiných společností v ČR a jiných zemích a jiných zemích.

On-line konfigurátor vč. sklad. dostupnosti, aktuální ceny a prodejce najdete na [www.gigamax.cz](http://www.gigamax.cz)

ELAP

ELAP s.r.o. Štěpánská 5, 627 00, tel.: +420 5 48 427 711-5, email: [obchod@elap.cz](mailto:obchod@elap.cz)

ELAP Praha s.r.o. Štěpánská 131, 120 00, tel.: +420 272 191 412-4, email: [obchod.praha@elap.cz](mailto:obchod.praha@elap.cz)

[www.elap.cz](http://www.elap.cz) INFOLINEA: 800 600 000

MOBILE TECHNOLOGY  
Zdravá online konfigurace a prodejce



# Ateus EasyGate

## GSM brána pro každého

MARTIN KYBAL

**F**irma 2N je český výrobce telekomunikačních zařízení. Zapůjčila nám jednu ze svých novinek, GSM bránu EasyGate. Toto zařízení je určeno ke zprostředkování spojení do sítí mobilních operátorů, a to nejen v oblasti hlasových služeb. Podívejme se tedy blíže, co všechno nabízí.

V současné době výše propojovacích poplatků za volání z pevných linek do mobilních sítí sice klesá, ale stále jsou výrazně nad úrovní cen za volání z mobilu na mobil. Po připojení EasyGate k pobočkové ústředně je možné směřovat hovory do mobilních sítí přímo a ne přes síť oblíbeného dominantního operátora. Výhodou je pak významně nižší cena za volání. Další výhodou je možnost datového spojení GPRS, a to až rychlostí 86,5 Kb/s.

Zařízení je napájeno z přiloženého adaptéru a kromě konektoru pro anténu je vybaveno dalšími konektory. První slouží k odesílání informační SMS, ale o tom až později. Další je určen pro připojení telefonní linky, posledním je pak RS-232 neboli sériový port. S jeho pomocí se brána připojuje k počítači a programuje. Nesmíme zapomenout na slot pro SIM kartu operátora. Nejlépe takového, který nabízí nejvýhodnější tarif pro volání mezi mobilními sítěmi. Paradoxně do sítě jednoho operátora je někdy možné volat levněji z jiné

sítě než z jeho vlastní. Ovšem výběr nejvhodnějšího tarifu není tématem tohoto článku. Po připojení k ústředně je třeba ji naprogramovat tak, aby hovory do mobilních sítí byly směrovány na linku, na níž je připojena EasyGate. Ta po přijetí hovoru převezme volané číslo z ústředny a sestaví hovor.

Velmi zajímavou funkcí je možnost odeslání SMS pomocí aktivace příslušného portu. EasyGate tak může odeslat SMS jednomu nastavenému adresátovi s předem připraveným textem. To je

velmi zajímavá funkce, kterou bych doporučoval firmě 2N vylepšovat a rozšiřovat. Dovedu si pak EasyGate představit například v rodinném domku, kde pomocí SMS informuje o stavu vytápění nebo bezpečnostního systému. V současnosti však dovoluje vyhodnotit pouze jeden signál a na jeho základě poslat jednu esemesku na jedno číslo. Nejčastěji tak bude EasyGate volat o pomoc ve spolupráci se zabezpečovacím systémem.

V manuálu sice výrobce upozorňuje, že uživatel by se v krizových případech neměl na tuto službu spoléhat, na druhou stranu ale musí počítat s tím, že právě kvůli této funkci si budou lidé výrobek často kupovat. Jistě by šlo například odesílat SMS zprávu například 4x, aby bylo zaručeno, že alespoň jedna zpráva dorazí. Nastavování všech parametrů brány je možné provádět buď tónovou volbou z telefonu, nebo komfortněji pomocí počítače. V příjemném prostředí programu je možné na-



## Ateus Easygate

- 😊 cena
- 😊 snadné ovládání
- 😞 pouze jeden výstup pro čidlo

**Cena: vč. DPH: 7 020 Kč**

**K recenzi poskytl firma:**

2N Telekomunikace, a. s., [www.2n.cz](http://www.2n.cz)



stavit jak provozní parametry brány, tak i sledovat stav signálu nebo spojení.

Brána dále nabízí datové přenosy. EasyGate může pracovat jako datový modul a být nainstalována do Windows jako modem nebo jako GPRS modul. Opět záleží na konkrétních potřebách, jaký režim provozu je pro uživatele výhodnější. V neposlední řadě je možné přes EasyGate posílat i SMS. Ale jen z počítače, ke kterému je připojena. Pěkné by bylo, kdyby se esemesky daly posílat například prostřednictvím webového prohlížeče a sítě. To by ovšem znamenalo vybavit EasyGate ethernetovým rozhraním a integrovaným http serverem, který by tyto možnosti zprostředkoval.

## Závěrem

EasyGate je zařízení, které může pro menší nebo střední firmu znamenat významné úspory. Nasazení brány je snadné a zkušenější technik je rychle nastaví a zapojí. Zajímavá je možnost odesílání SMS. Kdyby byla tato funkce dále rozšířena, zájem uživatelů by se zvýšil a možnosti rozšířily.

4 0642/FEL □

# ABRA® G2

ekonomický SW pro malé firmy i neziskové organizace

**Mezi uživatele systému ABRA G2 patří tisíce organizací ČMKOS a ČSTV.**

více na [www.abra.cz](http://www.abra.cz) | 800 109 001