

Nahrajte si svoje okna

Mirion Systems WinCAM 2000 Special Edition

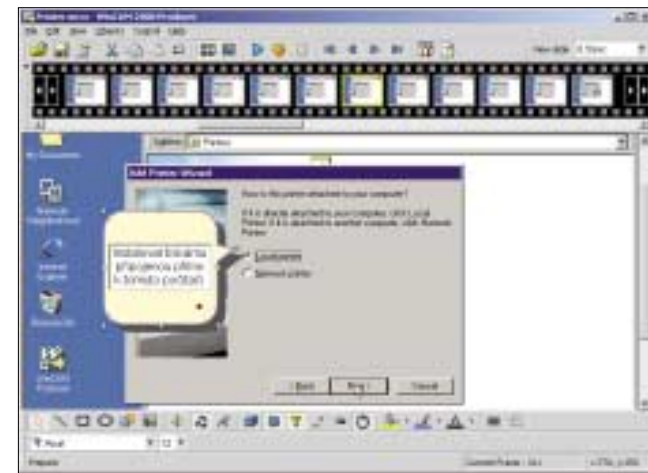
MARCEL FLÍDR

Kanadská společnost Mirion Systems se již několik let věnuje vývoji aplikací pro zaznamenávání všeho, co se odehrává na obrazovce počítače. Její aplikaci WinCAM 2000 jsme měli možnost otestovat ve verzi Special Edition.

WinCAM 2000 SE není pouze jedna aplikace, ale skládá se ze tří samostatných modulů –

že příliš rychlý pohyb se ve výsledném videu zobrazí pouze jako několik nesouvislých skoků.

Nejdůležitější součástí je WinCAM Producer, který slouží k editaci zaznamenaného videa. Vzhledem připomíná klasický jednoduchý stříhací software. V horní části jsou jednotlivá „okénka“, vybrané políčko se zobrazuje v pracovní ploše programu a pod ním je lišta s nástroji. Se zaznamenaným videem lze pracovat podobně jako



◀ **Hlavní modul aplikace WinCAM Producer, nabízí jednoduché prostředí pro úpravy a doplňování pořízeného videozáznamu například o „bublíny“ s vysvětlujícím textem.**

Recorder, Producer a Player. Každý z nich plní specifickou funkci. WinCAM Recorder slouží k samotnému nahrávání obrazovky. Po spuštění modulu se místo okna aplikace objeví jen malá lišta s tlačítky pro zahájení nahrávání, uložení nahraných dat do souboru nebo jejich editaci. Před zahájením nahrávání je uživatel vyzván k nastavení několika málo parametrů (např. zda snímát celou obrazovku nebo jenom aktivní okno). Po zahájení zaznamenávání začne WinCAM Recorder průběžně ukládat vzhled vybrané oblasti. Maximální délka jednoho takového videa je jedna hodina. V průběhu nahrávání je vhodné mírně zpomalit manipulaci s objekty na obrazovce, proto-

s klasickým videozáznamem. Mezi připravenými nástroji nechybí kreslení jednoduchých geometrických tvarů, vkládání obrázků, vkládání textu do textových rámečků nebo „bublín“. Obrazovou informaci lze doplnit zvukem nebo hudbou (pouze ve formátu WAV). Přímou v aplikaci je také obsazen nástroj pro nahrání mluveného komentáře.

To, co posouvá WinCAM z úrovně čistě prezentačního a ukázkového softwaru do roviny výukových a tréninkových aplikací, jsou interaktivní objekty. Program umožňuje vložit do videa speciální, při přehrávání neviditelný objekt. K němu lze definovat určitou akci (klik myši, stisk klávesy, provedení drag & drop), kterou musí uživatel

Mirion Systems WinCAM 2000 Special Edition

- 😊 jednoduché ovládání
- 😊 uložení ve formátech AVI, SWF
- 😊 interaktivní prvky ve videu
- 😞 chybí lokalizace i podpora české diakritiky
- 😞 poněkud archaický vzhled dialogů

K recenzii poskytla firma:

Mirion Systems Ltd., www.wincam.net

Cena: 215 EUR

provést, aby se video přehrávalo dál. Takto lze nejprve nějakou akci předvést a pak ji nechat uživateli procvíčit.

Poslední součástí WinCAM 2000 SE je přehrávač WinCAM Player, který je volně dostupný na internetových stránkách programu. Umí přehrávat vytvořená videa v nativním formátu WCM. Kromě tohoto výchozího formátu umí WinCAM 2000 SE ze svého modulu WinCAM Producer konvertovat videa do formátů AVI, SWF (Flash) a EXE (do jednoho souboru zabalený přehrávač WinCAM Player a soubor videa). Uložení do formátů AVI a SWF však video ztratí interaktivní prvky.

Program je k dispozici pouze v anglické verzi, bez možnosti lokalizace. Přesto by však jeho používání nemělo dělat potíže nikomu s alespoň elementární znalostí angličtiny. Aplikace má kvalitně zpracovanou nápovědu a na domovské stránce www.wincam.net je k dispozici několik ukázkových souborů a výukových lekcí.

WinCAM 2000 Special Edition sice má své drobné nedostatky a je na něm co vylepšovat (např. vzhled dialogových oken nebo podporu více zvukových formátů pro vkládání hudby do videa). Přesto se jedná o vcelku kvalitní, jednodušší a efektivně využitelný software. Rozhodně by neměl uniknout pozornosti učitelů, lektorů nebo správců sítí, kteří opakovaně prezentují studentům či uživatelům určité postupy nebo aplikace.

4 0495/OK

Borland JBuilder 2005

- 😊 podpora J2SE 1.5
- 😊 podpora JSP 2.0 a JSF
- 😊 rozšířené prostředky pro refactoring
- 😞 chybí podpora EJB 2.1
- 😞 vysoké nároky na operační paměť (doporučeno 512 MB)

K recenzii poskytla firma:

Borland, s.r.o., Francouzská 4, Praha 2
www.borland.cz

Cena: 16 300 Kč (Developer),
113 700 Kč (Enterprise)



◀ **Příklad optimalizace kódu pro J2SE 1.5 pomocí nových prostředků pro refactoring.**

zobrazování prázdných znaků (mezr, konců řádků) v editoru, neomezená délka řádků zdrojového kódu atd. Velmi užitečná je možnost načtení všech uživatelských nastavení z instalace starší verze JBuilderu. Přechod na novou verzi je díky tomu otázka několika minut.

JBuilder 2005 významně rozšiřuje prostředky pro refactoring kódu. Mezi novinky patří snadná úprava stávajícího kódu na nové konstrukce zavedené v J2SE 1.5, zejména generické typy kolekcí, zjednodušené procházení prvků kolekce v cyklu for a automatické boxování primitivních typů. Prováděné změny ve struktuře tříd lze v rámci projektu průběžně zaznamenávat a stejné změny následně aplikovat i v dalších projektech. Např. změny ve jménech tříd a balíků v projektu podpůrné knihovny lze následně snadno propagovat i do všech projektů, které danou knihovnu používají (záznamy o provedených změnách se ukládají přímo do archivu knihovny). Refactoring lze nyní provádět i v rámci deployment descriptorů J2EE modulu.

Chloubou JBuilderu 2005 mohou být nové prostředky pro vývoj webových aplikací, zejmé-

▶ **Vkládání fragmentů kódu do JSP stránek pomocí editoru.**



na podpora JSP 2.0 a Servlets 2.4, vestavěný Tomcat 5 a zdařile integrovaný framework Java Server Faces 1.1. V oblasti webových služeb je hlavní novinkou integrace s testovacími nástroji organizace Web Services Interoperability Organization. Psaní XML, HTML nebo JSP kódu usnadňuje nový vizuální editor atributů aktuálně editovaného tagu (na obrázku vpravo od kódu). Tvorbu JSP a HTML stránek dále zpřístupní paleta dostupných tagů, pomocí níž lze rychle vložit konstrukci příslušného zdrojového kódu (na obrázku vlevo od kódu).

I když podpora JSP ve verzi 2.0 může vzbuzovat dojem, že JBuilder 2005 podporuje i další technologie z rodiny J2EE 1.4 (zejména EJB ve verzi 2.1), není tomu tak. Tím je ovlivněna i mno-

žina J2EE aplikačních serverů, s nimiž lze JBuilder v poslední verzi integrovat: BES 5.x a 6, WebLogic 7.x a 8.x, WebSphere 4 a 5.x, EAServer 4.x a 5.x a JBoss 3.x. Aplikační servery firm Sun, Oracle a Sybase jsou podporovány integračními moduly, které je do JBuilderu nutné doinstalovat. Velkým přínosem pro vývoj výkonných a spolehlivých J2EE aplikací je nástroj Op-

timizeit Request Analyzer, který je spolu s optimalizačními nástroji Optimizeit Suite přibalen k JBuilderu v nejvyšší edici.

JBuilder 2005 je opět dodáván ve třech edicích: nejvyšší edice nese označení Enterprise, edice Developer je vhodná pro vývoj webových a databázových aplikací, případně aplikací pro mobilní zařízení, a základní edice Foundation, která je zdarma i pro komerční vývoj. JBuilder 2005 Professional je nyní dodáván i s nástrojem Optimizeit Profiler pro profilování Java aplikací. 4 0494/OK

Bezpečnost v kostce

McAfee Internet Security Suite 2004 ver. 6.0

JAN POVOLNÝ

Vdnešní „internetové“ době je problematika spojená s ochranou PC na jednom z předních míst našeho zájmu. Na trhu je již několik produktů, které s sebou přinášejí celý balík nástrojů, zvyšujících bezpečnost vašeho počítače. Pozadu nezůstal ani známý tvůrce nesmrtelného antiviru McAfee se svým balíkem Internet Security Suite. V sytě červené krabici tak dostanete hned několik aplikací, z nichž každá bojuje na jině frontě.

V minulém čísle jsme se podrobněji věnovali programu Spamkiller, bránícího vaše PC proti dnes všudypřítomné nevyžádané poště. Následující řádky budou patřit jeho dalším kolegům, kteří – vhodné inte-

grovaní do McAfee Security Center – doplňují celé portfolio Internet Security Suite.

Stěžejní částí balíku je jistě *McAfee Viruscan*, starající se o antivirovou ochranu. Viruscan je, na rozdíl od jeho kolegů, kompletně říditelný prostřednictvím aplikace Security Center. Obsahuje kvalitní antivirový skener, který dokáže sám sebe automaticky (po registraci celého balíčku na internetu) aktualizovat, a to i několikrát za den. Aktualizace jsou velmi krátké a časté. Lze zvolit jak standardní metody skenu, tak heuristickou analýzu. Skener dokáže prohlížet archivní soubory. Spuštění skeneru lze aktivovat ve zvolenou dobu, a to i opakovaně.

O rezidentní ochranu se stará *ActiveShield*. Ten dokáže kontrolovat vaše e-maily včetně příloh a dokonce i zprávy přicházející na instant messenger. Pokročilá nastavení pak umožňuje definovat kontrolu příchozích a odchozích zpráv odděleně. Rezident a skener doplňují aplikace *Scriptstopper*, starající se o ochranu při prohlížení WWW stránek, a *Wormstopper*, který vás např. upozorní na e-mail obsahující v hlavičce více příjemců, než kolik sami specifikujete. Mezi další schopnosti Viruscanu patří možnost vytvoření záchranné diskety, která dokáže prověřit váš počítač z příkazového



▶ **Traffic monitor.**

McAfee Internet Security Suite 2004 ver. 6.0

- 😊 intuitivní ovládání s kontextovou nápovědou
- 😊 možnosti automatické i manuální konfigurace
- 😊 doplňkové utility
- 😞 neexistující lokalizace
- 😞 registrace je podmínkou automatické aktualizace

K recenzii poskytla firma:

McAfee
www.mcafee.com
Cena: 2 100 Kč (bez DPH)

cházející na instant messenger. Pokročilá nastavení pak umožňuje definovat kontrolu příchozích a odchozích zpráv odděleně. Rezident a skener doplňují aplikace *Scriptstopper*, starající se o ochranu při prohlížení WWW stránek, a *Wormstopper*, který vás např. upozorní na e-mail obsahující v hlavičce více příjemců, než kolik sami specifikujete. Mezi další schopnosti Viruscanu patří možnost vytvoření záchranné diskety, která dokáže prověřit váš počítač z příkazového

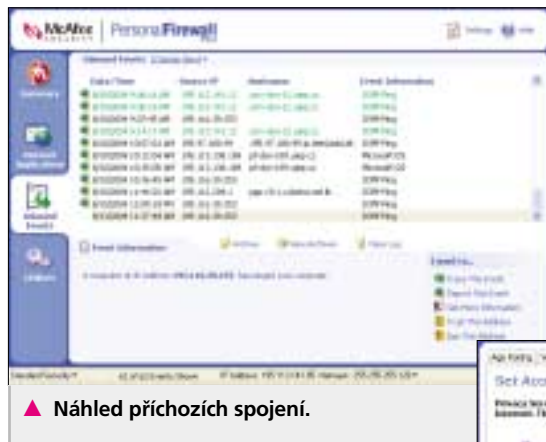
Java pro rok 2005

Borland JBuilder 2005 – podpora vývoje pro J2SE 1.5

JINDŘICH ZELENÝ

Nový JBuilder je tu. Kdo po desáté verzi s označením X očekával verzi s přířadkem 11, XI nebo Y, bude překvapen – přichází totiž JBuilder 2005. Oproti předchozím verzím, vypouštěným v půlročních intervalech, na sebe nechal čekat celých devět měsíců a vzhledem ke zvolenému označení verze můžeme do budoucna od Borlandu očekávat jen jednu hlavní verzi do roka.

A co přináší JBuilder 2005 nového? Hlavní novinkou je podpora vývoje pro J2SE 1.5, která se projevuje od různých prostředků usnadňujících editaci kódu přes nástroje pro refactoring až po oblast kompilace a ladění. Z řady drobných vylepšení stojí za zmínku nový prohlížeč tříd, rozšířené možnosti hledání v projektových souborech pomocí regulárních výrazů, možnost nastavení fontů ve vestavěném HTML prohlížeči, snazší správa mapování funkčních kláves, volitelné



▲ Náhled příchozích spojení.

řádku, nebo třeba podrobná virová databáze (na internetu).

Druhou aplikací balíku je *Personal Firewall+*. Ten monitoruje aktivitu všech aplikací, komunikujících s lokální sítí nebo internetem. Sleduje také provoz v opačném směru, tedy ze sítě na váš počítač. Personal Firewall+ se konfiguruje pomocí vlastního dialogu. Základní souhrn obsahuje informace o blokování příchozích spojení (pravděpodobné útoky), o všech aplikacích komunikujících v daném okamžiku se sítí a o nastavené úrovni ochrany. Tu lze definovat v pěti krocích, od systému otevřeného až po úplně uzavřený. Uživatelská konfigurace firewallu pak spočívá v definici přístupu jednotlivých síťových aplikací. Pro každou aplikaci můžete povolit komunikaci v obou směrech (v příchozím, v odchozím), nebo ji úplně

zablokovat. Zajímavou položkou je monitor událostí, kde přesně vidíte, kdo a kdy se k vám pokoušel „dobývat“. Pro začátečníky je k dispozici průvodce, který jim s nastavením firewallu pomůže. Ti zkušenější naopak ocení editovatelný seznam povolených IP adres (jednotlivě nebo celé adresní prostory) a nastavení sledování portů TCP/IP. Třešničkou



▲ Nastavení přístupu na časové ose.

na dotu je pak utilita *Traffic monitor*, přehledně zobrazující informace o vaší síťové komunikaci.

Poslední velkou součástí celého balíku je *Privacy Service*. Ta má na starosti vaše soukromí. Konfigurační dialog Privacy Service je chráněn přístupovým heslem. S jeho pomocí totiž může-

te ovlivnit i internetový obsah, proudící prostřednictvím PC k vašim dětem.

Celá konfigurace Privacy Service se vztahuje k jednotlivým identitám ve vašich Windows. Ochrana lze namířit jak proti skriptům a formulářům na WWW, tak i proti všudypřítomným cookies. Součástí Privacy Service je i monitoring práce s chráněnými daty. Budete tak informováni o jejich případném používání ze strany jiných uživatelů (identit). Privacy Service vám také umožní definovat pro určené síťové aplikace jednotlivé URL a porty, které ke své komunikaci mohou používat. Nejlepším příkladem je právě Internet Explorer a možnosti omezení přístupu vašich dětí na stránky s choulstivým obsahem. Součástí programu je i rodičovská kontrola. Zde může správce (otec) nastavit omezení pro ostatní identity (děti). Kromě klasického filtrování obsahu (např. podle klíčového slova) může vymežit i dobu, kdy je přístup na internet úplně blokován. Vše se děje přehledně na časové ose. Lahůdkou je pak utilita *AntiSpyware*, která není nepodobná známému Ad-aware.

McAfee Internet Security Suite zajišťuje opravdu kompletní ochranu vašeho PC. Jeho jednotlivé součásti jsou kvalitní již samy o sobě, dohromady pak tvoří proti nežádoucím vlivům sítě neprostopupnou hradbu. Neznalý uživatel bude zpočátku bojovat s nastavením firewallu a zejména Privacy Service, pomůže mu však velmi dobře zpracovaná nápověda. S dobrým nastavením všech služeb budete mít bezpečnost svého PC pod kontrolou.

4 0493/OK

Kerio WinRoute Firewall 6

- 😊 implementace VPN podpory
- 😊 ověřování Active Directory
- 😊 implementace VoIP
- 😊 cena
- 😊 pouze proprietární VPN tunel brána-brána
- 😊 absence ověřování RADIUS

K recenzii poskytla firma:

Kerio Technologies, s.r.o.
Anglické nábřeží 1, Plzeň, www.kerio.cz
Cena: pro 10 uživatelů 10 300 Kč (bez DPH)

su nad IP (VoIP) pro účely internetové telefonie či podobné typy komunikace. KWF 6 pracuje s oběma nejrozšířenějšími protokolovými sadami (H.323 a SIP) a zároveň podporuje stále zajímavější autokonfigurační standard Universal Plug&Play (UPnP), umožňující klientským aplikacím okamžitě zprovoznění.

Z funkcí, jež jsou běžně ukryty pod označením proxy server, patří mezi nejdůležitější ověřování identity uživatelů ve vnitřní síti. Aplikace dokáže využít jak své interní databáze, tak doménové služby Windows Active Directory, což dovoluje provést pokročilou implementaci i v rozsáhlém

► **Správa komunikačních pravidel je prováděna prostřednictvím již tradičně zdařilého, přehledného grafického rozhraní. Veškeré připojené sítě jsou zde dobře patrné, stejně jako definované vztahy mezi nimi.**



existujícím prostředí. Jako identifikační údaj může rovněž posloužit IP adresa počítače či příslušnost k síťovému segmentu.

V neposlední řadě je potřeba zmínit další klíčovou součást KWF 6, integrovaný Kerio VPN Server, zajišťující funkcionalitu virtuálních privátních sítí. Připojování klientů lze provádět pomocí specializované aplikace Kerio VPN Client, ale možné jsou i scénáře s využitím nativních klientů Windows. Škoda je, že propojení server-server (např. centrála-pobočka) lze realizovat jen pomocí dvou protějšků v podobě KWF 6 – zde by univerzálnější provedení určité nebylo na škodu.

Chvályhodná je ovšem podpora funkce NAT-T pro průchod IPSec šifrovaných tunelů přes překlad síťových adres služby NAT.

Celkově je na KWF 6 dobře vidět, že vývojový tým výrazně zapracoval na palčivých tématech. Za velmi pozitivní je možné považovat vylepšení podpory VPN, i když možnost sestavení tunelu mezi celými podsítěmi pomocí IPSec by se hodila, a přestože třeba ověřování klientů je opět zpracováno slušně, podpora pro službu RADIUS by rovněž přispěla k univerzálnosti. Jinak se jedná o velmi vyspělé řešení, které potěší také poměrem cena/výkon.

4 0496/OK

Šestá generace pro bezpečnou síť

Kerio WinRoute Firewall 6 – vyspělé řešení s dobrým poměrem ceny a výkonu

PATRIK MALINA

Bez nadsázky lze říci, že jméno WinRoute náleží produktu, který v celosvětovém měřítku představuje poznávací znamení společnosti Kerio Technologies. Aplikace pro připojení a ochranu firemních sítí patří již řadu let ke klí-

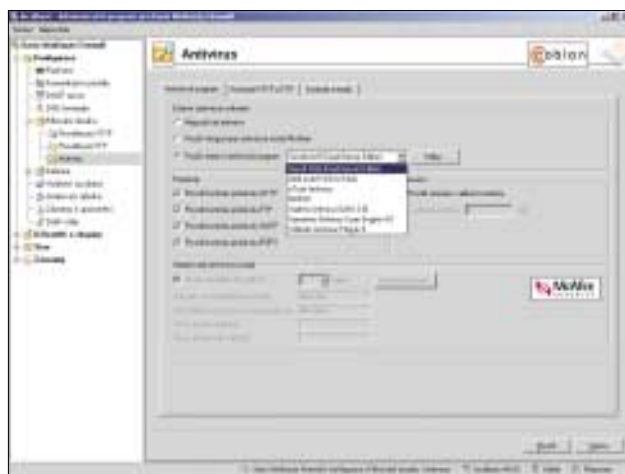
čovým řešením tohoto dodavatele a aktuální verze 6 opět naznačuje, že vývoj se nemůže ani na chvíli zastavit.

Kerio WinRoute Firewall 6 (dále jen KWF 6) integruje, jak je dnes častým zvykem, širokou škálu funkcí pro bezpečné připojení celé sítě k internetu. Základem je síťový firewall, zajišťující

filtrování provozu na základě sady pravidel mezi libovolnými definovanými síťovými rozhraními, včetně lokálního stroje, na němž je aplikace instalována. Zcela libovolně a nezávisle na filtrační funkci lze zprovoznit službu překladu síťových adres a portů (NAT), nezbytnou pro sdílení internetové konektivity pomocí malého počtu externích adres. Kromě ochrany na úrovni síťové či transportní vrstvy obsahuje produkt i prvky aplikačního filtrování. Patří mezi ně třeba P2P Eliminator pro odhalení a blokování klientů peer-to-peer sítí, hodnocení závadnosti stránek a eliminace souvisejících požadavků pomocí komponenty ISS Orange Web Filter, filtrace skriptovacích komponent jako ActiveX či aplikační kontrola FTP komunikace na úrovni cílových serverů či FTP příkazů.

Do oblasti kontroly na aplikační vrstvě spadá rovněž zabudovaná antivirová inspekce. Aplikace dokáže spolupracovat buď s přímo dodávaným systémem značky McAfee, nebo využít jiný, nezávisle instalovaný antivirový stroj (například AVG 7). Neméně důležitá je na aplikační úrovni dnes již velmi důležitá podpora pro přenos hla-

◀ **Zajímavou součástí firewallu je těsná integrace s antivirovým programem, což zajišťuje dobrou možnost kontroly na aplikační úrovni. Technologie McAfee je „přibalena“ přímo, ostatní aplikace je možno připojit pomocí univerzálního rozhraní.**



Firewall postavený na Linuxu

Astaro Security Linux V5 – kompletní bezpečná linuxová distribuce

JAN POVOLNÝ

S produkty ze světa Linuxu se na stránkách PC WORLDu setkáváte jen výjimečně. Přesto v tomto čísle na jeden narazíte. Pro uživatele Windows poměrně neznámá softwarová firma totiž vytvořila velmi povedený produkt, postavený právě na platformě Linux. Jedná se o ucelený linuxový firewall (nebo spíše o celou distribuci) běžící na vyhrazeném serveru, který lze kompletně spravovat přes webové rozhraní.

Astaro Security Linux není jen kusem softwaru, který pod Linuxem (nebo pod Windows) nainstalujete a provozujete podobně jako jiné běžně dostupné freewarové firewally. ASL je vlastně samostatnou linuxovou distribucí, která pro svůj běh vyžaduje vyhrazený počítač.

Hardwarové požadavky nejsou zrovna minimální. Budete potřebovat alespoň Pentium II, 256 MB operační paměti a 8 GB místa na pevném disku. Jakkoliv se vám mohou zdát tyto parametry přehnané, díky automatické detekci hardwaru, která probíhá těsně před samotnou instalací, je budete nuceni dodržet. Instalace se spouští přímo z bootovacího instalačního média a probíhá výhradně v textovém režimu. Po standardní inicializaci linuxového jádra (zde je použita verze 2.4.21) je zobrazena licence, kterou musíte potvrdit. Pokračujete volbou lokace a nastavením časové zóny serveru. Následuje nezbytná konfigurace síťových rozhraní (ASL předpokládá existenci alespoň dvou, nainstaluje se ovšem i na PC s jednou síťovou kartou) a samotné kopírování souborů, které nenávratně smaže všechna data na instalovaném pevném disku.

Konfiguraci lze provádět několika způsoby. Přimo ze serveru v textové konzole, vzdáleně přes SSH (Secure Shell) nebo přes zabezpečené webové administrátorské rozhraní, které je dostupné na příslušné IP adrese serveru.

Astaro Security Linux V5

- 😊 administrátorské rozhraní WebAdmin
- 😊 komplexnost
- 😊 rychlá automatická instalace
- 😊 hardwarové nároky

K recenzii poskytla firma:

Abakus Distribution, a.s.
Křížkova 35, Praha 8,
www.abakus.cz
Cena: cca od 13 000 Kč pro 10 uživatelů

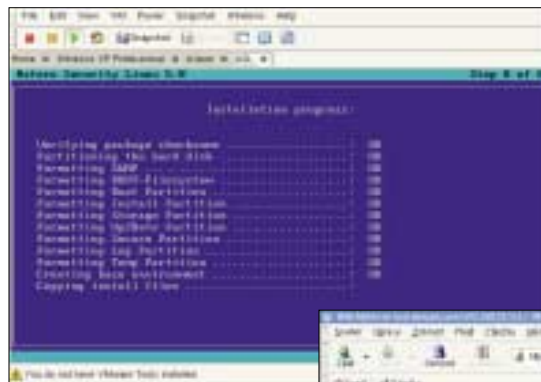
WebAdmin vás uvítá dalším potvrzením licenčních ujednání a nabídne nastavení několika hesel pro různé stupně správy celého serveru. Poté se můžete konečně přihlásit do administrátorského rozhraní. Velmi praktickou funkcí je automatické odhlášení po definované době neaktivity správce.

První skupinou formulářů je *System*. Zde je možné měnit základní nastavení provedená v prů-

běhu instalace nebo třeba přístupová hesla. Najdete zde kompletní popis vaší licence. Nechybí ani možnost zálohování a automatické aktualizace balíčků distribuce přes internet. V menu *System* můžete také nastavit způsob logování (informací), definovat přístupová práva a provádět restart či ukončení celého firewallu. Další v pořadí jsou *Definitions*. V tomto menu seznámíte ASL se sítěmi, v nichž bude pracovat, se seznamem TCP/IP portů a s uživateli, kteří jej budou používat. Velmi důležitou položkou je menu *Network*, ve kterém provádíte veškerou konfiguraci síťových rozhraní, počínaje IP adresou a konče konfigurací routingu a NAT. Nastavíte zde také DHCP server nebo IP accounting (počítání prošlých dat). *Intrusion Protection* se postará o ochranu před útočníky. K dispozici máte seznam aplikací čekajících na různých portech, pro něž můžete síťovou konfiguraci povolit či zakázat. Název dalšího me-

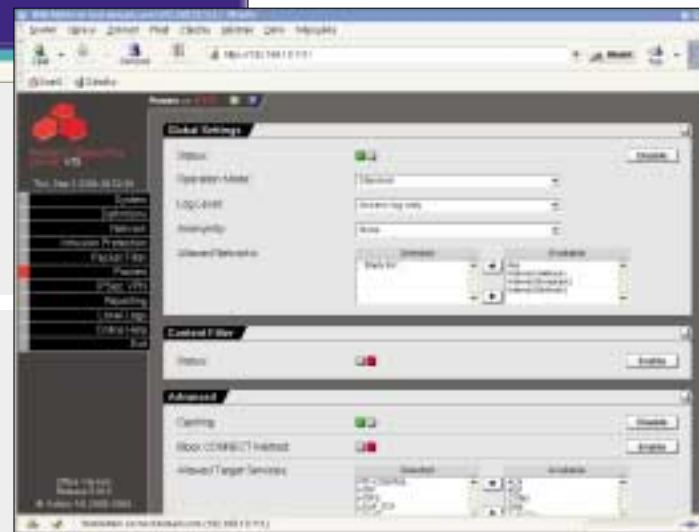
nu *Packet Filter* mluví sám za sebe. Zde přidáváte nebo ubíráte pravidla paketového filtru přítomného v jádře 2.4.21 (zde konkrétně iptables). Možnosti editace jsou poměrně komfortní, ale v tomto případě je podle mého názoru SSH nenahraditelné. Velmi důležitou součástí serveru je přítomnost několika proxy serverů, říditelných z menu *Proxies*. Najdete zde obligátní http proxy (nejen squid), DNS proxy, SOCKS, POP3 a SMTP proxy. Všechny servery lze opět poměrně dobře ovládat pomocí formulářů. Zabezpečené spojení pomocí *IPSec VPN* nastavíte pomocí další sady formulářů ve stejnojmenném menu.

Samostatnou kapitolou jsou reporty. Linux je v této oblasti velmi dobře vybaven, menu *Reporting* proto nabízí nejvíce položek. Můžete zde sledovat opravdu téměř vše, včetně graficky znázorněného zatížení procesoru, disku a operační paměti. Nechybí evidence přístupů administrá-



▲ Průběh instalačního procesu v textovém režimu.

► Nastavení http proxy pomocí rozhraní WebAdmin.



tora nebo statistika průtoku přes paketový filtr. Získáte také velmi podrobné informace o provozu http proxy. Reporty jsou vhodně doplněny možnostmi prohlížet všechny textové logy, které ASL generuje na pevný disk. Nastavení rotace jednotlivých logů je samozřejmostí. Ty najdete v předposlední položce hlavního menu, nazvané příznačně *Local Logs*.

Astaro Security Linux V5 je opravdu komplexní linuxovou distribucí, obsahující vše, co by na firewallu, routeru a proxy serveru v jednom nemělo chybět. Malou překážkou mohou být požadované hardwarové nároky, předpokládající vysoký počet uživatelů sítě. Pomocí aplikace WebAdmin dokáže i méně zdatný uživatel lecos nastavit, pro profesionály nebo i dlouhodobější uživatele Linuxu je k dispozici SSH nebo přímo textová konzola. Zde lze s příslušnou dávkou znalostí nastavit úplně vše.

4 0492/OK