

Zázemí pro první pomoc

Macromedia RoboHelp X5 Office – nápověda pro každou příležitost

VLADIMÍR VONDRÁČEK

Do rodiny produktů Robo od Macromedie patří i RoboHelp X5. Je to účinný nástroj k vytváření nápovědy pro nejrůznější příležitosti, nejspíše samozřejmě nápovědy k softwarovým produktům. Od svých sourozenců se liší zejména cílovou skupinou uživatelů a svým posláním. Zatímco třeba RoboInfo je nástroj pro vytváření obecných informačních zdrojů, zevrubných návo-

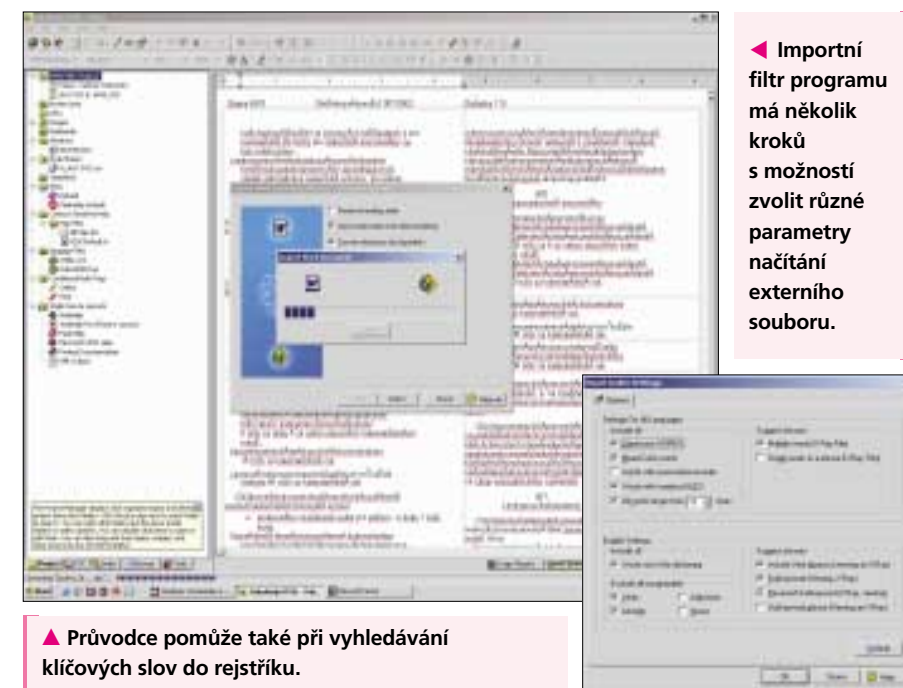
psát), nebo lze použít importní filtry pro integraci již existující dokumentace. Musím upozornit, že při tvorbě importních filtrů bylo zřejmě abstrahováno od existence znakových sad, které obsahují diakritiku, což bohužel vede k jejich naprosté nepoužitelnosti pro dokumenty v českém jazyce. Takže zatímco při přímém psaní se dá „přiliš žluťoučkými koňmi“ přímo hýřit, po importu těchto textů bude výsledek tristní. Použití dříve vytvořených dokumentů v podporovaných formá-

hypertextových odkazů. Výsledný text pak bude prudce interaktivní a hledaná informace bude snadno dostupná. Podle zvoleného typu výstupního souboru (on-line nápověda, nápověda ve formátu Flash nebo nativní soubor windowsovské nápovědy) je vygenerována příslušná sada zdrojových dat. Vše, co uživatel do aplikace vložil, je zarámováno do jednotného rámce, který umožňuje navigaci v dokumentaci, integrován je i vyhledávací stroj. Vzhled výsledku je více než uspokojivý, zejména pokud se jedná o variantu nápovědy v HTML.

Tento produkt lze integrovat do systému kontroly verzí dokumentů, jenž je stejný jako v případě RoboInfo. Nemělo by se tedy stát, že jiný člen týmu, pracující na téže dokumentaci, ztratí upravená data při současném otevření souboru více uživateli. Systém navíc pomáhá udržet pořádek v jednotlivých verzích dokumentace, neboť bleskový vývoj, zejména softwarový, obvykle překračuje možnosti tištěné dokumentace, zatímco elektronická podoba může reagovat mnohem pružněji a navíc s minimálním ztrátami na lesních porostech.

Celkově považuji RoboHelp za velmi zdařilý produkt, velmi flexibilní vůči úpravám a aktualizacím. Při práci s ním je pouze třeba postupovat obezřetně, zejména v případě importu již existujících souborů.

4 0374/OK



◀ Importní filtr programu má několik kroků s možností zvolit různé parametry načítání externího souboru.

▲ Průvodce pomůže také při vyhledávání klíčových slov do rejstříku.

dů všeho druhů a příruček, RoboHelp slouží k vytváření integrované nebo distribuované nápovědy. Výstupem je tedy „klasický“ soubor nápovědy systému Windows nebo interaktivní prezentace umístěná na webovém serveru.

Postup práce i uživatelské rozhraní je prakticky stejné jako v RoboInfo. V první fázi je vytvořen projekt, což je obecně řečeno kontejner, do něhož se ukládají jednotlivé informace. Ty lze buď přímo v prostředí RoboHelpu vytvářet (tedy

tech PDF, HTML a DOC je nicméně užitečným rysem RoboHelpu. Po importu lze samozřejmě všechna data ještě upravovat přímo v náhledové záložce, výjimku tvoří soubory HTML, k jejichž editaci se vcelku rozumně otevírá přednastavený editor.

Pomocí průvodců lze pak vytvářet obsahy a rejstříky klíčových slov, dodávat jednotlivým slovům vysvětlivky a v neposlední řadě se otevírá možnost jednotlivé kapitoly provázat pomocí

Hloupému napověz

Macromedia RoboInfo 5 – on-line dokumentace všeho druhu

VLADIMÍR VONDRÁČEK

Nebyla by to firma Macromedia, aby se některý její produkt netočil okolo tvorby internetového nebo interaktivního obsahu. RoboInfo proto nijak nevybočuje z řady – jedná se o systém

pro tvorbu on-line dokumentace všeho druhu. Jako model může posloužit středně velká společnost, dobře zavedená na trhu, která poskytuje služby pro široký okruh klientů. Bohužel management nezachytil úplně včas nástup informačního věku, proto se všude povalují stohy papírů, aktu-

alizace aktualizací, doplnění předchozích verzí novými dodatky ke stávajícímu, dříve distribuovanému produktu. Toto poněkud zmatečné souvětí charakterizuje stav, do něhož vstupuje RoboInfo jako bájeslovný hrdina a roztíná gordický uzel navzájem nepřehledných souvislostí.

Program umožňuje poměrně jednoduše převést stávající dokumentaci do požadované podoby, se kterou se posléze pracuje daleko flexibilněji. Protože většina stávající dokumentace modelové společnosti je napsána v textovém edito-

Macromedia RoboHelp X5 Office

- ☺ výstupní formáty HTML, XML i HLP
- ☺ přehledné uživatelské rozhraní
- ☹ problémy s diakritikou
- ☹ cena

Precenzi poskytla firma:

Digital Media, s. r. o.
Schweitzerova 22, Olomouc
www.digitalmedia.cz
Cena: 26 971 Kč (bez DPH)

Macromedia RoboInfo 5

- ☺ importní filtry
- ☺ kontrola konzistence dokumentace
- ☹ cena

K recenzii poskytla firma:

Digital Media, s. r. o.
Schweitzerova 22, Olomouc
www.digitalmedia.cz

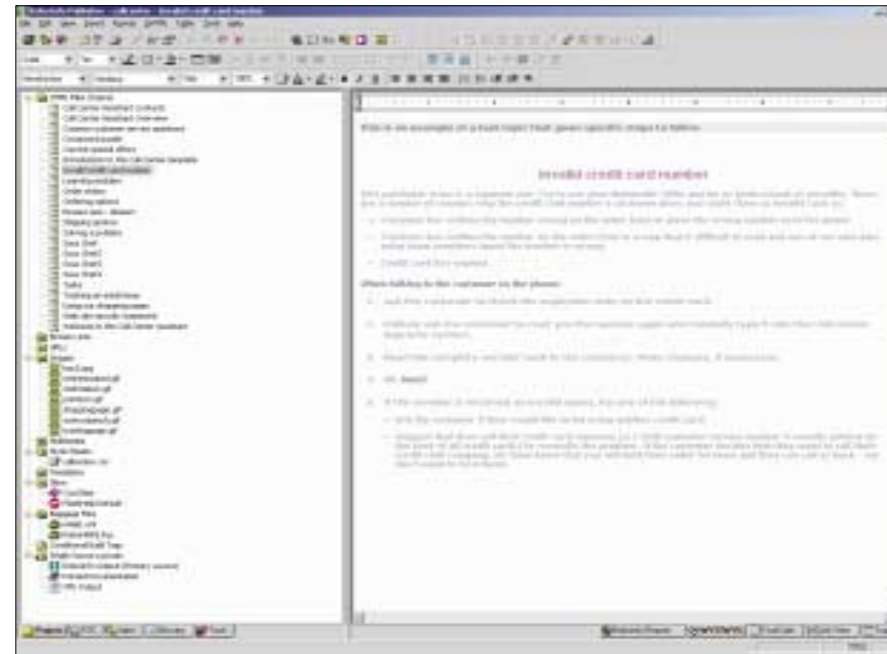
Cena: 21 447 Kč bez DPH

ru MS Word a zbytek ve formátu Adobe Acrobat, je velmi užitečná skutečnost, že RoboInfo obsahuje importní filtry pro zmíněné typy dokumentů. Příslušní pracovníci tak nemusejí veškeré zdrojové kódy přepisovat do podoby souborů HTML.

Pokud již firma nějakou on-line dokumentaci nebo prezentaci má, s výhodou lze použít nástroje pro práci s datovými soubory XML nebo importovat přímo soubory HTML. Celkově je třeba postupovat poněkud obezřetně, špatně zpracovaná dokumentace se brzy stává nudnou a frustrující. Naštěstí RoboInfo vede uživatele tím správným směrem. Prvním krokem je vytvoření vlastní struktury budoucí on-line dokumentace, následuje vytvoření nebo import obsahu a třešničkou na dortu je finální redakční práce.

Vytvoření struktury bude dílem jednak fantazie a zkušenosti tvůrců, stejnou měrou může pomoci i několik základních průvodců. Lze rovněž využít stávajícího textu v jednom ze zmíněných formátů a během importu provést rozdělení podle použitých stylů zdrojového textu. Zvláště při importu se je třeba mít na pozoru, laxnost se později může vymstít v podobě spousty práce s finálními úpravami. Druhou fází tvorby odbudeme tím, že do jednotlivých dokumentů něco napíšeme.

Každá solidní on-line dokumentace musí být protkána hypertextovými odkazy, musí obsahovat



▲ **Uživatelské rozhraní se systémem záložek je vzhledem ke své výkonnosti přehledné a snadno zvládnutelné.**

► **Systém reportů zpřehledňuje vazby mezi jednotlivými objekty.**



tzv. rychlou navigaci, obsah a nesmí chybět ani rejstřík. Právě to všechno lze pomocí RoboInfo vytvořit bez větší námahy a hlavně korektně. Aplikace sama kontroluje konzistenci odkazů, ukazuje spojení mezi jednotlivými objekty. Pro výsledný vzhled a ekonomičnost výsledku je užitečná řada různých statistik a nástrojů, jako např. konvertor do PDF nebo nástroj softwarové videokamery.

Je-li dokumentace vytvářena ve větším počtu osob, ke slovu přijde i systém pro kontrolu verzí, založený na principu dokumentového serveru,

který bedlivě sleduje dění při tvorbě a zamezuje případným kolizním situacím.

RoboInfo 5 hodnotím jako podařený a nadmíru užitečný produkt. Drobné potíže se sice vyskytly, zejména ve vztahu ke konverzi znaků s diakritikou, ale to je bohužel u cizojazyčných produktů obvyklé.

4 0373/OK □

PCS PCS PCS PCS PCS

DATAGUARD®

Kaspersky Anti-Virus 5.0
Díky integraci technologií unikátního zpracování souborů iChecker, iStream a iCache, pracují nyní programy Kaspersky Anti-Virus v průměru třikrát rychleji a vyžadují polovinu operační paměti systému než dříve. Tento nárůst rychlosti je umožněn mimo jiné díky využití inteligentního skenovacího motoru a jeho provázáním s Windows cache managerem, čímž zabráňuje zbytečnému vícenásobnému skenování souborů, které již byly jednou označeny za "čisté".

Kaspersky Anti-Spam
ochrana před nevyžádanou elektronickou poštou
čtyři metody vyhledání SPAM

Kaspersky Anti-Hacker
účinný personální firewall
ochrana před neoprávněnou manipulací s daty

MĚSÍČNÍ TRIAL VERZE ZDARMA

Distributor pro ČR a SR
PCS-Software, spol. s r. o.
Šátalské 1 c/ě
Praha 4 - Libuš