

Vážení si již vybrali z naší nabídky?

XARA Menu Maker 1.1 – Generátor dynamických menu pro tvůrce webových stránek

VLADIMÍR VONDRÁČEK

Xara Menu Maker je jednoduchá aplikace, která slouží ke generování dynamických menu pro webové stránky. Pomocí několika málo prostých kroků umožní vytvoření profesionálně vypadajících nabídek i tvůrcům, jejichž umělecké, grafické nebo i programovací schopnosti nejsou na potřebné výši.

Na rozdíl od komplexnosti některých moderních aplikací je práce s Menu Makerem velmi přímočará. Prvním krokem je výběr z několika stovek předdefinovaných vzorů, nebo chcete-li šablon. Jejich počet je dostatečnou zárukou, že si vybere i ten, kdo se nespokojí s průměrností. V ná-

sledujícím kroku je pak upraven text na jednotlivých položkách menu, lze zvolit jak font, tak rozměry nápisů. Kromě rozměrů je vhodné upravit i barevnou skladbu budoucí nabídky, k čemuž slouží krok následující. Zvlášť lze upravovat barevná témata pro stav, kdy je položka neaktivní a kdy je nad příslušnou oblastí umístěn kurzor myši. Kromě kolorování menu lze zvolit i pozadí pro celou stránku, opět z poměrně široké nabídky. Dosud jsme se ve výrobě věnovali toliko vnějšímu pozlátku, nyní je třeba přidat trochu duchaplnosti, ke každé položce menu přiřadit příslušnou akci. Ve valné většině případů půjde o zobrazení odpovídající stránky ve správném rámci. V tomto kroku je možné nejen učinit menu aktivním, ale přidat i několik úrovní submenu, kterážto možnost sice otevírá netušené obzory, leč o výhodách výběru z několika vnořených nabídek lze poměrně úspěšně pochybovat. V posledním kroku vytvoření pak zbývá již jen vybrat správnou velikost budoucího menu a vše uložit na příslušné místo. Po celou dobu tvorby je k dispozici interaktivní náhled, po každé změně lze tedy snadno ověřit, co jste provedli. Tolik stručný popis fungování aplikace, nic víc toho prostě a jasně neumí.

Technická stránka nebude pro zasvěcené záhadou, jedná se o univerzální část, programky v JavaScriptu, které mají na starosti funkčnost menu, rozbalování nabídek apod. Tyto soubory budou podobné pro všechna menu, která vytvoříte. Skripty jsou uloženy v separátních souborech, na něž je odkaz v generovaném HTML kódu. Poslední částí jsou obrázkové soubory ve zvoleném formátu, které tvoří grafickou podobu voleb menu. Kromě Internet Exploreru se můžete nově kochat svými výtvoři i v prostředí alternativních prohlížečů.

Některé čtenáři již možná rozčileně pomrkvávají a říkají si, tohle už jsem někde četl. V tom případě nezbývá, než vyjít s pravdou na světlo. Menu Maker je podmnožinou aplikace Xara Webstyle, a to v pravém, matematickém smyslu slova. Výrobce prostě vyňal příslušnou část aplikace Webstyle, pojmenoval ji Menu Maker a hurá na trh. Není mi zde příslušno hodnotit tento marketingový počín. Menu Maker míří mezi ty tvůrce webového obsahu, pro něž jsou možnosti Webstyle nad jejich požadavky, ale kteří požadují, aby jejich menu vypadala k světu. A v neposlední řadě je třeba zmínit nižší cenu.

4 0237/OK

XARA MenuMaker 1.1

- 😊 přímočaré ovládání
 - 😊 profesionální vzhled výsledku
- K recenzi poskytla firma:**
Xara Group Ltd., www.xara.com
Cena: 24,99 USD



◀ V nabídce jsou nejružnější formy menu, členěné jak horizontálně, tak vertikálně.

◀ Zajímavou možností je vytváření sekvencí podmenu. Autor se ale vystavuje nebezpečí nepřehlednosti.

To není jen antivirus...

Trend Micro PC-cillin Internet Security – ucelená ochrana v síti

JAN POVOLNÝ

Společnost Trend Micro je již delší dobu slulá svým antivirem a údržbářem Windows zvaným PC-cillin. Dnes se podíváme podrobněji pod pokličku nejnovější verze, která už zdaleka není „jen“ antivirem. Umí toho totiž mnohem více.

Dnešní svět je bezpochyby světem komunikace, převážná většina počítačů je připojena na in-

ternet stále, či alespoň občasně. Připojení do sítě sítí s sebou nese spoustu rizik, kterým je třeba se umět bránit. S ochranou vám může pomoci právě nový PC-cillin Internet Security (dále jen PCC). Instalace probíhá přesně podle současných standardů a pravděpodobně vás ničím nepřekvapí. Jelikož je součástí balíku utilit rezidentní agent, který neustále dohlíží na vaši síťovou komunikaci, je nutno po ukončení instalace počítač

restartovat a uvést tak agenta do spuštěného stavu. Zde je potřeba zmínit maličkost, že pro spuštění hlavního prostředí aplikace není nutný spuštěný agent, na druhou stranu většina nastavení a funkcí programu spolu přímo souvisí a je závislá na běžícím agentovi, takže bez něj je PCC jen téměř nefunkční skořápka.

Po spuštění agenta můžete přikročit ke konfiguraci samotného programu. K tomu slouží integrované prostředí PCC, které se skládá z několika modulů.

Prvním z nich je *Status*. Modul *Status* slouží k souhrnnému zobrazení současného nastavení PCC. Najdete zde přehled o spuštěných modu-



▲ Základní vzhled s jednotlivými moduly.



▲ Nastavení filtrace internetových stránek.



▲ Možnosti nastavení pravidel firewallu.

Trend Micro PC-cillin Internet Security

- 😊 integrované prostředí
 - 😊 manuální nastavení firewallu
 - 😊 kontrola webmailu
 - 😊 lokalizace
- K recenzi poskytla firma:**
DNS, a. s., www.dns.cz

lech, jakousi statistiku dat prošlých přes internetové rozhraní, stav aktualizace PCC a mnoho dalšího.

Druhým modulem je *System*. *System* je v podstatě přejmenované antivirové jádro PCC. Umožní vám kontrolovat soubory na vašich diskových jednotkách, umožní vám přesně nastavit parametry antivirového testu a spouštění jednotlivých testů pečlivě naplánovat. Dovolí vám také nastavit antivirové funkce rezidentního agenta.

Třetím modulem má příznačný název *Email*. Ano, zde nastavíte parametry kontroly příchozí a od-

chozí pošty. Lze nastavit i úroveň, do kterých má antivir vstoupit v případě několikrát archivovaného příloženého souboru. Další možností je nastavení kontroly webmailu, tedy schránek, jež prohlídíte pomocí internetového prohlížeče. Toto je poměrně ojedinělá funkce, za kterou zasluží PCC pochvalu. Samozřejmě jsou kontrolovány jen soubory, které stáhnete spolu s poštou z příslušného webového rozhraní. Poslední vlastností tohoto modulu je antispam, jenž poskytuje jednoduchou obranu proti nevyžádané poště formou nastavení seznamu nežádoucích a žádoucích adres.

Modul *Internet* dovolí nastavit filtr URL adres, v němž lze definovat, které WWW stránky budou pro váš počítač nepřístupné, a tudíž vás nebudou obtěžovat. Můžete zde také nastavit, které informace zadávané do internetových formulářů jsou důvěrné, a PCC pak bude kontrolovat, zdali tyto informace nejsou zaslány do internetu bez vašeho vědomí. Tento modul lze ochránit heslem tak, aby nikdo (děti) nemohl výše uvedená nastavení změnit.

Posledním a významným modulem je *Firewall*. Není to nic jiného, než filtr datových pa-

ketů, které přicházejí z internetu na váš počítač. PCC obsahuje předdefinované profily vhodné například na pracovní počítač, nebo na počítač připojovaný přes modem. Jestliže se vyznáte v síťové TCP/IP vrstvě, máte možnost nastavit celý firewall po svém. Pomocí editoru můžete jednoduše přidávat a odebrat jednotlivá pravidla. Součástí tohoto modulu je i informační virová databáze.

Celý PCC se dá samozřejmě updatovat jak automaticky ve zvoleném časovém intervalu, tak manuálně. Ve srovnání s jinými antiviry se aktualizuje poměrně často (někdy i několikrát denně), ale zato po malých datových kusech.

PCC působí velmi uceleným dojmem, rezidentní agent se chová korektně, a na rozdíl od jiných produktů výrazně nezpomaluje práci počítače. Z funkcí velmi oceňuji existenci firewallu, který jde navíc manuálně nastavit takzvaně „od A do Z“. Také funkce kontroly souborů z „webmailů“ je příjemným doplňkem celého softwarového balíku. Překážkou pro některé uživatele může být neexistující lokalizace, nicméně u tohoto typu produktu to nepovažuji za významný nedostatek.

4 0235/OK

Jde to i bez kliknutí

EasyLex – Obousměrný anglický slovník pro pohodlné

OUSMANE KEITA

Elektronický slovník v dnešní době nepředstavuje žádnou velkou zvláštnost. Ovšem není slovník jako slovník. Existují takové, které nejenže plní svoji základní funkci, ale navíc k ní přidávají ještě nějakou šikovnou finesu. A dá rozum, že bych se o tom nezmiňoval, kdyby právě tohle nebyl případ slovníku EasyLex od firmy Lingea.

Jeho zásadní vlastností, která jej odlišuje od konkurence, je, že dokáže automaticky překládat výrazy, na něž najedete kurzorem myši. Ano, až tak je to jednoduché. Představte si, že brouzdáte internetem, na CNN si čtete o tom, že Bill Gates byl „abducted by aliens“, ale zaboja si nemůžete vzpomenout, zda „abducted“ znamená „přistižen“, nebo „vznamenán“. Máte-li spu-

štěný EasyLex, stačí popojet myši na správné místo, a v okénku aplikace hned vidíte jak daleko, popřípadě jak blízko byl váš odhad. Bez kopírování slovíčka do schránky, bez jediného kliknutí. Další příjemnou vlastností programu je, že umožňuje přehrát si správnou výslovnost překládaného výrazu, prezentovanou rodilým mluvčím. Logicky umí EasyLex správně fungovat jen v „pctivých“, systémově se chovajících aplikacích – např. Internet Explorer, Word, Outlook, Acrobat Reader, apod. A už vůbec vám nic nepřechte třeba z obrázku. V takovém případě do něj musíte všechno vyfukat „postaru“. I tento způsob práce naštěstí nabízí.

Recenzovaný software je příjemný kousek, který těží především z dobrého nápadu. Jeho anglická slovní zásoba není astronomická (přes 30 000 hesel), nicméně k tomu, abyste se do-

EasyLex

- 😊 nápad
- 😊 provedení
- 😊 slovní zásoba

K recenzi poskytla firma:
Lingea, s. r. o., Palackého 35, Brno
Cena: 444 Kč (vč. DPH)



zvěděli, jak to vlastně bylo s tím Billem Gatesem, v zásadě stačí. Mimochodem, hračkům třeba přijde vhod zabudovaná schopnost měnit vzhled grafického rozhraní programu.

4 0236/OK

Totální připojení

602LAN Suite 2004 – Komunikační server pro vaši domácnost

JAN POVOLNÝ

Představovat společnost Software602 asi nemá smysl. Každý z nás určitě alespoň jednou zavádil o jeden z jejich produktů, Text602, dnes již kultovní textový editor pro DOS. Software602 je v dnešní době známější spíše díky kancelářskému balíku, který poskytuje zcela zdarma, a také díky produktům pro síťové servery, mezi něž patří mimo jiné právě 602LAN Suite.

602LAN Suite (dále jen LS) je kompletní síťový server běžící na platformě Windows. Je to produkt, díky němuž připojíte vaši domácí, nebo malou firemní síť pomocí jednoho jediného počítače, který má k dispozici připojení na internet.

Instalace probíhá obvyklým způsobem, po ní je nutné počítač restartovat. LS dokáže běžet buď jako standardní rezident, nebo přímo jako služba v systémech MS Windows, které to podporují. Po spuštění aplikace je nejprve nutné definovat způsob připojení na internet. LS rozlišuje mezi komutovaným (vytáčeným) a pevným připojením. Obojí vám pomůže nastavit povedený průvodce.

Základní prostředí působí poměrně spartánským dojmem, nenechte se ale pomýlit, vše je funkční a ergonomické. První roletové menu *Server* vám umožní interaktivně spustit jinak automaticky prováděné procesy, jako je připojení na internet, nebo stažení pošty ze serverů POP3. V roletovém menu *Statistika* narazíte na první

novinku – *ActiveReports*. Jsou to velmi propracované statistiky, které dokáží sledovat např. objem a strukturu dat pro každou stanici komunikující přes LS.

Další menu s názvem *Konfigurace* obsahuje modul pro správu a nastavení. Najdete zde jednak výše zmíněného průvodce, který provede méně zkušené uživatele připojením na internet, nastavením překladu adres (NAT) a firewallu. Pro zdatnější uživatele je k dispozici rozsáhlý dialog s mnoha záložkami. Záložka *Uživatelé* vám dovolí přehlednou správu uživatelů s nastavením oprávnění pro různé části LS a samozřejmě s přidělením e-mailové schránky. Následující záložky *Připojení*, *NAT* a *Firewall*, které vás provedou nastavením a zabezpečením připojení počítače na internet. Firewall má přednastavené profily dle bezpečnostních stupňů, lze jej ale nastavit i manuálně, pravidlo po pravidlu.

Záložka SMTP vám umožní definici a nastartování vlastního mailserveru zajišťujícího transport e-mailu z vnitřní sítě do internetu. Máte možnost volby takzvaného *smarthosta*, což je vlastně nadřazený SMTP server, kterému veškerou poštu předáte a on ji bude distribuovat na příslušná místa. Záložka *POP3* slouží k nastavení stahování pošty z POP3 serverů. Těch lze nadefinovat více a je nutné je přiřadit k existujícím uživatelům. Další tři záložky (*Antivirus*, *Antispam* a *Filtrace příloh*) jsou rovněž novinkou LS a umožní vám kontrolu příchozí i odchozí pošty vesta-



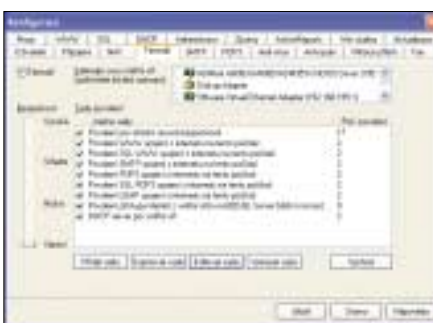
▲ Bohaté možnosti nastavení vytáčeného připojení.



▲ Základní prostředí LS může na někoho působit strohým dojmem.



▲ Antispamový „blacklist“.



▲ Firewall lze nastavit manuálně.

602LAN Suite 2004

- ☺ množství síťových serverů
- ☺ vlastní antispamová ochrana
- ☺ dálková správa přes WWW
- ☺ pro 3 uživatele zdarma
- ☹ malé možnosti nastavení u některých serverů
- ☹ pro některé uživatele strohé prostředí

K recenzii poskytl firma:

Software602, a. s., Hornokráčská 15, Praha 4
www.602.cz, www.lansuite.cz

Cena vč. DPH: do 3 uživatelů v základní verzi zdarma, Antivirus Edition 2 438 Kč, ActiveReports 4 878 Kč

věným antivirem *BitDefender* s automatickou aktualizací virové databáze. Kontrolovat lze i archivované přílohy. Protispamovou ochranu zajišťuje bayesiánský filtr, který se učí z přijímaných e-mailů, definovat můžete i seznam nežádoucích adres. Fax server už je jen doplňkem, který poštovní funkce uzavírá, podmínkou jeho použití je samozřejmě existence modemu.

Samostatný odstavec si zaslouží nastavení proxy. Máte k dispozici proxy bez i s cache paměť, lze definovat, co se bude a co nebude ukládat do cache. Součástí nastavení je i možnost přemapování potenciálně nebezpečných portů (FTP, Telnet) na porty jiné. Máte k dispozici i DNS cache pro urychlení překladu IP adres na jména. Součástí proxy je i možnost filtrace jak DNS, tak URL při prohlížení WWW stránek.

WWW server rovněž patří mezi významné součásti LS. Obsahuje podporu pro CGI skripty a SSL. Nastavení je plně postačující, a díky podpoře skriptů není problém provozovat i elektronický obchod. DHCP server už jen dotváří mozaiku kompletního síťového serveru, jakým chce LS pro uživatele být. Jestliže využíváte služeb webserveru, máte možnost spravovat LS dálkově. Pro bezpečnější přístup lze použít SSL, lze také nastavit různé úrovně přístupu pro různé uživatele. Potom už stačí nastartovat prohlížeč a máte konfiguraci LS jako na dlaní. Nebyl by to správný síťový server, kdyby poctivě vše nezapisoval (ne-logoval) do přehledných textových souborů. Logování lze zapínat a vypínat pro jednotlivé síťové služby, nastavit lze i takzvanou rotaci logů, kdy se tyto samy promažou. LS je schopen sám sebe aktualizovat, umožňuje to ale pouze placená verze.

602LAN Suite je opravdu komplexní balík síťových serverů, který umožní plnohodnotné připojení vaší lokální sítě do internetu. Jeho velkou výhodou je i fakt, že v základní verzi (tj. bez antiviru a ActiveReports) je až pro tři uživatele zcela zdarma, což může být pro rodinné připojení postačující. Pro LS hovoří i možnost dálkové správy přes internet, naopak některé funkce by zasloužily více parametrů (DHCP např. neumí obsloužit více síťových rozhraní).

4 0234/OK □