

Vystudujte informatiku

Přehled IT oborů na českých vysokých školách

(CD)

PAVEL HRBÁČEK

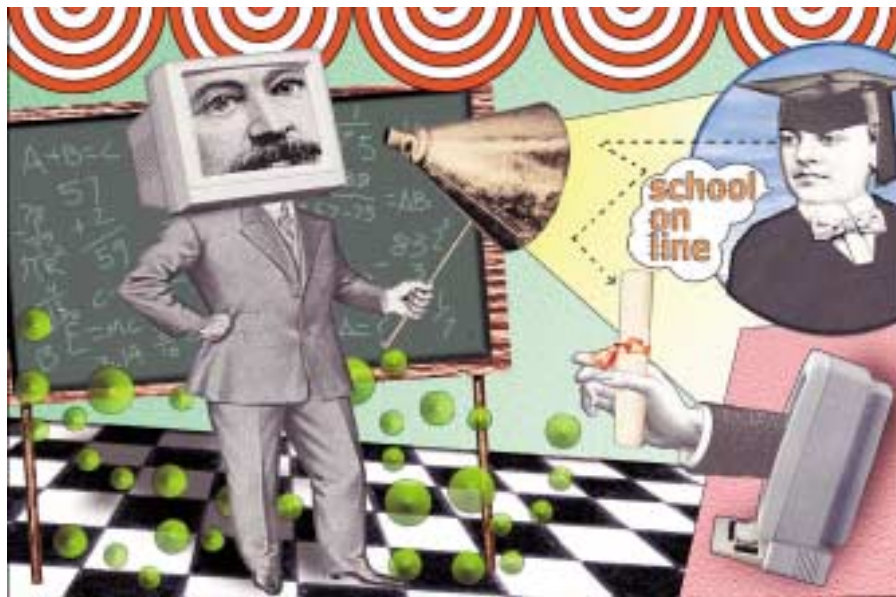
CHcete studovat informatiku na vysoké škole, a nevíte kde? Tak právě vám jsou určen následující přehled. Správně si vybrat totiž není vůbec jednoduché, protože oproti dobám minulým, kdy se tento obor dal absolvovat jen na číste „počítačových“ fakultách, je dnešní nabídka mnohem širší. Proto je důležité si při výběru místa uvědomit, jakým způsobem (a v jakém rozsahu) chcete informatiku studovat. Na výběr jsou obecně dvě možnosti. První z nich je vysoce odborné studium na specializovaných fakultách, které se, více méně, věnuje pouze informačním technologiím. Další možností je studium aplikované informatiky na jinak, než počítačově zaměřené škole. V tomto případě získáváte znalosti i z jiného oboru (který s IT třeba vůbec nesouvisí) a také se dozvíte, jakým způsobem v něm využít možnosti výpočetní techniky.

■ Matematicko-fyzikální fakulta, Univerzita Karlova v Praze

Nabízí bakalářský obor Informatika, na který navazuje magisterské studium. Při přijímacím řízení se skládá zkušební z minimálně dvou předmětů (matematiky, fyziky nebo informatiky) dle vlastního výběru, resp. se započítou dva nejlepší výsledky, pokud se zúčastníte všech tří testů. Požadovaná minimální hranice pro přijetí je 40 %. Posledním dnem podání přihlášek byl 29. únor. Další informace najdete na www.mff.cuni.cz.

■ Fakulta informatiky, Masarykova univerzita v Brně

Tato fakulta nabízí hned tři bakalářské obory – Aplikovanou informatiku, Informatiku a Informatiku spojenou se studiem dalšího oboru. V rámci magisterského studia lze absolvovat návazné programy nebo zvolit Učitelství pro střední školy. Přijímací zkouška je pouze z matematiky. Na adrese www.fi.muni.cz/studijni/std_dokumenty/kriteria_prijeti2004 jsou podrobněji popsány požadavky na přijetí bez skládání zkoušky. Přihlášky lze podávat i elektronicky na adrese is.muni.cz/prihlaska, nejpozději do 28. února.



■ Fakulta elektrotechnická, ČVUT v Praze

Studenti této fakulty studují bakalářský obor Elektrotechnika a informatika, na který navazuje stejnojmenný magisterský program. Přijímací řízení obsahuje zkoušku z matematiky a fyziky. Konečný termín odevzdání přihlášek je 31. březen. Další informace o podmínkách přijetí najdete na www.fel.cvut.cz/deska/priz_2003.html.

■ Fakulta informatiky a managementu, Univerzita Hradec Králové

Pro zájemce je připraven bakalářský obor Aplikovaná informatika, na který navazuje magisterský program Systémové inženýrství a informatika. Přijímací zkouška se skládá z písemného testu z matematiky a angličtiny. Pro přijetí je třeba zvládnout test minimálně na 30 %. Termín přihlášek je 1. březen. Podrobnější informace najdete na www.uhk.cz/fim/uchazec/pohovory.asp.

■ Fakulta informačních technologií, VUT v Brně

V nabídce je bakalářský (a následně i magisterský) program Informační technologie. Přijímací

zkouška se skládá z písemného testu z matematiky a z informatiky. Na základě výsledků je vytvořen seznam, ze kterého bude přijat děkanem požadovaný počet studentů. Termín odevzdání přihlášek je 15. březen. Více informací o přijímacím řízení najdete na www.fit.vutbr.cz/info/predpisy/pppr041103.htm. Na VUT lze výpočetní techniku také studovat na fakultě podnikatelské (www.fbm.vutbr.cz), respektive na fakultě elektrotechniky a komunikačních technologií (www.feec.vutbr.cz).

■ Fakulta elektrotechniky a informatiky, VŠB-TU Ostrava

Na fakultě lze studovat dva bakalářské programy – Informační technologie a Elektrotechnika, sdělovací a výpočetní technika. Po jejich absolvování může pokračovat na dvouletém magisterském studiu. Do současného pětiletého magisterského programu nebudou noví studenti již přijímáni. Přijímací zkouška je z matematiky a fyziky. V případě předchozích dobrých studijních výsledků, může děkan zkoušku prominout. Termínem pro podání přihlášek je 30. duben. Další informace najdete na www.vsb.cz/cz/fakulty/prij_riz.htm.

■ Fakulta jaderná a fyzikálně inženýrská, ČVUT Praha

Na této prestižní fakultě lze v rámci bakalářského programu studovat obor Inženýrská informatika a po jeho ukončení pokračovat v návazném magisterském programu. Přijímací zkouška tvoří písemný test s matematiky, informatiky a u některých zaměření i z anglického jazyka. Po něm následuje ústní pohovor, který může být na základě dobrého výsledku z testu prominut. Přihlášky můžete podávat nejpozději do 31. března. Další informace najdete na www.fjfi.cvut.cz.



hlášky můžete podávat nejpozději do 31. března. Další informace najdete na www.fjfi.cvut.cz.

■ Fakulta mechatroniky, TU Liberec

Tato fakulta se zajímavě znejícím názvem má v nabídce dva bakalářské programy pro zájemce o výpočetní techniku – Informatika a logistika a Elektronické informační a řídicí systémy. Na ty lze dále navázat v některém z navazujících magisterských programů, jako je např. Automatické řízení a inženýrská informatika. Písemná zkouška je z matematiky, fyziky a informatiky. Do hodnocení se ovšem započítává jen lepší výsledek z testu z fyziky či informatiky. Termínem podání přihlášek je pro první kolo 31. březen, pro druhé kolo 15. srpen. Další informace najdete na www.fm.vslib.cz/htm/fakulta/pdf/prijriz.pdf.

■ Fakulta informatiky a statistiky, VŠE v Praze

Pro zájemce je připraven bakalářský a navazující magisterský program Aplikovaná informatika. Přijímací zkouška se skládá z testu z matematiky a cizího jazyka, a je třeba ji zvládnout minimálně na 50 %. O přijetí potom rozhodne pořadí uchazečů. Přihlášky lze podávat také elektronicky, na adrese prihlasky.vse.cz, a to nejpozději do 27. února. Podrobnější informace naleznete na www.vse.cz/prijimacky/brozura_14_2004_2005.php.

■ Fakulta aplikovaných věd, ZČU v Plzni

Na této vyložené počítačové fakultě je v nabídce hned několik bakalářských programů, které souvisí s IT – Informatika, Výpočetní technika, Geomatika, Kybernetika a Řídicí technika, Finanční informatika a statistika. Na ně dále navazují odpovídající magisterské programy. Přijímací zkouška se skládá z matematiky, fyziky a informatiky. Posledním dnem na podání přihlášky



je 31. březen, přihlášku lze podat i elektronicky. Další informace najdete v www.studium.zcu.cz/prijimac/fav.pdf.

■ Fakulta provozně ekonomická, ČZU Praha

Systémové inženýrství a informatika je název oboru, který mohou zájemci studovat, a to buď jako bakalářský, nebo jako magisterský program. Přijímací zkouška se skládá z testů z matematiky a z cizího jazyka. Termín podání přihlášek je 31. březen. Další informace najdete na www.pef.czu.cz.

■ Vysoká škola manažerské informatiky a ekonomiky v Praze

Na této soukromé vysoké škole můžete studovat bakalářský program Manažerská informatika. Přijímací testy jsou z cizího jazyka a z odborného předmětu (matematiky, informatiky nebo ekonomie v závislosti na zvoleném oboru). Po zkoušce ještě následuje ústní pohovor. Protože je škola soukromá, studenti za studium platí. Cena za semestr je 32 000 Kč, od sedmého semestru je snížena na 9 900 Kč. Termín pro odevzdání přihlášek je 31. květen a lze ji podat i elektronicky na adrese www.vsmie.cz/eprihlaska.

Závěrem

Vedle zmiňovaných fakult u nás existuje ještě celá řada dalších škol, které nabízejí obory spojené s informačními technologiemi. Na pedagogických školách lze třeba studovat aprobaci výpočetní technika nebo přímo specializovaný bakalářský program, který nabízí např. Pedagogická fakulta Jihočeské univerzity. Při hledání té správné školy můžete také zkusit některý ze specializovaných serverů, jako je www.fakulta.cz, www.kampomaturite.cz nebo www.vysokeskoly.cz a www.vysokeskoly.com.

4 0184/FEL

