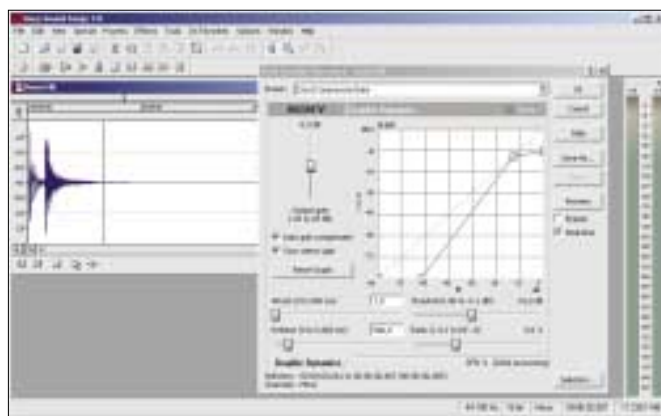


Sound Forge 7.0

TOMÁŠ KUCHARÍK

■ Sound Forge v upgradované verzi 7.0 obsahuje výkonnou sadu zvukových procesorů a nástrojů pro práci se zvukem a ucelené efektové pole pro nahrávání a manipulaci se zvukem. Aplikace, bohatě splňující všechny požadavky průmyslového standardu, je vhodná pro profesionální nahrávání a editaci zvuku, efekty, vytváření obsahu pro nová média apod.

S touto aplikací budete schopni na profesionální úrovni vytvářet či přetvářet svá hudební díla, popřípadě si je můžete hned v reálném čase jednotlivých úprav přehrávat, testovat jejich kvalitu a ve finále lze pohodlně vše zálohovat na připravená média – CD. Rendering na pozadí slouží k paralelnímu zpracování více souborů současně. SF 7.0 obsahuje více než



35 zvukových efektů, včetně DirectX Audio plug-inů ze sérií XFX1, 2 a 3. Celá škála efektů zahrnuje tři EQ, amplitudovou modulaci, Chorus, Delay/Echo, Distortion, Dynamics, časovou kompresi/ expanzi, Flange, Pitch Bend, Reverb a další. Kromě rozšířených vlastností správce přednastavení je zde vylepšená automatická správa DirectX efektních plug-inů. Rozšíření časového zvětšení (až 24 : 1) zvyšuje přesnost editace. Uživatelské rozhraní je plně přizpůsobitelné, jsou zde rozšířené předvolby pro práci s videem, jako např. rychlá změna velikosti obrazu, přesamplování zdrojového videa a video komprese/expanze. Synchronizace zvuku s obrazem probíhá s přesností na úrovni sub-ramu. SF 7.0 převzala od verze 6.0 plnou podporu souborů větších než 4 GB. Obsahuje FREE Vegas Video LE 3.0. Dalšími nezanedbatelnými funkcemi a vylepšeními této verze jsou Automatické spouštění nahrávání v závislosti na síle signálu, VU/PPM metry pro RMS monitoring přehrávání a nahrávání, rozšířené nástroje spektrální analýzy, generátory bílého, růžového a hnědého šumu, detekce označování amplitudových špiček, Media Explorer s automatickým náhledem souboru, vytváření více projektů současně, podpora filmového formátu 24 oken v DV videosouborech, extrahování CD pomocí funkce drag-and-drop, křivky hlasitosti a panoramy, nové křivky přechodů s možností odvolávky na poslední uložení, automatické mixování a konverze souborů jako taková, zdokonalená manipulace s komprimovanými formáty.

Odkaz: www.mediaport.cz

Oboustranné LCD

JAKUB LARVA

■ Společnost Mitsubishi Electric v polovině února letošního roku představila LCD monitor, který je čitelný z obou stran. Tento displej je podle výrobce první na světě a byl vynalezen především pro použití ve „sklápěcích“ mobilních telefonech (například „věčka“ od Motoroly). Jeho použitím lze dosáhnout menší tloušťky a váhy.

V současné době má mnoho „sklápěcích“ telefonů displeje dva. Jeden velký, hlavní uvnitř přístroje, který je obvykle barevný, a druhý menší, umís-

těný zvenčí, je vidět po sklopení telefonu. Na vnějším displeji jsou zobrazovány jen částečné informace, a jeho kvalita a rozlišení jsou horší. Každý z nich se běžně skládá ze skleněného LCD panelu, na kterém je obraz promítán, a podsvícení, umístěné v pozadí, propouští světlo skrz obraz, čímž umožňuje jeho zřetelné zobrazení. Oba displeje jsou umístěny v jedné části telefonu, která se odklápí. Ale každý displej je možné prohlížet pouze z jedné strany, neboť podsvícení znemožňuje pozorování obrazu zezadu. Průřezem té části telefonu, kde jsou displeje umístěny, se nám naskytá pohled na čtyři vrstvy. Dvě podsvícení v poloze k sobě zády uprostřed, a z každé strany jeden LCD panel.

Nový displej od Mitsubishi je sestaven ze tří vrstev. Displej je zde uprostřed a podsvícení jsou na jeho vnějších stranách. Nová podsvícení jsou transparentní, a umožňují tak jednomu LCD panelu uprostřed, aby byl vidět z obou stran. Firma představila dvě varianty oboustranného displeje a obě byly také předvedeny v jejich výzkumném a vývojovém centru v Japonsku. První varianta umožňuje sledovat obraz z obou stran displeje. Obraz ale není upraven podle pohledu, takže z jedné strany je vidět normálně, a z druhé strany je převrácený

Druhý typ řeší tento problém velmi rychlým střídáním podsvícení a otočením obrazu 120× za sekundu. Takže stejný obraz je na každé straně zobrazen ve správném natočení 60× za sekundu. Samotný displej má 3 body. Přední pohled, zadní pohled a oba současně. Vývoj první generace displejů s touto technologií je tak téměř dokončen. Spolu s jeho představením začíná společnost hledat potenciální klienty, především v oblasti mobilních telefonů a malých přenosných zařízení (PDA). Použití oboustranného displeje by také znamenalo, že vnější displej telefonu bude stejně velký jako hlavní, z čehož mohou těžit hlavně telefony s kamerou, neboť nebude nutné přístroj otvírat, a vše bude vidět na venkovním displeji.

Mitsubishi Electric také není jedinou firmou zabývající se řešením se dvěma displeji. Samsung Electronic sdělil již minulý rok, že má k dispozici čip, jenž dokáže kontrolovat displeje dva. Běžně používané čipy totiž umí kontrolovat pouze jeden displej, takže „sklápěcí“ telefon se dvěma displeji musí mít čipy dva.

Odkaz: global.mitsubishielectric.com



Gigabyte pod obojím

TOMÁŠ KUCHARÍK

■ Intel a AMD vyrábějící procesory v současnosti chrlí jeden model za druhým, a tak není divu, že se na trhu objevují různé verze chladičů počínaje klasickými pasivními, pasivním žebrováním s aktivním ventilátorem a „vodníky“ konče. Nový chladič Gigabyte je možné upevnit na různé typy patič základních desek. Pasivní tělo je jemně žebrované a značně vysoké vůči konkurenci a nad aktivním ventilátorem, které má rozpětí otáček od 2 000 do 4 000 za minutu, je jakási čtyřramenná mřížka barevně osvětlená. Modrá barva diod osvětí při běhu velice obstojně i celou základní desku a pravděpodobně i volný prostor ve skříni. Otáčky je možno regulovat pomocí regulátoru, který je vyveden do krytky,



jež zaujme volnou 3,5" pozici – třeba nad disketovou mechanikou. Krytka je celokovová a uložení aktivního ventilátoru je řešeno pomocí kuličkového ložiska s udávanou životností 70 tisíc hodin provozu. Celková hmotnost chladiče je 430 gramů. Při běhu ventilátoru na spodní hranici, tj. 2 000 otáček za minutu, je udávaná hlučnost okolo 20 dB, při 4 000 otáčkách za minutu je hlučnost deklarována na 37 dB. To je už pěkný vysavač, ovšem jako takový bude rovněž slyšet. Předpokládaná cena pro český trh je 1 000 korun.

Odkaz: www.giga-byte.com

Tiché CD-ROMy

JAKUB LARVA

■ Společnost Asustek Computer, kterou známe především jako výrobce grafických karet, základních desek a notebooků, představila nové CD-ROM a CD-RW mechaniky. Společnost prohlašuje, že její nové modely jsou těmi nejtiššími na světě, díky použité speciální technologii pro redukci hluku. Jedním z největších problémů dnešních vysokorychlostních mechanik (CD-ROM, DVD-ROM, CD-RW a DVD-RW) je totiž jejich nadměrná hlučnost během čtení či zapisování dat. Vzhledem k tomu, že uživatel stále více preferuje komfort před větším výkonem, je pro výrobce výhodné zaměřit se především spíše na vzhled, ergonomii a hlučnost. Asus tedy přichází na trh s prvními dvěma novými modely z jejich QuietTrack řady. Jedná se o modely CD-S520/A4 52× a CRW-5232AS CD-RW. Podle společnosti Asus jejich hlučnost dosahuje hodnot 39 dB, zatímco konkurenční mechaniky zůstávají pozadu s hodnotou 50 dB. Pro snížení nadměrného hluku Asus použil speciální technologii Airflow Field Modification (AFFM) ve stávajících QuietTrack produktech pro usměrnění proudění vzduchu uvnitř zařízení. Další technologie Double Dynamic Suspension System II (DDSSII) tlumí vibrace vytvářené PC komponenty a samotnou skříň. Patentovaný systém DDSSII stabilizuje čtecí hlavu horizontálně i vertikálně a umožňuje tak preciznější čtení, čemuž napomáhá i Smart Speed. Toto vylepšení inteligentně upravuje čtecí rychlost podle toho, jak rychle jsou data aplikacemi požadována. Dosažuje se tak i delší životnosti mechaniky.

Odkaz: www.asustek.com

NESKLADUJTE STOHY PAPIRU, ZÁLOHUJTE ELEKTRONICKY!

Nemáte již kam dávat vaše dokumenty? Máme pro vás ideální řešení. Dokumentové skenery Avision provedou vše potřebné, ať již potřebujete skenovat oboustranně, síťově nebo posílate-maily přímo ze skeneru.



Avision

NETDELIVER @V2100

SÍŤOVÝ SKENER S AUTOMATICKÝM PODÁVACÍM PŘÍDLOM

- Rozlišení 600 DPI BIVERNĚ
- Podlůžní skener PŘÍMO ZE SKENERU
- Skenování DO IZOBESKÍC
- Kompletní bez papírní počítače

AVISION AV 3200C

OBOUSTRANNÍ JEDNOFUNKČOVÝ SKENER S AUTOMATICKÝM PODÁVACÍM

- Rozlišení 600 DPI BIVERNĚ
- Rychlost až 20 STR./MIN. (TEXT)
- OCR s podporou češtiny
- Kvalita podání 50 STR./MIN.

Společnost Avision

vyrábí a dodává na trh širokou škálu vysoce výkonných kancelářských zařízení. Po jedenácti letech obětavé práce v oblasti těchto zařízení se Avision stal jedním z vedoucích světových výrobců vstupních zařízení pro pracovní skupiny a střediska. Aby uspokojil poptávku po „businessu“ v novém století, představil Avision na trhu skupinu nových plně automatických kancelářských zařízení, která zahrnuje dvě hlavní kategorie: vysokorychlostní dokumentové skenery a multifunkční zařízení.

Vysokorychlostní skenery Avision nabízí svým uživatelům rychlost od 10 do 40 stran/min. nebo 80 obr./min., přičemž i bez problému zvládnou veškeré formáty až do velikosti A3.

Co se týká skupiny multifunkčních zařízení, Avision poskytuje svým uživatelům spojení skenovací a kopírovací vlastností (u digitálních kopírovacích zařízení), spojení vlastností skenování do e-mailu, síťového skenu a digitálního kopírování a spojení vlastností skenování do e-mailu, skenování na server nebo do souboru a digitálního kopírování (u multifunkčních síťových zařízení). Tato zařízení jsou konstruována tak, aby zredukovala práci a zjednodušila a urychlila manipulaci s dokumenty.

Více informací naleznete na našich internetových stránkách: www.avision.cz

Výhradní distributor pro Českou Republiku:

PS.Pro
systema
www.psprow.cz

PS-Pro, s.r.o.
Člonská 10
162 00 Praha 6
tel./fax: 235 362 379
tel./fax: 235 362 389
email: info@pspro.cz