

Digitální telefonování přes internet

Dyad DigiPhone – Staňte se účastníkem americké telefonní sítě v Čechách

ALEŠ ŽÍKA

V České republice není telefonování přes internet nic nového. Už v roce 1998 přišel s touto možností dnešní T-Mobile. Sice tehdy došlo k pozastavení této služby kvůli žalobě podané Českým Telecomem, ale po roce došlo k rozhodnutí, že tato služba není v žádném rozporu se zá-

Pro funkci této služby není nutné mít počítač. Od firmy Dyad dostanete koncové zařízení Cisco ATA 186 (analogový převodník), které zajistí všechnu práci samo – jak převod hlasu, tak spojení s druhou stranou. Pouze se připojí telefonní aparát k Cisco ATA 186 a od něho se vede síťový kabel do sítě LAN. Zapojení je naprosto jednoduché, pouze je potřeba mít v síti DHCP Server kvůli

ně, což je tarif Continental, obsahující 500 minut zdarma, dále U.S. Regional Unlimited za 2 490 Kč, kde jsou místní volání v regionu zdarma a nakonec tarif North America Unlimited za 3 490 Kč, umožňující volání v Americe i Kanadě zcela bezplatně.

Pro fyzické osoby je určen tarif North America Unlimited Residential za 1 490 Kč měsíčně, kde také není žádné omezení ve volání po Severní Americe. Dále i volání do ostatních zemí je velice výhodné. Např. do Německa za 1,50 Kč, nebo i do ČR za 2,10 Kč, což konkuruje místním operátorům, i když hovor jde fyzicky přes Ameriku.

Novinkou je pak tarif Dyad VPN – Virtual Private Network, kde na obou stranách je umístěno koncové zařízení Cisco ATA 186 – za 340 Kč za linku měsíčně můžete mezi těmito body neomezeně volat. Zařízení mohou být umístěna i v cizině. Nesmíme zapomenout na aktivní poplatky, jenž činí pro každý z paušálů 990 Kč.

Pro bezchybnou funkci je doporučeno připojení k internetu rychlostí 128 Kb/s, ale zařízení funguje i na pomalejších linkách za cenu mírně zhoršené kvality přenosu.

Měl jsem možnost zařízení vyzkoušet – k instalaci ani k provozu jsem neměl jedinou výtka. Zkoušel jsem jak volání do USA, Kanady, do Austrálie, ale třeba i na mobil v České republice – v posledním případě bylo trochu znát zpoždění tohoto druhu přenosu.

3 0754/FEL □

◀ Na české stránce www.dyad.cz naleznete přehled všech tarifů, jež vám Dyad Group, s. r. o., v oblasti telefonování po internetu nabízí.



konem. Vzápětí na to spustil stejnou službu jak Eurotel, tak Český Telecom pod názvem Netcall.

Přenos hlasu přes internet je zatím mnohem levnější než po hlasovém vedení. Dochází k převodu hlasu na data a jejich posílání přes internet, kdy na konci dojde k opačnému procesu.

Na tomto principu je založena i služba Dyad DigiPhone, která využívá americké liberalizace trhu. V USA je možno za určitý paušál telefonovat v daném telefonním obvodu zdarma, nebo dokonce po celé Americe či Kanadě. A i ceny pro volání do zahraničí jsou v jiné cenové relaci než v České republice.

Géčkové řešení WL-500g

Asus WL-500g – WLAN router, který vás nezklame

TOMÁŠ JIRÁSKO

Asus WL-500g se na první pohled o moc neodlišuje od konkurenčních přístrojů, ale při bližším průzkumu nabídne několik zajímavých funkcí. WL-500G je klasický router s jedním WAN a čtyřmi LAN porty. Na jeho zadní straně však nalezneme navíc paralelní port a USB rozhraní. Ale začněme konfigurací. První nastavení lze provést instalační utilitou, nicméně „dotažení

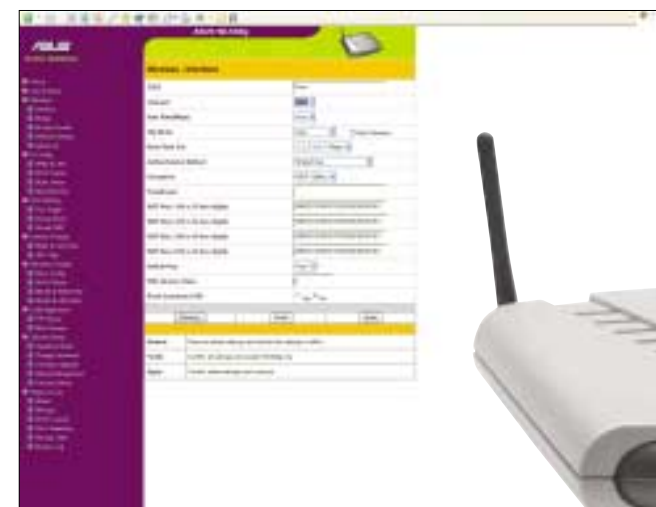
šroubů“ je nutné provést přes webové rozhraní, které nabízí široké možnosti nastavení. Router pracuje ve výhradním režimu jednoho ze standardů IEEE802.11b či g, nebo ve smíšeném. Autentizace je založena buď na klíči či WPA/WPA-PSK, nebo proti serveru Radius (802.1x). Šifrování WEP je 64/128bitové. Pro využití všech nabízených funkcí (především právě WPA) je však dobré mít obvykle „protikus“ stejného výrobce – a neplatí to pouze zde. V tomto případě byla dru-

hým zařízením PCMCIA karta, nesoucí označení WL-100g.

K nastavení print serveru je k dispozici konfigurační aplikace, se kterou v klidu celou operaci bez obtíží zvládnete. Výše zmíněný USB port je na routeru z dobrého důvodu – můžete k němu připojit webovou kameru a sledovat, co se děje v práci či doma (díky DDNS i při dynamickém přidělování adres), ale hlavně přes USB lze připojit i pevný disk – router ve spolupráci s pevným dis-

kem může zastávat funkci ftp serveru. Dvojice DDNS klientů je do Asusu integrována, a adresy serverů jsou v konfiguračním menu nastaveny. Kromě obvyklých nastavení WAN (internet, klonování MAC adresy), LAN/Wi-Fi, nalezneme mezi položkami i firewall – v tomto případě jde však o IP filtr a URL filtr pracující na základě klíčových slov. Router dovoluje rovněž specifikovat virtuální servery a DMZ (Demilitarized Zone). Podobně jako Dell umí i Asus pracovat jako wireless brid-

ge – někdy je tato možnost označována jako Wireless Distribution System (WDS), a nabízí trojici modů, v nichž probíhá jeho činnost – gateway, router nebo access point. Kvalita signálu pokrývá oblast 120 m² a podařilo se jej zachytit i v sousedním bytě odděleném nosnou zdí. Problém vznikl se vzdáleným komerčním AP, se kterým se pokoušel vytvořit Asus bridge. Jak se po chvíli ukázalo, nebyla to snaha WL-500g, i když se to díky „hláškám woken“ uživatelsky tak jevílo, ale



◀ Asus WL-500g má rozsáhlé menu v levém sloupci obrazovky ve formě adresářového stromu.



ASUS WL-500g

Router

- ☺ autentizace
- ☺ print server
- ☺ USB port, ftp

PCMCIA

- ☹ cena

K recenzii poskytla firma:

JOYCE ČR, s. r. o., www.joyce.cz

Cena: 4 795 Kč bez DPH (router),

2 160 Kč bez DPH (PCMCIA)

chyba na straně nastavení komerčního AP. Ne vždy je vina na straně uživatele, jak se nám mnohdy helpdesky snaží vsugerovat, a ty zabývající se softwarem zvlášt.

Nesmíme opomenout ani PCMCIA kartu. Její instalace proběhla bezproblémově, a i její konfigurace a ovládání jsou bez uživatelských problémů. Pokud hodláte užívat „géčkové“ řešení WL-500g v jeho plné síle, není vhodnějšího klienta než produkt stejné řady, od stejného výrobce. 3 0785/FEL □

Bezdrátová síť snadno a rychle

Buffalo Air Station G54 – Plnokrevný zástupce bezdrátů ve standardu 802.11g

HYNEK VÁCHA

Jak vyplývá již ze samotného názvu toho zařízení, jedná se o „plnokrevného“ zástupce bezdrátů ve standardu 802.11g. Hlavním přínosem takového řešení je to, že ihned po jeho zakoupení dostanete zařízení schopné pracovat v novějším standardu, aniž byste museli z internetu stahovat aktuálnější verzi firmwaru. Takto vám tedy nic nebrání připojit k produktu ihned po vybalení bezdrátová zařízení a začít s jeho konfigurací. Tu lze provádět jak přes počítač připojený přes kabel, tak bezdrátově. Pro uživatele vyžadující větší bezpečnost tu však existuje i možnost omezit konfiguraci pouze na počítače připojené kabelem, nebo pevně nadefinovat MAC adresy těch s bezdrátovým připojením, které mají možnost nastavovat parametry sítě. Když nyní již víme, odkud lze konfiguraci provádět, můžeme se do ní pustit. I u tohoto produktu je pro ni, jak je v této kategorii zvykem, použito webové rozhraní. Díky tomu je uvedení do provozu opravdu snadnou zá-

ležitostí. Výrobce nastavená IP adresa této webové stránky je 192.168.0.1. Po zalogování se vám jako první zobrazí obrazovka, na které se nachází základní nabídka nastavení. Můžete si zde vybrat, zda chcete rychle nastavit WAN připojení (na vý-

běr je mezi kabelovou televizí a xDSL), nebo se pusťte do podrobné konfigurace všech dostupných funkcí. Zvolíte-li rychlé nastavení, ať již kabelové nebo ADSL, můžete mít připojení zprovozněné během několika minut. Problémy připojení přes ADSL působí absence protokolu PPPoA, který Český Telecom používá.

Pokud chcete zařízení využít opravdu plně, je nutné nespokojit se pouze s tím, že nastavíte připojení k internetu, ale „zabrousit“ do položky Advanced. U bezdrátové části pak můžete nastavit všechny běžné parametry, jako ESS-ID nebo číslo komunikačního kanálu. Již ne tak běžným nastavením je regulace výstupního výkonu, což

vám umožní získat kontrolu nad pokrytým prostorem. Tato vlastnost v kombinaci s kódováním 64/128 WEP nebo WPA a filtrací MAC adres poskytuje jedno z nejlepších zabezpečení v této kategorii výrobků. Bezpečnostní opatření se netýkají jen bezdrátové části, útočník by se do vaší sítě mohl dostat i přes internetové připojení. Pevná připojení k internetu totiž vždy přilákají mnohem více záškodníků, než pokud se připojujete přes vytáčenou linku. Proto je vhodné využít nabízené možnosti integrovaného firewallu, který – při správném nastavení – dokáže vaši síť celkem dobře ochránit. Pokud potřebujete vytvořit větší síť, přijde vám vhod i funkce bridge, možnost propojení několika bezdrátových sítí. Vysokou užitočnou hodnotu přístroje doplňuje i možnost vytváření celkem podrobného log souboru pro uložení různých důležitých událostí. 3 0787/FEL □



Buffalo Air Station G54

- ☺ firmware není potřeba měnit
- ☺ snadná konfigurace
- ☺ možnost nastavení výstupního výkonu

K recenzii poskytla firma:

AT Computers, a. s., www.atcomp.cz

Cena: 4 700 Kč bez DPH

Diamantová Zima

Vyhraďte jednu z mnoha cen s Lexmarkem



Soutěž

Chcete vyhrát jednu z 200 skvělých cen k Vánocům? Žádný problém! Stačí když splníte jednu z těchto podmínek:

- 1) navštívíte www.DiamantovaZima.cz a zaregistrujete se,
 - 2) v současném období zakoupíte u prodejce libovolnou tiskárnu Lexmark,
 - 3) jste již majitelem tiskárny Lexmark,
- a jste ve hře. Hraje se o 200 věcných cen. Šanci na výhru má každý. Tak neváhejte!

www.DiamantovaZima.cz

Ceny

1. cena: 19" LCD monitor s televízí
 2. cena: Laserová tiskárna Lexmark M215
 3. cena: Eurovíkend pro 2 osoby
 4. cena: Multifunkční tiskárna Lexmark M6170
 5. cena: Digitální fotoaparát
- Vyhrajte s Lexmarkem!



www.DiamantovaZima.cz

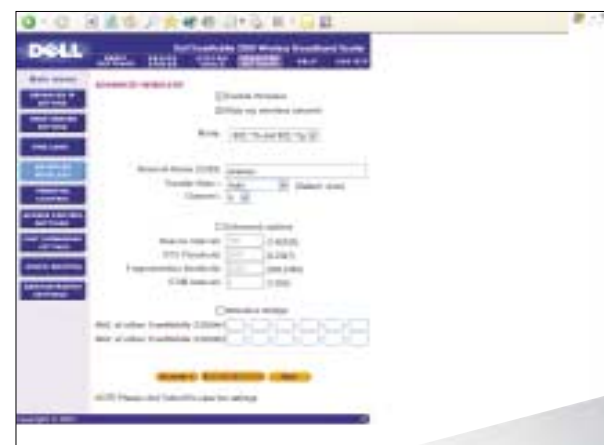
WiFi řešení od Dellu

Dell TrueMobile 2300 má vše, co potřebujete pro domácí síť

TOMÁŠ JIRÁSKO

Podobně jako řada produktů tohoto určení, nabízí i tato gateway konfiguračního pomocníka na svém CD. S jeho pomocí lze hardware bez problému uvést do funkčního stavu, nicméně stále trvá naše doporučení konfigurovat tato zařízení uživatelsky – přes webové rozhraní.

Bezdrátová část nabízí volbu 13 kanálů, k zabezpečení přenosu slouží 64/128bitové WEP šifrování nebo bezpečnější ověření WPA-TKIP/AES. Na druhé straně musí být zařízení tato řešení podporující. Pokud se neobáváte přístupu z okolí, zvolte 64bitový WEP – na „lamery“ to obvykle stačí. V případě potřeby lze používání Wi-Fi zakázat přímo ve volbách routeru. Kromě dalších standard-



◀ Konfigurační rozhraní routeru Dell TrueMobile 2300 je přehledné a intuitivní. Ve svislém sloupci Main Menu si vyberete funkčnost, kterou chcete nastavit, nahoře pak máte vždy submenu, patřící do tohoto okruhu.



Postup je až na malé výjimky shodný – zařízení se připojí přes ethernetové porty, a gateway/router se díky DHCP přihlásí jako výchozí brána. Její IP adresu naleznete v *Připojení k místní síti/Podpora*. Zde uvednou adresu napíšete do browseru a odešlete. Zadáte jméno uživatele a heslo – obvykle admin/admin, na každý případ je uvedeno v manuálu nebo přímo na přístroji – a jste v konfiguračním menu. Tento postup doporučujeme více zkušenějším uživatelům, ale na druhou stranu získáte lepší kontrolu nad celým procesem. Když už jsme u konfigurace, podívejme se právě na Dell TrueMobile 2300, který podporuje práci ve standardech IEEE 802.11b/g. Umí pracovat ve dvou modech – jako Gateway nebo pouze jako Access Point. Pro připojení k WAN lze využít kabelový modem i xDSL služby – DSL, DSL/PPPoE a PPTP.

ních nastavení, jako je DHCP server, přiřazení IP adres, NAT, řízení přístupů přes MAC adresy, nabízí i definování demilitarizované zóny, či pevné routování. V nabídce je i rodičovský zámek, což je blacklist webových stránek, a omezit či zakázat přístup na internet lze i uvedením interní IP adresy. Jedinou výhradu máme proti zbytečně utopeným volbám v Advanced, namísto aby byly logicky v jednotlivých záložkách – pro začátečníky to může představovat horké chvíle při „personifikaci“ sítě.

TrueMobile 2300 nabídne jeden WAN port a čtveřici LAN. V této konfiguraci podporuje maximálně 16 bezdrátových klientů, což společně s LAN porty dává celkem 20 uživatelů. Pokud máte větší počet mobilních uživatelů, musíte zvolit jiný produkt. Při konfiguraci lze zvolit, zda bude pracovat výhradně v jednom z podporovaných standardů, nebo ve smíšeném. Reálná propustnost v režimu 802.11g byla okolo 22 Mb/s, ve smíšeném režimu 802.11b/g klesla na 17,5 Mb/s. Potěšující je zvolená anténa, díky níž měl router dobrou kvalitu signálu na cca 120 m² testované plochy, kde musel překonávat cihlové stěny a dokázal překonat i nosnou stěnu do vedlejšího domu, i poradit si s provozem komerčního AP vzdáleného 25 metrů. True Mobile 2300 umí ve spolupráci se stejným zařízením pracovat i jako wireless bridge.

Dell TrueMobile 2300

- 😊 stabilita signálu
- 😊 zabezpečení
- 😊 podpora wireless bridge
- 😊 konfigurační HTML menu
- 😊 cena

K recenzi poskytl firma:

Dell Computer, s. r. o., www.dell.cz

Cena: 5 600 bez DPH

3 0786/FEL □