

Užitečné tipy & triky pro Windows

Pravidelná dávka tipů, lstí a fíglů pro váš operační systém a aplikace

JAKUB POVOLNÝ

Další měsíc roku 2003 je za námi, zpět jsou i pozdní dovolenkáři a slunce přestává hřát. Zpět je i seriál s tipy a triky pro Windows plný rad a nápadů nalezených v hlubinách internetu.

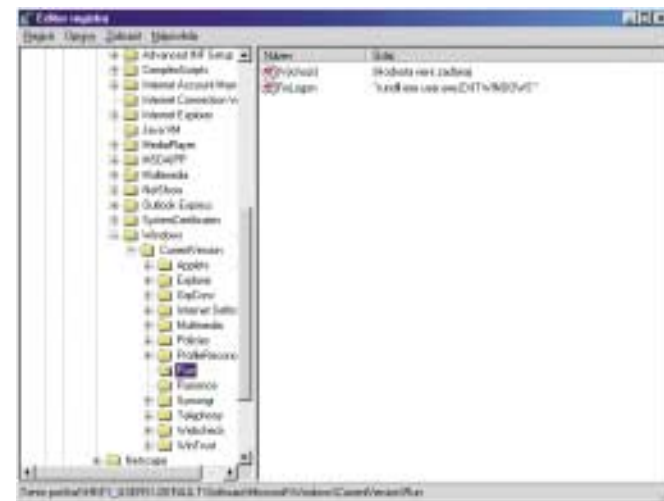
V úvodníku tipů se sluší okomentovat situaci na počítačovém trhu. V době, kdy je tento článek vytvářen, končí typická každoroční okurková sezóna, po které nastupují nové hity a produkty hardwarových i softwarových společností. Na podzim se můžeme těšit na komerční prodej 64bitových procesorů od Intelu i AMD, čeká nás definitivně i nová verze MS Office s velmi propracovaným Outlookem. Očekává se velký pokles cen komponentů pro budování bezdrátových sítí, což by mohlo přispět k jejich masovějšímu rozšíření.

I přes přehršel novinek, jejichž tlak se bude do Vánoc už jen stupňovat, používá stále dost uživatelů dnes již zastaralé verze Windows 98/95, zejména kvůli relativní jednoduchosti a nepřehlednosti, a ve druhé řadě také kvůli rychlosti a nenáročnosti na operační paměť. A právě pro ně jsou určeny další řádky. Přeji příjemné počtení.

TIPY PRO WINDOWS

FixLogon

(Win 95/98) Již mnohokrát jsme na stránkách našeho časopisu řešili problém s nedostatečnou bezpečností takzvaných domácích verzí Windows. Zde stačí pro obejití přihlašovacího dialogu prosté stlačení klávesy Escape, a bezpečnost jednotlivých uživatelů je tatam. Na internetu se samozřejmě objevily možnosti, jak této chybě zabránit. Většinou jsou založené na jedné konkrétní úpravě systémového registru, kterou si zde pro srovnání také uvedeme (jako první příklad), ale která dle mých zkušeností z neznámých důvodů ne vždy funguje dle očekávání. Proto si ukážeme ještě jednu z dalších (určitě ne poslední) možností, jak tento problém vyřešit.



Varianta známá a první na řadě. Otevřete editor registrů **regedit** z menu *Start – Spustit*. Jděte do klíče *HKEY_LOCAL_MACHINE – Network – Logon*. Zde si budete muset vytvořit novou položku. Poklepejte pravým tlačítkem na pravou část regeditu a zvolte *Nový – Hodnota DWORD*. Nazvěte tuto položku *MustBeValidated*. Poté na ni znovu poklepejte a změňte její hodnotu na *1*. Po této úpravě již nelze obejít dialog přihlášení (většinou).

Další možností, která není tak „čistým“ řešením, je jiná úprava systémového registru. Spusťte **regedit** z menu *Start – Spustit* a jděte do klíče *HKEY_USERS – .DEFAULT – Microsoft – Windows – CurrentVersion – Run*. Zde opět poklepejte na pravou stranu regeditu a zvolte *Nový – Textová hodnota*. Tu nazvěte příznačným názvem *FixLogon* a jako její hodnotu vložte příkaz *rundll.exe user.exe,EXITWINDOWS*. V tomto případě se Windows po odmítnutí přihlašovacího dialogu automaticky vypnou. Pokud se jako uživatel přihlásíte, tj. budete ve Windows pod jiným profilem než „Default“, Windows budou ve své práci pokračovat standardním způsobem.

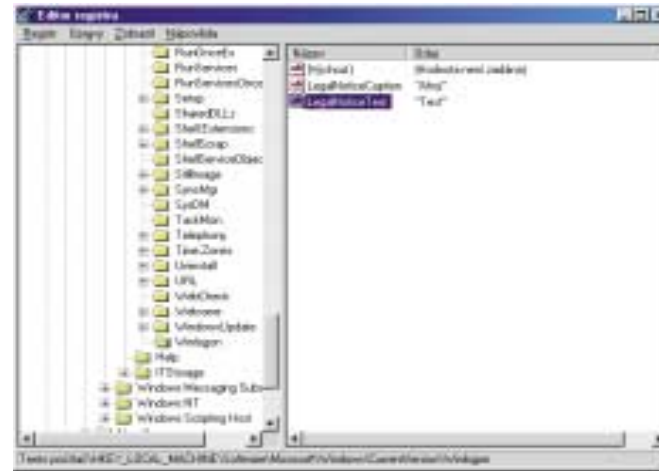
Jak vidno, druhý způsob situaci neřeší zrovna standardně, je potřeba si dát pozor, abyste se skutečně přihlašovali ve víceuživatelském režimu do svého profilu (každý z uživatelů). Pokud přece jen dojde k problémům a Windows se budou neustále vypínat, stačí stisknout při startu počítače, ještě před startem Windows klávesu F8 a z menu nastartovat do nouzového režimu. V něm můžete pohodlně položku *FixLogon* ze systémového registru odstranit a vrátit vše do původního stavu.

Zpráva po přihlášení

(Win 98) Tento tip je opět určen uživatelům, kteří se do Windows standardně přihlašují, tj. mají je v síti, nebo lépe, jeden počítač je používán vícero uživateli. Jestliže si tyto uživatelé chtějí sdělit nějaký vzkaz ve formě krátkého textu, mají několik možností. První je možnost „žlutý papírek“, která je sice stále masově používaná, nicméně zcela nmoderní a ještě máte ulepený monitor. Navíc je takový vzkaz v podstatě veřejnou záležitostí. Další možností je napsat e-mail nebo použít podobnou formu komunikace. Ta ale v některých případech nemusí být dostupná.

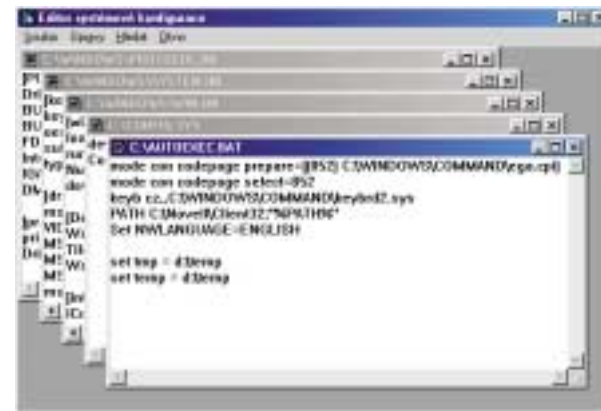
Ačkoliv Windows řady 9x nebyla pravděpodobně primárně koncipována jako víceuživatelské systémy, nabízí možnost zanechání vzkazu při přihlašovací dialogu. Stačí k tomu jednoduchá úprava systémového registru. Tuto formu připomínky lze také (a asi ještě účinněji) použít jako stálé upozornění při startu Windows (například na uvaření ranní kávy, pokud byste zapomněli).

Spusťte **regedit** z menu *Start – Spustit* a jděte do klíče *HKEY_LOCAL_MACHINE – Software – Microsoft – Windows – CurrentVersion – WinLogon*. Zde poklepejte pravým tlačítkem myši na pravou část regeditu a zvolte *Nový – Textová hodnota*. Tuto novou položku nazvěte *LegalNoticeCaption* a jako její hodnotu napište text, který se objeví v titulku okna zprávy. Stejným způsobem vytvořte ještě další položku *LegalNoticeText*, jejímž obsahem bude samotný text zprávy. Ukončete **regedit** a odhlašte se z Windows. Objeví se vámi definovaná zpráva, která bude čekat na potvrzení, poté se můžete opět přihlásit.



Dočasné soubory

(Win 95/98) Třetím tipem konečně opustíme editaci registrů a vrhneme se do editace jiných, pro systém také velmi důležitých souborů. Je známo, že ve Windows existují dočasné soubory. Je také známo, že někdy nedodržují tuto dočasnost z jejich názvu a obtěžují náš disk po velmi dlouhou dobu. Již dříve jsme uváděli, jak se těchto souborů jednou za čas zbavit a uvolnit si tak místo na pevném disku.



Dočasné soubory se standardně ukládají do složky `Windows\Temp`. Stačí tedy tuto složku občas promazat. Ta je umístěna na disku C, tedy na disku s vaším systémem. Na ten se také obvykle ukládá swapovací soubor Windows. Dočasné soubory se nejčastěji tvoří při instalaci nového softwaru, tyto se zpravidla ihned po úspěšné instalaci odstraní. Také náročnější programy, které pracují s velkými objemy dat, vytvářejí mnoho dočasných souborů. Ty potom zabírají vzácné místo a zrovna na systémovém disku, kde je ho nejvíce potřeba.

Jednoduchým řešením je říci Windows, aby veškeré dočasné soubory umístila do jiné složky, nejlépe na jiný disk, kde máte prostoru dostatek. Určení tohoto umístění definujeme v souboru **autoexec.bat**, který je umístěn také na systémovém disku (zpravidla C) a který se provádí při startu počítače před startem samotných Windows.

Spusťte program **sysedit** z menu *Start – Spustit*. Tento editor systémové konfigurace vám umožní pracovat se systémovými soubory Windows. Najdete zde i zmíněný **autoexec.bat**. Pro určení nové cesty do něj vepište tyto řádky:

```
set tmp = d:\temp
set temp = d:\temp
```

a tím jste určili cestu pro dočasné soubory do složky `temp` na disku D. Určení cesty je libovolné a záleží na vás, kam soubory umístíte. Uložte **autoexec.bat** a zavřete regedit. Po restartu bude změna aktivní.

Automatická instalace

(Win 98) Mnoho z nás už ve svém životě instalovalo Windows 98 na svůj počítač, mnoho z nás to ještě nikdy nedělalo. Třeba proto, že to za nás udělal výrobce počítače. Nicméně Windows 9x obvykle nevydrží více než rok až dva ošklivého zacházení, takže k instalaci dochází poměrně často.

Při ní je ovšem potřeba zadávat mnoho údajů, což znamená být u instalace osobně přítomen. Na pomalejších počítačích, kde se ještě tyto verze Windows používají, to znamená dost velkou časovou ztrátu, kterou lze určitě využít smysluplněji. Proto Microsoft přiložil na instalační CD Windows 98 utilitku **MS Batch**, jež dokáže pomocí zadaných informací vytvořit konfigurační soubor, který tyto informace předá za vás v průběhu instalace instalačnímu programu.

MS Batch najdete na CD ve složce `Tools\Reskit\Batch`, kde spusťte **setup.exe** a nainstalujte program do vašich Windows. Po úspěšné instalaci vám v menu Start přibude odkaz, na který poklepejte. Po spuštění MS Batch máte několik možností. V horní části programu se nachází tlačítko *Zjistit*,

ZDARMA CD
Dueta s Vladimírem Menšíkem
 ke každému zakoupenému zařízení!

ADSL – kompletní nabídka zařízení i služeb

- ADSL modemy a routery, vč. bezdrátových
- zřizování ADSL linek (konzultace zdarma!)

Podrobněji: www.joyce.cz

ZDARMA CD „Dueta s Vladimírem Menšíkem“ ke každému zakoupenému zařízení:

- Faxmodemy WELL
- A DSL modemy a routery WELL a ASUS
- ISDN modemy a routery ASUScom
- ISDN telefony WELL

Mimo platí +4 Kč od 1. prosince roku 2002, nebo do vyčerpání zásob.

JOYCE ČR, s.r.o., Mládežnickova 8, 616 00 Brno
 tel.: +420 543 236 740, fax: +420 543 236 750
 e-mail: joyce@joyce.cz, www.joyce.cz

Hlavní podnik v rámci JOYCE:
 10000000, Albatros, AT Computer, Audio On, Onidat, +Dějele m

JOYCE ČR je výhradním dovozcem
 konkrétních sčítaných značek
 ASUS/ASUScom a WELL do ČR a SR.

