

# Hackujte sami sebe

GFI LANGUARD NETWORK SECURITY SCANNER

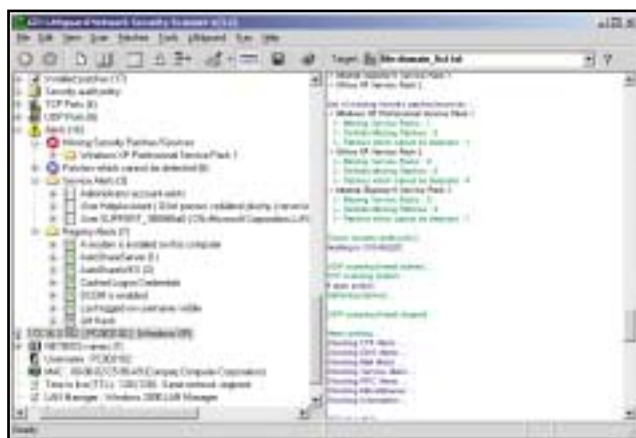
VLADIMÍR VONDRÁČEK

Každou chvíli se někde objeví informace o narušení počítačového systému, krádežích dat nebo změnách internetové prezentace některé firmy. Všechny tyto zprávy mají jedno společné – správce, placený za zabezpečení daného počítačového systému, zaspal a zapomněl na ostrážitost (případy, kdy systém vědomě naruší jeho správce, neuvažuje). Jako každé lidské dílo, i software může obsahovat a obsahuje řadu chyb a nedokonalostí. A existují lidé, kteří jsou schopni takový nedostatek odhalit a zneužít.

všechny „živé“ počítače ve zvolené doméně a zjistí, jaké služby jsou provozovány na tom kterém stroji a na kterém portu daná služba naslouchá. Protože optimální funkce některých služeb je vázána na to, aby volaná služba poskytla dotazujícímu se počítači informaci o svojí verzi, lze skenováním jednotlivých portů zjistit, jaké verze programů naslouchají. Výsledkem takového prohledání je vcelku podrobný záznam o jednotlivých počítačích na síti. Všechny sebrané informace jsou zobrazeny přehledně ve stromové struktuře. Objem

## GFI LANguard Network Security Scanner

😊 objem sbíraných informací  
😊 přesnost identifikace  
**K recenzi poskytla firma:**  
GFI, [www.gfi.com](http://www.gfi.com)  
**Cena:** 875 eur (neomezený počet skenovaných IP adres)



▶ Hlavní okno s informacemi o skenovaném síťovém segmentu

GFI LANguard dokáže zhruba nasimulovat chování těchto osob a podat správně informaci o případných bezpečnostních dírách v systému. Tento nástroj tedy využívají spíše pracovníci, dohlížející na počítačovou firemní síť. Jednotlivec může síly programu napřít samozřejmě pouze na svůj stroj, aby zjistil, zda jeho miláček neposkytuje snadný terč nějakému nenechavci.

Po instalaci se můžeme ihned pustit do skenování počítačové sítě. Tento proces obejde

informací se liší samozřejmě podle toho, kolik služeb na tom kterém počítači běží, a pod kterým operačním systémem je provozován. LANguard následně projde svoji databázi známých bezpečnostních chyb a porovná verze aplikací, ve kterých se tyto chyby nacházejí, se zjištěnými verzemi během skenování. V případě nalezení zaošlých verzí zobrazí upozornění na nedostatek, spolu s jeho stručným popisem. Lze tak celkem snadno odhalit, kde třeba

ba běží neopravená verze populárního mailového serveru Sendmail, a čeho se lze dočkat, pokud nedojde k brzké nápravě. Skenování probíhá navíc pomocí více protokolů, takže nejprve je prověřena síť pomocí NetBIOSu, následně jsou vyhledány počítače, podporující SNMP. Protože ne všechny počítače podporují komunikaci prostřednictvím těchto protokolů, je proveden následný ping na příslušné ethernetové adresy. Po zjištění množiny odpovídajících počítačů jsou skenovány porty, a to jak pomocí TCP, tak UDP paketů. Právě tato procedura dodá informace o chybných verzích služeb. Podstatně detailnější informace lze získat, pokud počítač podporuje SNMP, hodnoty jednotlivých položek jsou taktéž velmi přehledně zobrazeny.

Kromě zjištění závad, LANguard umí také nalézt příslušné opravy a pomocí dálkové správy počítačů je přímo na deficitní stroj nainstalovat. Pro zjednodušení práce je možné spustit opravy na všech počítačích najednou, není nutné provádět opravy počítač od počítače a službu od služby. Kromě provedení oprav je do aplikace LANguard integrováno několik užitečných utilit, jako je whois služba (informace o počítači, pokud jsou vloženy v některé centrální databázi), traceroute (sledování pouté paketů při cestě k cílovému počítači), DNS lookup (převod jména počítače na IP adresu) nebo funkce SNMP.

Trochu se nabízí otázka, zda právě LANguard nedává do ruky útočníkům zbraň proti nedostatečně chráněným systémům. Na jednu stranu je sice pravda, že i nezkušený útočník může takto zjistit slabá místa, na druhou stranu k tomu, aby jich využil, potřebuje mnohem více, než jen nainstalovat LANguard. Podle mého názoru je idea programu naprosto v pořádku. Pokud chcete ochránit svůj počítačový systém proti útočníkům, musíte poznat jeho slabá místa. A LANguard je s velkou pravděpodobností dokáže najít všechna. 3 0363/OK □

gramu je v úžasné dokonalosti světelných efektů – něco takového přímo v Adobe Photoshopu a jiných editorech rozhodně nedokážete! Můžete úplně změnit charakter prostředí fotografie, aniž se odchýlíte od realistického vzhledu. Anebo z fotografie naopak vytvoříte poetické dílo. Nástroje působí po cestě od technologie kresby k dojmům, atmosféře, poezii, děsu, úzkosti, či magickému napětí. Přestože je Mystical Lighting jen jednou z „plug-inových“ sad, jeho možnosti a praktické využití přesahují specializované plug-iny (jež zpravidla využijeme jen zřídka).

# Dokonalá laboratoř světla

PAVEL KOREC

MYSTICAL LIGHTING

Další z řady produktů od Auto FX Software, je photoshopovou plug-inovou laboratoří dokonalých světla a stínů. Ta je umístěna v obdobném prostředí, jako jiný software této firmy – Dream Suite –, ale podstatně vylepšeném.

Mystical Lighting slouží k „osvětlování“ fotografií, malování světlem a stínem. Využívá několik typů nástrojů (eliptický – plošný, „lampičkový“ a volné kresby) a s uplatněním různých textur generuje tvary a proudy paprsků, překresluje světla, stíny, duhu, či mlhu. Síla pro-

## Mystical Lighting

- 😊 vylepšené prostředí
- 😊 úžasná realističnost
- 😊 čas startu efektu
- 😊 laborování

**K recenzi poskytla firma:**

Auto FX Software

[www.autofx.com](http://www.autofx.com)

**Cena:** 179 USD

▶ Mystical Lighting slouží k „osvětlování“ fotografií, malování světlem a stínem



Prostředí nabízí dobrou kontrolu. Můžete využívat aplikaci efektu na odmaskované části, nebo samostatné vrstvy. Kromě toho můžete použít rušící tužku, kterou vymazáváte aktuální mlhu, stín, či světlo.

Tak, jako v předchozích „laboratořích efektů“ máte k dispozici menu s výběrem efektu a grafické presets pro detailní nastavení. A je zde to, co dříve velmi scházelo – možnost aplikace více efektů najednou. Historie efektů (zde vrstev) dovolí přidávat a ubírat efekty aplikova-

né při jednom spuštění. Prostředí programu lze spouštět separátně, anebo z Photoshopu. Při samostatném spuštění můžete otevřít a ukládat obrázky a načítat separátně masku. Škoda, že při tom nelze volit aktivní vrstvu (formátu Adobe Photoshopu) – tu je nutno vybrat v editoru.

Užitečné jsou dále paměťové body a skvělá je možnost maskování ve zvláštní vrstvě. Maskovacími nástroji jsou neostří štětec, guma, lineární a volné laso a obdélník. Obrázky lze barevně tónovat a lze do nich (do zvláštní vrstvy)

vkládat separátní obrázky. Maskování se však nevyrovná Photoshopu, a vadí i zpoždění při renderování.

Rychlost laborování je stále podobně jako v Dream Suite obtížnou a kritickou stránkou programu. K jednotlivým filtrům nelze přistupovat přímo z menu Photoshopu, prostředí se volá znovu při každé aplikaci filtru (a to stojí další čas), k dispozici není náhledové okno. Nejvíce vadí čas pro vyrenderování snímku při kreslení (od několika, až po desítky sekund). Znamená to také, že program je vhodné používat na výkonnějších počítačích. Ale teď již k vlastním efektům:

- **Edge HighLight** – Vytvoří zajímavé barevné efekty v masce, skvrny na podlaze.
- **Ethereal** – Nadpozemské paprsky světla mezi mraky, obarví oblohu nad mraky, rozlije temnotu do děsivého stínu.
- **Fairy Dust** – Proud zlatého prášku, hvězd, vír sněhových vloček, jisker, či květů.
- **Flare** – Exploze, světlice, hvězdy, galaxie, mlhoviny, obláčky živého světla, bludičky.
- **Light Brush** – Malujete difúzním, rozptýleným, či kontrastním světlem.

## Tiskněte levně, barevně i černobíle



29.900 Kč bez DPH  
model C5100n

C5100n



PC WORLD  
TOP PRODUKT

PC REVUE  
Vítěz testů

- barevná tonerová tiskárna vhodná pro kanceláře, malé a střední podniky
- vysoká rychlost tisku: barevně 12 str./min, černobíle 20 str./min
- rozlišení 600 x 1200 dpi, paměť 32 MB (max. 288 MB)
- standardně síťová karta 10/100 Base TX a USB 2.0
- automatická kalibrace barev
- volitelné doplňky: duplexní jednotka, druhý zásobník papíru



**Léto s Oki**

V akci Léto s Oki (od 1. 6. do 31. 8. 2003) získáte při koupi tiskárny řady C5000 navíc dárkovou poukázku Tesco v hodnotě 1000 Kč.

**OKI**

WWW.OKI.CZ

Oki Systems (CS), s. r. o., Pobežní 3, 186 00 Praha 8, e-mail: [info@oki.cz](mailto:info@oki.cz), tel.: 224 890 158

- **Light Caster** – Proudý bílého i barevného světla, laserové efekty, světla lamp i reflektorů.
- **Mist** – Práce s efektem mlhy.
- **Mottled Background** – skvrnitě pozadí namíchané s využitím textur, děsivá, jedovatá a téměř hmatatelná atmosféra.
- **Radial Light Caster** – Dopad či závoj světla centrálního zdroje, mystické záře, žárovky.
- **Rainbow** – Duha napjatá mezi dvěma body, duha sledující křivku.
- **Shader** – Odstraní světlo a mlhu, a opět dá vyniknout stínu, kontrastům a barvám.
- **Shading Brush** – Štětce odstraní světlo a mlhu, a opět dá vyniknout kontrastům stínu a tmným barvám.
- **Shadow Play** – Světlo procházející oknem

- vytvoří na podlaze či na stěně stín; vzdálenější okraje stínu mohou být slabší a měkčí.
- **Spot Light** – Vytvoří v zešeřelém prostoru barevné světelné skvrny.
- **Surface Light** – Světelné skvrny, řízené černobílým obrázkem.
- **Wispy Mist** – Chomáčkovitá mlha složená ze tří barev, prachový příchov. 3 0365/OK □

## Galerie speciálních efektů

PAVEL KOREC

**X**ENOFEX je dalším z řady souborů grafických plug-inů pro realistické efekty. Bez problémů spolupracuje s Photoshopem (6, 7, Elements 2), Macromedia Fireworks MX, Paint Shopem, ale též neuváděným Corel Photo-Paintem, Painterem, a jistě i mnoha dalšími. Je k dispozici pro Windows a Mac. Ovládání programu je jednoduché, výběr filtru je přímo v menu Photoshopu. Poté se spustí univerzální okno, v němž můžete volit filtr, měnit jeho parametry a tato nastavení pod jménem ukládat. Během jednoho volání plug-

XENOFEX 2

dů, staré folianty, ohořelý list papíru, vypálená díra ve fotografii, vypálená písmena.

- **Classic Mosaic** – Automatická mozaika sleduje obrysy ve vašem obrázku a vyplňuje ho kaménky dané velikostí a rozptýlu. Mozaika může sledovat spíše geometrické tvary, nebo vyniknutí obrysů objektů. Rozdělíte-li obrázek maskou na části vyžadující různou hrubost kaménků, lze zřetelnost mozaiky ještě zvýšit.
- **Constellation** – Vygeneruje do vašeho obrázku jednotlivé hvězdy, záblesky, souhvězdí či hvězdnou oblohu. Hvězdy jsou zvýrazněny

### XENOFEX 2

- 😊 realističnost
- 😊 rychlost laborování
- 😊 výkonnostní nenáročnost
- ☹️ výběr filtrů?

**K recenzi poskytl firma:**  
Alien Skin Software  
[www.alienskin.com](http://www.alienskin.com)  
**Cena:** 129 USD

► **Uživatelské prostředí programu XENOFEX 2 spolu s ukázkou aplikace filtru Television**



inu lze aplikovat jen jeden filtr, z prostředí nejde načítat ani ukládat obrázky. Program pracuje s výběrem (maskou), nebo zvolenou vrstvou. U výběrů deformuje rovněž jejich masku. K dispozici není náhledové okno ani obrázky „presets“, a je vždy třeba vyčkat dokončení aplikace filtru. Zvětšením (výřezem) lze však dosáhnout rychlosti vyšší. Rychlost aplikace filtrů je většinou snesitelná (od několika po desítky sekund), a celkový čas laborování k dosažení představy není kritický.

XENOFEX 2 nabízí následující paletu filtrů:

- **Burnt Edges** – Zastaralý, ohořelý, otrhaný a očouzený okraj. Okraj mapy ostrova pokla-

na světlech, potlačeny ve stínu. Rozmístění hvězd na černé obloze můžete řídit podkladovým obrázkem (světlé plochy = více hvězd).

- **Crack** – Rozpraskání a potrhání okrajů, či maskou (selekcí) vymezených hranic a ploch.
- **Crumple** – Ostré pomačkání papíru s nastavitelnou intenzitou, směrem a silou odlesků.
- **Electrify** – Naprosto realistické elektrické výboje, doprovázené korunou, vycházejí z vaší selekce, nebo objektu. Nastavíte barvu výboje a korony, intenzitu výbojů i oblasti plazmatu a roztrpenost.
- **Lightning** – Blesky na rozdíl od „Electrify“ mají definovaný počátek cíl výboje. Nastavíte

si sílu korony, roztrpenost, větvení a míru roztrpenosti větví (kanálů) blesku.

- **Flag** – Rozvlnění vlajky použijete nejspíše na objekt (vrstvu). Můžete nastavit rozvlnění, přivázání k některým z osmi bodů, směr větru a světla. Vlnění velmi realistické.
- **Little Fluffy Clouds** – Velmi rychle vytvoříte načechrané obláčky v perspektivním zobrazení s určenou intenzitou, ostroší okrajů, barvy okraje a hmoty mraku, úhlu kamery (zkreslení), výšky oblaků, barevného přechodu horizontu a kouřma. Filtr nelze použít k vytvoření bouřkových mračen, u nichž je významný i stín a osvětlení mraků sluncem.
- **Puzzle** – Vytvoří puzzle s důrazem na náhodné či ruční vynechání dílků, a směr zátku. Neumí prohodit obsahy dílků, ani umístit dílek mimo tabulku. Filtr je relativně pomalý.

- **Rip Open** – Protržení papíru (či plátna) s rozšklebeným otvorem. Na závadu může být přílišná pravidelnost otvoru, částečně odstranitelná složitějším tvarem masky.
- **Shatter** – Snímek z tříštění obrazu namalovaného na křehkou desku, nebo sklo. Je alternativou explozí v 3D programech.
- **Stain** – Rozpíjející se fleky od kávy, špinavé vody, barev na savém podkladu. Tvar je zhruba určován výběrem (selekcí, maskou). Nastavuje se celkové vybarvení a vybarvení vnitřku (hrubý pigment se odfiltroval na okrajích).
- **Television** – Realistická přeměna fotografie do televizního obrazu včetně deformace obrazovky (perspektivu můžete přidat ve svém editoru), řádkování duchů, posunu obrazu a jiných typických vad starých televizorů. Je-li aplikován na objekt, deformuje i tvar objektu.

### ZÁVĚR

XENOFEX 2 představuje vcelku zajímavý soubor filtrů pro nejrůznější použití. Otázka však je, jak tomu u podobných sad bývá, zda si typický uživatel pořídí celou sadu kvůli právě potřebnému efektu, anebo preventivně (kdyby se náhodou něco hodilo). Otázka zní: využijete některé z těchto efektů? 3 0364/OK □