

Vylepšete si design svých stránek

VLADIMÍR VONDRÁČEK

XARA WEBSTYLE 3.1

Produkt popisovaný v tomto článku jste se již mohli na stránkách PC WORLDu setkat. Ale protože třeba ne každý si článek dokonale pamatuje, pro začátek malé představení. Jedná se o software, který umožňuje i méně umělecky zdatným tvůrcům webové grafiky vdechnout svým stránkám trochu barevnosti a života. Jak jistě potvrdí každý brouzdač internetovou sítí, spousta webových stránek, byť se zajímavým obsahem, svým

né položky je nabídnut výběr z předvolených šablon. Jejich počet se liší jednak oproti minulé verzi, a jednak mezi různými typy grafických objektů. Pokud si nechcete vybírat rovnou z několika desítek až stovek šablon, pak pomocí filtrů lze ze všech šablon nechat zobrazit jen ty zajímavé. Každý grafický objekt obsahuje několik možností úprav. Předně je to změna textu, zobrazeného dejme tomu na tlačítku. Dále pak je samozřejmou schopností programu změ-

třeba generovaný skript nijak dále upravovat. Tato schopnost nebyla v předchozích verzích příliš propracována, podobně jako integrace schopností Webstyle do prostředí Macromedia Dreamweaveru a Microsoft FrontPage.

Vylepšení doznala, na základě uživatelských připomínek, i práce s fotografiemi, tedy objekty, které nelze upravovat tak snadno jako předvolené šablony. Nicméně rozhraní aplikace Webstyle umožňuje měnit celkové charakteristiky obrázku (kontrast, jas, vyvážení barev apod.), a prostorové manipulace (otočení, zrcadlení...), tedy funkce, které obsahuje lepší grafický editor.

Celkově lze shrnout charakteristiku produktu asi následovně: jedná se o jednoduše a výkonný software pro přesně definovanou cílovou skupinu uživatelů. Práce s ním je snadná, přehledná a rychlá. Vytvořit efektní sadu tlačítek nebo jiné webové grafiky trvá chvíli a dá se říct, že správné a logické rozmístění prvků na stránce je následně činnost podstatně časově náročnější.

Oproti minulé verzi došlo spíše k menším vylepšením ve smyslu práce s fotografiemi (a jinými importovanými obrázky) a k rozšíření počtu šablon. Na internetu lze pořídit trial-verzi, ve které však je nabídka šablon omezená. A pro uživatele verze 3.0 jedna příjemná zpráva – upgrade na recenzovanou verzi 3.1 je zdarma. Pokud tvoříte webové stránky a nechce se vám buď zaměstnat grafika, nebo se s obrázky trápit sami, pak Xara Webstyle 3.1 je takřka ideální řešení.

3 0222/OK

Xara Webstyle 3.1

- 😊 jednoduchost
- 😊 počet šablon

K recenzi poskytla firma:

Xara, Ltd.

www.xara.com

Cena: 79 USD včetně manuálu (box verze)

▶ Průvodce tvorbou navigačních lišt usnadňuje implementaci mezi ostatní stránky na web-serveru



vzhledem spíše odpuzuje a jejich dopad je pak odpovídajícím způsobem nižší. Nemluvíme o tom, zda je třeba, aby stránky překypovaly pohybem a hýřily neuvěřitelnou kombinací barev. Ale například příjemně zpracované menu je jistě i důkazem toho, že tvůrce web neodfláknul a udělal víc, než okopíroval text a opatřil ho několika HTML tagy.

Xara Webstyle obsahuje jednoduché a přemočaré uživatelské rozhraní. Základem je sympatické menu s výběrem základních typů webových grafických objektů. Po zvolení přísluš-

nit barvy jednotlivých částí grafického objektu. Sice není možné měnit tvar objektů, jinak snad úplně všechno. Po další škále úprav lze objekt uložit jako soubor v některém na internetu obvyklém formátu. Za zvláštní zmínku stojí možnost generovat menu webové stránky. Přehledný průvodce (po výběru některé šablony) umožní přidávat položky menu, dokonce je možné vytvářet samorozbalovací menu. Technicky je tato varianta řešena kombinací grafiky a JavaScriptu. Protože průvodce dovolí přiřadit položkám menu přímo správné odkazy, není

Hlídací medvídek do vašeho počítače

VLADIMÍR VONDRÁČEK

PANDA ANTIVIRUS PLATINUM 7.0

Ani Panda Antivirus není pro čtenáře PC WORLDu novinkou. Již několikrát jsme přinesli recenze produktu firmy Panda Software – nyní přichází na trh verze se šťastným číslem sedm v názvu. Jestli s ní udělají autoři zmíněné štěstí, snad napoví tento článek.

Pro naše čtenáře připomenou, že se jedná o standardní a kvalitní produkt, určený pro počítače s operačním systémem Windows. Obsahuje všechny komponenty moderního antivirového kompletu, čítaje rezidentní ochranu, pravidelné aktualizace virové databáze pro-

střednictvím internetu a serveru společnosti. Taktéž prohlíží veškerou síťovou komunikaci, a tím zabraňuje šíření virových kódů jejich neobvyklejší cestou.

Uživatelské rozhraní je jednoduché, a implicitní nastavení postačí pro většinu běžných

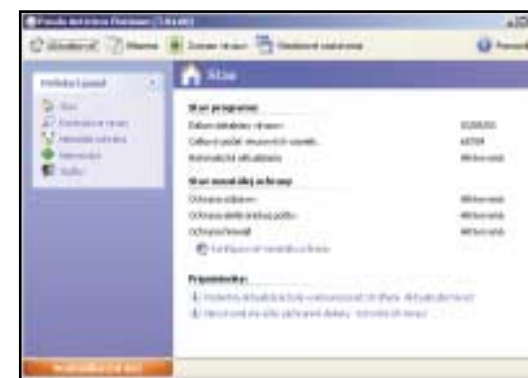
Panda Antivirus Platinum 7.0

- 😊 firewall
- 😊 rozšířené možnosti nastavení

K recenzi poskytla firma: proNETIX
Fibichova 49, 612 00 Brno
Cena: 2 880 SK (bez DPH)

▶ Uživatelské rozhraní zachovává vzhled Windows XP

uživateli, kteří nemají žádné speciální požadavky. Byly ale rozšířeny možnosti pro ty, kdo se v nastavení vyžívají a testují nejobskurnější kombinace zákazů a povolení ve snaze maximálně ochránit svá data. Tato aktivita je chválná do té doby, než nějaké nešikovné nastavení ochromí funkci celého systému nebo možnosti komunikace. Proto je do uživatelského rozhraní integrováno tlačítko s automatickým nastavením implicitní konfigurace. Stejně tak je možné ochránit konfiguraci heslem, takže nikdo jiný nemůže vyiplanovanou konstrukci ochrany rozbit necitlivým zásahem. Možnosti nastavení jsou nyní na ještě vyšší úrovni, detailnost nastavení někdy asi přesahuje znalosti „běžného“ uživatele. Naštěstí je celý systém rozhraní navržen ergonomicky tak, že pokročilá nastavení nejsou přístupná přímo, ale prostřednictvím odkazů, čímž je alespoň opti-



ky oddělena část „pro veřejnost“ a pro experty. Celkově se vzhled aplikace přiblížil k vizi Windows XP, což je příjemné pro ty, kteří používají tento operační systém v základním nastavení.

Co se rovněž rozšířilo, je objem uživatelské příručky. Dodán byl k recenzovanému produktu v angličtině a slovenštině, což je v našem jazykovém prostoru podle mého názoru postačující. Veškeré funkce a možnosti nastavení jsou zde podrobně popsány, byť znalejšímu uživateli není nápovědy třeba.

Novinkou je integrovaný firewall. Během nastavení programu lze tento doplněk deaktivovat. Kdo by tak ale učinil, dopustil by se možná fatální chyby. Firewall umí ochránit na základě striktně definovaných pravidel veškerou síťovou komunikaci. V základním nastavení je aplikace zapnuta a konfigurována implicitně

v režimu počítače připojeného na otevřenou síť. Detailnost nastavení jde tak daleko, že umožní definovat seznamy povolených a zakázaných IP adres a komunikačních portů. Nezmiňuji se o takové samozřejmosti, že je definován seznam programů, které mohou přistupovat do sítě; ostatní mají smůlu. Pokud zrovna toto je váš případ, doporučili bych konzultovat buď zmíněný manuál, nebo správce sítě. Další možností, jak se domoci nápovědy, jsou internetové stránky společnosti a jejich technická podpora, telefonní nebo e-mailová.

K nastavení internetové komunikace se postavili tvůrci čelem. Zareagovali na množící se případy, kdy nebohý modemový uživatel internetu omdlel po doručení vyúčtování telekomunikačních poplatků zjistivše, že jeho výše způsobí značný schodek jeho domácích financí. Na vině, jak se ukazuje, jsou zavilé webové stránky, které neupozorní uživatele na to, že ho odpojují od domácího providera a že si brnkou do některé země, ležící v nevkusně drahém tarifním pásmu. Panda si na takové pokusy dá pozor a rázně jim zatne tipes. Lze totiž stanovit seznam povolených telefonních čísel, která může počítač vytáčet.

Podtrženo a sečteno, nový design, řada nových funkcí a zejména integrovaný firewall jsou dost dobrým důvodem pro případný upgrade nebo nákup nevině vyhlížejícího medvídky pandy, vlka v rouše beránčím, abych zůstal v živočišné říši...

3 0221/OK

Schováme to, může se to někdy hodit

VLADIMÍR VONDRÁČEK

WINBACKUP 1.72

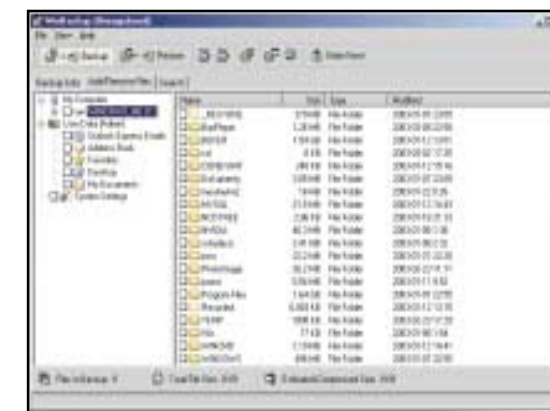
O užitečnosti zálohování dat už byly popsány stohy papíru, o elektronických médiích ani nemluvě. Prostě počítač je poruchové zařízení, a proto není úplně dobré světit mu bezelstně všechna data. Mnohdy zbudou pouze oči pro pláč.

WinBackup je další v řadě softwaru, který zabezpečuje zmiňovanou činnost. Mezi ostatními je zřetelný díky jednoduchosti obsluhy, kterou zvládne každý, i jen mírně pokročilý uživatel operačního systému Windows. Byť je orientace v uživatelském rozhraní jednoduchá a nekomplikovaná, autoři se pojistili a při prvním spuštění je zobrazen jednoduchý průvodce nebo snad tutoriál, který v několika krocích předvede možnosti a schopnosti programu.

Práce s programem je naprosto přehledná. Pokud máte v počítači rozpracováno více projektů najednou, je vhodné zálohovat každý

zvlášť, neboť zřejmě všechny nepostupují stejně rychle. Na tuto situaci je program připraven a umožňuje utvořit několik zálohovacích projektů. Každý z nich pak obsahuje příslušnou sbírku zálohovaných dat. Výběr jednotlivých souborů pro zálohu je vizuálně podobný kla-

sickému Průzkumníku Windows, a proto není složité metodou drag&drop vytvořit požadovanou množinu zálohovaných souborů. Hlavní okno programu potom zobrazuje přehled všech projektů spolu s jejich velikostí a datem poslední zálohy. Zvláště údaj o velikosti výsled-



WinBackup 1.72

- 😊 jednoduchost
 - 😊 kvalitní komprese
- K recenzi poskytla firma:**
LIUtilities, Inc.
www.liutilities.com
Cena: 49,95 USD (box verze)

◀ Výběr souborů a složek pro archivaci je intuitivní a přehledný

ného souboru je užitečný, neboť dovoluje uživateli zvolit příslušné médium pro zálohu. Program podporuje jednak zálohu na fyzický disk v počítači, sdílený síťový disk nebo vysokokapacitní médium WORM, lidsky řečeno na CD nebo na DVD, pokud počítač má příslušnou hardwarovou výbavu. Podporuje jak metodu packet writing (tedy zápis na formátovaná média), tak zapisování v kontinuálním režimu – disky se zapisují jako multisession CD/DVD, metodou TAO (Track-At-Once).

Člověk je tvor leccaký, zejména však zapomětlivý. Proto je možné zálohování naplánovat, a tím se vyhnout známému mechanismu

odkládání udělání zálohy, známé též pod heslem Udělám to zítra. Lze nastavit frekvenci a čas zálohování, nutné ale je, aby počítač byl v tu dobu spuštěn. WinBackup provádí kompresi zálohovaných dat, takže zároveň šetří místo na zálohovém médiu. Kompresi je zvlášť dobře patrná pro grafické soubory, kde je dosahováno skutečně zajímavého kompresního poměru. Vytvoření zálohy je věc veskrze dobrá, ovšem byla by k ničemu, pokud by data nebyla opět aktivovatelná ve své původní podobě. WinBackup proto obsahuje nejen rozhraní pro zálohování, ale i pro obnovení uložených dat. Jejich revitalizace je stejně jednoduchá ja-

ko jejich archivace. Rozhraní je dobře přehledné, program se zeptá, zda uživatel chce data obnovit v původní lokaci v souborovém systému, zda si přeje přepsat na disku existující verzi, apod.

Každá vstupně/výstupní operace je zapisována do protokolu, včetně vyskytnuvších se chyb a chybových hlášení. Uživatel tak má solidní přehled o tom, jestli vše probíhá tak, jak má. Jinak je kontrola nad funkcemi programu jednoznačná, a byť se jedná o aplikaci v oblasti, kde je poměrně značná konkurence, díky svojí jednoduchosti a uživatelské přívětivosti si jistě svoje uživatele najde. 3 0219/OK □

Kudy tudy cestička...

VLADIMÍR VONDRÁČEK

INFOMAPA 10.0 COMPLETE EDITION

Firma Pjsoft uvádí na trh již desátou verzi svého produktu InfoMapa. Ta se, věrna svému názvu, drží tradice a nabízí komplexně zpracovanou mapu České republiky, obsahující kromě základní grafické informace také mnohé údaje statistické. Všechny listy atlasu jsou zpracovány ve formě digitální vek-

ni mapy pro Prahu a okolí. Vybavenější varianta *Classic* obsahuje i uliční mapy ostatních krajských měst. Verze *Complete* pak zahrnuje v databázi údaje o 32 500 ulic na území celé České republiky.

Zatímco pradávné produkty Pjsoftu byly víceméně pouhými přeneseními papírového at-

krétního sídla jsou zobrazeny informace o počtu obyvatel dané obce spolu s její občanskou vybaveností. Rovněž se dají vyhledávat adresy na mapě podle popisných čísel budov. Protože se jedná většinou o údaje v čase nekonstantní, lze provádět update databází přes internet.

InfoMapa 10 může být instalována buď jako lokální program, nebo umístěna na síťovém serveru. K mapám pak mají přístup všichni uživatelé. Pro takovou skupinovou práci je jako stvořená možnost vyznačit na mapách svoje místa. Tím pádem (pokud to povolíte) všichni v pracovní skupině rázem vědí, kde sídlí jejich dodavatel, nebo kam se po práci půjde „na jedno“.

Už dříve byla v produktu integrována funkce připojení k satelitnímu navigačnímu systému GPS. Ani nová verze v tomto smyslu nezůstává pozadu. Vybavení příslušným zařízením (tj. přijímačem GPS), připojitelným k počítači, už se pak nikdy neztratíte, protože InfoMapa ukáže s vysokou přesností vaši aktuální polohu.

Nyní je v programu též implantována větší orientace na datovou základnu k mapám. Digitalizace vektorových map umožňuje plynulý přechod mezi obecnou mapou ČR a mapami měst, odpadá tak nutnost měnit aktivní atlas.

Do databází byla přidána informace o katastrálních územích. Jedná se tedy opět o kvalitní produkt pro ty, kteří buď nemají možnost čerpat informace z internetu, nebo nechtějí ztrácet čas připojováním. InfoMapa je vyspělý informační software pro širokou veřejnost, tedy až na tu cenu. 3 0220/OK □

InfoMapa 10.0 Complete Edition

- 😊 databázová vrstva
- 😊 kvalita map
- 😊 cena

K recenzi poskytla firma:

Pjsoft, s. r. o.
Služská 28, Praha 7
www.pjsoft.cz
Cena: 23 973 Kč (vč. DPH)

► **InfoMapa 10.0: Detailní plán větších měst umožní orientaci i ve zcela neznámé lokalitě**

torové mapy. InfoMapa umí rovněž vyhledat dopravní spojení do cílové destinace pomocí veřejné hromadné dopravy nebo za použití automobilu.

Po stránce grafické a vizuální se toho v nové verzi příliš nezměnilo. V hlavním okně je klasicky nejprve zobrazena mapa celé České republiky. Po startu aplikace je uživatel dotázan na volbu atlasu, a protože InfoMapa je dodávána ve třech úrovních výbavy, bude se lišit i nabídka atlasu. Základní verze *Basic* obsahuje kompletní mapy České republiky a ulič-



► **Databázová vrstva poskytuje řadu zajímavých a užitečných informací**

lasu do počítače, k jejich moderní verzi byla navázána široká informační databáze, jejíž obsáhlost se liší podle zakoupené varianty. Jejich tabulky jsou naplněny údaji o jednotlivých objektech v mapách, kupříkladu je třeba možné najít otevírací doby jednotlivých institucí, restaurací nebo čerpacích stanic. Po výběru kon-