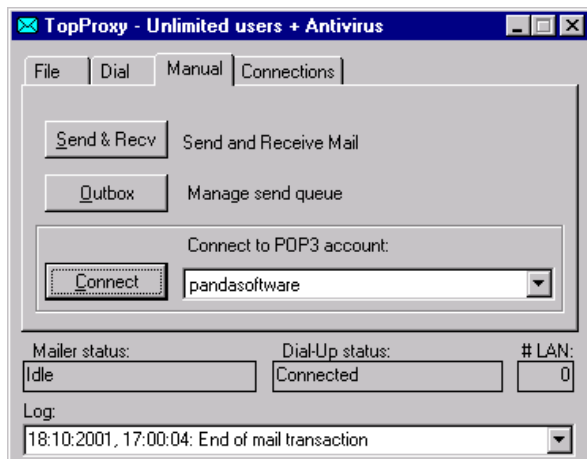


# TopProxy pripojenie siete do Internetu

## WWW Proxy a Mail server pre Windows 95/98 a NT/2000

TopProxy je proxy server pre Windows 95/98 a Windows NT/2000, ktorý umožňuje pripojiť celú počítačovú sieť do Internetu prostredníctvom jednej pracovnej stanice so štandardným pripojením cez modem, ISDN adaptér alebo pevnú linku. Vstavaný mail server umožňuje definovať pre každého používateľa vlastnú poštovú schránku, zabezpečuje internú poštu a automatický prenos správ k poskytovateľovi Internetu a späť.

Na pracovnej stanici, ku ktorej je pripojený modem, beží TopProxy server, ktorý pre ostatných používateľov v sieti sprostredkuje nasledovné služby: WWW, E-mail, FTP, telnet,... Server zároveň ukladá WWW stránky do lokálnej vyrovnávacej pamäti, takže pri opakovanom prístupe sú tieto k dispozícii prakticky okamžite a nie je nutné ich opäť sťahovať z príslušného WWW servera, čím sa šetria komunikačné poplatky.



- Telnet, News a FTP gateway, DNS forwarder a server
- Podpora pre viacero externých POP3 účtov a interných domén
- Vzdialená konfigurácia prostredníctvom WWW klienta alebo lokálne editovaním konfiguračného súboru
- Možnosť správy mailboxu priamo u poskytovateľa Internetu, prezretie hlavičky správy a jej vymazanie bez jej prijatia
- Aktivácia odosielania pri danom počte správ na odoslanie, ak sú správy v rade určený čas, v zadaný čas podľa rozpisu
- Pre pripojenie lokálnej siete do Internetu cez dial-up postačuje jeden modem a štandardný dial-up prístup
- WWW proxy server sprístupňuje WWW služby Internetu pre lokálnych klientov
- Dynamické nadviazanie spojenia do Internetu na základe požiadavky od klientov - úspora komunikačných nákladov



## ■ Bezpečnosť

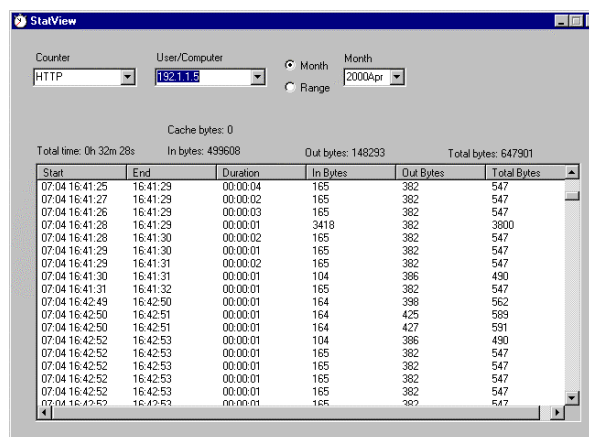
Server pracuje ako proxy server. V prípade, že nie je povolené smerovanie IP paketov (čo platí vždy pre Windows 95), nie je možný prístup prostredníctvom IP na lokálne stanice v sieti, čím je zabezpečená ochrana voči hackerom.

## ■ Obmedzenie prístupu

Modul reštrikcií umožňuje obmedziť prístup k jednotlivým službám TopProxy podľa IP adresy alebo podľa mena/hesla používateľa u stanoviť prístup k jednotlivým WWW serverom pomocou regulárnych výrazov. Je zároveň možné stanoviť časový interval, kedy je možné služby používať.

## ■ Štatistický modul

Poskytuje presný prehľad o časoch pripojenia, množstve prenesených údajov, štatistiky za jednotlivé mesiace alebo za dané obdobie.



Counter: HTTP User/Computer: 132.1.1.8 Month: 2000Apr

Cache bytes: 0  
Total time: 0h 32m 28s In bytes: 499608 Out bytes: 148293 Total bytes: 647901

Start	End	Duration	In Bytes	Out Bytes	Total Bytes
07:04 16:41:25	16:41:29	00:00:04	165	382	547
07:04 16:41:27	16:41:29	00:00:02	165	382	547
07:04 16:41:26	16:41:29	00:00:03	165	382	547
07:04 16:41:28	16:41:29	00:00:01	3418	382	3800
07:04 16:41:28	16:41:30	00:00:02	165	382	547
07:04 16:41:29	16:41:30	00:00:01	165	382	547
07:04 16:41:29	16:41:31	00:00:02	165	382	547
07:04 16:41:30	16:41:31	00:00:01	104	386	490
07:04 16:41:31	16:41:32	00:00:01	165	382	547
07:04 16:42:49	16:42:50	00:00:01	164	398	562
07:04 16:42:50	16:42:51	00:00:01	164	425	589
07:04 16:42:50	16:42:51	00:00:01	164	427	591
07:04 16:42:52	16:42:53	00:00:01	104	386	490
07:04 16:42:52	16:42:53	00:00:01	165	382	547
07:04 16:42:52	16:42:53	00:00:01	165	382	547
07:04 16:42:52	16:42:53	00:00:01	165	382	547
07:04 16:42:52	16:42:53	00:00:01	165	382	547
07:04 16:42:52	16:42:53	00:00:01	165	382	547

## ■ Poštový server

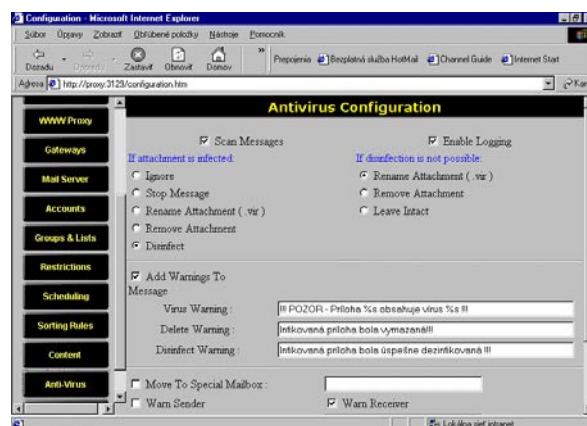
Umožňuje definovať pre každého užívateľa vlastnú poštovú schránku. Postačuje si u Vášho poskytovateľa služieb Internetu zaplatiť len jednu schránku pre celú organizáciu. Server podporuje SMTP a POP 3 protokol. Preberanie pošty z Internetu môže byť uskutočnené manuálne alebo automaticky v nakonfigurovaných intervaloch. Poštový server umožňuje rozdelenie pošty do schránok jednotlivých užívateľov. Výhodou je, ak má organizácia registrovanú vlastnú E-mail doménu (napr. firma.sk)

## ■ Mailing listy

moderované i nemoderované, pri hromadnom odosielaní správ sa telo správy posielala len raz, zoznam príjemcov je utajený

## ■ Antivírusový modul

Možnosť pripojenia modulu pre antivírusovú ochranu, detekcia a dezinfekcia vírusov v prílohách poštových správ, možnosť varovať odosielateľa, príjemcu správy a administrátora siete.



## ■ Vyrovnávacia pamäť

Vyrovnávacia pamäť pre WWW umožňuje staniciam v lokálnej sieti prístup k WWW serverom a uchováva na lokálnom disku WWW stránky, na ktoré sa najčastejšie pristupuje a tým sa zrýchľuje prístup k informáciám (nedochádza k duplicitnému sťahovaniu tých istých stránok, dokumentov, appletov, obrázkov, atď). Takýmto spôsobom sa dá ušetriť až 70% nákladov.

## ■ Kontrola obsahu

TopProxy poskytuje možnosť kontroly obsahu prenášaných správ, založenej na kontrole prenášaných príloh elektronickej pošty. Administrátor má možnosť určiť, že prílohy správ zadaných typov budú automaticky vymazané alebo premenované alebo správy obsahujúce tieto prílohy budú presunuté do špeciálneho mailboxu.

## ■ Technické požiadavky

TopProxy server je určený pre operačné systémy Windows 95, 98 a Windows NT/2000. Nevyhnutný je nakonfigurovaný dial-up prístup do Internetu a modem alebo pripojenie cez pevnú linku. 2 MB voľného priestoru na disku + priestor pre vytvorenie cache pamäti. Naše doporučenie pre 10 užívateľov: minimálne 16MB operačnej pamäti (pre Windows NT doporučujeme 32MB).

**Získajte vašu skúšobnú verziu TopProxy**  
**www.pronetix.sk**