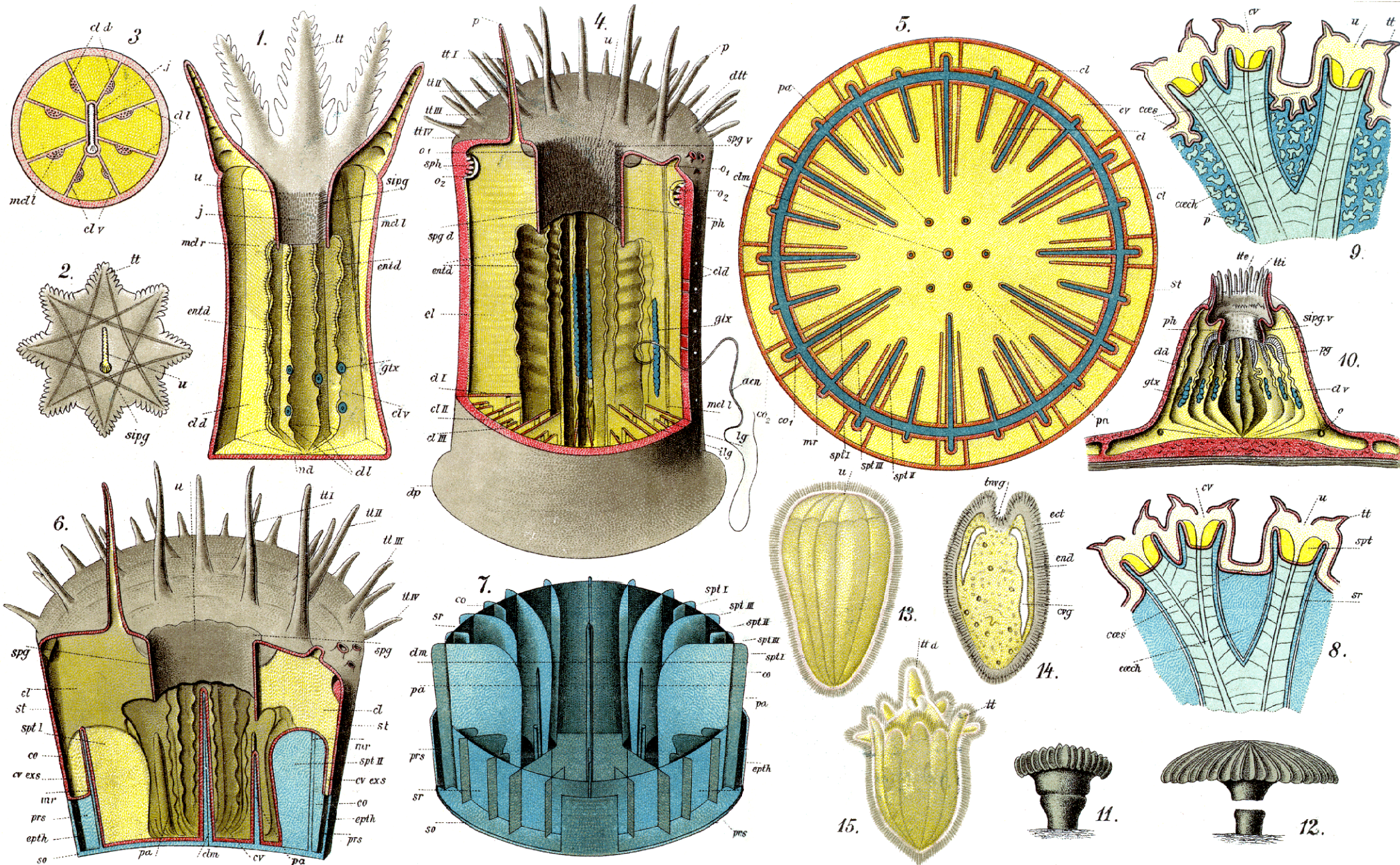
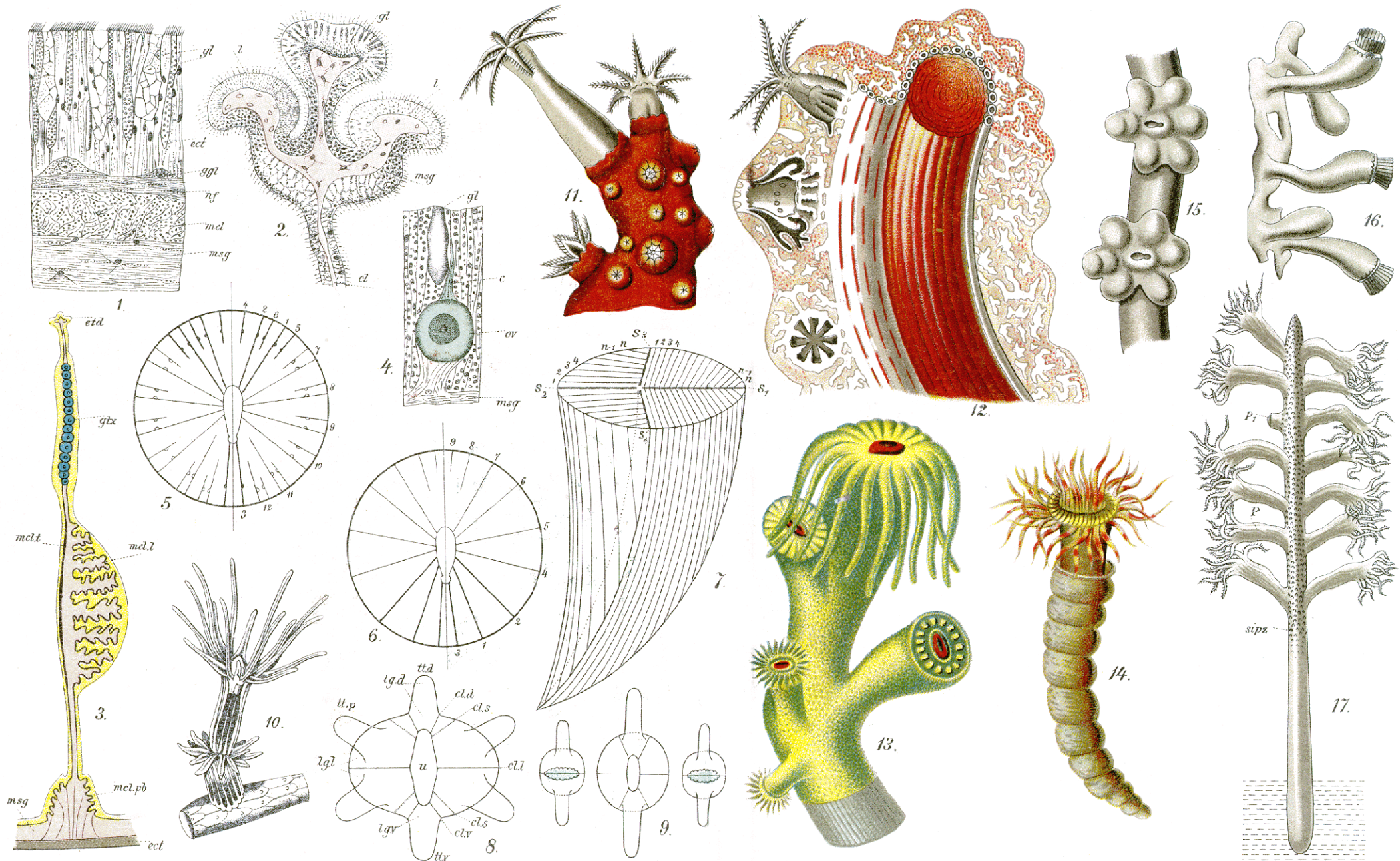


POLYPI KORÁLOVÍ.



1. - 3. Polyp korálový osmičetný: řez tělem v ose předozadní (1), část těla hořeni (2), řez tělem příčný krajinou jícnovou (3). Vysvětlivky: *tt* tykadla, *u* ústa, *j* jícen, *spig* žlábek jícnový, *cl d*, *cl v*, *cl I* přehrádky, *entd* vlákna mesenterální, *gtz* žlázy pohlavní, *mcl l* svalstvo podélné, *mcl r* svalstvo podélné, *mcl r* svalstvo příčné, *nd* deska nožní. - 4. Polyp korálový šestičetný (sasanka pravá), jehož část těla řezu ve třech směrech odňata, aby bylo viděti též ústrojnost vnitřní. Vysvětlivky: *tt I - tt IV* tykadla, *u* ústa, *ph* jícen, *spg v*, *spg d* žlábek jícnový přední a zadní, *cl I - cl III* přehrádky, *lg* příhrádka, *igl* mezipříhrádka, *gtx* žlázy pohlavní, *entd* vlákna mesenterální, *mcl l* svalstvo podélné, *sph* svěrač, *o1*, *o2* vnitřní a vnější otvor přehrádkový, *cl d* cinklidy, *acn* akotie, *p* otvor tykadlový. - 5. Korál šestičetný: příčný průřez tělem. Vysvětlivky: *st* stěna tělní, *mr* stěna kostrová, *cl* přehrádky měkké (*sarcosepta*), *spt I - spt III* přehrádky kostrové (*sclerosepta*), *cv* prostora mezistěnová (perimulární), *co1*, *co2* žebra (*costae*), *clm* sloupek (*columella*), *pa* pali (tyčinkovité útvary). - 6. Korál šestičetný. Část těla řezu svislými odňata. Vysvětlivky: *tt I - tt IV* tykadla, *u* ústa, *spg* žlábek jícnový, *cv* dutina gastrovasculární, *cl* přehrádky měkké (*sarcosepta*), *spt I*, *spt II* přehrádky kostrové (*sclerosepta*), *st* stěna tělní, *mr* stěna kostrová, *cv exs* prostora mezistěnová, *ept h* přístěna (*epitheca*), *pr s* prostora mezi stěnou kostrovou a přístěnou, *co* žebra, *clm* sloupek, *pa* pali, *so* deska nožní kostrová. - 7. Kostra korálu šestičetného. (Část odňata.) Vysvětlivky: *sr* stěna kostrová, *so* kostrová deska nožní, *ept h* přístěna (*epitheca*), *spt I - spt III* přehrádky kostrové, *co* žebra, *clm* sloupek, *pa* pali, *pr s* prostora mezi stěnou kostrovou a přístěnou. - 8. a 9. Řez částí trsu korálu šestičetného s kostrou neporovitou a porovitou (*Perforata*). Vysvětlivky: *tt* tykadla, *u* ústa, *cv* dutina gastrovasculární, *sr* stěna kostrová, *spt* příhrádky kostrové, *coes* chodby pletiva trsového, (*coenosarku*), spojující jedince, *coech* kostra pletiva trsového (*coenenchym*), *p* póry v coenenchymu. - 10. Průřez tělem jedince rodu *Gerardia* (ze sasek trsových). Vysvětlivky: *tte*, *tti* tykadla vnějšího a vnitřního kruhu, *ph* jícen, *spig.v* žlábek jícnový, *pg* záhybovitě prodlouženiny jícnové (t. zv. žábry), *cl d* a *cl v* přehrádky, *gtx* žlázy pohlavní. - 11. a 12. Korál šestičetný rodu *Fungia* množící se dělením příčným. - 13. - 15. Vývoj polypa korálového šestičetného prostřednictvím larvy zvané planula (při 14. průřez tělem). Vysvětlivky: *u* ústa, *ect* a *end* vnější a vnitřní vrstva tělová, *inv g* vchlipující se jícen, *tt d* a *tt* tykadla, *cv g* dutina gastrovasculární. Obrazy většinou zvětšeny a pro názornost podány více méně schematicky.

POLYPI KORÁLOVÍ.



1. Řez příčný deskou kolíšní polypa korálového šestičetného: *ect* vnější vrstva tělní, *msg* střední vrstva tělní, *gl* buňky žláznaté, *ggl* buňky nervové, *nf* vlákna nervová, *mcl* svalstvo. - 2. Průřez příčný vláknem mesenteriálním polypa korálového šestičetného: *gl* střední lalok žláznatý, *l* krajní laloky brvitě, *cl* přehrádka, *msg* střední vrstva tělní. - 3. Průřez příčný přehrádkou polypakor. šestičetného: *etd* vlákno mesenteriální, *gtx* žláza pohlavní, *ect* vnější vrstva tělní, *end* vnitřní vrstva tělní, *msg* střední vrstva tělní, *mcl.l* svalstvo podélné (praporec svalový), *mcl.t* svalstvo příčné, *mcl.pb* svalstvo šikmé. - 4. Řez přehrádkou v krajině žlázy pohlavní u polypa kor. šestičetného: *ov* vajíčko s výčnělkem živným (*c*), *gl* buňka žláznatá, *msg* střední vrstva tělní. - 5. Způsob přehrádkování u sasanek trsových (*Zoantharia*). - 6. Způsob přehrádkování u sasanek nepravých (*Ceriantharia*). - 7. Způsob přehrádkování korálu čtyřčetného (*Rugosa*). *S1 - S4* přehrádky prvotné (*S1* přehr. hlavní, *S2* protilehlá, *S3* a *S4* postranní), *1, 2, 3, 4, n-1, n* přehrádky druhotné. - 8. Jedinec korálu černého (skupina *Antipatharia*) při pohledu se shora: *u* ústa, *tt.u* tykadlo přední, *tt.z* tykadlo zadní, *tt.p* jedno z tykadel postranních, *cl.v* jedna z obou předních přehrádek, *cl.d* jedna z obou zadních přehrádek, *cl.l* jedna z obou přehrádek postranních, *cl.s* přehrádky vedlejší, *lg.v* přihrádka přední, *lg.d* přihrádka zadní, *lg.l* přihrádka postranní. - 9. Gastrozoid (jedinec neplodný) a gonozoidi (jedinci plodní) korálu černého při pohledu se shora. - 10. Sasanka pravá rodu *Gonactinia*, množící se dělením příčným. - 11. Část trskorálu červeného (*Corallium rubrum*), ukazující jednoho jedince vychlípeného, dva částečně vychlípené a ostatní zatažené. - 12. Část trsku korálu červeného (*Corallium rubrum*), rozříznutá a rozhalena, aby viděti bylo kostru, jedince a kanály spojující jedince. - 13. *Dendrophyllia cornigera* z korálů šestičetných. - 14. *Cerianthus solitarius* ze sasanek nepravých. - 15. Část trskorálu černého s dvěma jedinci. - 16. Trs sasanek nepravých (*Zoantharia*). - 17. Péro mořské (čel. *Pennatulidae*) s jedinci velikými (*p*); při *p1* jeden zatažen a malými (siphonozoidi, *sipz*). Obrazy většinou zvětšeny a po případě pro názornost podány schematicky.