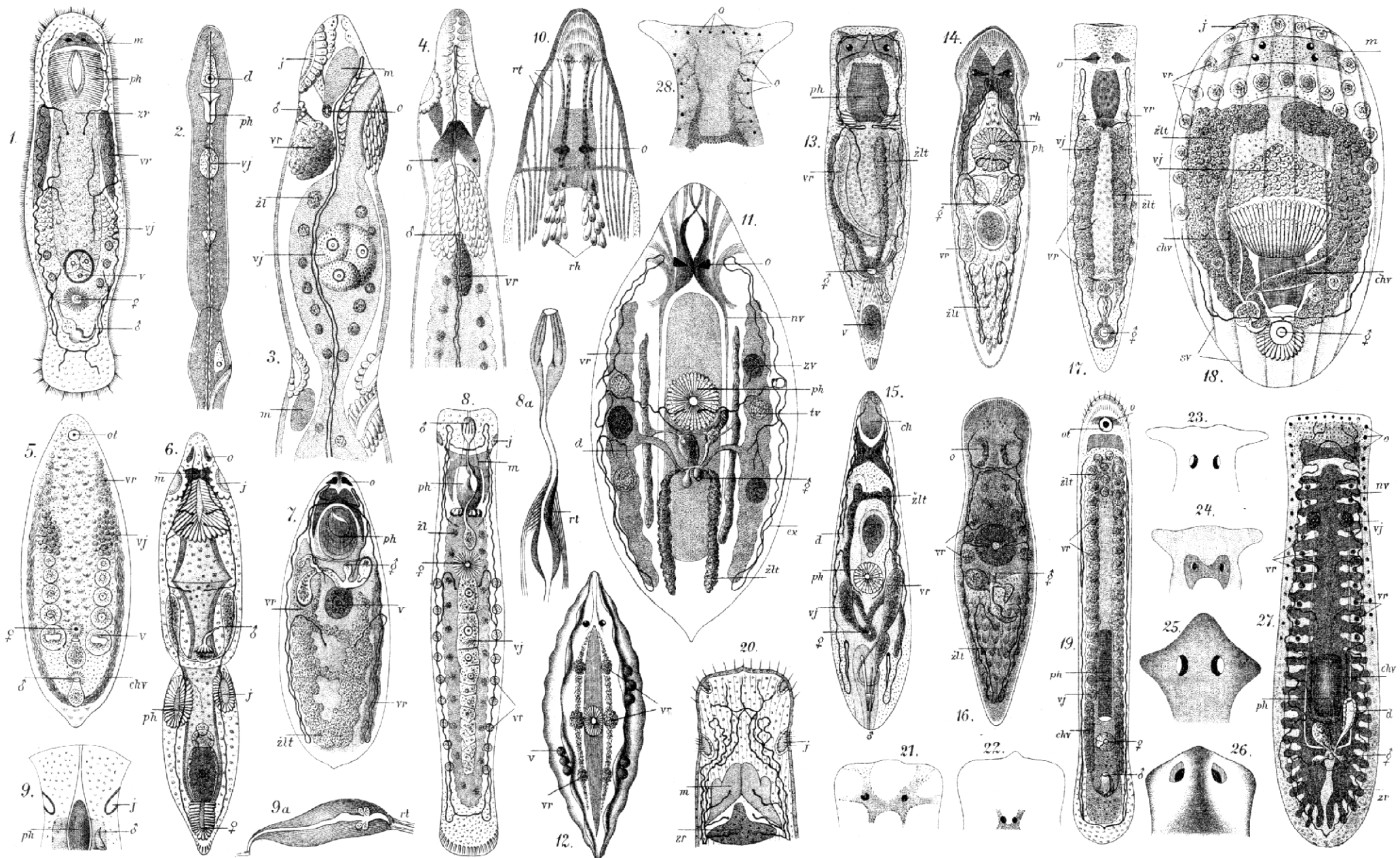


PLOŠTĚNKY (Turbellaria).



1. *Macrostoma hystrix*. - 2. *Catenula lemnae*. - 3. *Stenostoma leucops*. - 4. *Sten. unicolor*. - 5. *Aphanostoma diversicolor*. - 6. *Microstoma lineare*. - 7. *Derostoma notops*. - 8. *Prorhynchus stagnalis*. - 8a. Samčí ústrojí téhož. - 9. *Prorh. balticus* (10 - 15 mm). - 9a. Samčí ústrojí téhož. - 10. *Mesostoma rostratum* (přední část). - 11. *Mes. Ehrenbergii*. - 12. *Mes. tetragonum* (dle Brauna). - 13. *Vortex armiger*. - 14. *Castrada radiata*. - 15. *Gyrator hermaphroditus*. - 16. *Bothrosomstoma personatum*. - 17. *Plagiostoma reticulatum*. - 18. *Monophorum striatum*. - 19. *Monotus lineatus*. - 20. *Bothrioplana bohemia* (5mm.). - 21. *Planaria albissima*. - 22. *Pl. vitta* (dle Vejvodského). - 23. *Pl. lactea*. - 24. *Pl. alpina*. - 25. *Pl. gonoccephala* (20 - 30 mm.). - 26. *Pl. polychroa*. - 27. *Polycelis nigra*. - 28. *Polycelis cornuta*. - m - mozek, nv - nervy podélné, ot - otolith, o - oči, rh - buňky s tyčinkami, j - viřivé jamky, ch - chobot, sv - pásy svalové, rt - svaly zatahující, ph - hltan, zr - zažívací ústrojí, žlt - žlázky střevní, ex - ústrojí výměšné, - společný vývod plodidel, rv - vāčky chāmové, chv - chāmovody, vj - vaječníky, žlt trsy žloutkové, d - děloha, vjd - vejcovody, v - vajíčko, zv - vajíčka zimní, lv - vajíčka letní.