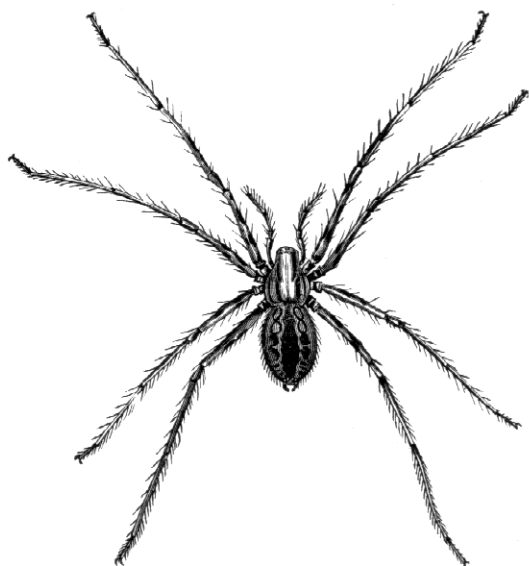


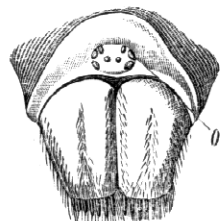
# PAVOUCI.



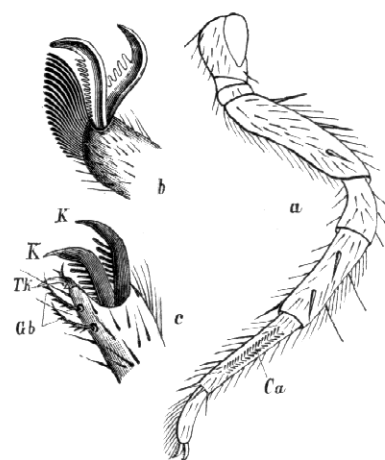
Tegenaria domestica Cl., z čeledi Agalenidae.



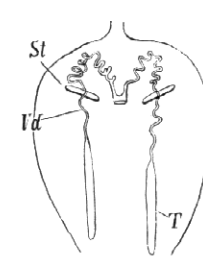
Přenášení semene makadly samečka rodu Liniphia do schránky semenných (receptacula seminis) samičky. Páříci se pavouci rodu Linyphia.



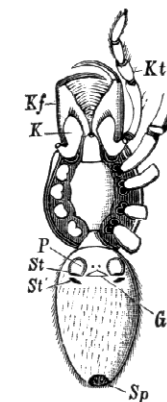
Skupina osmi očí O sklípkana zředu.



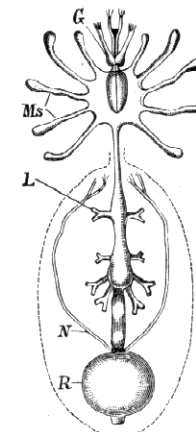
a noha pavouka rodu Amaurobius s hřebínkem dvouřadým calamistrum (ca); b přednártí chodidla pavouka Philaeus chrysops (č. Attidae) s 2 drápky a kartáčkem (scopula) z chloupků kyjovitých; c přednártí křížáka Epeira diadema: K drápky chodidla, TK lichý drápek, Gb ostny trnité.



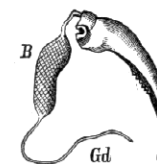
Rozmnožovací ústrojí samčí Tegenaria domestica. T varle, Vd vývody varlat (vasa deferentia), St otvory dýchací.



Pavouk rodu Dysdera se strany břišní. Kf kusadla 1. páru, K kusadla 2. páru s makadly Kt, P plicní vaky, St otvory vaků plicních, St' otvory vzdušnic, G otvor ústrojí rozmnožovacího, Sp bradavky snovací.



Zaživací ústrojí sklípkana. G mozková zauzlina, Ms laločnatý žaludek, L žláznatý žaludek s vývody laloků jaterních, N žlásky Malpighio ústící do střeva, R konečník.



Drápek kusadel 1. páru pavouka sklípkana (č. Avicularidae) se žlázou jedovou Gd a váčkem zásobním B.



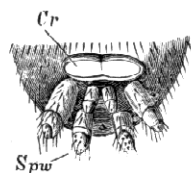
Epiblemum scenicum., Cl., samička z čeledi Attidae.



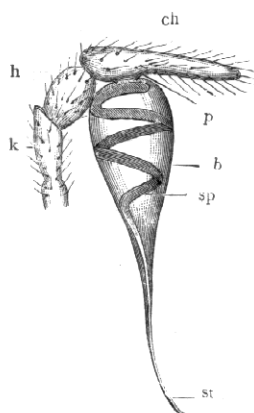
Pisaura mirabilis Cl., z čeledi Lycosidae.



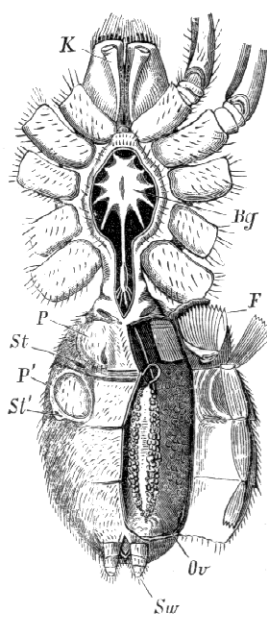
Misumena vatia Cl., samička z čeledi Thomisidae.



Bradavky snovací Amaurobius ferox Walk., dle O. Hermana. Cr (sítko, cribellum), spw bradavky snovací (3 páry).

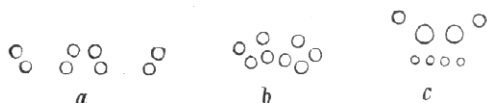


Konec makadel samečka rodu Segestria. Článek chodidla (tarsus) má ústrojí páříci, k koleno, h holeň, ch chodidlo s jamkou (alveola), p pružný svaz (heamatodocha), b naduřenina (bulbus), sp vývod spermatoforu st pyje (stylus).

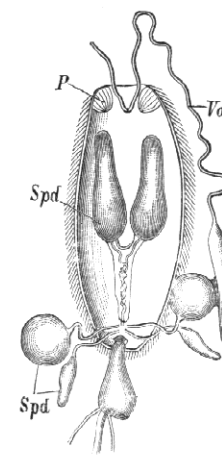


Soustava nervová a vaječníky sklípkana.

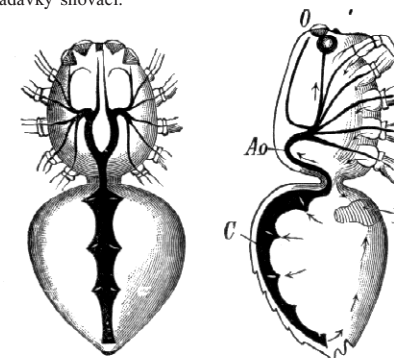
Bg zauzlina hlavohruďi a za ní malá zauzlina břišní s větvemi, K kusadla 1. páru s drápkem, P P' 2 páry vaků plicních (F), St St' otvory ústrojí dýchacího, Ov vaječník s vejcovodem ústícím uprostřed břicha, Sw bradavky snovací.



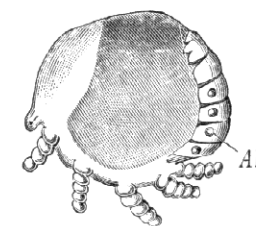
a. Cyclosa (Aranea), b. Tegenaria, c. Dolomedes. Skupiny osmi očí.



Ústrojí pohlavní a snovací pavouka rodu Pholcus. P vaky plicní, Spd žlázy ústrojí snovacího, Vd varle s vývodem.



Ústrojí cévní pavouka rodu Lycosa. C srdce, Ao rozvětvená céva přední (aorta), P vaky plicní, O oči.



Zárodek pavouka. AF přívěsky článků břišních.