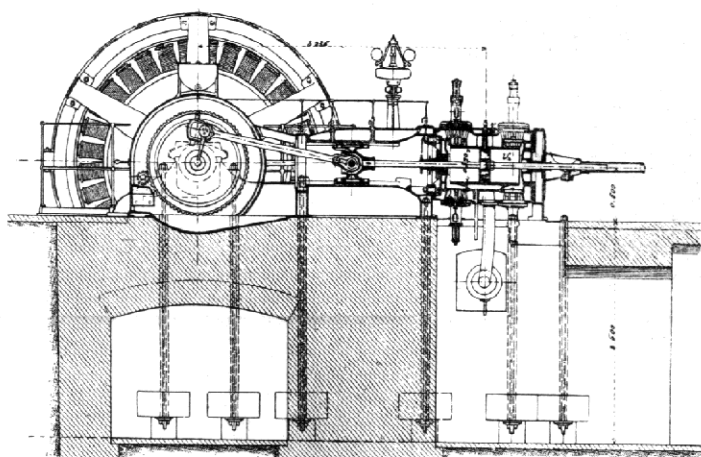
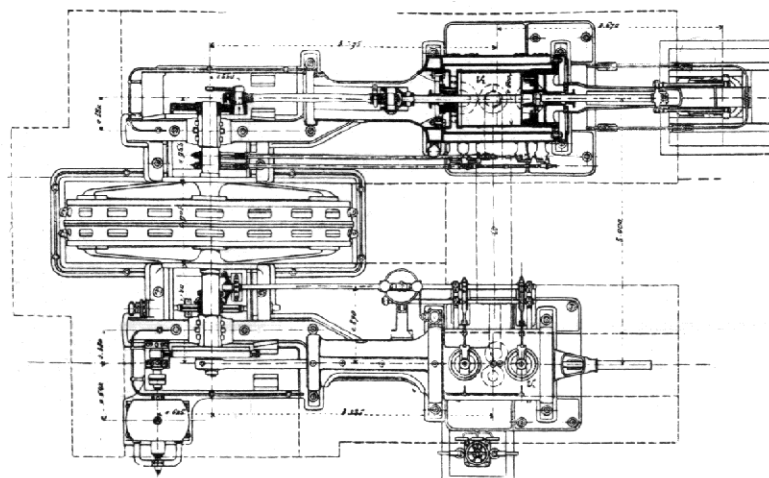


Typy parních strojů ze světové výstavy pařížské r. 1900.

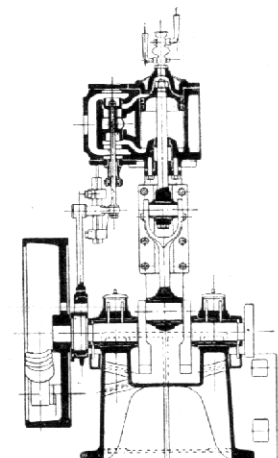


Řez malým válcem.

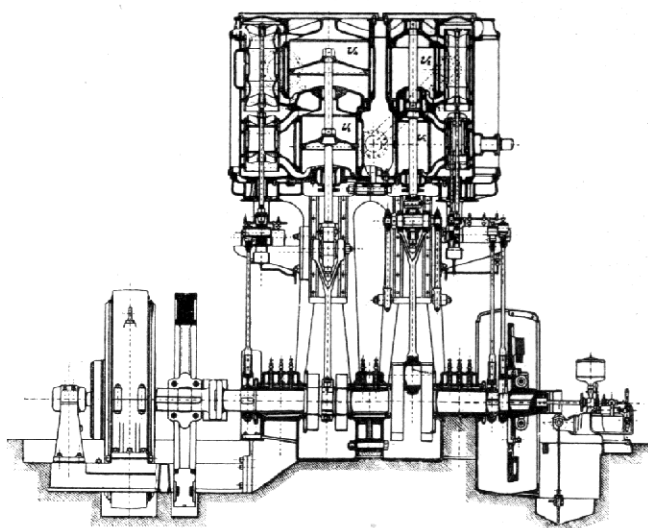
250koňový kompundní parní stroj Pražské akciové strojírny, spřezžený s generátorem na proudy točivé firmy F. Křížík v Praze.



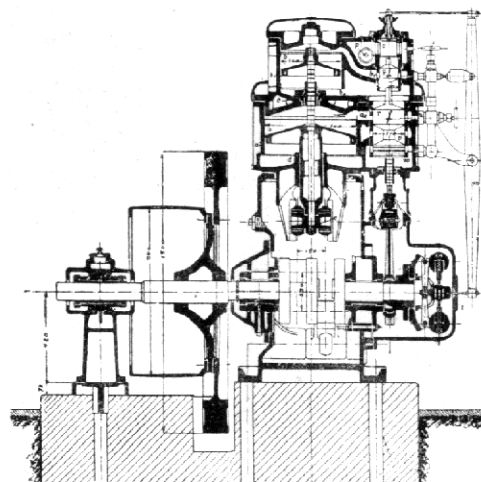
Půdorys a řez velkým válcem.



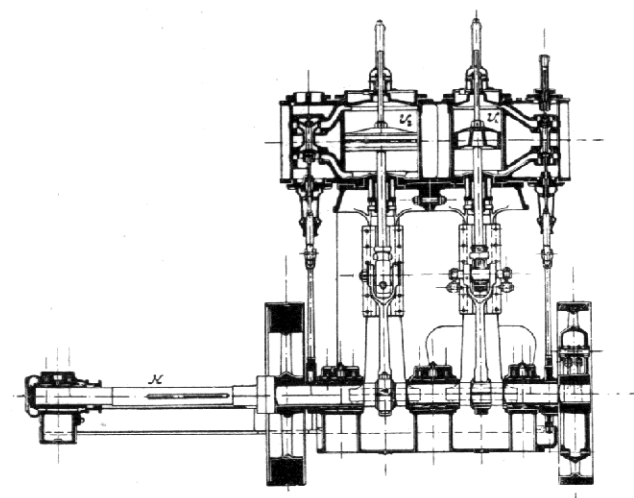
Thunesův jednoválcový parní stroj.



700koňový parní stroj čtyřexpansní
firmy Franco Tosi v Legnanu.



Mertzův jednočinný parní stroj tandemový.



160koňový kompundní parní stroj
firmy Lederer a Porges v Králově poli u Brna.