

Matrox PowerDesk

É¹ÓÃ Matrox PowerDesk Èí¼þÀ´³ä·ÖÀÚÓÃ Matrox Í¼ÐÍÓ²¼þ£¬²çÊ¹ÓÃ Matrox ÓëÏË¼Ïà¹ØµÄÆäËÛ¼ÏÛ;£

Í´¼ÿÊðÐÒ»ÀÀ±í£¬¼ÉÒ·ÃÏ Matrox PowerDesk µÄÐí¼à¼ÏÛ;£ÏâÐ©ÊðÐÒ»ÀÀ±íÓÚ Windows **ÏË¼ÆðÐ**¼Ï»ºðÏ;£Ò³·ÃÏ Matrox PowerDesk ÊðÐÒ»ÀÀ±í:

n ÓÚ Windows 95 ÏÃ£¬ÓÒ»÷ Windows ×ÀÃæ±³¼°£¬È»ºóµ¥»÷ **ËðÐ**;£

n ÓÚ Windows 98/2000 ÏÃ£¬ÓÒ»÷ Windows ×ÀÃæ±³¼°£¬È»ºóµ¥»÷ **ËðÐ** à **ÉèÖ** à **¼Æ¼Ï**;£Èç¹úÓÚÉ¹ÓÃ¼ÏÏË¼×ÀÃæ£¬ÓÚµ¥»÷ **¼Æ¼Ï**Ö©Ç°Ñ;ÏñÒ»¼ÏË¼Æ÷;£

Ò²¼ÉÒËÉ¹ÓÃ Matrox QuickDesk ¼ÏË·ÃÏ Matrox PowerDesk ¼ÏÛ;£ÓÐÐ© PowerDesk ¼ÏÛ»ÀÛ´¼ÿ QuickDesk ½ðÐ·ÃÏ;£

ÓÐ¹Ø Matrox PowerDesk Èí¼þµÄÏË¼Ï, ÐÃç £¬²ÏÃ±¼Ö¼ÏµÄÆäËÛ²¼·ÖÒ¼º¼;¼ÉÒµÄ;çÓëÏÏÏÏÏà¹ØµÄºÏÛ;£Ò³·ÃÏÓëÏÏÏÏÏà¹ØµÄºÏÛ»÷¼Ï»ºð±êàÀ, ÉÏµÄ **?**£¬È»ºóµ¥»÷ÐèÒºÏÛµÄÏÏ;£ÓÒ»÷ºÏÛ»÷¼ÏÏË¼µ³º²Ëµ¥£¬ÒÒ½ðÐÐ´ðÏ;»ð, ´ÏÆ;£

²¼ú...

- Ø [¼àÏÏÏÏ¼×ÀÃæ](#)
- Ø [Matrox QuickDesk](#)

Ê¹ÓÃ±¾Ö_ÄÏ

±¾Ö_ÄÏ¼ÛËèÄú¿ËÒËËÏ·½øÐÐÀèËÆµ¥» ÷ ¡µ¥» ÷ Êó±êÓÒ¼üíÁ¬» ÷ µË» ù±¾²Û × ÷ £¬ÇÒ½ËËÏÄúÊ¹
ÓÃµÄ²Û × ÷ Ìí³µÄ» ù±¾Ò³Ëø¡£Áíâ£¬ÎÒÃÇ²ËÓÃÄÄ³£¹æ¶¶" Äý:

n 'Öìâ ÓÃÓÚÆÄÄ»ÏÄ×Ö¡£

n Ð±Ìâ ÓÃÓÚÏÄ¼þÄÛ³Æ¡£¼¶¡£¿³ð°æÏ±èìâ£¬ÒÒ¼°ÐÄ´Ë»ä¡£

n 'ÖÐ±ìâ ÓÃÄ´±íÊ¾Ç¿µ÷¡£

n ·½Ä°ÃÄÚµÄ¼üÄì¼ü£¬ÓÃ¼°ÓÃìà,ð£¬±íÊ¾Ðè¬Ê±°´ÏËùÓÐ¼ü¡£ÄýËç: °´ [Ctrl]+[Alt]+[Del] Ä
'ÖÐÄÆø¶µçÄÏ¡£

n ¼ýí· ("à") ÓÃÄ´·Ö,ð°´Ë³ÐðÄÄÄµÄÖ_ÄÏ¡£ÄýËç£¬"µ¥» ÷ Ê·¶¶" à 'Ö±Ö à Ê·¶¶" µËÓÚ
"µ¥» ÷ Ê·¶¶" £¬Ë»óµ¥» ÷ 'Ö±Ö£¬Ë»óµ¥» ÷ Ê·¶¶"¡£

n ÄË«Ï½²»²æ²¿¼¡£ËÇ¹ûÏýÏÚ²é¿´Ä»ú°ÏÖú£¬¿Ëµ¥» ÷ ÄË«Ï±¾ìø×µ½ËùÒýÓÃÄÄÚËý¡£

ÖâÊÇ°æÈ¨ÐÃİı£

10±0

μ¥»÷´Ë¼üÖÔ10±0¶Ô»°¿ò¡£

Ó;ÓÃ

μ¥»÷ ´Ë°´Å¥ÒÔÓ;ÓÃ,ü,Ä£¬¶∅²»¹∅±Õ¶Ô»°¿ò;£

Èjù

μ¥»÷ 'È° 'Á¥ÒÔ¹Ø±Õ¶Ô»°¿ò£¬¶ø²»½øÐÐ,ü,Äj£

È·¶

μ¥»÷ 'È° 'Å¥ÒÈ¹Ø±Õ¶Ô»°¿ò£¬¶ø²»½øÐÐ,ü,Ä¡£

ŌâÊÇ¶Ō´Ë¶Ō»°¿ò»ðÊðÐŌŌ»ÀÀ±íµÄËµÃ÷¡£

ÖÖÄ

μϕ»÷ 'Ë° 'ÅϕÒÊ½«ÉèÖÄ»Ö, 'î³ÆäÄ-ËÏÖμj£

±f'æ

μ¥»÷ 'Ë°'Å¥ÒÔ±f'æÔÚ'Ë¶Ô»°¿òÖÐËù×öμÄ,ü,Ä;£

ÉÏÖ»²¹/₂

μ¥»÷ 'Ë° 'Å¥ÒÔ·μ»Øμ¹/₂ÉÏÖ»²¹/₂¡£

İÄÖ»^{21/2}

μ¥»÷ ´Ë° ´Ä¥ÖÔ¼¼ìÐøİÄÖ»^{21/2}ı£

ΈπιΆζήπιὰ¹ØμÄ°iÖúÖ÷là;£

Matrox QuickDesk

É¹ÓÃ QuickDesk ÒÔ¿ìËÛ·ÃÏÊ Matrox PowerDesk ¹|ÄÛ;£ÒªÏÔÊ³¼»ðÒ²Ø QuickDesk£-Ê¹ÓÃ Matrox PowerDesk **Ñ¡ÏÏ**ÉÍµÄ,´Ñ¡¿ð¿£

µ±ÔËÐ QuickDesk Ê±£-ËÛµÄ¹¼±ê³ðÏÔÛ Windows ÈÏñÀ,ÉÍ;£½«Êó±ê¹â±êÔÆ¶µ½´É¹¼±êÉÍ£-ÒÔ²é¿´±êÊ¶µ±Ç°ËùÓÃ×ÀÃæÈèÖÄµÄµ³ö¹¼¼ßláÊ³¼;£µ¥»÷Í¼±êÔÔ²é¿´ QuickDesk ²Ëµ¥¿£

ÄúÒ²¿ÉÁ-»÷ QuickDesk¹¼±êÀ´Ñ,ËÛ´ð¿ªÏÔÊ³¼ **ÊðÐÔ¶**Ô»°¿ð¿£

×çÒâ: ÓÚÏðµ¼Ä¿Ä¼ÄÐ±íÖÐ¿ÉÄÛÏ´ÏÔÊ³¼ Matrox QuickDesk ²Ëµ¥Ï¿;£ Òª»ñÈ;ÓÐ¹Ø´ÁÐ³ð²Ëµ¥Ï¿µÄÐÁ¿£-µ¥»÷,Ä²Ëµ¥Ï¿£-Ë»º¿¿ÉÏÔÊ³¼ËÏÏÁÏÏà¹ØµÄ°ÏÔÛÐÁ¿»ðÆÄÄ»Ö,Ê³¼ÐÁ¿;£

²¹¼û...

Ø [Matrox PowerDesk](#)

xÀÃæ·½°

Ñ;Ôñ´È²Èµ¶ïîÒÔ·ÃÎÊ»ð×éÖ¯×ÀÃæ·½°;f×ÀÃæ·½°;ÊÇÖ;ÒÑ±f
´æµÃÎÔÊ¾ÈèÖÃ×é¶f¬ÆäÖÐ°üÀ¯·Ö±æÂÊ¶µ÷É«°â;fÈðÖýÊ¹ÓÃ¶àîÔÊ¾×ÀÃæf¬Windows
×ÀÃæÉíµ×ÀÃæ·½°;»¹°üÀ¯;÷;öïÔÊ¾Æ÷µÃÐéÃâî»ÖÃ;f

µ¶»÷´È²Èµ¶ïîÒÔ²é;´íÃÁÐÑ;ÔñÇåµ¶:

- n Èí¶íÒÑ¶¶¯·Öåµ×ÀÃæ·½°;½«°´ÖÖÃû³ÆÁÐ³ö;fµ¶»÷Ã³;öÃû³ÆÒÔÇÐ»µ½ÆäÈèÖÃ;f
- n µ¶»÷íí¾ÖÒÒ½«µ±Ç°×ÀÃæÈèÖÃ±f´æµ½×ÀÃæ·½°;ÖÐ;f
- n µ¶»÷×éÖ¯ÒÔÖÐÃüÃû;¶É¾³ýÒÑ´æ×ÀÃæ·½°;f¬»ðÕß»ñµÃÓëÆäíà¹ØµÃÐÃí;f

ÉÓ´ı»ÖÄ

Ñ;Ôñ´Ë²Ëµ¶İİÒÔ±£´æŕı»¹Ôµ±Ç°×ÀÄæÇøÓðµÄ³İĐò´º¿ÚµÄİ»ÖÄŕı´óĐ;ıı£

´º¿ÚµÄİ»ÖÄŕı´óĐ;Ö»ÓĐÔÚÒÔÇ°±»±£´æ¹µÄÇÉ¿öİÄ£→²Ä¿ÉÒÔ»¹Ô;£Ä¿,ö×ÀÄæÇøÓð»¹¼±£
´æÓĐÔ»_ö²»Í-µÄ´º¿ÚĐÄİç¼ı;£´Ë´º¿ÚĐÄİçÒ»Ö±±£´æµ½¹Ø»úıçÖØĐÄÆđ¶ Windows »đİË³ö
Windows;ı£

ÉèÖÄ-- Ñ;Ôñ_Ä²Ëµ¶İİÒÔ°´³£¹æ¼ä_đ±£´æ´º¿ÚµÄİ»ÖÄŕııı£Í-Ë±
£-Ñ;Ôñ_ÄÑ;İİ°ó£→»¹¿ÉÔÚ×ÀÄæÇøÓð_Ä±äË±×Ô¶»Ö,´º¿ÚµÄİ»ÖÄŕııı£Ö³ÄäÖÄ_Ä¹;ÄÜ£-µ¶»÷
ÉèÖÄ;££½öµ±Ñ;Ôñ×Ô¶-Ë±£-ÉèÖÄ²Ä¿ÉÓÄ;ıı£©

×çÖâ: Èç¹úÔÚË¹ÓÄ¶İàİÖË¾×ÀÄæ£→²çÇÒ»»_öİÖË¾µÄĐéÄâİ»ÖÄ_Ä±ä£-×ÀÄæÇøÓðÒ²»á_Ä±ä;ı£

²İ¼ú...

- Ø [xÀÄæÇøÓð](#)
- Ø [¶àÖØİÖË¾×ÀÄæ](#)

xÅÆí¼±ê

Ñ;Ôñ´Ë²Ëµ¶íîÒÔ±£´æºí»¹Ôµ±Ç°×ÅÆæÇøÓðµÄ×ÅÆæí¼±êµÄí»ÖÃ;£

í¼±êí»ÖÃ»ÓÐÔÚÒÔÇ°±»±£´æ¹ý£¬²Å¿ÉÒ»¹Ô;£Ä¿,ö×ÅÆæÇøÓð¶¼±£´æÓÐÁíÔ»_öí¼±êÐÃ¿¼;£

n **ËèÖÃ** -- ×ÅÆæÇøÓð±ä»´Ë±£¬Ñ;Ôñ,Ã²Ëµ¶íî¿ÉË¹ Matrox PowerDesk ×Ô¶´±£´æ»ð»Ö,´í¼±êí»ÖÃ;£

n **Ë¹Ë²¿íÖË³¼** -- Ñ;Ôñ,Ã²Ëµ¶íî¿É½«²»¿É¼ûµÄ×ÅÆæí¼±êÒÆ¶´ÖÁ¿É¼û×ÅÆæÇøÓð;£

×ÇÒâ: ÈÇ¹ûÔÚË¹ÓÃ¶àíÔË³¼×ÅÆæ£¬²ÇÇÒ»_öíÔË³¼µÄÐéÃí»ÖÃ_Ä±ä£¬×ÅÆæÇøÓðÒ²»á_Ä±ä;£

×ÇÒâ: Ò³ÓÃÖâÐ©ìØÐÔ£¬ÐèÈ·Ë Windows **ÅÅÄÍ¼±ê** à **×Ô¶´ÅÅÄ**
ÐÔÄÛÒÑ½ûÔÃ;£Ò³Ë¹ÓÃ_ÄÉèÖÃ£¬ÒÃËó±êÔÒ¼ûµ¶»±×ÅÆæ±³¼°;£

¿¼û...

Ø [xÅÆæÇøÓð](#)

Ø [¶àÖØíÔË³¼×ÅÆæ](#)

xÄæÔxÄ£º

ÕâÊÇÑ;ÓÃµ±Ç°ÉèÖÃÊ±xÄæí¼±éÄÄÁÐÇé;öµÄÔxÄÏÔÊ¾¼;£

Ê¹¼±êÓëíø, ñ¶ÔÆë

Ê¹ÓÃ, Æ¿ðÀ 'ÄäÖÃ×ÀÃæí¼±êµÄíø, ñÉèÖÃ;£¼«»î, Æ,

'Ñ;¿ðÊ¹×ÀÃæí¼±ê×Ô¶-ÀÀÁÐÓëíø, ñÖµÄÖý·½Ðí¼¼ØÐí¶ÔÆë;£ÒÆ¶-»-¶-¿éÒÔµ÷Õúíø, ñµÄ, ÷, öÖý
·½Ðí»ð¼ØÐíµÄ'óÐ;¿

ÔÚ×ÃÄæÉÏÏÔÊ¾Íø,ñ

¼¤»î,Ã,´Ñîçò£¬çÉÏÔÊ¾¾×ÃÄæÉÏµÄ¼±êÍø,ñî£

ÈôÊ¹¼±êÓëÍø,ñ¶ÔÆè,´Ñîçò±»Çã³ý£¬»ðÆôÓÃÄË Windows »î¶×ÃÄæ à ×÷ÍøÔ³²éç´¹ÄÜ
£¬Ôð,Ã,´ÑîçòÍÐÐ\$î£

Εἰς τὸν Ἰωάννην τὸν ἀγαπῶμεν

ἡμεῖς ἰδοὺ τὸν Ἰωάννην τὸν ἀγαπῶμεν ὅτι ἡμεῖς ἴδομεν τὸν ἀγαπῶμεν ὅτι ἡμεῖς ἴδομεν τὸν ἀγαπῶμεν

ὁ Ἰωάννης ἡμεῖς ἴδομεν τὸν ἀγαπῶμεν ὅτι ἡμεῖς ἴδομεν τὸν ἀγαπῶμεν ὅτι ἡμεῖς ἴδομεν τὸν ἀγαπῶμεν
ὁ Ἰωάννης ἡμεῖς ἴδομεν τὸν ἀγαπῶμεν ὅτι ἡμεῖς ἴδομεν τὸν ἀγαπῶμεν ὅτι ἡμεῖς ἴδομεν τὸν ἀγαπῶμεν
ὁ Ἰωάννης ἡμεῖς ἴδομεν τὸν ἀγαπῶμεν ὅτι ἡμεῖς ἴδομεν τὸν ἀγαπῶμεν ὅτι ἡμεῖς ἴδομεν τὸν ἀγαπῶμεν

ὁ Ἰωάννης ἡμεῖς ἴδομεν τὸν ἀγαπῶμεν ὅτι ἡμεῖς ἴδομεν τὸν ἀγαπῶμεν ὅτι ἡμεῖς ἴδομεν τὸν ἀγαπῶμεν

°iÖú

μ¥»÷ ´È²Ëμ¥İiÒÔ·ÃÎÊÓë Matrox PowerDesk İà¹ØμÄ,ü¶àÐÃİç;£

Ê¹ÓÃñàĭÔÊ¾¹;ÄÜ

Ò²Ê¹ÓÃ, ½¼ÓμÄñàĭÔÊ¾¹;ÄÜ£¬Ðè¼«»î, Ā, 'Ñîçòî£Êô²»Ê¹ÓÃ, Ā¹;ÄÜ£¬ÇëÇå³ý, Ā, 'Ñîçòî£

μ±³ìÐð´òζ²¹Ø±ÖÊ±£¬±£´æ/»Ö,´´°ζÚÎ»ÖÃ

ÆðÓÃ´Ë,´Ñ;ζðÊ±£¬³ìÐð´°ζÚμÃ´óÐ;ºÍ»ÖÃÔÚ¹Ø±Ö,Ã´°ζÚÊ±±»±£´æ£¬²ϕÇÒÔÚÖØÐÃ´òζ²Ê±±»»¹Ô-
j£

ÈðÊ¹ÓÃ¼àìÖÊ¾ìØÐÔ±»½ûÓÃ£¬Ôð,ÃìØÐÔÎÐ§;£

ÔÚ, ĀĪŌÊ¾Æ÷ÖÐ´ð¿ìÐð´º¿ÚÆº(O)

ÆðÓĀ´Ē, ĀĪ¿ðÊ±Æ→ĒùÓÐμĀ¿ìÐð´º¿ÚŌÚĒùĀĪŌÊ¾μĀÖÐÑë
´ð¿ì¿ÆÖ»ÓÐŌŪĪŌÊ¾Āμ±Çº×ĀĀæμĀŌ»²¿·ŌÊ±Æ→²Ā¿ÉŌŌÑ¿Ōñ, ĀĪŌÊ¾¿Æ

Èç¹Ū¿ìÐð´º¿Ú´óŌŪĪŌÊ¾ÇøÓðÆ→´º¿Ú²»ĒŪ´ĒĪŌÐŌμĀŌºĪ¿Æ

ÈðÊ¹ŌĀĪĀĪŌÊ¾ĪŌÐŌ±»½ŪŌĀÆ→Ōð, ĀĪŌÐŌĪÐÐ§¿Æ

×çŌâ: "±Æ´æ/»¹Ō´º¿ÚĪ»ŌĀ..."ĪŌÐŌŌĀĪĒÈ", ßÓŪ´ĒĪŌÐŌ¿Æ

Ñ;ÔñÏÔÊ¾Æ÷;

μϕ»÷, Æ°´ÅϕÒÔÑ;ÔñÏÔÊ¾Æ÷;£Ö»ÄÜÑ;Ôñμ±Ç°ÊδÓÚ Windows
xÄÃæμÄÏÔÊ¾Æ÷;£μ±Ç°Ñ;ÔñμÄÏÔÊ¾Æ÷°ÄÏÔÊ¾ÓÚ, Æ°´ÅϕÅÔ±β;

ÈêÊ¹ÓÄ¼àÏÔÊ¾ÏÐÐ±»½ûÓÄ£-Ôð, ÄÏÐÔÏÐÐ§;£

ŌâÊÇ¶ŌÑ;¶"ĐŌĂŮμĂĂèÊö;£

ÈÈ¼ü

μ¥»÷ 'È'Èμ¥İiÒÔ¶"Òâ»ò,ü,Ä×ÀÃæ·½°,¶Í Matrox PowerDesk ¼ÄÜμÄ¿i½Ý¼üj£

Æô¶ Matrox DeskNav

μ¥»÷ ´Ë²Ëμ¥ïïÒÔÆô¶ Matrox DeskNav ðìÐòì£

²ï¼û...

∅ [Matrox DeskNav](#)

Æðl Matrox Öiñ

μ¥»÷ 'È²Èμ¥ñiòÔÆðl Matrox Öiñi³iðò;£ 'È³iððò²ðíÄÛ°iÖúÄú·çIÖÒ»ð©ÓeiÔÊ³⁄₄Óð¹ØμÄîÊà;£

Æôŋ̄ ÆÁÄ»±£»±Æ÷

μ¥»÷ 'Ë²Ëμ¥ŋ̄iòÔÁç¼' Æôŋ̄ ÆÁÄ»±£»±³iĐò;£Èç¹ûÔÚ Windows ÏÔÊ³⁄₄ÉèÖÃÖĐμÄÆÁÄ»±
£»±³iĐòiÄÑ;ÔñÁË "(iP)"£¬'Ë²Ëμ¥ŋ̄iÔð²»iÔÊ³⁄₄;£

İÖÊ¾ĒôĐÔ

μ¥»÷ ĒĒĒμ¥İİÔÔ´ò¿İÖÊ¾ĒôĐÔİÔ»°¿ò¿Ē

¿İ¼Ű...

∅ [Matrox PowerDesk](#)

10±Õ Matrox QuickDesk

μ¥»÷ ´È²Èμ¥İİÒÔ¹Ø±Õ Matrox QuickDesk;εμ± QuickDesk ¹Ø±ÕÈ±£ ¬ÈüμÄÍ¼±ê²»ÔÙ³öİÖÔÚ Windows ÈİİñÀ,Éİ;£

ÒªÔÙ´Í´ò;ª Matrox QuickDesk£¬ÆÈÓÃÑ;İİÈδÐÔÔ»ÀÀ±ÍÉİμÄ "ÔÚÈİİñÀ,ÄÚİÔÈ¾¼ Matrox QuickDesk Í¼±ê" ,´Ñ;ı;ò;£

xçÔâ: ÓÐÐ© Matrox PowerDesk ¹;ÄÜÖ»ÄÜÍ"¹ý Matrox QuickDesk ½øÐÐ·ÄÎÈ;£

²Í¼ú...

ø [Matrox PowerDesk](#)

·½° ,Çåμ¥

ÕâÊÇÏÖÓÐ×ÀÃæ·½° ,μÄÇåμ¥¡£

QuickDesk ²ËμϕÖÐ·½°, μÄ×í´óËýÁ¿

Ê¹ÓÃ´Ë¿ðÖ, Æ÷ÄúÍ£ÍúÔÚ QuickDesk ²ËμϕÖÐ³ðĭÖμÄ×ÀÄæ·½°, μÄ×í´óËýÁ¿¿

Ëç¹úÓμÓÐμÄ·½°, ¶àÓÚ´Ë´ËÛÑ¿μÄ·½°, ÊýÁ¿£→Ôð¿ÉÒÔÊ¹ÓÃ QuickDesk μÄÆäËÛ·½°, ²ËμϕĭÀ´·ÄĭË¶ĭâμÄ·½°, ¿£Ëç¹úÓμÓÐÐĭ¶à·½°, £→²çÇÒ´Ë´ËÛÑ¿μÄËý×ÖĭØ±ð´ó£→Ôð¿ÉÄÛĭþ·½°« QuickDesk ²ËμϕÖÐμÄËÛÓÐ·½°, Æú³Æ·ÄËËĭÖË¼ÆÁ¿

ÖØüÄü

μ¥»÷ ´Ë°´Å¥ÒÔÖØÃüÃüËùÑĩμÄ×ÀÃæ·½° ,j£

É¾ý

μ»÷ 'È° 'Á¶ÒÊ¾ýËùÑ;μ×ÀÃæ½°, j£

Ó;ÓÃ

μ¥»÷ ´Ë°´Å¥ÒÔÓ;ÓÃËùÑ;μÄ×ÀÃæ·½°;¡£

•½° , ÔαΑÀ

ÕâÊÇËùÑî × ÀÃæ·½° , μÄÔαΑÀî £Ò²é¿ 'ÏÔÊ¾Ä£Ê½ËμÃ÷£ -½«Êó±ê¹â±êÒÆ¶ -μ½ÔαΑÀËÏî£

•½° , 9í1;ÄÜ

ÕâÊÇ×ÄÃæ½° , 9í Matrox PowerDesk 1;ÄÜμÄÇâμ¥;£Äú¿ÉÒÔîªÕâÐ©½° , 9í1;ÄÜ¶" Òâ¼üÄì¿½¼ü;£
Òª¶" Òâ¼üÄì¿½¼ü£-Ñ;ÕñÒ» , öÇâμ¥í£-ÔÚÍÔÊ¾μÄ±à¼¿òÖÐμ¥»÷£-°´ÍÄÖ» , ö¼ü»òÖ»×é¼ü
(ÄýÊç£- [Ctrl]+[F10])£-Ê»9óμ¥»÷±£´æ;£

¼üÄì½Ý¼ü

ÔÚ´Ë¿ðÖÐμ¥»÷£¬°´íÀÒ»_ö¼ü»ðÒ»×é¼ü (ÀýËç£¬¬ [Ctrl]+[F10])£¬¬È»°óμ¥»÷ ±£
´æÒÔ¶´ÒåËùÑ;Çåμ¶íμÄ¼üÄì½Ý¼ü;£

Ëç¹üÃ»ÓÐ°´¹¼üÄì½Ý¼ü£¬¬»ðÕßËù°´μÄ¼üÄì½Ý¼ü²»ÄÜË¹ÓÃ£¬¬Ôð´Ë¿ðÄÜÏÔË¼ "Í"¡£

ÑÖÉ«

ÓÃÖâ_öÖ»ÀÀ±í½øÐÐİİÁÁÐ²Û×÷:

n İçμ÷İÖÊ¾μÄÉ«²ÊÆ½²â;£

n ²¹³¥μçÄÖÁÁ¶È;£

n ÖëÆäËû¼àÊÓÆ÷İÖÊ¾ÑÖÉ«Æ¥Åä;£

ÓÐ¹Ø´ÊÊðÐÒ»ÀÀ±íÉİÄ_ö;ø¼þμÄÐİİç£¬Çë²¼úÉİİİİİà¹ØμÄ°İÖú;£

×çÒâ: ;Êê Matrox İ¼Ðİ_”ÓÐ DualHead μÄÖ§³Ö,Öð_”ÖúİÖÊ¾Æ÷²»ÄÜÊ¹ÓÄ_ÄÊðÐÒ»ÀÀ±í;£¶İ Matrox PowerDesk Ä³Ð©°æ±¾£¬_ÄÊðÐÒ»ÀÀ±í_ù±¾²»´æÖÚ;£

É«ÎÂ

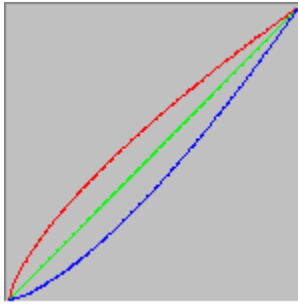
ÒÆ¶´ËÓ±ê»¬³βμ÷Õû¼àÊÓÆ÷É«ÎÂ;£ "Å-" ÈèÖÃμ¼ÖÂÏÔÊ¾μÄÖÐÐÔ»ÒÉ«Æ«»ÆºiÉ«;£ "Àä"
ÈèÖÃμ¼ÖÂÏÔÊ¾μÄÖÐÐÔ»ÒÉ«Æ«À¶;£

· ʹʹ

ÒÆ¶ ʹ ÈÓ±ê»¬³β, Ä±ä¼àÊÓÆ÷Ëý, öÖ÷É« (º¡¡çÀ¡¡çÀ¶) μÄ·ʹʹ¡¡ Ò»_öÑÕÉ«μÄ·ʹʹÓëÆä
»Ò¶È¡μËýÓÐ¹Ø¡£ÓÚÕðÀ¡£¬»Ò¶È¡μËýÖ, ÑÕÉ«ÓÚÆΑΑ»É¡μΑΑΑ¶Èº¡μçΑÔ
ʹ«É¡μ½¼àÊÓÆ÷ÓÄÕÓÍÕË¾, ÑÕÉ«μÄμçÑ¹·ü¡ØËýÖ®¼ä¹Ø¡μμÄ¶ÈΑ¡¡£

ÆðÓÄ Á ʹ½Ó, Ñ¡¿ðÊº¡¡ç À¡ »ð À¶ È«Ó±ê»¬³β±£³ÖÔÚÍ¬Ò»Ë®Æ½¡£ È, Ñ¡ÓÐÐ§Ë±£¬ÄúÒÆ¶ ʹ ʹʹ
Ó±ê»¬³β±ä, Ä±äÁËÍÕË¾μÄ×Ü¡ð·ʹʹ¡¡£

ΝΩΕ«ÇύίβιÖÊ¾



ΈΆæ°âÖ¹Ê¾¼İÖÊ¾¼Æ÷μΆοι;çÂì;çÀ¶É«É«μ÷,´ÖÆÔÛÉúÇύίβ;£ÊüÄÛ·´Ó;ΆύÓÃ **É«ÎÂ** οί ·´²ι
Óί±ê»¬³βÊù×÷μÄÊίοί,Ά¶¬;£

Njñ

Ê¹ÓÃ´ÊÊðÐÒ»ÀÀ±íÒÒÆðÓÃ»ð½úÓÃ, ÷ÖÖ¹;ÄÜ£→²ç¿ØÖÆ Matrox ÍÔÊ¾Çý¶³ìÐðµÄÔË×÷ÉèÖÃ;£

Èç¹úÓÚÊ¹ÓÃ Windows »ðÃ³, ö Windows ³ìÐðÊ±³ðíÔíÊíâ£→¿ÉÒÓ³çÊÓ, ü, ÄÒ»_ö»ð¶à, ö, ´Ñ;¿ðµÄÉèÖÃ
(íØ±ðÊÇÓèÔË×÷ìà¹ØµÄ, ´Ñ;¿ð);£ÓÐ¹ØÄ¿, ö¿Ø¼µµÄíêì, ÐÄíç£→²íÔÃÓèÉíÄíÄíà¹ØµÄ°íÔú;£

Ó!ÓÃ×ÃÃæ·½° Ç°İÖÊ¾İáÊ¾

Èõïë Matrox PowerDesk ÔÚÓ!ÓÃÐÂµÃ×ÃÃæ·½° Ę±£-İÖÊ¾İáÊ¾È·ÈİÐÃİç£-Ðè¼¼»î,Ã,´Ñîçòî£

ÕâÒ»İØÐÔÔÚ²ÉÓÃµÃİÖÊ¾ÈèÖÃ²»±»ÃúµÃ¼àÈÓÆ÷ÈùÖ§³ÖÊ±¾İ°ÛÓÐÓÃ;£ÔÚÕâÖÖÇéçöİÃ£-ÃúµÃÆ
ÃÃ»¼İóçÉÄÛ±äµÃÔÓÂÒ»òİ· È¹ÓÃ;£Èç¹ûÃúÔÚ15ÃëÖ®ÃÚ¶İÖÆÃÃ»İáÊ¾²»×÷·´Ó;£-Ô-
ÓÐİÖÊ¾ÈèÖÃ¾İ±» »Ö,´î£

ÈçÃú²»ÐèÒİáÊ¾£-Ôòçã³ý´È,´ÑîçòÑîÕñî£

xÔ¶±æ/»¹ÔxÀÀæí¼±éí»ÖÄ

ÆóÁ'Ë, Ñ;çòÊ±£→Matrox PowerDesk xÔ¶±æ²ç»¹Ô-

xÀÀæí¼±êµÄí»ÖÄ;£Ä;í, ü, ÄxÀÀæ»ðíÔÊ³¼ÇøÓð·Ö±æÂÊÊ±£→ËüÇµÄí»ÖÄ¶¼»á±»±æ²ç»¹Ô;£

xçÒâ: Èç¹úÔÚÊ¹ÓÄ¶íÔÊ³¼xÀÀæ£²çÇÒ»»_öíÔÊ³¼µÄÐéÄâí»ÖÄ_Ä±ä£→xÀÀæÇøÓð²»á_Ä±ä;£

xÔ¶±æ/»¹ÔÊÓ´î»ÖÃ

ÆðÓÃ´Ë, ´Ñ;çðÊ±£→Matrox PowerDesk xÔ¶±æ¶í»¹ÔÓ;ÓÃ³|ÐðÊÓ´°μÃ
´óÐ;¶Í»ÖÃ;£Ã;´ÍÃú, ü, Ä×ÃÃæ»ðíÔÊ³/4ÇøÓð·Ö±æÃÊÊ±£→ËüÃÇμÃí»ÖÃ¶¼»á±»±æ²ç»¹Ô;£

xçÒâ: Èç¹úÔÚÊ¹Ó¶àíÔÊ³/4×ÃÃæ£→²çÇÒ»»_öíÔÊ³/4μÃÐéÃâí»ÖÃ, Ä±ä£→×ÃÃæÇøÓðÒ²»á, Ä±ä;£

Όύζέέέοίόέ¾όδΑιϊόέ¾ ²έμψ

μ±ÆôóÃ´έ,´Νιζòέ±£¬Matrox PowerDesk μ±óÐ²ζ·Ö×ÀÃæÇøóòóÚζέέóóòö®íaê± (ÀýÈçê´óÃ
Matrox έδ·Άι;ÄÜέ±)£¬´έι;ÄÜ·Ç³£óóóÃ;£

×çòâ:´έι;ÄÜ²»»άó°ñ Windows 98/2000 ζ²έ¾¾ ²έμψ;£

Windows 10 - Matrox QuickDesk 14.0



Windows 10 - Matrox QuickDesk 14.0
14.0...

Ø [Matrox QuickDesk](#)

İµí³Æô¶ Ê±¼´Æô¶ Matrox QuickDesk

ÆôÓÃ´Ë, ´Ñ;çòÊ¹ Matrox QuickDesk Í¼±ê ÔÚWindowsËÏñÀ,ÉÏÔÊ¼;£

²¼û...

∅ [Matrox QuickDesk](#)

·Α´όΈό±έÖ, Öë

¼π»î, Ä, ´ÑîçòºóΈό±έÖ, Öë·Α´όίºÒÀ´μÄÄ½±¶îç

½öμ±Έό±έÖ, ÖëÓÉ Matrox [¼ĐÍÓ²¼p»æÖÆΈ±£--¼´²»ÓÉÈí¼p»æÖÆΈ±£-²Λέ·Α´ό;£ÈδΈ¹ÓÄ´óÓÚ
16 Έ«μÄμ÷Έ«ºå£-ÒδΈό±έÖ, ÖëÓÉÈí¼p»æÖÆ;£

×ϕÖä: ¶ÖÖ§³Ö DualHead [¼ĐÍç´μÄ, ´ÖúÍÖÈ¾Æ÷£-×ÜÊÇÓÉÈí¼pÀ´»æÖÆΈό±έÖ, Öë;£È¹ÓÄ Windows
2000 μÄ DualHead ¶àÍÖÈ¾¼¼;ÄÜ»òDualHead çËÄ¼;ÄÜË±
£-Ö÷ÍÖÈ¾¼Æ÷¶í, ´ÖúÍÖÈ¾¼Æ÷¶¼¼çËÈ¹ÓÄÈí¼p»æÖÆμÄΈό±έÖ, Öë;£

ÓÃÓ²¼þ»æÖÆ²ÊÉ«Êó±êÖ, Öë

¼¼»î, Ã, ´Ñ; ðÒÒÈ·±£¿ÉÓÉ Matrox Í¼ÐÍÓ²¼þ»æÖÆ²ÊÉ« Windows
Êó±êÖ, Öë; £ÖâÑùËüÓÚÃ³, ö; ìËÜÖØ»ÇøÓðÉÍ·½Ê±²»ì«¿ÉÄÜ»áÉÁË, »ðÏÛÊ\$£´ÀýÈç, Ä³, öÏÖÊ¾´°¿Ú£©; £

Èð¼¼»î, Ã, ´Ñ; ðÇÒÈó±êÖ, ÖëÊ¹ÓÃ´óÓÚ 16
É«µÄµ÷É«°â£¬Òð, ÆÊó±êÖ, ÖëµÄµ÷É«°âÑÖÊ«»áÓÐËÛ¼ðÉÛ; £Öâ½«Ê¹Êó±êÖ, ÖëµÄíà¹ÛÑÖÊ«±äÇ³; £
ÈðÏÛ±£³ÖÆäíà¹ÛÑÖÊ«£¬ÐèÊ¹ÓÃ Windows ¿ØÖÆÃæ°âÑ; Òñ 16 É«»ðÐ; ÓÚ 16 É«µÄÊó±êÖ, Öë£¬²
çÈ·¶´, Ã, ´Ñ; ð±»Çâ³ý; £

×çÒâ: ¶ÖÖ\$³Ö DualHead Í¼ÐÍ¿´µÄ, ´ÖúÏÖÊ¾¾Æ÷£¬×ÜÊÇÓÉÈí¼þÀ´»æÖÆÊó±êÖ, Öë; £Ê¹ÓÃ Windows
2000 µÄ DualHead ¶àÏÖÊ¾¾¼; ÄÜ»ðDualHead ¿ËÄ; ¶ÄÜÊ±
£¬Ö÷ÏÖÊ¾¾Æ÷°í, ´ÖúÏÖÊ¾¾Æ÷¶¼¿¿¿¿Ê¹ÓÃËí¼þ»æÖÆµÄÊó±êÖ, Öë; £

ÓÀ±ßÐ¼ÓË

ÆóÓÀ, ö, Ñ; ðÊ±£→Ó²À¼ÓËÛ±»ÓÀ´»æÖÆ,
´ÓÓμÀ±ßÐ¼ÓË; £Ëç¹úÓÚ³Ò»Ó!ÓÀ³!ÐðÀ!Þ. Öý³£»æÖÆ¼±ßÐ¼
(¼àËýçé; ö!ÁËÇÒ» öÖÆ¼¼»ðËè¼Æ°ü)£→Òðç³ý´Ë, Ñ; ðÑ; Òð; £

ÓÃÔ²¼þÎ»Í¼, ßËÛ»º' æ

ÆðÓÃ'Ë, 'Ñ;çðÊ±£-Ó²¼þ¼ÓËÛ¼'±»ÓÃÀ'½«Ò»Ð©ÓÐÎ»Í¼μÃ¼¼ó, ßËÛ»º' æμ½ÖÆÍ¼ÃÛ' æÉÏ;£

ËçÃúÔËÐÃ³, öÓ!ÓÃ³!ÐðÊ±Óöμ½ÎÊâ (ÀýËç£-ÓÐÐ©Î»Í¼²»ÃÛÏý³£»æÖÆ)£-Çå³ý'Ë,
'Ñ;çðÑ;Ïñ»ðÐÍÓÐÓÃ;£

Ê¹ÓÃ 32 Í» Z »ª³âÇø

ÆóÓÃ´Ë, ´Ñ;çòÊ¹μÃÊ¹ÓÃ Direct3D μÃ³ìÐò;ÉÒÔÓÃ 32 Í»μÃ Z »ª³âÇø;£Óë´«Í³μÃ 16 Í» Z
»ª³âÇøìà±È£¬32 Í» Z »ª³âÇøÔÊÐí½øÐÐ, ù¼«È·μÃ 3D Êí¶È¼ÆËã£¬μ«ÊÇ;ÉÁÛ»á½μμíÐÔÄÛ;£
²»ÊÇËùÓÐμÃ Direct3D ³ìÐò¼Ö§³Ö 32 Í» Z »ª³âÇø;£

μ÷Öû±ÈÀýÊ±ÓǼ, Ñ;

ÆóÓǼ' ÈÑ; Õñ; ò£ - ÕÚ²¥· Å' øÓΔí¼íóËö· ÅμǼÊÓÆμîĀ¼þÊ±£ ¬¼' ¿ÈÀúÓǼ, Ñ; ·½Ê½À' ìá, ßí¼íóÖÊÁ; ¿£

‘¹Ö±İûÒþ¹ý³İÖĐ³öİÖ³Äæİø¶’

Æð¶’Ê±£¬DirectDraw/Direct3DÇý¶’³İĐò»áİÈμÈ´ý¼à¿ØÆ±μÄ´¹Ö±İûÒþ£¬È»áá²ÄİÖÊ³¼ĐÄ»-
ÄæμÄİ¼İó£¬ñÒð»áÁç¼´İÖÊ³¼ĐÄμÄ»Äæ;£

Èç¹ûÔÚÊ¹ÓÄDirectXÓİÓÄ³İĐòÊ±³öİÖ "ÈºÁÑ" İÖİó (¼´¶’»»ÄæÊéÁÑ)£¬ÇëÔÚ´È·½¿ðÄÚ´ò¹³ºÄ;£Ö»°ãÀ
´Èμ£¬´È·½¿ðÄÚμÄ¹³ºÄİûÊŞÊ±£¬ÔËĐÇçé¿¼İ»áμÄμ½,ÄÉÆ;£

ÓÃ 16-bit ÊÓÆμËØÏË

ÆðÓÃ´Ë, ´Ñ;çðÊ±£¬Èç Windows Í¬Ê±Òà²ÉÓÃ 256 Ê« (8-bit) μ÷É«°å£¬Matrox
ÏÏË³¼Çý¶¬Æ÷ÔðÊ¹ÓÃ, ßÉ« (16-bit) μ÷É«°åÓÚμçÄÔÆÁÁ»ÉÏÏË³¼³;çØÉÓÆμÍÄ¹¼p (AVI ðí MPEG ÍÄ¹¼p);£

Ê¹ÓÃÓ°ÍóÄÆºý¼ÓËÛ¹;ÄÛ

ÔÚMatrox Direct3DÇý¶³ìÐð±êÑ;±¾±êÑ;¿ðÆ¬Æð¶"Ó°ÍóÄÆºý" Ö§³Ö;Æ

"Ó°ÍóÄÆºý" ÊÇÒ»Ð©Ëýí¬³ìÐðÊ¹ÓÃμÄÖöÇ¿×ÝÊí»Ã¾ðμÄÊÓ¾ðÐ§¹ù;ÆÊ¹ÓÃ´ËÒ»Ð§¹ù¿Ê¹Ô¶
´μÄîîâîÛÊ§³Êí×´î;ÆÊ¹ÓÃÓ°ÍóÄÆºýÐ§¹ùμÄ³ìÐð¿ÆðÄ´Ó;μ±,ü¼ÓÖæÊμ;Æ

±¾±êÑ;¿ð±»±êÑ;ºóÆ¬¬Direct3DÓ°ÍóÄÆºý¼´±»¼ÓËÛ;Æ

±¾±êÑ;¿ð±êÑ;ºÁ±»Çâ³ýºóÆ¬¬³ìÐð¿ÊÄÛ»á»ðÕß (1) ,ù±¾²»Ê¹ÓÃÓ°ÍóÄÆºýÐ§¹ù (ÕâÑù,ü¿)Æ¬»ðÕß (2)
ÔÚÆä×ÓÊíμÄÊí¼þÖÐ·ÁÖæÓ°ÍóÄÆºý (ÕâÑù½íÁý);Æ

ËÇ¹ùÔÚÊ¹ÓÃÓ°ÍóÄÆºýÐ§¹ùÊ±ïÊÊ¾³öïïÊîâÆ¬ÇèÊÖÒ»ÊÔÇâ³ý,Ã±êÑ;¿ðμÄ±êÑ;ºÁ;Æ

Ê¹ÓÃ, "ÖúÏÔÊ¾;ØÖÆÆ÷×÷Îª Windows ¼àÊÓÆ÷

ÆðÓÃ´Ë, ´Ñ;¿ðÒÔ½«,"ÖúÏÔÊ¾;ØÖÆÆ÷×÷Îª Windows ¼àÊÓÆ÷Ê¹ÓÃ;£Ê¹ÓÃ´Ë;ÄÜÊ±
£¬Ò»»_öÍ¼ÐÍ¼ÓËÙÐ¾Æ¬¿ØÖÆÁ½_ö¼àÊÓÆ÷£¬¬øÃ¿_ö¼àÊÓÆ÷¶¼ÓÐµ¥¶¼ÀµÄÏÔÊ¾¾;£

ΔΑΪϕ × ΕΑΪ

ÓÃÖâ, öÊδÐÔÒ»ÀÀ±í²έÕÕĩÔÊ¾¼μÃÓ²¼¼þºíÊí¼¼þÐΑΪϕ£¬¬°üÀ¨°æ±¾¼ºΛ;£ 'Ê±íÉĬ, ÷, öĩiÄ;μÃÓÐ¹ØÐΑΪϕ
£¬Çë²¼¼ûÔëÉĬiÄ¹ØÁ³μÃ°iÖúÄÚÈÝ;£

ÖÆÍ¼Ó²¼þ

Õâ,öçòÀï°→ÁËÖÆÍ¼Ó²¼þμÄĐĀĭç;£

ΔΙΟΑ

Ö²Êµ±Ç° Matrox ÖÆÍ¼¿ ¨ΔίºÅÃû³Æ;£

Í¼ĐÍ¼ÓËÙĐ³¼Æ¬

ÕâÊÇ Matrox Í¼ĐÍ¼ ÒÉÍ¼ĐÍĐ³¼Æ¬¬μĂĂÙ³Æ;£

ϕ' æÆ ÷

ÕâÊÇμ±Ç°MatroxÖÆí¼¿"Éí°²×°μÄÖÆí¼ÄÚ´æÁ¿£¬μ¥î»î°Õ××Ö½Ú¿£

ÄÜ´æÀ±ð

ÕâÊÇÄúµÄÖÆí¼¿´´ÉĩµÄÇÖÖÄÜ´æ¡£

RAMDAC

ÕâÊÇMatroxÕÆí¼¿"ÉĭμÄ RAMDAC (Ëæ»ú´æÈĭ´æ´ϕÆ÷Êý¾ÝÊ½ĭ²Ö, ÖëÊ½×³»»Æ÷)
ËÙŋË£¬μ¶ĭ»ĭ²Ö×²Öĭ£ÖÆí¼¿" RAMDAC ËÙŋËÖ½ĭĭ£¬ÆäÖÆí¼¿ĭÄÜ¾ĭĬ½²°Äĭ£

Δοθέντα

Οι συναρτήσεις $f, g: \mathbb{R} \rightarrow \mathbb{R}$ ορίζονται ως εξής:

½¼ÓÓ²¼p

ÔÚ´ĚÁĐ³öÁĚ Matrox Í¼ĐÎζ´ĚĭμÄÆäĚüÓ²¼p;£

"(ÄÜ½)" × çÄ÷Ò»_öìØĐÔÚÉú²úÖÆÔì¹ý³İÖĐ¾ÍÄÜ½´´ÓÚ Matrox ζ´Ěĭ;£

"(ĐÄ¼Ó)" × çÄ÷Ò»_öìØĐÔĚÇÔÚ Matrox ζ´ÖÆ³ÉºóÔÙ¼ÓĚĭμÄ;£

í¼ÐîÉí¼þ (°æ±¾)

Õâ,ö¿òÀï°-ÁËÏÔÊ¾Èí¼þµÄÐÃíç;£

Í¼ĐĪ BIOS

ŌâÊÇ Matrox Í¼ĐĪ ĸ ĨĪμĂ BIOS (»ù±¼ÊäÈēƒ ĒÊä³öĪμĪ³) °æ±¼Īƒ Ē Ē BIOS ĸÉŌŌÊ¹ŌĂÈĪ¼p½øĐĐ ĸüĐĀĪƒ

İÖÊ¾ÇýŒ³İĐò

ÖâÊÇµ±Ç°²×°µÄ Matrox İÖÊ¾ÇýŒÆ÷°æ±¾ı£Öâ,öÈí¼p¿ØÖÆ MatroxÖÆí¼¿ı£

ΘΙΘΙ VDD

ΘαÊÇµ±Ç°²×°µÄ Matrox VDD (ÐéÄâÉè±, ÇýŒ³ìÐò) µÄ°æ±¾;£ 'È VDD 'ìÀí»ù±¾µÄ (µí¼Œ±ðµÄ)
;ç × "ÓÁÓÚ Matrox Ó¾µÄÏÊ¾;ÄÛ;£ÆäËü»ù±¾ÏÊ¾;ÄÛÓÉ Windows VDD 'ìÀí;£

ÄÜ°ËÇýŒ³ìÐð£°

ÕâÀiÊÇµ±Ç°°²×°µÄ Matrox ÄÜ°ËÇýŒ³ìÐð°æ±³¼;£,ÄÄÜ°ËÇýŒ³ìÐð¿É´;Áí Matrox
Ó²¼þìØŒ³µÄ»ù±³¼£³µí¼Œ£©ïÔÊ³¼;ÄÜ£¬ÆäËü»ù±³¼ïÔÊ³¼;ÄÜÓÉ Windows ÄÜ°Ë³ìÐð´;Áí;£

Matrox PowerDesk

ÖâÊÇĭμί³ÄÚ°²x°μÄMatrox PowerDesk Èí¼p°æ±¾4ºÅj£

DirectDraw/Direct3D Çýñ³ìÐò

ÕâÊÇµ±Ç°²×°µÄ; DirectDraw/Direct3D µÄ Matrox Çýñ³ìÐò; ÓÐÐ©³ìÐòÊ¹ÓÃ 'ËÇýñ³ìÐòî Matrox Ó²¼þ½øÐÐ, ùíÏ±½ÓµÄ·ÃÊ; £

Microsoft DirectX

ÕâÊÇµ±Ç°²×°µÄ Microsoft DirectX Èí¼þ°æ±¾¼¡£±ØÐë°²×°×í½ü°æ±¾¼¡µÄ
DirectX£¬ÓÐÐ©³¹Ðò²ÁÄÜÕý³£ÔË×÷¼£

´Ëíâ£¬ÈÇ¹úí´²×° DirectX µÄ×í½ü°æ±¾¼¡£¬ÓÐÐ© Matrox PowerDesk ¹|ÄÜÒ²Ðí²»¿ÉÓÃ¼£

×çÖâ: ÈüíÔÊ¾¼µÄËý×ÖËÇÓÉ DirectX ±´, æµÄ°æ±¾¼¡¼£

´ËËý×ÖµÄµÚËý¼»ËÇí´³£ÈüÖ, µÄ°æ±¾¼¡£ÁýËÇ£¬DirectX 4.06.00.0318 í´³£³Æíª DirectX 6¼£

ÓÃ»§Ö§³Ö

μã°´´Ë¼ü²έζ´ÓÃ»§Ö§³Ö×ÊÁĭ£

ÖâÊÇ¿Í»§ °iÖúÐÁıç;£

²é¿´xÔÊöîÄ¼þ

μ¥»÷´Ë¼üÀ´²é¿´Matrox PowerDesk "xÔÊö" îÄ¼þ;£´ËîÄ¼þ°üº→ÁËÓÐ¹Ø Matrox PowerDesk
ïÔÊ¼Çý¶Æ÷ºíË¼þμÄÖØÒ²ÐÄíç;£

x^aμ^{1/2} Web íðÖ.

μ¥»÷ 'È¼üÁ-½ÓÓçìØíØÒÊÈ;μÃ²úÆ·ĐĀĩç;çł»§ °iÖú»ðÈí¼p,üĐĀ°æ;£

μçÊÓËä³ö

Ê¹ÓÃ´ËËðÐÒ»ÀÀ±í,ü,ÄμçÊÓ»úËä³öËèÖÃ;£

ÓÐ¹Ø´ËËðÐÒ»ÀÀ±ÍËμÃÄ,öç¼μÄÐÃÏ£→²ÍÖÄöëËËËËÓÐ¹ØμÄ°ÏÖú;£

½öμ±»ùÓÚ G100 »ð G200 μÄ Matrox Í¼ÐÏ´´¼ßÓÐμçÊÓ»úËä³öÖ§³ÖË±£→´ËËðÐÒ»ÀÀ±Í²ÄËÉÓÃ;£

İÖÊ¾¼μçÉÓÉİμΑİİÖÊ¾¼

Èç¹ùÒ³ÔÚÓëμçÄÔÁ¬½ÓμÄμçÉÓ»ðÂ¼İñ»úÉİ¹Ù¿´»ðÂ¼ÖÆμçÄÔİÖÊ¾¼£¬¿ÉÆδóÄ´È,´Ñ¿¿ò¿£

´È,´Ñ¿¿ò±»ÆδóÄÊ±£¬μçÄÔİÖÊ¾¼¼²ÉÓÄμçÉÓÉèÖÄ¿£μçÉÓÉèÖÄ·Ö±æÄÊ°ÍÈ
ϕΔÄÄÊ¾¼ùμίÓÚÆÖÍ´μçÄÔ¼àÊÓÆ÷ÉèÖÄ¿£½¿μίμÄËϕΔÄÄÊ¿ÉÄÜμ¼ÖÄİ¼İóìøÉÁ,üÄ÷İÖ¿£

¾¼, æ: ÓÐÐ©μçÄÔ¼àÊÓÆ÷¿ÉÄÜ²»Ö§³ÖÖÄÓÚÄ·ÖÞÖÆÊ½μçÉÓ»úÉèÖÄμÄ50 Hz ´¹Ö±È
ϕΔÄÄÊ¿£ÓÐÐ©¼àÊÓÆ÷ÖÚ²ÉÓÄ Öâ, öËϕΔÄÄÊ±ÈöÖÄ»á±»»Ù»μ¿£İêİ, ÈμÄ÷¼û¼àÊÓÆ÷ÈμÄ÷ÎÄ¼¿£

μçÊÓ»úÖÆÊ½±ê×¼

μψ»÷ÕâÐ©¼üÅψÖÐμÄÖ»_öÀ´±êÃ÷ÖëμçÄÖÁ¬½ÓμÄμçÊÓ»ðÂ¼İñ»ú²ÉÓÄμÄμçÊÓ»úÖÆÊ½±ê×¼:

n **NTSC** -- Ê¹ÓÄμØÇøÖÐ°üÀ´±±ÄÀ°ÍÊÖ±¾¼ı£

n **PAL** -- Ê¹ÓÄμØÇøÖÐ°üÀ´Ä·Öρ°ÍÖÐ¹úı£

Èç¹úÑıÖñμÄμçÊÓ»úÖÆÊ½²²»¶Ô£¬μçÄÖÊä³öμÁ¼ıóÓúμçÊÓ»ú»ðÂ¼İñ»úÉİ¿ÉÄÜ¾ıİρ·Öý³£İÖÊ¾¼»ðÂ¼Ö
Æı£²İÖÄμçÊÓ»ðÂ¼İñ»úËμÄ÷İÄ¼ıρÀ´È·¶ÆäÖÆÊ½±ê×¼¼ı£

Β¼¶µçÊÓÉèÖÃ

µ¥»÷´Ë°

´Å¥ÒÔµ÷Õû, Β¼¶µçÊÓÉèÖÃ; £ÕâÐ©ÉèÖÃÖ»Ó°ÏìÁúÓÚµçÊÓ»ðÀ¼Íó»ύÉÏËζ´¼ûµÄ»ðËùÀ¼ÖÆµÄÄ
ÚËÝ;£

½öµ±ÆδÓÃÏÖÊ¾¼µçÊÓÉÏµÄÏÖ¾£¬²çÇÒµ±Ç°ËùÑ;µÄµçÊÓ±ê×¼±»Ó;ÓÃË±£¬´Ë°´Å¥²Å;ÉÓÃ;£

²¼¼û...

∅ [Β¼¶µçÊÓÉèÖÃ -- ½°Öé](#)

Β¼µçÊÓËèÖÅ -- ½"Òé

MatroxÄ-ËÏµÄ, Β¼µçÊÓËèä³öËèÖÅ£-¶ÔÔÚµçÊÓËÏ¹Ú¿´´ó¶àËÿµçÄÔÏ¼Íó¶¼ËÇºÛºÄµÄ(ËçµçÄÔÓÏÏ-»ðWindows×ÄÅæ)

¿£»ùÓÚ²¶·ÄµÄÖÆË½±ê×¼£-Ä³Ð©, Β¼µçÊÓËèä³öËèÖÅ£-¿, ùËËÓÄÓÚ¹Ú¿´Ë«ÆÄÄ»ËÓÆµ(ËçÊÓÆµÏÄ¼þ);£ÖâÐ©ËèÖÅËÇ£º

n **NTSC**

- ÁÁ¶Ë: 180
- ¶Ô±Ë¶Ë: 234
- ±¶º¶¶Ë: 137
- Ë«¶Ë: 0

n **PAL**

- ÁÁ¶Ë: 167
- ¶Ô±Ë¶Ë: 255
- ±¶º¶¶Ë: 138
- Ë«¶Ë: 0

×çÖâ: Í»¶µÄÄÏËµÄËèÖÅ£-ÖÅ»§¿ËÄÛÒ²ÐèÒ³ÔÚµçÊÓËÏµ÷ÕùËèÖÅ¿£´ó¶àËÿÓÄ»§ËÓÆµËè±, ÖÐÄ-ËÏµÄÄ¶Ë;ç¶Ô±Ë¶Ë;ç±¶º¶¶ËËË«¶ËËèÖÅ¶¼Ò³±Ë²¶·ÄÖÆË½±ê×¼, Β;£ÖâÐ©ËèÖÅ¶Ô¹Ú¿´ËÓÆµÐÄºÄºÛºËË£-µ«Ë²»ËËË¹Ú¿´µçÄÔÏ¼Íó¿£(Öâ¾¼ËÇMatroxÄ-ËÏµçÊÓËèä³öËèÖÅµÏÓÚÄÏËèËÓÆµËèÖÅµÄÒð);£¹ØÓÚµ÷ÕùµçÊÓËèÖÅµÄËËË, ÐÄÏç£-Çè²ÏÖµçÊÓ»úµÄÓÄ»§ËÖ²á¿£

Í¼ĪŌĒÁ¿Ñĵİİ

Ê¹ÓĀŌâĐ©¿Ø¼pÒŌ,ü,ÄμçÊÓÍ¼İñŌĒÁ¿Ñĵİİ;£

ŌâĐ©¿Ø¼p²»Ó°İİ¼ÆĒã»úμĀ¼àÊÓÆ÷;£

¿1¼í0ÉÁ

ÆóÁ´Ë, Ñ;¿ò¶ÔÖëμçÄÔÁ→½ÓμÄμçÊÓ»ú»òÂ¼íñ»ú²ÉÓÃ "¼ðÉÙì0ÉÁ"
¿0ÖÆ¹ÄÜ;£ÖâÓÐ¿ÉÄÜ,Ä½0í¼íñÖÉÁ¿;£

Öâ,ö¿0ÖÆ²»Ó°ìμçÄÔ¼àÊÓÆ÷;£

°Ú°×

ÆóÁ´Ë, ÑîàÀ´ÏÊ³¼»ðÂ¼ÖÆÓëμçÄÔÁ→½ÓμÄμçÊÓ»ðÂ¼ĩñ»úμÄ°×ÊÓÆμ;£

Öâ, ö¿ØÆ²»Ó°îμçÄÔ¼àÊÓÆ÷;£

Ç¿»~ĪÄ×Ö

ÆðÓÄ´Ë, ´Ñ¿ðÀ´ÉÔĐÍÇ¿»~ÖëμçÄÔÁ¬½ÓμÄμçÊÓ»úÉĪμÄĪÄ×ÖĪÔÊ¾Δ§¹û
(»ðÓëμçÄÔÁ¬½ÓμÄÄ¼Īñ»úÄ¼ÖÆĪÄ×ÖμÄΔ§¹û);£ÀúÓÄÖâ, ðĐÔÄÜ£-ĪÄ×ÖĪÔÊ¾¿¿ÉÄÜ, üĪÉÄ÷ÇâĪú;£

Èç¹ûÄú²»ĪĪĪμçÄÔ·ç³öμÄμçÊÓĐÄ°Ä±»Èç´Ëμ÷Öû£¬¿ÉÇâ³ý´Ë, ´Ñ¿ðÑ¿Ôñ;£

Öâ, ö¿ØÖÆ²»Ó°ĪμçÄÔ¼àÈÓÆ÷;£

Έα³ομçÀÀÀ±ð

ÓÃ´Ë¿ð×çÃ÷ÃúÓÃÀ

´Á¬½ÓμçÀÔÊÓÆμËä³ðíμçÊÓ»ú»ðÀ¼íñ»úμÃμçÀÀÀðÍ;£ÓÚíÀÁΔÀàðÍÖĐÑ;ÔñÒ»í:

n »ìíĐÍ»ðS-ÊÓÆμ -- ´ú±í»ìíĐÍ»ð S-
ÊÓÆμμçÀÀ;£ÖâÊÇ×í³£ÓÃμÀ»ÖÖ£¬ÓÊÆäÔÚÀ·ÖΡÒÍáμÃμØÇø;£

n **SCART** - ,´ìíĐÍ -- ´ú±í´ø»ìíĐÍÊÓÆμÁ¬½ÓÆ÷μÃSCART μçÀÀ;£

n **SCART - RGB** -- ´ú±í´øRGBÊÓÆμÁ¬½ÓÆ÷μÃSCART μçÀÀ;£

μϵÉÓ¼ĪóÉèÖÄ

ÓÄÇåμϕ

¿òÑ;ÔñÒ»_öμϵÉÓ»ú¿ØÖÆÀàĐÍ£-È»ºóÓÄÓÍ±ê_Ä±äÖâ_ö¿ØÖÆμÄÉèÖÄ;£ÖâĐ©¿ØÖÆÓ°Īμ½ÓÚÓëμϵÄ
ÔÁ-½ÓμÄμϵÉÓ»ðÄ¼Īñ»úÉĪÚ¿´»ðÄ¼ÖÆμĪ¼ĪóĐ\$¹ú;£

ÖâĐ©¿ØÖÆ²»Ó°ĪμϵÄÖ¼àÉÓÆ±;£

×ϕÖâ: ¶Ö²»Ī-ÖÆÉ½±ê×¼μÄμϵÉÓ»ú (NTSC »ðPAL) , ±±£´æ²»Ī-μÄ¼ĪóÉèÖÄ;£

ÖØÄËùÓĐİ¼İóÉèÖÄ

μ¥»÷ 'Ë¼üÄΨÀ' »¹ÔÓëμçÄÔÁ¬½ÓμÄμçÊÓ»ú»ðÂ¼İñ»úμÄÉèÖÄ¼£ÉèÖÄ¼«»¹Ôμ¼ËËüÄÇμÄÔ¼ÉèÖμ¼£

»¹ÔÉèÖÄ²ç²»Ó°İμçÄÔ¼àÊÓÆ÷¼£

DualHead

É¹ÓÃ´ÊÊðÐÔÔ»ÀÀ±íÔÔ¿ØÖÆ Matrox Í¼ÐÎ¿´µÄ DualHead

¼ÄÜ¿ÆÀúÓÃÕâÐ©¼ÄÜÆ¬Ò»¿éÍ¼ÐÎ¿´¿ÉÔÔÍ¬Ê±¿ØÖÆÁ½¿öÏÊ¾ÆÁ¿Óö Matrox

Í¼ÐÎ¿´ÏàÀ¬µÄµÚ¶¿öÏÊ¾Æè±¿¿ÉÔÔÊÇ´«Í³µÄ¼ÆËä»ú¼àÊÓÆ÷ (CRT)

¿Æ½°ã¼àÊÓÆ÷¿µçÊÓ»ú»ðÊÇÁ¼Ïñ»ú¿

ÓÐ¹Ø´ÊÊðÐÔÔ»ÀÀ±íÊÏ¿¿¿Ø¼µÄÐÄÏ¿Æ¬¬Çè²¼úÉÏÏÏÏÏà¹ØµÄ°ÏÖ¿¿

½öµ±ÄúÉ¹ÓÃµÄ Matrox Í¼ÐÎ¿´¾ßÓÐ DualHead Ö§³ÖÊ±Æ¬´ÊÊðÐÔÔ»ÀÀ±í²¿¿ÉÓÃ¿

½ûÓÃ DualHead

Ñ;Ôñ´Ë°´Å¶ÒÔ½ûÓÃ Matrox

Í¼ÐÍ¿´´µÃ,´´ÖúÍÔÊ¾/ÆÁ¿£ÍªÊ¹ÕâÏ,ü,ÄÉúÐ§£¬¿ÉÄÜÐèÒªÖÐÄÆô¶´¼ÆËã»ú¿£

Ëç¹û²»Ê¹ÓÃ,´´ÖúÍÔÊ¾/ÆÁ£¬¾¼½«Æä½ûÓÃ¿£Õâ¿ÉÄÜ»áÊ¹Ö¬ÏÔÊ¾/ÆÁµÄÐÔÄÜÁÔÓÐìá,ß¿£

DualHead ¿ËÄ¡¡¢DVDMax »ðËö·Ä

Ñ¡Ôñ´Ë°´Å¶ÒÔË¹ÓÃ"DualHead ¿ËÄ¡"¡¢"DualHead Ëö·Ä"»ð"DualHead
DVDMax"¹¡ÄÜ¡£ÖâÐ©¹¡ÄÜË¹ÄúμÃÒÓÍ-Ë±Ë¹ÓÃÄ½ì"Óë Matrox
Í¼ÐÍ¿"ÌàÄ-μÃÍÔË¾Ëè±, ¡£, "ÖúÍÔË¾Ëè±, ¿ÉÓÔËÇ´«Í³μÄ¼ÆËã»ú¼àËÓÆ÷ (CRT)
¡¢Æ½²°ã¼àËÓÆ÷¡¢¢μçËÓ»ú»ðËÇÄ¼ãñ»ú¡£

n ÀúÓÃ"DualHead ¿ËÄ¡"¹¡ÄÜ£-¿ÉÒÔÔÚ, "ÖúÍÔË¾ÆÁËÍ²é¿´Ö÷ËÔË¾ÆÁÄÚËÝμÄ, ±
±¾¡£ÖâÔÚÑÝË¾»ðÓÃμçËÓ»úíæÓËË·Ë±·Ç³£ÓÐÓÃ¡£

n ÀúÓÃ"DualHead Ëö·Ä"¹¡ÄÜ£-¿ÉÒÔË¹ÓÃ, "ÖúÍÔË¾ÆÁÄ´²é¿´Ö÷ËÔË¾ÆÁÖÐ·Ä´óμÄÇøÓð¡£

n ÀúÓÃ"DualHead DVDMax"¹¡ÄÜ£-¿ÉÒÔÔÚÖ÷ËÔË¾ÆÁËÍμÃÒ»_ö´°¿ÚÖÐ²¶·ÄËý×ÖËÓÆμ£-Í-Ë±
£-ÒÚμçËÓ»úËÍ²é¿´_ÃËÓÆμ¼ãñμÄË«ÆÁÍÔË¾¡£

¿¼ú...

∅ [Ë¹ÓÃ DualHead ¿ËÄ¡](#)

∅ [Ë¹ÓÃ DualHead DVDMax](#)

∅ [Ëö·ÄÑ¡Ë](#)

DualHead 1 à 10 3/4

Ñ;Ôñ 'É° 'Á¶ÒÔÔÚ Windows xÄÄæÉÏí¼Ó, "ÖúíÔÊ¾ÆÁ;£, "ÖúíÔÊ¾ÆÁÉè±, ¿ÉÒÔÊÇ
'«Í³µÄ¼ÆËä»ú¼àÉÓÆ÷ (CRT);çÆ½°â¼àÉÓÆ÷;çµçÉÓ»ú»ðÊÇÄ¼íñ»ú;£

Ò²ÆδÓÃ»ð½úÓÃ 'É¹;ÄÜ£-ÐèÒ²ÖÐÄÆδ¶¼ÆËä»ú;£ÔÚ Windows 95 ÖÐ£- 'É° 'Á¶²»¿ÉÓÃ;£
£"Windows 95 ²»Ö§³Ö¶àÆÁíÔÊ¾;££©

ÀúÓÃ, Ä¹;ÄÜ£-Windows ÔÚÊ¹ÓÃ Matrox Í¼ÐÍ¿ "É±¾ÍËçí-Ê¹ÓÃÄ½¿é¶ÄÁçµÄ¼ÐÍ¿ "Ö»Ñù;£Ê¹ÓÃ
Windows ¿Ø¼þ¿ÉÒÔµ÷Ôù, "ÖúíÔÊ¾ÆÁµÄíÔÊ¾ÆèÖÃ;£ÓÐ¹Ø¶àíÔÊ¾ÄÆ½µÄ, ü¶àÐÄíç£-²Í¼ú
Windows 98/2000 °íÖúÖÐµÄ"¶àíÔÊ¾Æ÷ Ö§³Ö";£

²Í¼ú...

Ø [DualHead 1 à 10 3/4 -- ¾ÖïÐÔ](#)

DualHead ¶àĪŌÊ¾ -- ¾ŌĪÞĐŌ

"DualHead ¶àĪŌÊ¾"1;ÄÜ¾ßŌĐŌ»Đ©Èõµă;ıƷ·ÇÁıĐĐŌ,Ä÷ƒ-ŌâĐ©Èõµă½öŌ°Ī, "ŌúĪŌÊ¾ÆÁƑ°

n ½ö;ÉŌŌŊ;Ōñ 16 Ī»»ð 32 Ī»µ÷É«°ăıƒ

n Matrox Èõ·Ä1;ÄÜ (PixelTOUCH) ²»ıÉŌÄıƒ

n Èó±ê¹â±êĪÈ«ŌÉÉı¼p»æŌÆıƒŌð´Èƒ-µ±Èó±ê¹â±êĪ»ŌúĪŌÊ¾ÆÁŌĐŌŷŌúıĪÈÛÈ
çĐÄµÄÇŌðđƒ`Èçƒ-ÈŌÆµ´°ıÚƒ©È±ƒ-ÈÛıÉÄÜ»áÉÁÈ,»ðĪŌÊŞıƒ. Windows 2000 -- ¶Ō,Ä°æ±¾
Windowsƒ-Ō÷ĪŌÊ¾Æ÷Ōı, "ŌúĪŌÊ¾Æ÷µÄÈó±êŌ,ŌéĪÈ«ŌÉÉı¼p»æŌÆıƒ

n ŌëŌ÷ĪŌÊ¾ÆÁà±Èƒ-ı, "ŌúĪŌÊ¾ÆÁµ×ı´ŌĪŌÊ¾·Ō±æÄÈŌı´ŌÉçĐÄÄÈ»á½Īııƒ

n ıÉÄÜ»áĪÞŌÆÈŷ×ŌÈŌÆµ²ŷ·Ä1;ÄÜ

n Ō÷ĪŌÊ¾ÆÁµÄĐŌÄÜıÉÄÜÄŌŌĐĪÄ½µıƒ

n ²»ŌŞŌ Sonnetech ²ÈÈ« ³ĪĐðƒ-´ÈÈ±¾´È¹ÄúµÄ Matrox PowerDesk °æ±¾üÄ"ŊŌÉ«
ÈĐŌŌ»ÄÄ±ıƒ-´È±Ō²²»ıÉŌÄıƒ

n Windows 98 -- ĪÞÄŪÈ¹ŌÄŌĪŌŌı¼ĐĪı´ı¼ŌĪŌÊ¾Æ÷Çŷ¶³ĪĐðƒ-ı,Ä°æ±¾µÄ Windows
Īıı³Ō»ŌŞŌ¾ÆÈă»úŌ÷ĪŌÊ¾Æ÷µÄ OpenGL Ī¼Īñ¼ŌÈÛ·½È½ıƒ

n Windows 98 -- Ī¼ĐĪÄŪ´æŌŪŌ÷ĪŌÊ¾ÆÁŌı, "ŌúĪŌÊ¾ÆÁŌ@¼ă¾¼ù·ŌıƒÄŷÈçƒ-Èç¹ŪÄŪŌĐŌ»ıÉ 16
MB µÄı¼ĐĪı´ƒ-ŌðŌ÷ĪŌÊ¾ÆÁŌı, "ŌúĪŌÊ¾ÆÁµÄıÉŌÄı¼ĐĪÄŪ´æ¾üĪ 8 MBıƒŌð´Èƒ-×ı
´ŌĪŌÊ¾ÄŪÄııÉÄÜ»áÈÛµ½Ō°Īıƒ

n Windows 98 -- ŌÉŌŪ,Ä°æ±¾ Windows Īıı³µÄĪÞŌÆƒ-Èð¼ÆÈă»úŌĐ²×°ÁÈ¶à,ŌĪ¼ĐĪı´
(Ī¼ĐĪı´ı´ıÉÄÜÄŪŌŌŪ¼ÆÈă»úŌ÷°ăŌĐƒ-ıÉŌŌÆŌÄ»ð½ŪŌÄıƒ)ƒ-ŌðDualHead
¶àĪŌÊ¾¹;ÄÜĪÞĐŞıƒ

n Windows 2000 -- ,Ä°æ±¾µÄ Windows Īıı³½«ŌŞŌ DualHead
Ī¼ĐĪı´ı´µÄŌ÷ĪŌÊ¾Æ÷Ōı, "ŌúĪŌÊ¾Æ÷µ±×÷µŷ,ŌĪŌÊ¾Æ÷ƒ"¶Ō Matrox
ĪŌÊ¾Çŷ¶³ĪĐðŌðÇŌ·ŌÄ½,ŌĪŌÊ¾Æ÷ƒ©ıƒ½á¹Ū, ŌâĐ©ĪŌÊ¾Æ÷¾-
³ƒÈ¹ŌÄĪıı-µÄ·Ō±æÄÈŌıµ÷É«°ăÉèŌÄıƒ¶ŌÇŌŌŪ Windows
×ÄÄæŌĐƒ-ĪŌÊ¾Æ÷µÄĐéÄâı´ŌÄ×ŪÈÇıàÄŪÇŌıà»ŷ¶ŌÆèıƒ

¶àĭÔÊ¾ÉèÖÄ

¶ÔÄ³Ð©°æ±¾µÄWindows£¬µ¥»÷,Ä°'Å¥ÒÔµ÷Õû DualHead ¶àĭß³ĭĭÔÊ¾ÉèÖÄ;£

¶ÔÄ³Ð©°æ±¾µÄ Windows£¬½öµ±ÑĭÖÐDualHead ¶àĭß³ĭĭÔÊ¾ °'Å¥Ê±£¬,Ä°'Å¥²ÅÓÐÐ§;£

²ĭ¾û...

∅ [DualHead ¶àĭÔÊ¾ -- ¾ÖĭÐÔ](#)

ÄÊ½ËμÃ÷

ÕàÊÇ¶Ôμ±Ç°ËùÑ;ÄÊ½μÄËμÃ÷;£

Ê¹ÔÃ DualHead DVDMax

ÆðÓÃ´Ë, ´Ñ;çðÒÒÓÚÖ÷ÏÔÊ¾ÆÁËÏµÄÒ»_ö´ºçÚÖÐ²¥·ÅËý×ÖÊÓÆµ£¬Í¬Ê±£¬ÒÓÚÖë Matrox
Í¼ÐÏ;´ÏàÀ¬µÄµçÊÓ»úËÏ´éç´, ÆÊÓÆµÍ¼ÏÏµÄË«ÆÁÏÔÊ¾¼;£

´Ë¹;ÄÜÓÚ¾±, ÏÃÄÐÏð¼pÊ±Ê¹ÓÃ£º(1) Ñ;ÔñÁË**DualHead çËÄ;çDVDMax »ðËõ·Å´**Å¥

£¬(2)ÆðÓÃÁË´Ë, ´Ñ;çð£¬(3) ½«µçÊÓ»ú»ðÀ¼ÏÏ»úÖë Matrox

Í¼ÐÏ;´µÄµÚ¶¼àÊÓÆ÷Á¬½ÓÆ÷ÏàÀ¬£¬(4)

µ±Ç´µÄÏÔÊ¾ÉèÏÃ£´·Ö±æÁËÏµ÷É«°â£©²»ý, ß£¬(5)µ±Ç´´Ë¹ÓÃ"DualHead Ëõ·Å"¹;ÄÜ£¬ÒÓ¼° (6)

Ê¹ÓÃ Matrox Í¼ÐÏ;´µÄÊÓÆµ,², Ç¹;ÄÜ²¥·ÅËý×ÖÊÓÆµ;£Ê¹ÓÃÊÓÆµ,², Ç¹;ÄÜµÄ³ÏÐð°üÀ´ Microsoft Media
Player;çZoran SoftDVD ¼°Ê¹ÓÃ ActiveMovie »ð DirectX Media µÄÆäËÛ³ÏÐð;£

´Ë¹;ÄÜ²»ÄÜ

´Ï;ÁË¹ÓÃ»úÓÚÓ²¼pµÄÑ¹ËðÆ÷£¬½âÑ¹ËðÆ÷½øÐÐ»ð·ÅµÄÊÓÆµ;£µ«ËÇ£¬çËÄ;çÉÖÖµ¥¶ÏÀÓµçÊÓ»úÉ

Ï½øÐÐ×Ô¶Ï´Ë«ÆÁËÏµ»ð·Å;£ÁýËÇ£¬¬ÀÔÃ Matrox Rainbow Runner G ÏµÄËÊÓÆµ±à¼ç´µÄ MJPEG

ÊÓÆµ»ð·ÅÏ§³Ö£¬çËµ¥¶ÏÀÏ§³Ö, Æ¹;ÄÜ;£

½öµ±Ñ;ÔñÁË**DualHead çËÄ;çDVDMax »ðËõ·Å´**Å¥Ê±£¬´Ë, ´Ñ;çð²;çÊÓÃ;£

²¼¼û...

ø [DualHead DVDMax -- ½´Òé](#)

¿EÄiÑiî

μ¥»÷ 'Ë° 'Å¥ÒÔμ÷Õû" DualHead ¿EÄi"Ñiîi£

½öμ±ÑiÕñÁË DualHead ¿EÄiçDVDMax »òËõ·Å° 'Å¥£→²çÇÒÆôÓÃÁËË¹ÓÃ DualHead ¿EÄi.
'Ñi¿òË±£→'Ë° 'Å¥²Å¿ÉÓÃi£

DVDMax Ñjî

μ¥»÷ 'Ë° 'Å¥ÒÔμ÷Õû"DualHead DVDMax"Ñjî;£

½öμ±ÑjîÕñÁËDualHead ¿ËÂjîçDVDMax »òËõ·Å° 'Å¥£→?çÇÒÆôÓÃÁËË¹ÓÃ DualHead DVDMax,
'Ñjî;ðË±£→'Ë° 'Å¥?Å¿ÉÓÃ;£

¿¼û...

∅ [DualHead DVDMax -- ½" Òé](#)

DualHead DVDMax -- 1/2" Öé

ÈðμçÊÓμÄ³πζι±ÈÓë, Áí¼ΔÍζι²»Æ¥Åä£¬μçÊÓÉïμÄÊÓÆμí¼ĩñ»á±»Ñ¹±â¶±äΔÎ;£μ÷ÕúÏÔÊ¾Çë°
´ÒÍÁ²½Öè: (1)Çëμ¥»÷ **DVDMax** Ñ;ĩñ, (2)Ñ;Ôñ ±£³Ö×Ý°á±È, (3)Ñ;ÔñμçÊÓ×Ý°á±È£´4:3 »ð 16:9 --
¶àÊýμçÊÓÍ³ 4:3£©, (4)Ñ;Ôñ »ùÓÚÊÓÆμ´ºζÚ´óΔ;¼ì²â, È»ºó (5)μ¥»÷ **È·¶** »ð **Ó;ÓÄ**
ÒÔÊ¹_ü_ÄÉúΔ§;£

DualHead Zoom -- ÌþÖÆ

DualHead Ëð·Å¹;ÄÜ²»ÄÜÏÔÊ¾Ê¹ÓÃ Matrox

Í¼ÐÍ¿ ``ÊÓÆµ,², ÇÌØÐÔµÄÊý×ÖÊÓÆµ;£ÐÍ¶àÊÓÆµ»Ø·Å³Ðð¶¼Ê¹ÓÃÊÓÆµ,², ÇÌØÐÔ;£Èç¹úDualHead
Ëð·Å¹;ÄÜÓÃÓÚÄÇÐ©»ùÓÚÓ²¼µµÄÊÓÆµ,², ÇÇøÓð£¬ÔðÔÚ, ``ÖúÏÔÊ¾Æ÷ÉÍ,ÄÇøÓðÏÔÊ¾â´¿É«;£

μϚÊÓ»úËèÖÃ

μϚ»÷ÏÃÁÐ°´ÅϚÒÔμ÷Õú,β¼¶μϚÊÓ»úËä³öËèÖÃ;£

n **DVDMax μϚÊÓ»úËèÖÃ** -- μϚ»÷´Ë°´ÅϚÒÔμ÷Õú"DualHead
DVDMax"¹;ÄÜμÄ,β¼¶μϚÊÓ»úËä³öËèÖÃ;£μ÷ÕúÄ-ËÏμÄ DVDMax
μϚÊÓ»úËèÖÃ£-ÒÔ±ä²έ;´Ë<ÆÁËÓÆμ£"ÀýËç£-´ÓËÓÆμÏÄ¼p²έ;´£©;£

n **xÄÃæμϚÊÓ»úËèÖÃ** -- μϚ»÷´Ë°´ÅϚÒÔμ÷ÕúÆÕÏ"μÄ,β¼¶μϚÊÓ»úËä³öËèÖÃ;£ÖâÐ©ËèÖÃÓÁÓÚ"DualHead ¶àÏËË¼";ç"DualHead
;ËÄ;"»ð"DualHead
Ëö·Ä"¹;ÄÜ;£μ÷ÕúÄ-ËÏμÄxÄÃæμϚÊÓ»úËèÖÃ£-ÒÔ±äÓÚ²έ;´¼ÆËä»ú¼ÐÏ£"ÀýËç£-¼ÆËä»úÏÏ·»
ð Windows xÄÃæ£©;£

½öμ±,¨ÖúÏËË¼ÆÁËçμϚÊÓ»ú»ðÄ¼Ïñ»úË±£-ÖâÐ©°´ÅϚ²Ä;ËÓÃ;£

xçÖâ: Ëö,Ä±ä DVDMax

¹;ÄÜμÄ,β¼¶μϚÊÓËä³öËèÖÃ£-Òð½öμ±Ë¹ÓÃ,Ä¹;ÄÜË±ÖâÐ©ËèÖÃ²Ä»áÓÃμ½;£²»Ë¹ÓÃ DVDMax ¹;ÄÜË±
£-²ËÓÃxÄÃæμÄμϚÊÓËä³öËèÖÃ;£

Χρήση του Office 2016

Εξέρχεται από την κατάσταση ύπνου με το πάτημα του κέρσιμου κλειδιού ή του κλειδιού Windows. Η κατάσταση ύπνου ενεργοποιείται αυτόματα μετά από 15 λεπτά αδράνειας. Η κατάσταση ύπνου μπορεί να διακοπεί με το πάτημα του κέρσιμου κλειδιού ή του κλειδιού Windows. Η κατάσταση ύπνου μπορεί να διακοπεί με το πάτημα του κέρσιμου κλειδιού ή του κλειδιού Windows. Η κατάσταση ύπνου μπορεί να διακοπεί με το πάτημα του κέρσιμου κλειδιού ή του κλειδιού Windows.

Εξέρχεται από την κατάσταση ύπνου με το πάτημα του κέρσιμου κλειδιού ή του κλειδιού Windows. Η κατάσταση ύπνου ενεργοποιείται αυτόματα μετά από 15 λεπτά αδράνειας. Η κατάσταση ύπνου μπορεί να διακοπεί με το πάτημα του κέρσιμου κλειδιού ή του κλειδιού Windows. Η κατάσταση ύπνου μπορεί να διακοπεί με το πάτημα του κέρσιμου κλειδιού ή του κλειδιού Windows.

Η κατάσταση ύπνου ενεργοποιείται αυτόματα μετά από 15 λεπτά αδράνειας. Η κατάσταση ύπνου μπορεί να διακοπεί με το πάτημα του κέρσιμου κλειδιού ή του κλειδιού Windows. Η κατάσταση ύπνου μπορεί να διακοπεί με το πάτημα του κέρσιμου κλειδιού ή του κλειδιού Windows. Η κατάσταση ύπνου μπορεί να διακοπεί με το πάτημα του κέρσιμου κλειδιού ή του κλειδιού Windows.

¾; ¿ÉÄÜ±£³Ö×íÓÄËϕΔÄÄË

ÈçÓΔ¿ÉÄÜ±£³Ö×íÓÄËϕΔÄÄË "DualHead ¿ÉÄ; "¿ÄÜÆóÓÄ'Ë, 'Ñ; ¿ò£¬òòóóó÷íóË¾ÆÁÉíÉ¹óÄ, βóó, "óóíóË¾ÆÁμÄË
ϕΔÄÄË; £½¿, βμÄËϕΔÄÄË»áÉ¹ÆÁÄ»μÄÉÁ¶±±äμÄ²»Ä÷íó; £½öμ±ó÷íóË¾ÆÁÉ¹óÄ 16 í»»ð 32
í»μ÷É«°áÉ±£¬¬²¿¿ÉóóÉ¹óÄ²»í¬μÄËϕΔÄÄË; £

Èç¹úí'É¹óÄ×í¾ÑμÄËϕΔÄÄË£"¾'£¬Çâ³ý'Ë, 'Ñ; ¿ò£¬¬»ðóβËùÉ¹óÄμÄËÇ 8 í»»ð 24
í»μÄμ÷É«°á£©£¬óðÁ½, öíóË¾ÆÁ½«É¹óÄíáí¬μÄËϕΔÄÄË£"Á½, öíóË¾ÆÁËù¹í¬ó§³óμÄ×í, βμÄË
ϕΔÄÄË£©; £Èç¹ú, "óóíóË¾ÆÁ²»ËÇ¾'²â¾
'óÄμÄ¾ÆË»ú¾àÉóÆ÷£¬óðÁ½, öíóË¾ÆÁ¾ùÉ¹óÄ±ê×¾μÄ 60 Hz '¹ó±Ë
ϕΔÄÄË£»Ëç¹ú, "óóíóË¾ÆÁËÇμçÉó»ú»ðÁ¾íñ»ú£¬óðÁ½, öíóË¾ÆÁ¾ùÉ¹óÄμçÉó»úÉèóÄ; £μçÉó»úÉè
óÄμÄ·ó±æÄË³íËϕΔÄÄË±Éò»°äμÄ¾ÆË»ú¾àÉóÆ÷ÉèóÄóμ; £

**¾, æ£º óðð©μçÄó¾àÉóÆ÷¿ÉÄÜ²»ó§³óóóóóó·óðóÆË½μçÉó»úÉèóÄμÄ50 Hz '¹ó±Ë
ϕΔÄÄË; £óðð©¾àÉóÆ÷óó²Éóó óä, öËϕΔÄÄË±Éóóó»á±»»ú»μ; £íéí, ÈμÄ÷¾ú¾àÉóÆ÷ÈμÄ÷íÄ¾; £**

¿í¾ú...

ø ¾; ¿ÉÄÜ±£³Ö×íÓÄËϕΔÄÄË -- ¾óóóðð

ΈφΔΑΑΈ¾;ζΕΑÛ±£³Ö×íΟΑΈφΔΑΑΈ -- ¾ÖİΠΔÔ

Èç¹úÔÚÖ÷ÏÔÊ¾/ÆΑΉ΄ " ÖúÏÔÊ¾/ÆΑ¾/ΒÓΔ²»Í-ΈφΔΑΑΈμÄÇέζöÏÄÊ¹ΟÄ" DualHead
ζΈΑ;¹;ÄÛ£-ÔðÁ½, öÏÔÊ¾/ÆΑ¹¼ÓΔÔÏÄÊöμã£º

n Êó±ê¹â±êíêÈ«ÓÉÈí¼þ»æÖ/£;£Òð´Έ£-μ±Êó±ê¹â±êí»ÓÚÏÔÊ¾/ÆΑÔΔÏýÔÚζ)ÈÛÈ
φΔΑμÄÇøðð£¨ΈçÊÓ/£μ´ºζÚ£©Έ±£-ÈÛζΕΑÛ»άΕΑΈ, »ðÏÛÊ§;£

n ×Ï, ßÏÔÊ¾/Ö±æÄÊÊÛÁ½, öÏÔÊ¾/ÆΑΈùÖ§³ÖμÄ·Ö±æÄÊμÄ¹²Í-ÏΠÖ/£;£

n ζΕΑÛ»άÏΠÖ/ÆÊý×ÖÊÓ/£μ²¥·Ä¹;ÄÛ

n ÏÔÊ¾/ÆΑΔÔÄÛζΕΑÛÄÔÓΔÏÄ½μ;£

n ²»Ö§³Ö Sonnetech ²ÊÉ« ³ÏΔð£-´ΈÊ±¼´Ê¹ÄúμÄ Matrox PowerDesk °æ±¾°üÄ¨ ÑÖÉ«
ÊðΔÔÏ»ÄÄ±í£-´Έ±íÔ²²»ζΈÓÄ;£

ÈÈ¼ü

μ¥»÷ 'È° 'Å¥ÒÈ¶" Òâ»ð,ü,Ä Matrox PowerDesk ¼ÄÜºíÑ;íμÄ¼üÄì¼¼¼ü;£

ύΈæΈó±ê¹â±ê

ÔÚ"DualHead

Ëö·Å"¹;ÄÜÖĐ£¬Èç¹ûÒªÊ¹, "ÖüïÔÊ¾¼ÆΑÖĐμÄËö·ÅÇøÓò, ύΈæÖ÷ïÔÊ¾¼ÆΑÉïμÄΈó±ê¹â±ê£¬Ó;ÆδóÃ´Ë,
´Ñ;ζò;£

Ê¹Ëð·ÅÇøÓð¹â»¬

Èç¹ùÒ²½«Êý×ÖÉ, Ñ;Ó;ÓÃÓÚ³öïÖÔÚ, "ÖúïÔÊ¾ÆÁÉïμÄËð·ÅÇøÓð£¬îª" DualHead Êð·Å"¹;ÄÜÆðÓÃ´Ë,
´Ñ;¿ð;£É, Ñ;¹;ÄÜ¿ÉÊ¹ÏÊ¾¹â»¬£¬²
çÇÓÓÐÁúÓÚÒ»°ãÐÔÊ¹ÓÃ£¬ñø·ÇÉ, Ñ;ÐÔËð·ÅÒð, üÊÊº¹½øÐÐí¼Íó±à¼;£

xÝ°á±È

Îª"DualHead

DVDMax"1;ÄÜÊ1ÓÃÕâÐ©¿Ø¼þ£-ÒÔÑ;ÔñÔÚ, "ÖúÏÔÊ¾/EA£"μçÊÓ»ú»ðÂ¼iñ»ú£©Éïμ÷ÕûÊý×ÖÊÓÆμ
´óÐ;μÄ·½Ê½;£

²¼û...

∅ [DualHead DVDMax -- ½"Ôé](#)

xÜÊÇμ÷½Úî³È«ÆÁ

Èç¹ùÒ³Êý×ÖÊÓÆμÔÚ, "ÖüĪÔÊ³⁄₄ÆÁ£" μçÊÓ»ú»ðÂ½₄Īñ»ú£©ÉĪÈ«ÆÁĪÔÊ³⁄₄£-Ñ;Ôñ´È°´Åψ;£

Èç¹ùÑ;ÔñÁĒ´È°´Åψ£-ŋøÊý×ÖÊÓÆμÔ
´μÄ×Ýºá±ÊÓë, "ÖüĪÔÊ³⁄₄ÆÁ²»Ī-£-ÔðÔÚ, "ÖüĪÔÊ³⁄₄ÆÁĪ½øĐĐ²éç´Ê±£-ÊÓÆμçÉÄÜ»á³ĒĪÔĪ³À-
³π»ðĒøŋĪ;£

±f³Ö×Ýºá±È

Èç¹úïèÈÃËý×ÖÊÓÆμÔ´ÔÚ, "ÖúÏÔÊ¾ÆÁ£" μçÊÓ»ú»ðÂ¼ïñ»ú£ ©ÉÏÏÔÊ¾Ê±±f³Ö×Ýºá±È£ ¬Ñ;Ôñ´È°´Å¥
j£

Èç¹úÑ;ÔñÁË´È°´Å¥£¬¶øËý×ÖÊÓÆμÔ
´μÃ×Ýºá±ÈÓè, "ÖúÏÔÊ¾ÆÁ²»Í¬£¬ÔðÔÚ, "ÖúÏÔÊ¾ÆÁË»á³ðÏÖºÚ±ß;£

μϵĒÓ»ú×Ÿ°á±Ē

´ÓĪÁÁĐ°

´ÁϣÖĐÑĵÔñÒ» , öĒ-òÔÖ , Ā÷Īª , ¨ÖúĪÔĒ¾¼ÆÁĒÛĒ¹ÓĀμĀĒÓÆμĒĒ± , Ē¨ μϵĒÓ»ú»ðĀ¼Īñ»úĒ © ×Ÿ°á±Ēĵ

n **4:3 Ē¨±Ē×¼Ē** © -- ÓĀÓÚ±Ē×¼μϵĒÓ»úĵ

n **16:9 Ē¨ĵĪÆĀĒ** © -- ÓĀÓÚĵĪÆĀĀ»μϵĒÓ»úĵ

Èç¹úĪ´ÑĵÔñÖÿĒ·μĀ° ´ÁϣĒ-òòÓÚ , ¨ÖúĪÔĒ¾¼ÆÁĒĪ½øĐĐ²éĵ ´Ē±Ē-ĒÓÆμĵĒÄÜ»á³ĒĪÖĪÀ³»ðĒöĪĵĵ

Β¼¶ÉèÖ

Ê¹ÓÃÏâÐ©¿Ø¼µ÷Õû"DualHead

DVDMax"¹;ÄÛµÄ,Β¼¶¶ÉèÖ;£ÏâÐ©ÉèÖ½ö°ìÈÓÆµÔÛ, ``ÖúíÔÊ¾ÆÁ£"µçÉÓ»ú»ðÀ¼ĩñ»ú£©ÉíµÄíÔÊ
¾·½Ê½;£

Èç¹úÔÚÊ¹ÓÃÏ¶"µÄÊÓÆµ²·Å³ìÐðÊ±³öíÔÊìà£→³

¶ÊÔµ÷ÕûÏâÐ©ÉèÖ;£¶ÓÓÚÒ»öÊÓÆµ²·Å³ìÐðÊÊ¶µÄÉèÖ¶ÓÁíÒ»ö²»Ò»¶"ÊÊ¶;£ÓÐ¹Ø, ù¶àµÄÄí¶
£→Çè²¼ûÄ¿, ö¿Ø¼µµÄÉíÄíà¹ØµÄ°íÔú;£

±f³ÖÖ´¼δ¼

ÆδóÁ´Ë, ´Ñ;¿δòÔÊ¹ÓÃÊÓÆμ²Ψ·Å³ìÐδμ¼δ¼ÉèÖÃ;£ÐèÒ³î³Ã³Ð©ÊÓÆμ²Ψ·Å³ìÐδÆδóÁ
´ËÑ;î£-òÔ±ãóÚ, ´ÖúíÔÊ¾ÆÁ£´´μçÊÓ»ú»δÀ¼íñ»ú£©ÉíÖýË·μØíÔÊ¾ÉÓÆμ;£

Èç¹úÆδóÁÁË´ËÑ;î£-òδÊÓÆμ»Ø·ÅÐÔÄÜ¿ÉÄÜ»áÓÐËùíÁ½μ;£¶ØÇÒ£-òÚÊ¹ÓÃ³Ð©ÊÓÆμ²Ψ·Å³ìÐδÊ±
£-Èç¹úÊÓÆμ

´º¿Ú±»²¿·Ö,²,Ç»δ¼δÇÐ£-òδ,´ÖúíÔÊ¾ÆÁÉíμÄÉÓÆμíÔÊ¾Ò²¿ÉÄÜ»á±»²¿·Ö,²,Ç»δ¼δÇÐ;£

½δΟÚÒ³Äæìø¶Ê±μ÷½Ú

ÆδóÄ´Ë, ´ÑìζδòÒîá, βÄ³Ð©ÊÓÆμ²ϣ·Ä³ìÐòμÄÊÓÆμ»Ø·ÅÐÔÄÛì£

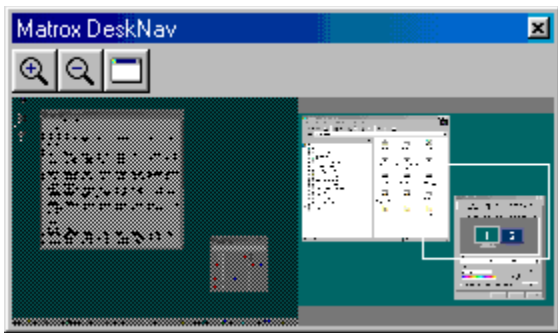
Èç¹ûÊÓÆμí´ÄÛÔÚ, ´´ÖúíÔÊ³⁄₄ÆÁÆ´´μçÊÓ»ú»δÄ¹⁄₄ĩñ»ύ£©ÉíÏýË·μØ, üÐÄÆ¬Çå³ý´Ë,
´Ñìζδì£Ò²³⁄₄ÍÊÇ£¬Èç¹ûÖ»ÍÔÊ³⁄₄ÊÓÆμμÄμÚÒ»Öì£¬»δðΒÊÓÆμÖìÖ»ÔÚÊÓÆμ
´ºζÚÒÆ¶¹Ê±, üÐÄÆ¬¬ÔδÇå³ý, Ä, ´Ñìζδì£

Ε¹ΟÃ»ùÓÚÓðμÄμ÷½Ú

ÆðÓÃ´È, ´Ñ;ζδòÔÊ¹ÓÃ»ùÓÚÓðμÄμ÷½Ú;£Èç¹ùÊÓÆμÔ
´ÊÇ»ùÓÚÓðμÄ£¨ÖðÐÉ¨Ãè£©£¬Öâ»άλá,ΒÊÓÆμί¼íόμÄÖÊÁ;£N ÖÆÊ½οί PAL
ÖÆÊ½ÊÓÆμ¼¼ÊÇ»ùÓÚÓðμÄ;£

Çå³ý´È, ´Ñ;ζδòÔÊ¹ÓÃ»ùÓÚÖ;μÄμ÷½Ú£¬²ϕÔÚ;ÉÄÜμÄÇέ;öïÀìá,ΒÊÓÆμ»Ø·ÅμÄΘÔÄÜ;£Èç¹ùÊÓÆμÔ
´ÊÇ»ùÓÚÖ;μÄ£¨ÅýÈç£¬MPEG1 ÊÓÆμ£©£¬ÔδÇå³ý´È, ´Ñ;ζδ;ÉÄÜ»άλá,ΒÊÓÆμί¼íόμÄÖÊÁ;£

Matrox DeskNav



É¹ÓÃ´È³ÏÐòÒÔ·Á´ó Windows ×ÃæÇøÓð, ²çÇÒ¿ìÈÛÒÆ¶´¿ÉÉÓÓð¿ÆÒ³Æð¶´ DeskNav, É¹ÓÃ Matrox QuickDesk ²Èµ¶¿Æ

Í´¹ý DeskNav ×ÃæÔµÀÀ, Äú¿ÉÒÔÓÛÉ¹ÓÃ Matrox Èð·Á¹ÄÜ»ð¶àÏÔÈ³¼×ÃæÈ±½øÐÐ

"µ¼⁹½"¿Æ×ÃæÔµÀÏÔÈ³¼µ±Ç°×ÃæµÁ¼¿ñ,

°üÄ´Èð·ÁÈ±³→³ðÆÁÄ»µÄ²¿·Ö¿ÆÇ¹ÛÓÛÉ¹ÓÃ¶àÏÔÈ³¼×Ãæ, DeskNav

×ÃæÔµÀÏÔÈ³¼¿µ¿³ÖÐÄ¿, öÏÔÈ³¼µÄ»Äæ¿Æ

¿ÉÒÔÈ«»÷ÔµÀÇøÓðòÒÔ½«Èó±ê¹â±êòÆ¶´µ½×ÃæÉÏàÓ¿µÁ¿»ÖÄ¿ÆÓò»÷ÔµÀÇøÓð¿É»ñµÄ»·³⁴²Èµ
¶¿Æ

ÓÛÉ¹ÓÃÈð·Á¹ÄÜÈ±,

Ö»Ðèµä»÷»ðÏ¶´×ÃæÔµÀ³¼¿ÉÒÔÒÆ¶´¿ÉÉÓÓð¿Æ×ÃæÔµÀÖÐµ³¼øÐ¿±íÈ³¼µ±Ç°¿ÉÉÓÓðòÖë×Ãæ
æÇøòµÄà¶àÏ¿ÖÄ¿Æ

²¿¼ú...

ø [Matrox QuickDesk](#)

ø [¶àÖÏÏÔÈ³¼×Ãæ](#)

xÜÖÜxîç°

ÆðÓÃ´ĚÑjĩ, Ê¹ DeskNav ´°¿Ú×ÜÊÇĪÔÊ¾ÔÚÆäËü´°¿ÚÖ®ÉĪ£

İÖÊ¼²Ëμ¥

Ê¹ÓÃ´Ë¿Ø¼pÒÏÏÊ¾»ðÒp²Ø DeskNav ²Ëμ¥j£¿ÉÒÔí´¹ýÓÒ»÷ DeskNav ±èìÀ,À´·ÃÎÊ´Ë¿Ø¼p;£

İÖÊ¼¹¼BA,

Ê¹ÓÃ´Ë¼Ø¼pÒÔİÖÊ¼»òÒp²Ø DeskNav ¹¼BA, j£

İÖÊ¾ÔæÀÇøÓð

Ê¹ÓÃ´Ë¿Ø¼þÒÏİÖÊ¾»ðÒþ²Ø DeskNav xÀÃæÔæÀÇøÓð;£

üĐÂÔæÀÀ

μ¥»÷ ´Ë²Ëμ¥İİÒÔ ,üĐÂ DeskNav xÀÃæÔæÀÀj£

³É±ÈÀύμ÷Õú´óĐı

μϣ»÷´È²ÈμϣİİÒÊÊ¹ DeskNav ×ÀÃæÔπÀÀμÄıİ¶ÈºÍ,Β¶ÈÖëÊμ¼Ê×ÀÃæμÄıİ¶ÈºÍ,Β¶È³É±ÈÀύı£

Εξνήϊ

μϣ»÷ 'Ë'ËμϣϊiòÔ 'òζª DeskNav Ê×ÑïïïÔ»°ζò;£ζÉÒÔí"¹ýÓÒ»÷ DeskNav ±êlàÀ,À '·ÃÎË'ËζØ¼p;£

‘°¿Ú

μ¥»÷ ‘ËËμ¥ÒÔ²é¿ ‘μ±Ç° ‘ò¿³¿Ðò ‘°¿ÚμÄÇåμ¥¿£Ò²ÇÐ»»μ½Ä³, ö³¿Ðò ‘°¿Ú,
ÔÚÇåμ¥ÖÐμ¥»÷ËúμÄÄú³Æ¿£μ±Äúμ¥»÷Ô»_öÄú³ÆË±, ¿³¿Ðò ‘°¿Ú±ä¿³»¿¶ ‘°¿Ú, ²
ϕÇÒËó±ê¹â±êÒÆ¶ μ½ÆäÖÐ¼ä¿³»ÖÄ¿£



·Α´6

μϕ»÷´Ë°´ΑϕÒÒ·Α´6²ζ·ÖÏÔÊ¾ÇøÓðí£ÔÙ´Íμϕ»÷ζÉ½«Æä½ζø»²½·Α´όί£μ±·Α´όίÔÊ¾ÇøÓðÊ±,
ÓÐÒ»²ζ·ÖÏÔÊ¾ÇøÓð»άÔÚζÉÊÓÓðÖ®Íâ;£

ÓÐ x2 ρί x4 Á½, öËö·ΑΐμÊýζÉ¹©Ê¹ÓÃ;£x4 Ëö·ΑΐμÊýÔÚÏÔÊ¾·Ö±æÂÊª 800 x 600 ¼° ,üμίÊ±
ζÉÄÛÎρ·´Ê¹ÓÃ;£

Ëç¹úμ±Ç°Ê¹ÓÃÄËxí´óËö·ΑΐμÊý, »ð PowerDesk ÏÔÊ¾Çý¶³ìÐð²»Ö§³ÖËùÑ;ÏÔÊ¾,
»ðÖýÔÚÊ¹ÓÃμçÊÓËä³öÄ£Ê½, Òð´Ë°´Αϕ²»ζÉÓÃ;£



Εἶδη

μῦ» ÷ 'É¼üÄ¥¿ÉÉδḐ;¿ÉÉÓÇøÓðÄÚí¼ĩó;£ ÔÙ 'ίμ¥» ÷ Ôð½øÒ»²½ÉδḐ;¿;£Èçμ±Ç°²ϕÎ'·Å
'ό×ÄÃæμÄ³Ò»²¿·Ö, Ôð 'É¼üÄ¥ÍΠΔ§;£



CenterWINDOW

μϕ»÷ 'Ë° 'ÅϕÒÒ²éζ 'μ±Ç° 'òζ³³ìÐð´°ζÚμÄÇåμϕ;£ÒªÇÐ»»μ½Ä³,ö³ìÐð´°ζÚ,
ÔÚÇåμϕÖÐμϕ»÷ËúμÄÄú³Æ;£μ±Äúμϕ»÷Ò»_öÄû³ÆÊ±, ,Ä³ìÐð´°ζÚ±äìª»ìη´´°ζÚ,²
ϕÇÒÊó±ê¹â±êÒÆη´μ½ÆäÖÐ¼äì»ÖÄ;£

Ñîî

Ê¹ÓÃÕâÐ©¿Ø¼pÒÔ,ü,Ä DeskNav Ñîîî£

±B½Ç¶ÔÆë

Èç¹úïëÒª DeskNav ´º¿Úí»ÓÚÆäËùÔÚ¿ÉÉÓÓòμÄÒ»½Ç, ÆôÓÃ´Ë, ´Ñ¿¿ò¿£

ÆôÓÃÄË´Ë¹¿ÄÜºó, Èç¹úÒª½« DeskNav ´º¿ÚÒÆ¶¹μ½ÁíÒ»½Ç, Ö»ÐèìòÁíÒ»½Ç¶¶¹º¿Ú, ´º¿Ú¾¿¿á
´½ÓÔÚ, ÄÏ»ÖÄ¿£

±f³Ö DeskNav Êó±ê¹â±êĪŌÊ¾

Èç¹úŌÚÊ¹ŌÃŋàĪŌÊ¾¼×ÀÃæ, ÆðŌÃ´Ë, ´Ñĵò, DeskNav
´ºĵ»á×ŌŋŌÆŋŋµ½Êó±ê¹â±êËŌŪµĪŌÊ¾¼ÆÁŌĐĵ£

½öµ±Ê¹ŌÃŋàĪŌÊ¾¼×ÀÃæ, ¼°ÆðŌÃ±ß½ÇŋŌÆË±, ´ËĵÛ²ĶĵÉŌÃĵ£

ü, ÄËÓÍ¼ÇøÓðÊ±, ½«Êó±ê¹â±êÖÃÓÚÖÐÐÄ

ÔÚÄúÊ¹ÓÃ Matrox Ëõ·Å¹|ÄÜ, ¼°ÒÆ¶ DeskNav ×ÀÃæÔ¸ÀÀµÄ¿ÉÊÓÓð¼ØÐÎÊ±, ÆóÓÃ´Ë, ´Ñ;¿ò¿ÉÊ¹Êó±ê¹â±ê¼ÓÖÐ;£Êó±ê¹â±ê½«ÓÚÄú, Õ²ÅÒÆ¶µÄ¿ÉÊÓÓðòÖÐ¼ÓÖÐ;£

³É±ÈÀýμ÷Ôú´óĐi

ÆóóÁ´Ë, ´Ñi;òòÔÊ¹ DeskNav ×ÀÃæÔϖÀÀμÄjί¶Èºí,ß¶ÈÖöÊμ¼Ê×ÀÃæμÄjί¶Èºí,ß¶È³É±ÈÀýi£

İÖÊ¾×ÅÃæ¿İÖÖ

ÆóÓÃ´Ë, ´Ñ¿ò, Ê¹ DeskNav ×ÅÃæÔπÀÀİÖÊ¾ Windows ×ÅÃæμÄ "¿İÖÖ"¿£

ÒÆ¶»»-¿éÖÖμ÷ÖûÔπÀÀμÄÖÊÁ¿¿£×ÅÃæ¿İÖÖμÄÖÊÁ¿Ö½,ß, İμ³ÖËÐÖ½Â¿¿¿

ÔÚ×ÀÃæ¿ìÕÕÐÒ²∅ DeskNav

ÆóÁ'Ë, 'Ñ¿òÒÔÔÚ DeskNav ×ÀÃæÔ×ÀÀÕÐÒ²∅ DeskNav '°¿Ú¿

'Ë, 'Ñ¿ò½öÔÚÆóÁ'Ë×ÀÃæ¿ìÕÕÊ±¿ÉÁ¿

×Ô¶, üÐÀ×ÀÃæ¿ìÕÕ

ÆóÁ´Ë, Ñ¿ò, Ê¹ DeskNav ¶ÆÚ, üÐÀ×ÀÃæÔÀÀ¿ìÕÕ; £ÒÆ¶»¬¿éÒÔµ÷Õû DeskNav
üÐÀ×ÀÃæ¿ìÕÕµÆµÆ; £Æµ·±µØ, üÐÀ×ÀÃæÔÀÀ¿ìÕÕ»á¼õÁÝ¿µ¿ÔËÐµÄËÙ¶Ë; £

ÕâÐ©¿Ø¼þ½öÔÚÆóÁ´Ë×ÀÃæ¿ìÕÕ±¿ÉÓ¿; £

½á¹ú

²âÊÔ½á¹úÏÔÊ¾ÔÚ´Ë¿ðÖÐ;£

İÖÖÚ²âÊÖ

μ¥»÷ ´Ë°´Å¥ÒÖÖ´ÐÐËùÑîμÄ²âÊÖî£

Ñ;ÔñÄúÒ^³½øÐÐμÄ²âÊÔ;£

°²x°xî½ü°æ±¾µÄ DirectX Èí¼pÁÈÄð?

ÆðÓÃ´Ë, ´Ñî¿ðÒÒ²âÊÔ Microsoft DirectX Èí¼pî£

î²Ä³Ð©³ìÐðÏý³£ÔËÐÐÆð¼û£¬±ØÐë°²x° DirectX µÄxî½ü°æ±¾î££Ëç¹ûÄ»ÓÐ°²x° DirectX µÄxî½ü°æ±¾î£¬Matrox PowerDesk µÄÓÐÐ©¹ìÄÜÒ²Ðí²»¿ËÓÃî£

xÜİBÖ÷¿Ø (ÓÃÓÚİÔÊ¾¼ÓËÙ) ¹x×÷Öý³£Äø?

ÆðÓÃ´Ë, ´Ñ¿òÒ²âÊÖ÷İß×Ü¿Ø¿£

²¿¼Ù...

ø ÓÃÖ÷İß×Ü¿Ø

°²x°ÁĒÁÍÒ»_ö Matrox ÊÓÆμ±à¼ζ̄"Âð?

ÆðÓÃ´Ē,´Ñζ̄ðÒÔ¼λ²éÄúμÄ¼ÆĒã»úÉĪÊÇ·ñ°²x°ÁĒÁÍÒ»_ö Matrox
ÊÓÆμ²¶»ñζ̄"j£Ãζ̄l"¼ÆĒã»úÖ»Ö§³ÖÒ»_ö Matrox ÊÓÆμ²¶»ñζ̄"j£

ΔΑΰΟÖÆÍ¼ÄÚ´æÄ£ζέ (ÈçÓÐμÄ»°) ÔËx ÷Öý³£Äδ?

ÆδóÄ´Ë, ´ÑιζòÒÔ²âÊÔÀ©³äí¼ΔÎÄÚ´æ (Èç¹úÓÐ) ÊÇ·ñÓεί¼ΔÎζ´´ÉϊμÄÄÚ´æ¼æÈÝι£

üàðÄĭç

ÓÐÐ©°ïÖúÖ÷láÖ»ÄÜí"ıŷÖëÉİİÄİÄİà¹ØμÄ°ïÖú½ØÐÐ·ÄİÊĭ£Öª»ñμÄĭÉÓÄμÄĭçÖëÉİİÄİÄİà¹ØμÄ°ïÖú£¬μŷ»
÷ŷÖ»°ĭòμÄ±êİÄÄ,ÉİμÄ " ? " °´Äŷ£¬Ē»°óμŷ»÷ÐèÖª°ïÖúμÄİİÄĭçĭ£

ÓÐ¹ØÆäËÛÐÄĭç,μŷ»÷**Matrox QuickDesk** () à °ïÖú à ²éĭ´×ÔÊöİÄ¹¼þĭ£
²ĭ¼ú...

Ø [Matrox QuickDesk](#)

μ÷É«°â

İÖÊ¾Çÿ¶³İĐðÄÜ¹»İÖÊ¾μÄİ¬ÆÚÑŎÉ«Êÿ;£´ËËÿÖμÊÇÒÔÓÃÓÚ´ç´æÃ¿,öİñËØμÄÑŎÉ«ĐÃİçμÄİ»Êÿİª»ù
´;μÄİ;£İ»ÊÿÔ½,β£¬İÖÊ¾Çÿ¶³İĐðÄÜ¹»İÖÊ¾μÄİ¬ÆÚÑŎÉ«¾ÍÔ½¶İà;£

×çÒâ: ¶Ô Matrox Ó²¼þ£¬Ö»ÓĐÑ;Ôñ16 İ» »ð 32 İ»μ÷É«°âÊ± 3D ¼ÓËÛ²ÅÓĐĐ§;£

²İ¼Ù...

ø [İñËØ](#)

xÅÆÇØÓð

´º;Ú»²Ú×÷Ïí³µÄÖû,ö¹π×÷ÇØÓð;£

ÈÇ¹ûÔÚÈ¹ÓÃ¶àÏË¾×ÅÆ£¬×ÅÆÇØÓð»á°üÄ¨Ò»_öÒËÍµÄÏË¾ÇØÓð;£ÈÇ¹ûÍ
´È¹ÓÃ¶àÏË¾×ÅÆ£¬×ÅÆÇØÓðÓËÏË¾ÇØÓðÈµ¾ËËÏàÍ¬;£

²Ï¾û...

ø [ÏË¾ÇØÓð](#)

ø [¶àÏË¾×ÅÆ](#)

İÖÊ¾ÇøÓò

´º¿Ù»²Ù×÷İıı³ÖĐÄ³Ö»İÖÊ¾¼ıÄ³ı×÷ÇøÓòı£

Èç¹úÔÚÊ¹ÓÃ¶àİÖÊ¾¼×ÄÃæ£¬¬×ÄÃæÇøÓò»á°üÄ¨Ö»öÒÖÉİıÄİÖÊ¾¼ÇøÓòı£Èç¹úİ
´Ê¹ÓÃ¶àİÖÊ¾¼×ÄÃæ£¬¬×ÄÃæÇøÓòÒÖİÖÊ¾¼ÇøÓòÊı¼ÊÉİİàİ¬ı£

×çÖâ: Öª, ü, Ä Windows ÖĐıÄİÖÊ¾¼ÉèÖÃ£¬¬ÖÖ»÷ Windows ×ÄÃæ±³¾°£¬¬Ê»ºóı¶»÷ **ÊôĐÖ** à
ÉèÖÃı£Öª, ü, Ä Windows 95 ıÄİÖÊ¾¼ÇøÓò£¬¬ÖÆ¶¬ **×ÄÃæÇøÓò**»¬¿éı£Öª, ü, Ä Windows 98/2000
ıÄİÖÊ¾¼ÇøÓò£¬¬ÖÆ¶¬ **ÆÁÄ»ÇøÓò**»¬¿éı£

¿ı¼ú...

- ø [xÄÃæÇøÓò](#)
- ø [İÖÊ¾¼·Ö±æÂÊ](#)
- ø [¶àÖÖİÖÊ¾¼×ÄÃæ](#)

İÖÊ¾ÄÆË½

İÖÊ¾·Ö±æÂÊºıμ÷É«°âμÄ×éºı£

²ı¾ú...

∅ μ÷É«°â

∅ İÖÊ¾·Ö±æÂÊ

İÖÊ¼·Ö±æÂÊ

ÔÚİÖÊ¼ÆÁÉİİÖÊ¼μÄË®Æ½·½İð³ËÒÔ´¹Ö±·½İðμÄİñËØËý;£ÀyËç£-640 x 480 İÖÊ¼·Ö±æÂÊËçİ 640 İñËØ³ËÒÔ,ß 480 İñËØ;£İÖÊ¼·Ö±æÂÊÔ½,ß£-İÖÊ¼μÄİ,½Ú»ðĐÄİçÔ½¶à;£

²¼û...

ø [İñËØ](#)

¶àÖØÏÔÊ¾×ÀÃæ

¾ßÓÐ¶à, öÏÔÊ¾ÆÁμ×ÀÃæ;£

ÔÚ Windows 98/2000

ÖÐ£-Ëç¹úÁúμÄ¼ÆË»úÉÏ²×°ÁË¶à, öí¼ÐÍ¿»ð¶à¼àÈÓÆ÷í¼ÐÍ¿£-¿ÉÔÔÊ¹ÓÃ¶àÏÔÊ¾×ÀÃæ;£Ëç¹úÒ

»_ö Matrox PowerDesk ÏÔÊ¾Çý¶³|ÐðÖ§³ÖËùÊ¹ÓÃμÄ¼_öÐí°ÁμÄ Matrox

í¼ÐÍ¿£-Òð_ÃÇý¶³|Ðð¿ÉÔÔ¿ØÖÆ¶à, öí¼ÐÍ¿;¿ÖÐ¹Øíê¿, ÐÁíç£-²ÏÖ Windows 98/2000 ÍÄμμ;£

×çÒâ: Windows 95 ²»Ö§³Ö¶àÏÔÊ¾ÄÊ½;£

²í¼ú...

Ø [xÀÃæÇØÒð](#)

Ø [ÏÔÊ¾ÇØÒð](#)

İñËØ

ÔÚÏÔÊ¾ÆÁÉÏ¿ÉÒÔ»æÖÆμ×îĐ¿ÔªËØ¿£

