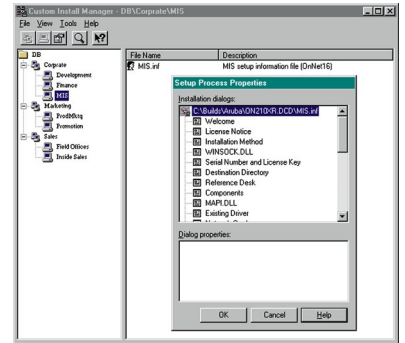




# OnNet® 16 v2.5

## Łączność, dostęp i zarządzanie informacją dla Windows 3.1x

OnNet16 należy do jednych z najbardziej efektywnych rozwiązań przemysłowych dedykowanych dla sieci TCP/IP. Zawiera zaawansowane aplikacje i usługi sieciowe. Umożliwia realizację połączeń dla „użytkowników w ruchu”. Wyposażony jest w specjalizowany transport TCP/IP gwarantujący połączenie i integrację stacji roboczej z zasobami sieciowymi całego przedsiębiorstwa (Intranet) lub sieciami rozległymi (np. Internet). OnNet16 należy do nowej generacji produktów firmy FTP Software - VIP (*Virtual IP Networks*), które charakteryzują się prostotą instalacji i użytkowania, efektywnymi metodami administracji oraz sporą inteligencją pozwalającą pracować z dokładnie tym samym układem ekranu niezależnie od miejsca pracy.



## Specyfikacja - Aplikacje Windows

### Narzędzia użytkowe

- Archiver (archiwizacja plików w sieci)
- Dialer (automatyzacja nawiązywania połączeń komutowanych: SLIP/PPP)
- Dialog - Internet Relay Chat, Talk
- Klient FTP
- Serwer FTP
- Przeglądarka plików tekstowych i graficznych KEYview™

### Narzędzia sieciowe

- Monitor pakietów IP Packet Monitor
- Synchronizator czasu w sieci NetTime Synchronizer
- PING i Traceroute
- Klient wydruków (LPR)
- Serwer wydruków (LPD)

### Pomoc

- Hypertekstowy system dokumentacji i pomocy *On-Line*.

### Mail OnNet®

- Książka adresowa
- Korektor pisowni (angielski)
- MIME

### Drukowanie

- LPR, LPD i drukowanie poprzez NFS

### Dzielenie plików - NFS

- Do 24 jednoczesnych dysków sieciowych
- Automatyczne aliasowanie nazw dysków
- Drukowanie NFS i LPR
- Automatyczne rozpoznawanie typu wydruków
- Obsługa kolejek wydruków NFS i LPR
- Do 7 jednocześnie obsługiwanych drukarek sieciowych
- Bufory 8K dla odczytu i zapisu
- Automatyczne dostrajanie parametrów
- Integracja z Eksploratorem i Menadżerem Wydruków
- Współpraca z PCNFSD v1 i v2
- Możliwość konfiguracji przy montowaniu
- Buforowanie odczytów i zapisów
- Sterowanie atrybutami plików NFS

### Emulacja terminali

- Obsługa znaków narodowych

- Launcher (uruchamianie aplikacji)
- Mail OnNet®
- Microsoft Internet Explorer
- News
- Emulacje TN3270 i 5250 (IBM)
- Emulacja Telnet TNVTPlus

- Query (WHOIS, FINGER, HOST, DNS, NIS)
- Polecenia R
- Retriever - raportowanie błędów
- Statystyka i monitorowanie ruchu TCP/IP

- MAPI
- POP2, POP3
- Klient SMTP

- Wydruki bezpośrednie i kolejkowe

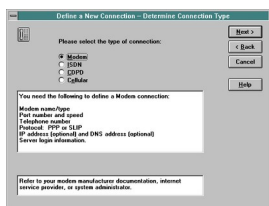
- Autoryzacja poprzez odległe serwery
- Praca NFS ponad TCP lub UDP
- Monitorowanie odległych „Quota”
- Automatyczna obsługa symbolicznych łączników
- Wielowariantowe mapowanie nazw (litery duże, małe, mieszane)
- „Lokowanie” i dzielenie plików
- „Łącuchowanie” do innych typów sieci
- Automatyczne rozmontowywanie dysków i drukarek
- Obsługa długich nazw
- Przeglądanie zasobów serwera NFS poprzez Otoczenie Sieciowe
- Operacje „ciągnij-puść”

- Mapowanie klawiatury (interfejs graficzny)

- Fonty TrueType i skalowalne
- „Print Screen”
- Wybór fontów i kolorów
- Zintegrowane wysyłanie poczty elektronicznej
- Wycinanie i wklejanie, ciagnij-puść
- Makra i język skryptowy (ponad 170 komend)
- Obsługa klawiatur narodowych
- Praca w trybie pełnego ekranu
- TN3270
  - Wszystkie modele 3270
  - Poszerzone atrybuty
  - TN3270E (RFC 1647)
  - Emulacja drukarki TN3287 (RFC 1646)
  - LU1 i LU3 Data Streams
  - Automatyczna diagnostyka TN3270 - 5250
  - WinHLLAPI i EHLLAPI
  - Protokół IND\$FILE
- Samouczenie przy tworzeniu skryptów
- Operacje na schowku
- **Praca „w ruchu”**
- Program dzwoniący
- WinISDN
- CAPI 2.0
- CDPD
- Współpraca z GSM
- SLIP/PPP
- **Odległa konfiguracja i zarządzanie**
- Agent WinSNMP i SNMP MIB II
- **Serwisy nazw**
- DNS
- **Transport TCP/IP**
- 32-bitowy VxD z TCP, UDP, IP
- Konfigurowalny adres Broadcast i przerwanie programowe
- Konfigurowalne bufory pakietów
- Konfigurowalna ilość połączeń
- Gateway Fallback and Router Discovery
- Zaawansowane strojenie parametrów
- Multicast
- Urgent Data Requests
- Poprzedzanie IP
- Tunelowanie IP i współpraca z NetWare/IP
- Kompresja VJ (SLIP and PPP)
- **Koegzystencja z systemami sieciowymi**
- Novell NetWare
- Microsoft Windows 3.1
- Microsoft Windows for Workgroups
- Banyan
- Konfigurowanie „Scrollback”
- TNVTPlus
  - DEC VT52-VT420
  - SCO ANSI
  - IBM PC
  - Wyse 50/60
  - ANS-BBS
  - Obsługa kolumn: 80, 132, 180
  - Obsługa szeregowych połączeń modemowych
  - Transfer plików: X, Y, Z Modem i Kermit
  - Automatyczna diagnostyka
  - „Łapanie do pliku” i odtwarzanie
- TN5250
  - TN5250 80-column 5291 Monochrome
  - TN5250 80-column 5292 Color
  - TN5250 132-column 3477-FG Monochrome
  - TN5250 132-column 3477-FG 3477-FC Color
- Grafika wektorowa 3179G APA (pakiet opcjonalny)
- Obsługa DDE
- Wielosesyjność
- Kompresja nagłówek VJ (CSLIP)
- PPP MultiLink
- Skrypty i nagrywanie skryptów
- Przełączanie IP Połączenie-Szeregowe/LAN
- Dzwon na żądanie
- Badanie nieaktywności połączenia
- Klient DHCP
- NIS zYPcat i YPmatch
- MTU Path Discovery
- NetBIOS
- DNS
- WinSNMP
- Agent MIB II
- Do 128 sesji TCP
- Obsługa NIS
- Rekonfiguracja jądra „w locie”
- Badanie konfliktów adresów IP
- Obsługa PPP dla NetWare
- SOCKS 4.0

## Wymagania systemowe

- Procesor 386 z 4MB
- Minimum 10MB wolnej pamięci dyskowej
- Obsługiwana karta sieciowa
- Jeden z systemów:
  - Windows 3.1
  - Windows for Workgroups 3.11



**Dystrybucja w Polsce:**  
**Clico Centrum Oprogramowania Sp. z o.o.**  
 Al. 3-go Maja 7, 30-063 Kraków  
 Tel: (12) 32 51 66; (12) 343422 w. 146; Fax: (12) 323698  
 E-mail: support@clico.krakow.pl; ftp.clico.krakow.pl;  
 www.clico.krakow.pl



**Dystrybucja w Polsce:**  
**Clico Centrum Oprogramowania Sp. z o.o.**  
Al. 3-go Maja 7, 30-063 Kraków  
Tel: (12) 32 51 66; (12) 343422 w. 146; Fax: (12) 323698  
E-mail: [support@clico.krakow.pl](mailto:support@clico.krakow.pl); [ftp.clico.krakow.pl](http://ftp.clico.krakow.pl);  
[www.clico.krakow.pl](http://www.clico.krakow.pl)