

Panda Antivírus. Documentação on-line.

Carregue sobre uma das opções do seguinte gráfico para ir a cada uma das secções indicadas.

Se desejar uma ajuda mais rápida, [faça click aqui para ver a janela principal do programa](#). A partir dessa janela poderá aceder a todas as secções da ajuda.



Marcando esta casinha, analisar-se-á unicamente o sector boot das unidades seleccionadas.

Podem-se seleccionar as unidades a analisar clickando com o rato sobre cada uma delas. Também se podem escolher todas marcando a casinha correspondente.

Premindo aqui aparecer-lhe-á esta janela de ajuda.

Nesta barra, é-lhe apresentada uma breve descrição do que faz a opção que se encontra nesse momento debaixo do cursor do rato.

A barra de menús utiliza-se para aceder às opções do programa. Consiste numa série de menús despregáveis onde o utilizador selecciona o que pretende fazer.

Premindo este botão, apaga-se o nome do ficheiro que esteja nesse momento na caixa de diálogo do nome do ficheiro.

Podem-se seleccionar as unidades em que se pretende procurar clickando sobre cada uma delas.
Também se podem seleccionar todas marcando a casinha correspondente.

Esta opção leva-o de volta à janela de Procura de cadeias salvando previamente as alterações que tenha efectuado.

Este botão permite-lhe adicionar uma nova cadeia à lista. Depois de a premir aparecerá uma janela onde lhe será pedida a cadeia a adicionar.

Esta opção leva-o de volta à janela de Procura de cadeias sem salvar as alterações que tenha efectuado

Esta é a lista de cadeias, das quais poderá seleccionar as que deseje.

Este botão permite-lhe alterar a cadeia seleccionada. No caso de haver várias seleccionadas, será alterada a última a ter sido escolhida. Depois de premi-lo aparecer-lhe-á uma janela para que efectue a alteração.

Este botão elimina da lista a cadeia seleccionada. Em caso de haver várias seleccionadas, elimina a última a ter sido escolhida.

Se marca esta opção, seleccionar-se-ão todas as cadeias da lista.

Este botão leva-o de volta à janela de Análise, salvando as alterações que tenha efectuado.

Com este botão, pode adicionarr uma extensão à lista. Depois de o premir, ser-lhe-á mostrado uma janela que lhe permitirá introduzir a nova extensão.

Este botão leva-o de volta à janela de Análise sem salvar as alterações que tenha efectuado.

Esta é a lista das extensões que poderá seleccionar.

Este botão elimina da lista de extensões a extensão seleccionada. Se houver várias seleccionadas, eliminará a última a ter sido escolhida.

Esta opção permite-lhe seleccionar todas as extensões existentes e não só apenas todas as da lista. Marcando esta opção, analisar-se-ão TODOS os ficheiros das unidades correspondentes.

Se premir este botão, o relatório de resultados existente será apagado, e a seguinte operação que leve a cabo será a primeira a aparecer no novo relatório de resultados.

Aqui poderá ver os resultados das diferentes operações que levou a cabo com o Panda AntiVirus.

Esta opção permite-lhe imprimir o relatório de resultados que está a visualizar.

Podem-se seleccionar as unidades a investigar clicando sobre cada uma delas. Também se podem escolher todas marcando a casinha correspondente.

Aqui é-lhe mostrado o nome do ficheiro seleccionado com a opção "Seleccionar Ficheiro", aonde pode, se o desejar, escrever directamente o nome do ficheiro pretendido.

Se premir este botão, regressará à janela anterior, salvando as opções que seleccionou.

Se activar esta opção, o processo não requererá a sua intervenção ao deparar-se com alguma incidência, e informa-lo-á dos resultados no final da análise. Se o computador está infectado em vários pontos, esta opção torna a sua desinfeção mais cómoda.

Se esta opção se encontra seleccionada, o Panda AntiVírus ao deparar-se com um vírus que não pode desinfectar, apagará o ficheiro infectado.

Se o antivírus detecta um vírus e esta opção se encontra seleccionada, o programa apagará o ficheiro infectado.

Se clicka neste botão com o rato, regressará à janela anterior sem salvar as opções seleccionadas.

Se activa esta opção, o Panda AntiVirus analisará os ficheiros comprimidos.

Se activa esta opção, o programa ao encontrar um vírus efectuará a sua desinfeção.

Se activa esta opção, o programa analisará os sub-directórios contidos no directório seleccionado.
Se selecciona uma unidade completa e esta opção está desactivada, apenas será analisado o directório raiz da unidade seleccionada.

Se activar esta opção, os resultados da análise serão gravados no ficheiro de resultados que poderá consultar através da opção "Relatórios".

Se o antivírus detecta um vírus e esta opção se encontra seleccionada, o programa não permitirá a sua desinfeção.

Pode colocar aqui uma mensagem que será mostrada quando se detectar um vírus. É aconselhável fazê-lo em sistemas nos quais se requiere uma acção independente do antivírus quando um vírus é encontrado (por exemplo: "Avisar o administrador do sistema").

Se o antivírus encontra um vírus que não pode desinfetar e esta opção está seleccionada, o programa renomeará o ficheiro infectado com a extensão .VIR.

Se o antivírus detecta um vírus e esta opção se encontra seleccionada, o programa renomeará o ficheiro infectado com a extensão .VIR.

Se activa esta opção, a integridade das vacinas, caso existam, será verificada durante o processo da análise. Esta opção diminui ligeiramente a velocidade de exploração global.

Este botão leva-o de volta à janela de Investigação salvando as alterações que tenha efectuado.

Este botão leva-o de volta à janela de Investigação sem salvar as alterações que tenha efectuado.

Se selecciona esta opção, o antivírus avisa-lo-á de cada vez que encontrar um ficheiro comprimido. Um ficheiro comprimido pode conter vírus em algum dos ficheiros que estão no seu interior.

Se marca esta opção, o antivírus avisa-lo-á de todos os ficheiros que encontre com data e hora impossíveis. Os vírus costumam marcar dessa forma os ficheiros que infectaram para não os infectarem novamente.

Graças a estas três opções poderá escolher o grau de sensibilidade da análise heurística.

Se activar esta opção, o Panda Antivirus avisa-lo-á de cada vez que encontre um ficheiro vacinado. Desta forma não se confundirão as vacinas com os vírus que possuem comportamentos muito parecidos (apesar de terem intenções completamente opostas).

Esta é a barra de estado, que lhe proporciona uma pequena ajuda sobre a opção do programa sobre a qual está situado.

Esta é a barra de menús, que contém uma série de menús despregáveis com todas as opções do programa.

Este botão permite-lhe sair do programa.

Premindo sobre este botão, a operação de análise é cancelada.

Aqui indica-se o directório que se está a analisar.

Aqui indica-se o que se está a fazer nesse exacto instante.

Aqui indica-se o ficheiro que se está a analisar.

Aqui indica-se a percentagem da análise já efectuada.

Aqui indica-se a unidade que se está a analisar.

Aqui indicam-se o número de vírus encontrados e o número de vírus eliminados.

Aquí indicam-se quantos ficheiros se encontraram com uma ou várias das cadeias especificadas e o número total de cadeias encontradas.

Premindo sobre este botão cancela-se a operação de procura.

Aqui indica-se o directório no qual se está a procurar a cadeia ou cadeias especificadas.

Aqui indica-se o que se está a fazer nesse exacto instante.

Aqui indica-se o ficheiro no qual se está a procurar a cadeia ou as cadeias seleccionadas.

Aqui indica-se a percentagem de procura já efectuada.

Aqui indica-se a unidade onde se está a efectuar a procura da cadeia ou das cadeias seleccionadas.

Premindo sobre este botão cancela-se a operação de análise heurística.

Aqui indica-se o directório que está a ser analisado mediante técnicas heurísticas.

Aqui se indica o que se está a fazer nesse exacto instante.

Aqui indica-se o ficheiro que está a ser analisado mediante técnicas heurísticas.

Aqui indica-se a percentagem de análise heurística já efectuada.

Aqui indica-se o número de ficheiros suspeitos encontrados.

Aqui indica-se a unidade que está a ser analisada mediante técnicas heurísticas.

Se prime sobre este botão, regressará à janela anterior, ficando seleccionado o directório desejado.

Aqui pode ver o directório que tem seleccionado até a esse instante.

Se prime sobre este botão, regressará à janela anterior mas o directório desejado não é seleccionado.

Faça click com o rato sobre o directório desejado para o seleccionar, se o seleccionado contiver sub-directórios, serão apresentados de seguida. Faça click com o rato sobre [...] para regressar ao directório anterior.

Pode seleccionar qualquer directório de qualquer unidade. Use esta lista de unidades para escolher a unidade pretendida.

Premindo este botão, obterá informação detalhada sobre o vírus seleccionado na lista.

Esta é a lista dos vírus reconhecidos pelo Panda AntiVírus. É mostrado, para cada vírus, o seu nome e respectivo tamanho.

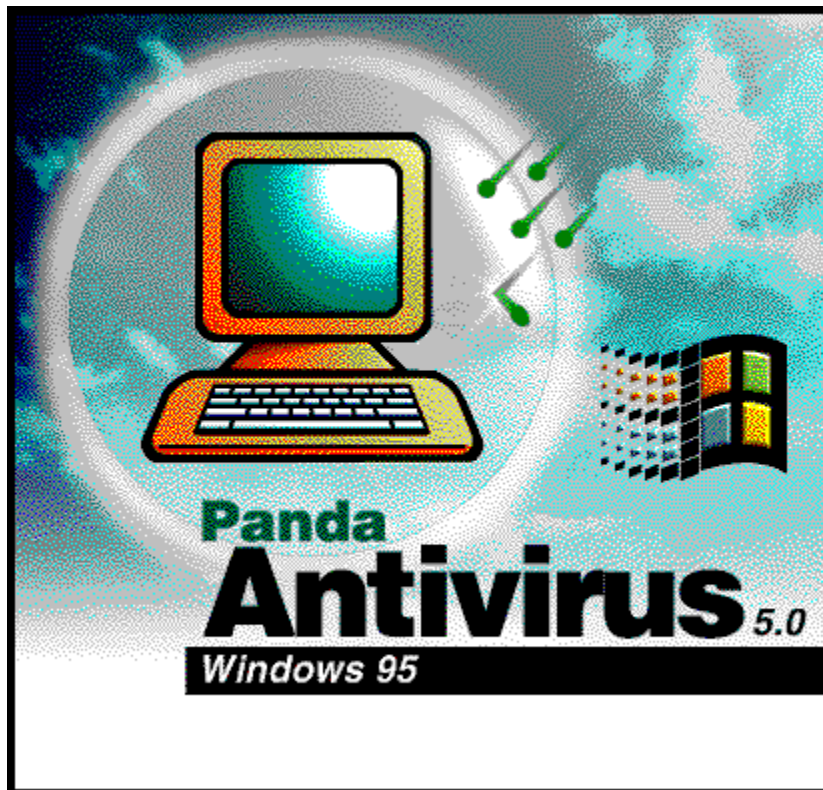
Permite-lhe introduzir o nome do vírus que pretende procurar. À medida que o vai escrevendo ir-se-á posicionando no nome desejado.

Premindo sobre este botão regressa à janela principal do Panda AntiVirus. As opções seleccionadas, se as houver, não se perderão.

Acerca de.

Esta janela convida-o a registar-se. Dessa forma poderá beneficiar do nosso serviço de atendimento ao cliente e receber pontual notificação de actualizações.

Vai incluído o nosso telefone da HOT-LINE e o nosso Fax. Se é um utilizador registado e tiver algum problema relacionado com o antivírus, não hesite, telefone-nos. Teremos muito prazer em atendê-lo e ajudá-lo a solucionar o seu problema.



Começar a Análise.

Este botão inicia a análise com as opções especificadas. Depois de premir este botão, aparecerá a janela do estado da análise.

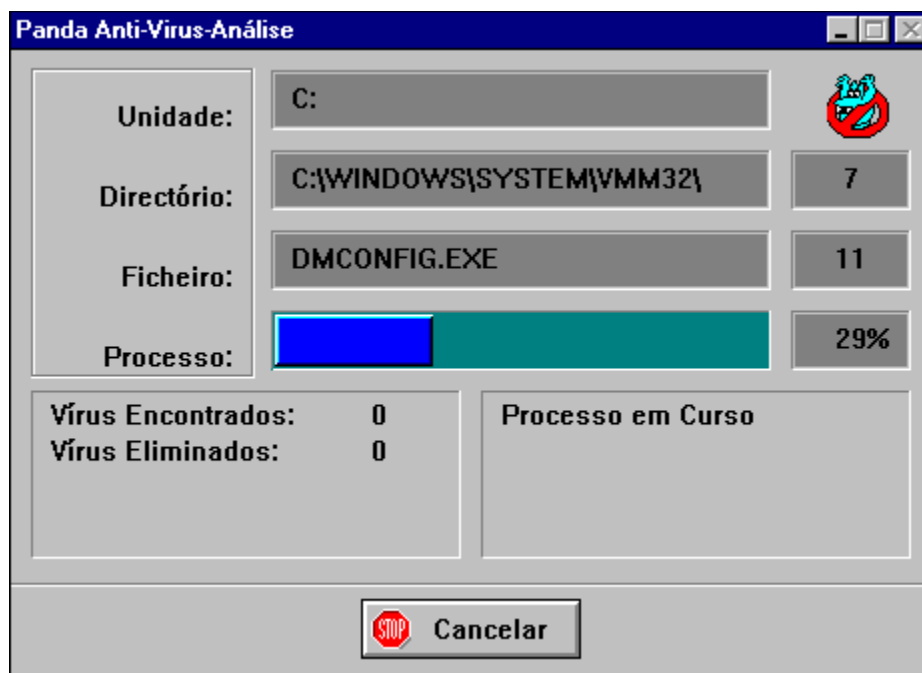
Durante a análise, o Panda AntiVírus analisará a área ou áreas seleccionadas por si, à procura de vírus. Esta opção de análise é a mais comum e o Panda AntiVírus procurará qualquer um dos vírus que reconhece. Esta análise permite desinfectar os vírus encontrados.

Independentemente das extensões que adicione à análise, os ficheiros de extensão .COM e .EXE serão sempre analisados.

Se seleccionar a opção de análise de ficheiros comprimidos, o Panda AntiVírus analisará todos os ficheiros que façam parte do ficheiro comprimido como se fossem ficheiros normais.

Aconselhamo-lo a analisar todas as unidades do seu computador de uma forma regular (aproximadamente 1 vez por mês). Para além disso aconselhamo-lo a analisar todos os programas que vá instalar, quer as disquetes de instalação quer o programa, uma vez instalado no seu disco duro.

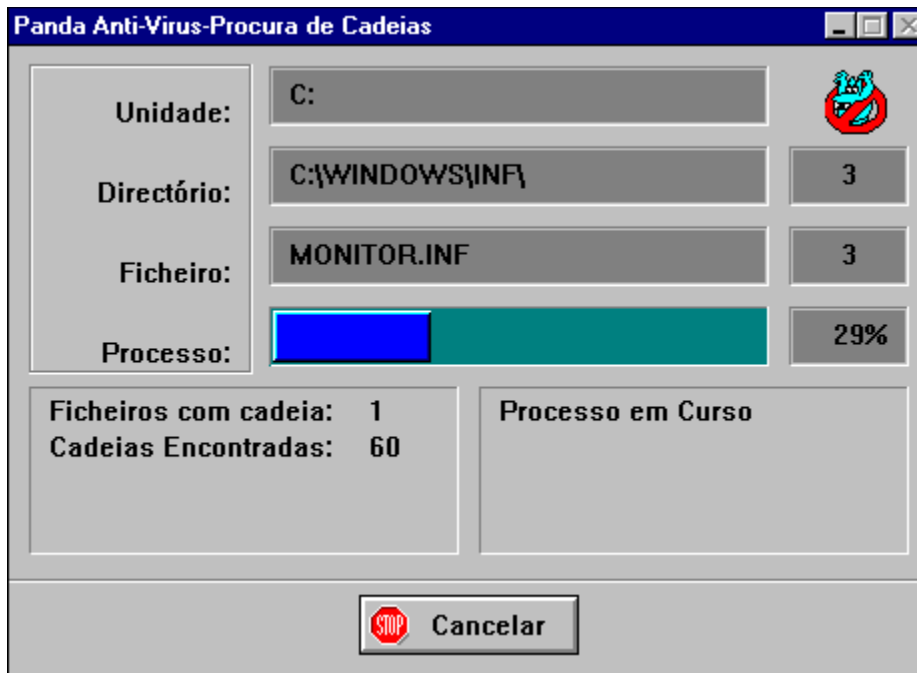
De seguida aparece a janela do estado da análise. Faça click com o rato para ver uma descrição de cada uma das partes da janela.



Iniciar a Procura de cadeias no disco duro.

Este botão inicia no disco duro a procura das cadeias seleccionadas. Depois de premir este botão, aparecerá a janela de procura de cadeias no disco duro.

De seguida aparece a janela do estado da procura de cadeias no disco duro. Faça click com o rato para ver uma descrição de cada uma das partes da janela.



Iniciar a Procura de cadeias na memória

Este botão inicia a procura na memória das cadeias seleccionadas. Depois de premir este botão, aparecerá a barra da percentagem já efectuada e de seguida uma janela do resultado parcial, que por sua vez permite aceder à janela dos resultados do programa.

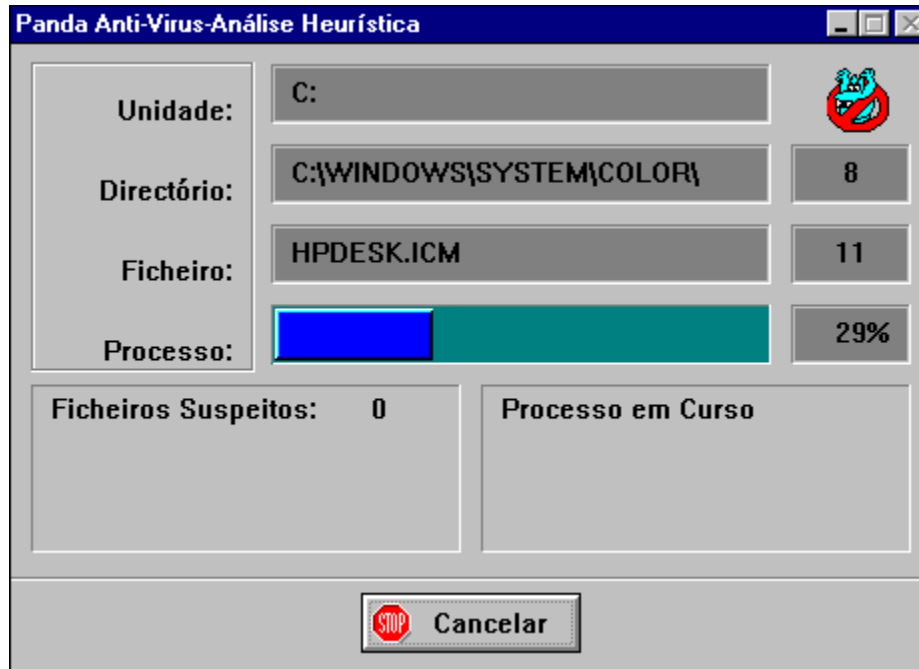
De seguida aparece a janela do resultado parcial da procura de cadeias em memória.



Começar Investigação.

Este botão inicia a investigação com as opções especificadas. Depois de premir este botão, aparecerá a janela de estado da investigação.

De seguida aparece a janela de estado da investigação. Faça click com o rato para ver uma descrição de cada parte da janela.



Actualizações.

Todos os dias aparecem novos virus no mercado e os antivírus, se não são actualizados, não os conseguem detectar e eliminar. Por este motivo é imprescindível dispôr de um serviço permanente de actualização do antivírus de forma a poder estar protegido permanentemente.

Poderá contratar um serviço periódico de actualizações directamente da Panda Software. Este serviço proporciona-lhe a possibilidade de estar permanentemente actualizado.

Pelo facto de estar registado, receberá em sua casa informação pontual sobre as novas versões do Panda AntiVírus.

Se para além disso contratou o nosso serviço de actualizações, enviar-lhe-emos as actualizações correspondentes de acordo com os seguintes dados:

- Se adquirir uma licença para um só computador, enviar-lhe-emos 4 actualizações por ano, mas se durante esse ano surgir uma nova versão do Panda AntiVírus, enviá-la-emos GRATUITAMENTE!!
- Se adquirir uma licença para mais de três computadores, o serviço de actualização trimestral será gratuito durante o primeiro ano e para além disso, se surgir uma nova versão do Panda AntiVírus, recebe-la-á gratuitamente.
- Se adquirir uma licença para mais de trinta computadores, o serviço de actualização é mensal e será gratuito durante o primeiro ano. Receberá todas as actualizações e as novas versões do Panda AntiVírus, gratuitamente durante o primeiro ano.

Contrate o nosso serviço de actualizações, é a melhor forma de estar sempre seguro contra os vírus.

Analisar.

Premindo o botão "Analisar" aparece a janela de análise. A análise é a principal função e a mais utilizada do Panda Antivírus. A análise é a exploração do seu sistema para verificar se contém vírus ou não.

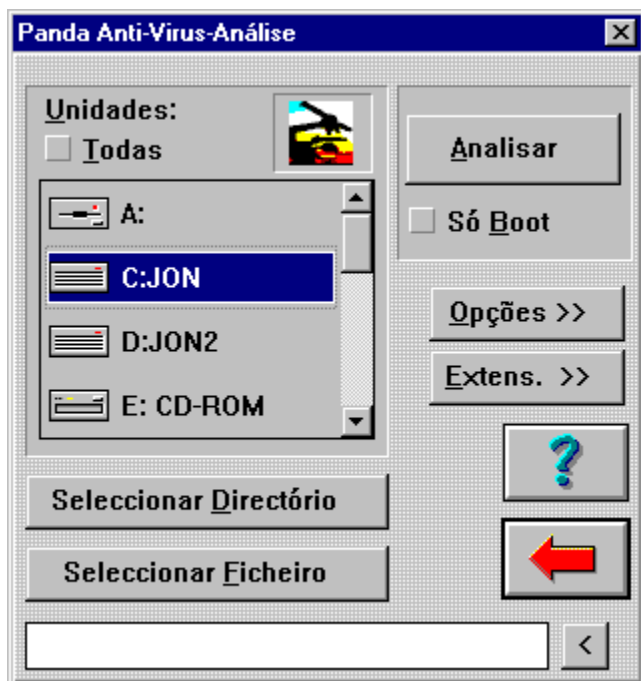
Há duas formas de aceder à função de análise. Pode aceder-lhe premindo o botão "Analisar" na barra de botões ou seleccionar a opção "Analisar" na barra de menús.

O Panda Antivírus efectua a análise de memória apenas durante o começo para certificar-se que o processo de análise pode ser executado sem a interferência de nenhum vírus.

A partir desta janela pode seleccionar a unidade ou unidades que se vão analisar. Também pode seleccionar um directório ou mesmo um ficheiro determinado, para efectuar a sua análise.

O Panda Antivírus dá-lhe a possibilidade de dois tipos diferentes de análise. A análise, sobre a qual está neste momento a ler àcerca, que é a análise normalmente utilizada, e a análise heurística.

O Panda Antivírus analisa sempre os ficheiros com extensões .COM e .EXE. Para além disso, poderá especificar mais extensões a analisar, as opções de análise, ou se deseja apenas analisar o sector de arranque (Só Boot).



Procurar.

Esta opção permitir-lhe-á procurar uma determinada cadeia de caracteres em memória ou em qualquer unidade do sistema. Poderá procurar as cadeias que quiser, mas o objectivo desta opção é a procura de cadeias fornecidas pelo nosso departamento técnico de forma a poder identificar vírus novos não detectados pela presente versão do Panda Antivírus.

Premindo o botão "Procurar" aparece a janela de procura. A partir desta janela pode seleccionar a unidade ou as unidades sobre as quais se vai efectuar a procura de cadeias. Também pode seleccionar um directório ou mesmo um ficheiro determinado para que a procura de cadeias se faça só nele.

À janela de procura acede-se premindo o botão "Procurar" na barra de botões ou seleccionando a opção "Procurar Cadeia" dentro do menú "Investigar" na barra de menus.



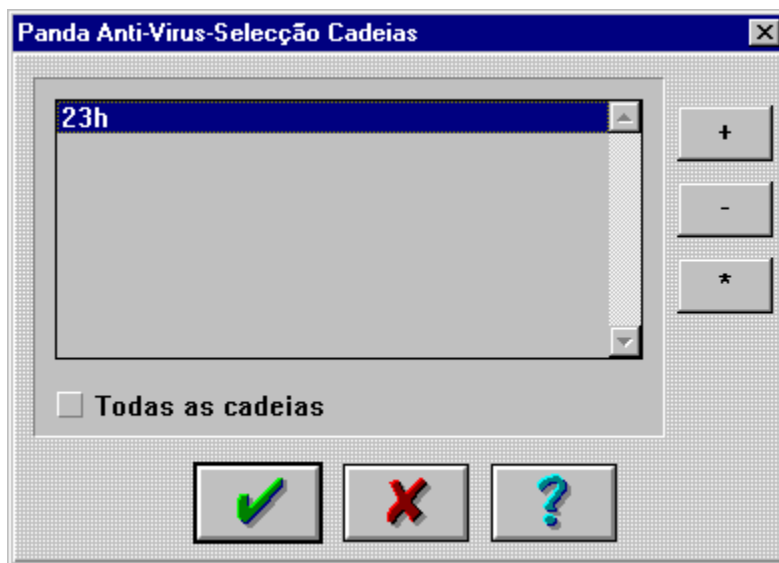
Escolha de Cadeias.

A procura de cadeias é uma função complementar que lhe permitirá procurar uma ou várias cadeias simultaneamente quer na memória quer em qualquer dos seus ficheiros das suas unidades.

As cadeias tanto podem ser em ASCII como decimal ou hexadecimal. Os números subentendem-se como sendo em decimal. Mas se pretende especificar um número hexadecimal, basta colocar um "h" no fim.

Poderá procurar qualquer cadeia que deseje, mas normalmente utilizará uma cadeia fornecida pelo departamento Técnico de Panda Software e assim poderá identificar vírus desconhecidos para essa versão de Panda Antivírus.

Uma vez seleccionada a cadeia (ou cadeias), poderá escolher na janela de Procura onde deseja procurá-la, se no disco (Procurar) ou em memória (Explorar Memória).



Carregar Configuração.

Esta opção permite-lhe carregar todas as opções do programa previamente salvas no ficheiro de configuração.

Extensões.

Nesta janela poderá seleccionar os ficheiros que o antivírus deverá analisar, escolhendo para o efeito as extensões pretendidas. O antivírus por defeito analisa sempre os ficheiros com extensões .COM e .EXE.

Para seleccionar os tipos de ficheiros adicionais a analisar, faça click sobre as extensões desejadas. As extensões marcadas indicam os ficheiros que serão analisados.

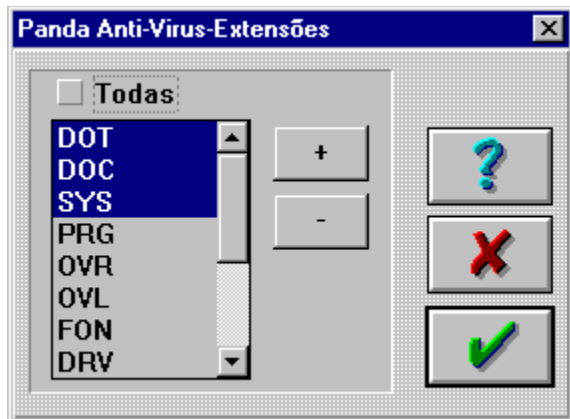
Para desmarcar uma extensão basta clicar novamente sobre ela.

Lembre-se que pode seleccionar todas as extensões fazendo click sobre a opção "Todas". A marca indica-lhe que tal opção está activada.

Se deseja adicionar alguma extensão à lista, faça click sobre o botão "+". Aparecerá uma janela que lhe pedirá que introduza a nova extensão. Uma vez introduzida, a nova extensão será adicionada à lista existente.

Se deseja apagar alguma extensão da lista, faça click sobre ela e prima o botão "-". A extensão marcada desaparecerá da lista existente.

A nova lista de extensões (no caso de ter modificado a original) será guardada automaticamente e o antivírus trabalhará, a partir desse momento, com as novas extensões seleccionadas por si até que volte a modificá-las.



Serviço HOT-LINE e Serviço SOS VÍRUS.

O que é a HOT-LINE?

O serviço HOT-LINE é um serviço personalizado de apoio técnico ao cliente, entregue por verdadeiros peritos no tema dos vírus informáticos ao qual terá acesso de uma forma gratuita pelo simples facto de ser um utilizador registado.

Como me posso registar?

Para registar-se, apenas tem de nos enviar o cartão de registo (que vai junto com o programa) com os seus dados pessoais.

O que devo de ter à mão antes de consultar a HOT-LINE?

Antes de nos consultar é importante que tenha lido toda a documentação, quer escrita quer esta ajuda electrónica que está a ler. A maior parte dos problemas têm a sua solução apresentada no conteúdo da mesma.

No caso de não conseguir resolver o seu problema, deverá ter à mão a seguinte informação antes de nos consultar:

- Tipo e modelo de computador que possui: processador, placa de vídeo, periféricos instalados, se está ligado a uma rede, etc.
- Versão do sistema operativo.
- Espaço livre em memória (obtido com o comando MEM)
- Espaço disponível no disco (obtido com o comando DIR)
- Conteúdo dos ficheiros AUTOEXEC.BAT e CONFIG.SYS
- Disquete de segurança ou disquete com sistema de arranque.
- Utilitário DPS.
- Manual do Panda Antivírus.

É importante que esteja junto ao seu computador quando fale connosco para poder seguir as instruções dos nosso peritos directamente.

De seguida explique detalhadamente o problema indicando os passos que efectuou antes de se deparar com ele. Descreva o mais pormenorizadamente possível o que observou, evite fazer interpretações que possam confundir o técnico. Se encontrou um vírus anote o nome do mesmo e o nome do ficheiro onde o encontrou. Tome nota de todos os detalhes possíveis, dessa forma ser-nos-á mais fácil ajudá-lo.

Como posso contactar com a HOT-LINE?

Pode contactar com a HOT-LINE através do telefone, fax, carta e através da BBS da Panda Software ou da nossa Web na Internet.

Consulte o seu manual de utilizador ou a janela *Acerca de* no próprio programa para conhecer os pormenores de como nos contactar.

O que é o serviço SOS vírus?

Se se deparar com um vírus que a presente versão do Panda Antivírus não detecta, poderá enviar-

nos o ficheiro contagiado para uma análise mais detalhada. Se se tratar de um vírus novo ser-lhe-á enviada uma revisão do programa que detecte e desinfecte o novo vírus.

Antes de enviar um ficheiro com suspeita de vírus, deverá pôr-se em contacto com o serviço técnico da Panda para que lhe seja dada assistência sobre a possibilidade de que se trata realmente de um vírus e se assim for, como capturá-lo para uma disquete.

Num prazo de 72 HORAS, enviar-lhe-emos a versão actualizada.

Lingua.

Esta opção permite-lhe especificar a lingua em que verá todo o programa. Na janela respectiva poderá ver todos os idiomas disponíveis. Ao seleccionar um deles, o mesmo entra em vigor imediatamente.



Lista de Vírus.

A lista de vírus é uma relação por ordem alfabética de todos os vírus reconhecidos pela presente versão do Panda Antivírus.

Existem duas formas de aceder à lista de vírus. Pode premir o botão "Vírus" na barra de botões ou seleccionar a opção "Relatório de Vírus" do menú "Ficheiros" na barra de menús.

Cada uma das entradas da lista apresenta o nome mais comum do vírus e o seu tamanho. Se desejar saber mais informação sobre um vírus em particular, prima o botão "Info" ou faça click duas vezes sobre o nome do vírus.

A informação detalhada sobre o vírus consiste em: alias (outro nome), pais de origem, data de aparição, tamanho em bytes, se o Panda Antivírus o pode desinfectar, áreas que contagia e características avançadas do vírus.

Há duas formas de procurar um vírus em particular. A primeira consiste em premir a inicial do nome do vírus, e a lista situar-se-á no primeiro vírus com tal inicial. A partir daí pode acabar a procura por si mesmo. A segunda consiste em situar-se no campo de edição de texto em branco da parte inferior da janela e ir teclando o nome do vírus. À medida que vai introduzindo o nome, a lista mudará de forma a aproximar-se do nome do vírus que mais se aproxime ao que está a ser teclado.



O ecrã que aparece de seguida é um exemplo da informação que aparece quando se carrega sobre a opção "Info" na lista de vírus.



De seguida aparece-lhe uma descrição detalhada das características que o vírus apresenta:

- **Residente:** quando se executa, o vírus reserva uma pequena parte da memória e instala-se nela para a partir daí poder contagiar.
- **Stealth:** é uma técnica que utilizam alguns dos vírus residentes. Esta técnica consiste em camuflar as alterações que o vírus produz sobre os ficheiros que infecta. Quando alguém tenta ver uma das características do ficheiro que o vírus modificou, o vírus, que se encontra residente em memória, intercepta essa consulta e dá-lhe os dados do ficheiro anteriores há modificação.
- **Encriptado:** os vírus que possuem esta característica são capazes de encriptar-se de uma forma diferente de cada vez que infectam um ficheiro. Dessa forma, não se pode tentar procurar o vírus através de uma cadeia. Felizmente, o vírus necessita de uma rotina de descriptação e esta tem de ser sempre a mesma, assim que se pode identificar o vírus pela sua rotina de descriptação.
- **Sobreescrita:** os vírus de sobreescrita, que podem ser residentes ou não, sobreescrevem o ficheiro que infectam. Tal ficheiro fica, portanto, inutilizado. O tamanho do ficheiro não varia a não ser que o tamanho do vírus seja maior do que o do ficheiro. A única forma de desinfetar estes vírus é apagar o ficheiro infectado e substituí-lo por uma cópia limpa.
- **Polimórfico:** os vírus polimórficos são versões avançadas dos vírus encriptados. Os polimórficos são capazes de alterar o método de encriptação de geração para geração. Dessa forma, não existe qualquer parte do vírus que permaneça inalterada. Tornam-se necessários procedimentos de procura algorítmica para cada "raça" do vírus.

Internet.

O Sentinel VxD protege-o face aos vírus que possam entrar no seu computador via Internet.

Se o que receber da Internet for um ficheiro executável, um ficheiro comprimido ou um ficheiro que esteja na lista de extensões a analisar do Sentinel VxD (como por exemplo os ficheiros com extensão .DOC), o Sentinel VxD analisá-lo-á imediatamente avisando-o no caso de detectar algum vírus.

Se, por exemplo, receber um e-mail infectado por um vírus, o Sentinel VxD não o detectará no momento da sua recepção, mas detecta-lo-á quando tentar abrir ou manipular o ficheiro de correio electrónico que recebeu.

Com o Panda Antivírus estará permanentemente protegido contra os vírus, mesmo na Internet.

Investigar.

A opção Investigar permite-lhe efectuar uma análise heurística que o ajudará a detectar vírus novos não reconhecidos pela presente versão do Panda Antivírus. A análise heurística é um complemento da análise normal.

Poderá aceder à janela de investigação premindo o botão "Investigar" na barra de botões assim como seleccionando a opção "Vírus desconhecidos" dentro do menú "Investigar" na barra de menús.

Esta potente ferramenta detecta aqueles ficheiros que apresentam características comuns aos vírus. Por isso não é totalmente infalível e pode indicar como suspeito um ficheiro que não está infectado. Poderá indicar, através das opções, o grau de sensibilidade da análise, desde um nível mínimo até um máximo, passando por um intermédio.

A análise heurística reconhece características comuns aos vírus mas não identifica o vírus em particular. Portanto, se a análise heurística detecta um vírus não será capaz de o desinfectar.

O método heurístico apresenta diferentes graus de suspeita. Se lhe indicar que um ficheiro é "Muito suspeito", é muito provável que tal ficheiro esteja infectado. É normal encontrar um ou dois ficheiros que são minimamente suspeitos e isso não indica a presença de qualquer vírus, mas se detecta muitos ficheiros suspeitos é sinal de que pode haver um vírus que os tenha contagiado.

Na parte relativa às opções, também poderá seleccionar os eventos, perante os quais deseja que o programa o avise, estes eventos são:

- Data e hora incorrectas.
- Ficheiros comprimidos.
- Ficheiros vacinados.

A data e hora alteradas são sinais habituais da presença de um vírus. A alteração consiste em colocar uma data e hora impossíveis. Os vírus costumam marcar os ficheiros desta forma para saber que já os infectaram e evitar assim a re-infecção do mesmo.

O aviso de ficheiros comprimidos é interessante porque avisa o utilizador da possibilidade de que esse arquivo contenha vírus em alguns dos ficheiros que estão no seu interior.

O aviso de ficheiros vacinados é importante para não confundir estes arquivos com os arquivos contagiados por vírus. Isto deve-se ao facto das vacinas, como medida de protecção contra os vírus, se comportarem de uma forma semelhante aos vírus.





Barra de Botões.

Descrição.

A barra de botões é um interface gráfico intuitivo e fácil de usar que lhe permite aceder comodamente às principais funções do Panda Antivírus. Estas mesmas funções também são acedidas através do menú principal da aplicação.



Introdução.

O que é um vírus?

Um vírus é um programa que se instala no computador geralmente contra a vontade do utilizador e sem o seu conhecimento, com o objectivo de levar a cabo actividades prejudiciais para o computador.

Este programa multiplicar-se-á pelo disco rígido do computador infectado e pelas disquetes que o utilizador vá introduzindo no computador enquanto o vírus está activo. Dessa forma, através das disquetes, é como o vírus se propaga para outros computadores. Também pode contagiar através de qualquer das entradas de um PC, tais como, a porta série (se o computador está ligado a outros dessa forma), um módem ou uma rede.

Já que um vírus é um programa, só pode actuar e contagiar se o sistema (o computador) estiver em funcionamento.

O que pode fazer um vírus ao seu computador?

As duas coisas mais importantes que um vírus vai fazer no seu computador são: infectar e efectuar as suas funções destrutivas.

A infecção do computador por um vírus segue uma progressão geométrica, de tal modo que o vírus pode infectar todo um disco rígido em pouco tempo (horas, mas por vezes minutos e mesmo segundos).

As actividades destrutivas de um vírus tem sempre como objectivo atingir o disco rígido. Podem impedir o utilizador de aceder ao disco rígido ou corromper os dados que contém, apagá-los parcialmente ou mesmo na sua totalidade.

Para além disso, os vírus tentam ocultar-se dos antivírus e em certas ocasiões efectuam outras actividades não destrutivas destinadas geralmente a informar o utilizador de que infectaram o computador, tais como apitos, mensagens estranhas, música ou comportamentos estranhos do ecrã.

O que é um antivírus?

Um antivírus é um programa que têm objectivos básicos:

- Detectar a presença de vírus nos ficheiros.
- Desinfectar todos aqueles ficheiros que contenham vírus.
- Proteger o computador face a futuros ataques dos vírus.

O que é o Panda Antivírus ?

O Panda Antivírus é um programa antivírus fruto de vários anos de trabalho por parte de um grupo de programadores profissionais. O seu objectivo é manter qualquer computador a salvo dos diferentes tipos de vírus que existem, evitando que se infiltrem no sistema e eliminá-los caso o consigam.

O Panda Antivírus é um dos melhores detectores e eliminadores de vírus do mercado internacional, mas não se esqueça nunca de ser prudente com as disquetes que recebe. Lembre-se que antes de instalar um programa no seu disco rígido deve de analisar todas as disquetes que o compoñham com o Panda Antivírus. Uma vez instalado o programa, volte a analisá-lo já instalado no seu disco

rigido. Mas mesmo assim não se esqueça de fazer periodicamente uma análise a todo o seu sistema com o Panda Antivírus. Só assim manterá o seu computador limpo de vírus.

Esperamos que este produto seja do seu agrado e que o ajude a manter o seu computador seguro e a salvo dos vírus.

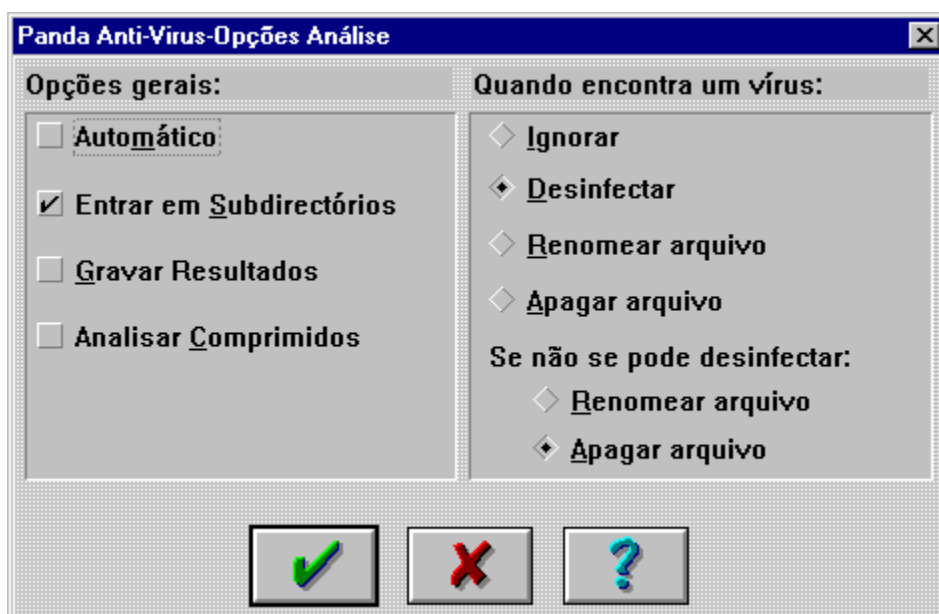
Opções de Análise.

Nesta janela, poderá seleccionar as opções de análise que deseje. Para obter informação detalhada das opções, faça click sobre cada uma delas.

Para activar uma opção, click sobre ela. Aparecerá uma marca no quadrado da opção que lhe indicará que a mesma está activa.

Para desactivar uma opção basta clicar novamente sobre ela. A marca sobre o quadrado desaparecerá o que indica que a opção foi desactivada.

Lembre-se de que pode salvar a configuração das opções que deseje clickando o item Salvar Configuração dentro da opção Configurar no menú principal.



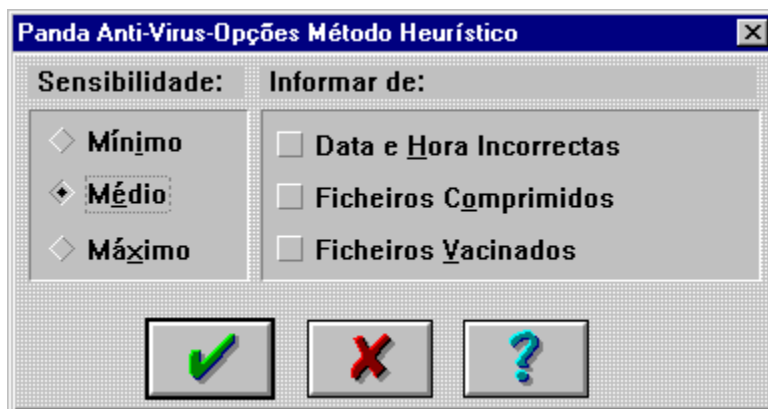
Opções de Investigação.

Nesta janela, poderá seleccionar as opções de investigação que deseje. Para obter informação detalhada das opções, faça click sobre cada uma delas.

Para activar uma opção, click sobre ela. Aparecerá uma marca no quadrado da opção que lhe indicará que a mesma está activa.

Para desactivar uma opção basta clicar novamente sobre ela. A marca sobre o quadrado desaparecerá o que indica que a opção foi desactivada.

Lembre-se de que pode salvar a configuração das opções que deseje clickando o item Salvar Configuração dentro da opção Configurar no menú principal.



Janela principal do programa.



Respostas a perguntas frequentes.

Pode um antivírus ser prejudicial para o computador?

Um antivírus é um programa complexo. Sob determinadas circunstâncias, e se não se seguirem as recomendações do fabricante, pode chegar a produzir estragos nos seus dados. As possibilidades de que isto ocorra são quase inexistentes com o Panda Antivírus e quando existir maior risco ser-lhe-á indicado pelo programa.

Em antivírus antigos ou de origem duvidosa pode dar-se este problema mais facilmente porque em geral não conhecem a fundo os vírus mais recentes, que utilizam técnicas mais elaboradas e são mais difíceis de eliminar.

Existe também este perigo com variantes de vírus conhecidos que modificaram o seu comportamento..

Respostas a perguntas frequentes.

O que significa a mensagem «BOOT Sector Write», Protecção antivírus da BIOS?'''

A mensagem «BOOT sector Write» ou similar significa que se está a tentar escrever no sector de arranque do disco duro. Esta mensagem não é dada pelo antivírus mas pela protecção contra escrita que incorporam algumas BIOS e que se pode activar ou desactivar através do SETUP da máquina.

Não significa necessariamente que um vírus está a tentar entrar mas apenas que se vai escrever na BOOT. O agente que escreve pode ser um vírus, um programa normal, assim como o FORMAT ou FDISK do DOS, ou o próprio antivírus. Devido a isso, esta mensagem deve ser interpretada com precaução porque muitas vezes não significa a presença de um vírus.

Respostas a perguntas frequentes.

Erros na desinfectação da BOOT: o que fazer?""

Nestes casos utilizam-se os parâmetros /BTA e /MBR do PAVCL.EXE.

Estes parâmetros devem usar-se unicamente quando há problemas ao desinfectar vírus de BOOT.

Em algumas ocasiões um vírus de BOOT não é desinfectado porque não se consegue localizar o sector BOOT original, está em mau estado ou o disco dá erro de leitura. Pode também ser devido a uma má infecção do vírus ou a que a BOOT original já não estivesse correcta no momento em que se deu a infecção.

O problema de não dispôr da BOOT original aparece em outros casos. Quando o problema se dá numa disquete, a solução não é complicada: basta salvar os ficheiros da disquete para outro suporte, geralmente o disco duro, de seguida formatar a disquete e voltar a usá-la repondo os ficheiros anteriormente salvos. Uma cópia com o comando Diskcopy ou outro duplicador não é válida como uma solução para este caso, visto que, duplicaria também o vírus.

Não existe nenhum perigo ao trabalhar ou copiar ficheiros sobre uma disquete infectada com um vírus de BOOT. A única coisa que há que ter em atenção é, não deixar a disquete na drive de disquetes e tentar arrancar com ela. Nesse momento o vírus activar-se-ia e infectaria o sistema, mesmo que a disquete não fosse de arranque.

Existem uns parâmetros no PAVCL.EXE que permitem sobreescrever em qualquer vírus que se encontre na BOOT das disquetes ou na Master BOOT do disco duro. Ao ser sobreescrito com outro programa o vírus desaparece. No seu lugar colocam-se uns sectores de arranque genéricos que permitem eliminar a maioria dos vírus, mesmo quando não estejam catalogados.

Estes parâmetros são:

/BTA Para disquetes (/BTB se é a unidade B:).
/MBR Para a tabela de partições do disco duro.

Respostas a perguntas frequentes.

É conveniente analisar todas as extensões ou basta apenas as executáveis?

O ideal é analisar as extensões que o antivírus propõe por defeito, já que os vírus só infectam os ficheiros executáveis. A opção de analisar todas as extensões existe para possibilitar a análise de todos os ficheiros já que pode haver ficheiros executáveis com uma extensão não standard, ou ficheiros de dados que sejam ficheiros executáveis renomeados.

Também é aconselhável analisar todas as extensões de ficheiros quando temos o disco duro infectado e entramos na tarefa de desinfecção de todos os ficheiros do disco.

Respostas a perguntas frequentes.

O que é que se passa com os ficheiros com datas ou horas estranhas?

Alguns vírus alteram a data e a hora dos ficheiros que infectam, colocando horas ou datas impossíveis. O vírus tenta desta forma reconhecer os ficheiros que já infectou.

O antivírus dá-lhe a possibilidade de detectar estes dados suspeitos que são uma característica importante para descobrir novos vírus não catalogados.

No entanto, há outras razões pelas quais um ficheiro pode ter a hora/data alterada sem a intervenção de um vírus:

- Pode vir assim de origem.
- Pode ser alterada por um utilizador através de um programa utilitário.
- Se ao gravar o ficheiro a data estiver mal, o DOS actualiza-o com essa mesma data.

Deve considerar-se especialmente suspeito a aparição de vários ficheiros executáveis com a hora ou a data alterada, sobretudo se estavam anteriormente correctas.

Respostas a perguntas frequentes.

Pode-se imunizar completamente um sistema contra os vírus?

Pode-se imunizar parcialmente. A imunização total é impossível porque sempre se poderia fazer um vírus que eliminasse as protecções. Contudo, a tarefa de preparar um vírus deste tipo é tal que em geral se pode afirmar que se pode construir um imunizador eficaz para uma percentagem muito elevada de casos.

Respostas a perguntas frequentes.

Qual é a coisa mais grave que um vírus pode fazer?

Sem dúvida, a operação mais destrutiva que um vírus pode levar a cabo é a formatação do disco duro de um computador. Isto é evidente, porque no disco duro encontram-se armazenados milhões de bytes que podem supor o trabalho de meses. Restaurar o conteúdo de um disco duro formatado é muito difícil e, em certas ocasiões, impossível.

Respostas a perguntas frequentes.

Qual é número de vírus actualmente no ambiente PC?

A toda a hora estão a ser criados novos vírus e não estão todos contabilizados. Concerteza que nem todos eles têm uma propagação suficiente para poderem ser considerados frequentes, mas de qualquer forma, o número de vírus no ambiente PC é enorme e crescente dia após dia.

Respostas a perguntas frequentes.

É possível eliminar sempre os vírus de um computador infectado?

A resposta é sim, podem-se sempre eliminar os vírus formatando o disco duro a baixo nível e formatando as disquetes contaminadas. O problema está em que muitas vezes nas zonas contaminadas há dados que queremos salvar.

Em geral, se for um ficheiro executável, o contaminado, o que se pode fazer é apagá-lo, visto que os ficheiros executáveis costumam ter cópia em disquete (ou deveriam!). Se o vírus se encontrar no sector de arranque do computador, pode ser eliminado substituindo o arranque por um novo.

Por vezes, eliminar um vírus sem tomar outras medidas pode desembocar na perda de dados porque o vírus actua como mediador entre o utilizador e o sistema e só se pode aceder aos dados por intermédio do vírus.

Em muitas ocasiões pode-se desinfetar um ficheiro contaminado restaurando-lhe a sua forma original eliminando a parte do código que pertence ao vírus. Esta é uma intervenção delicada e em certas ocasiões pode produzir efeitos secundários nocivos.

Finalmente, há casos em que o vírus destrói de forma irreparável os dados ou o código dos ficheiros.

De qualquer modo, lembre-se que a melhor medida de segurança é manter cópias recentes de todos os seus dados importantes e efectuar análises periódicas com o antivírus a todo o computador.

Respostas a perguntas frequentes.

Porque é que os vírus se tornam residentes?

Um programa residente permanece de certo modo oculto à vista do utilizador. O vírus permanece à espreita enquanto o sistema funciona e emprega qualquer ocasião que lhe convenha para infectar outra parte do computador e, no pior dos casos, para empreender o seu trabalho destrutivo.

O principal objectivo pelo qual um vírus se torna residente é para contagiar mais e melhor.

Respostas a perguntas frequentes.

Encontrei um vírus em memória mas não no disco duro. O que é que se passa?

É possível que anteriormente se tenha executado outro antivírus e que fragmentos dos seus identificadores de vírus tenham ficado em memória. Apagando e voltando a ligar a máquina o aviso desaparecerá.

Isto deve-se a que alguns programas residentes de pacotes antivírus, têm a particularidade de deixar um rasto em memória dos seus identificadores de vírus. Quando outro antivírus procede à exploração da memória, depara-se com uma série de «fragmentos de vírus» que são os identificadores que o antivírus residente aí deixou. Isto provoca falsos alarmes.

Nestes casos geralmente encontram-se muitos vírus em memória.

Se fossem realmente vírus provavelmente o sistema não funcionaria porque os vírus poderiam interferir uns com os outros provocando a paralização do sistema.

Além disso, a presença de muitos vírus simultaneamente em memória deve ser considerada como um falso alarme, provocada pelo uso de vários antivírus ou pela execução de um antivírus várias vezes seguidas.

Respostas a perguntas frequentes.

Quanto tempo tardam os vírus a reproduzir-se?

Depende estritamente do vírus. Em geral tratam de contagiar o mais rapidamente possível, mas há muitos casos em que só contagiam em determinadas circunstâncias, datas ou condições dos ficheiros que encontram. Além disso, costumam evitar contagiar duas vezes o mesmo ficheiro.

Respostas a perguntas frequentes.

Pode-se fazer um vírus que não possa ser detectado por um antivírus?'

Pode construir-se um vírus que seja muito difícil de detectar por um antivírus. Geralmente isto deve-se a que os antivírus supõem que um mesmo vírus se comporta sempre de uma forma parecida e, sobretudo, que a sua forma é a mesma. Contudo, estão a aparecer novos vírus que se contagiam mutando-se a si mesmos. Desta maneira, não podem ser identificados como vírus conhecidos. Por outro lado, podem ser detectados por outros meios, como a técnica de investigação do Panda Antivírus Pro.

Respostas a perguntas frequentes.

Perguntas comuns sobre vírus.

Qual é a coisa mais grave que um vírus pode fazer?

Porque é que os vírus se tornam residentes?

Quanto tempo tardam os vírus a reproduzir-se?

Qual é número de vírus actualmente no ambiente PC?

É possível eliminar sempre os vírus de um computador infectado?

Pode-se fazer um vírus que não possa ser detectado por um antivírus?"

Pode-se imunizar completamente um sistema contra os vírus?

Pode um antivírus ser prejudicial para o computador?

Perguntas sobre o funcionamento do antivírus.

É conveniente analisar todas as extensões ou basta apenas os executáveis?

O que é que se passa com os ficheiros com datas ou horas estranhas?

Encontrei um vírus em memória mas não no disco duro. O que é que se passa?

O que significa a mensagem "«BOOT Sector Write», protecção antivírus da BIOS"?

Erros na desinfecção da BOOT: o que fazer?

Sair.

Esta opção permite-lhe sair do programa. Se alterou alguma das opções da configuração, o programa perguntar-lhe-á, antes de sair, se quer guardar as alterações. Se decidir pelo sim, as alterações guardar-se-ão no ficheiro de configuração do programa. Se responde que não, as alterações ficarão sem efeito.

Lembre-se que também poderá sair do programa se clicar sobre o botão que está na parte inferior direita da janela principal do programa.



Salvar Configuração.

Permite salvar todas as opções no ficheiro de configuração. Serão salvas todas as opções de configuração do programa.

Não edite o ficheiro de configuração (de extensão .CFG). Qualquer alteração feita neste ficheiro pode provocar resultados inesperados no bom funcionamento da aplicação.

Seleccionar Directório.

Esta janela permite-lhe escolher um determinado directório.

Poderá escolher a unidade fazendo cliq sobre a que pretender, e poderá percorrer toda a árvore de directórios de tal unidade através de um interface amigável. Na caixa de diálogo de "Caminho Actual" poderá ver a selecção que efectuou até então.

Seleccionar Directório



Seleccionar Ficheiro.

Esta janela permite-lhe escolher um determinado ficheiro.

Poderá escolher a unidade fazendo cliq sobre a que pretender, e poderá percorrer toda a árvore de directórios de tal unidade através de um interface amigável. Uma vez situado no directório desejado poderá seleccionar o ficheiro que quiser.

Seleccionar Ficheiro



Seleccionar Unidade.

Graças a esta opção, podem-se seleccionar as unidades sobre as quais se pretende efectuar uma determinada operação (Analisar, Investigar ou Procurar). O programa apresenta uma lista de todas as unidades disponíveis no sistema. Só tem de seleccionar as unidades que deseje.

Pode seleccionar todas as unidades de uma só vez, bastando para tal clicar sobre o quadrado correspondente à opção "Todas".

Mas mesmo assim poderá des-seleccionar uma unidade fazendo click com o rato sobre ela.



Sentinel VxD.

O SENTINEL VxD é um vigilante permanente que supervisa as operações com ficheiros dentro do sistema operativo com o objectivo de detectar vírus enquanto o utilizador trabalha com os seus programas.

O SENTINEL VxD é completamente transparente para o utilizador e trabalha de forma a impedir as operações com ficheiros infectados. Com o SENTINEL VxD activado é impossível o acesso aos ficheiros infectados por vírus. O SENTINEL VxD actua de forma imediata e segura; não permitindo em qualquer circunstância o contágio ou o movimento de vírus no sistema.

O SENTINEL VxD não requiere a intervenção do utilizador para detectar os vírus, senão que examina os ficheiros enquanto o utilizador usa as suas aplicações normalmente.

O SENTINEL VxD é capaz de detectar um vírus nas seguintes circunstâncias:

- Execução de um programa.
- Cópia de um ficheiro.
- Deslocação de um ficheiro.
- Renomeamento de um ficheiro.
- Descompressão de um ficheiro comprimido qualquer que seja o seu formato.
- Carregamento de um ficheiro através de uma linha de comunicações: BBS, redes ou Internet.
- Infecção de um ficheiro por um vírus residente.
- Presença de um vírus no sistema de arranque das disquetes.

O ícone do SENTINEL está representado pelo logótipo da Panda Software que é o urso panda. Quando o detector está activo o urso aparece a verde e branco quando está inactivo o urso aparece a cinzento.



De seguida tem a janela que aparece se fizer duplo click sobre o icone de Sentinel. Nas diferentes pestanas pode configurar as extensões, os idiomas, o ficheiro de resultados, etc.



Pode activar, desactivar ou retirar o Sentinel de uma forma rápida utilizando para tal o botão direito do rato.

Sintomas que podem indicar a presença de vírus informáticos.

- Tornam mais lento o trabalho do computador.
- Aumentam o tamanho dos ficheiros.
- Reduzem a memória disponível.
- Emitem mensagens pelo ecrã em determinadas ocasiões.
- O sistema não arranca.
- Apagam ou mudam o ecrã.
- Alguns ficheiros desaparecem.
- Formatam alguns sectores ou pistas do disco.
- Fazem com que alguns programas não possam ser executados.
- Produzem música.
- Aparecem novos ficheiros com o mesmo nome de outros.
- Reduzem o espaço disponível nos discos.
- Os directórios dos discos podem aparecer deteriorados.
- Em alguns ficheiros aparece informação de outros.
- O sistema não reconhece alguma das unidades de disco.

Relatório de Resultados.

O relatório de resultados é um documento que mostra-lhe em forma de uma lista separada por linhas as diferentes operações efectuadas pelo antivírus. Desta forma poderá ter um registo das operações levadas a cabo pelo antivírus, mesmo entre distintas sessões de uso do programa.

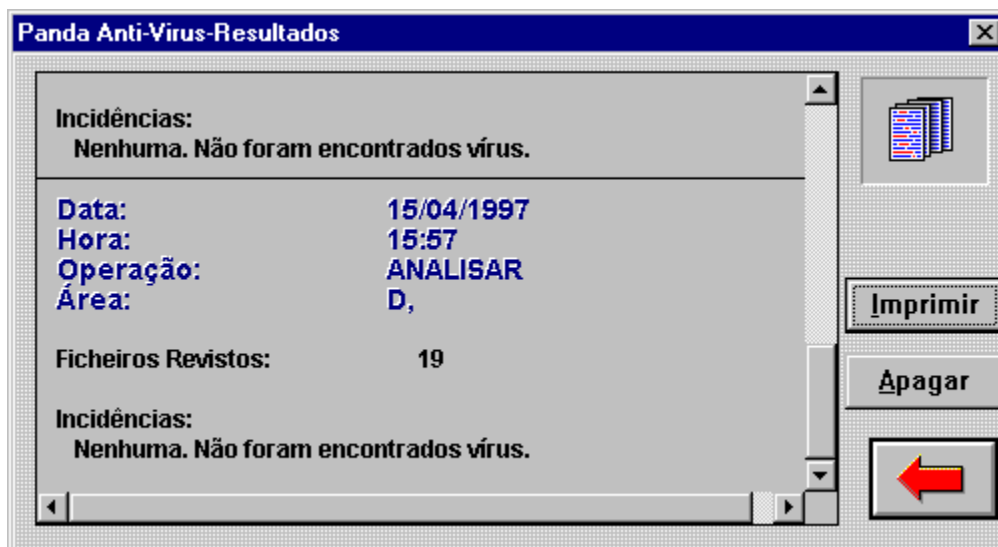
Há duas formas de aceder ao relatório de resultados. Pode carregar sobre o botão "Relatórios" na barra de botões ou seleccionar a opção " Resultados" do menu "Ficheiros" na barra de menús.

Também poderá aceder ao relatório de resultados a partir da janela do processo de análise de qualquer das operações fundamentais (Analisar, Investigar e Procurar).

Para cada operação é apresentada a data, hora, e o tipo de operação assim como o que abarcou. Para além disso são apresentados os resultados e as incidências (indicando por exemplo se foram detectados vírus e onde se encontravam)

Este documento mantém-se entre as diferentes opções do antivírus. Todas as operações efectuadas com o antivírus vão sendo registadas neste relatório de uma forma sequencial.

Este ficheiro pode visualizar-se em qualquer altura. Pode ser impresso ou apagado. Caso o ficheiro seja apagado, a seguinte operação a ser efectuada será a primeira do novo relatório.



Índice.

Esta árvore é o esquema do manual on-line deste programa. Faça click sobre cada uma das opções gerais para despregar os temas e faça click sobre cada um dos temas para visualizar a ajuda correspondente.

- [+ Introdução.](#)
- [+ Barra de botões.](#)
- [+ Menú Ficheiros.](#)
- [+ Menú Analisar.](#)
- [+ Menú Investigar.](#)
- [+ Menú Configurar.](#)

Índice.

Esta árvore é o esquema do manual on-line deste programa. Faça click sobre cada uma das opções gerais para despregar os temas e faça click sobre cada um dos temas para visualizar a ajuda correspondente.

- [Introdução.](#)
- [Introdução.](#)
- [Barra de botões.](#)
- [Menú Ficheiros.](#)
- [Menú Analisar.](#)
- [Menú Investigar.](#)
- [Menú Configurar.](#)

Índice.

Esta árvore é o esquema do manual on-line deste programa. Faça click sobre cada uma das opções gerais para despregar os temas e faça click sobre cada um dos temas para visualizar a ajuda correspondente.

- [+ Introdução.](#)
- [+ Barra de botões.](#)
- [+ Descrição da barra de botões.](#)
- [+ Analisar.](#)
- [+ Relatórios.](#)
- [+ Vírus.](#)
- [+ Investigar.](#)
- [+ Procurar.](#)
- [+ Menú Ficheiros.](#)
- [+ Menú Analisar.](#)
- [+ Menú Investigar.](#)
- [+ Menú Configurar.](#)

Índice.

Esta árvore é o esquema do manual on-line deste programa. Faça click sobre cada uma das opções gerais para despregar os temas e faça click sobre cada um dos temas para visualizar a ajuda correspondente.

- [+ Introdução.](#)
- [+ Barra de botões.](#)
- [+ Menú Ficheiros.](#)
- [+ Relatório de Vírus.](#)
- [+ Resultados.](#)
- [+ Acerca de.](#)
- [+ Sair.](#)
- [+ Menú Analisar.](#)
- [+ Menú Investigar.](#)
- [+ Menú Configurar.](#)

Índice.

Esta árvore é o esquema do manual on-line deste programa. Faça click sobre cada uma das opções gerais para despregar os temas e faça click sobre cada um dos temas para visualizar a ajuda correspondente.

- [+ Introdução.](#)
- [+ Barra de botões.](#)
- [+ Menú Ficheiros.](#)
- [+ Menú Analisar.](#)
- [+ Analisar.](#)
- [+ Menú Investigar.](#)
- [+ Menú Configurar.](#)

Índice.

Esta árvore é o esquema do manual on-line deste programa. Faça click sobre cada uma das opções gerais para despregar os temas e faça click sobre cada um dos temas para visualizar a ajuda correspondente.

- [+ Introdução.](#)
- [+ Barra de botões.](#)
- [+ Menú Ficheiros.](#)
- [+ Menú Analisar.](#)
- [+ Menú Investigar.](#)
- [+ Vírus desconhecidos.](#)
- [+ Procurar cadeias.](#)
- [+ Menú Configurar.](#)

Índice.

Esta árvore é o esquema do manual on-line deste programa. Faça click sobre cada uma das opções gerais para despregar os temas e faça click sobre cada um dos temas para visualizar a ajuda correspondente.

- [+ Introdução.](#)
- [+ Barra de botões.](#)
- [+ Menú Ficheiros.](#)
- [+ Menú Analisar.](#)
- [+ Menú Investigar.](#)
- [+ Menú Configurar.](#)
- [+ Análise.](#)
- [+ Extensões.](#)
- [+ Idioma.](#)
- [+ Carregar Configuração.](#)
- [+ Salvar Configuração.](#)

