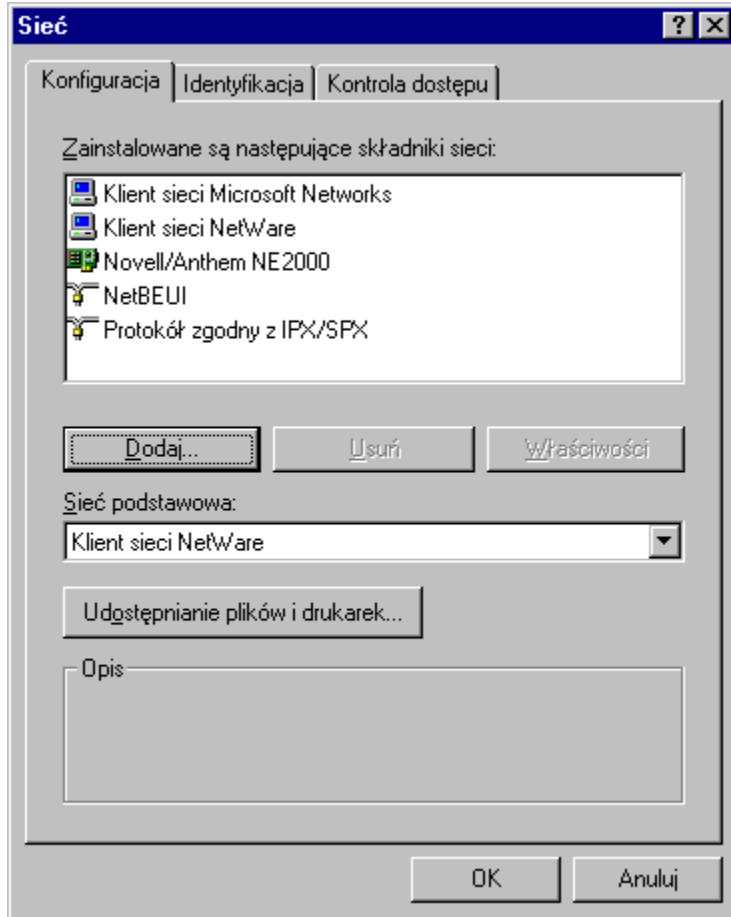
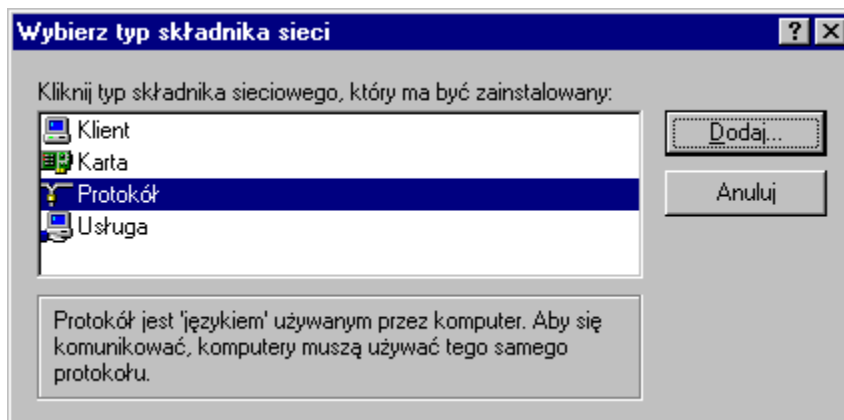


Instalacja pomocniczego drivera systemu ANASIL

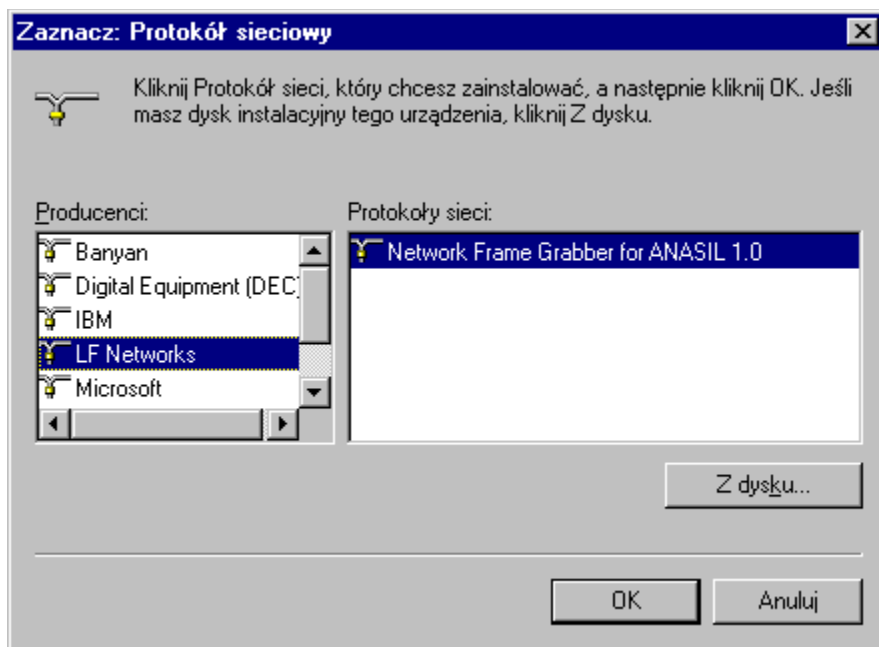
I. W oknie konfiguracji sieci (otwartym obok) należy dodać driver dzięki któremu ANASIL będzie w stanie monitorować stan sieci lokalnej.



Aby dodać driver, należy kliknąć przycisk „Dodaj”. Ukáže się wtedy okno o następującym wyglądzie:

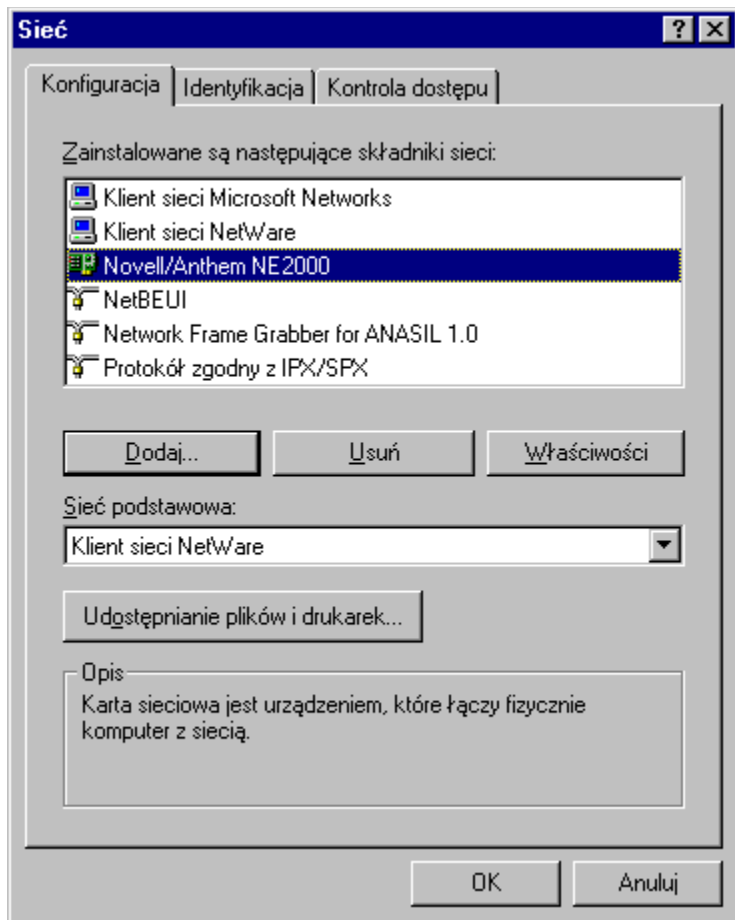


W oknie tym wybieramy myszką „Protokół” i klikamy „Dodaj”. Otwiera się wtedy okno następujące:

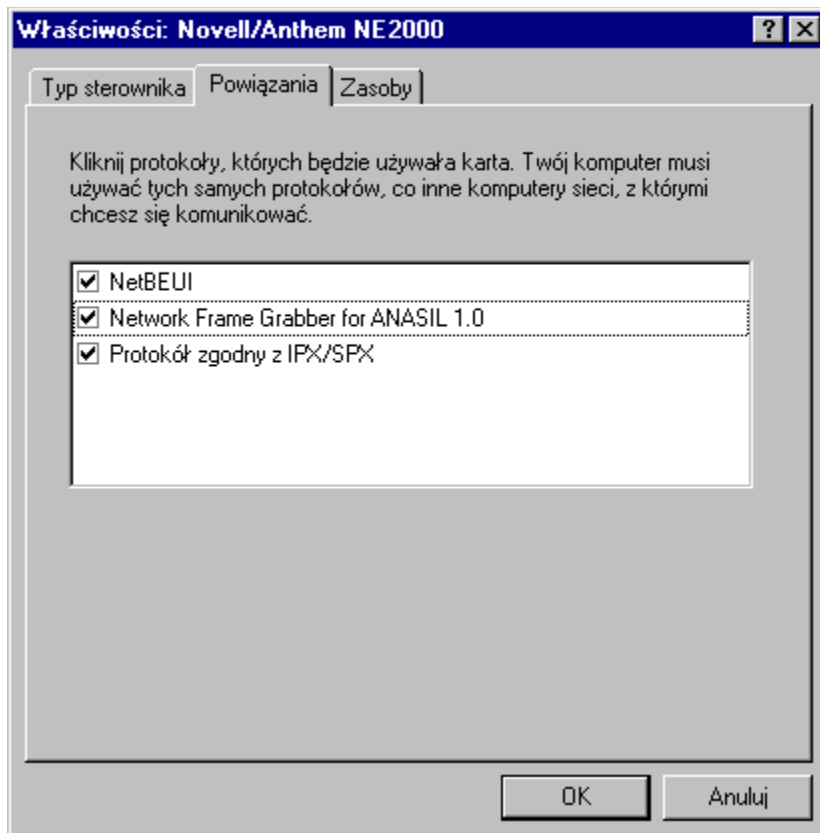


Z listy po lewej stronie wybieramy „LF Networks” i klikamy na „OK”. Spowoduje to zainstalowanie drivera.

UWAGA: Po zainstalowaniu należy sprawdzić czy driver podłączony jest tylko do jednej karty sieciowej. W przypadku posiadania wielu kart sieciowych lub np. Dial-up Networking może się zdarzyć, że driver się do nich podłączy. Należy go wtedy ręcznie odłączyć od wszystkich kart z wyjątkiem tej, która przyłączona jest do analizowanej sieci. Podłączenia (powiązania) można sprawdzić, wybierając w oknie konfiguracji sieci kartę sieciową:



i otwierając okno właściwości:



II. Jeżeli to tylko możliwe, proponujemy Państwu zainstalowanie wszystkich dostępnych w Windows 95 protokołów transportowych (TCP/IP, IPX oraz NetBEUI) nawet jeżeli Państwa komputer ich nie używa. Zalecamy również włączenie wszystkich dostępnych interfejsów NetBIOS. Operacje te pozwolą ANASIL'owi na dokładniejsze i pełniejsze zbieranie informacji o sieci. Jeżeli używają Państwo serwerów NetWare, zalecamy stosowanie Novell Client 32 zamiast Microsoft Client for NetWare. ANASIL będzie co prawda działał z Microsoft Client for NetWare ale informacje o serwerach NetWare mogą być niekompletne.

**Miłej pracy z programem życzy LF Networks sp.z o.o.
Odwiedź nas w Internecie pod adresem:**

<http://www.lfnetworks.com>

