

Katalog CD wersja 1.5

Program ten służy do katalogowania zawartości dysków w celu szybkiego odszukiwania zapisanych na nich programów.

[Główne okno programu](#)

[Jak zarejestrować program](#)

[Skąd brać nowe wersje programu.](#)

Autor:

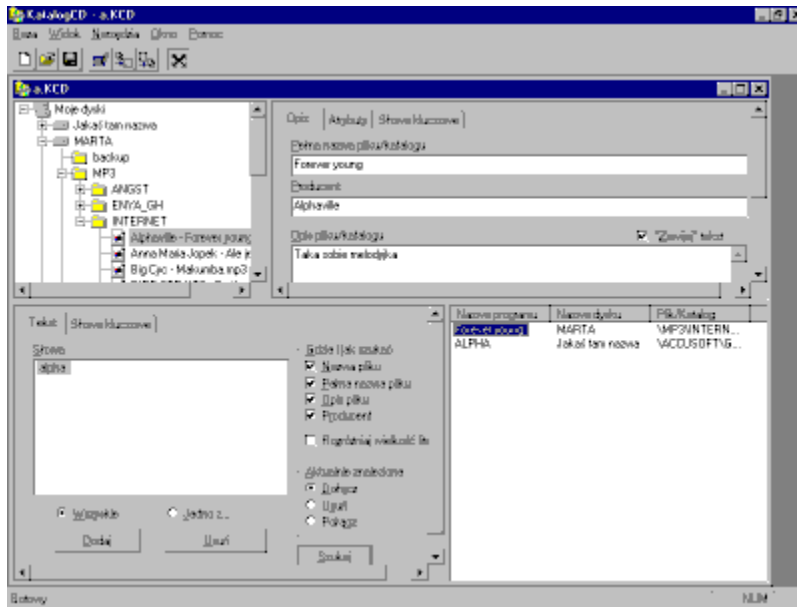
Jacek Szpyrka

51-514 Wrocław, ul. Włociańska 15a

tel. (071) 34-66-294

email: porkis@chip.vogel.pl

Główne okno programu



Jak zarejestrować Katalog CD 1.50

Aby zarejestrować program należy na adres firmy BOGART wysłać poniższy formularz oraz kopię dowodu wpłaty 15 PLN (z dopiskiem "Katalog CD") na konto podane poniżej. W odpowiedzi użytkownik otrzyma nr licencyjny, który pozwoli w pełni wykorzystać możliwości programu.

Po zarejestrowaniu programu użytkownik otrzymuje prawo do bezpłatnych uaktualnień programu w wersji 1.xx.

Formularz rejestracyjny

Rejestruję Katalog CD w wersji 1.50.

Imię i nazwisko (nazwa firmy):

Kod pocztowy:

Miejscowość:

Ulica, nr domu:

Data:

Podpis:

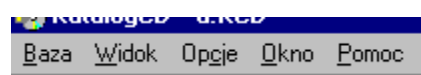
Nr konta na które należy wpłacać pieniądze:

Komputerowa Asocjacja Informacyjna BOGART sp. z o.o.

BIG BANK SA O/Wrocław 11501257-40552-001

Uwaga: Proszę CZYTELNICIE wypełniać zamówienie. Nie wysłanie kopii dowodu wpłaty opóźnia wysłanie licencji.

Główne menu programu



Okno z drzewem katalogów

Okno z danymi pliku

Kontekstowe menu w oknie z drzewem katalogów



Powoduje usunięcie aktywnego elementu wraz z całą jego zawartością.

Powoduje usunięcie zawartości aktywnego elementu.

Powoduje usunięcie z zawartości aktywnego elementu wszystkich plików.

Atrybuty programu

Opis		Atrybuty		Słowa kluczowe	
Nazwa pliku					
Alphaville - Forever young.mp3					
Data modyfikacji			Rozmiar pliku/katalogu		
1997-11-23 11:54:00			3250 KB		

Nazwa i opis programu

Opis	Atrybuty	Słowa kluczowe
Pełna nazwa pliku/katalogu		
<input type="text" value="Forever young"/>		
Producent		
<input type="text" value="Alphaville"/>		
Opis pliku/katalogu	<input checked="" type="checkbox"/> "Zawijaj" tekst	
<input type="text" value="Taka sobie melodyjka"/>		

Słowa kluczowe

Opis | Atrybuty | Słowa kluczowe

Systemy operacyjne	Słowa kluczowe	Rodzaj
<input type="checkbox"/> DOS <input checked="" type="checkbox"/> LINUX <input checked="" type="checkbox"/> WIN	<input checked="" type="checkbox"/> MUZYCZKI	<input checked="" type="checkbox"/> MP3

Pasek narzędzi



Utworzenie nowej bazy

Otworzenie istniejącej bazy danych

Zamknięcie aktualnej bazy danych

Otwarcie okna katalogowania.

Import danych. Dane można importować z trzech źródeł:

1. Pliki danych *.KCD
2. Pliki tekstowe *.txt
3. Pliki importu/eksportu *.kce

Eksport danych. Dane można eksportować do następujących formatów:

1. Pliki tekstowe *.txt
2. Pliki do robienia helpa *.rtf
3. Pliki importu/eksportu *.kce

Wciśnięcie tego przycisku powoduje, że okna będą automatycznie się powiększały aby być w całości widoczne.

Drzewo katalogów



W tym oknie można ręcznie przeglądać zawartość bazy danych.
Po kliknięciu prawym przyciskiem myszy w element drzewa pojawia się menu.

Wyszukiwanie - tekst

Tekst | Słowa kluczowe

Słowa

alpha

Nazwa pliku
 Pełna nazwa pliku
 Opis pliku
 Producent
 Rozróżnij wielkość liter

Wszyskie Jedno z...

Aktualnie znalezione
 Dołącz
 Usuń
 Połącz

Wyszukiwanie – słowa kluczowe

Tekst Słowa kluczowe

Systemy operacyjne	Słowa kluczowe	Rodzaj
<input type="checkbox"/> DOS <input checked="" type="checkbox"/> LINUX <input type="checkbox"/> WIN	<input checked="" type="checkbox"/> MUZYCZKI	<input type="checkbox"/> MP3
<input checked="" type="radio"/> Wszystkie <input type="radio"/> Jedno z...	<input checked="" type="radio"/> Wszystkie <input type="radio"/> Jedno z...	<input checked="" type="radio"/> Wszystkie <input type="radio"/> Jedno z...

Rozpoczyna proces wyszukiwania

Określa co zrobić z aktualnie wyszukanymi elementami podczas nowego szukania:

Dolącz: dołącza nowo znalezione do już znalezionych

Usuń: usuwa aktualnie znalezione przed szukaniem nowych

Połącz: szuka nowych tylko wśród aktualnie znalezionych

Określa w których polach należy szukać aktualnego słowa i czy utożsamiać duże litery z małymi.

Usuwa aktualne słowo z listy.

Dodaje nowe słowo do listy

Wystarczy aby jedno ze słów na liście pasowało i program jest “wyszukany”

Wszystkie słowa z listy muszą pasować aby program został “wyszukany”.

Lista słów do wyszukania

Eksport do pliku KCE

Jest to preferowany format eksportu danych służący do ich przenoszenia pomiędzy bazami danych.

Eksport do pliku RTF

Po wykonaniu tego eksportu tworzony jest plik RTF, który po skompilowaniu kompilatorem helpów systemu Windows zostanie przetworzony do pliku HLP.

Eksport do pliku TXT

Służy podobnym celom jak plik KCE. Zachowany został tylko dla zgodności z poprzednią wersją bazy danych.

Import z pliku KCD

Zaimportowanie danych bezpośrednio z innej bazy danych.

Import z pliku KCE

Plik KCE jest plikiem tekstowym. Podobnie jak plik TXT składa się on z rekordów. Budowa rekordu jest następująca.

```
{  
NapisNazwaPola1 {NapisWartosc1, NapisWartosc2, ..., NapisWartoscN}  
NapisNazwaPola2 {NapisWartosc1, NapisWartosc2, ..., NapisWartoscN}  
...  
NapisNazwaPolaN {NapisWartosc1, NapisWartosc2, ..., NapisWartoscN}  
}
```

Każdy Napis jest zapisywany tak jak stringi w języku programowania C lub w "inny sposób".

Tak jak w C:

Napis rozpoczyna i kończy się znakiem cudzysłowu, a pośrodku są literki. Nie można używać wszystkich literek (np. "\") ale można za to używać "\n \r \t \xHH.

Inny sposób:

Napis rozpoczyna się i kończy ciągiem pięciu znaków ". W środku mogą być dowolne literki razem ze znakami przejścia do nowego wiersza. Nie może być w środku oczywiście ciągu """""".

Możliwe nazwy pól:

PełnaNazwaPliku, Producent, Dysk, Sciezka, CzyKatalog, Data, Rozmiar, SKSysOp, SKSłowaKlucz, SKRodzaj, Opis.

Proszę zwrócić uwagę, że nazwy te są pisane bez polskich liter. Ważna jest także wielkość liter.

Import z pliku TXT

Format pliku jest następujący:

<nazwa dysku>TAB<nazwa pliku>TAB<czy katalog>TAB<pełna nazwa>TAB<producent>TAB<systemy operacyjne>TAB<słowa kluczowe>TAB<rodzaj>NL

<opis 1>NL

<opis 2>NL

....

<opis n>NL

###NL

i następny rekord

<tekst> oznacza wartość pola

TAB oznacza znak tabulacji

NL oznacza znak przejścia do nowego wiersza

oznacza koniec rekordu

nazwa dysku - bez komentarza

nazwa pliku - pełna nazwa pliku (cała ścieżka)

czy katalog - jeżeli w polu pojawi się jeden ze znaków "lyYtT" będzie to oznaczało, że plik jest katalogiem

pełna nazwa - bez komentarza

producent - bez komentarza

systemy operacyjne - np. WIN311~WIN95~WINNT (kolejne słowa rozdzielamy znakiem ~)

słowa kluczowe - np. GRAFIKA~3D

rodzaj - np. ARJ

Okno odpowiedzi



Kliknięcie na nagłówek kolumny powoduje, że lista odpowiedzi jest sortowana wg zawartości tej kolumny.

Podwójne kliknięcie w wyszukany element, powoduje że staje się on elementem aktywnym.

Skąd brać nowe wersje

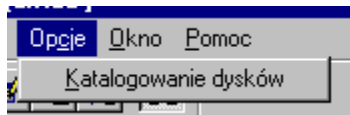
Najnowsza wersja programu zawsze znajduje się w następujących miejscach:

<http://www.kki.net.pl/porkis>

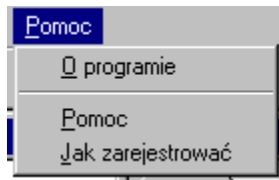
<http://www.polbox.com/p/porkis>

Prawdopodobnie w tym momencie pod ww adresami znajduje się już uaktualniona wersja programu.

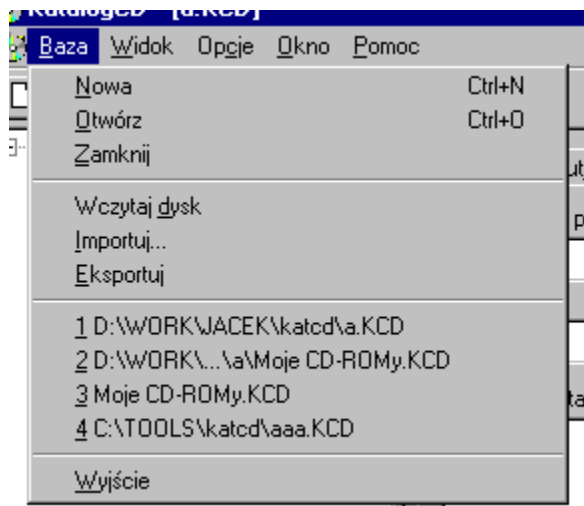
Menu Opcje



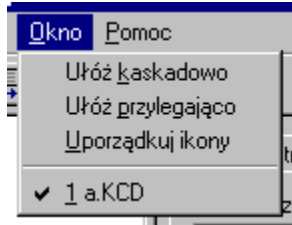
Menu Pomoc



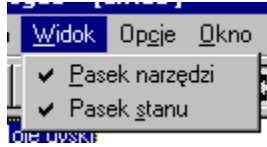
Menu Baza



Menu Okno



Menu Widok



Włącza i wyłącza pasek narzędzi.

Lista ostatnio używanych baz danych.

Wyświetlenie tematu pomocy o tym jak zarejestrować program.

Zakończenie działania programu.

Wyświetlenie informacji o programie.

Włącza i wyłącza pasek stanu.

Układa okna przylegająco.

Wyświetlenie okna z opcjami katalogowania.

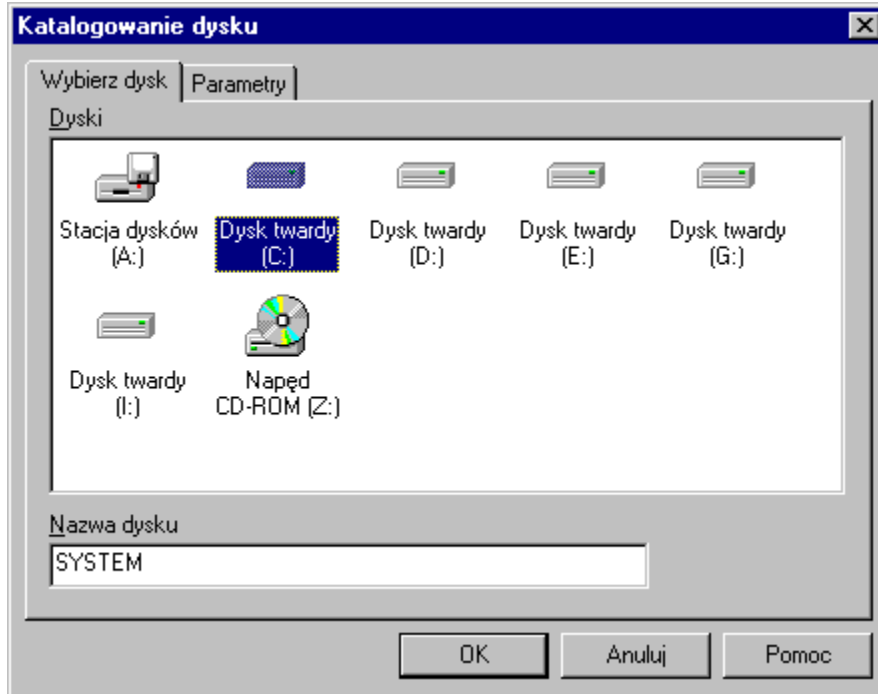
Układa okna kaskadowo.

Porządkuje ikony.

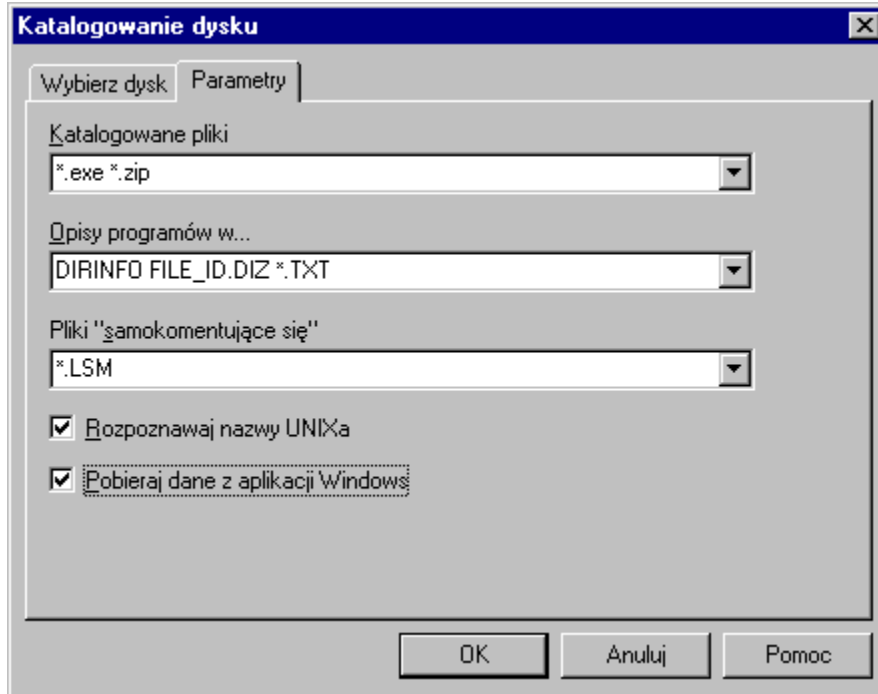
Wyświetla pomoc programu Katalog CD.

Lista otwartych okien

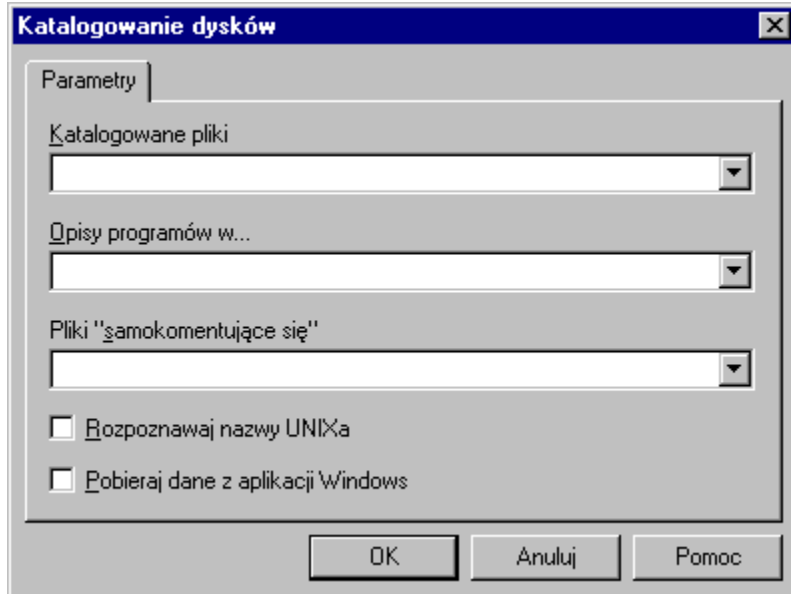
Okno katalogowania - Wybierz dysk



Okno katalogowania - Parametry



Okno Opcje katalogowania



The image shows a Windows-style dialog box titled "Katalogowanie dysków" (Disk Cataloging). It has a blue title bar with a close button (X) on the right. The dialog is divided into a "Parametry" (Parameters) section and a button area at the bottom. The "Parametry" section contains three dropdown menus and two checkboxes. The first dropdown is labeled "Katalogowane pliki" (Files to be cataloged). The second is "Opisy programów w..." (Program descriptions in...). The third is "Pliki 'samokomentujące się'" (Self-describing files). The checkboxes are "Rozpoznawaj nazwy UNIXa" (Recognize UNIX names) and "Pobieraj dane z aplikacji Windows" (Retrieve data from Windows applications). The button area contains three buttons: "OK", "Anuluj" (Cancel), and "Pomoc" (Help).

Katalogowanie dysków [X]

Parametry

Katalogowane pliki

Opisy programów w...

Pliki "samokomentujące się"

Rozpoznawaj nazwy UNIXa

Pobieraj dane z aplikacji Windows

OK Anuluj Pomoc

