

Adobe Acrobat 6.0 CE je specifická verze programu Adobe Acrobat, s vylepšenou podporou pro středoevropské jazyky v těchto oblastech: hledání, PDF formuláře, převod z Webu, retušování a přidávání poznámek. Tyto specifické funkce pro středoevropské jazyky jsou popsány na následujících stránkách. Tento dokument obsahuje popis všech funkcí, podporovaných ve verzích Standard a Professional programu Adobe Acrobat CE. Protože všechny funkce verze Standard jsou obsaženy ve verzi Professional, kdykoliv je některá funkce specifická pro Adobe Acrobat CE Professional, najdete u ní upozornění „Pouze Acrobat Pro“.

Adobe Acrobat CE poskytuje podporu pro následujících 12 jazyků:

bulharština	litevština
čeština	polština
estonština	ruština
řečtina	slovenština
maďarština	turečtina
lotyština	ukrajinština

## Obsah

---

<b>Prohledávání dokumentů Adobe PDF</b>	<b>2</b>
<b>Vytváření formulářů Adobe PDF (pouze Acrobat Pro)</b>	<b>3</b>
Odesílání formulářů	
Javascripty	
Symboly měny ve formulářích	
<b>Vytváření dokumentů Adobe PDF z webových stránek</b>	<b>8</b>
<b>Úpravy dokumentů Adobe PDF pomocí nástroje pro retušování textu</b>	<b>10</b>
<b>Přidávání poznámek v textových rámečcích</b>	<b>11</b>

# Prohledávání dokumentů Adobe PDF

V prostředí programu Adobe Acrobat CE můžete vyhledávat určitá slova v textu v otevřeném dokumentu Adobe PDF. Obecně můžete slova vyhledávat v textu, poznámkách, záložkách, informacích o dokumentu, polích formulářů, uživatelských polích a podobně.

Můžete také prohledávat najednou více souborů Adobe PDF, často aniž byste tyto soubory otevřeli.

Pokud váš dokument Adobe PDF obsahuje akcenty, příkaz Hledat v programu Adobe Acrobat 6.0 CE obsahuje užitečnou volbu „ignorovat akcenty“ při hledání zadaného textu.

Tato možnost je dostupná v uživatelském rozhraní pro „Základní hledání“ i pro „Rozšířené hledání“ a pro všechny typy akcentů, jako je é, š a podobně. Když je tato volba zaškrtnutá (ve výchozím stavu), umožňuje najít řetězec textu bez ohledu na to, zda obsahuje akcenty (háčky a čárky) nebo ne. Pokud tato volba není zaškrtnutá, musíte hledaný řetězec zapsat přesně, včetně akcentů.

Volba Ignorovat akcenty funguje i při prohledávání poznámek a záložek.

Když hledáte ve více souborech PDF pomocí indexů, volba Ignorovat akcenty bude ztlumená, protože pro hledání ve více PDF s indexy není dostupná.

Prohledat PDF Skrýt

Jaké slovo nebo slovní spojení chcete vyhledat?

Vrátit výsledky obsahující:  
Hledat přesné slovo nebo frázi

Hledat v:  
Platný dokument PDF

Použít tato další kritéria:

- ☐ Pouze celá slova
- ☐ Rozlišovat malá a VELKÁ
- ☒ Ignorovat akcenty
- ☐ Blízkost
- ☐ Odvozování slov
- ☐ Hledat v záložkách
- ☐ Hledat v poznámkách

Hledat

Adobe Acrobat 5 CE se dodával s utilitou pro hledání pomocí indexu, nazvanou

TextSpy. Protože Adobe Acrobat 6 CE má zabudovanou technologii, pracující s indexy obsahujícími CE znaky, utilita TextSpy se nadále nedodává. Pokud jste tuto utilitu dříve používali, budete muset své sady dokumentů PDF přeindexovat pomocí Adobe Acrobatu 6 CE, aby hledání s indexem fungovalo správně.

# Vytváření formulářů Adobe PDF (pouze Acrobat Pro)

Formulář Adobe PDF je elektronický formulář, který se podobá tradičním papírovým formulářům a který může sbírat data od uživatelů a pak je posílat přes e-mail nebo Web pomocí programu Acrobat Professional.

Nástroj formulář umožňuje vytvořit pole formuláře pro interakci s jiným uživatelem Acrobatu. Pole formuláře vytvoříte tak, že vyberete příslušný nástroj pro vytvoření požadovaného typu pole (tlačítko, textové pole, rozbalovací nabídka a podobně) a určíte plochu pole na stránce dokumentu PDF. Pro každý typ pole (tlačítko, textové pole, zaškrtávací pole a podobně) můžete nastavit celou řadu voleb v dialogovém okně Vlastnosti pole, a tím přizpůsobit pole ve svém formuláři PDF.

**Důležitá poznámka:** Pro vytváření formulářů PDF pro CE jazyky (bulharštinu, češtinu, estonštinu, litevštinu, lotyštinu, maďarštinu, polštinu, ruštinu, řečtinu, slovenštinu, turečtinu, ukrajinštinu) je vyžadován Adobe Acrobat 6.0 CE Professional. Ale pro vyplňování formulářů můžete používat Adobe Reader CE, Adobe Acrobat CE Standard/Professional.

Pro středoevropský text v polích formuláře můžete použít následující písma:

MinionPro-Regular	MyriadPro-Regular
MinionPro-Italic	MyriadPro-Italic
MinionPro-Bold	MyriadPro-Bold
MinionPro-BoldItalic	MyriadPro-BoldItalic

Tato písma se instalují s programem Adobe Acrobat 6.0 CE, takže jsou vždy dostupná a byla navržena tak, aby se zobrazovala a tiskla přesně stejně na platformách Macintosh a Windows.

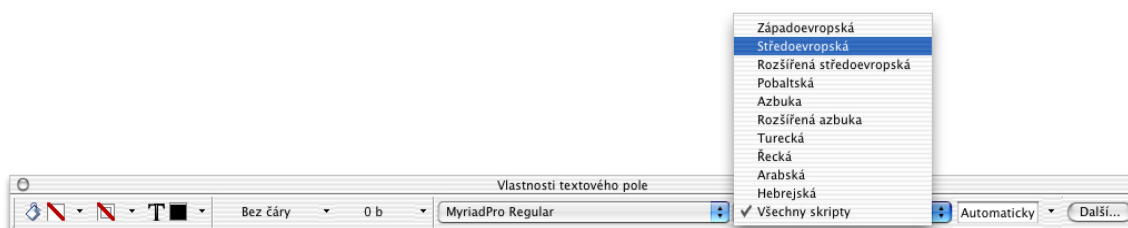
Pro optimalizaci velikosti souboru vašeho formuláře PDF poskytuje Adobe Acrobat CE volbu, určující, které glyfy\* se vloží do formuláře PDF. Proto vám Adobe Acrobat CE umožňuje vybrat používanou sadu jazyků pro pole formuláře z následujícího seznamu:

Sada jazyků	Použije se pro následující jazyky
<b>Západoevropské</b>	Angličtina
<b>Pobaltské</b>	Estonština, lotyštinu, litevštinu
<b>Středoevropské</b>	Čeština, maďarština, polština, slovenština
<b>Rozšířené středoevropské</b>	Čeština, maďarština, polština, slovenština, albánština, chorvatština, slovinština, rumunština, maltština, všechny jazyky s latinkou
<b>Azbuka</b>	Bulharština, ruština, ukrajinština
<b>Rozšířená azbuka</b>	Bulharština, ruština, ukrajinština, srbština, běloruština, makedonština, všechny znaky rozšířené azbuky
<b>Řecké</b>	Základní a polytonická, antická a koptská řečtina
<b>Turecké</b>	Turečtina
<b>Všechny skripty</b>	

\*Glyf je grafická reprezentace znaku. Znak „A“ je reprezentován glyfem „A“ v písmu Times New Roman Bold. Glyfy a znaky si neodpovídají přesně jedna k jedné. Uživatel může například zapsat dva znaky, které mohou být lépe reprezentovány jedním glyfem ligatury. Písmo je sada glyfů.

Uvědomte si prosím, že použití volby “Všechny skripty” může podstatně zvětšit velikost souboru.

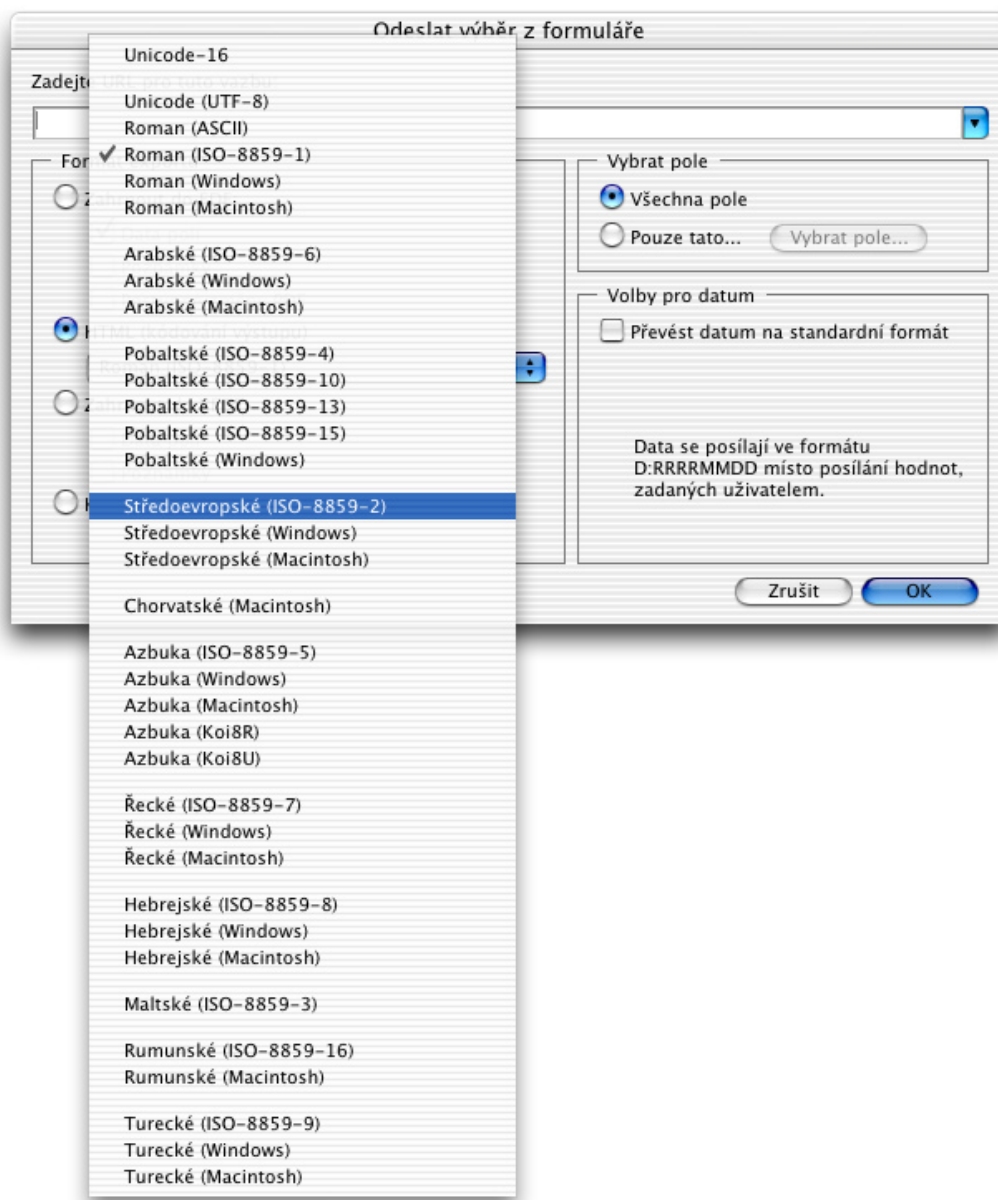
Uživatelské rozhraní pro volbu sady jazyků je na dalším obrázku.



Dostupné sady jazyků.

## Odesílání formulářů

Když určujete metodu odeslání formuláře PDF, můžete zvolit jeho odeslání na určité URL ve formátu HTML. V tomto případě umožňuje Adobe Acrobat CE určit převod výstupního kódování na příslušné kódování.



Dostupná kódování výstupu jsou následující:

Unicode 16	Pobaltské ISO-88594
Pobaltské Windows	Středoevropské ISO-88592
Středoevropské Windows	Středoevropské Macintosh
Azbuka ISO-88595	Azbuka Windows
Azbuka Macintosh	Azbuka KOIU
Azbuka KOIR	Řecké ISO-88597
Řecké Windows	Řecké Macintosh
Roman ASCII	Roman ISO-88591
Roman Windows	Roman Macintosh
Turecké ISO-88599	Turecké Windows
Turecké Macintosh	8859-3 (maltština)
8859-13 (lotyština-litevština)	8859-15 (estonština)

## JavaScripty

Mezi nejběžnější způsoby využití JavaScriptů v Acrobatu patří formátování dat, výpočty dat, ověřování dat a přiřazování akcí.

Informace o JavaScriptu najdete pomocí příkazu **Úplná nápověda pro Acrobat 6.0 CE...** v nabídce Nápověda.

JavaScript v Adobe Acrobatu 6.0 CE byl upraven tak, aby dovoloval změnit písmo středo-evropského textu z javascriptu pomocí vlastnosti **textFont**.

### textFont

Typ: řetězec Pole: textové, kombinované, seznam a tlačítko Přístup: čtení/zápis.

Vlastnost **textFont** určuje písmo, které se použije pro uspořádání textu v textovém poli, kombinovaném poli, poli seznamu nebo na tlačítku. Platná středo-evropská písma se určí jako vlastnost objektu „font“ následujícím způsobem:

Písmo	Klíčové slovo
MinionPro-Regular	font.MyrProRg
MinionPro-Italic	font.MyrProIt
MinionPro-Bold	font.MyrProBd
MinionPro-BoldItalic	font.MyrProBdIt
MyriadPro-Regular	font.MinProRg
MyriadPro-Italic	font.MinProIt
MyriadPro-Bold	font.MinProB
MyriadPro-BoldItalic	font.MinProBdIt

JavaScript v Adobe Acrobatu 6.0 CE má novou vlastnost, odpovídající možnosti vybrat skript: **fontSubset**

### fontSubset

Typ: řetězec Pole: textové, kombinované, seznam a tlačítko Přístup: čtení/zápis.

Vlastnost **fontSubset** určuje skript, který se použije pro uspořádání textu v textovém poli, kombinovaném poli, poli seznamu nebo na tlačítku. Platné CE skripty se určí jako vlastnost objektu „subset“ následujícím způsobem:

Skript	Klíčové slovo
Západoevropský	subset.Roman
Středoevropský	subset.EastEuropean

[Jít na stránku s obsahem](#)

Rozšířený středoevropský	subset.ExtEastEuropean
Azbuka	subset.Cyrillic
Rozšířená azbuka	subset.ExtCyrillic
Řecký	subset.Greek
Turecký	subset.Turkish
Všechny skripty	subset.All

JavaScript v Adobe Acrobatu 6.0 CE má novou vlastnost, odpovídající možnosti vybrat výstupní kódování HTML při použití metody **SubmitForm** objektu: **htmlEnc**

Parametry: cURL, [htmlEnc], [bFDF], [bEmpty], [aFields], [bGet], [bAnnotations], [bXML], [bIncrChanges], [bPDF], [bCanonical], [bExclNonUserAnnots], [bExclFKKey], [cPassword]

Vrací: nic

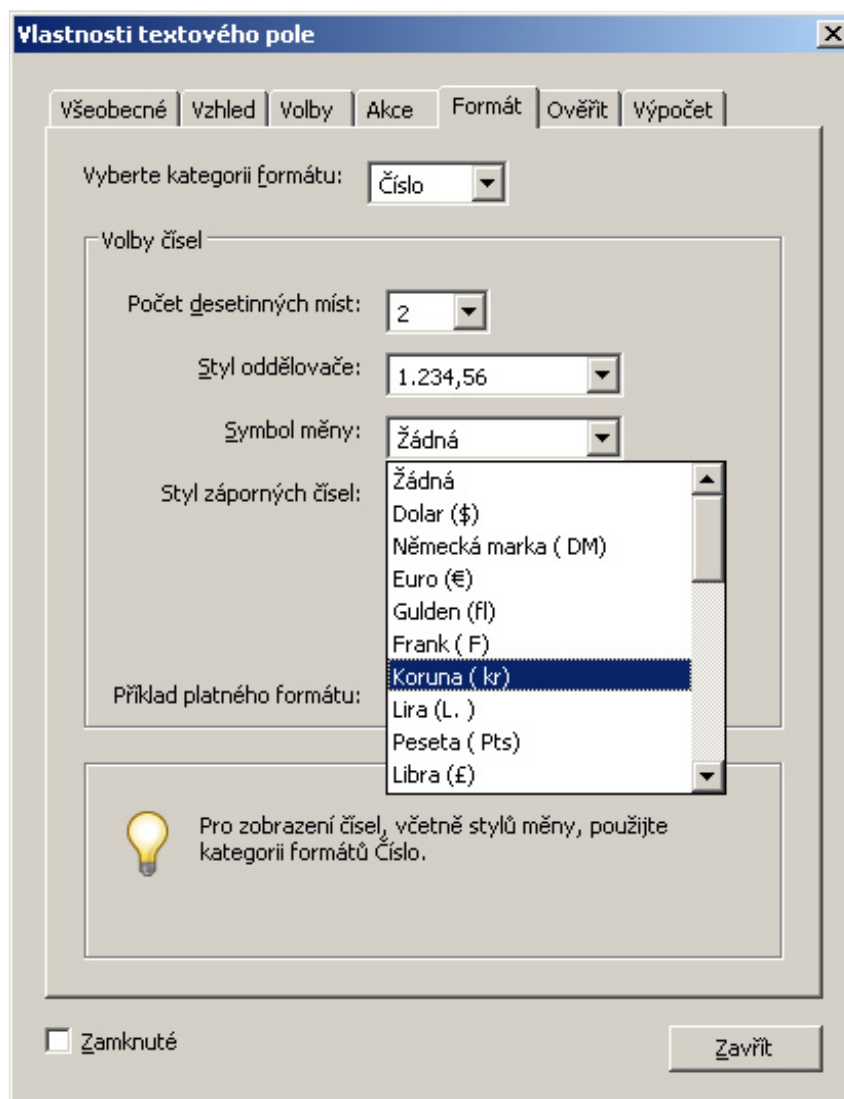
Nepovinný parametr **htmlEnc** je celé číslo, které označuje, jaké výstupní kódování se použije při odeslání HTML. Pokud není nastaven nebo je nastaven na 0, zakóduje se pole formuláře jako Unicode.

Kódování výstupu	Hodnota
Unicode 16	0
Pobaltské ISO-88594	88594
Pobaltské Windows	1257
Středoevropské ISO-88592	88592
Středoevropské Windows	1250
Středoevropské Macintosh	10029
Azbuka ISO-88595	88595
Azbuka Windows	1251
Azbuka Macintosh	10007
Azbuka KOIU	21866
Azbuka KOIR	20866
Řecké ISO-88597	88597
Řecké Windows	1253
Řecké Macintosh	10006
Turecké ISO-88599	88599
Turecké Windows	1254
Turecké Macintosh	10081
Maltština ISO-88593	88593
Lotyština-litevština ISO-885913	885913
Estonština ISO-885915	885913

## Symboly měny ve formulářích

Adobe Acrobat CE umožňuje používat ve formulářích PDF symboly střeoevropských měn. Dostupné jsou měny střeoevropských států, jako je Bulharsko, Maďarsko, Rumunsko a podobně.

Tyto měny můžete použít v dialogovém okně Vlastnosti textového pole, podle následujícího obrázku:



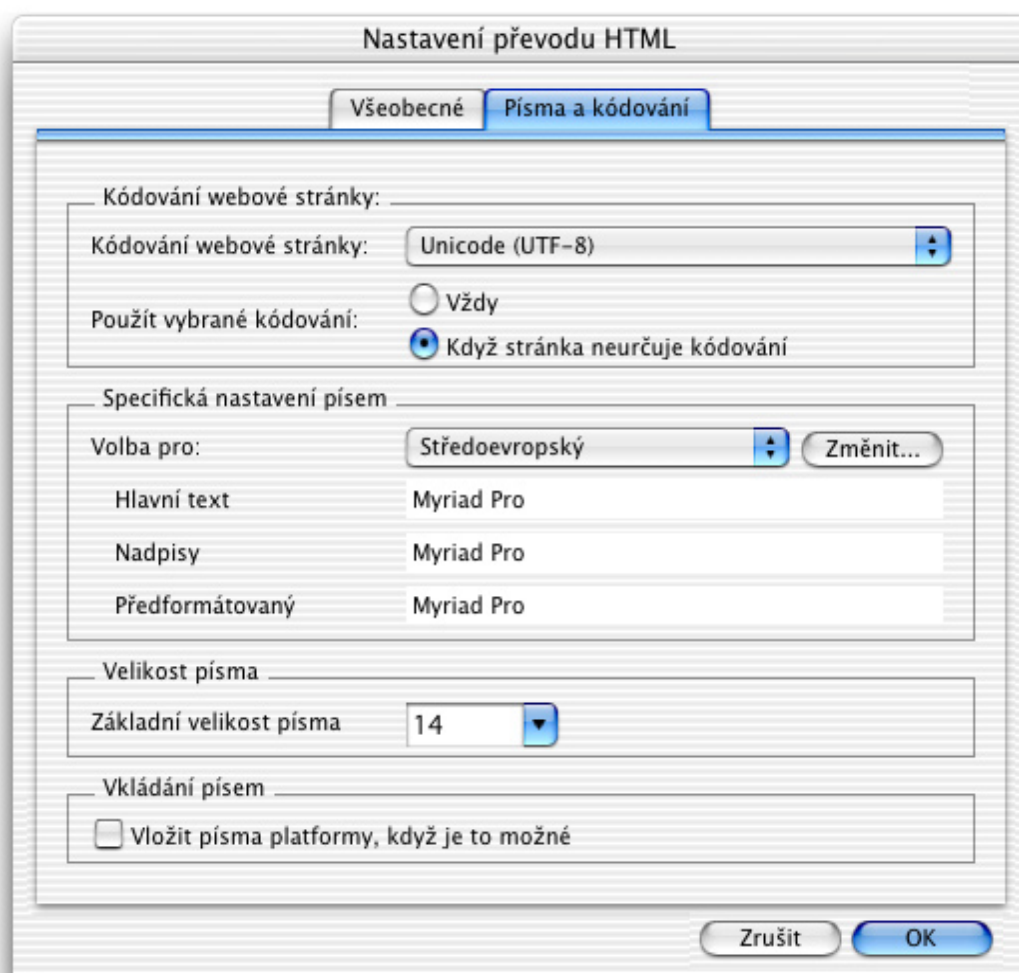


# Vytváření dokumentů Adobe PDF z webových stránek

Adobe Acrobat CE vám umožňuje otevřít webové stránky uvnitř této aplikace a pak je uložit ve formátu PDF.

Chcete-li otevřít webovou stránku v Adobe Acrobatu CE nebo přidat webovou stránku k existujícímu dokumentu PDF, použijte příkazy „Otevřít webovou stránku“ nebo „Přidat webovou stránku“ z nabídky Další volby > Převod z Webu. Zadejte prosím URL webové stránky, kterou chcete otevřít. Výchozí URL je [www.adobe.com](http://www.adobe.com).

Když ukládáte webovou stránku do PDF, můžete zvolit různé kódování pro různé typy obsahu, jako jsou data HTML nebo text a podobně. Například pro data HTML musíte vybrat v záložce Všeobecné typ souboru „HTML“ a pak stisknout tlačítko „Nastavení“. Zde můžete v záložce Písma a kódování nastavit vlastní předvolby podle následujícího obrázku:



Dialogové okno Nastavení převodu HTML pro převod webových stránek do PDF

Dále jsou vysvětleny některé volby z předcházejícího obrázku:

„Vždy“ – Tato volba zajistí, že zvolené kódování se použije vždy, bez ohledu na kódování, určené v kódu HTML webové stránky, kterou převádíte do PDF.

„Když stránka neurčuje kódování“ – Použití této volby zajistí, že zvolené preferované kódování se použije v případě, že kód HTML webové stránky kódování neurčuje.

[Jít na stránku s obsahem](#)



„Specifická nastavení písem“ – Zde můžete nastavit své předvolby pro písma, která se použijí pro různé části dokumentu, na základě zvolené skupiny jazyků.

V Adobe Acrobatu CE můžete použít následující kódování webových stránek:

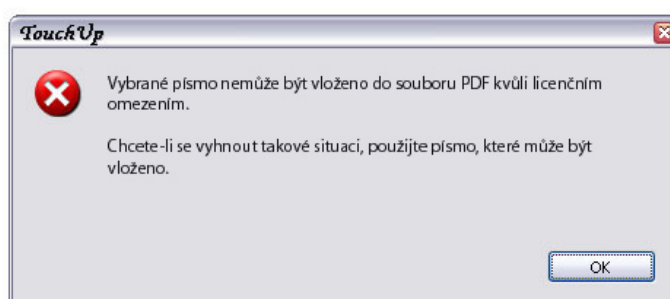
Unicode 8	Pobaltské ISO-88594
Pobaltské Windows	Středoevropské ISO-88592
Středoevropské Windows	Středoevropské Macintosh
Středoevropské DOS	Azbuka ISO-88595
Azbuka Windows	Azbuka Macintosh
Azbuka KOIU	Azbuka KOIR
Azbuka DOS	Řecké ISO-88597
Řecké Windows	Řecké Macintosh
Západoevropské ASCII	Západoevropské ISO-88591
Západoevropské Windows	Západoevropské Macintosh
Turecké ISO-88599	Turecké Windows
Turecké Macintosh	88593 (maltština)
885913 (lotyštiny-litevština)	8859-15 (estonština)

# Úpravy dokumentů Adobe PDF pomocí nástroje pro retušování textu

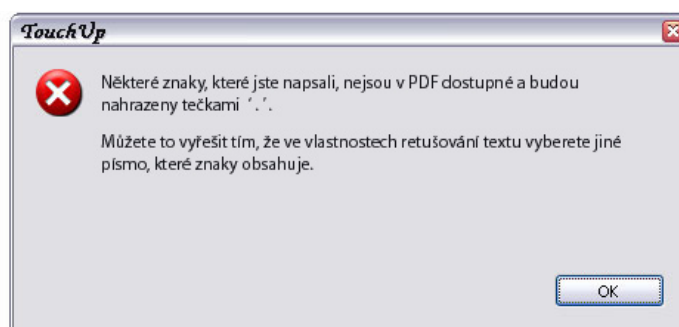
Ačkoliv dokumenty Adobe jsou optimalizované pro distribuci dokumentů, můžete v dokumentu PDF provádět omezené úpravy (například opravit chybně zapsané slovo nebo přepsat nějaký text). Pamatujte si ale, že Acrobat není aplikace pro vytváření obsahu dokumentů. Pokud potřebujete provádět rozsáhlé změny dokumentu, je nejlepší buď upravit zdrojový soubor nebo pokud zdrojový soubor není k dispozici převést dokument PDF pro úpravy do .rtf, .doc nebo do jiného formátu.

Abyste mohli upravovat text v dokumentu PDF, musí být písmo použité v dokumentu buď vložené v dokumentu, nebo ho musíte mít v systému a musí být možné ho vložit. Když zkusíte zapsat znak nebo glyf\* v dokumentu PDF, který má správně vložená písmo, můžete ho normálně zapsat.

Když při používání nástroje pro retušování vyberete písmo, které nelze vložit, a zkusíte zavřít dialogové okno, uvidíte následující zprávu:



Pokud glyf není v PDF dostupný nebo není dostupný ani v nově vybraném písmu, zobrazí se následující zpráva a chybějící znaky se nahradí tečkami.



# Přidávání poznámek v textových rámečcích

Pod pojmem poznámka se rozumí lístek s poznámkou, zvýraznění a jakékoliv další označení, které jste přidali do dokumentu Adobe PDF pomocí nástrojů pro přidávání poznámek.

Můžete vytvořit poznámku v textovém rámečku na libovolné stránce dokumentu Adobe PDF a umístit ji kamkoliv na stránce. Textový rámeček poznámky zůstává viditelný na stránce dokumentu stále, nezavírá se jako lístek s poznámkou.

Nástroj textový rámeček umožňuje vytvořit rámeček obsahující text. Když klepnutím vyberete textový rámeček, můžete použít volby v pruhu nástrojů Vlastnosti k formátování výplně a ohraničení textového rámečku. Když na textový rámeček poklepete, můžete použít volby v pruhu nástrojů Vlastnosti k formátování textu uvnitř textového rámečku.

Adobe Acrobat CE instaluje do vašeho systému některá písma, aby mohly vaše poznámky v textových rámečcích optimálně fungovat. Instalují se následující písma a řezy:

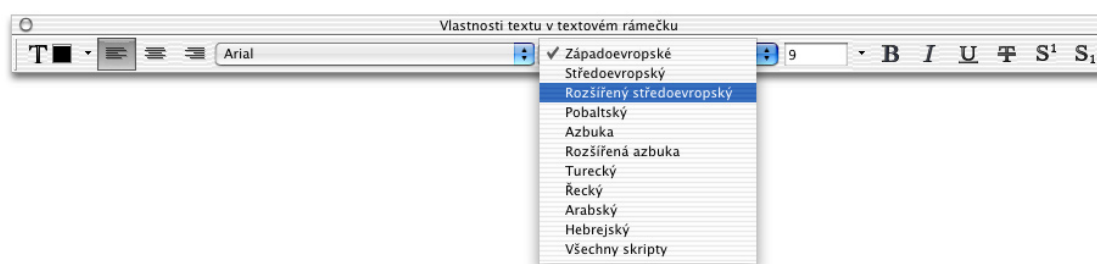
- Minion Pro-Regular, Italic, Bold, Bold Italic
- Myriad Pro-Regular, Italic, Bold, Bold Italic

Tato písma obsahují všechny glyfy pro CE a latinku (Roman).

Vedle toho vám Adobe Acrobat CE umožňuje vybrat sadu jazyků z následujícího seznamu:

- **Západoevropské**
- **Pobaltské** (estonština, lotyšтина, litevština)
- **Středoevropské** (čeština, maďarština, polština, slovenština)
- **Rozšířené středoevropské** (čeština, maďarština, polština, slovenština, albánština, chorvatština, slovinština, rumunština, maltština, všechny latinkové znaky)
- **Azbuka** (bulharština, ruština, ukrajinština)
- **Rozšířená azbuka** (bulharština, ruština, ukrajinština, srbština, běloruština, makedonština, všechny znaky rozšířené azbuky)
- **Řecké** (základní řečtina a polytonická, antická a koptská)
- **Turecké** (turečtina)
- **Všechny skripty**

Když vyberete sadu jazyků, zajistíte tím, že Adobe Acrobat CE vloží pouze podmnožinu glyfů, které jsou vyžadované pro jazyky, ve kterých pracujete. Tím se zajistí, že velikost dokumentu PDF zůstane optimální.



Nastavení sady jazyků, které můžete zvolit, abyste zajistili optimální velikost souboru