

## GT Player



**GT Player je multieffektový procesor, softwarový syntezátor a přehrávač audio souborů. Nabízí mnoho možností nastavení, přiřazení MIDI ovladačů, podobně jako u hardwarových zařízení.**

Na CD dostáváte speciální vydání GT Playeru pro CHIP, je možné otevřít maximálně 4 efekty ze šesti přiložených a uložit 16 programů. Jinak je program plně funkční, ani efekty neobsahují žádná omezení.

Pro upgrade na plnou verzi GT Playeru: Kontaktujte prosím DSound na adrese:

**DSound – DISK Multimedia s.r.o.**

*Sokolská 13, Boskovice*

[info@dsound1.com](mailto:info@dsound1.com)

[www.dsound1.com](http://www.dsound1.com)

516 454 769

**Potřebné vybavení:**

PC nebo Mac s procesorem taktovaným alespoň 400 MHz (zatížení závisí na počtu efektů)

Windows 98SE nebo novější, MacOS X 10.2 nebo vyšší

Zvuková karta, podporující malé zpoždění, sluchátka nebo zesilovač s reproduktory

**Doporučené vybavení:**

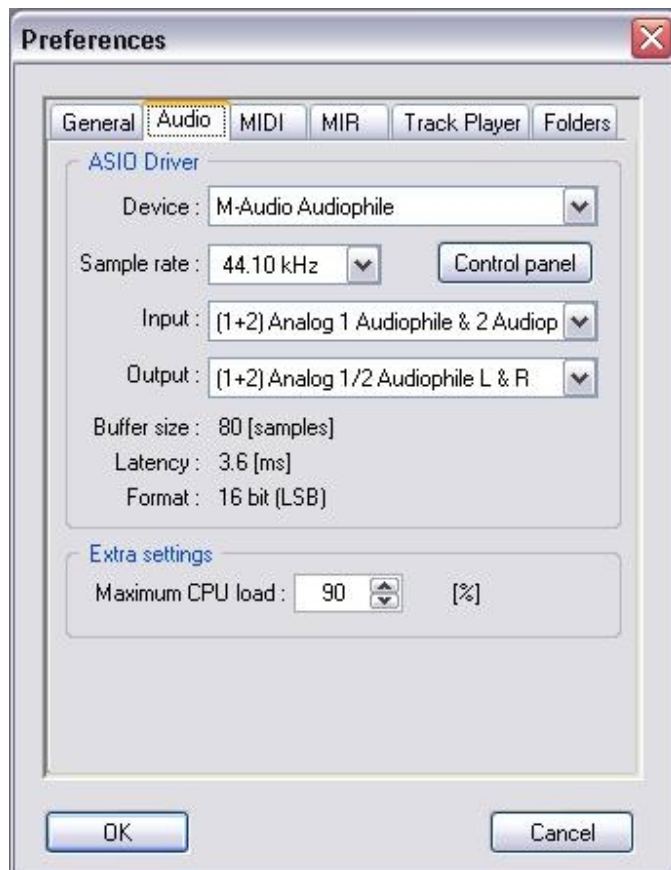
MIDI nožní ovladač

Pro elektrickou kytaru zvuková karta s velkou impedancí vstupu, např. M–Audio Mobile Pre

### Nastavení zvuku:

Pokud je ve vašem počítači správně nainstalovaná zvuková karta, je potřeba se seznámit s několika důležitými nastaveními. Základním parametrem pro živé hraní je velikost bufferu, která je úměrná zpoždění zvuku v počítači. Toto zpoždění nezáleží na složitosti nebo počtu použitých efektů, ale na velikosti bufferu a na vzorkovací frekvenci. Pokud je zatížení procesoru příliš velké, není možné nastavit velmi malé velikosti audio bufferu, aniž by došlo k vynechávání a praskání ve výstupním zvukovém signálu.

Dalším důležitým parametrem je vzorkovací frekvence. Hodnoty pod 40 kHz znehodnocují zvuk na vysokých kmitočtech. Vysoké vzorkovací frekvence také zkracují zpoždění zvuku v celém systému, ale za cenu většího zatížení procesoru. Jako výchozí nastavení je vhodné zvolit velikost bufferu 128 vzorků a vzorkovací frekvenci 44,1 kHz a dále tyto hodnoty měnit podle výkonu počítače a schopností zvukové karty.



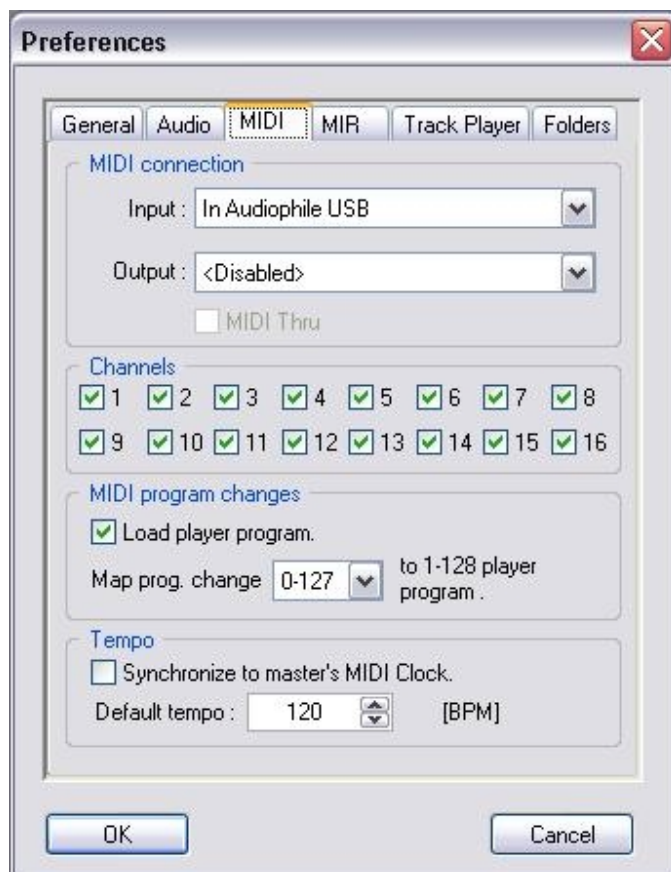
Tato nastavení jsou dostupná v panelu Audio v preferencích GT Playeru, preference jsou dostupné pomocí tlačítka OPTIONS.

**UPOZORNĚNÍ:** Pokud používáte zdroj zvuku jen v jednom kanálu, je nutné přizpůsobit nastavení jednotlivých programů. V Editoru programů (tlačítko EDIT) nastavte levý nebo pravý kanál pro programy používané např. s kytarou nebo jiným jednokanálovým zdrojem zvuku. Pro programy určené ke zpracování stereofonního zvuku nastavte Stereo.

### Nastavení MIDI:

V preferencích GT Playeru najdete také panel MIDI.

Zde je možné nastavit, na kterých MIDI kanálech budou přijímána data kontrolerů, kterým lze přiřadit parametry VST plugin i samotného GT Playeru. Je zde i volba MIDI Thru a nastavení přepínání programů GT Playeru pomocí MIDI.



## Programy a parametry

### Program:

Základem použití GT Playeru je sestavení editovatelných programů. Každý program obsahuje sadu efektů, jejich polohu na obrazovce, hodnoty všech parametrů, přiřazení MIDI kontrolerů těmto parametrům, vstupní a výstupní hlasitost atd.

Uživatel může procházet programy, aktivovat je pomocí tlačítka LOAD a po úpravě je zpětně uložit pomocí STORE.

### Parametr:

U efektů je možné měnit parametry, jako např. hlasitost, hloubku modulací nebo dobu dozvuku. Většina efektů má vlastní grafické rozhraní, které nabízí pro každý parametr ovládací prvek. GT Player umožňuje 2 další způsoby změny parametrů. Přepnutím do Effect Mode je možné procházet pomocí šipek vlevo a vpravo jednotlivé parametry, šipkami nahoru a dolů nebo kolečkem se mění hodnoty těchto parametrů. Dále je možné měnit parametry externím zařízením

přes MIDI.

Okamžitá hodnota všech parametrů je uložena do programu stiskem tlačítka STORE.



### Program a Effect mód:

GT Player pracuje ve dvou základních módech, přepínatelných tlačítkem MODE:

Program mód zvolte pro procházení programů.

Effect mód zvolte pro procházení jednotlivých efektů a jejich parametrů.

Některá tlačítka mají rozdílnou funkci v Program a Effect módu:

MODE >>>	PROGRAM	EFFECT
EDIT	Otevře editor programů	Otevře editor efektu
ŠÍPKY VLEVO/VPRAVO parametr	-----	Předchozí/následující
ŠÍPKY NAHORU/DOLŮ	Výběr programu	Změna hodnoty parametru

OVLÁDACÍ KOLEČKO

Výběr programu

Změna hodnoty parametru

### Vybrané nebo aktivní:

Základním principem pro ovládání GT Playeru je schopnost procházet programy nebo stopy (tracky), aniž by se změnil program nebo track, které jsou aktivní. Na displeji obou rackových jednotek jsou tři řádky:

Vybraný program nebo track

Aktivní program nebo track

Stavový řádek

Jedinou výjimkou je Effect mód, kdy jsou na displeji názvy efektu a parametru.

Šípkami nahoru/dolů vyberte program, tlačítka |< a >| vyberte track, obojí je možné také ovládacím kolečkem. Pokud chcete, aby se takto vybraný program aktivoval, zmačkněte LOAD. Pokud chcete, aby vybraný track začal hrát, zmačkněte PLAY. Tracky je možné vybírat a spouštět jedním resp. dvojklikem přímo v playlistu.

### Použití GT Playeru jako efektového procesoru:

Pomocí MODE zvolte Program mód. Tlačítkem EDIT otevřete editor programů.



Pomocí tlačítek vyberte efekty, dále je možné zadat jméno programu a vstupní kanál. Malá tlačítka ukazují a mění stav efektů – bypass, solo a otevřený editor. Po nastavení řetězce efektů zavřete okno.

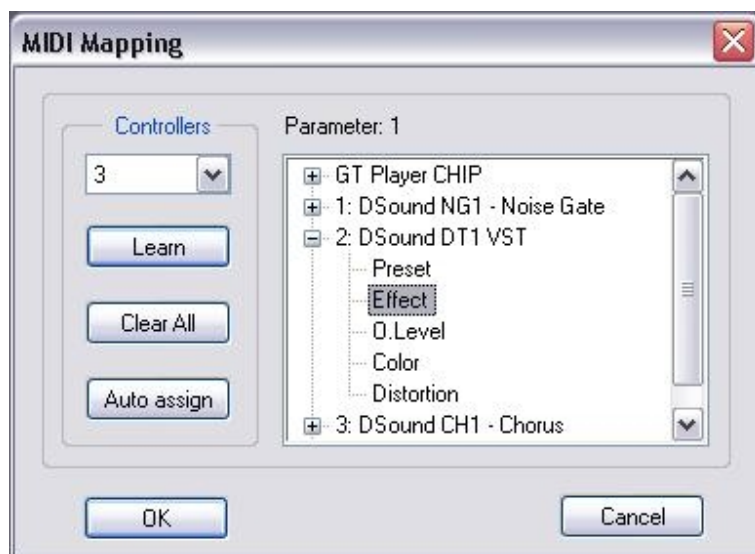
Nyní je program aktivní, ale pro jeho uložení na disk je nutné stisknout tlačítko STORE. Před uložením můžete změnit číslo vybraného programu, editovaný program se uloží pod tímto novým číslem. Pokud potřebujete zkopírovat program, aktivujte jej pomocí LOAD, vyberte nové číslo programu a pomocí STORE uložte.

### Přiřazení MIDI kontrolérů parametrům VST efektů:

Pomocí tlačítka MODE zvolte Effect mód. Nyní je na displeji zobrazeno jméno efektu a jméno

parametru. Šipkami vlevo a vpravo můžete nastavit jiný aktuální parametr. Pokud je připojené MIDI zařízení, které vysílá povely Control Change, pohněte ovládacím prvkem na tomto zařízení. GT Player si zapamatuje číslo naposledy změněného kontroléru, pokud zmačknete ASSIGN, bude tomuto kontroléru přiřazen aktuální parametr, zobrazený na displeji.

Pro přehledné zobrazení přiřazených MIDI kontrolérů a pro jejich editaci slouží panel MIDI Mapping. Je přístupný přes tlačítko OPTIONS efektového racku. Zde je možné přidávat, mazat a měnit čísla kontrolérů, ovládajících jednotlivé parametry. Je k dispozici také výchozí nastavení, kde se čísla kontrolérů přiřadí automaticky parametrům všech efektů.



**UPOZORNĚNÍ:** MIDI kontroléry jsou aktivní na těch MIDI kanálech, které si uživatel zvolí v panelu MIDI v preferencích.

Pomocí povelu MIDI Program Change je možné přepínat programy GT Playeru. Tato funkce se aktivuje také v panelu MIDI v preferencích.

#### **Přehrávání doprovodu ze zvukových souborů:**

Na jednotce Track Playeru stiskněte PLAYLIST. Otevře se okno, do kterého můžete přidávat zvukové soubory buďto přetažením nebo pomocí tlačítek. Playlist je možné editovat – posouvat tracky nahoru a dolů, mazat položky. Ve standardních verzích GT Playeru je možné playlisty ukládat pod jménem.

Pro ovládání přehrávání slouží tlačítka PLAY, STOP, |< , >| a ovládací kolečko. Při skoku na jiný track není přerušeno přehrávání aktivní skladby, je nutné znovu zapnout přehrávání.

#### **Při přehrávání má uživatel na výběr:**

MODE – přepíná mezi kontinuálním přehráváním tracků a přehráváním po jednom

REPEAT – zapíná opakované přehrávání jednoho nebo všech tracků

TIME – Přepíná odehraný/zbývající čas