



OVĚŘOVÁNÍ NÁVŠTĚVNOSTI SERVERŮ - iAudit

Leden 2004

PACK - PROMON - digimanie.cz + svethardware.cz + svetpda.cz + svetsiti.cz (200213)

iAudit je nezávislá zpráva o provozu a návštěvnosti internet média (serveru), zpracována auditorem. Při realizaci měření je partnerem ABC ČR. Výsledky jsou zpracovávány jednotnou, obecně platnou metodikou. Zpracování probíhá výhradně na základě záznamů z měřicího systému, který odráží aktivitu média za celé nebo část sledovaného období, není tedy založeno na odhadech.

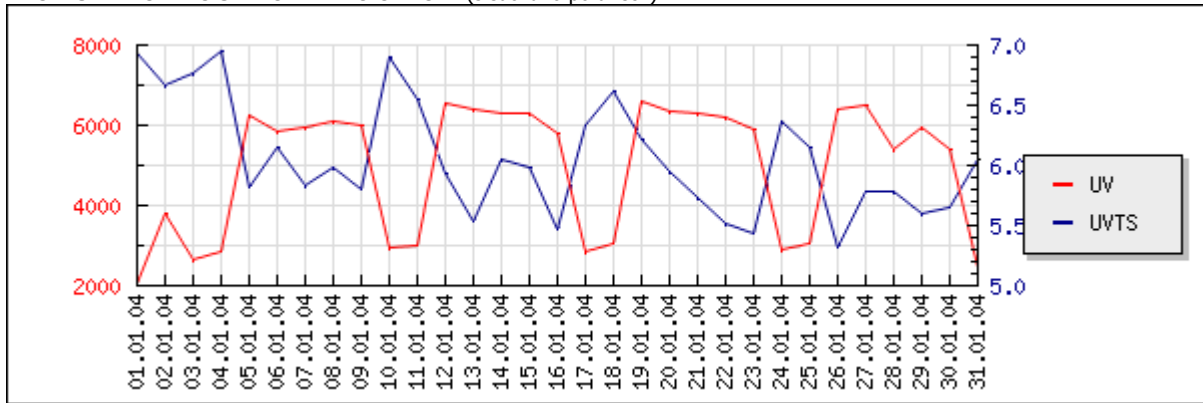
	celkem za měsíc	Ø za den	Ø prac. den	Ø neprac. den
Unikátních návštěvníků (UV)	75 295	4 969	5 834	2 856
Počet návštěv (VISITS)	204 803	6 274	7 412	3 492
Délka všech návštěv v min. (VTS)	969 855	29 527	33 983	18 635
Ø délka jedné návštěvy v min. (VT)	4,74	4,71	4,58	5,34
Ø délka návštěv na uživatele v min. (UVTS)	12,88	5,94	5,83	6,53
Zobrazených stran (DV)	908 362	27 704	32 424	16 166
% Reach	1,97%	0,64%	0,65%	0,59%

Při zpracování jsme nezjistili žádné skutečnosti, které by zpochybňovaly zjištěná čísla. Na základě našich poznatků a naměřených dat můžeme prohlásit, že návštěvnost a používání média, jak je specifikováno v této zprávě, odpovídá skutečnosti.

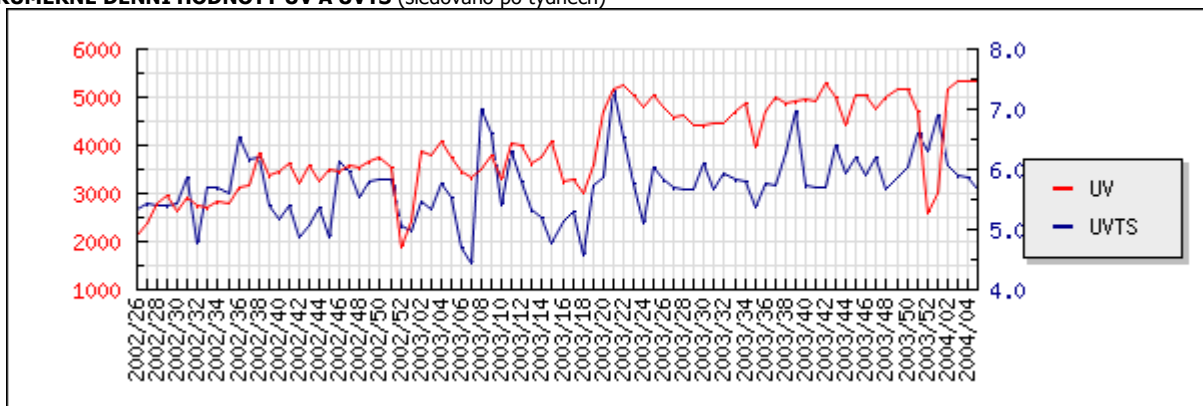
V Praze dne

Za auditora

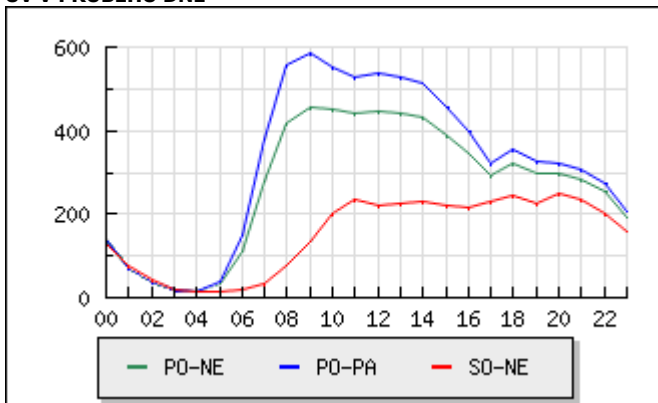
UV A UVTS V PRŮBĚHU SLEDOVANÉHO OBDOBÍ (sledováno po dnech)



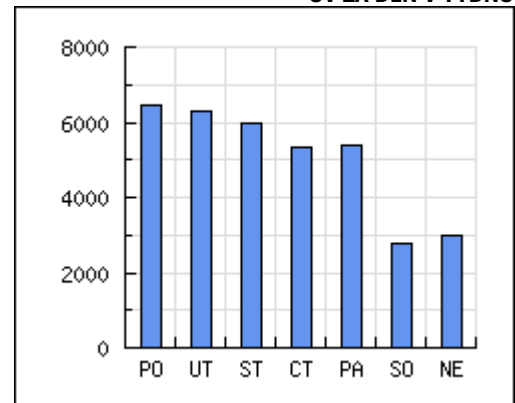
PRŮMĚRNÉ DENNÍ HODNOTY UV A UVTS (sledováno po týdnech)

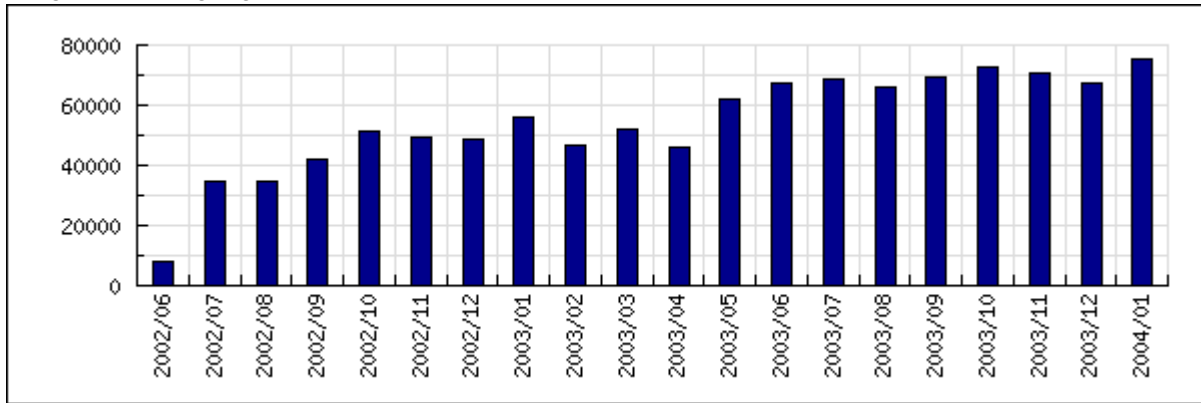
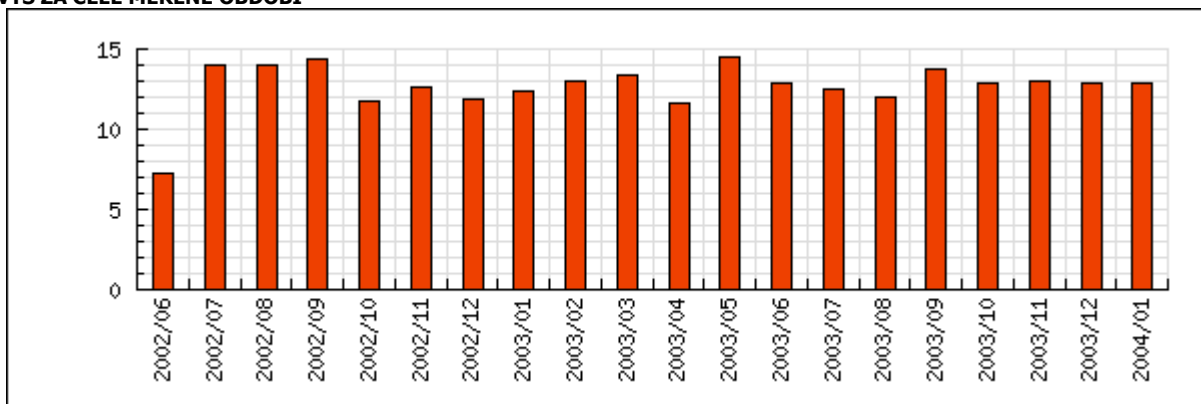


UV V PRŮBĚHU DNE

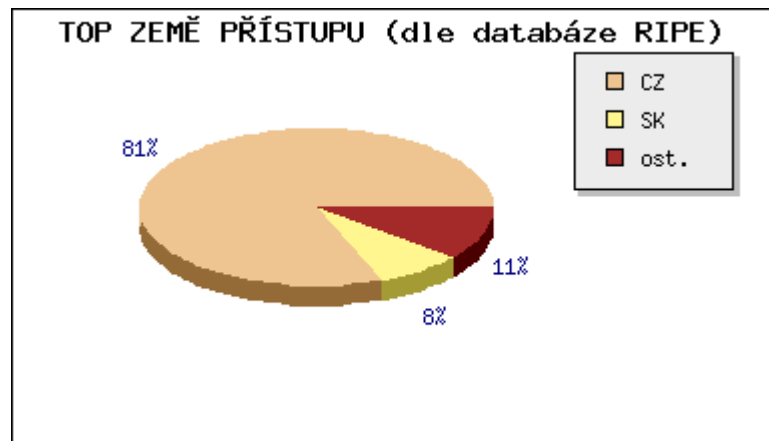


UV ZA DEN V TÝDNU



UV ZA CELÉ MĚŘENÉ OBDOBÍ

UVTS ZA CELÉ MĚŘENÉ OBDOBÍ

TOP ZEMĚ PŘÍSTUPU (dle databáze RIPE)

Země	UV/měs.	z celkem
CZ	60 782	80,73%
SK	6 218	8,26%
EU	962	1,28%
DE	529	0,70%
SE	159	0,21%
UK	153	0,20%
AT	121	0,16%
PL	105	0,14%
FR	99	0,13%
NL	70	0,09%
ostatní	6 097	8,10%



VÝVOJ HLAVNÍCH UKAZATELŮ NÁVŠTĚVNOSTI ZA CELÉ MĚŘENÉ OBDOBÍ

	UV/m	TREND	VISITS/m	TREND	VTS/m	TREND	UVTS/m	TREND	DV/m	TREND
2002/07	34 726		106 203		484 642		13,96		419 690	
2002/08	34 811	0%	106 024	-0%	485 882	0%	13,96	0%	409 245	-2%
2002/09	42 320	+22%	122 672	+16%	610 820	+26%	14,43	+3%	527 091	+29%
2002/10	51 134	+21%	135 980	+11%	598 312	-2%	11,70	-19%	527 157	0%
2002/11	49 636	-3%	133 790	-2%	629 546	+5%	12,68	+8%	567 724	+8%
2002/12	48 613	-2%	120 105	-10%	576 029	-9%	11,85	-7%	507 488	-11%
2003/01	56 001	+15%	150 232	+25%	692 892	+20%	12,37	+4%	581 157	+15%
2003/02	46 864	-16%	128 935	-14%	608 073	-12%	12,98	+5%	506 207	-13%
2003/03	52 132	+11%	144 855	+12%	699 310	+15%	13,41	+3%	622 787	+23%
2003/04	45 924	-12%	128 513	-11%	533 620	-24%	11,62	-13%	514 617	-17%
2003/05	62 018	+35%	173 245	+35%	896 759	+68%	14,46	+24%	792 282	+54%
2003/06	67 467	+9%	186 220	+7%	866 539	-3%	12,84	-11%	808 921	+2%
2003/07	68 799	+2%	184 010	-1%	860 114	-1%	12,50	-3%	776 309	-4%
2003/08	65 914	-4%	169 256	-8%	788 731	-8%	11,97	-4%	696 325	-10%
2003/09	69 097	+5%	191 627	+13%	950 352	+20%	13,75	+15%	814 955	+17%
2003/10	72 734	+5%	198 263	+3%	939 501	-1%	12,92	-6%	862 251	+6%
2003/11	70 463	-3%	189 897	-4%	913 235	-3%	12,96	0%	848 370	-2%
2003/12	67 640	-4%	173 297	-9%	872 891	-4%	12,90	-0%	800 497	-6%
2004/01	75 295	+11%	204 803	+18%	969 855	+11%	12,88	-0%	908 362	+13%

SEKCE SERVERU

	UV/m	% z celkem	UVTS/m	% z celkem	VISITS/m	% z celkem
CELKEM PACK - PROMON - digimanie.cz + svethardware.cz + svetpda.cz + svetsiti.cz	75 295		12,88		204 803	
PROMON - svethardware.cz	47 499	63,08%	12,53	97,26%	136 627	66,71%
PROMON - digimanie.cz	13 783	18,31%	12,22	94,89%	30 081	14,69%
PROMON - svetpda.cz	13 152	17,47%	8,42	65,35%	28 053	13,70%
PROMON - svetsiti.cz	12 289	16,32%	6,12	47,54%	22 427	10,95%

TERMINOLOGIE

Unikátní návštěvník (UV)

Počet návštěv (VISITS)

Délka všech návštěv v minutách (VTS)

Ø délka jedné návštěvy v min. (VT)

Ø délka návštěv na uživatele v min. (UVTS)

Zobrazených stran (DV)

% Reach

Je počet unikátních návštěvníků serveru.

Návštěvou se rozumí sled (minimálně jedno) zobrazení měřicího prvku od unikátního uživatele, kde mezi jednotlivými požadavky neuplyne doba delší než 17 minut.

Celková délka všech návštěv v minutách.

Průměrná délka jedné návštěvy v minutách.

Průměrná délka všech návštěv na jednoho uživatele v minutách.

Počet zobrazených stran za platné uživatele.

Podíl počtu návštěvníků serveru k celkovému počtu návštěvníků na monitorovaných serverech v ČR.