

# ZAHRÁDKA

Díky za váš zájem o naši hru Zahrádka. Hru lze spustit na každém počítači P400 Mhz, grafika 8 – 16 MB a 64MB RAM. Z toho vyplývá, že hra je schopná chodu na každém dnešním počítači. Vyžaduje DirectX 7 a vyšší.

V této dokumentaci ke hře Zahrádka je popsáno ovládání hry a řešení problémů při nefunkčnosti aplikace.

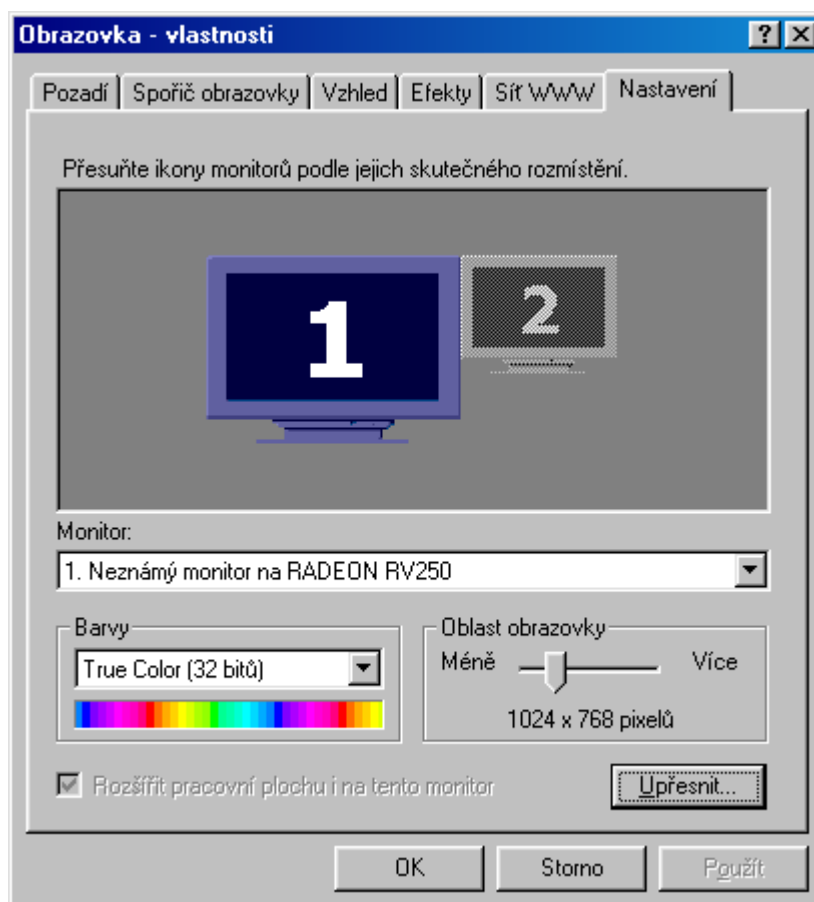
Pokud napíšete recenzi na naši hru Zahrádka, tak nám poté zašlete adresu stránky, kde je recenze umístěna na náš e-mail [bluea@seznam.cz](mailto:bluea@seznam.cz). Chcete-li umístit hru Zahrádka na CD s volně šířitelným softwarem, tak máte naše svolení, ale jen nás prosím informujte na výše uvedený e-mail.

Na konci dokumentace se dočtete jak si přidat vlastní hudbu do hry.

## 1. Problémy

### 1.1. Hra jede velmi rychle

Pro správný běh hry musíte mít na grafické kartě nastavenou VSYNC(vertikální synchronizaci) na „ON“ nebo Předvolba aplikace. Toto nastavení se vyskytuje hlavně u novějších karet(ATI 9000, 9500, 9700). Nastavuje se v **Obrazovka-vlastnosti -> Nastavení -> Upřesnit -> Direct3D -> Počkat na vertikální synchronizaci**( viz. Obr. )



## 1.2. Fonty vypadají všechny(úplně všechny) stejně

Asi to je způsobeno tím, že nemáte potřebné fonty nainstalované. Tyto fonty jsou standardními fonty windows.

Použité fonty : -Arial CE  
-Comic Sans MS  
-Times New Roman

## 2.Ovládání Hry

### 2.1 Intro

Chcete li přeskočit intro, tak máte šanci, když stisknete klávesu Escape, ale pouze dokud je na obrazovce logo našeho týmu, jestliže to nestihnete, tak se budete muset dodívat.

### 2.2 Menu

V menu si můžete spustit novou hru, načíst si rozehranou hru, nastavit hlasitost zvuků a hudby a nakonec ještě pomocí menu můžete hru vypnout.

#### 2.2.1 Nastavení

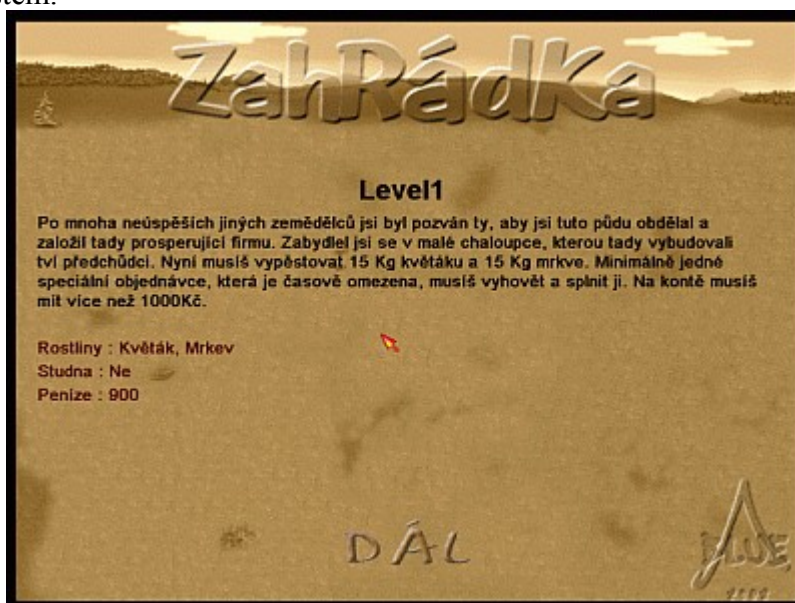
Hlasitost nastavujete tak, že uchopíte posuvník a posunujete s ním nalevo nebo napravo.

#### 2.2.2 Načti hru

Načíst hru můžete pouhým kliknutím na jednu z pěti pozic, jestliže chcete opustit dialog, aniž byste si načítli některou hru, tak klikněte myší, když nebude označena žádná položka.

#### 2.2.3 Nová hra(Dialog Level)

Po zmáčknutí tlačítka nová hra se vám objeví dialog kde je napsáno, co máte dělat v daném kole, jaké rostliny můžete pěstovat, kolik peněz musíte mít a jestli jde stavět studna a zavlažovací systém.



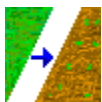
#### 2.2.4 Konec

Tímto tlačítkem hru definitivně ukončíte.

## 2.3 Hra

### 2.3.1 Ovládání

Po kliknutí na domek se objeví nabídka.



*Koupě záhonku*



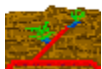
*Hnojení záhonku*



*Koupě studny*



*Sklizení rostliny*



*Stavba zavlažovacího systému*



*Kropení rostliny*



*Mrkev*



*Květák*



*Kedluben*



*Česnek*

Datové funkce se provádí v menu, které je vpravo nahoře.



*Nastavení*



*Ulož hru*



*Načti Hru*



*Konec*

### 2.3.2 Informace o rostlinách

Podržením pravého tlačítka na rostlině zjistíte kolik má vody a jak je ještě úrodný záhon.



### 2.3.3 Cíl hry

Cílem hry je vypěstování určeného množství zeleniny a dosažení určené finanční hotovosti. Hrou vás provázejí také různé objednávky od distributorů, které můžete (*určitý počet musíte*) splnit. Množství vypěstované zeleniny se zobrazuje vpravo nahoře.

### 2.3.4 Ukázka ovládání

V menu si vyber nová hra. Po přečtení zmáčkněte DÁL. Nyní se kliknutím na chatu objeví menu. Zde vyberte položku *Koupit Záhonek*. Na mapě se nyní objeví poloprůsvitná ploška, která určuje, kde se záhonek vykope. Když máte vykopán záhonek, tak si v menu vyberte rostlinu, kterou chcete sadit. Označte záhonek a zmáčkněte levé tlačítko a rostlina se nasadí. Teď můžete nad rostlinou zmáčknout pravé tlačítko a objeví se informace o rostlině. Jestliže rostlině bude docházet voda, tak v menu vyberte položku kropit a rostlinu levým kliknutím nad ní pokropte. Až se přestane rostlina hýbat, tak je to ukazatel, že už je dozralá a je možno ji sklídit.

!!! Nezapomínejte neúrodné záhonky hnojit, jinak tam nepůjdou sadit rostliny !!!

V menu vpravo nahoře jsou ještě k vidění tyto dvě ikony.



Zobrazuje nynější objednávku s požadavky



Zobrazuje co je nutné pro úspěšné ukončení kola

Nechcete-li přijmout objednávku, tak zmáčkněte šipku vedle **ANO**.

### 3 Přidání vlastní hudby

Chcete-li si přidat vlastní hudbu do hry, tak otevřete soubor data\hudba.ini v textovém editoru (*např. Poznámkový blok*). Podle počtu přidávaných skladeb zvětšete proměnou **Počet**. Poté musíte napsat jméno skladby spolu s umístěním (pokud chcete napsat lomítko, tak ho napište dvakrát za sebou) do proměnné **SkladbaX** a ještě vytvořit proměnou **SkladbaBX** a dát jí hodnotu nula.

*Příklad:*

[Nastavení]

Pocet=6 // hodnota zvýšena o 1 původně 5

[Skladby]

Skladba0=Trch-dr.it

Skladba1=jos-flng.xml

Skladba2=13-justf.it

Skladba3=myst.it

Skladba4=forever.s3m

// Nové

**Skladba5=data\intro.mp3**

**SkladbaB5=0**

Pozor!: Kořenový adresář není **data**, a proto když chcete načítat hudbu ze složky data, musíte psát DATA\AAAAAAAA.BBB

Podporované formáty!: \*.it, \*.xm, \*.s3m, \*.mp3