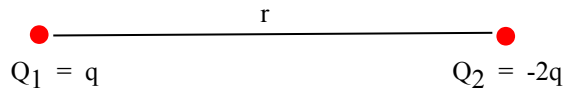
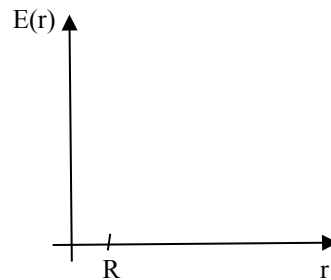
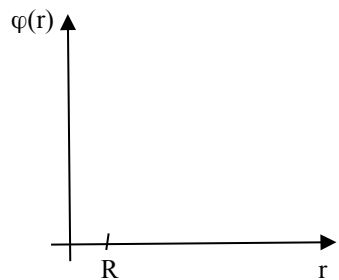


Test z elektrostatiky

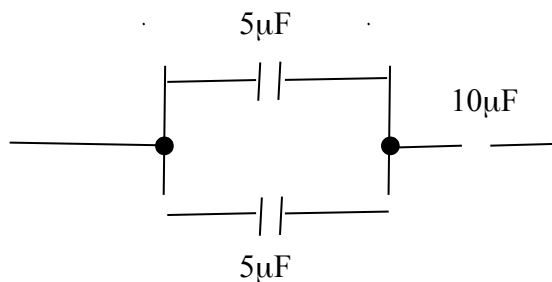
1. Dva opačné bodové el. Náboje se nacházejí ve vakuu v určité vzdálenosti r od sebe.



- a) Nakreslete do obrázku sílu F_1 , kterou působí náboj Q_1 na náboj Q_2 a sílu F_2 , kterou působí náboj Q_2 na náboj Q_1 .
- b) Napište velikost těchto sil.
2. Kulový vodič o poloměru R je nabitý nábojem Q .
- a) Nakreslete grafy závislosti el. Potenciálu φ a el. Intenzity E na vzdálenosti r od středu koule.



- b) Určete hodnotu el. potenciálu a el. intenzity ve středu této koule.
- c) Určete hodnotu el. potenciálu a el. intenzity na povrchu této koule.
3. Vypočítejte kapacitu baterie kondenzátorů podle schématu:



Jak se změní kapacita deskového kondenzátoru, jestliže:

- a) vsuneme mezi jeho desky dielektrikum o relat. permitivitě $\epsilon_r > 1$?
- b) zdvojnásobíme vzdálenost desek?