

CD DUPLIKAČNÍ SYSTÉM ROBOFLEX 1

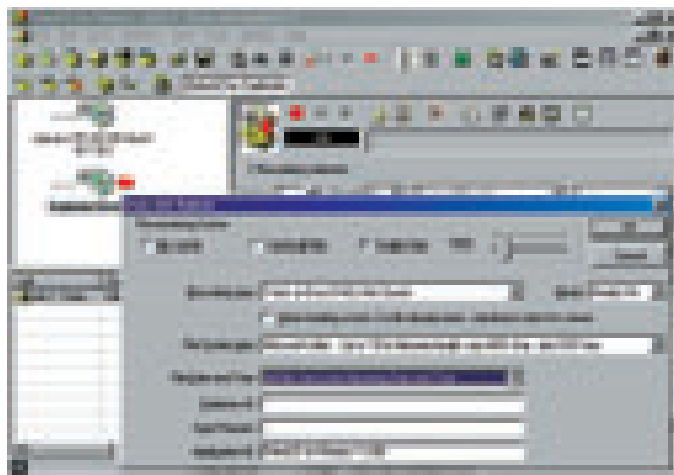
Palte krátkými dávkami

Pro vypalování jednotlivých CD postačuje běžná CD-RW mechanika instalovaná do počítače. Jestliže však potřebujete větší počet kopií, musíte k obyčejné mechanice postavit člověka, aby vyměňoval vypálené disky za prázdná média. Existuje ale možnost, jak se bez lidské práce obejít – Roboflex 1 společnosti TEAC.

Toto zajímavé zařízení spojuje vypalovací mechaniku s tiskárnou pro přímý potisk CD. Obě dvě zařízení obsluhuje z počítače řízené (proto robotické) rameno, které vyměňuje disky a podává nové ze zásobníku. Stačí tak připravit zdrojová data, navrhnut

nějaký hezký potisk na CD, zvolit počet kopií – a nemusíte se o nic víc starat. V případě, že potřebujete připravit několik desítek CD s podklady pro obchodní partnery nebo materiály pro prezentaci, je jistě lepší nechat pracovat počítač samostatně přes noc, bez nutnosti osobního dohledu.

Kopírovací sestava je postavena kolem běžné PC vypalovací jednotky CD-W512S, jak jinak než značky TEAC. Jelikož se jedná o již poněkud starší model, je rychlost vypalování maximálně 12 rychlostní, což může někomu připadat málo, při vypalování na levná média by však o mnoho vyšší rychlost stejně nešla použít.



Obslužný program PrimoCD zvládá všechny základní formáty CD, včetně hudebních a video CD

Vypalovat lze, jak již bylo řečeno, na jakákoli média, pro potisk přímo v Roboflexu jsou však určeny zvláštní disky, které mají horní stranu potaženou čistou bílou vrstvou laku. Tato média se potiskují ve speciálně navržené inkoustové tiskárně, která má k tomu účelu přizpůsobený podavač ve tvaru šuplíčku CD mechaniky. Nejde tedy o dodatečné polepování disků nálepkami, ale o přímý

tisk na povrch média, takže nemohou nastat problémy s nálepkou, která nedoléhá nebo je nalepena mimo střed a disk vibruje.

Pro provoz je Roboflex připojen k řídicímu počítači, a to hned třemi kabely. Kabel SCSI dodává data vlastní vypalovací jednotce, paralelní připojuje tiskárnu a sériovým je řízeno rameno, které disky podává. Instalace přesto není nijak náročná a vlastně jediný

Danaus 4 DDR

Monsoon
COMPUTER

- Základní deska 845 ULTRA-AR P4 2,2GHz i845 DDR Sc478 AU 6ch D-Bracket ATX novinka
- Pro CPU Intel® Pentium® 4 Sc 478 až 2,2GHz, 400MHz FSB, ChipSet Intel 845D, 3 DIMM sloty DDR max. 2GB, sloty 1x AGP 4x (pouze 4x 1,5V), 5x PCI, 1xCNR, audio CMI 8738 6 kanálů, ATA100, 4USB porty 1.1 s D-Bracket, ATA133 RAID s Promise PDC20276, ATX
- Grafika Microstar MX200 Pro2-32S 32MB (MS-8839B)
- Kryt Miditower Delta ATX 250W P4
- Procesor Intel® Pentium® 4, 1,6GHz
- Paměť 128MB PC266 DDR
- Pevný disk 20,0GB U-ATA100 7200
- Floppy mechanika 3.5" / 1.44MB
- Mechanika CD-ROM Acer 56x IDE
- Integrované audio CMI 8738 6 kanálů
- Multimediální klávesnice CZ PS2
- Myš Microsoft Intellimouse USB, podložka
- OEM Windows 2000 Professional CZ
- OEM 602 PC Suite 2000 (CD)
 - textový editor, tabulkový kalkulátor, editor obrázků
- Záruka 3 roky
- Cena: 27 010,-Kč (32 952,-Kč s DPH)







tel.: 0181/751081
www.vikomt.cz

Pentium® a Intel® Inside logo jsou ochranné známky společnosti Intel Corporation nebo jejich poboček v USA a ostatních zemích.



Pro vytvoření grafického návrhu CD jsou k dispozici opravdu základní funkce.



Vypalování zajišťuje běžná interní vypalovací mechanika.

náročnější úkon představuje přesné usazení tiskárny pod manipulační rameno, aby disky dobře zapadaly do podavače. V počítači je duplikační sestava řízena programem PrimoCD, který připravuje data pro vypalování, řídí vlastní vypalovací proces a stará se o koordinaci potisku médií. V jednoduchém editoru lze navrhnout nebo importovat potisk disku a k dispozici jsou i základní funkce pro číslování kopií.

Pro méně zkušenou obsluhu bude možná nepřijemné, že PrimoCD nekomunikuje s uživatelem v češtině.

Celkový dojem ze zařízení je příjemný. Jedná se o ucelený pro-

dukt, u kterého jsme nenarazili na žádné zásadní problémy a který zcela jistě splní vše, co nabízí. Podle informací firmy ELAP, která nám Roboflex 1 pro test zapůjčila, jsou v nabídce i verze se dvěma vypalovacími mechanikami a nejnověji i 24rychlostní model s IEEE-1394 rozhraním. S vlastní výrobou CD tak lze počítat i pro větší objemy.

Otázku ceny ponechme bez komentáře, domácí uživatel stejně nemá pro podobné zařízení využití a firma, která často potřebuje rozmnožit CD s aktuálními verzemi softwaru, jistě peníze na CD duplikátor nalezne.

■ ■ ■ Miroslav Stoklasa

ROBOFLEX 1

CD duplikátor s potiskem disků.

VÝROBCE TEAC

POSKYTL Elap

RYCHLOST VYPALOVÁNÍ 12x

ROZLIŠENÍ TISKU 1200 dpi

KAPACITA ZÁSObNÍKU 50 ks CD vstupní i výstupní zásobník

ROZHRANÍ SCSI pro vypalovačku, paralelní pro tiskárnu

PODPORA OPERAČNÍCH SYSTÉMŮ Windows 9x/NT/2000/ME

ROZMĚRY 422 x 520 x 257 mm

HMOTNOST 5,7 kg

ZÁRUKA 2 roky

CENA s DPH 127 490 Kč

Belnea

Víme, že nechcete mít starosti...



Belnea 101720

Špičkově vybavený plně multimediální 17" TFT monitor (43,18 cm) s antireflexní a antistatickou vrstvou, vybavovací dobou 25/15 ms, kontrastním poměrem 400:1, dvěma USB vstupy, dvěma VGA vstupy (analog/digital), poskytující max. rozlišení 1280x1024 bodů.



EDITORS' CHOICE
PC MAGAZINE 3/2002



AKTIV MATRIX

Belnea 101820

Elegantní 18,1" (46 cm) multimediální True Color TFT monitor s dvěma USB vstupy, antireflexní a antistatickou vrstvou, horizontálním i vertikálním viditelným úhlem až 160 stupňů, poskytující maximální rozlišení 1280x 1028 bodů.



AKTIV MATRIX

EXPRESS SERVIS

Váš monitor Vám opravíme do 5 pracovních dnů. Doprava do servisu a zpět zdarma.

www.belnea.cz

DISTRIBUCE

KONSIGNA, Jana Růžičky 1165, Praha 4, tel.: 02/ 67 993 111, e-mail: konsigna@login.cz;
SWS, Dostihová 1, Slušovice, tel.: 067/ 76 40 111, e-mail: sws@sws.cz;
PENTA, Bezděkovská 30, Strakonice, tel.: 0342/ 369 111, e-mail: sales@penta.cz;
PENTA, Stadická 853, Ostrava, tel.: 069/ 671 95 43, e-mail: sales@ostrava.penta.cz;
EMSONIC, Račianská 66, Bratislava, tel.: +421/ 2/ 492 347 00-9, e-mail: predaj@emsonic.sk

PRODEJ

BRNO: SOFTCOM GROUP, tel.: 05/ 412 115 22; **ČESKÁ LÍPA**: HLINKA ACCESS IT, tel.: 0425/ 823 452; **DĚČÍN**: LOSAN, tel.: 0412/ 532 263; **HRADEC KRÁLOVÉ**: TN TRADE, tel.: 049/ 573 62 29 - linka 118; **HULÍN**: NWT COMPUTERS, tel.: 0634/ 505 050; **CHOMUTOV**: LOSAN, tel.: 0396/ 620 659; **RIDEA DISTRIBUTION**, tel.: 0396/ 699 000; **KARVÍNÁ**: CSKA, tel.: 069/ 631 69 78; **KLADNO**: ACOM CZ, tel.: 0312/ 637 106; **LIBEREC**: LOSAN, tel.: 048/ 510 55 90; **LITOMYŠL**: COMPACT, tel.: 0464/ 618 727; **MLADÁ BOLESLAV**: K&K COMPUTERS, tel.: 0326/ 729 369; **MOST**: LOSAN, tel.: 035/ 770 40 92; **NÁCHOD**: SPACE, tel.: 0441/ 424 632; **NEPOMUK**: SKY-SOFT, tel.: 0185/ 592 364; **NOVÝ JIČÍN**: BOLTSOFT, tel.: 0656/ 701 318; **ULTRAFRAME-LINE**, tel.: 0656/ 708 835; **OPAVA**: MRAW COMPUTER SYSTEMS, tel.: 0653/ 710 188; **OSTRAVA**: OASA COMPUTERS, tel.: 069/ 578 37 67; **PLZEŇ**: SKY-SOFT, tel.: 019/ 732 70 77; **PRAHA**: ALLSTAR, tel.: 02/ 227 133 53; ALZASOFT, tel.: 02/ 838 712 37; APRICO, tel.: 02/ 573 107 61; BOSTAR, tel.: 02/ 717 769 23; COMPUTER SYSTÉM, tel.: 02/ 248 139 83; JIMAZ, tel.: 02/ 333 35 80; MEFISTO SOFTWARE, tel.: 02/ 660 062 42; MONIMA, tel.: 02/ 963 250 42; PLEXIM, tel.: 02/ 663 160 15; SKY-SOFT, tel.: 02/ 573 172 60; SOFTCOM GROUP, tel.: 02/ 673 115 92; THD, tel.: 02/ 353 000 10; VISUAL ART, tel.: 02/ 205 181 26; **PŘÍBRAM**: M+M COMPUTERS, tel.: 0306/ 632 375; SKY-SOFT, tel.: 0306/ 492 121; **ROUDNICE NAD LABEM**: GRAPHTECH, tel.: 0411/ 837 689; **STRAKONICE**: NTS COMPUTER, tel.: 042/ 321 750; **TEPLICE**: LOSAN, tel.: 0417/ 562 681; MEGA BYTE, tel.: 0417/ 577 733; **ÚSTÍ NAD LABEM**: LOSAN, tel.: 047/ 522 06 40; **ŽDÁR NAD SÁZAVOU**: EŠ SOFT, tel.: 0616/ 630 102;

Víme, že potřebujete jistotu...