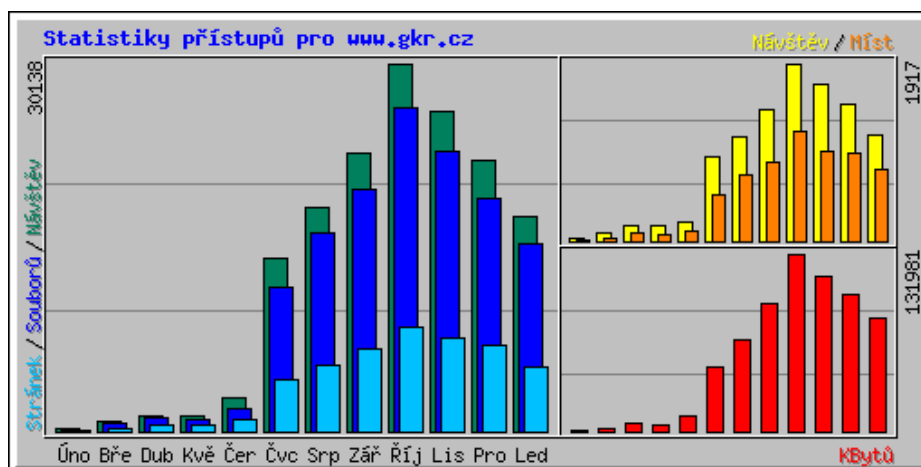


Ukázka analýzy log souboru

Období statistiky: Posledních 12 měsíců únor 2001 – leden 2000, podrobné údaje prosinec 2000 server www.gkr.cz.



Měsíc	Denní průměr			Měsíční součty						
	Návštěv	Souborů	Stránek	Návštěv	Míst	KBytů	Návštěv	Stránek	Souborů	Návštěv
Led 2001	922	807	280	59	773	84544	1136	5338	15341	17536
Pro 2000	716	614	225	47	947	102031	1472	6978	19064	22201

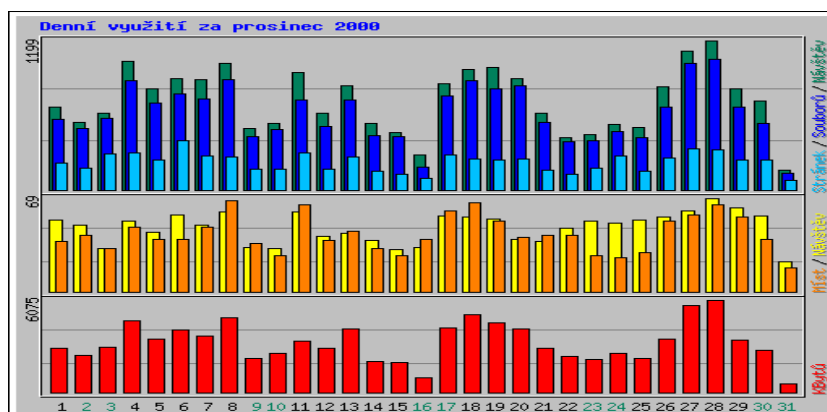
Dále výpis údajů za prosinec 2000. U každé položky je uvedeno pouze několik údajů.

Měsíční statistiky za prosinec 2000		
Celkem návštěv	22201	
Celkem souborů	19064	
Celkem Stránek	6978	
Celkem Návštěv	1472	
Celkem KBytů	102031	
Celkem jedinečných míst	947	
Celkem jedinečných URL	277	
Celkem jedinečných odkazovačů	219	
Celkem jedinečných Prohlížečů	83	
	Prům	Max
Objektů za hodinu	29	221
Objektů za den	716	1199
Souborů za den	614	1050
Stránek za den	225	396
Návštěv za den	47	69
Kbytu za den	3291	6075
Návštěvy podle kódu odpovědi		

Základní sledované veličiny, uváděné jak v absolutních hodnotách, tak v denních průměrech.

Nedefinovaný kód odpovědi	2
Kód 200 - OK	19064
Kód 206 - Částečný obsah	113
Kód 301 - Přesunuto trvale	780
Kód 304 - Nezměněno	1936
Kód 404 - Nenalezeno	306

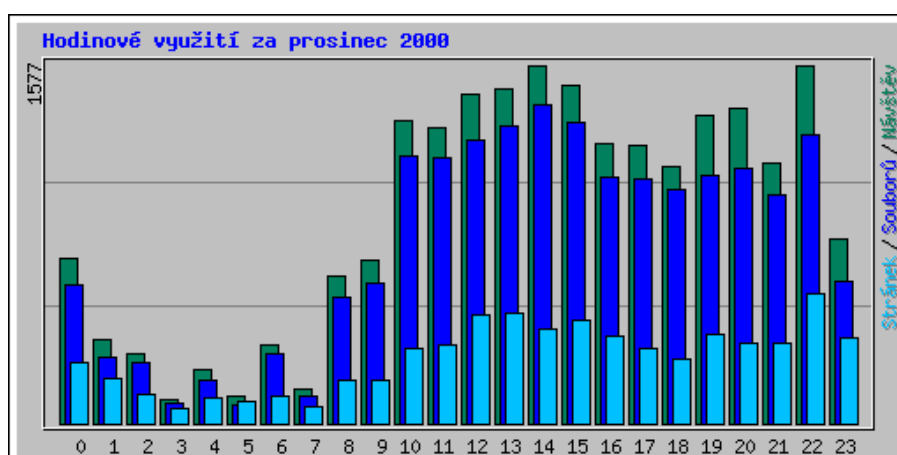
Kódy odpovědi jsou důležitým indikátorem, zda jsou zasílané požadavky plněny.



Denní hodnoty se pohybují v pravidelných cyklech, dle těchto cyklů je nutné uzpůsobit cyklus aktualizací a úprav.

Den	Návštěv		Souborů		Stránek		Návštěv		Míst		KBytů	
1	668	3.01%	565	2.96%	219	3.14%	53	3.60%	37	3.91%	2927	2.87%
2	544	2.45%	495	2.60%	175	2.51%	49	3.33%	42	4.44%	2420	2.37%

Tímto způsobem je rozepsán každý den v měsíci (uveden zkrácený výběr).



Hodina	Návštěv			Souborů			Stránek			KBytů		
	Prům	Celkem	%	Prům	Celkem	%	Prům	Celkem	%	Prům	Celkem	%
0	23	725	3.27%	19	612	3.21%	8	271	3.88%	102	3154	3.09%

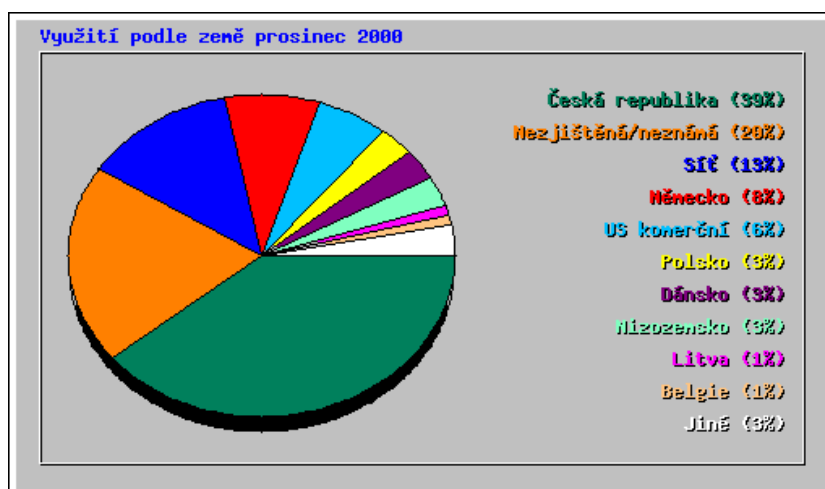
1	11	368	1.66%	9	295	1.55%	6	195	2.79%	51	1584	1.55%
2	10	310	1.40%	8	271	1.42%	4	125	1.79%	41	1265	1.24%
Nej 30 z 277 URL celkem												
#	Návštěv		KBytů		URL							
1	666	3.00%	465	0.46%	/bruk/							
2	558	2.51%	2306	2.26%	/bruk/obsah.htm							
Nej 10 z 277 URL celkem podle KBytů												
#	Návštěv		KBytů		URL							
1	490	2.21%	5585	5.47%	/bruk/animate.js							
2	241	1.09%	3161	3.10%	/animate.js							
Nej 10 z 112 vstupních stránek celkem												
#	Návštěv		Návštěv		URL							
1	666	3.00%	266	29.10%	/bruk/							
2	209	0.94%	120	13.13%	/							
Nej 10 z 115 výstupních stránek celkem												
#	Návštěv		Návštěv		URL							
1	277	1.25%	117	8.41%	/bruk/ubytov.htm							
2	209	0.94%	109	7.83%	/							
Nej 30 z 947 míst celkem												
#	Návštěv		Souborů		KBytů		Návštěv		Počítač			
1	520	2.34%	366	1.92%	390	0.38%	85	5.77%	firma.seznam.cz			
2	256	1.15%	249	1.31%	1575	1.54%	13	0.88%	proxy.contactel.cz			
Nej 10 z 947 míst celkem podle KBytů												
#	Návštěv		Souborů		KBytů		Návštěv		Počítač			
1	256	1.15%	249	1.31%	1575	1.54%	13	0.88%	proxy.contactel.cz			
2	214	0.96%	190	1.00%	1047	1.03%	14	0.95%	atrax0.pa-x.dec.com			
Nej 30 z 219 odkazovačů celkem												
#	Návštěv		Odkazovač									
1	5990	26.98%	http://www.gkr.cz/bruk/menu_bruk.htm									
2	3174	14.30%	- (Direct Request)									
3	1491	6.72%	http://www.gkr.cz/bruk/de/menu_bruk.htm									
4	1034	4.66%	http://www.gkr.cz/bruk/obsah.htm									
Nej 20 z 32 hledaných řetězců celkem												
#	Návštěv		Hledání									
1	16	21.33%	riesengebirge									
2	10	13.33%	spindleruv mlyn									
3	6	8.00%	pension riesengebirge									
4	4	5.33%	pension bruk									
Nej 15 z 83 prohlížečů celkem												
#	Návštěv		Prohlížeč									
1	10300	46.39%	MSIE 5.0									

Na základě těchto hodnot lze zjistit nejlepší části prezentace. Jak ve vstupních, tak ve výstupních částech.

Lze identifikovat hlavní zdroje příchodících uživatelů

Velmi důležité je sledovat, jaká klíčová slova návštěvníky na stránky přivádějí.

2	3732	16.81%	MSIE 5.5
---	------	--------	----------



Vzhledem ke globálnosti prezentace je základním sledovaným parametrem původ návštěvníka.

Nej 22 z 22 zemí celkem

#	Návštěv	Souborů	KBytů	Země
1	8723 39.29%	7499 39.34%	36646 35.92%	Česká republika
2	4531 20.41%	3922 20.57%	21208 20.79%	Nezjištěná/neznámá
4	1715 7.72%	1479 7.76%	8053 7.89%	Německo

Zdroj: Vlastní zpracování na základě výsledků z programu [Webalizer Version 2.01](#) spol. Globe Internet