

Zetafax

Intelligentní Faxový server

Vyzkoušejte si Zetafax zdarma!

Nabídka pro čtenáře časopisu CHIP!

Kontaktujte nás, a my Vám doručíme zdarma plně funkční systém na testování

**CTI-PRO, s.r.o. U Výstaviště 9, 170 00 Praha 7 Tel: +420-2-33374464 Fax: +420-2-33374477
zfax@ctipro.cz www.ctipro.cz**

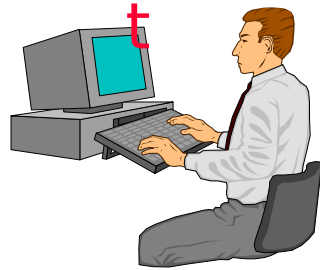
Faxový software Zetafax – převrat ve způsobu Vašeho faxování.

Odesílání a přijímání faxů přímo z Vašeho PC z Wordu, Excelu, Powerpointu, nebo e-mailových aplikací



Posílání faxů dříve

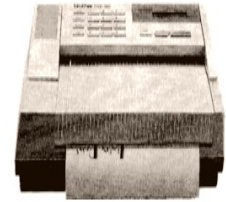
star



chůze

tiskárna

chůze



fax

chůze



chůze

1 fax = 5 minut

Posílání faxů dnes



Nepotřebujete
opouštět
Váš pracovní
stůl!

1 fax
=
1 minut
a

Zetafax - Addressing

Jméno: Petr Spáčil
Organizace: CTI-PRO, s.r.o.
Faxové číslo: 33374477

Seznam příjemců

Prohlížet... Uložit jako... Multi dokument...

Přidat do seznamu
Odstranit
Adresár...

Předchozí příjemci

003227350766	Chelton hotel Brussels , Chelton hotel Brussels
0048226252140	hotel Gromada - Dom Chlopa, Gromada - Dom Chlopa
33374477	ctipro, ctipro
33374477	petr, ctipro
33374477	ia ll. ctipro

Seradit podle: Čas Jméno Organizace

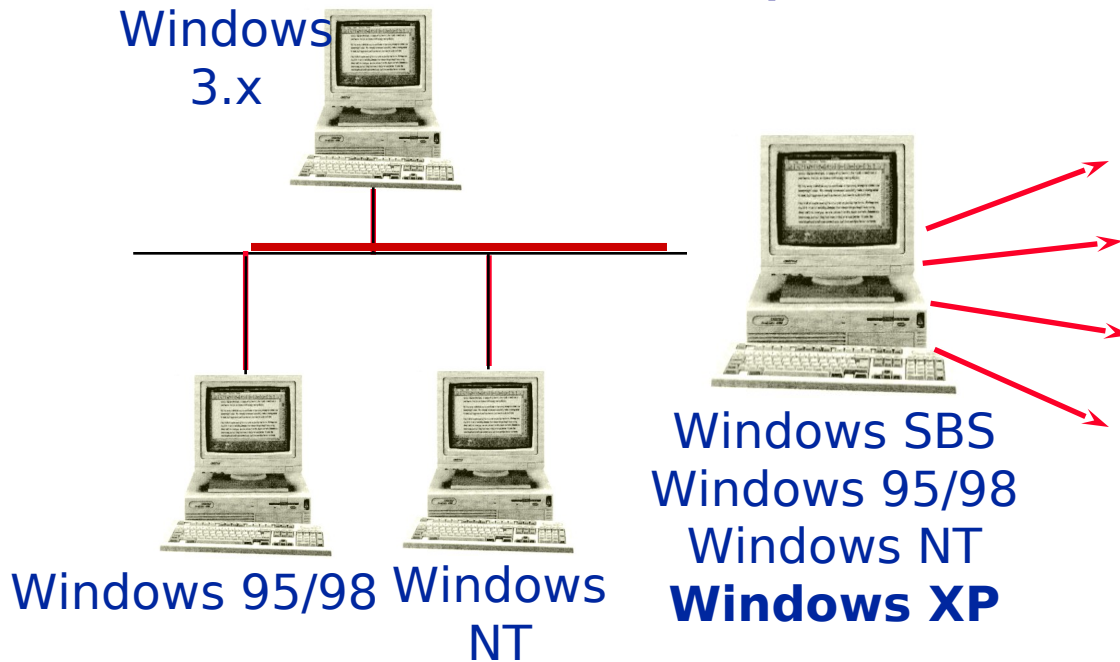
Nový... Nápověda OK Zrušit

Úspory

- Snížení nákladů za telefonní účty
- Optimální využití telefonních linek
- Optimální využití pracovní doby
- Fax na každém pracovním místě
- Nejsou nutné pravidelné kontroly a revize faxových zařízení
- Výhodnější pracovní prostředí
- Řízený způsob odesílání faxů

Operační systémy

- PC jednotlivých uživatelů - Win. 3.xx/95/98/NT, XP
- PC server - Win. 95/98 & NT



Podporované druhy sítí

- **NT Server**
- **NetWare 3.x & 4.x**
- **Windows 95/98**
- **WFWG, NFS, LAN Server, Banyan Vines, LAN Manager, DEC Pathworks, NETBIOS LANs...**

Vlastnosti systému **fax klient**

- Automatické vytváření logů
- Kontrola odeslaných faxů
- Upozornění při chybě odesílání
- Upozornění při příjmu faxu
- Jednoduchá a rychlá správa přijatých a odeslaných faxů
- Veřejné a privátní telefonní seznamy
- Kompatibilita s ODBC, přístup do údajů v databázích SQL
- Podpora sériové korespondence při využití Zetafax definovaných příkazů

Vlastnosti systému **fax klient**

- Podpora grafických formátů a TrueType
- Grafické soubory a podpisy mohou být umístěny na libovolném místě v dokumentu
- Paměť událostí a chyb pro určitou zprávu, zařízení i uživatele
- Dlouhodobý přehled odeslaných faxů určitého souboru
- Zablokovaná čísla (podle uživatelů)
- Možnost odesílání urgentních zpráv (pro jednoho uživatele)
- Omezení doby vysílání (podle uživatelů), např.: pouze mimo telefonní špičku

Vlastnosti systému **fax klient**

- Program pro grafickou úpravu úvodní strany
- Otáčení faxů během prohlížení
- Import i export faxů jako grafických souborů
- Vlastní prohlížečka faxů s možností využití externích programů, např.: Imaging
- Možnost umístění poznámek na přijatých faxech (při použití Imaging)
- 32-bitová i 16-bitová verze programu pro uživatele, ovladače virtuální tiskárny Zetafax

Vlastnosti systému **fax server**

- Společná fronta odchozích faxů pro všechny uživatele se zohledněním priorit
- Umožňuje připojit až 60 linek
- Automatické opakování při obsazeném čísle
- Automatické opakování spojení po chybě (odesílá pouze neodeslané stránky)
- Opožděné odeslání, včetně odeslání mimo špičku
- Každá telefonní linka může být zarezervována pro příjem nebo pro vysílání

Vlastnosti systému **fax server**

- Import a export telefonních seznamů
- Export registru nákladů do kalkulačních programů, databází a účetního software
- Automatické generování úvodní stránky (možnost plné konfigurace)
- Dokumenty odesílané se společnými nápisy (podpora grafiky)
- Připojování grafických souborů

Vlastnosti systému **fax server**

- Automatická archivace přijatých a odeslaných faxů
- Automatický tisk faxů pro uživatele s opcí promazání seznamu
- Plně regulovatelný přístup k přidělování práv do faxů s podpisy a grafickými soubory
- Modul práce jednoho uživatele pro pracovníky s notebooky odpojenými od LAN
- Automatický update po výpojení proudu

Vlastnosti systému **fax server**





- Modul Least Cost Routing, komunikace mezi faxovými servery přes LAN, WAN a Internet
- Grafický zástupce stavu faxového serveru v Windows NT Performance Monitor
- Zápis havarijních i nehavarijních stavů ve Windows NT Event Log
- Běží jako “service” pod Windows NT
- 32-bitová aplikace pro Windows 95/98 i Windows NT (Intel i DEC Alpha)

Manage Small Business Server

Tasks More Tasks Online Guide About Microsoft BackOffice Small Business Server

[Return to To Do list](#)

Microsoft BackOffice Small Business Server

 Manage E-Mail Distribution Lists	 Manage Internet Access	 Publish on the Internet
 Manage Disks	 Manage Zetafax Manage the Zetafax server, configuring users and devices for sending and receiving faxes.	 Manage Modem Pools
 Manage Computers	 Add or Remove Software	 Control Panel

Start Small Business Server Con... 5:21 PM


Manage Small Business Server

Tasks More Tasks Online Guide About Microsoft BackOffice Small Business Server

Manage Zetafax

Click on an action to perform.



-  **Users and user groups**
Add, remove or edit users and user groups.
-  **Troubleshooting**
View the Zetafax help file.
-  **Configure devices**
Add or remove faxes and printers.
-  **Automatic inward routing**
Routes faxes directly to your desktop.
-  **Change server settings**
Configure the server.
-  **Coversheets and letterheads**
Configure coversheets and letterheads.
-  **Server**
Runs the server program.
-  **Zetafax server configuration**
All the above options and registration.

[← Back](#) [About Zetafax](#)

Zetafax e-mailová brána

- **Podpora:**

 - Microsoft Exchange

 - Microsoft Mail

 - Lotus cc:Mail

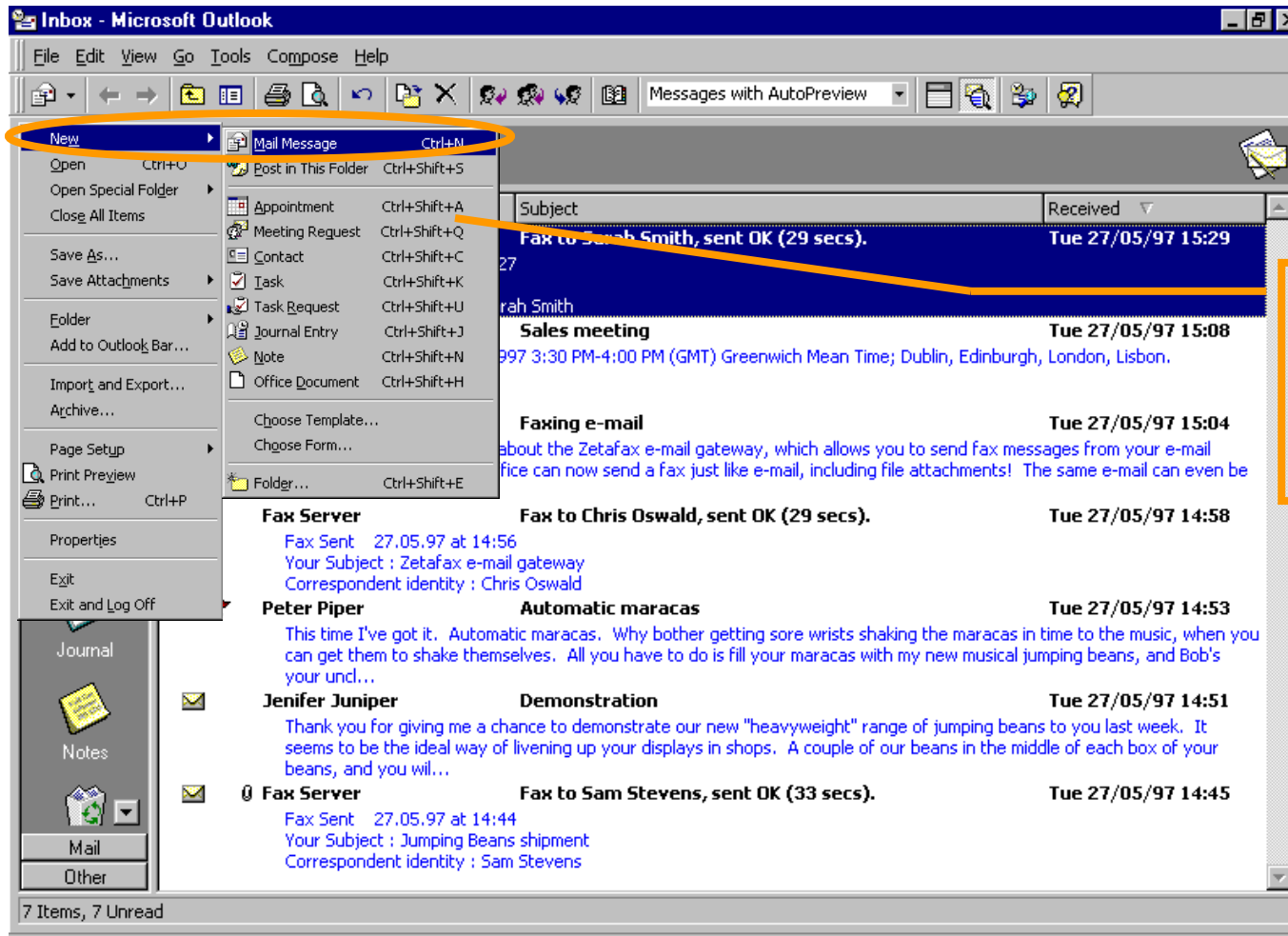
 - Lotus Notes

 - Novell GroupWise

- **Faxy jsou odeslány jako e-mail**

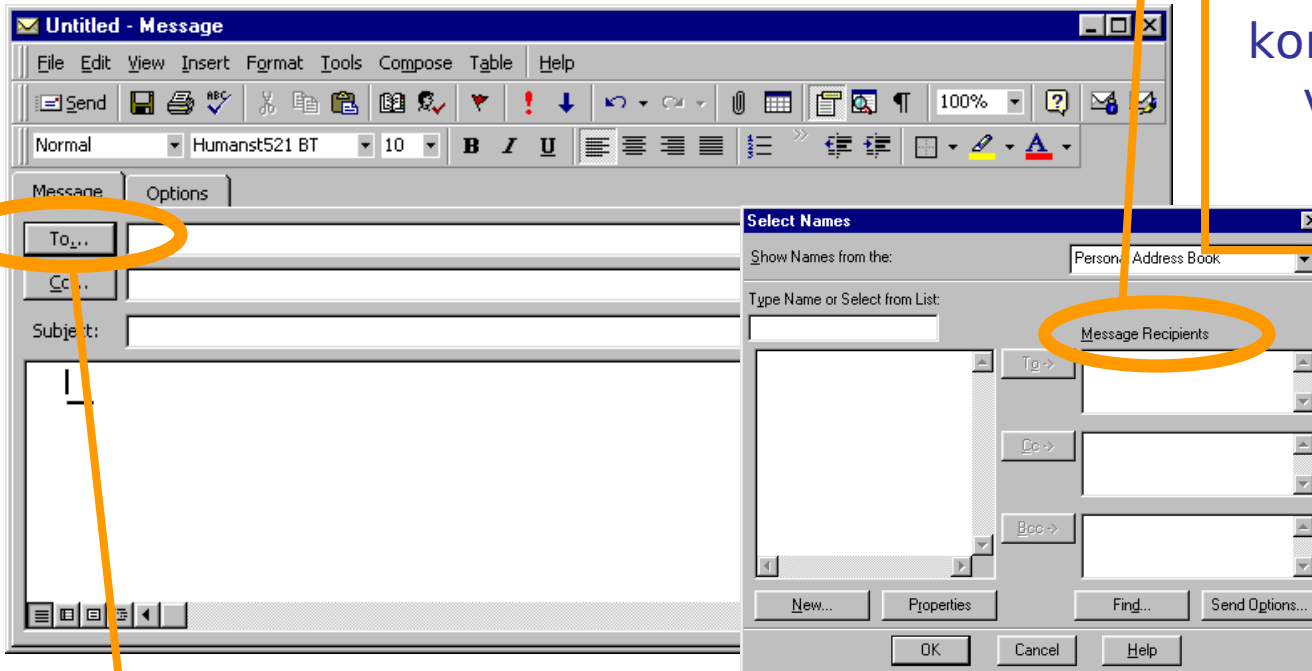
- **Včetně příloh!**

Faxování z e-mailu



Vyberte:
Soubor /
Nová
zpráva

Adresát



Vyberte složku Adresář pro vytvoření nového kontaktu, nebo vyberte již existující kontakt,

V poli nové zprávy klikněte na ikonu KOMU pro adresování faxové zprávy.

Příklad zadání adresy

Seznam všech typů adres na Exchange serveru. vyberte **Zetafax** adresu.

New Entry

Select the entry type:

- Microsoft Mail Address
- MacMail Address
- Internet Address
- X.400 Address
- Zetafax Address**
- Other Address
- Personal Distribution List

Put this entry

In the **Personal Address Book**

In this message only

OK Cancel

New Zetafax Address Properties

Business Phone Numbers Notes FAX - Zetafax Address

Name: Paul Crawley

Organisation: Equisys Inc

Fax number: 770 232 9624

Add to: To Cc Bcc

OK Cancel Help

Zadejte jméno příjemce, firmu a faxové číslo.

Outlook

Paul Crawley - Contact

File Edit View Insert Format Tools Contact Help

Save and Close [Icons]

General Details Journal All Fields

Full Name... Paul Crawley Job title: Projects Manager

Company: Equisys Limited File as: Crawley, Paul

Address... 45, Curlew Street London SE1 2ND Business [Dropdown]

Phone: Business [Dropdown] +44 171 403 2227 Home [Dropdown] Business Fax [Dropdown] +44 171 378 6886 Mobile [Dropdown]

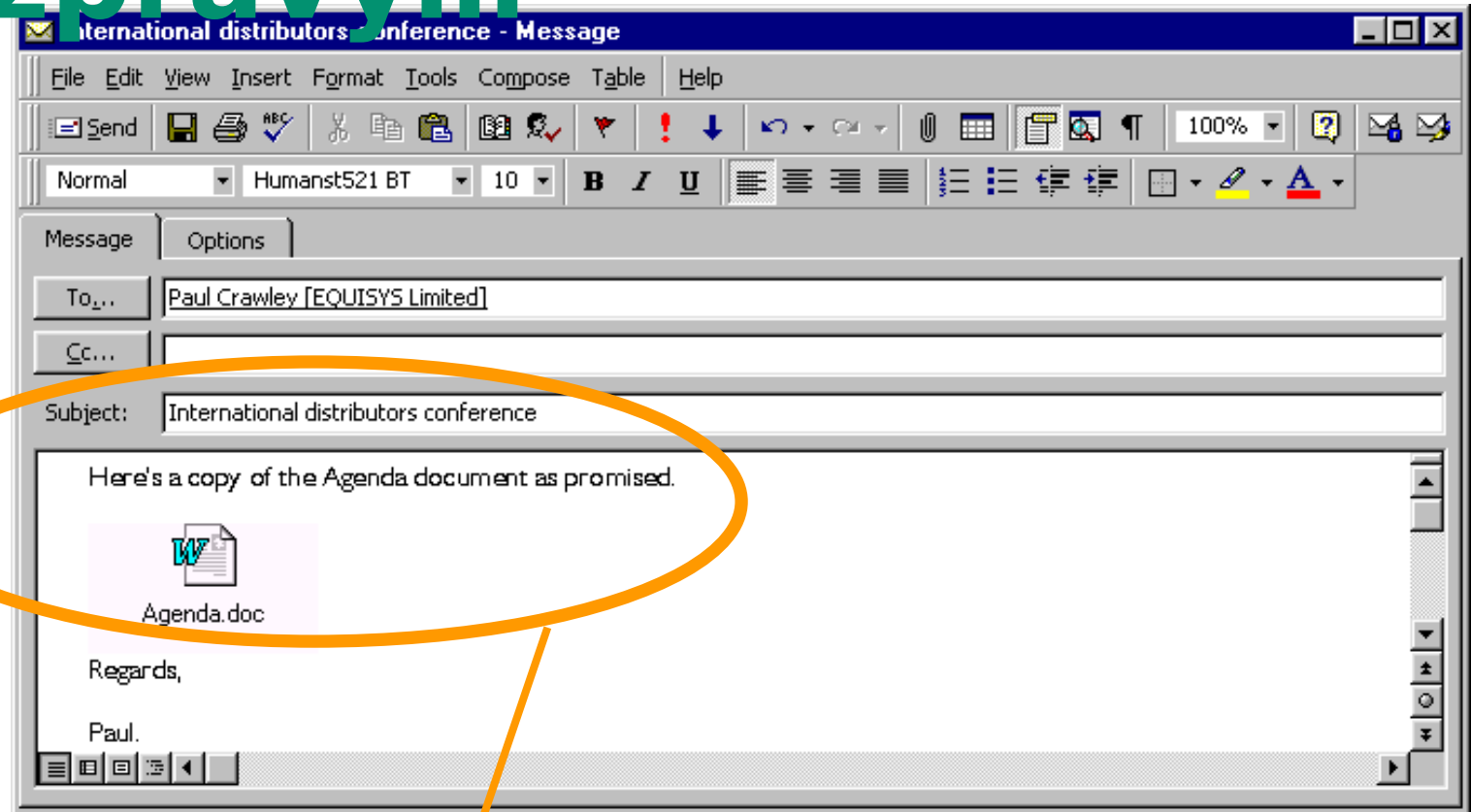
This is the mailing address

E-mail [Dropdown] pcrawley@equisys.com Web page: http://www.equisys.com

Categories... Private

Nebo můžete použít faxové číslo z karty Kontakty v databázi kontaktů v Outlooku.

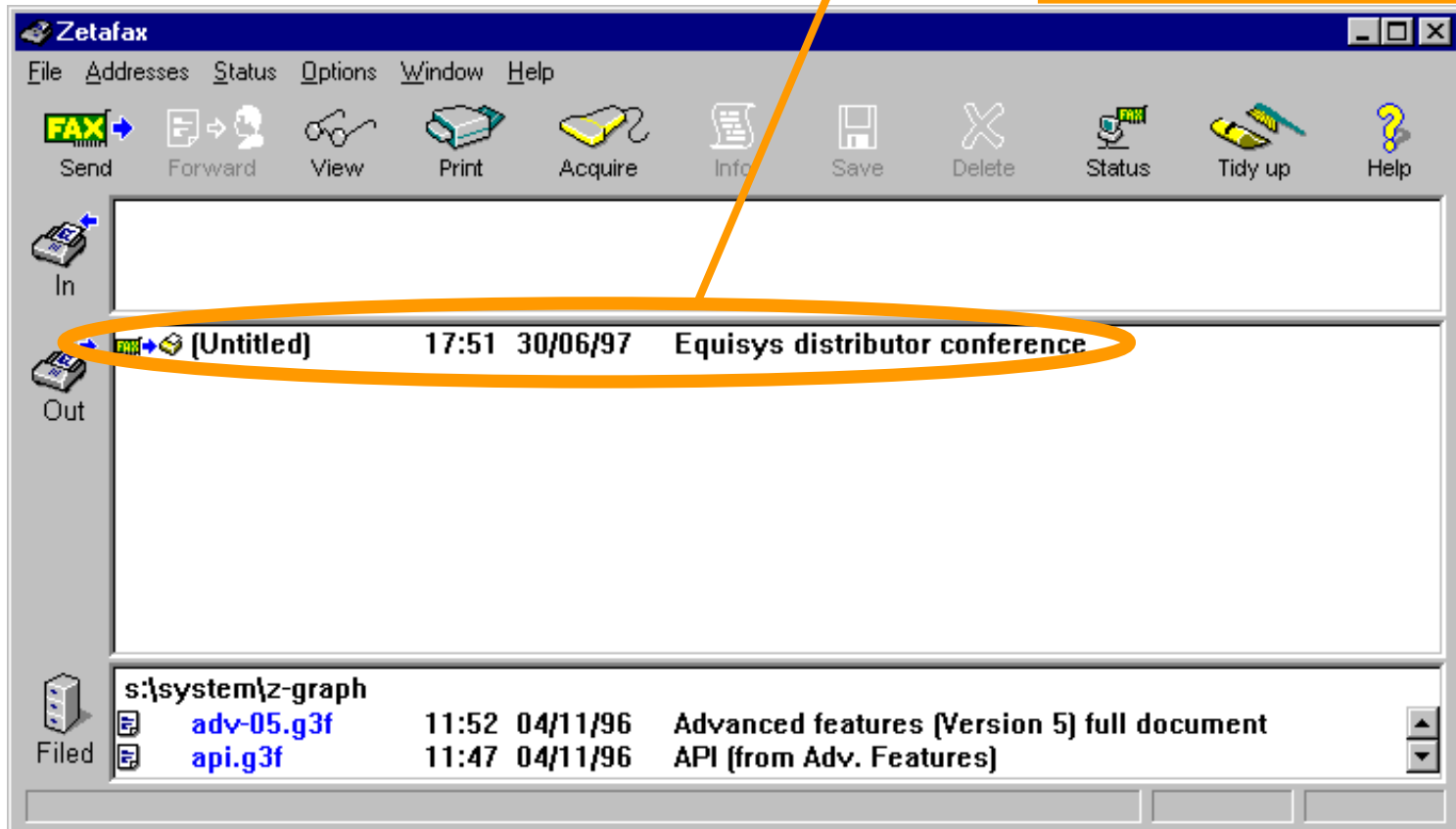
Před odesláním zprávy...



Napište předmět
zprávy, zprávu,
připojte přílohu, a
zprávu odešlete.

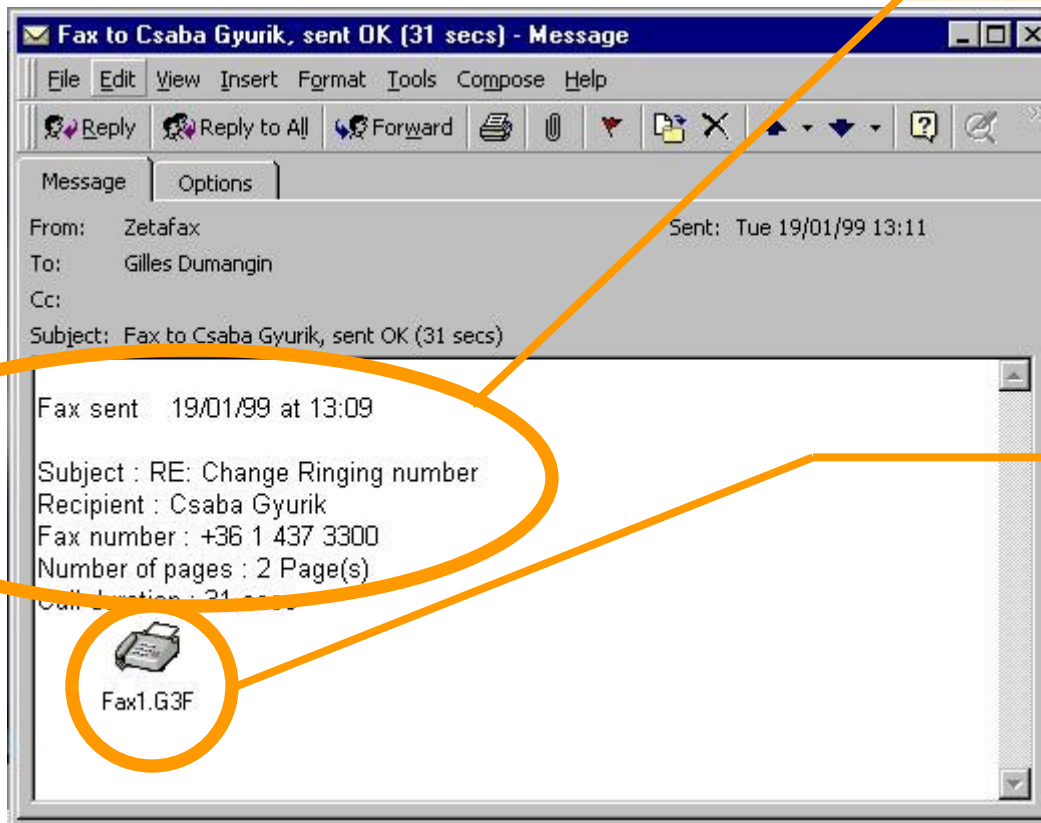
Stav faxu

Zetafax klient
zobrazí e-mail ve
frontě faxového
serveru



Hlášení

"...během několika sekund..."



Potvrzení o
odeslání faxu

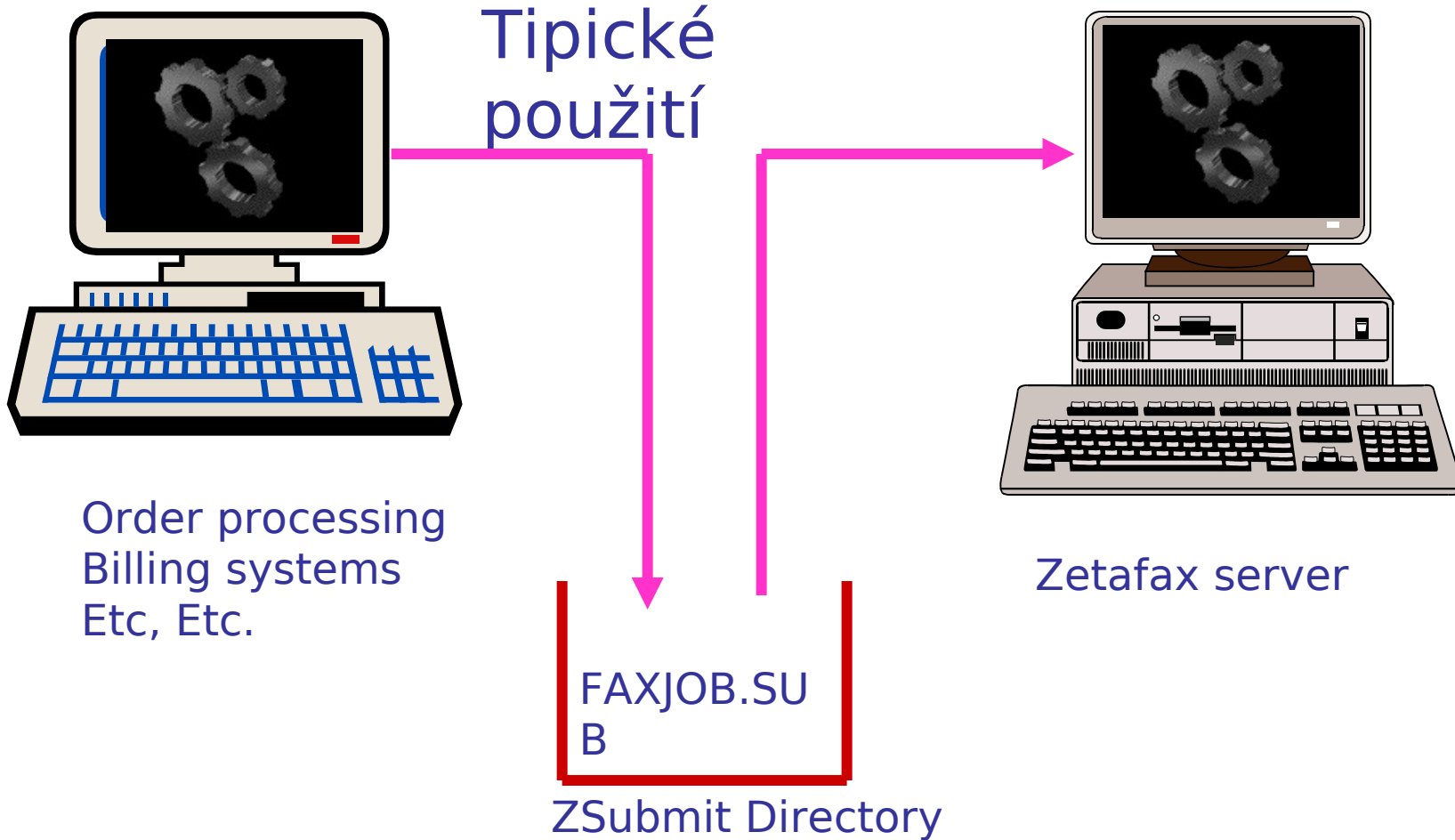
Odeslaný fax.
Vyžaduje Zetafax
prohlížeč
(ZFAXVIEW.EXE)
nebo Wang Imaging
pro prohlížení

Přídavný modul

**Application Programmers
Interface (API) Toolkit:**

**Pro odesílání faxů
automaticky z různých
aplikací**

API - ZSubmit



Výhody Zetafaxu

Hlavní výhody faxového serveru

- Odesílání faxu je mnohem rychlejší
- Kvalita faxu je o mnoho větší
- Možnost vytvoření adresáře
- Příjem faxů přímo na stůl
 - Diskrétně
 - Bezpečně
 - Nzamezení ztráty faxu

Výhody Zetafaxu

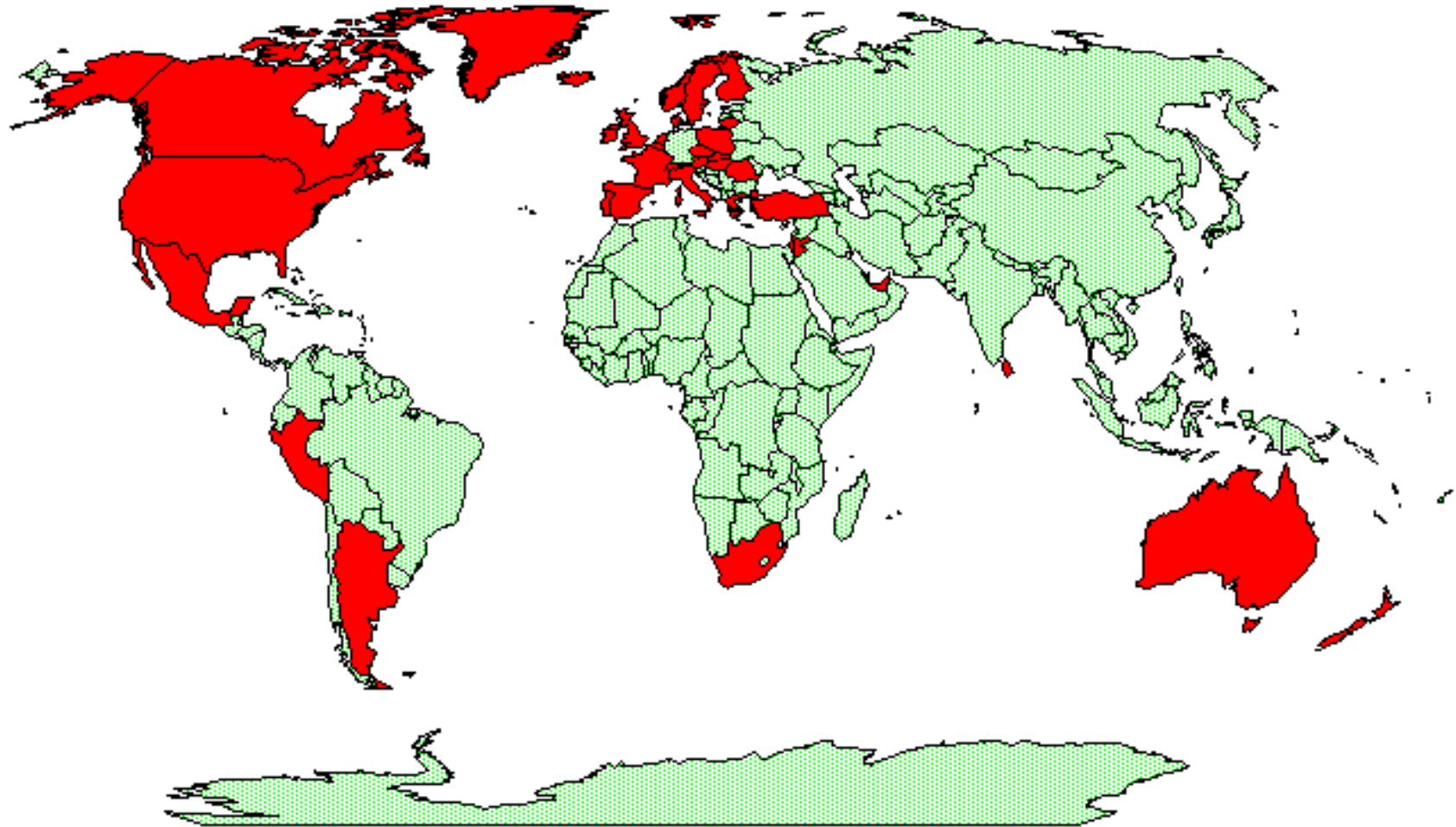
- **Nezávislý na síti**
- **Může být implementován pod Win95/98, WinNT a 16 bit systémy (pouze klienti)**
- **Licence obsahuje laptop instalace**
- **Rozšiřitelný (od 5ti do tisíců uživatelů)**
- **Shrink wrapped**
- **Jednoduchá instalace (připraveno pro použití během 30 minut)**

Evropské zastoupení



CTI-PRO, s.r.o.
U Výstaviště 9, Praha 7

Světové zastoupení



Základní systémy

- **Server od 5 do 500 uživatelů**
Možno: 5, 10, 25, 50, 100, 150, 200, 300, 400 & 500 uživatelů
- **Podpora dvou linek (i.e. 2 modemy), možnost rozšíření**
- **E- mailová brána**
- **Směrování faxu k danému příjemci (Direct Inward Routing)**
- **Least cost Routing**
- **Možnost instalace na notebook**
- **Basic embedded addressing support**
- **Basic DDE (Dynamic Data Exchange) support**

Někteří z uživatelů Zetafaxu...



The Chubb Corporation



OPEL 



SCANIA



CHASE The right relationship is everything.™



CREDIT SUISSE | FIRST BOSTON

equisys
ZETAfax

CTI-PRO, s.r.o.
U Výstaviště 9, Praha 7

**tel 02-3337 5343 fax 02-
33374477**

zfax@ctipro.cz
www.ctipro.cz