



Matematika

verze 2.1.0

Program " Matematika " byl vytvořen k procvičování počítání pro děti, zejména násobilky.

V nastavení programu lze zadat čas na 1 příklad a nejvyšší hodnoty používaných čísel. To umožňuje zvyšovat čísla dle momentální probírané látky ve škole.

Na těchto obrázcích jsou základní obrazovky programu, a to:

Základní obrazovka po spuštění programu

Dobře

Špatně



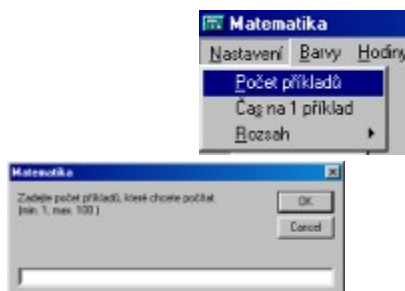
V nabídce "Nastavení" lze též zadat počet příkladů do vyhodnocení.

Dále lze nastavit zvuky , barvy a písmo.

Známkování lze v této verzi též nastavit.

Počet příkladů

Počet příkladů v jedné sérii lze nastavit v rozsahu od 1 do 100.



Po prvním spuštění programu je počet příkladů nastaven na 10.

Úvod

Čas na 1 příklad

Nastavení rozsahu

Známkování

Barvy, písmo, hodiny

Zvuky



Èas na 1 pøíklad

Po prvním spuštění programu je èas na 1 pøíklad nastaven na 6.



Po vypršení èasu na 1 pøíklad se zobrazí výsledek, je zapoèítána chyba a je zadán další pøíklad.

Èas je možno nastavit v rozsahu pøibližnì od 1 do 180 vteøin.

Úvod

Počet pøíkladù

Nastavení rozsahu

Známkování

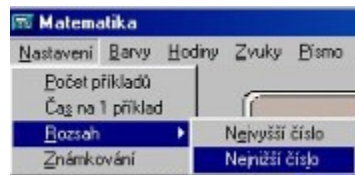
Barvy, písmo, hodiny

Zvuky



Rozsah

Po prvním spuštění programu je nastaveno nejvyšší (první) číslo na 10. Nejnižší (druhé) číslo je též nastaveno na 10.



Číslo je možno měnit v rozsahu od 1 do 100.

Při zadání většího čísla než 100 nebo menšího než 1 je automaticky nastaveno 10.

U dělení je nejvyšší (první) číslo podíl - (nejvyšší možný výsledek), a nejnižší (druhé) číslo je dělitel.

Úvod

Počet příkladů

Čas na 1 příklad

Známkování

Barvy, písmo, hodiny

Zvuky

Znamkování

Po vypočítání nastaveného počtu příkladů je počet chyb vyhodnocen:

100 až 90% správných odpovědí = **1**

90 až 75% správných odpovědí = **2**

75 až 55% správných odpovědí = **3**

55 až 35% správných odpovědí = **4**

Méně než 35% správných odpovědí = **5**

Jako chyby jsou započítány všechny chybné odpovědi na tentýž příklad.

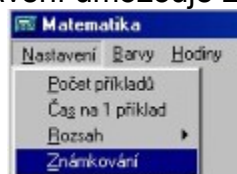
Další příklad je zadán po správné odpovědi, nebo vypršení času.

Na obrazovce "Vyhodnocení" se zobrazí rovněž celkový počet příkladů, počet správných a špatných odpovědí.



V této verzi lze procento požadovaných správných odpovědí změnit.

Úprava nastavení umožňuje známkování zpřísnit nebo nastavit méně přísně.



Požadované procento správných odpovědí musí být nastaveno pro jednotlivé známky sestupně:

Známka	Minimum	Maximum
1.	4%	99%
2.	3%	98%
3.	2%	97%
4.	1%	96%
5.	< 1%	< 96%

Při zadání více než 99% se automaticky nastaví základní procenta, která jsou uvedena výše,

a která jsou též nastavena po spuštění programu.

Nejsou-li procenta pro jednotlivé známky nastavena sestupně - zapíše se automaticky pro zbytek známek nejnižší možná procenta.

Úvod

Počet příkladů

Čas na 1 příklad

Nastavení rozsahu

Barvy, písmo, hodiny

Zvuky

Barvy, písmo, hodiny

V každé poèítané sérii pøíkladù je možno nastavit barvu písma a podkladu pod písmem.



Dále je možno nastavit písmo a pøepínat hodiny nebo datum.

Úvod

Počet pøíkladù

Èas na 1 pøíklad

Nastavení rozsahu

Známkování

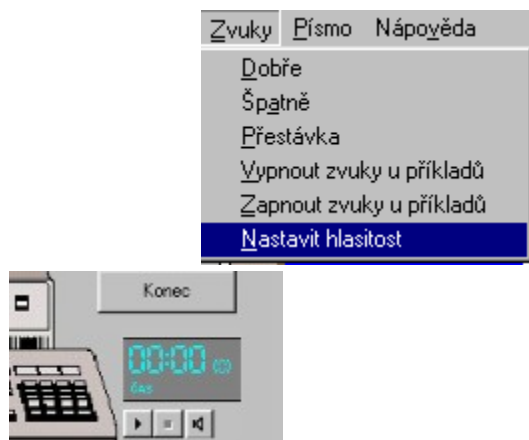
Zvuky

Zvuky

Pro pøehrávání zvukù musí být v systému správnì nainstalována a zaregistrována pomùcka pro pøehrávání zvukù - **ActiveMovie**.

Zmìnit zvuky je možno v jedné sérii pøíkladù.

ActiveMovie je též tøeba ke správnému zobrazení digitálního ukazatele odehraného èasu.



Pro trvalou zmìnu zvukù je nutno pøepsat zvuky takto:

Dobøe - Matdobre.wav

Špatnì - Matspatn.wav

Vyhodnocení - Matvyhod.wav

Pøestávka - Matprest.mid

Úvod

Počet pøíkladù

Èas na 1 pøíklad

Nastavení rozsahu

Známkování

Barvy, písmo, hodiny



Historie

Program byl napsán pro Windows 95/98 v rozlišení 600 x 800 a vyšší.

Barevná hloubka High Color.

Při nižším rozlišení nebude na obrazovce monitoru pravděpodobně základní obrázek celý.

Při menší barevné hloubce nebudou správně zobrazeny barvy.

Testován byl pouze na různých počítačích PC-Pentium.

Nejnovější verzi programu je možno stáhnout na adrese :

<http://www.volny.cz/kozdera>

Verze 2.1.0

Doplňn soupis vypočítaných příkladů.

Verze 2.0.9

Doplňna informace o nastavení.

Odstraněna chyba programu - zaseknutí při stisku klávesy do 1/10 nastaveného času.

Verze 2.0.8

Doplňno uložení nastavení do registru.

Uloží se nastavené hodnoty nejvyššího čísla, nejnižšího čísla, čas na 1 příklad a počet příkladů.

Při dalším spuštění programu se nastavené hodnoty automaticky načtou.

Verze 2.0.7

Doplňn regulátor hlasitosti.

Verze 2.0.6

Zvuky a nápověda se nahrává do implicitního adresáře.

Verze 2.0.5

Přidána možnost spouštět program bez nainstalované pomůcky pro přehrávání zvuků ActiveMovie.

V tom případě se však zvuky nepřehrávají.

Verze 2.0.4

K programu přidána možnost nastavit známkování.

Verze 2.0.3

K programu byla přidána nápověda.

Verze 2.0.2

Použitelná verze programu bez nápovědy.

Verze 2.0.1

Provedeno ošetření chyb a upraveny některé funkce.

V setupu programu chyba. - V souboru setup.lst neopravena cesta pro nahrání zvuků, takže zvuky se nahrají místo do adresáře Windows\Media do implicitního adresáře.

Zvuky je nutno ručně přesunout do adresáře Windows\Media.

Verze 1.0.0

Zkušební verze bez ošetření chyb.

Úvod

Počet příkladů

Čas na 1 příklad

Nastavení rozsahu

Známkování

Barvy, písmo, hodiny

Zvuky

