

TEST 16 VYPALOVACÍCH MECHANIK

Palírna pro každou příležitost

Při současných objemech dat by bylo nemyslitelné archivovat data na média malých kapacit, jako jsou diskety. Dnes je dokonce i kapacita CD v některých případech nedostatečná, je to však stále nejdostupnější a nejlevnější způsob uchovávání dat. Pro zápis se používají mechaniky interní, externí, mechaniky s různou rychlostí a s různými podporovanými formáty. Není totiž CD jako CD, a i při vytváření vlastních „jednoduchých“ záloh máte hodně možností, jakým způsobem na CD zapsat. O tom ale na jiném místě; podívejme se na vlastní vypalovací mechaniky.

V testu se nám sešlo šestnáct mechanik a bylo by asi zbytečné u všech opakovat jejich společné vlastnosti; zmíníme se tedy spíše o odlišnostech jednotlivých modelů, jejich výhodách a nevýhodách. Všechny mechaniky podporují zápis běžných formátů jako mixedmode CD a Audio CD, ve spojení se speciálními programy pak i méně rozšířené formáty, například CDI, PhotoCD a VideoCD.

ROZTÁČÍME DISKY ...

Vezmeme-li to popořádku, první je **AOpen**, mechanika 6x4x24x MP3 ReWriter, což je interní IDE mechanika schopná 6rychlostního zápisu na disky CD-R a 4rychlostního na disky CD-RW.

Výrobce k ní přikládá příjemnou kolekci programů (i pro vytváření MP3 souborů) a po jednom disku CD-R a CD-RW. Při testu mechanika četla dobře i CD-RW disky, zápis z WinOnCD i EasyCD Creatoru byl slabší, protože rychlost odpovídala vypalování 4rychlostnímu, ačkoli nastaveno bylo 6rychlostní. Při použití dodaného programu NTI CD-maker pracovalo vypalování 6rychlostně.

„A“ podruhé: firma **Artec** prodává mechaniku WPA-24, interní IDE zařízení, s možností 4rychlostního zápisu na CD-R i CD-RW. K mechanice je dodáno standardní příslušenství, tzn. médium CD-R a CD-RW, audiokabel, šroubky, software Adaptec Easy CD Creator. WPA-24 dosahovala nadprůměrně dobrých přístupových dob, což umožňuje její použití i místo CD-ROM mechaniky. Jako jedna z mála dokončila náš test čtení poškozeného CD, i když s ne zrovna ideálními výsledky. Zápis trval také o něco déle, než by se prostým výpočtem (74 minut /4rychlostní zápis) dalo očekávat. Jedná se ale o levnější řešení, a jako taková si mechanika vedla odpovídajícím způsobem.

Creative Labs je na našem trhu zastoupen balíkem CD-RW Blaster CD-Studio. Ten obsahuje interní IDE mechaniku 8x4x32 s nadprůměrným příslušenstvím, zastoupeným hned deseti CD-R disky, CD-RW diskem a přípravkem na nalepování etiket na CD, k jejichž vytváření slouží přiložený program LaBelle. Mechanika četla rychle a spolehlivě, jen s poněkud delšími přístupovými do-

bami. Vypalování, jak se na 8rychlostní mechaniku sluší, bylo hotovo za 10 minut.

Další výrobce, firma **Freecom**, představil opravdu zajímavou mechaniku. Externí přenosná CD-RW mechanika Traveller CD-RW 4x4x20 má totiž výměnný komunikační kabel. My jsme testovali verze USB a PC Card, existují ale i verze paralelní, IEE 1394 (FireWire) a MAC USB. Výkony obou testovaných rozhraní jsou v tabulce odděleny lomítkem. Vypalování proběhlo bez problémů, projevily se ale delší přístupové doby, zvláště při čtení CD-RW médií. Aby provoz mechaniky příliš nezatěžoval baterii notebooku, má svůj vlastní akumulátor, který se uplatní zvláště při vypalování. Mechanika je velice malá a skladná.

Firmu **Hewlett-Packard** netřeba představovat, podívejme se rovnou na jejich závodníky. První, externě přes USB připojovaný model nese označení CD-Writer Plus 8210e a vypaluje 4násobnou rychlostí. Rychlost čtení je použitým USB rozhraním limitována na 922 KB/s, jde tedy přibližně o 6rychlostní přenos. Dosažené přístupové doby byly na externí mechaniku velmi příznivé: pohybovaly se kolem 120 ms.

Druhý výrobek společnosti Hewlett-Packard z testované trojice, totiž CD-Writer Plus 9210e, je sice také externí, patří ale do jiné výkonnostní třídy. Externí SCSI mechanika zapisuje na CD-R disky 8rychlostně a na CD-RW 4rychlostně a při čtení se uplatní jako velmi slušná 32rychlostní CD-ROM mechanika. Přístupové doby i přenosová rychlost byly v průběhu testu velmi dobré, mechanika si příliš neporozuměla pouze s naším testovacím CD-RW médiem. Nepříjemným překvapením byl SCSI kabel, který není standardně v dodávce a jehož nepřítomnost nám málem zabránila mechaniku otestovat. Obě externí mechaniky HP měly shodně provedení krytu a velmi bytelnou, pro denní přenášení nevhodnou konstrukci (mechanika má cca dvě kila).

Třetí mechanika Hewlett-Packard, označená CD-Writer Plus 9210i, je, jak napovídá označení, interní. Připojuje se k SCSI rozhraní a při čtení





CHIP
tip
dubn 2000

Model	6x4x24xMP3 ReWriter	WPA-24	CD-RW Blaster studio	Traveller CD-RW + PC Card/USB
Výrobce	AOpen	Artec	Creative Labs	FreeCom
Poskytl	Levi	AT Computers	Actebis	Kobe
Cena bez DPH [Kč]	8075	6750	9122	mechanika 18210 + kabel 2450/ 2830
Technické parametry				
Rozhraní	IDE	IDE	IDE	PC Card/USB
Rychlost zápisu CD-R/přepisu CD-RW/čtení CD	6/4/24	4/4/24	8/4/32	4/4/20
Rozměry [mm]/u externích hmotnost [g]	148 × 42 × 198	148 × 42 × 198	148 × 42 × 198	138 × 22 × 172/450
Vyrovnávací paměť [MB]	2	2	2	2
Firmware - verze	1.70	Z024	1.05	1.12
Podporované standardy				
Mixed Mode	ano	ano	ano	ano
Packet Writing	ano	ano	ano	ano
Disk at Once (DAO)	ano	ano	ano	ano
CD-Text	-	-	ano	ano
Overburning	ano	ano	ano	ano
Vybavení Audio				
Ovládací audiotlačítka	-	-	-	-
Digitální výstup	ano	ano	ano	-
Výstup na sluchátka	ano	ano	ano	ano
Ovladač hlasitosti	ano	ano	ano	-
Příslušenství				
Dodávaný software	NTI CD-maker, Gamut 98, Norton Ghost	Adaptec EasyCD Creator 3.5C	NERO burning ROM, Prassi abCD, LaBelle toolbox	Adaptec EasyCD Creator 3.5c, Direct CD
Audiokabel	ano	ano	ano	-
Kabel rozhraní	ano	-	ano	PC Card nebo USB
Média CD-R [ks]	1	1	10	1
Média CD-RW [ks]	1	1	1	-
Test - čtení				
Průměrná přenosová rychlost [KB/s]				
CD-ROM	2791	2508	3655	2230/951
CD-R	2641	2508	3622	2230/949
CD-RW	2521	2515	1942	1618/954
Průměrná přístupová doba [ms]				
CD-ROM	108	100	148	191/142
CD-R	117	102	148	142/146
CD-RW	124	101	185	166/163
Počet chyb/délka testu [s]	-	1112/4322	49/2975	-
Test zápisu (WinOnCD 3.7)				
Podporované rychlosti zápisu	1x, 2x, 4x, 6x	1x, 2x, 4x	1x, 2x, 4x, 8x	1x, 2x, 4x
Doba zápisu CD-R disku [min:sek:ssek]	19:59:80	37:53:12	10:11:34	22:06:39
Hodnocení				
Vybavení	8	7	9	6
Rychlost čtení	8	8	9	8/6
Přístupová doba	8	10	6	6
Rychlost zápisu	6	5	9	7
Oprava chyb	4	7	9	4
Celkové hodnocení	7	8	9	7/6

jsou její rychlostní parametry stejné jako u externího modelu. Výjimkou bylo vypalování, které při stejné konfiguraci pracovalo pomaleji, rychlost při zápisu na CD-R disk odpovídala 4rychlostnímu vypalování.

Ke všem testovaným mechanikám Hewlett-Packard se dodává příjemný balíček programů a přípravek pro polepování disků.

V našem testu se umístila ještě jedna externí vypalovací mechanika, a ne zrovna na posledním místě. Modrofialové tělo jednotky ZipCD, prodávané firmou **lomega**, se připojuje USB kabelem k počítači. Mechanika předvedla velmi dobrou přístupovou dobu i přenosovou rychlost a obhájila své jméno i při opravě chyb při čtení poškozeného média. Jedinou, zato poměrně závažnou výtka lze mít k paketovému zápisu na média (UDF formát). Ačkoli je

potřebný software obsažen přímo v dodávce mechaniky, výrobce jej nedoporučuje používat a uvádí, že jeho použití může způsobovat ztrátu dat. Řešením by bylo zmiňovanou chybu nebo celý program odstranit, ne pouze uživatele varovat vícejazyčným letáčkem. Proto je paketový zápis v tabulce uveden jako nepodporovaný, ač její mechanika technicky zvládá. Zvláštní je umístění ovladačů mechaniky na přiloženém CD, takže k instalaci potřebujete ještě jinou mechaniku nebo další počítač.

Další „třešničkou na dort“ našeho testu je Tri-MAX200, tedy IDE mechanika firmy **Memorex**. Jako jediná ze zúčastněných mechanik zvládá navíc ještě čtení DVD disků. Nijak ji to nehandicapovalo, naměřené hodnoty odpovídaly 6rychlostnímu zápisu na CD-R, 4rychlostnímu „přepisu“ CD-RW a 24rychlos-

tnímu čtení CD-ROM disků. Spolu s mechanikou se dodává asi nejrozšířenější program Adaptec Easy CD Creator a MGI PhotoSuite pro práci s grafikou.

Písmeno M pokračuje, tentokrát firmou **Mitsumi**. Její mechanika CR 4804 TE s IDE rozhraním pracuje 4rychlostně při zápisu CD-R i CD-RW, při čtení pak jako 24rychlostní. V dodávce nalezneme program WinOnCD, dále potřebné šroubky, kabely a po jednom médiu CD-R a CD-RW. K žádnému překvapení, ani milému, ani nemilému, v průběhu testu nedošlo, mechanika četla i zapisovala tak, jak má, pouze CD-RW disky by možná mohla číst o něco rychleji. Cena mechaniky je ale nízká.

Na řadě je firma **Plextor** s mechanikou Plexwriter 12/4/32. Na tuto mechaniku jsme byli velmi zvědaví, protože jak její název napo-



Model	CD-Writer Plus 8210e	CD-Writer Plus 9210e	CD-Writer Plus 9210i	ZipCD
Výrobce	Hewlett Packard	Hewlett Packard	Hewlett Packard	Omega
Poskytl	Hewlett Packard	Hewlett Packard	Hewlett Packard	Actebis
Cena bez DPH [Kč]	9610	12680	13060	10580
Technické parametry				
Rozhraní	USB	SCSI	SCSI	USB
Rychlost zápisu CD-R/přepisu CD-RW/čtení CD	4/4/6	8/4/32	8/4/32	4/4/6
Rozměry [mm]/u externích hmotnost [g]	180 × 64 × 285/1987	180 × 64 × 285/2039	148 × 42 × 198	188 × 57 × 228/1194
Vyrovnávací paměť [MB]	2	4	4	2
Firmware - verze	1.0f	1.0c	1.0c	11.1
Podporované standardy				
Mixed Mode	ano	ano	ano	ano
Packet Writing	ano	ano	ano	-
Disk at Once (DAO)	ano	ano	ano	ano
CD-Text	ano	ano	ano	-
Overburning	-	-	-	-
Vybavení Audio				
Ovládací audiotlačítka	-	-	-	-
Digitální výstup	-	-	-	-
Výstup na sluchátka	ano	ano	ano	ano
Ovladač hlasitosti	ano	ano	ano	ano
Příslušenství				
Dodávaný software	Easy-CD, Multimedia organizer, CD label SW, Sonic Foundry	Easy-CD, Multimedia organizer, CD label SW, Sonic Foundry	Easy-CD, Multimedia organizer, CD label SW, Sonic Foundry	Adaptec EasyCD Creator 3.5c, Direct CD, Quick sync, CD label SW
Audiokabel	ano	ano	ano	ano
Kabel rozhraní	USB	-	-	ano
Média CD-R [ks]	-	-	1	2
Média CD-RW [ks]	1	1	1	-
Test - čtení				
Průměrná přenosová rychlost [KB/s]				
CD-ROM	922	3574	3565	978
CD-R	922	3583	3574	978
CD-RW	919	1680	1134	978
Průměrná přístupová doba [ms]				
CD-ROM	118	104	104	99
CD-R	120	102	101	101
CD-RW	138	202	200	102
Počet chyb/délka testu [s]	-	294/937	-	205/3310
Test zápisu (WinOnCD 3.7)				
Podporované rychlosti zápisu	1×, 2×, 4×	1×, 2×, 4×, 8×	1×, 2×, 4×, 8×	1×, 2×, 4×
Doba zápisu CD-R disku [min:sek:ssek]	19:55:19	11:38:24	19:54:06	38:32:58
Hodnocení				
Vybavení	8	8	8	7
Rychlost čtení	6	8	8	7
Přístupová doba	7	7	7	10
Rychlost zápisu	7	8	6	6
Oprava chyb	4	9	4	8
Celkové hodnocení	7	9	7	8

vídá, vypaluje CD-R disky až 12rychlostně, což se v průběhu testu potvrdilo. Zápis na plně, 650megabajtové CD proběhl i s přípravou za 8 minut a 24 sekund. I ostatní ukazatele, jako přenosová rychlost nebo oprava chyb, řadily mechaniku k nejlepším, snad pouze přístupové doby by mohly být lepší. Jako jediná mechanika v testu měla na čelní stěně i tlačítko pro ovládnání zvukových CD. Dodané příslušenství bylo jen základní: program WinOnCD, verze 3.7, audiokabel a po jednom disku CD-R a CD-RW.

Modelové jméno SW206 dostala od firmy **Samsung** interní IDE mechanika s 6rychlostním zápisem na disky CD-R a 4rychlostním zápisem na disky CD-RW. Předvedla pěkné výkony, pouze vypalování bylo pomalejší, než by se na 6rychlostní zápis slušelo. Mechanika dorazila

v OEM balení, to znamená pouze v sáčku s programem Adaptec EasyCD Creator 3.5 na CD.

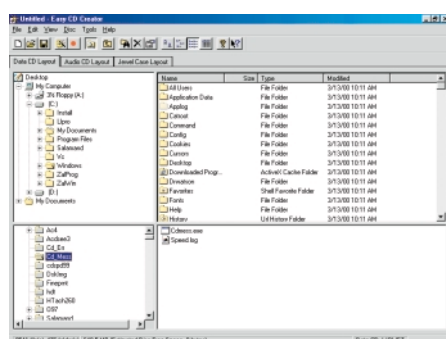
Firma **Sony** vyslala do boje dva zástupce, mechaniku CRX 140E s IDE rozhraním a její identické dvojče CRX 140S s rozhraním SCSI. Obě mechaniky dostaly do vítku stejný vzhled i stejně pěkné výkony. Zápis na CD-R disky 8rychlostní, „přepis“ CD-RW disků 4rychlostní a 32rychlostní čtení CD-ROM disků — to jsou ve zkratce jejich parametry. Vybavení obou mechanik bylo srovnatelné, balení obsahovalo software WinOnCD a PhotoBase, verze s IDE rozhraním měla navíc plochý kabel datového rozhraní a digitální audiovýstup. Při měření výkonů se oba závodníci drželi těsně vedle sebe, teprve v závěrečném finiši, při měření rychlosti čtení CD-RW, se SCSI mechanika od-

poutala a zanechala IDE mechaniku o kousek za sebou. Přístupové doby obou modelů jsou na výborné úrovni, i u obou mechanik Sony se však objevila nižší rychlost čtení CD-RW disků, spojená s prodloužením přístupových dob.

Konzervativní design, ďábelská oprava chyb. Tak nějak by se dala charakterizovat IDE mechanika **TEAC** CD-W54E. Tato mechanika s 4rychlostním zápisem na disky CD-R a CD-RW byla bezkonkurenčně nejrychlejší při čtení poškozeného CD, které navíc přečetla zcela bez chyb. Přístupové doby kolem 92 ms by byly velmi slušným výkonem i pro leckterou CD-ROM mechaniku. Přenosové rychlosti byly síce nižší, než by podle vzorečků odpovídalo 32rychlostní mechanice, rozdíl ale nebyl nijak závažný. K mechanice výrobce přibalil Adobe



Model	Tri-MAXX200	CR 4804 TE	Plexwriter 12/4/32	SW206
Výrobce	Memorex	Mitsumi	Plextor	Samsung
Poskytl	Actebis	All Electronics	Softcom	Libra
Cena bez DPH [Kč]	10602	6440	12490	8032
Technické parametry				
Rozhraní	IDE	IDE	SCSI	IDE
Rychlost zápisu CD-R/přepisu CD-RW/čtení CD	6/4/24 + 4× DVD	4/4/24	12/4/32	6/4/24
Rozměry [mm]/u externích hmotnost [g]	148 × 42 × 198	148 × 42 × 198	148 × 42 × 198	148 × 42 × 198
Vyrovnávací paměť [MB]	2	2	4	2
Firmware - verze	1.10	2.4c	1.01	1.40
Podporované standardy				
Mixed Mode	ano	ano	ano	ano
Packet Writing	ano	ano	ano	ano
Disk at Once (DAO)	ano	-	ano	ano
CD-Text	-	ano	ano	ano
Overburning	-	-	ano	ano
Vybavení Audio				
Ovládací audio tlačítka	-	-	ano	-
Digitální výstup	ano	ano	-	ano
Výstup na sluchátka	ano	ano	ano	ano
Ovladač hlasitosti	ano	ano	ano	ano
Příslušenství				
Dotávaný software	Adaptec EasyCD Creator 3.5c, MGI PhotoSuite	WinOnCD 3.6	WinOnCD 3.7	Adaptec EasyCD Creator 3.5
Audiokabel	ano	ano	ano	-
Kabel rozhraní	-	ano	-	-
Média CD-R [ks]	-	1	1	-
Média CD-RW [ks]	1	1	1	-
Test - čtení				
Průměrná přenosová rychlost [KB/s]				
CD-ROM	2848	2722	3642	2788
CD-R	2856	2731	3609	2638
CD-RW	2670	1198	2229	2659
Průměrná přístupová doba [ms]				
CD-ROM	114	112	147	110
CD-R	124	116	149	124
CD-RW	127	127	180	109
Počet chyb/délka testu [s]	-	-	0,742	-
Test zápisu (WinOnCD 3.7)				
Podporované rychlosti zápisu	1×, 2×, 4×, 6×	1×, 2×, 4×	1×, 2×, 4×, 8×, 12×	1×, 2×, 4×, 6×
Doba zápisu CD-R disku [min:sek:ssek]	14:14:06	19:51:06	8:24:06	19:59:37
Hodnocení				
Vybavení	7	6	6	5
Rychlost čtení	8	6	9	8
Přístupová doba	8	8	6	8
Rychlost zápisu	8	8	10	6
Oprava chyb	4	4	10	4
Celkové hodnocení	8	7	9	7



Mezi testovanými mechanikami byl jasně nejrozšířenějším programem Adaptec EasyCD Creator, který začátečníka nevyděsí svou složitostí, ačkoli i pokročilejším nabídne dostatek možností nastavení.

EasyCD Creator ve verzi 4 a běžnou sadu kabelů spolu s jedním diskem CD-R a jedním diskem CD-RW.

Sestavu testovaných mechanik uzavírá Yamaha CRW8424s, SCSI mechanika s 8 rychlostním zápisem na disky CD-R a se 4 rychlostním zápisem na média CD-RW. Jako jediná z interních mechanik neměla možnost vertikální instalace, avšak ta u vypalovací mechaniky nebývá příliš častá. Přípravu a vypalování řídí dodaný program WinOnCD ve verzi 3.6. Příložené příslušenství zahrnuje jedno médium CD-R a jedno médium CD-RW, audiokabel, šroubky a datový 50žilový kabel. Rychlost vypalování odpovídala 8 rychlostnímu zápisu, čtení médií CD a CD-R nedělalo problémy, CD-RW disky se vůči jiným druhům médií četly bez viditelného zpomalení.

Z Á V Ě R ?

Všechny testované mechaniky pracovaly bez problémů, pouze u některých se objevil již zmíněný jev při vypalování testovacím programem WinOnCD, kdy mechaniky nedosahovaly při zápisu své maximální rychlosti. Bohužel kvůli možnosti srovnání jsme byli nuceni použít pro všechny mechaniky WinOnCD, ke kterému jsme použili příslušné ovladače, jestliže byly k dispozici. Ostatní mechaniky pracovaly s ovladači nejvíce příbuzných modelů.

Jak je i z velkého počtu udělených devítek patrné, mechaniky obstály. Nejlépe si co do rychlosti vedl Plexwriter, který ale lehce zůstal v přístupových dobách, což je vlastnost také dosti podstatná. Čtení CD-RW médií dělalo menší problémy oběma mechanikám



Model	CRX140E-RP	CRX140S-RP	CD-W54e	CRW8424S
Výrobce	Sony	Sony	TEAC	Yamaha
Poskytl	ProCA	ProCA	ELAP	Abacus
Cena bez DPH [Kč]	10990	13190	7450	8807
Technické parametry				
Rozhraní	IDE	SCSI	IDE	SCSI
Rychlost zápisu CD-R/přepisu CD-RW/čtení CD	8/4/32	8/4/32	4/4/32	8/4/24
Rozměry [mm]/u externích hmotnost [g]	148 × 42 × 198	148 × 42 × 198	148 × 42 × 198	148 × 42 × 198
Vyrovnávací paměť [MB]	4	4	1,2	4
Firmware - verze	1.0c	1.0e	1.0a	1.0f
Podporované standardy				
Mixed Mode	ano	ano	ano	ano
Packet Writing	ano	ano	ano	ano
Disk at Once (DAO)	ano	ano	ano	ano
CD-Text	ano	ano	ano	-
Overburning	-	-	ano	ano
Vybavení Audio				
Ovládací audiotlačítka	-	-	-	-
Digitální výstup	ano	-	ano	-
Výstup na sluchátka	ano	ano	ano	ano
Ovladač hlasitosti	ano	ano	ano	ano
Příslušenství				
Dodávaný software	WinOnCD 3.6, PhotoBase	WinOnCD 3.6, PhotoBase	Adaptec EasyCD Creator 4	WinOnCD 3.6
Audiokabel	ano	ano	ano	ano
Kabel rozhraní	ano	-	ano	ano
Média CD-R [ks]	1	1	1	1
Média CD-RW [ks]	1	1	1	1
Test - čtení				
Průměrná přenosová rychlost [KB/s]				
CD-ROM	3576	3579	2496	2650
CD-R	3585	3588	2799	2655
CD-RW	1437	1969	1428	2613
Průměrná přístupová doba [ms]				
CD-ROM	101	97	91	121
CD-R	101	99	92	116
CD-RW	224	165	97	119
Počet chyb/délka testu [s]	-	-	0/97	-
Test zápisu (WinOnCD 3.7)				
Podporované rychlosti zápisu	1x, 2x, 4x, 8x	1x, 2x, 4x, 8x	1x, 2x, 4x	1x, 2x, 4x, 6x, 8x
Doba zápisu CD-R disku [min:sek:ssek]	11:53:12	11:11:21	19:42:47	11:04:55
Hodnocení				
Vybavení	7	7	6	5
Rychlost čtení	8	9	7	8
Přístupová doba	9	9	10	8
Rychlost zápisu	9	9	7	9
Oprava chyb	4	4	10	4
Celkové hodnocení	9	9	9	8

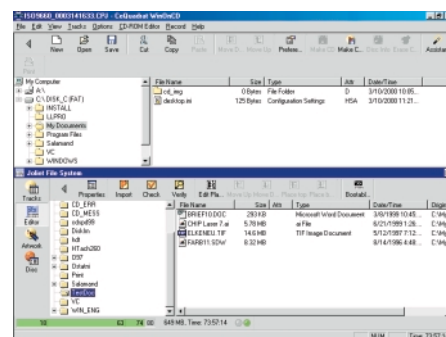
Sony a HP CD-Writeru Plus 9210e, který se o ocenění CHIP TIP připravil svou vyšší cenou a chybějícím propojovacím SCSI kabelem. Ocenění CHIP TIP tedy obdržely CD-RW Blaster Studio od Creative Labs a CD-W54e od firmy TEAC. Mechanika RW8432E z kitu Blaster Studio má na 8rychlostní mechaniku pěknou rychlost, přijatelnou cenu a líbil se nám i dodaný software a příslušenství. Druhá oceněná „vypalovačka“ sice dostala do vínku chudší vybavení, získala si nás ale svým rychlým a bezchybným čtením a v neposlední řadě i příznivou cenou.

Doby, kdy k jednorychlostnímu vypalování byl třeba zvlášť navržený a drahý počítač, jsou dávno pryč. Vypalování se stalo mezi širokou uživatelskou obcí běžným jevem, čemuž se přizpůsobily i ceny vypalovacích me-

chanik a médií. Například námi použitá 80minutová CD-R média Platinum se prodávají v balení po 25 kusech již od 23,40 Kč za kus nebo 74 minutové CD-RW disky Bestmedia v ceně od 54 Kč za kus. Závěrem dovolte vyslovit poděkování firmě HOPE group, s. r. o., která nám pro test poskytla média CD-R a CD-RW značek Bestmedia a Platinum, na kterých jsme mechaniky po celou dobu bez problémů testovali.

Za nevysokou cenu je na našem trhu velký výběr z nabízených vypalovacích mechanik. Na rozdíl od zatím divoké situace u prepisovatelných DVD disků jsou formáty CD dostatečně standardizovány, takže záleží jen na vás, kterou mechaniku si vyberete.

MIROSLAV STOKLASA



Program WinOnCD zvládne mnoho typů mechanik a je snadno pochopitelný, nepoužívá se ale tolik jako Easy CD Creator.