

**Programmname** : ONTIME  
**Version** : 1.4  
**Autor** : Georg Thum  
**Registriergebühr** : 10 DM per eMail, 14 DM per Post auf Diskette  
**Homepage** : <http://home.t-online.de/home/Georg.Thum.catsoft/>  
**Telefaxnummer** : 07831-6985

Ontime ist ein Gebührenüberwachungs- und Erfassungsprogramm, welches auf den Online-Dienst T-Online der Deutschen Telekom zugeschnitten ist. Das Programm wird der komplizierten Gebührenstruktur dieses Dienstes gerecht und berücksichtigt alle nur erdenklichen Gebühren, die bei der Nutzung von T-Online anfallen. Dabei werden die für die Gebührenrechnung relevanten zeitlichen Parameter (Tarifzeiten, Wochenenden, Feiertage, Rabatte) vom Programm automatisch erkannt und berücksichtigt.

Somit hat man jederzeit den vollen Überblick über die anfallenden Gebühren und kann rechtzeitig die Notbremse ziehen. Desweiteren wird eine Monatsliste geführt, die sich kontinuierlich und automatisch selbst erweitert. So können die angefallenen Gebühren über einen längeren Zeitraum hinweg verfolgt werden.

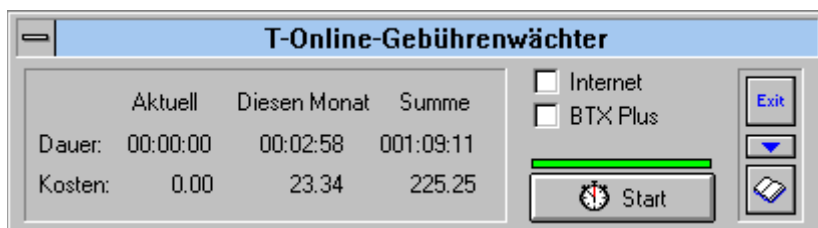
Obwohl die Gebühren Tageszeit- und Wochentagabhängig sind, und sich dadurch während einer laufenden T-Online-Sitzung ja plötzlich die Gebühren ändern können, braucht sich

der Anwender nicht um solche Dinge zu kümmern. Ontime erkennt selbst während laufender Gebührenerfassung, ob sich die Tarife aufgrund einer neuen Tarifzeit, eines neuen Wochentages oder eines Feiertages geändert haben.

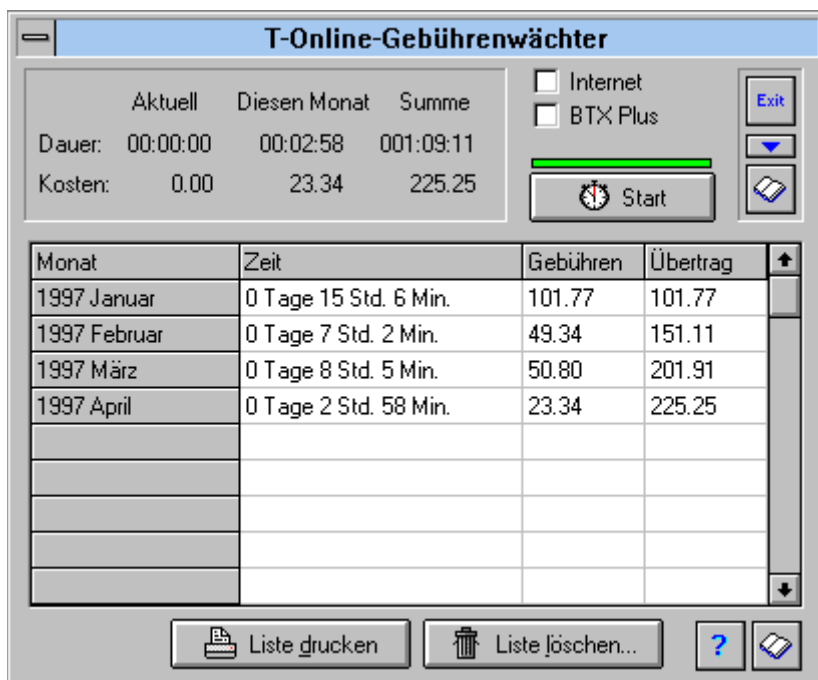
Auch der Beginn eines neuen Monats wird bei laufender Gebührenerfassung erkannt und berücksichtigt. Da an Feiertagen andere Tarife gelten, werden die Feiertage von Ontime berechnet und ebenfalls ohne das Zutun des Anwenders berücksichtigt.

Durch die automatische Erkennung ist eine vom Anwender durchzuführende Konfiguration der Gebührenparameter nicht erforderlich. Dies gilt auch für die Rabatte CityPlus und CityWeekend. Nach kurzer Grundeinstellung (Auf Wunsch automatischer Start des T-Online-Decoders oder des Internet-Dialers, Angabe der genutzten Rabatte) ist das Programm einsatzbereit.

## Screenshots



Ontime in Normalgröße



Ontime in Listendarstellung



Ontime verkleinert