

# *Geographie Trainer 1.0*

## *Inhaltsverzeichnis*

### **!!! Hinweis - Unbedingt lesen !!!**

Was ist Geographie Trainer ?

Umfang der ShareWare/Vollversion

Systemanforderungen

Bedienung des Topographie-Trainers

Umgang mit dem Quiz

Der Karteneditor

ShareWare ?

Copyright

# *Geographie Trainer 1.0*

## *Was ist Geographie Trainer ?*

Geographie Trainer ist ein Programm für Schüler oder auch für Erwachsene um gezielt für Leistungskontrollen und Klassenarbeiten zu lernen oder einfach spielerisch seine Geographie-Kenntnisse zu erweitern. Dazu stehen der Topographie Trainer, ein Geographie-Länder Quiz sowie ein Karteneditor zum Erstellen eigener Lektionen zu Verfügung. Die mitgelieferten Lektionen und Landkarten können dabei jeweils dem aktuellem Lernstoff angepasst und erweitert werden.

[Inhaltsverzeichnis](#)

# *Geographie Trainer 1.0*

*Umfang der ShareWare/Vollversion*

## ShareWare-Version

### **Topographie-Trainer**

- Landkarte Afrika
- Landkarte West-Europa
- Landkarte Ost-Europa

### **Quiz**

- Quizdatei Afrika

## Vollversion

### **Topographie-Trainer**

- Landkarte Afrika
- Landkarte West-Europa
- Landkarte Ost-Europa
- Landkarte Kontinent Asien
- Landkarte Australien
- Landkarte Südamerika/Mittelamerika
- Landkarte Staaten der USA

### **Quiz**

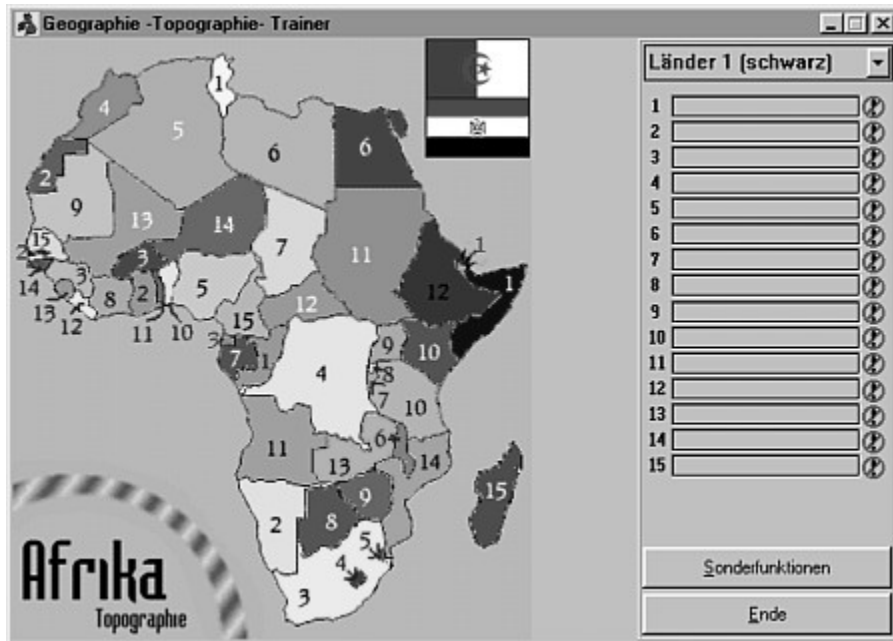
- Quizdatei Afrika
- Quizdatei Bundesländer BRD
- Quizdatei Staaten USA

## **Karten Editor**

Das gesamte Programm muß in dem Verzeichniss C:\GEO installiert sein, und darf nicht nachträglich verschoben werden !!!

# Geographie Trainer 1.0

## Bedienung des Topographie-Trainers



### Start des Programmes

Wenn sie das Programm über den Programm-Manager gestartet haben, und schon dort die entspr. Karte gewählt haben, startet das Programm direkt mit der gewählten Landkarte. Falls sie das Programm nicht auf diese Weise gestartet haben, wird ein Fenster erscheinen, indem sie die gewünschte Datei auswählen können.

### Der Button "Sonderfunktionen"

Mit einem Klick auf den Button "Sonderfunktionen" erscheint ein Popupmenü mit folgenden Menüpunkten:

- Kurzkontrolle
- Abfrage
- Auswertung
- Info

Die entsprechenden Funktionen sind im folgendem beschrieben

### Der Menüpunkt "Kurzkontrolle"

Mit einem Klick auf diesen Menüpunkt wechseln sie in den Kurzkontrolle-Modus, der auch standartmäßig eingestellt ist (Auf dem Bild zu sehen). Dabei werden alle abzufragenden

Elemente untereinander dargestellt. Mit dem Auswahlfeld rechts oben (Im Bild mit "Länder 1 schwarz" beschriftet) können sie die jeweilige Kategorie wählen.

Im Modus Kurzkontrolle müssen sie wie bei einer Kontrolle alle Länder, Flüsse etc. richtig benennen. Dies können maximal 60 Stück sein. Diese 60 sind jeweils in 4 Kategorien zu je 15 Stück eingeteilt. Die jeweilige Kategorie können sie in der Auswahlbox rechts oben auswählen. Unter der Auswahlbox befinden sich die Eingabefelder die je nach gewählter Kategorie entsprechend angepasst werden. Ihre Aufgabe ist es nun, in alle Eingabefelder den Namen des entsprechenden Teiles auf der Landkarte einzugeben. Wenn sie eines einmal nicht wissen sollten, können sie auf das Verbotssymbol hinter dem Eingabefeld klicken. Die Lösung wird dann automatisch in das Feld eingetragen. Wenn sie von selbst die richtige Lösung gefunden haben, wird aus dem Verbotssymbol ein Häkchen - falls sie ein Eingabefeld auflösen haben lassen wird aus dem Verbotssymbol ein Pfeil.

### **Der Menüpunkt "Abfrage"**

Wenn sie auf den Modus "Abfrage" umschalten, werden sie nun nacheinander abgefragt. Dabei wiederholen sich nur Fragen die Sie falsch beantwortet haben. Sie müssen dabei den Namen der gesuchten Nummer in das Eingabefeld eingeben und dann Enter drücken. Falls Sie den Namen nicht wissen, drücken Sie einfach Enter ohne einen Namen eingegeben zu haben. In den Digitalanzeigen können sie erkennen wieviele Fragen Sie richtig oder falsch beantwortet haben. Die Abfrage ist automatisch beantwortet wenn sie alle Fragen richtig beantwortet haben, dann erscheint der Auswertungsbildschirm.

### **Der Menüpunkt "Auswertung"**

Wenn sie auf den Menüpunkt Auswertung klicken erscheint der Auswertungsbildschirm, auf dem sie erkennen können wieviele Fragen sie richtig oder falsch beantwortet haben.

### **Der Menüpunkt "Info"**

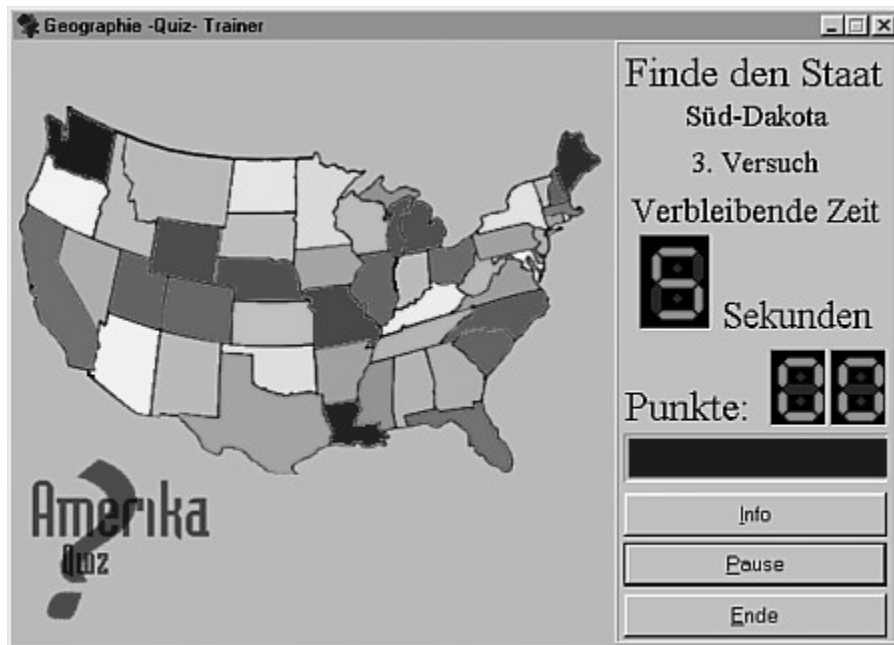
Hinter diesem Menüpunkt verbirgt sich ein allgemeiner Hinweisbildschirm zum Programm.

### **Der Button "Ende"**

Dieser Schalter dient zum Beenden des Programmes.

# Geographie Trainer 1.0

## Bedienung des Quiz



### Start des Programmes

Wenn sie das Programm über den Programm-Manager gestartet haben, und schon dort die entsp. Karte gewählt haben, startet das Programm direkt mit der gewählten Landkarte. Falls sie das Programm nicht auf diese Weise gestartet haben, wird ein Fenster erscheinen, indem sie die gewünschte Datei auswählen können.

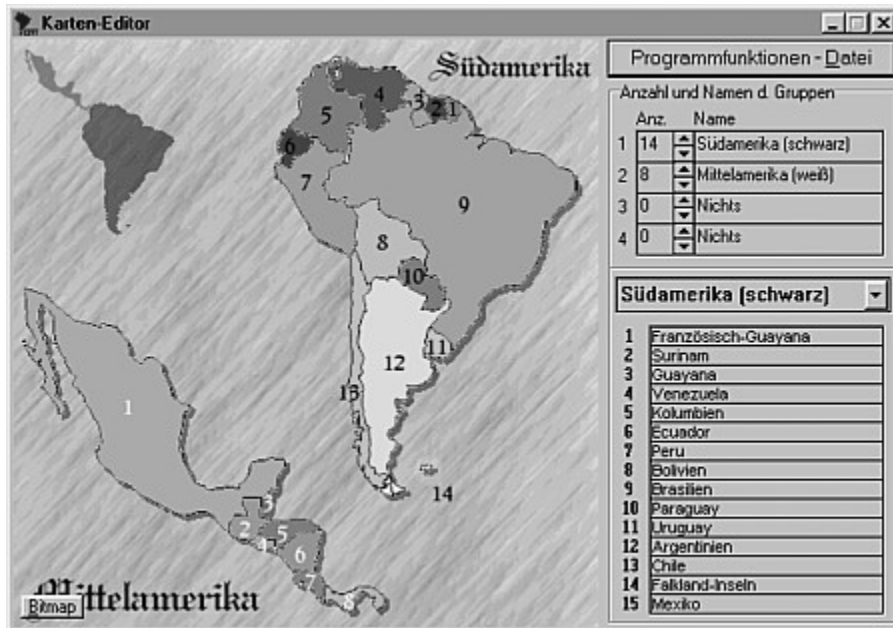
### Ablauf des Quiz

Sie können das Spiel durch den Button "Start" beginnen. Dieser wird dann automatisch zum Pause-Button. Jetzt wird ein Staat erscheinen den sie suchen müssen. Dazu haben sie 3 Versuche mit je 5 Sekunden. Wenn Sie auf das richtige Land klicken oder alle 3 Versuche vorbei sind, stellt ihnen das Programm automatisch eine neue Frage. Wenn sie auf das falsche Land klicken oder die 5 Sekunden abgelaufen sind, wird ihnen 1 Versuch abgezogen. Jenach dem ob Sie die frage richtig oder falsch beantworten konnten, wird ihnen ein Punkt abgezogen oder hinzugefügt. Die Anzahl der Punkte können Sie anhand der Digitalanzeige und des Laufbalkens erkennen.

Die restlichen Funktionen des Programmes sind selbsterklärend.

# Geographie Trainer 1.0

Der Karteneditor



Mit dem Karteneditor können sie vorhandene Karten nach ihren Wünschen anpassen oder eigene Lektionen erstellen, wenn sie in Besitz einer BMP-Datei des entsprechenden Landes sind.

## Das PopUp-Menü "Programmfunktionen - Datei"

Dieses Menü erhält allgemeine Programmfunktionen wie Neu, Öffnen, Speichern, Info und Ende. Diese dürften eigentlich selbsterklärend sein.

## Das Erstellen oder abändern von Landkarten

Dazu müssen sie eine neue Datei erstellen oder eine bereits vorhandene abändern. Dies erledigen Sie über den "Programmfunktionen - Datei" Button. Falls Sie eine neue Datei erstellen müssen Sie mit dem Bitmap-Button (links unten) die Grafik-Datei auswählen. Nun können Sie in der ersten Gruppenbox "Anzahl und Namen der Gruppen" die 4 Kategorien einstellen. Lesen sie bitte über diese Gruppen - wie diese funktionieren - im Kapitel "Bedienung des Topographie - Trainers" nach. Mit der Anzahl geben Sie die Anzahl der in der Gruppe enthaltenen Fragen an. Diese müssen sie per Hand einstellen, da dies aus programmtechnischen Gründen nicht automatisch erledigt wird ! Nun können sie in der zweiten Box die Kategorie wählen und die unterschiedlichen Elemente eingeben. Wenn sie damit fertig sind, speichern sie die Datei ab. Nun können sie ihre Lektion mit dem Topographie-Trainer benutzen.



# *Geographie Trainer 1.0*

## *Systemanforderungen*

Um Geographie Trainer 1.0 benutzen zu können benötigen Sie:

- mind. 386 SX oder höher
- 4 Mb Arbeitsspeicher oder mehr
- 3,5" Diskettenlaufwerk
- ca. 3 Mb freier Speicher auf der Festplatte
- eine Svga Grafikkarte mit mind. 256 Farben
- MicroSoft Windows 3.1 oder höher (funktioniert auch unter Windows 95)
- Die Schriften "MS Sans Serif" und "Times New Roman" müssen komplett

installiert sein

Hier sollte nur noch gesagt werden, das wir in ausführlichen Tests und Proben das Programm "durchgecheckt" haben, so das dies auf allen Rechnern problemlos laufen sollte, die die obengenannte Konfiguration besitzen. Jedoch kann der Autor nicht garantieren, das mit dem Programm keine Probleme auftreten. Auch kann für evt. auftretende Schäden keine Haftung übernommen werden !

# *Geographie Trainer 1.0*

*ShareWare ?*

Falls Sie die Vollversion bereits gekauft haben, brauchen Sie das hier ja nicht mehr zu lesen. Falls nicht sollten Sie nur folgendes wissen:

Ich habe dieses Programm als ShareWare freigegeben, damit Sie es in Ruhe austesten können und dann entscheiden können ob es Ihnen genügt, und ob Sie es kaufen möchten. Wenn Ihnen das Programm gefällt und Sie es länger als 30 Tage nutzen wollen, müssen Sie sich registrieren lassen - d.h. die Vollversion kaufen. Damit erhalten Sie die Vollversion die jede Menge zusätzlicher Landkarten und einen Karteneditor enthält. Sehen sie dazu im Kapitel "Umfang" nach. Die Vollversion kostet 15 DM, um Sie zu bestellen drucken sie sich die Datei BESTELL.TXT aus. Desweiteren können sie als registrierter User kostenlosen Support bei Problemen in Anspruch nehmen. Also unterstützen Sie das Shareware Prinzip und lassen Sie sich registrieren. Und als Bonus: der jeweils 100. ehrlicher User der sich registrieren läßt, bekommt das Programm kostenlos !!!

# *Geographie Trainer 1.0*

*Copyright*

Alle Rechte bezüglich des Programmes und des Handbuches liegen bei Ralf Ebert, dem Autor dieses Programmes. Alle Bestandteile des Programmes sind urheberrechtlich geschützt.

Die ShareWare Version darf frei durch jede Person weitergegeben und kopiert werden. Auch die Veröffentlichung auf CD's und sonstigen Medien erlaube ich hiermit eindeutig.

Die Vollversion darf nicht frei weitergegeben werden oder veröffentlicht werden - außer wenn dies durch den Autor oder mit einer Genehmigung des Autors durchgeführt wird.

Der Autor kann nicht dafür garantieren, das mit dem Programm keine Probleme auftreten. Auch kann für evt. auftretende Schäden keine Haftung übernommen werden !



