

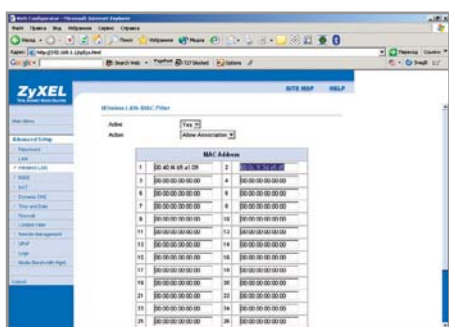
» При использовании беспроводной сети необходимо настроить ее для работы в режиме точки доступа (infrastructure). Для этого нужно сделать соответствующие изменения в программном обеспечении маршрутизатора и в настройках адаптеров компьютеров сети.

Настройка беспроводного маршрутизатора

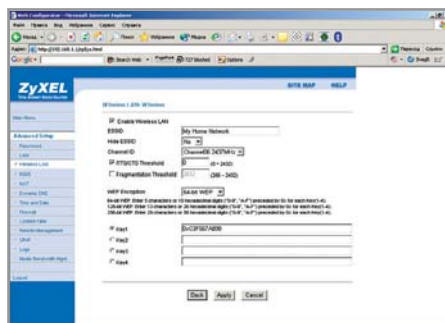
Опишем вкратце процедуру установки и настройки беспроводного маршрутизатора ZyXEL Prestige 660Н. Разумеется, устройства каждого производителя имеют свою специфику, но все указанные ниже действия можно произвести на любом современном WLAN-маршрутизаторе, только указанные опции будут располагаться в разных отделах веб-интерфейса. К сожалению, единой схемы расположения настроек не существует, а далеко не всякий производитель решает эту задачу на должном уровне.

Прежде всего, необходимо включить компьютер, оборудованный беспроводным сетевым адаптером, и посмотреть, сможет ли он установить подключение к маршрутизатору — сеть маршрутизатора ZyXEL по умолчанию имеет название default. Если подключение установлено, можно сразу переходить к настройке программного обеспечения маршрутизатора, а если же это оказалось невозможным, необходимо временно подключить маршрутизатор к ПК с помощью сетевого кабеля, входящего в комплект.

Для настройки встроенного ПО маршрутизатора необходимо ввести в адресную строку браузера IP-адрес устройства, написанный на оборотной стороне, а затем указать пароль (по умолчанию 1234, его рекомендуется сменить при первом же заходе в меню «Advanced Setup → Password»).



▲ Хорошее средство защиты вашей сети — фильтрация MAC-адресов



▲ Если подключение проходит без проблем, включите функции WEP

При настройке беспроводной сети необходимо включить режим точки доступа (infrastructure) на всех подключаемых к роутеру компьютерах. Если беспроводная сеть не работает, нужно войти в меню «Advanced Setup → Wireless LAN → Wireless» и поставить галочку в поле «Enable Wireless LAN». В поле «ESSID» можно поменять имя сети (это рекомендуется сделать, если один из компьютеров — ноутбук, который используется для подключения и к другим беспроводным сетям). Под этим полем располагается поле настройки канала.

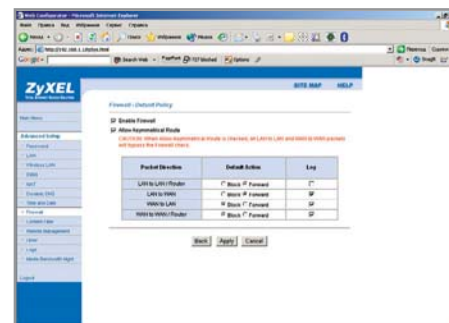
Функции шифрования WEP, фильтрации MAC-адресов и WPA можно включать только в том случае, если подключение осуществляется без проблем.

Огненная стена

Хорошее средство защиты сети от внешних пользователей — фильтрация MAC-адресов. Предварительно необходимо включить все компьютеры, которые будут использовать данную сеть. Затем следует открыть меню «Maintenance → Wireless LAN → Association List». В появившемся окне будут показаны MAC-адреса всех устройств, подключенных к маршрутизатору. Их количество должно совпадать с числом включенных компьютеров. Если MAC-



▲ Высокая стоимость ZyXEL 660Н обусловлена популярностью бренда



▲ Дополнительная безопасность обеспечивается за счет брандмауэра

адресов больше, чем компьютеров, это означает, что в сети уже присутствует посторонний клиент. В этом случае необходимо записать все MAC-адреса и определить лишний адрес, поочередно выключая компьютеры сети и просматривая данную статистику заново.

Далее необходимо открыть пункт меню «Advanced Setup → Wireless LAN → MAC Filter» и ввести в поля «MAC address» адреса всех компьютеров сети. Если вы определили постороннего клиента, не вводите этот адрес, и он больше не сможет получить доступ. После этого необходимо задать для опции «Active» значение «Yes», затем установить для опции «Action» значение «Allow Association» и нажать кнопку «Apply» внизу экрана.

Кроме того, для предотвращения доступа к маршрутизатору из внешних сетей необходимо открыть меню «Advanced Setup → Remote Management» и выбрать для всех пунктов значение «LAN only».

Цена вопроса

Итак, мы видим, что для создания домашней сети с доступом в Интернет сегодня уже не требуются запредельные средства. Минимальный вариант с использованием компьютера-шлюза и проводных сетевых адаптеров обойдется менее чем в 1000 рублей (точная цифра зависит от длины кабеля).

Оптимальный вариант с использованием беспроводного маршрутизатора также доступен. Приблизительная стоимость беспроводного маршрутизатора составляет 2500–5000 рублей, а беспроводного адаптера — 1500–3000 рублей.

Поскольку большинство современных ноутбуков оборудовано беспроводным адаптером, его нужно будет приобретать только для настольных компьютеров.

■ ■ ■ Иван Новоселов