



EINLEITUNG

Vielen Dank und herzlichen Glückwunsch, dass Sie sich für MixVibes 5 entschieden haben.

MixVibes 5 ist eine sehr leistungsstarke DJ- und Mixsoftware.

Wir sind der Meinung, dass MixVibes 5 neue Standards für DJ-Software setzt, einen hohen Grad an Benutzerfreundlichkeit bietet und gleichzeitig die Features zur Verfügung stellt, die von professionellen DJs erwartet und geschätzt werden.

MixVibes erleichtert Ihnen das Mixen von Musik auf Ihrem Computer auf eine sehr unterhaltsame Art und ist gleichzeitig so leistungsstark, wie Sie es von einem professionellen Programm erwarten sollten. Scratch, Equalizer, Klangeffekte, Loops, Master Tempo und wechselbare Benutzeroberflächen (Skins) sind nur eine Auswahl an Modulen, die das Arbeiten mit MixVibes so besonders macht. MixVibes unterstützt die am weitesten verbreiteten Klangformate, inklusive mp3, wav und wma.

Warum MixVibes 5?

- Leistung und Streaming technology: Alle Stücke starten in weniger als 10ms
- Auszählen von BPM in Echtzeit und im Batch-Modus
- Autosynchronisation mit nur einem Klick
- Mix Edit Funktion
- Anzeige der laufenden Wellenform für den perfekten Mix unter erschwerten Bedingungen
- Variable Benutzeroberfläche: Alle Fenster sind in der Größe veränderbar und die Effekte frei anzuzeigen und zu positionieren.
- Simple Unterstützung von Mehrfachdisplay-Systemen (alle Fenster sind unabhängig voneinander)
- Visualisierungsmöglichkeiten
- Medienverwaltung mit Einbindung des ID3 tags
- Sequencer
- Loops
- ...

Zur Online-Hilfe:

Sie können jederzeit die Online-Hilfe in Anspruch nehmen, die Sie über das MixVibes-Forum erreichen:

<http://www.mixvibes.com>

Wir helfen Ihnen gerne und schnell.

SYSTEMANFORDERUNGEN

Minimale Anforderungen

- CPU: PENTIUM III 500 MHz oder gleichwertig
- RAM: 256 MB
- Soundkarte: DirectX-kompatible Soundkarte.
- Betriebssystem: Windows 98/ME, Windows 2000, Windows XP

Empfehlungen

- Für einige Oberflächen (Skins) wird eine minimale Auflösung von 1024x768 bei 32 Bit Farbtiefe benötigt.
- Wir empfehlen, einen aktuellen Prozessor zu benutzen (besser als 500 MHz)
- MixVibes funktioniert auf allen oben genannten Betriebssystemen gleichermaßen gut. Da aber Windows 2000 und Windows XP im Allgemeinen deutlich stabiler sind, empfehlen wir diese Plattformen vor allem für professionelle Benutzer von MixVibes
- Sie sollten die aktuelle Version von DirectX installiert haben.

INSTALLATION

- Starten Sie die Installationsdatei.
- Bei der Installation wird Ihnen der Software-Lizenzierungsvertrag gezeigt. Lesen Sie diesen Vertrag und entscheiden Sie, ob Sie ihn annehmen oder ablehnen (Bei Ablehnung ist keine Installation möglich).
- Wählen Sie den Ordner, in dem MixVibes installiert wird.
- Schließen Sie die Installation ab.
- Starten Sie MixVibes, in dem Sie das Icon auf dem Desktop anklicken oder über das Windows-Startmenü durch ausführen von „mixvibes5.exe“.
- Wählen Sie dann bitte als Erstes die Verwaltung Ihrer Soundkarte in MixVibes im Untermenü "File / Options / System".

ANSCHLUSS DER SOUNDKARTE(N)

Um die Vorteile der Monitorfunktion nutzen zu können, sollten Sie eine Multichannel-Soundkarte in Ihrem Computer installiert haben.

Um die Soundkarte einzustellen, gehen Sie bitte zum Menü: File / Options / System.

Es gibt zwei Wege, um Ihre Soundkarte mit MixVibes zu nutzen:

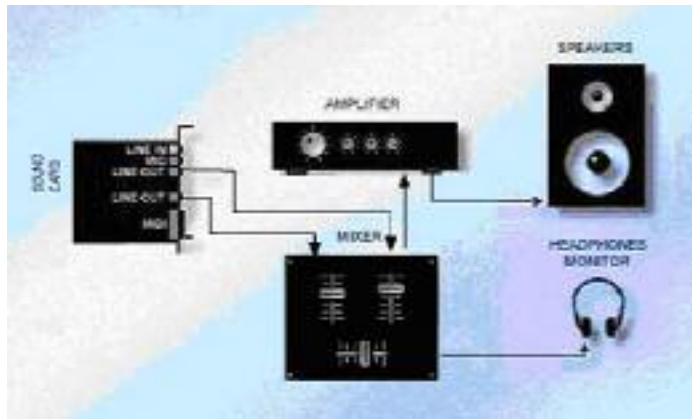
1. eine Multichannel Soundkarte mit Mischpult

Als Erstes sollten Sie die passenden Soundkarteneinstellungen vornehmen. Wahrscheinlich ist die passende Wahl unter den Windows Lautsprechereinstellungen bei 4-, 5.1- oder 7.1-Modus. Welche Einstellung die Beste ist, hängt von Ihrer Soundkarte ab.

Anschließend wählen Sie den passenden Audio-Modus im MixVibes-Menü unter:

files /options / system: 2 outputs (Quad) / 3 outputs (5.1) or 4 outputs (7.1).

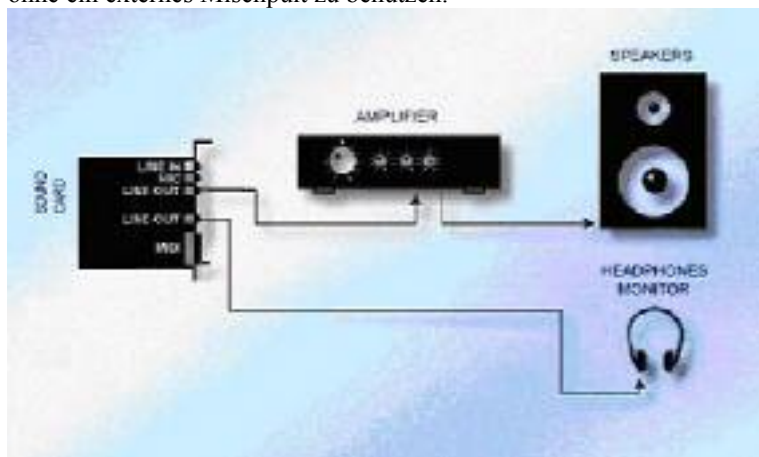
Stellen Sie dann den Kanal 1 am Mixer auf den Ausgang 1 der Soundkarte ein und dementsprechend auch den Kanal 2 auf den Audioausgang 2. Bei einigen Soundkarten können die Ausgänge 1 und 2 auch als "front" und "rear" beschriftet sein.



2. Eine Multichannel Soundkarte ohne Mischpult

Die grundsätzlichen Einstellungen sind genauso vorzunehmen, wie oben angegeben.

Schließen Sie dann den Verstärker an Ausgang 1 (front) der Soundkarte und Ihre Kopfhörer an Ausgang 2 (rear) an. In der MixVibes Oberfläche können Sie dann wählen, welchen Kanal Sie vorhören möchten und auch perfekt mixen, ohne ein externes Mischpult zu benutzen.



SO MIXT MAN MIT MIXVIBES

Hinzufügen von Musikdateien

Es gibt mehrere Wege, um Musikdateien und auch andere Mediendateien, in die MixVibes-Verwaltung einzufügen:

1. Hinzufügen einer einzelnen Datei:

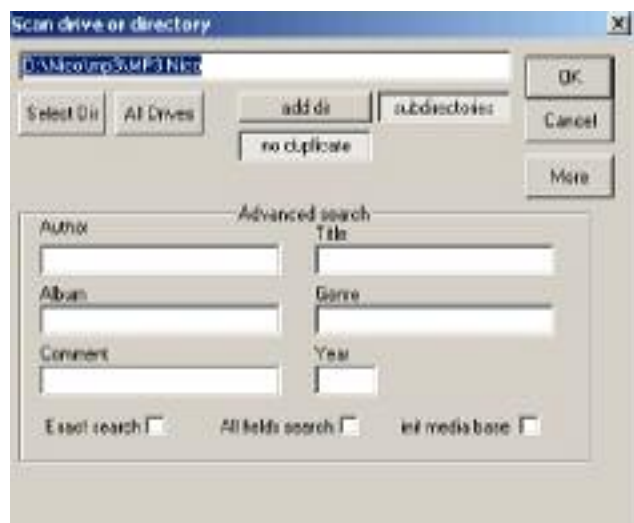
- Drücken sie den "Open"-Button am Mixer-Kanal.
- Gehen Sie zum "edit / add"-Menü (per Tastatur: *CTRL+I* für Musikdatei)
- Rechtsklick auf die Medienverwaltung (Mediabase) und gehen Sie dann auf den Menüpunkt "add".

2. Hinzufügen mehrerer Dateien:

Fügen Sie mehrere Dateien oder gleich ganze Ordner mit Ihren gesammelten Dateien per "drag and drop" aus den entsprechenden Windows-Ordern (zum Beispiel im Windows-Explorer) in die Medienverwaltung ein. Dazu halten Sie sowohl MixVibes, als auch den Windows-Explorer gleichzeitig sichtbar geöffnet. Markieren Sie die entsprechenden Dateien und/oder Ordner und ziehen Sie diese bei gedrückter Maustaste in die Mediabase. Dann lassen Sie die Maustaste los und die Dateien werden in die Verwaltung eingebunden.



Nutzen Sie die automatische Suchmöglichkeit (Scan). Das Tastaturkürzel hierfür ist: *ALT+ENTER*.

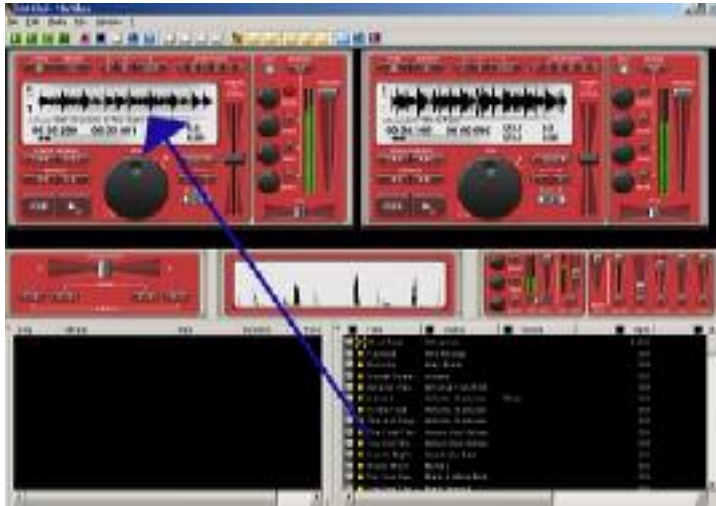


Musik in den Mixerkanal laden

Wenn Sie den "Open"-Knopf im Mixer benutzt haben, so wird das Medium direkt in den entsprechenden Kanal geladen.

Falls nicht, so können Sie die Datei auch hier mit einer simplen "drag and drop"-Aktion laden. Ziehen Sie dazu die

betreffende Datei einfach von der Mediabase in den Mixerkanal. Einfacher geht's nicht.



Musik mixen

Das taktgerechte Mixen war eine hohe Kunst der professionellen DJs und das Erlernen der Arbeitsweisen mit dem herkömmlichen Equipment erforderte oft mehrere harte Jahre an intensiver Übung.

MixVibes eröffnet Ihnen das taktgerechte Mixen mit neuen Medien innerhalb aller kürzester Einarbeitungszeit und Sie sollten mit der technischen Hilfe von MixVibes spontan in der Lage sein, Ihr Publikum zu begeistern.

Nachdem Sie zwei Musikstücke Ihrer Wahl in die Mixerkanäle geladen haben, benötigt es sieben Schritte zum perfekten Mix:

1. Ermitteln Sie die BPM (Beats per minute /Takte pro Minute/Taktzahl) der beiden Stücke
2. Wählen Sie den passenden Audioausgang oder den Kopfhörer.
3. Ermitteln Sie eine passende Startposition in beiden Stücken (Im Allgemeinen der jeweils erste Bassschlag einer Sequenz in einem Lied).
4. Stellen Sie die Geschwindigkeit bei beiden Mixerkanälen so ein, dass beide dieselben BPM haben (beat matching).
5. Starten Sie die Musik. An der passenden Stelle gegen Ende des ersten Liedes starten Sie das zweite Lied.
6. Mit dem Crossfader blenden Sie nun vom ersten ins zweite Stück über. Wie lange Sie die beiden Lieder übereinander laufen lassen wollen hängt von Ihrem Geschmack und dem Material ab.
7. Während beide Lieder gleichzeitig zu hören sind, können Sie mit der Pitchbend-Kontrolle die Takte synchron halten.

1. Wie man die BPM ermittelt

Es gibt 5 Wege, um die BPM in MixVibes zu ermitteln:

1. Auto BPM beim Laden (empfohlen) (gehen Sie zu "options / settings")
2. Automatisches Scannen (im Menü einzustellen unter "media / beat counting auto")
3. Automatisches Auszählen der BPM in Echtzeit: Schalter in der Werkzeugleiste (Siehe: "auto BPM" in "options / settings")
4. Manuelle Intervall Berechnung (Siehe: "media / beat counting manual")
5. Manuelle "tap in"-Methode (Siehe: "media / beat counting manual")

Um das Auszählen der BPM (beat counting) auszuführen, machen Sie einen Rechtsklick in den Mixerkanal und wählen Sie das Menü: "Beat counting"->"Auto" oder "Manual". Die Automatik funktioniert am besten mit Dance / House / Techno- Musik, in der die Beats über die Bassschläge klar zu erkennen sind. Funktioniert die Automatik nicht, so zählen Sie für diese Lieder mit Hilfe von MixVibes manuell aus.

2. Wie man den Audioausgang oder die Kopfhörer wählt

Die Ausgänge lassen sich über die Tasten in der MixVibes-Oberfläche anwählen. Für beide Mixerkanäle können Sie die Ausgänge beliebig wählen.



Im Folgenden werden die beiden Möglichkeiten aufgezeigt, wie Sie Ihre Kopfhörer zum "Vorhören" benutzen können (die Kopfhörer sind hier auf Ausgang 2 / rear geschaltet):

1. Wählen Sie den zweiten Audioausgang während des Vorhörens. Wenn Sie den passenden so genannten "Cue-Punkt" gefunden haben, dann schalten Sie den Kanal wieder auf den ersten Audioausgang, damit Sie den Kanal auch über die Lautsprecher wiedergeben können.
2. Die bessere Methode: Aktivieren Sie zum Vorhören die Kopfhörer im Mixerkanal (headphones monitor).

Um die Audioausgänge und den Kopfhörer einzustellen siehe: "file / options / directx".

3. Wie man die passende Startposition eines Liedes finden kann

MixVibes bietet zwei Wege, um Startpositionen im Lied anzuwählen:

1. Manuelle Suche per "Cue point" (siehe "cue" im Mixer Kanal)
2. Anwahl von "Locations". Locations sind vorher bereits gespeicherte Stellen im Lied

Mit "Jog & Shuttle" (das Drehrad im Mixerkanal) können Sie durch das Lied fahren, die exakte Startposition ("Cue-Punkt") finden und mit der "Cue"-Taste als Cue point speichern .

4. Wie man beide Kanäle auf die selbe Taktzahl bringt (beat matching)

Es gibt mehrere Möglichkeiten, wie man das taktgerechte Mixen mit MixVibes realisieren kann.

Sie können die Geschwindigkeit und damit auch die Taktzahl der einzelnen Kanäle manuell im Mixerkanal einstellen. Dabei können Sie zwischen "speed" und "master tempo" wählen. "Master tempo" verändert bei wechselnden Geschwindigkeiten nicht die Tonhöhe, wie es bei einem normalen Schallplattenspieler der Fall wäre. Bei sehr großen Geschwindigkeitsabweichungen ergeben sich aber durch die großzügigen zusätzlichen Berechnungen klangliche Artefakte.



Am einfachsten ist es, die "A=B" (B=A) -Funktion zu nutzen, die Sie in der Crossfader-Sektion finden.

Wenn Sie den Titel im Kanal B automatisch an den im Kanal A anpassen wollen, dann klicken Sie auf den B=A-Schalter. MixVibes passt dann bei bekannten BPM die Geschwindigkeit von Titel B automatisch an. Das funktioniert natürlich umgekehrt genauso mit Kanal A.



Die automatische Synchronisation über den "A=B" (B=A) -Knopf funktioniert auch im laufenden Betrieb.
Beachten Sie bitte, dass die automatische Synchronisation nur funktioniert, wenn die BPM beider Lieder bereits automatisch oder manuell ermittelt wurden und korrekt sind.

1. Die beiden Lieder sind in den beiden Mixerkanälen geladen.
2. Klicken und halten Sie die Maustaste im ersten Mixerkanal um einen "drag and drop"-Vorgang zu beginnen und drücken Sie die "Umschalt"-Taste ("SHIFT").
3. Ziehen Sie die Maus in den zweiten Kanal während Sie weiterhin die "Umschalt"-Taste gedrückt halten.
4. Lassen Sie den Mausknopf im zweiten Kanal los. MixVibes passt dann die Geschwindigkeit des ersten Kanals automatisch an und die Taktzahlen passen.

Beachten Sie bitte, dass die automatische Synchronisation nur funktioniert, wenn die BPM beider Lieder bereits automatisch oder manuell ermittelt wurden und korrekt sind.

ACHTUNG!

Wenn Sie bei dem oben beschriebenen Vorgang nicht die "Umschalt"-Taste gedrückt halten, wird MixVibes einfach den gehaltenen Titel vom ersten in den zweiten Kanal schieben. Damit Ihnen das nicht unvorhergesehen passiert, sollten Sie die Sicherheitsoption ("security option") in der Werkzeugleiste angeschaltet haben.

5. Wie man die Musik startet

Nachdem Sie die passende Startposition gefunden haben, können Sie über den "Play / Pause"-Taster im jeweiligen Mixerkanal das Lied abfahren. Genauso können Sie auch die Tastatur Ihres Computers benutzen, um die Musik zu starten (siehe Beschreibung weiter unten).

6. Wie man den "Crossfader" benutzt

Mit dem Crossfader stellt man die Lautstärken beider Mixerkanäle gleichzeitig ein, sodass man nur einen Regler zum Überblenden braucht. Normalerweise benutzt man dafür beide Lautstärkereglern gleichzeitig, um das eine Lied ein- und das andere auszublenden.. Der Crossfader erleichtert Ihnen diese Arbeit ungemein.

7. Wie man mit den Geschwindigkeitskontrollen die Titel synchron hält

Für diese Aktion können Sie die "pitch bend slider" benutzen, um das Tempo nachzuregulieren. Um kurzzeitig die Geschwindigkeiten zu ändern, also das Lied mal "anzutreiben" oder "abzubremsen", können Sie auch das Jog-Rad oder die Tastatur (F1 ... F8, siehe Beschreibung weiter unten) nutzen.

EINEN MIX AUFNEHMEN

Sie nehmen einen Mix mittels der Aufnahmefunktion bei der Hauptlautstärke auf. Sie müssen vor der Aufnahme die

Dieses ist eine Liste von festen Tastaturkombinationen in MixVibes. Diese Tastenkombinationen können **nicht** verändert werden.

Strg+I: Musik hinzufügen - Strg+G: Gesamtlautstärke - Strg+N: Neue Datei - Strg+O: Datei öffnen - Strg+S
Datei speichern - Strg+A: Alles auswählen - Strg+F: Finde - Strg+Umschalt+F: Finde nächstes - Strg+H:
Bedieneroberfläche erneuern - Strg+L: Locations - Strg+Leerzeichen: Play/Stop Sequencer Mix - ALT+Enter:
Scan - ALT+"+" im Zahlenblock: Medium zum Sequencer hinzufügen - Umschalt+ESC: Reset - Strg+"+" im
Zahlenblock: Nächstes Lied - Strg+"-" im Zahlenblock: Vorhergehendes Lied - Strg+ENTER: Medium abspielen -
Strg+ZURÜCK: Medium stoppen - Strg+Umschalt+O: Einstellung der Optionen - Strg+Umschalt+D: Einstellen
der Systemoptionen

VERÄNDERBARE TASTATURKOMBINATIONEN

Dieses ist die Liste der vorprogrammierten, veränderbaren MixVibes Tastaturkombinationen.

Sie können in MixVibes jeder Mixerkanalfunktion ein Tastaturkürzel zuweisen. Um ein Kürzel zu verändern oder zu erstellen, gehen Sie bitte zu: "file / options / keyboard".

Zahlenblock 1: start/stop des im Mixer 1 gewählten Mediums - Zahlenblock 2: Dementsprechend für Mixer 2 -
Zahlenblock 1(2) + Alt: Neustart des in Mixerkanal 1 (2) gewählten Mediums - Zahlenblock 0: start/stop playlist -
F1: pitch bend -3% Mixer 1 - F2: pitch bend -1% Mixer 1 - F3: pitch bend +1% Mixer 1 - F4: pitch bend +3%
Mixer 1 - F5: pitch bend -3% Mixer 2 - F6: pitch bend -1% Mixer 2 - F7: pitch bend +1% Mixer 2 - F8: pitch
bend +3% Mixer 2 - F9: Cue Mixer 1 - F10: Play/Pause Mixer 1 - F11: Cue Mixer 1 - F12: Play/Pause Mixer 2

Wir wünschen Ihnen viel Spaß und Erfolg mit MixVibes.