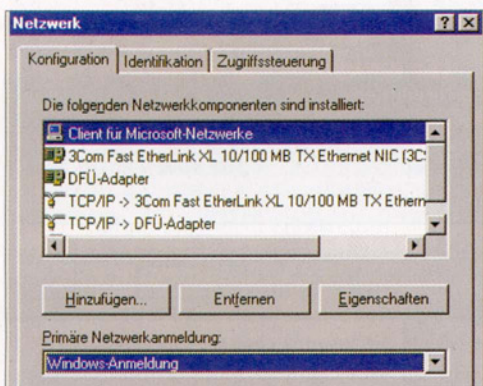


Windows-Einstellungen

Diese Checklisten helfen, Probleme auf einem Windows-PC zu beheben, der als Übergang vom Netzwerk zu T-DSL dient. Im Beispiel ist die erste Netzwerkkarte mit fester IP-Nummer für das interne Netzwerk zuständig, die zweite bedient eine DFÜ-Netzwerk-Verbindung via PPPoE (PPP over Ethernet) mit dynamisch zugewiesener IP-Nummer von T-Online.



»Systemsteuerung | Netzwerk«

In der Netzwerk-Steuerzentrale müssen der »Client für Microsoft-Netzwerke« und »TCP/IP« installiert sein. Die »Primäre Netzwerk-anmeldung« stellen Sie auf »Windows-Anmeldung«.

Konfiguration

In diesem Register von »Netzwerk« in der Liste »Die folgenden Netzwerkkomponenten sind installiert« brauchen Sie:

- [erste Netzwerkkarte]
- [zweite Netzwerkkarte]
- DFÜ-Adapter
- DFÜ-Adapter #2 (VPN-Unterstützung)
- iVasion PoET Adapter
- Microsoft Adapter für das virtuelle private Netzwerk

- NDISWAN -> iVasion PoET Adapter
- NDISWAN -> Microsoft Adapter für das virtuelle private Netzwerk
- TCP/IP -> [erste Netzwerkkarte]
- TCP/IP -> [zweite Netzwerkkarte]
- TCP/IP -> DFÜ-Adapter
- TCP/IP -> DFÜ-Adapter #2 (VPN-Unterstützung)

TCP/IP -> [erste Netzwerkkarte]

Eigenschaften

Die Eigenschaften dieses Eintrags definieren die richtige Verbindung zum lokalen Netz.

- IP-Adresse: ☒ IP-Adresse festlegen
 IP-Adresse: 192.168.xyz.xyz
 Subnet-Mask: 255.255.255.xyz
 (z.B. IP-Adresse: 192.168.2.1
 Subnet-Mask: 255.255.255.0)
- WINS-Konfiguration: ☒ WINS-Auflösung deaktivieren
- Gateway: kein Eintrag
- DNS-Konfiguration: ☒ DNS aktivieren
- Host: <eindeutigen Rechnernamen eintragen>
- Domain: <Ihr E-Mail-Alias>.dialin.t-online.de
- Bindungen: ☒ Datei- und Druckerfreigabe für Microsoft-Netzwerke

TCP/IP -> [zweite Netzwerkkarte]

Eigenschaften

Die zweite Netzwerkkarte sorgt für den Aufbau der DFÜ-Netzwerkverbindung.

- IP-Adresse: ☒ IP-Adresse festlegen
 IP-Adresse: 192.168.xyz.xyz
 Subnet-Mask: 255.255.255.xyz
 (z.B. IP-Adresse: 192.168.2.2
 Subnet-Mask: 255.255.255.0)
- WINS-Konfiguration: ☒ WINS-Auflösung deaktivieren
- Gateway: kein Eintrag
- DNS-Konfiguration: ☒ DNS aktivieren
- Host: <eindeutigen Rechnernamen eintragen>
- Domain: <Ihr E-Mail-Alias>.dialin.t-online.de
 (meist aus »TCP/IP -> [erste Netzwerkkarte]« schon eingetragen)
- Bindungen: ☐ Datei- und Druckerfreigabe für Microsoft-Netzwerke (die Bindung hier auf jeden Fall deaktivieren)

TCP/IP -> DFÜ-Adapter

Eigenschaften

Hier stellen Sie die dynamische IP-Adress-zuweisung von T-Online ein.

- IP-Adresse: ☒ IP-Adresse automatisch beziehen
- WINS-Konfiguration: ☒ WINS-Auflösung deaktivieren
- Gateway: kein Eintrag
- DNS-Konfiguration: ☒ DNS aktivieren
- Host: <eindeutigen Rechnernamen eintragen>
- Domain: <Ihr E-Mail-Alias>.dialin.t-online.de
 (meist aus »TCP/IP -> erste Netzwerkkarte« schon eingetragen)
- Bindungen: ☐ Datei- und Druckerfreigabe für Microsoft-Netzwerke

DFÜ-Netzwerk: WinPoET Connection

Eigenschaften

Öffnen Sie »Arbeitsplatz | DFÜ-Netzwerk« und dann »WinPoET« per Rechtsklick.

- Allgemein: VPN-Server
 Hostname oder IP-Adresse: 1.1.1.1
 Verbinden über: iVasion PoET Adapter #1
- Servertypen: Typ des DFÜ-Servers: PPP: Windows 95, Windows NT 3.5, Internet
- ☐ Am Netzwerk anmelden
- ☐ Software-Komprimierung aktivieren
- ☐ Verschlüsseltes Kennwort fordern
- ☐ Datenverschlüsselung fordern
- ☐ Protokoll für die Verbindung aufzeichnen
- ☐ NetBEUI
- ☐ IPX/SPX-kompatibles Protokoll
- ☒ TCP/IP
- TCP/IP-Einstell.: ☒ Vom Server zugewiesene IP-Adresse
- ☒ Vom Server zugewiesene Namens-serveradressen
- ☐ IP-Header-Komprimierung
- ☒ Standard-Gateway im Remote-Netzwerk verwenden