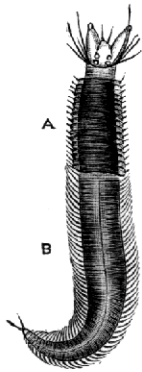
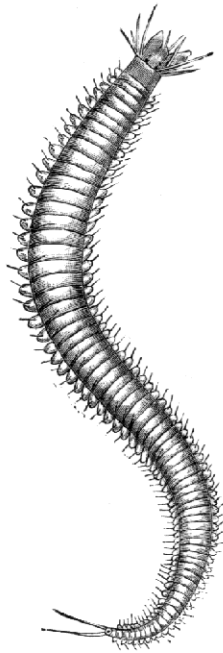


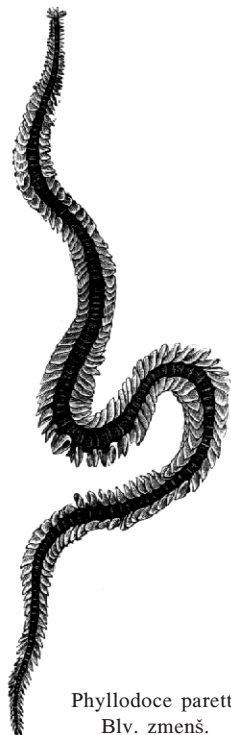
POLYCHAETA (MOŘŠTÍ ČERVI ŠTĚTINATÍ).



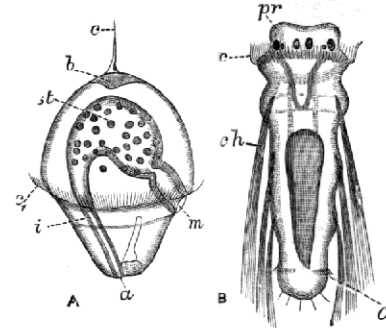
Nereis pelagica L., pohlavně dospělý tvar (sameček). A neplodná část trupu; B plodná část trupu.



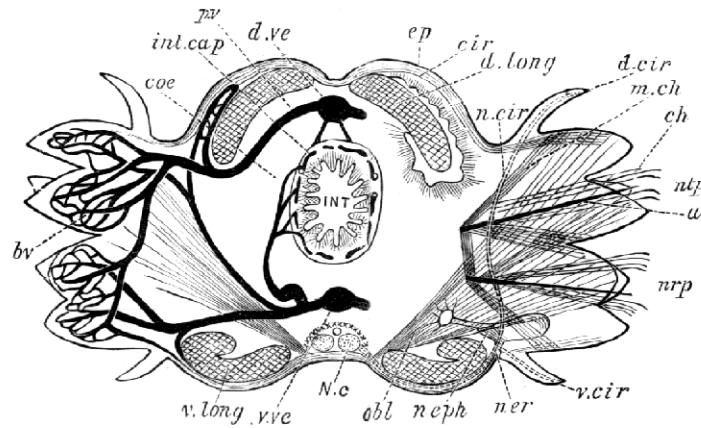
Nereis pelagica L. (v přír. vel.).



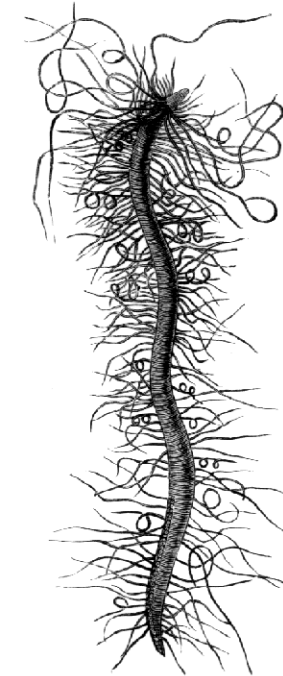
Phyllodoce paretii Blv. zmenš.



A larva (Trochophora) jedince rodu Nephthys (65krát zvětš.). a řiť; b temenní ztlustění s chvostem brv (c); C1 obrvený pás předústní; m ústa; st střední odstavec roury zaživací; i zadní odstavec roury zaž. B larva jedince rodu Spio s třemi články tělními (100krát zvětš.). pr lalok čelní s očima; c obrvený pás předústní; c' obrvený pás předřitní; ch štětiny prozatímní.



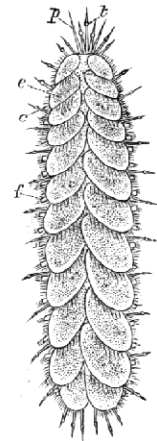
Příčný řez tělem jedince rodu Nereis diagrammaticky znázorněný. aciculum či štětina oporná; bv síť cévní komolce nožního; ch štětiny; cir svalstvo okružní; coe dutina tělní (coelom); d.cir hoření vlákno cirrové; d.long hřbetní pás svalstva podélného; d.ve céva hřbetní; ep stěna tělní; INT roura zaživací; int.cap cévní síť na rouře zaž.; m.ch svalstvo sloužící k pohybu štětín; N.c břišní pásmo nervové; ner nerv opatřující dolení vlákno cirrové a hoření vlákno cirrové (n.cir); neph ústroj vyměšovací; nrp neuropodium čili dolení větev komolce nožního; notopodium čili hoření větev komolce nožního; obl svalstvo sloužící ku pohybu komolce nožního; p.v postranní céva; v.cir dolení vlákno cirrové; v.long břišní pás svalstva podélného; v.ve céva břišní.



Cirratulus tentaculatus Mont. (zmenš.).



Mladý jedinec rodu Chaetopterus (v přír. vel.). A, B, C odstavec tělní; m ústa; c tykadlová vlákna cirrová.

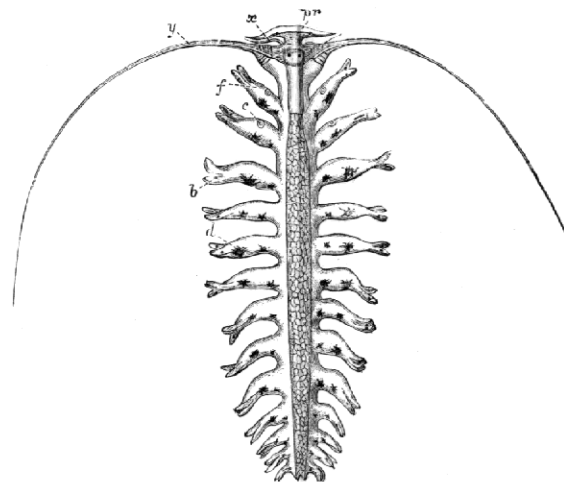


Polynoë squamata L. (v přír. vel.). t tykadlo; p makadlo; e jedna z krycích šupin (elytry); c vlákno cirrové; f komolec nožní.

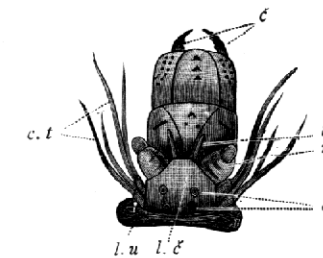
POLYCHAETA (MOŘŠTÍ ČERVI ŠTĚTINATÍ).



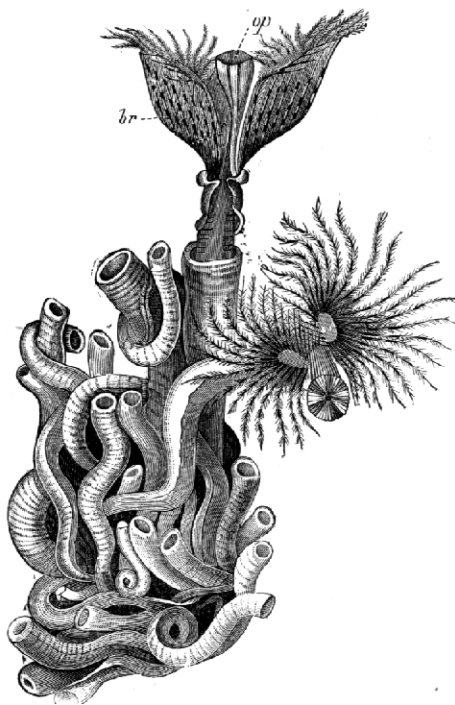
Clymene ebiensis (z čel. Maldanidae). a přední, p zadní část těla; t rourka obytná.



Tomopteris rolasi Grf. (10krát. zvětš.). pr lalok čelní; x, y přívěsky tělní se štětínami opornými; b, c ústroje fologenní; f komolec nožní; d skvrna pigmentová.



Nereis cultrifera Gr. (přída těla s vychlípeninou přední části roury zaživací, 6krát zvětš.). l.č lalok čelní či prostomium; l.u lalok ústní či peristomium; č čelisti; t tykadlo; m makadlo; o oči; c.t tykadlová vlákna cirrová.



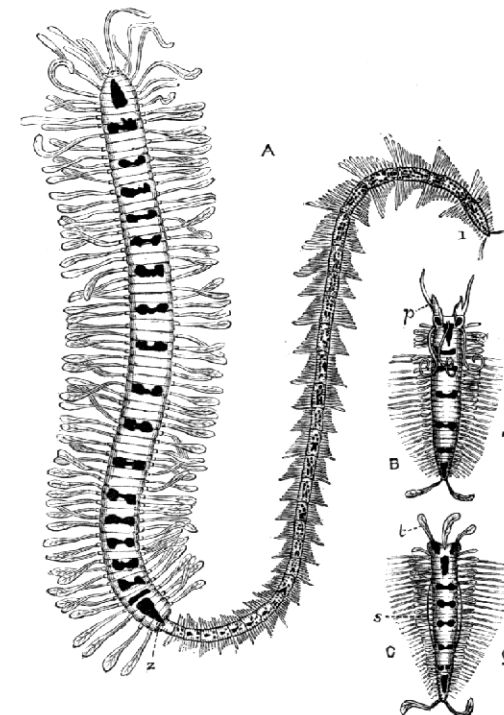
Skupina rourek obytných s jedinci druhu *Serpula vermicularis* L. (v přír. vel.). Makadla upravena v ústroj žaberní (br) a ve víčko č. operculum (op).



Eunice tibiana Pourt., rourka obytná, rozvětvená, s četnými otvory. Z jednoho z nich vyniká jedinec (W). Zmenš.



Nauphanta celox R. Grf., z podč. Alciopina (4krát zvětš.). e oko.



Myrianida fasciata M. Edw. A řetězec (trs) skládající se z mateřského jedince a z pupenů a vypučenců (z zona pučící, 1 nejstarší v řetězci vypučenec); B dospělý samčí vypučenec (p makadla); C dospělý samičí vypučenec (t tykadla, s plodiště).