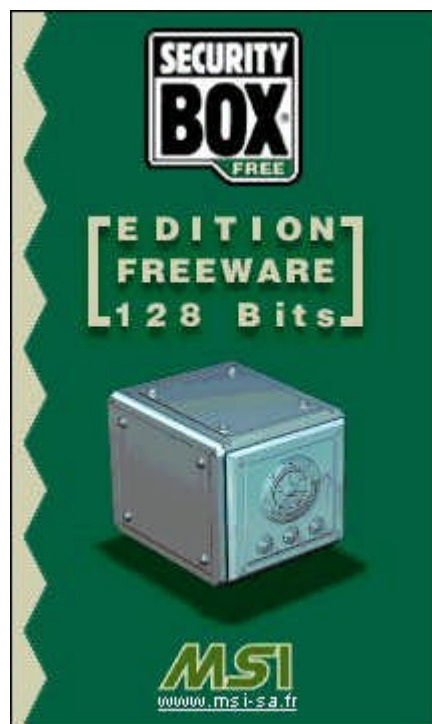

Security BOX® *Freeware*, Le coffre fort personnel.



POUR WINDOWS™ ET Mac/OS
VERSION 1.1

Présentation de Security BOX® *Freeware*

Security BOX® *Freeware* est un logiciel de sécurité informatique. Il est destiné à garantir la confidentialité des données que vous manipulez tous les jours. **Security BOX® *Freeware*** protège vos fichiers par chiffrement (cryptage), et protège leur déchiffrement (décryptage) par la saisie d'un mot de passe. Véritable Coffre-fort, **Security BOX® *Freeware*** assure la protection de vos fichiers pour votre plus grande sécurité.

Simplicité d'utilisation : doté d'une ergonomie simple et conviviale, **Security BOX® *Freeware*** se pilote entièrement à la souris sous Windows™ et simplifie les manipulations de sécurité pour tout utilisateur, novice comme confirmé.

Rapidité des traitements : particulièrement optimisé, **Security BOX® *Freeware*** assure le cryptage et le décryptage de vos fichiers en un temps record.

Compression automatique : Intègre un mécanisme de compression, permettant d'avoir deux produits en un (cryptage + compression) et facilitant ainsi l'envoi de pièces jointes cryptées sur Internet.

Cryptage sur Internet, Intranet, messagerie ou supports magnétiques : **Security BOX® *Freeware*** sécurise l'échange de fichiers. Le correspondant n'a plus qu'à saisir le mot de passe pour décrypter la pièce jointe.

Multi utilisateurs : plusieurs utilisateurs peuvent utiliser **Security BOX® *Freeware*** sur le même

ordinateur. Chaque fichier étant crypté avec un mot de passe personnel, les utilisateurs sont en mesure de chiffrer ou déchiffrer leurs propres fichiers, mais ne peuvent pas accéder aux fichiers chiffrés par d'autres.

Configuration requise

- Windows 95, 98, NT
 - Mac OS (depuis la version 7.5)
 - 1,5 Mo d'espace disque
-

Licence d'utilisation

CONDITIONS DE CONCESSION PAR MSI DU DROIT D'UTILISATION DU LOGICIEL Security BOX® *Freeware*

Utilisation et distribution non commerciale uniquement.

Copyright (C) 1996-1999 MSI (Méthode et Solution Informatique S.A.). Tous droits réservés.

Cette version spéciale de SECURITY BOX FREEWARE comprenant le logiciel et sa documentation, ("produit logiciel") est détenue par MSI (Méthode et Solution Informatique SA), et protégée par des lois et traités internationaux sur le copyright, de même que par des lois et traités sur la propriété intellectuelle.

MERCI DE LIRE ATTENTIVEMENT CETTE LICENCE. EN POURSUIVANT L'INSTALLATION DE SECURITY BOX FREEWARE, VOUS VOUS ENGAGEZ A RESPECTER TOUS LES TERMES ET CONDITIONS DE L'ACCORD DE LICENCE UTILISATEUR, SANS RESERVE. SI VOUS N'ACCEPTEZ PAS CES TERMES ET CONDITIONS, ARRETER MAINTENANT LE PROCESSUS D'INSTALLATION ET EFFACER TOUTES LES COPIES DE CE LOGICIEL QUI SONT EN VOTRE POSSESSION.

1. Licence d'utilisation non-commerciale

Vous pouvez utiliser ce logiciel dans un but uniquement "non-commercial". Le terme "non-commercial" signifie que le produit :

(a) a été diffusé, distribué ou mis à disposition, gratuitement (de manière directe ou indirecte).

(b) n'est pas utilisé dans un but commercial, ce qui comprend de manière non limitative, toute activité dont le but est de générer des revenus (directement ou indirectement). Par exemple, un but commercial inclut l'utilisation du produit dans le cadre d'affaires commerciales, de productions ou de fabrications, de fourniture de services, ou de support de services, pour lequel vous émettez une facture. Ce " but commercial " s'applique également à une entreprise publique ou une organisation gouvernementale. Les exemples de buts non-commerciaux comprennent l'utilisation à la maison pour des correspondances personnelles, l'utilisation par des étudiants dans le cadre d'activités scolaires, ou l'utilisation par toute organisation humanitaire à but non lucratif. Ce logiciel est "utilisé" à partir du moment où il est chargé dans la mémoire temporaire (i.e., RAM) ou installé dans la mémoire permanente (i.e., disque dur, CD ROM, ou autre moyen de stockage) de l'ordinateur afin qu'il soit accessible par l'utilisateur final.

2. Distribution de licence Non-commerciale

Vous pouvez diffuser le logiciel uniquement par des moyens électroniques selon les termes suivants :

- (a) cette distribution est faite dans un but uniquement **non-commercial** (voir la définition ci-dessus),
- (b) le logiciel est distribué **sans modification et dans son intégralité** (avec sa documentation complète, ses fichiers "lisez-moi", sa marque de copyright, les autres remarques concernant la propriété intellectuelle, incluant les termes et conditions, ainsi que tous ses composants),
- (c) cette distribution est **totalement autorisée en France**, ce logiciel met en œuvre des moyens cryptographiques autorisés par le SCSSI (Service Central de la Sécurité des Systèmes d'Information)
- (d) la distribution **à travers le monde** est autorisée en accord avec les principes suivants :
 - (d1) l'exportation du logiciel en dehors de la France doit être **contrôlée par le gouvernement français**, ce logiciel ne devra pas être exporté ou ré-exporté, directement ou indirectement sans licence d'exportation ou de ré-exportation dûment validées par les autorités compétentes au regard de la loi.
 - (d2) cette distribution peut ensuite s'effectuer partout dans le monde, excepté pour les pays soumis à des lois nationales de restrictions d'importation sur les produits cryptographiques.

Dans tous les cas, MSI (Méthode et Solution Informatique S.A.) interdit expressément l'exportation ou l'utilisation de ce logiciel dans tous pays dont les lois et réglementations nationales sur la cryptographie ne permettent pas l'importation ou l'utilisation de tels produits; merci de consulter les autorités gouvernementales locales pour plus de détails.

3. Autres utilisations

Tout droit et titre de ce logiciel, comprenant la documentation utilisateur, toutes mentions sur le copyright, les marques relatives, les noms commerciaux et autres droits de propriétés intellectuelles, sont détenus par MSI (Méthode et Solution Informatique S.A.). Tous droits de licence non concédés sur ce principe sont réservés à MSI (Méthode et Solution Informatique S.A.). L'utilisation ou la distribution de ce logiciel dans un but commercial est strictement interdite. Pour un usage commercial, vous pouvez acheter, Security BOX @Home ou Security BOX @Work. Les licences d'utilisation pour ces versions sont disponibles auprès de MSI (Méthode et Solution Informatique S.A.).

4. Support technique

MSI (Méthode et Solution Informatique S.A.) n'offre pas de support technique pour ce logiciel. Néanmoins, un support technique est mis à disposition par MSI (Méthode et Solution Informatique S.A.) pour ceux qui ont acheté des copies de la version commerciale de ce produit, c'est à dire Security BOX @Home ou Security BOX @Work.

5. Pas de Garantie

CE LOGICIEL EST FOURNI POUR UNE UTILISATION ET UNE DISTRIBUTION NON COMMERCIALE UNIQUEMENT. IL NE COMPREND PAS DE GARANTIE, ET IL EST FOURNI " TEL QUEL ". VOUS ASSUMEZ LA GLOBALITE DES COUTS POUVANT RESULTER DES DOMMAGES OCCASIONNES OU POUVANT ETRE OCCASIONNES PAR ET AVEC CE LOGICIEL(DE MANIERE DIRECTE OU INDIRECTE). VOUS ASSUMEZ TOUTES LES RESPONSABILITES DU CHOIX DE CE LOGICIEL VISANT A L'OBTENTION DES RESULTATS

SOUHAITES, AINSI QU'A SON INSTALLATION ET A SON UTILISATION. AU SENS LE PLUS LARGE PERMIS PAR LA LOI, MSI (METHODE ET SOLUTION INFORMATIQUE S.A.) ET SES DISTRIBUTEURS RENONCENT A TOUTES GARANTIES, A LA FOIS EXPRESSES ET SUPPOSEES, COMPRENANT DE MANIERE NON EXCLUSIVES, LES GARANTIES DE COMMERCIALISATION, L'APTITUDE DU PRODUIT POUR UN USAGE PARTICULIER, LA CONFORMITE A LA DESCRIPTION, L'INFRACTION AUX LOIS, OU TOUT AUTRE OBLIGATION QUI POURRAIT ETRE ASSOCIEE AU PRODUIT.

6. Limitation de responsabilité

LA RESPONSABILITE CUMULATIVE DE MSI (METHODE ET SOLUTION INFORMATIQUE S.A.), SES FOURNISSEURS ET AUTRES PERSONNES SUSCEPTIBLES DE DISTRIBUER CE LOGICIEL, A VOUS OU AUTRES PARTIES POUR TOUTE PERTE OU DOMMAGES RESULTANT DE TOUTES RECLAMATIONS, DEMANDES OU ACTIONS RELATIVES A CES TERMES ET CONDITIONS NE DEPASSERONT PAS UN (1) FRANC FRANCAIS (FRF). EN AUCUN CAS MSI (METHODE ET SOLUTION INFORMATIQUE S.A.), SES FOURNISSEURS OU AUTRES PERSONNES SUSCEPTIBLES DE DISTRIBUER CE LOGICIEL SERONT RESPONSABLES POUR TOUS DOMMAGES, PERTES DE PROFITS (INCLUANT DE MANIERE NON LIMITATIVE, DOMMAGES OU PERTES DE PROFITS COMMERCIAUX, INTERRUPTION D'AFFAIRES, PERTES D'INFORMATIONS COMMERCIALES OU AUTRE PERTES FINANCIERES) PROVENANT DE L'UTILISATION OU DE L'INCAPACITE A UTILISER CE LOGICIEL, MEME SI MSI (METHODE ET SOLUTION INFORMATIQUE S.A.), SES FOURNISSEURS ET AUTRES PERSONNES SUSCEPTIBLES DE DISTRIBUER CE LOGICIEL ONT ETE AVERTIS DE TELLES POSSIBILITES DE DOMMAGES.

7. Généralités

Cette licence SECURITY BOX FREEWARE de MSI est soumise à la loi française, et son application est sous juridiction des tribunaux français. Ces termes et conditions ne peuvent être modifiés, ou annulés par quelque moyen que ce soit. Toute action ou procédure portée par quiconque relatif à ces termes et conditions ne pourra être portée que devant le Tribunal de Commerce de Versailles. Que certains termes et conditions soient déclarées nuls ou inapplicables par quelque juridiction compétente, ne peut avoir aucun effet sur les termes et conditions restantes. Ces termes et conditions originaux et officiels sont en langue française, et seulement en langue française. L'existence de toutes traductions dans une autre langue (en langue anglaise par exemple) devront être contrôlées sous tous égards. MSI (METHODE ET SOLUTION INFORMATIQUE S.A.) se réserve le droit à tout moment et sans responsabilité ou avertissement préalable de changer les caractéristiques de ce logiciel, ou de sa documentation et documents annexes.

Copyright (C) 1996-1999 MSI (Méthode et Solution Informatique S.A.) Tous droits réservés.

Certains pays disposent de lois ou réglementations relatifs à l'usage, l'importation et l'exportation de produits de cryptographie. Merci de consulter les autorités gouvernementales de ces pays pour plus d'informations.

Security BOX® est une marque déposée de MSI S.A..

Les marques et noms de marques utilisés dans ce document sont déposés par leurs propriétaires respectifs.

Avertissement sur la cryptologie

La loi française définit des conditions d'autorisation d'utilisation et de fourniture de moyens de cryptologie. La cryptologie est l'utilisation des mécanismes de cryptage. Le cryptage (ou chiffrement) est une technique mathématique permettant de transformer un message compréhensible (en clair) en un message inintelligible pour un tiers (message chiffré). Cette technique permet de conserver en toute sécurité des données ou fichiers devant rester confidentiels.

Security BOX® met en œuvre des moyens de cryptologie Triple -D.E.S (Data Encryption Standard) 128 bits.

Security BOX® Freeware est conforme à la réglementation française et européenne en matière de cryptologie.

Security BOX® *Freeware* sous Windows 95, 98 & NT4.0

Installer Security BOX® *Freeware*

1. Tout d'abord, lancez Windows™. Si vous utilisez un programme anti-virus, désactivez-le (il pourrait empêcher le fonctionnement du programme d'installation).
2. Fermez tous les programmes ouverts (sauf Windows).
3. Insérez le disque **Security BOX® *Freeware*** dans le lecteur, ou téléchargez-le.
4. Cliquez sur le bouton **Démarrer** de la barre des tâches, et choisissez **Exécuter**.
5. Dans la boîte de dialogue, tapez **a:\install.exe** ou sélectionnez le fichier téléchargé puis cliquez sur <OK>
6. L'écran d'accueil de l'installation apparaît. Le logiciel vous propose alors d'**installer Security BOX® *Freeware***.
7. L'installation détermine automatiquement la langue de votre système, et installe **Security BOX® *Freeware*** en conséquence :
Langue système Française : Installation de **Security BOX® *Freeware*** en langue française.
Autre langue : Installation de **Security BOX® *Freeware*** en langue anglaise.
8. Vous n'avez plus qu'à suivre les indications à l'écran.

NB : une fois l'installation terminée, une icône "cryptage" de **Security BOX® *Freeware*** est présente sur le bureau. Un menu **Security BOX® *Freeware*** n'apparaîtra qu'en faisant un clic droit sur fichier.

Chiffrement d'un fichier

- **Le drag & drop** vous permet de crypter un fichier en faisant un **glisser/déposer** sur l'icône de Security BOX Freeware.



- **Le "clic droit" de la souris** vous permet d'utiliser les fonctions "crypter" qui crypte le fichier sélectionné et "crypter vers ". Celle-ci vous permet de crypter n'importe quel type de fichier préalablement sélectionné.



- Vers **une disquette** : sauvegarde du fichier chiffré directement sur la disquette.
- Vers **destinataire de message** : insertion automatique du fichier chiffré (pièce jointe) dans un nouveau message.
- Vers **disque ou répertoire** : sauvegarde du fichier chiffré dans un autre disque ou répertoire.
- Vers **bureau** : crypte directement le fichier sur le bureau
- Vers **mes documents** : crypte la sélection dans le dossier "mes documents"

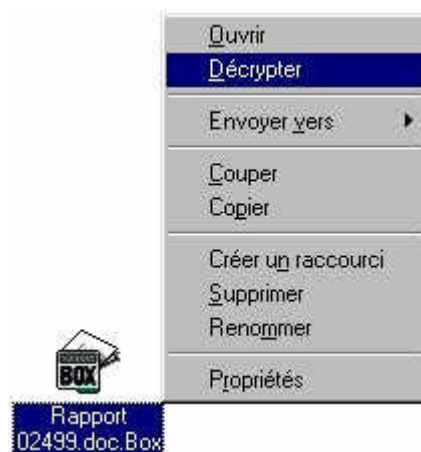
A chaque fois, une fenêtre apparaît et vous demande si vous êtes sûr de vouloir crypter ce fichier. En cliquant sur 'oui', une autre fenêtre et vous demande d'entrer le mot de passe. A la confirmation de ce dernier, le cryptage et la compression s'effectuent immédiatement.

NB : Le fichier crypté est désormais reconnaissable par l'icône **Security BOX® Freeware**.

Déchiffrement d'un fichier

Le "**clic droit**" de la **souris** vous permet de décrypter un fichier crypté de deux manières :

- **Ouvrir** : décrypte le fichier sélectionné et lance l'application qui y est associée
- **Décrypter** : décrypte uniquement le fichier sélectionné

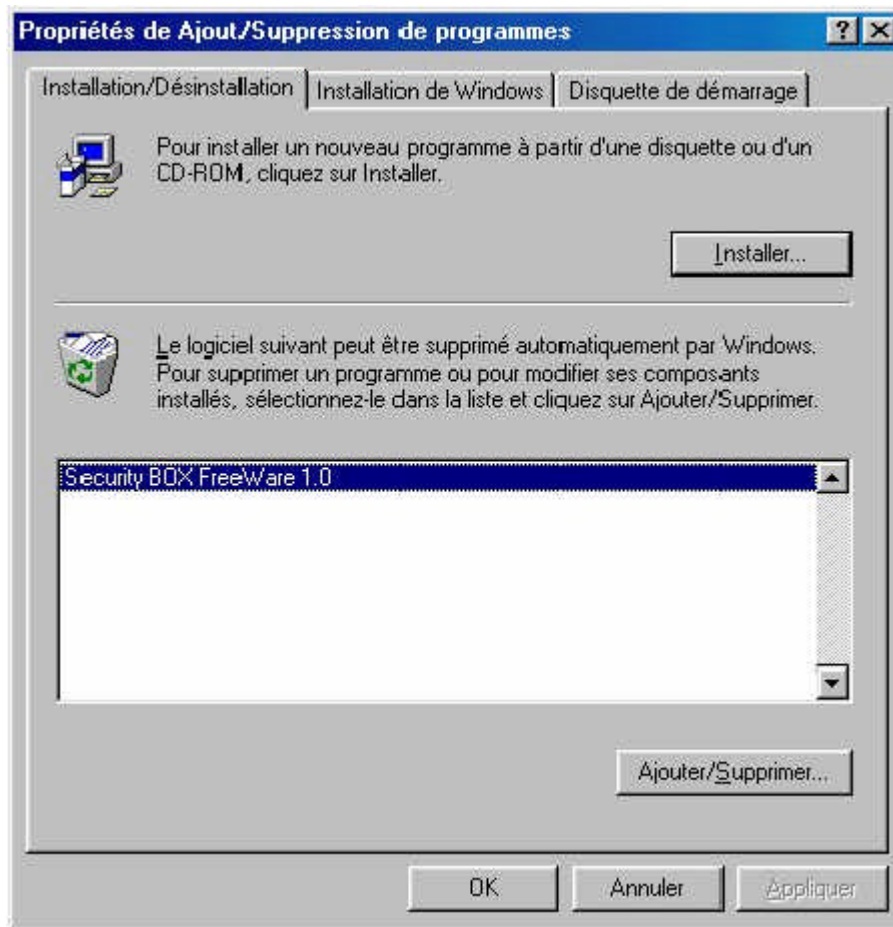


Une fenêtre apparaît alors et vous demande si vous voulez déchiffrer. En cliquant sur 'oui', le fichier se décrypte et se décompresse automatiquement.

Désinstaller Security BOX® *Freeware*

Sous Windows 95,98 ou NT Cliquez sur le bouton **Démarrer** de la barre des tâches, puis :

- Paramètres
 - Panneau de configuration
 - Ajout/Suppression de programmes
 - Sélectionnez " Security BOX® *Freeware*"
 - Appuyez sur le bouton "Ajouter/Supprimer..."



Le logiciel vous propose alors de **désinstaller Security BOX® *Freeware***, il ne vous reste plus qu'à suivre les instructions qui s'affichent à l'écran.

Note : veuillez à bien décrypter tous vos fichiers cryptés avant la désinstallation. Une fois **Security BOX® *Freeware*** désinstallé vous ne pourriez plus ouvrir ces fichiers.

Security BOX® *Freeware* sous Mac OS.

Installer Security BOX® *Freeware*

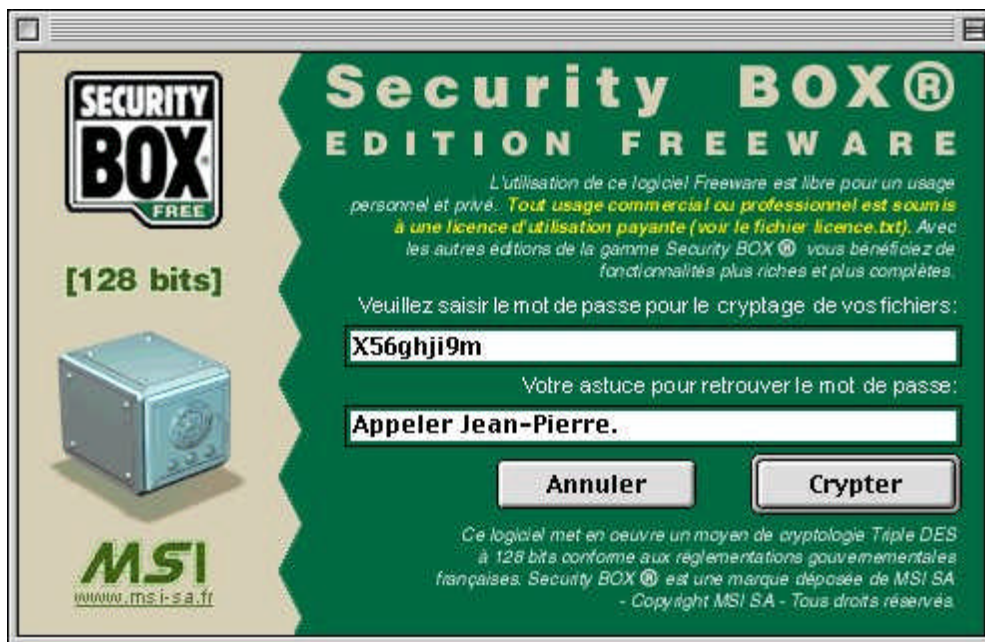
Insérer le disque dans le lecteur et glisser l'icône **Security BOX® *Freeware*** sur le disque dur, ou [téléchargez-le](#).

Une fois installé **Security BOX® *Freeware***, vous obtenez le menu suivant :



Chiffrement d'un fichier par "drag & drop"

Security BOX® Freeware fonctionne très simplement par "**drag & drop**". Pour crypter un fichier, il suffit de glisser celui-ci sur l'icône de **Security BOX® Freeware**. Une fenêtre apparaît vous demande alors si vous êtes sûr de vouloir crypter ce fichier. En cliquant sur 'oui', une nouvelle fenêtre s'ouvre et vous demande d'entrer le mot de passe. A la confirmation de ce dernier, le cryptage s'effectue immédiatement.

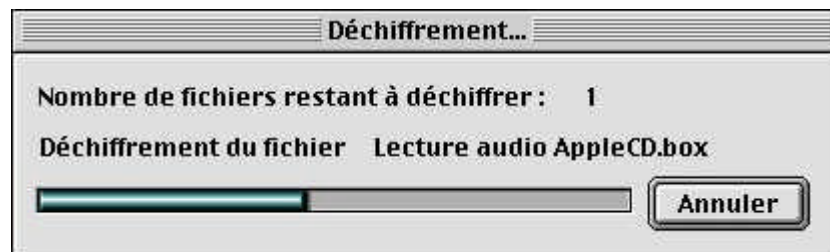
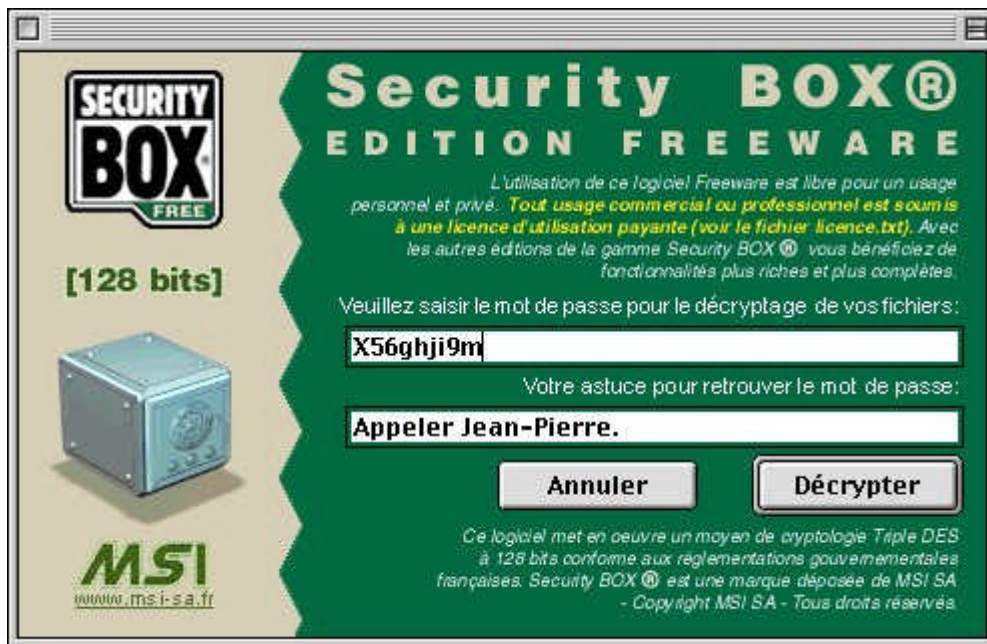


NB : Le fichier crypté est désormais reconnaissable grâce à l'icône de **Security BOX® Freeware**.

Déchiffrement d'un fichier

Pour décrypter un fichier crypté, faites glisser son icône sur celle de **Security BOX® Freeware**.

Une fenêtre apparaît et vous demande si vous voulez décrypter. En cliquant sur 'oui', le fichier le fichier se décrypte automatiquement.



Menu "Edition"



Désinstaller Security BOX® Freeware

Pour désinstaller **Security BOX® Freeware**, glisser le fichier correspondant à l'application sur la corbeille. Une fois celle-ci vidée, **Security BOX® Freeware** est désinstallé.

Note : veuillez à bien décrypter tous vos fichiers cryptés avant la désinstallation. Une fois **Security BOX® Freeware** désinstallé vous ne pourriez plus ouvrir ces fichiers.

