

Netzwerkkontrolle

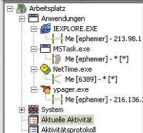
- ☐ Alles blockieren
- ☒ Filtern
- ☐ Alles zulassen

Anwendungsanzeige

- ☐ Zusammenfassung
- ☒ Detail
- ☒ Anzeige Versand und Empfang

Protokollierung

- ☒ Unbekannten Verkehr protokollieren



Anwendung	Lokaler Port	Remote-Adresse	Remote-Port
IEXPLORE.EXE	1068 (ephemer)	213.98.112.43	80 (WWW)
MSTask.exe	1028 (ephemer)		
NetTime.exe	6389		
ypager.exe	1044 (ephemer)	216.136.224.213	5050