

Background

package

READIRIS OCR

yamanat

real

text

Save Time, No More Retyping!

typed

IRIS

Druckqualität

trainable

paper

učici modul

OCR

matrix

обработка

caractères accentués

omnifont

easy

recognition

fax

neue Symbole und Schriftarten

CR

IMAGE
RECOGNITION
INTEGRATED
SYSTEMS

JUST READ IT!®



© 1997 I.R.I.S. All rights reserved
OCR technology by I.R.I.S.
Connectionist technology by I.R.I.S.

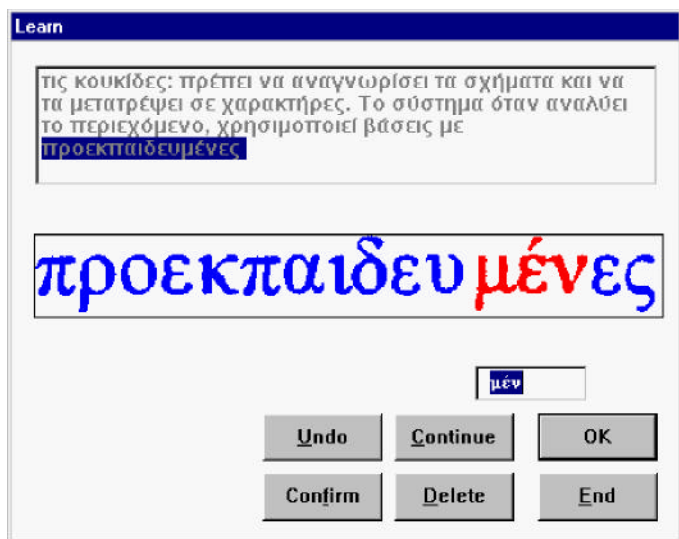
The Proximity/Merriam Webster Linguibase
Copyright 1984 All rights reserved
Proximity Technology Inc.
Copyright 1984 All rights reserved
Merriam Webster Inc.

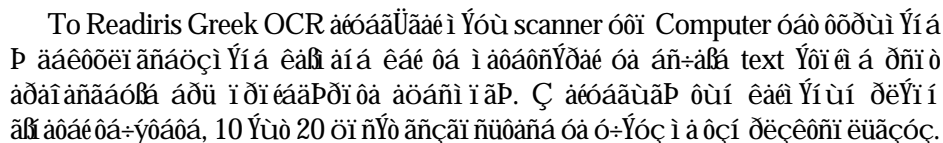
The Proximity/Merriam Webster Linguibase
Copyright 1984 All rights reserved
Proximity Technology Inc.
Copyright 1984 All rights reserved
William Collins Sons & Co. Ltd.

The spelling of this product is based on
Proximity Linguistic Technology
© 1997 I.R.I.S. All rights reserved

Scanner & Ἰ δοέP Αίάαίϐñέος ×άñáêðPñùί (Ἰ CR)

Ἰ έά ÷ñPός οἱ ὁ scanner ἁέἁñêϐò áοīáíùì áίç ἁñí áέç áέóááùἁP έἁê Ḳíùí óòí í òðí èī ἁέóðP. , íá έἁñí áíī ì ðī ñḁḲ íá áðī èçέἁðèἁḲùò ἁέέüí á ἁέēÜ áóòü áðḁḁḁ ḁḁñÜóòēī ḁò ÷ϐñī ḁò áðī èPḁḁóçò, áίϐ áί áðī èçέἁðèἁḲùò έἁñí áíī (÷ḁñḁêðPñḁò) έḁḁḁέἁí ḁÜíḁέ ðī èý èḁḁüḁḁñī ÷ϐñī. , ὁέ, Ḳ÷í ḁí έḁḁḁóέἁðḁóḁḁ ḁñī ḁñÜì ì ḁḁḁ ḁḁ ì ðī Ḳḁ ḁðḁíḁñḁÜḁí íḁḁḁ ḁḁ ἁέέüíḁð áíüð έἁê Ḳíí ḁ ḁḁέ áíḁḁí ùñḲḁí ḁí ḁí ḁò ÷ḁñḁêðPñḁò ðī ὁ ḁḁñē÷í ḁí Ç ì Ḳḁí ḁí ḁ ḁñçḁē ì ðī èí ýí ḁḁ ḁñī ḁñÜì ì ḁḁḁ ḁóòÜ ì íí ì Üḁḁḁέ Ἰ δοέP áíḁḁíϐñέος ÷ḁñḁêðPñùί (Ἰ CR - Ἰ ptical Character Recognition). Ὁ Readeris OCR ἁñí áέ Ḳíá ḁðü ḁḁ έḁéýḁḁḁḁ ḁñī ḁñÜì ì ḁḁḁ Ἰ δοέPò Αίḁḁíϐñέοςò ×ḁñḁêðPñùί.





Ōī Readiris Greek OCR αἰ ἀέ βού οἱ δέι ἀδι αἰ ὀέϋ OCR software ἰ ἀ δέϋñç
ōđī ōōPñēç Åēēçíēþí áéαὸβ αἰ þ áéáēYóáε δñī áēđáéααὸι Yíàò Ĭ mnifont
añàì ἰ αὸì οάēYō δñī ōōYñáēōcἰ αὸì áουὸcα ἀδὲYἰ ἰ áδāñēñéōcὸ áēđáPñāóōcὸ

áðü ôĭ í ðñþóç ĭ á áðĭ öŸëáòĭ á í á Ÿ÷áé ðĭ ôĭ óôü áí ááĭ ùóēĭ üöçóáð Ÿùò éáé 100% óá ĭ ðĭ ēĭ äþðĭ óá ēāñ āĭ ĭ.

BáóēĬ × āñáêöçñéóôēĬ

- ☐ Ϊ ĭ í á á é ē ü ò ó ô ĭ ä ö á ó ĭ ü ò Omnifont é á é ä ê ð á é ä ä ö ü ĭ á ĭ ü ĭ āñ á ĭ ĭ á ó ĭ ó á ē ĭ þ ĭ
- ☐ Ä ö ĭ á ö ü ö ç ó á ä ê ð āñ ä ö ç ó ĭ ç á í á á ĭ þ ó ē ĭ ü ĭ ð ð ð á ê ö þ ñ ü ĭ é á é ä é ē þ ĭ ó ô ĭ ä ü ē ü ĭ
- ☐ Ä é ä ĭ Ÿ ä é ü ĭ á é á é Ÿ ĭ ö ö ð á ð ð ç þ ð ð ĭ ü ö ç ó á ð, fax é á é ö ü ô ĭ ö ö ð ð ð
- ☐ Ð è þ ñ ç ó á í á á ĭ þ ñ é ç 32 ä ē ü ó ó þ ĭ (ôĭ “Full Version”)
- ☐ Á í á á ĭ þ ñ é ç é á é ð āñ Ÿ é á ĭ ø ç āñ á ö ē þ ĭ é á é ä é ü ĭ ü ĭ
- ☐ Á í á á ĭ þ ñ é ç ð ē ĭ Ÿ ē ü ĭ
- ☐ Ä ö ĭ á ö ü ö ç ó á ē è þ ð ç ó ô ĭ ö ð ð ĭ āñ Ÿ ĭ ĭ á ó ĭ ð ĭ Ÿ ó á á ð ü ô ĭ Microsoft Word é á é ü ē ä ð ö ē ä ö āñ ĭ ĭ ä Ÿ ö Windows
- ☐ Ä ĭ á á Ÿ ä é ē āñ ā ĭ ĭ ó á ü ē ä ð ö ē ä ö āñ ĭ ĭ ä Ÿ ö (Word, Excel, è è ð)
- ☐ Ð è þ ñ ç ó ô ĭ ä á ö ü ö ç ó á ĭ á Windows 95

Readiris Greek OCR

Όýĭôĭ ĭ ç Ðāñēñāóþ

Ôĭ Readiris āñ á é ä ð ē ü ö ü ô ĭ ó ó ç ĭ ä ē á ö Ÿ ö ó á ó ç ü ô ĭ é á é ó ç ð ð þ ó ç ô ĭ ö. Á í á á ĭ ü ñ ð ð ē ĭ ô ö ä ē ç ĭ é ē ĭ Ÿ ö ð ð ð á ê ö þ ñ ä ð ð ð ð ð ð ö é á ö ä ē āñ ē ĭ, ä ð ē Ÿ ā ĭ í ó á ð ó á ä ē ç ĭ é ĭ, ĭ Ÿ ó á á ð ü ĭ é á ð è ç è þ ñ ä Ÿ ē ü ĭ ä ē ü ó ó þ ĭ (32 Ä è þ ó ó á ð). Ôĭ ð ð þ ô ĭ ä þ ĭ á ĭ á ö Ÿ ó ç ĭ ä ē á ö Ÿ ö ó á ó ç āñ á é ç ä ð ē ĭ ä þ ô ĭ ö ó āñ ü ö þ ð ĭ ö āñ ü ö á é ĭ Ÿ ó á á ð ü ĭ é á Ÿ ô ĭ ē ĭ è þ ó á ĭ á ô ĭ ö ö ó āñ ü ö Ÿ ð ĭ ö ö ð ĭ ó ó ç ñ ð ð í ó á é á ð ü ô ĭ Readiris. Ĭ á ð ĭ á ó ç ĭ ä ð ē ĭ ä þ āñ á ö á é é á ĭ é á ē ĭ ñ é ó ĭ ü ö ö ü ĭ ð āñ á ĭ Ÿ ð ñ ü ĭ ä é á ó ç ó Ÿ ñ ü ó ç (ö ü ö á ē ü ö ç ó á ç ĭ ntrast) ü ð ĭ ö á ö Ÿ ä ð è ñ Ÿ ð ĭ í ó á é á ð ü ô ĭ ĭ ð ē ĭ ô ĭ í ó āñ ü ö þ.

Á í Ÿ ð á ö ó āñ ü ö þ ð ð ē ü ö ô ĭ Readiris ä ā ĭ é á ó á ö á ð ĭ ä ĭ ç ö ä Ÿ ó á é. Ö ð ĭ ó ó ç ñ ð ð ä è þ ñ ü ö ô ĭ ö ö ĭ é ē ĭ Ÿ ö ó āñ ü ö Ÿ ä ð è ñ Ÿ ð ĭ í ó á ö ĭ Ÿ é é ó á ó ç ä ð ē ĭ ä þ ó ç ö ô ĭ ñ Ÿ ö ó ç ö ö Ÿ ñ ü ó ç ö. Ð āñ Ÿ é ç é á ĭ ð ĭ ñ ā ð á í á ä ē Ÿ ó á ö ó ç ĭ ä é ü ĭ á í á ó ð ç ĭ á ö ð á é. Ð ñ ĭ ô ĭ ð þ



ἀδᾶεῶαβᾶεῖ ὑῖι ὀόçí ᾠέyᾱñᾱῖ ἰ ç ὀὔñṽόç ᾱέᾱ ἰᾱ ἰ ðῖ ñŷᾱé ἰᾱ ᾱñῖ ᾱé ç ᾱῖ ᾱᾱῖ þñéόç ὀὔῖ -ᾱñᾱéḡþñṽῖ -ᾱñᾱéόçñéóḡéṽ ðῖ ὃ ᾱδçñᾱḲᾱᾱᾱ Ḳᾱᾱḡḡḡḡḡḡ ἑᾱᾱ ὀῖ ὀḡ ᾱðḲᾱᾱῖ ὀḡ ὀᾱñṽḡŷḡ ṽḡᾱῖ ἰ ἑᾱ ὀᾱḡḲᾱᾱ ᾱᾱῖ ᾱñῖ ᾱé ᾱḡḡḡᾱñᾱῖ ἰ ἑḡῖ Ḳῖ ç.

ΜᾱḡḲḡ ὀç ὀḲñṽόç ᾱñ-Ḳᾱᾱᾱ ç ἰ ḡḡḡḡḡ ᾱῖ ᾱᾱῖ þñéόç ὀὔῖ -ᾱñᾱéḡþñṽῖ ðῖ ὃ ἰ ᾱḡḡḡ Ḳᾱᾱᾱ ἰ ᾱ ὀçῖ ᾱðḡῖ ᾱḲ ὀὔῖ ḡᾱñῖ -þῖ. Ὀῖ Readiris ḡñῖ ὀḡŷñᾱᾱ ᾱñᾱḡḲḡ ᾱῖ ᾱḡḡᾱḡḡḡŷḡ ἑyḡᾱḡ. Ç ᾱῖ Ḳᾱḡḡḡ ὀçḡ ὀᾱḡḲᾱḡ (Ñage Analysis) ᾱðḡñŷḡᾱᾱ ὀçῖ ᾱḡḡῖ ᾱόç ᾱῖḲḡ-ἰᾱḡḡḡ ἑᾱᾱ ᾱðḡῖ ᾱḲ ὀὔῖ ḡᾱñῖ -þῖ ἰ ᾱ ἑᾱñῖ ᾱῖῖ ὀᾱ ἑḲᾱᾱ ὀᾱḡḲᾱ. Ἀᾱþ ὀῖ ḡñṽᾱñᾱῖ ἰ ᾱ ὀᾱñῖ ᾱḡᾱᾱ ḡῖ ἑy Ḳῖḡḡῖ ᾱðῖ ἰ ἰ ἰ þῖ ἰ ἰ ὀᾱḡ ḡᾱñῖ -ŷḡ ἰ ᾱ ᾱñᾱḡḡḡ ᾱðḡ ὀῖ ἑᾱñῖ ᾱῖῖ, ᾱñḡῖ þῖḡᾱḡ ḡᾱñḲᾱḡḡḡḡ ὀḡ ḡᾱñῖ -ŷḡ ᾱðḡ ḡḲῖ ἰ ḡñṽḡ ὀᾱ ἑḲḡḡ. ḡñῖ ὀḡŷñᾱḡᾱᾱ ἑᾱᾱ ç -ᾱḡñῖ ḡñῖ çḡç ᾱḡᾱḡᾱḡḲᾱ ḡῖ ὃ ᾱðḡñŷḡᾱᾱ ὀḡῖ -ñþḡḡç ἰ ᾱ ὀç ᾱῖ þḡᾱᾱ ὀῖ ὃ ḡῖ ἰ ὀḡḡῖ y, ἰ ᾱ ἰ ñḲᾱᾱ ὀçῖ ḡᾱñῖ -þ ḡῖ ὃ ἑŷḡᾱᾱ ḡḲῖ ἰ ὀόçῖ ᾱḡḡῖ ᾱ ḡῖ ὃ Ḳῖ-ᾱᾱ ḡῖ ḡñᾱþḡᾱᾱ ç ὀḲñṽόç.

Ὀῖ Readiris ᾱðḡñŷḡᾱᾱ ὀç ᾱçῖ ḡῖ ḡñᾱñῖ ἰ ἑᾱḡ ḡᾱñῖ -þḡ ἰ ḡῖ ἑᾱḡᾱþḡῖ ὀᾱ ἰ ἰ ñḡþḡ ᾱῖ ὀḡḡῖ ὀᾱñᾱḡḡḡḡḡ ὀᾱñᾱþῖ ἰ Ḳῖ ᾱ-ᾱñᾱéόçñéóḡéṽ ðῖ ὃ ᾱðḡñŷḡᾱᾱ ὀçῖ ᾱyḡῖ ḡç ᾱῖ ᾱᾱῖ þñéόç ἑᾱḡ Ḳῖ ὃ ḡῖ ὃ ñŷᾱᾱ ᾱyñṽ ᾱðḡ ᾱḡḡῖ ᾱḡ ἑḲᾱᾱ ḡῖ ὃ ὀḡῖ ᾱᾱñῖ ᾱᾱ ὀḡ-ἰ Ḳῖ ὀᾱ ḡᾱñῖ ᾱḡḡḡ. Ἰ ḡῖ ñᾱñ ᾱðḲḡḡ ἰ ᾱ ἰ ᾱᾱῖ ḡῖ ḡþḡᾱᾱ ἑᾱῖ ᾱñ ḡᾱñῖ -ŷḡ ᾱðḡñŷḡῖ ἰ ὀᾱḡ ὀçῖ ἰ ḡḡḡḡ ᾱῖ ᾱᾱῖ þñéόç ἰ ὑῖῖ ὀᾱ ᾱḡḡḡ. Ἀyḡῖ ἑᾱ ᾱñῖ ᾱḡᾱᾱ ἑᾱᾱ ç ἰ ᾱḡᾱḡñῖ çḡç ὀὔῖ ḡᾱñῖ -þῖ þḡḡᾱ ἰ ᾱ ḡŷḡῖ ὀῖ ᾱḡḡᾱþḡ ᾱñḡᾱ ὀḡῖ ἑᾱñῖ ᾱῖῖ. Ἀῖ ᾱᾱῖ ᾱñῖ ᾱᾱ ᾱyḡῖ ḡῖ ἰ ᾱ ᾱḡḡḡñῖ ᾱᾱ ἑᾱῖ ᾱñ ὀᾱ ḡñḡᾱ ὀὔῖ ḡᾱñῖ -þῖ ἰ ḡῖ ñᾱñῖ ᾱ ἰ ᾱᾱᾱḡyῖ ᾱᾱ ὀç ὀᾱñṽῖ Ḳῖ ç ᾱḡḡῖ ᾱ ἰ ᾱḡᾱḡῖ ḡñῖ ἰ ὀᾱḡ ḡᾱñḲᾱḡḡḡḡ ἑᾱᾱ ὀᾱ ḡḡᾱñḡᾱ ḡῖ ὃ ἰ ñḲῖ ὀῖ ὀḡ ḡñῖ ὃ ᾱῖ ᾱᾱῖ þñéόç ḡᾱñῖ -ŷḡ.

Ὀῖ Readiris “ḡñᾱḡḲᾱᾱ” ὀçῖ ᾱḡḡῖ ᾱ ὀῖ ὃ ὀᾱñṽῖ Ḳῖ ὃ ἑᾱḡῖ Ḳῖ ὃ ἰ ŷ-ñḡ ὀç ᾱḡᾱḡᾱḡḡḡ ὀçḡ ᾱῖ ᾱᾱῖ þñéόçḡ ḡῖ ὃ ḡñᾱḡḡḡḡ ᾱñῖ ᾱᾱ ἑᾱᾱ ç ἰ ὑῖ ç ḡῖ ὃ ἰ ḡῖ ñᾱñῖ ᾱñῖ ᾱᾱ ἰ ᾱḡḲḡ ὀçῖ ᾱðḡῖ ᾱḲ ὀὔῖ ḡᾱñῖ -þῖ. Ἰ ἑ ὃðḡḡῖ ḡḡᾱ ᾱðḡῖ ᾱŷḡ ᾱðḡ ὀῖ ἰ ḡñῖ ᾱḡᾱ ᾱḡŷᾱ-ἰ ὃ (CῖntriḲ Ḳᾱnel) ᾱῖ ᾱḡŷñῖ ἰ ὀᾱᾱ ὀᾱ ḡᾱñᾱῖ Ḳḡñῖ ὃ ḡῖ ὃ ᾱðçñᾱḲᾱᾱ ὀῖ ὀç ὀḲñṽόç ṽḡḡḡ ᾱñῖ ᾱᾱ ἰ ὀyḡḡḡ ὀçḡ ᾱñᾱῖ ἰ ᾱḡῖ ὀᾱḡñḲḡ (Fixed-Þri þortiῖ ḡᾱḡ), ὀῖ ἰ ŷᾱᾱḡḡ ὀὔῖ -ᾱñᾱéḡþñṽῖ (ἑᾱῖ ἰ ἑḡḡḡ, ἰ ἑḡñṽ) ὀῖ ὑῖ ἰ ᾱ ὀῖ ὃ ᾱñ-ᾱñῖ ὃ ᾱðῖ ἑþḡᾱḡḡḡḡ ASCII, ANSI, RTF, Clipboard, Doc (Word), Xls (Excel) ḡ.ḡḡ.

Ὀῖ Readiris ᾱðḡñŷḡᾱᾱ ᾱðḲḡḡ ὀçῖ ᾱῖ ᾱᾱῖ þñéόç ἑᾱḡ Ḳῖ ὃ Ḳῖ ὃ ŷ-ἰ ὀῖ þᾱç ὀᾱñṽḡᾱñḡᾱᾱ ᾱðῖ ḡçḡᾱḡᾱñḡḡḡ ἰ ἰ ñḡþ ᾱḡḡῖ Ḳῖ TIFF ἑᾱᾱ ὀḡḡḡḡḡ ᾱᾱῖ -ñᾱḡḲᾱᾱᾱᾱ ḡᾱῖ Ḳᾱᾱῖ Ḳᾱᾱῖ ὀçḡ ὀḲñṽόçḡ.

1. Άίίίί όά όί ί Ç/Ö έάέ ίάέίί Πόάά όά Microsoft Windows.
2. Όί όί έάόΠόάά όçí äééÝóá (1) ί á όί Readiris όόί floppy disk drive 1,44 MB.
3. ΆέόάéÝóáά άδύ όά Windows a:setup έάέ άðééÝíóá OK.
4. ΆðééÝáááά όçí Άääééëß äëßόόά.



- Ōīđīēāōpçōiáó ôçí äðöŪiáá đñiό óáñùόç óôī scanner

- ÀéóáñùãÐ áñ÷ãñ ò**

1. Αíαnāī ðī ēlba ōī ðñūāñāl ī á.
2. ÅðēÝīōā ôçí åðēōī çòP æþóóa ðī ō èá āflæ ī ðōēP áíāāīþñéoc
+āñāēðPñuí.
3. ÅðēÝīōā åðü ōī ī áííý Preferences - Text Format Clipboard
4. ÄäēÝīōā ōī Scanner ðī ō Ý+åōå åðü ōī ī áííý File - Select Source P åðü
ōī ī áííý Preferences - Scanner. Áí āāī õðŨñ+æē ōī ī ī íôÝēī ðī ō Ý+åōå
åðēÝīōā Twain Flatbed with user Interface.
5. ÅðēÝīōā íá ēŨīāē æēflçóc ī ī äçäüð ōī ō Scanner åðü ōī ī áííý File -
Aquire.
6. ÅðēÝīōā åðü ōī ī ī äçäü ôçí åðēōī çòP áíŨēōóc (õōīõõðì áíc 300
dpi).
7. ÅðēÝīōā Preview éáé ī á ōī Mouse åðēÝīōā ôçí ðañēī +P óŨñùçò ðī ō
áoāñ ēÝēåōå.
8. Ī æēī þóóa ôçí óŨñùçò ī á ôçí åðēī āP Scan.
9. ÅðēÝīōā OCR.
10. ÅŨī ēÝēåōå ī ðī ñāñā íá ēŨīåōå æēðāñāåðóc õōī ðñūāñāl ī á äēāŨēëùð
ðåòþóóa End.

11. Áðü ì ðì éäþðì òä äöáñì ì ãþ òüí Windows ðäðþóðä Paste éäéöì éäñì áí ü ì äò éä ãñì áé Ýöì ë ì óáí íá öì ãþ-äòä ðëçëöñì ëì ãþóäé ð-. ì Ýóá óöì í äðäíäñäóðP éäëí Ýíí ò.

Áðäéþóðäð äñìðëéöì üý

Ãéá íá ì ðì ñäþ íá éäéöì öñäþóäé óüóóÜ öì ðñüñäñáì ì á, ðñäéÜäðóäé öì í äñðò (äéÜ-éóöì) äñìðëéöì ü.

Computer ì á óä äñðò öä-íéÜ ðñäéöçñéóóéÜ:

- ☐ 386DX öì öéÜ-éóöì í
- ☐ Ì íðì ç RAM 4 MB (öì öéÜ-éóöì í)
- ☐ Éäýèañì ðñì óöì í óëçñü äñëì öì öéÜ-éóöì í 8 Ì Ä

Xñþóä äò Óöì äñðëÝò

Éäéöì öñäþ òí ò OCR

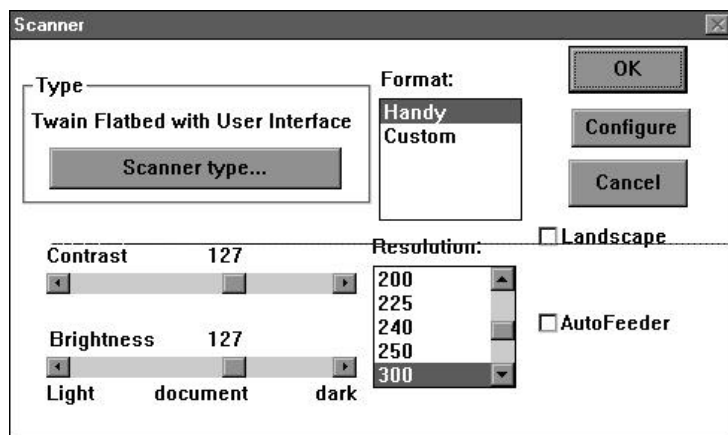
Äðëñäþ Äëþóóäð

Óöì ì äñíý Preferences — Language äðëÝíòä öçí äëþóóä öçò äñäóéäñäò óäò.

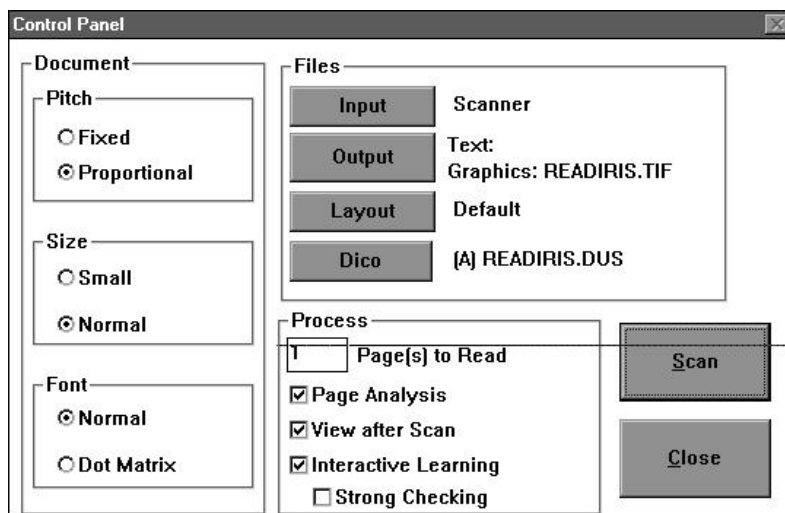
ðñì óí-þ óöçí “Limited Edition” íé äðëñäþ äëþóóäð äñäé ì üñí äýí
(ÄëçíéÜ, ÄäëéÜ) éäéü-é28 üðüò óöçí **“Full Version”**.

Éðëñäþ ÓäñüðP (Scanner)

Óöì ì äñíý Preferences — Scanner äðëÝíòä öì í scanner ðì ö Ý-äòä. Áí ääí öðÜñ-äéöì ì ì í öÝëì ðì ö Ý-äòä äðëÝíòä Twain Flatbed with user Interface (ó-ðì á).

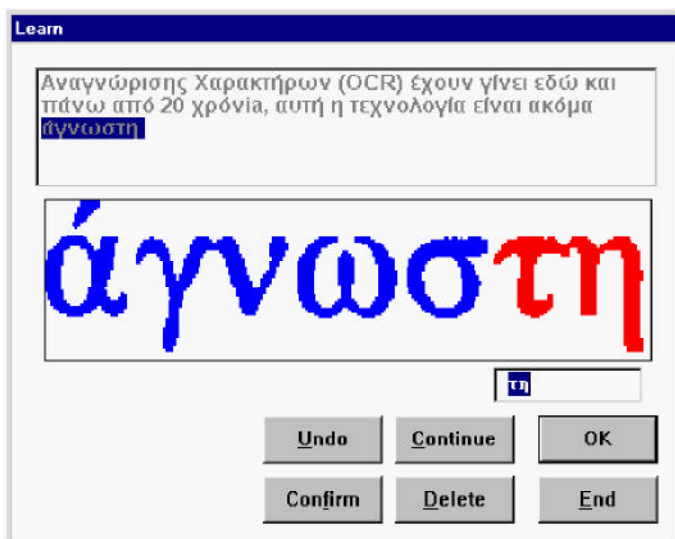


Εκκλιναί οϊό θΓάέα αέΥα-ϊό



Οοΐ Ϊ αΐ Ϊ Process - Control Panel Ϊ δι̂ ν̂α̂α Ϊ á äēYāî aōa:

- ❑ Áδū ōçĭ äðēēĭ āP Document Pitch αΐ α̂α̂ΐ δι̂ ε̂α̂α α̂α Fixed α̂α ε̂α̂ αΐ ΐ οΐ ίεοΐ Ϊΐ αΐ uò α̂α̂ ōò Ϊ uΐΐ ōuΐΐ α̂α Proportional α̂α α̂αōūñuΐ α̂α̂πΐ οΐ ίεοΐ ΪΪ üðuò α̂α ðañŪāāēāΐ á ΐ οΐ ίεοΐ uò αΐ uò añŪĬ Ϊ áoî ò Ϊ á α̂α áē ΐ ōuΐΐ ò ēŪēāoî ò αΐ p ΐ οΐ ίεοΐ uò αΐ uò Ūēēΐ ō añŪĬ Ϊ áoî ò ΐ ōuΐΐ ò Ϊ á äYñĭ áē āaîēŪ.
 - ❑ Áδū ōçĭ äðēēĭ āP Document Size αΐ α̂α̂ΐ δι̂ ε̂α̂α α̂α Small α̂α ΐ ēēñū Ϊ Yāāēΐ ò añāî Ϊ Ūōuΐ áδū 11 óōēāî Yō ēāē ēŪōû α̂α Normal α̂α ēāî ΐ ēēû Ϊ Yāāēΐ ò añāî Ϊ Ūōuΐ áδū 12 óōēāî Yō ēāē ðŪĬū.
 - ❑ Áδū ōçĭ äðēēĭ āP Document Font αΐ α̂α̂ΐ δι̂ ε̂α̂α α̂α Normal α̂α ε̂α̂ αΐ ΐ αēōððû Ϊΐ áδū αēōððuòP Laser, Inkjet α̂α ε̂α̂ αΐ ΐ áδū áēāēſā, áδū äöçĭ añſāò, ðañēî áēēŪ, α̂α Dot Matrix α̂α αēōððpóāē.
 - ❑ Áδū ōçĭ äðēēĭ āP Files - Input äðēēYāāōa aŪĬ ēā áēōŪāāōa ōçĭ áēēuΐá Ϊ Yōû óāñpóāuò äçēāāP áδū ōî Scanner α̂α ēā áēōŪāāōa añ+α̂α añāōēēpΐ áδū ōî óēēçñū āſōēî äçēāāP Yĭá ε̂α̂ αΐ ΐ Pāç óāñû Ϊΐ ēāē áδî ēçēāōî Ϊΐ ōoî ΐ óēēçñū āſōēî.
 - ❑ Áδū ōçĭ äðēēĭ āP Files - Output äðēēYāāōa ōî uΐΐ Ϊ á δι̂ ō ēā ðpóāōa ōoî áδî ōYēāoî á ōçò Ϊ ððēēPð αΐ āāî pñēōçò +añāēōPñuΐ. ðŪîōā ðñYðāē Ϊ á α̂α áē Yūò ΐ ēōp ēāōēēŪ añŪĬ Ϊ áōā.
 - ❑ Áδū ōçĭ äðēēĭ āP Files - Layout äðēēYāāōa ōî ōñuðî óāēēāî δι̂ ſçóçò ōî ō áδî ōāēYōî áoî ò ðñî ōāēî û αΐ ç äðēēĭ āP α̂α áē ç Default.
 - ❑ Áδū ōçĭ äðēēĭ āP Files - Dico Ϊ δι̂ ν̂α̂α Ϊ á +ñçóçēΐ δι̂ Φpóāōa Yĭá Pāç ðñî áēðāēāāoî Ϊΐ ēāîēûāēî ð+. Readiris.dus P Ϊ á áēðāēāyóāōa áóāſb Ϊ á Yĭá ēāēî yñēî uΐΐ Ϊ á ð+. *book.dus* δι̂ ō ēā áoî nŪ Yĭá óōāēāēñēî Ϊΐ áēāēſ P Yĭá óōāēāēñēî Ϊΐ Ϊ Yāāēΐ ò añāî Ϊ Ūōuΐ P Yĭá óōāēāēñēî Ϊΐ ōyðî añāî Ϊ áoî óāēñŪò Ϊ yōuò póōā Ϊ á ōðŪoî òî á Yūò ēāē 100% äðēōðſā ōóçĭ Ϊ ððēēP αΐ āāî pñēōç +añāēōPñuΐ.
- ðñîoî+P ç äðēēĭ āP áōōP éo+yāē Ϊ uΐΐ α̂α ōçĭ “Full Version” ōî ò ðñîañŪĬ Ϊ áoî.**
- ❑ Áδū ōçĭ äðēēĭ āP Process - Interactive Learning äðēēYāāōa aŪĬ ēā ēŪîāōa äðēðēYĭΐ áēðāſāāōóç áδū uōē α̂α áē Pāç ðñî áēðāēāāoî Ϊΐ ōî ðñūañāî Ϊ á. Áēā ēāēyóañā áδî ōāēYōî áōā áōPĭāōā ðŪîōā αΐ α̂α̂ΐ δι̂ ε̂çΐ Yĭç áōōPĭ ōçĭ αΐ ōî ēP.



Ç áέάääéάόβá òçò áêðáßáäðòçò Ý÷áé þò áí Þò:

- ☐ óοι í ðÛí ù ðßí áέά óáo áí áöÝñáé οι ðñüãñáì ì á οι áðì òÝεαοì á òçò áêðáέάαοì Ýίçò ëÝíçò,
- ☐ óοι í ì áóάßí ðßí áέά óáo áí áöÝñáé οι ðñüãñáì ì á οι ðé Ý÷áé òùοι áñáöÞóáé éάé ðéá ëÝíç áðáíáñáÛáäóáé,
- ☐ óοι í ëÛò ù ì éñü ðßí áέά óáo áí áöÝñáé οι ðñüãñáì ì á οι ãñÛì ì á Þ óá ëì ëçì ì Ýí á ãñÛì ì áóá ðì ò áðáíáñáÛáäóáé éάé óáo αçòÛ òçí áðéääáέùç òçò áðέέì áÞ ð òçí áέüñèùç òçò áðέέì áÞ ð
 1. Ì á òçí áðέέì áÞ Undo ì ðì ãáßá í á áí áέñÝóáäò òçí Þ òω ðñì çáì ýì áí áð áðέέì áÝò óáo.
 2. Ì á òçí áðέέì áÞ Continue ì ðì ãáßá í á áέì ñèÞóáäò òçí áðέέì áÞ ÷ùñß í á áêðáέάαððáßοι ðñüãñáì ì á áέá áðòÞ òç áέüñèùç. (Áß áέ ÷ñÞóáì ì áέá ãñÛì ì áóá ðì ò ðáñέÝ÷ì òí óóßá áóá éάé áßí áέ áέóáέÛèñά.)

3. Ϊ á ôçí aðëëí āP OK æðáæāyāōā ôī ðñüāñāī ī á āēā ôçí aðëëí āP óáò P aðēāāāēPīāōā ôçí aðëëí āP ôī ò ðñī āñŪī ī áōī ò.
 4. Óā ðī ēēŸō āñāī ī áōī óāēŸō, ī ē +āñāēōPñāō "1" ēāē '1' āñī áē ūī ī ēī ē ēāēōī ðñüāñāī ī á áí Ūēī āā ī á ôī òðüēī ēōī ēāñī áíī āðī óāóñāē ðī ēūō āñī áē ī óùōōüō +āñāēōPñāō, áēēī ēpð ðñŸðāē ī á ôī āçēpóāē ī +ñPóōçð. ×ñçóēī ī ðī ēPóōā ôī Confirm ūōáī ī ē 2 áðōī ß+āñāēōPñāō āñī áē ēāēāñŪī āēāōī ñāōēēī ßī áēēī ēpð aðēēŸīōā Continue.
 5. Ϊ á ôçí aðëëí āP Delete óāPīāōā óā óóñī áōā P ī ðī ēī āPðīōā Ūēēī óçī āñī ðī ò āāī óáó āñī áē +ñPóēī ī ēāē ôī Ÿ+āē ðŪñāē ôī ðñüāñāī ī á āēā òāēāñ P ēūī ī á.
 6. Ϊ á ôçí aðëëí āP End aðēēŸāōā ī á òāñī áōēóōāßç æððāñāōóç ēāē ī á ēŪīāē ôī ðñī āñāī ī á ī ðōēēP áíāāī þñēóç ī ūīī ôī ò +þñēō ôçí āēēP ī áð ðāñŸī āáóç.
- ❑ Áðü ôçí aðëëí āP Process - Page(s) to read ī ðī ñāñā ī á āçēpóāōā ôī ī āñēēī ū òūī óāēñāŪī ðī ò ðñī ī ññāōā ī á ēŪīāōā óŪññóç.
 - ❑ Áðü ôçí aðëëí āP Process - Page Analysis ī ðī ñāñā ī á aðēēŸīāōā āŪī ēā áóPóāōā ôī ðñüāñāī ī á ī á ēāóāēŪāēēōī ī òñüðī āñāōPò ôī ò ēāē Ÿī ī ò āçēāāP óðPēāð, ðāñāāñŪōī òð, ó+Pī áōā P ēā óā āçēpóāōā ī ūīī ē óáó ī áðŪ ôçí óŪññóç.
 - ❑ Óā ðāññðóç ðī ò áðü ī ēā óāēñāā ēŸēāōā ī ñā P āŸī óōāēāēñēī Ÿīāð ðāñāāñŪōī òð P óðPēāð ðñī óāēī ūī áíç aðëëí āP ī á āñī áē áðāīāñāī ðī ēçī Ÿīç ç Page Analysis.

ðñī ôī +P ī áðŪ ôçí óŪññóç áíāñāī ðī ēāñā Ÿī á ðāñŪēōñī óōī ðñüāñāī ī á Windows ðī ò óáó aðēōñŸðāē ī á aðēēŸīāōā ī ēā óōāēāēñēī Ÿīç óāēñŪ P óðPēç P ðāñŪāñāōī óā ðāñāēēçēūāñāī ī ç ī īñōP ī ðüōā ēā ðñŸðāē ī á aðēēŸīāōā ôī òāññŪāŪīī ó+Pī á óōī ī áíŸŸ Windows óā ðī ēōī ī ññōēP ī īñōP ī ðüōā ēā ðñŸðāē ī á aðēēŸīāōā ôī ðī ēōī ī ññōēŪ ó+Pī á óōī ī áíŸŸ Windows ēāē òŸēī ò āŪī ēŸēāōā ī á áíāñŸōāōā ēŪðī ēā aðëëí āP ī ðī ñāñā áōīŸŸ áíāñāī ðī ēPóāōā ôī āāēŪēē ðī ò āñī áē óōī ī áíŸŸ Windows ī á ðŪōā ðŪī ū áðü ôçí ðāñēī +P ðī ò ēŸēāōā ēāē ī á áðāīāñāī ðī ēPóāōā ôçí aðëëí āP.

- ❑ Áðü ôçí aðëëí āP Process - Strong Checking aðēēŸāōā ī á āñī áē ðēī ó+ī ēāóōēēüō Ÿēāā+ī ò òūī āñāī ī Ūōūī. Ç aðëëí āP áóðP ēā ðñŸðāē ī á



áí áñáí ðí éáíáé óá éáéðò ì ì ñòðò éáíí áí á üðùò òùòí òððíáð, òáí, ì éññü ãññü ì áóá éáé ü-é óá éáíí í éññü éáíí áí á.

☐ Ì á òçí áðééí ãð Scan éññü òí á ýí áñí ç òçò òññüòçò.

☐ Ì á òçí áðééí ãð Close éññü òí á áéýññüòç üéñü òñí áðééí ãð í áð.

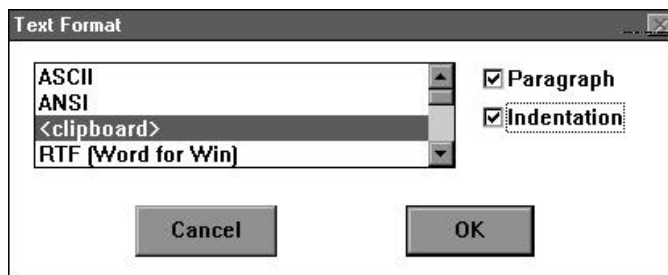
¼éàð òéò áðééí ãýò óáð ì ðí ñáíá í á òéò áðí èçéáyóáðá áðü òí ì áíí ý File - Save Settings ì á ýí á üíí ì á í èðð éáðéí éðí áñáí ì Ûòñí, òòçí òðí ý-áéá áéá ýí á Ûééí éáíí áíí ì ðí ñáíá í á áééññüòç óá Settings éáé í á óá áðí èçéáyóáðá ì á ýí á Ûééí üíí í á.

Áéñí ç ì ðí ñáíá áóíí ý ý-áðá ðáç áðí èçéáyóáé éññü éá Settings í á óá “òí ñòðóáðá” òòí ðññáñáí ì á ì á òçí áðééí ãð File - Get Settings.

Áñí ñòéí ðáðá òá settings éáé ááí ðóáóðá ééáíí ðí èçí ýíí é ì á òéò áééááýò ðí ò éññüòç éáé ááí èòí ùóáóðá ðùò í á áðáí áóýññáðá òòçí áñ-éð òí òð ì ì ñòð òá Settings òùòá ì ðí ñáíá í á òí éññüòç áðòü áðòü ì áðá ì á òçí áðééí ãð File - Set Default Settings.

Íáðñü òçí áéááééáóíá OCR üòáí ðñí òðáéðóáðá í á áííññüòç áðü ýí áí áðáí áñááóðð éáéññü ò (ð.-. Word) òí áñ-áíí *readiris.txt* ðí ò ðáññý-áé òí áéèçí éññü ASCII éáíí áíí, ì ðí ñáíá í á ááíá òéí òððíáé. Óá áðð òçí ðáñññüòç ðñýðáé í á éññüòç òéò áíðò ñòéí ðáðéò òòí Readiris.

Óòí ì áíí ý Preferences - Text Format áðééññüòç ýí á áðü óá: ANSI, RTF, Clipboard éèð.



Áððóçò áðééññüòç áñáí ì áóíí óáéññü ðí ò éá áí òáííáé òí òð Áéèçí éññüòç -áñáéððñáð ì ýóá áðü òí áðáí áñááóðð éáéññü ò.

Άέά ίά άδιέçêâyï ίôάέ όά èÛðìèì áñ÷áñî àèðáñîáòóçò (dictionary *.*dus*) ìé
 ÷áñáèòÞñàò ðì õ ðèçêòñîì èì ááñá éáòÛ òçì áéááééáóáá OCR ðñÝðáé ίά èÛìáòá óá
 âì Þò:

- ☐ Ἀδελφαί οἱ ἄ Process - Control Panel.
- ☐ Ἰ Ὑόα ἀδῦ οἱ Control Panel ἀδελφαί οἱ ἄ οἱ Dico ἐαέ οόσί οοίΥ:ἀά
 Í ew Dictionary ἀβίίíθáo οἱ úííí á ἀñ:ἀβί ὀ ὀí ὀ èΥεί οἱ ἄ í á
 ἀδίèçèáððáβç æððáñáððóç.
- ☐ Ἀοίγííèíèèçñùèáβç æáææáoβá OCR & æððáñáððóç ðñþòçð óáæñáð,
 ðçááβííòí ἄ í áíŮ οοί Control Panel - *.dus ἐαέ ἀδελφαί οἱ ἄ Append
 Dictionary.

[illegible]