

Průvodce instalací a registrací

602PRINT PACK

Obsah

OBSAH	1
1 ÚVOD	2
2 PŘÍPRAVA PŘED INSTALACÍ.....	2
2.1 SYSTÉMOVÉ POŽADAVKY	2
2.2 STARŠÍ VERZE 602PRINT PACK.....	3
3 INSTALACE A REGISTRACE BĚŽNÉ VERZE	3
3.1 INSTALACE BĚŽNÉ VERZE	3
3.2 REGISTRACE BĚŽNÉ VERZE.....	4
3.2.1 REGISTRACE NA POČÍTAČI, KTERÝ JE PŘIPOJEN K INTERNETU	5
3.2.2 REGISTRACE NA POČÍTAČI, KTERÝ NENÍ PŘIPOJEN K INTERNETU	5
3.3 REINSTALACE PO VÝMĚNĚ HW, PŘEINSTALACI OS.....	6
4 INSTALACE A REGISTRACE 602PRINT PACK VÍCEUŽIVATELSKÁ VERZE.....	7
4.1 INSTALACE A REGISTRACE 602PRINT PACK VÍCEUŽIVATELSKÁ VERZE.....	8
4.2 DODATEČNÉ ZVÝŠENÍ POČTU LICENCÍ.....	9
4.3 REINSTALACE PO VÝMĚNĚ HW, PŘEINSTALACI OS.....	9
5 PROVOZ NA JEDNOM POČÍTAČI SPOLEČNĚ S PRINT2PDF SERVER EDITION.....	9

1 Úvod

Tento dokument popisuje instalaci a registraci produktu 602PRINT PACK

- v běžné verzi pro samostatný počítač a
- ve Víceuživatelské (MU) verzi pro samostatné počítače.

Instalační program 602PRINT PACK je společný pro běžnou verzi a víceuživatelské verzi. V běžné verzi je produkt bez zakoupení dostupný v trial režimu po dobu 30 dní - 602PRINT PACK se instaluje bez zadání Licenčního čísla a registruje se až následně. Víceuživatelská verze trial režim nenabízí a registruje se již v průběhu instalace.

2 Příprava před instalací

2.1 Systémové požadavky

Před zahájením instalace se přesvědčte, zda počítač, na němž budete 602PRINT PACK instalovat, odpovídá systémovým požadavkům 602PRINT PACK:

Operační systém:

- Windows 2000, XP
- Windows 2003 (pouze ovladač Print2PDF)

Volné místo na HDD:

- 20 MB pro instalaci

Paměť RAM:

- 64 MB ve Windows 2000 Server CZ a MS Windows 2000 a Windows XP
- 128 MB ve Windows 2003 Server

Poznámky:

- 602PRINT PACK je možné používat jen s 32-bitovými Windows aplikacemi
- Pro odesílání HTML emailů pomocí Print2Mail je potřeba emailový klient MS Outlook Express 5.0 a vyšší, který je součástí internetového prohlížeče MS Internet Explorer a je ZDARMA. Tato podmínka neplatí pro příjemce emailu, jemuž postačuje libovolný emailový klient, který dovede zobrazovat a tisknout HTML emaily (kaskádové styly CSS level 2).

2.2 Starší verze 602PRINT PACK

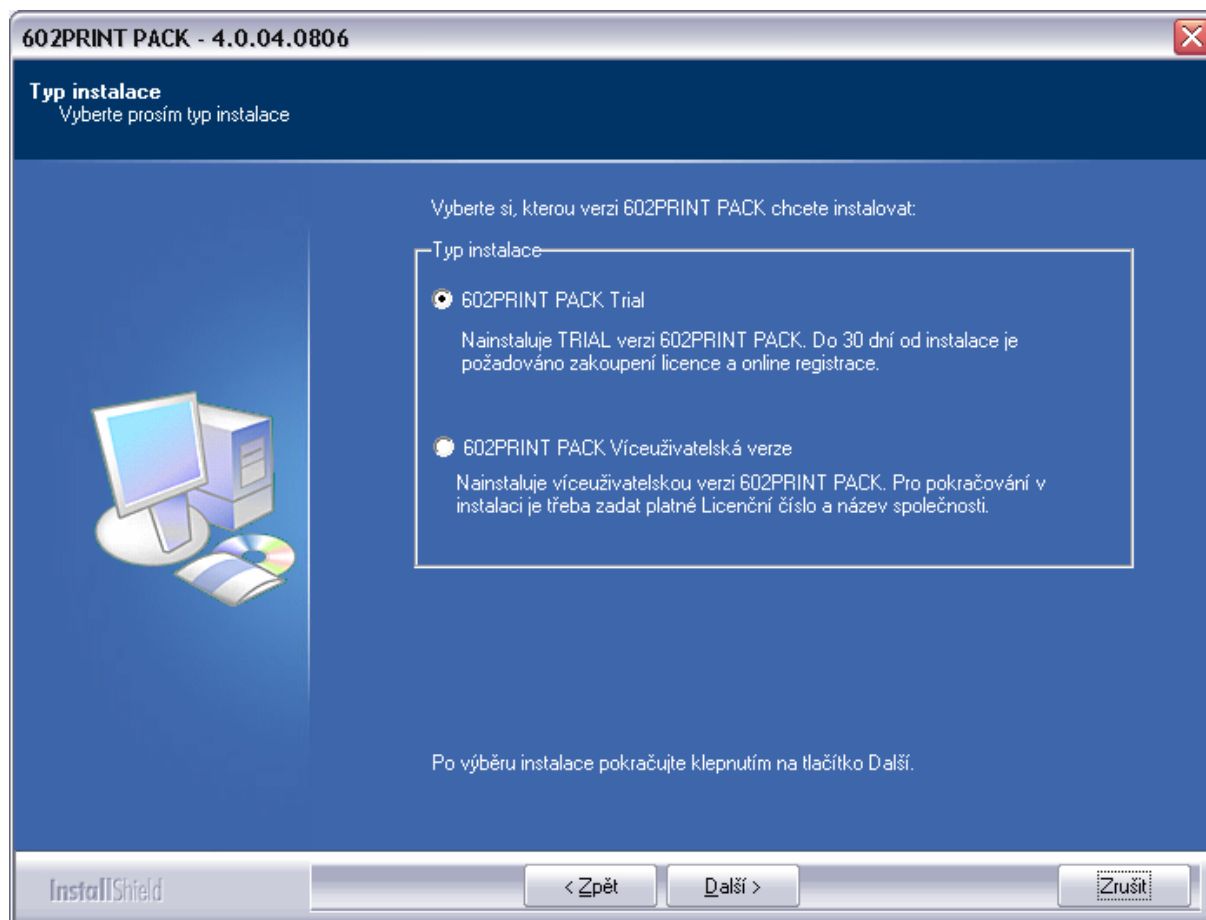
Pokud je na počítači starší 602PRINT PACK než verze 4.0 (verze 2001 nebo 2002 nebo 3.0), není nutné ji před novou instalací odinstalovat ze Start – (Nastavení) – Ovládací panely – Přidat nebo odebrat programy.

Novější sestavení v rámci jedné verze 602PRINT PACK stačí vždy přinstalovat novou verzí.

3 Instalace a registrace běžné verze

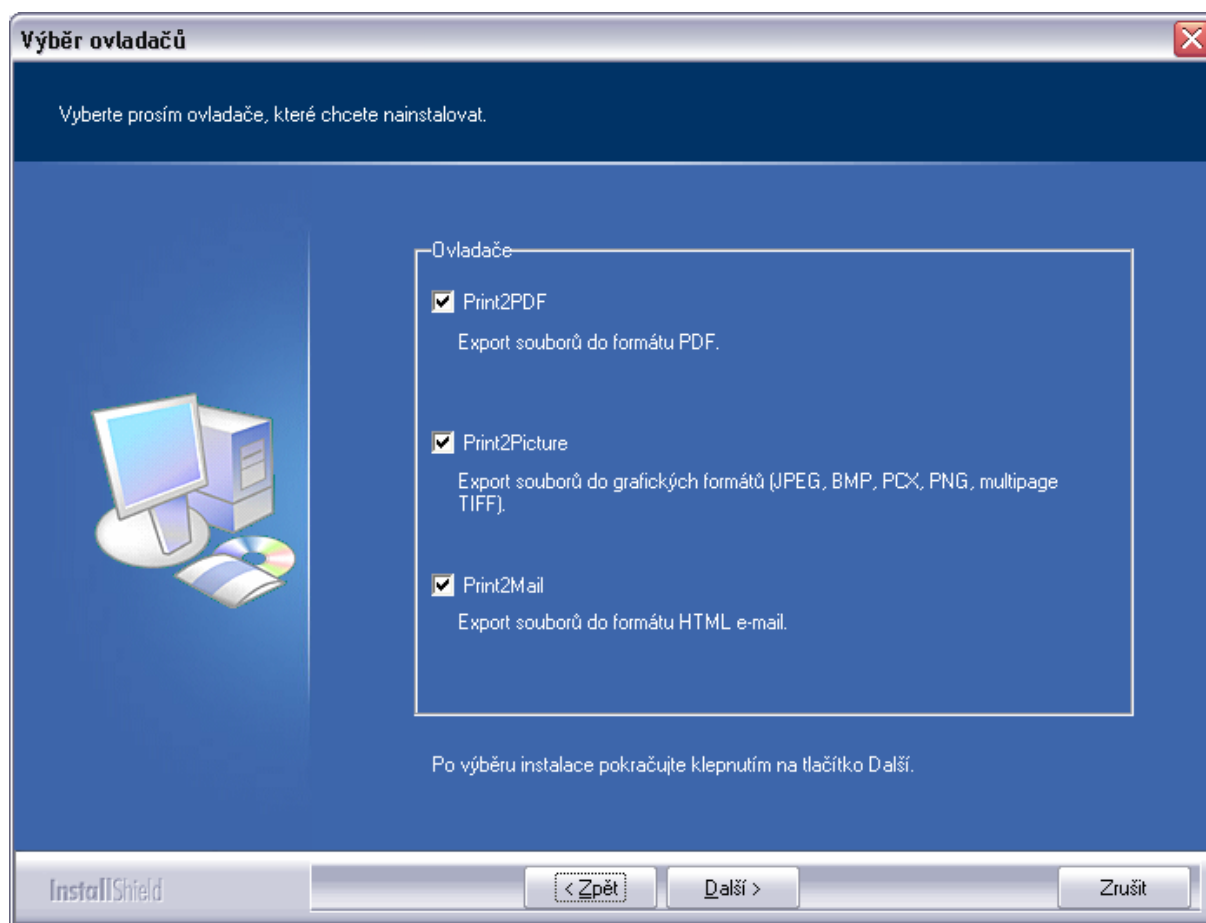
3.1 Instalace běžné verze

1. Po spuštění instalačního programu potvrďte uvítání.
2. V dialogu „Typ instalace“ zvolte verzi 602PRINT PACK Trial.



3. V dialogu „Licenční smlouva“ si přečtete a potvrďte licenční ujednání.
4. V dialogu „Informace o zákazníkovi“ vyplňte Vaše jméno a název společnosti.
5. V dialogu „Vyberte cílové umístění“ potvrďte nebo tlačítkem Procházet změňte adresář na Vašem počítači, kam bude 602PRINT PACK nainstalován.

6. V dialogu „Výběr driverů“ zvolte drivery, které chcete používat. Každý z nich představuje jednu virtuální tiskárnu.



7. V dialogu „Ověření“ můžete zkontrolovat nastavení Vaší instalace a kliknutím na tlačítko Další zahájit instalaci nebo se vrátit zpět a některý z parametrů změnit.
8. Po dokončení instalace 602PRINT PACK budete pravděpodobně vyzváni k restartu počítače. Pokud ano, rozhodně tak učiňte, neboť do restartu OS funkce 602PRINT PACK nemusejí fungovat správně.

3.2 Registrace běžné verze

Při instalaci 602PRINT PACK vzniká unikátní ID Produktu. Toto ID Produktu naleznete v Průvodci registrací 602PRINT PACK, kterého spustíte volbou Start – Programy – 602PRINT PACK – Registrace.

Po zakoupení produktu obdržíte licenci (Distribuční číslo). Toto číslo ještě není licenčním číslem! Je potřeba jej nejprve aktivovat!

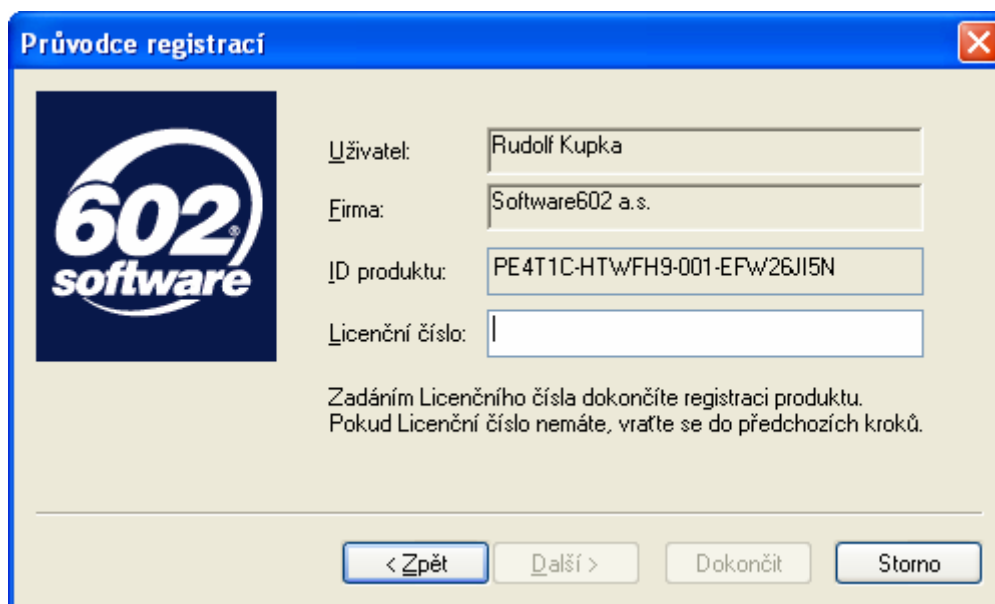
Licenční číslo vzniká aktivací Distribučního čísla na základě ID Produktu, které identifikuje konkrétní instalaci produktu.

POZOR! Aktivaci Distribučního čísla lze provést pouze jednou. Proto zkoušejte produkt


v trial verzi, kde potřebujete, ale aktivujte Distribuční číslo pouze pro ten počítač, kde opravdu chcete produkt používat.

3.2.1 Registrace na počítači, který je připojen k internetu

1. Před registrací produktu je nutné provést jeho instalaci do počítače, na kterém bude provozován, bez ohledu na to, zda je cílový počítač připojen k internetu či nikoliv. Proto nainstalujte 602PRINT PACK podle výše uvedeného postupu.
2. Vyberte z nabídky Start – Programy – 602PRINT PACK možnost Registrace a řiďte se pokyny průvodce.
3. Pokud již máte zakoupeno Distribuční číslo (licenci), přeskočte nabídku Koupit a stiskněte Zaregistrovat Distribuční číslo.
4. Otevře se Vám internetový prohlížeč se stránkou, kde je vloženo ID Produktu. Vyplňte dotazník, zadejte Vámi zakoupené Distribuční číslo a zkontrolujte hlášení, zda registrace proběhla úspěšně.
5. Počkejte na Licenční číslo, které Vám přijde emailem na Vámi vyplněnou emailovou adresu.
6. Vraťte se zpět do registračního průvodce a klikáním na Další se posuňte až na poslední dialogové okno, kde můžete zadat Licenční číslo. Tím je registrace dokončena.



Průvodce registrací



Uživatel: Rudolf Kupka

Firma: Software602 a.s.

ID produktu: PE4T1C-HTW/FH9-001-EFW26JI5N

Licenční číslo:

Zadáním Licenčního čísla dokončíte registraci produktu.
Pokud Licenční číslo nemáte, vraťte se do předchozích kroků.

< Zpět Další > Dokončit Storno

7. V případě potíží či nejasností napište na hotline@602.cz pro bližší informace.

3.2.2 Registrace na počítači, který není připojen k internetu

1. Před registrací produktu je nutné provést jeho instalaci do počítače, na kterém bude

provozován, bez ohledu na to, zda je cílový počítač připojen k internetu či nikoliv. Proto nainstalujte 602PRINT PACK podle výše uvedeného postupu

2. Vyberte z nabídky Start – Programy - 602PRINT PACK možnost Registrace a klikáním na Další se posuňte až na dialog, kde vidíte ID Produktu a kolonku pro zadání Licenčního čísla.
3. Označte si ID Produktu 602PRINT PACK myší a zkopírujte si jej do schránky nebo opište na papír.
4. Až budete na internetu - v práci, v internetové kavárně, u známých - přistupte na naši stránku <http://www.602.cz/registrace/index.htm> a vyberte si 602PRINT PACK v sekci Placené produkty.
5. Na další stránce zadejte ID Produktu a před Vámi se objeví registrační formulář, který vyplňte (budete potřebovat také zakoupené Distribuční číslo). Na vyplněnou emailovou adresu Vám bude zasláno Licenční číslo, které po návratu na cílový počítač zadáte do produktu. Zkontrolujte hlášení, zda registrace proběhla úspěšně.
6. Počkejte na Licenční číslo, které Vám přijde emailem na Vámi vyplněnou emailovou adresu.
7. Na cílovém počítači znovu otevřete z menu Start – Programy - 602PRINT PACK - Registrace registračního průvodce 602PRINT PACK a postupte až na poslední dialog, kde zadáte Licenční číslo. Tím je registrace dokončena.
8. V případě potíží či nejasností napište na hotline@602.cz pro bližší informace.

3.3 Reinstalace po výměně HW, přinstalaci OS

Potřebujete-li reinstalovat nebo upgradovat operační systém nebo přenést produkt na nový počítač:

Na stránce <http://www.602.cz/registrace/upgrade.htm> můžete získat nové Licenční číslo pro nové ID Produktu. Formulář je jednoduchý: Vyplníte nové ID Produktu, Distribuční číslo, které jste již jednou použili, a emailovou adresu, kam vám bude zasláno nové Licenční číslo. Tuto službu je možné využít pouze v těchto případech:

- reinstalace OS
- upgrade OS
- přenos produktu na nový počítač namísto stávajícího.

4 Instalace a registrace 602PRINT PACK

Víceuživatelská verze

Instalace a registrace 602PRINT PACK Víceuživatelská verze se od instalace běžné verze odlišuje v přímé registraci pomocí jediného licenčního čísla spárovaného s názvem firmy či organizace, které je stejné pro všechny počítače, na něž se produkt instaluje. Při instalaci na první z počítačů se zakoupené Distribuční číslo (licence) zaregistruje na webu spolu s názvem firmy podle níže uvedeného postupu. Licenční číslo bude zasláno emailem na zadanou adresu. Bez jeho zadání nelze pokračovat v instalaci.

Poznámka:

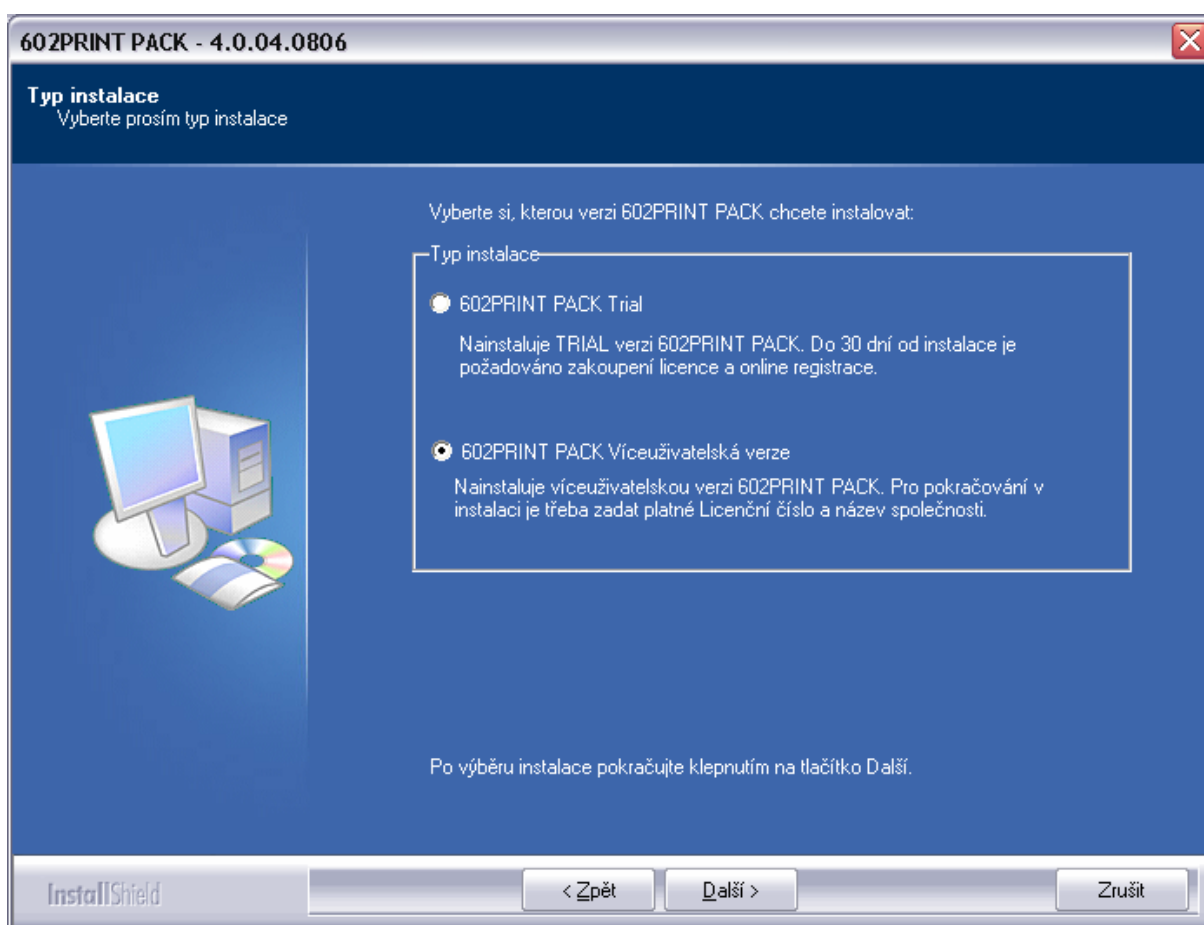
Je možné, že jste se zakoupeným produktem obdrželi ID firmy a Licenční číslo (nikoli Distribuční číslo). Pak tyto údaje rovnou zadáte v průběhu instalace a produkt již nebude třeba registrovat na webu.

Poznámka k přechodu z běžné verze:

V případě, že je na počítači 602PRINT PACK v běžné verzi, výše označené jako Trial, je třeba běžnou verzi před instalací Víceuživatelské verze nejprve odinstalovat.

4.1 Instalace a registrace 602PRINT PACK Víceuživatelská verze

1. Připravte si zakoupené Distribuční číslo.
2. Po spuštění instalačního programu potvrďte uvítání.
3. V dialogu „Typ instalace“ zvolte verzi 602PRINT PACK Víceuživatelská verze.



4. V dialogu „Licenční smlouva“ si přečtěte a potvrďte licenční ujednání.
5. V dialogu „Registrace produktu“ klikněte na tlačítko Zaregistrovat¹. Otevře se Vám webový prohlížeč se stránkou, na níž zadáte zkratku Vaší firmy/ organizace (ID firmy) a zakoupené Distribuční číslo a vyplníte další údaje.
6. Zkontrolujte hlášení, zda registrace proběhla úspěšně.
7. Počkejte na Licenční číslo, které Vám přijde na Vámi vyplněnou emailovou adresu.
8. Zadejte do polí Firma a Licenční číslo obdržené ID firmy a Licenční číslo.
9. V dialogu „Vyberte cílové umístění“ potvrďte nebo tlačítkem Procházet změňte

¹ Pokud jste se zakoupeným produktem obdrželi ID firmy a Licenční číslo (nikoli Distribuční číslo), na tlačítko Zaregistrovat neklikejte a rovnou zadejte získané údaje.

adresář na Vašem počítači, kam bude 602PRINT PACK nainstalován.

10. V dialogu „Ověření“ můžete zkontrolovat nastavení Vaší instalace a kliknutím na tlačítko Další zahájit instalaci nebo se vrátit zpět a některý z parametrů změnit.

11. Po dokončení instalace 602PRINT PACK budete pravděpodobně vyzváni k restartu počítače. Pokud ano, rozhodně tak učiňte (do restartu OS funkce 602PRINT PACK nemusejí fungovat správně).

Poznámka:

Postup instalace na další počítače je obdobný s tím, že již nemusíte registrovat produkt na webu. V dialogu „Registrace produktu“ vždy zadáte ID firmy a Licenční číslo bez použití tlačítka Zaregistrovat.

4.2 Dodatečné zvýšení počtu licencí

Pokud za čas zvýšíte počet licencí 602PRINT PACK Víceuživatelská verze (a zakoupíte a zaregistrujete si nové Licenční číslo s vyšším počtem uživatelů), spusťte instalaci a zadejte novou kombinaci názvu firmy a licenčního čísla.

4.3 Reinstalace po výměně HW, přeinstalaci OS

Potřebujete-li reinstalovat nebo upgradovat operační systém nebo přenést produkt na nový počítač namísto stávajícího, opětovně 602PRINT PACK Multilicence nainstalujte se zadáním původního názvu společnosti a Licenčního čísla.

5 Provoz na jednom počítači společně s Print2PDF Server Edition

- Instalaci serverové části Print2PDF Server Edition nedoporučujeme provádět na počítač, kde je nainstalován 602PRINT PACK. Před instalací Print2PDF Server Edition na server doporučujeme 602PRINT PACK ze serveru odinstalovat. Pokud k instalaci přesto dojde, bude nainstalována nová verze ovladače Print2PDF, která bude funkční pro sdílení v síti, ale zbylé dva ovladače 602PRINT PACK budou funkční pouze na serveru jako v předchozí verzi 602PRINT PACK.
- Pokud dojde k instalaci Print2PDF Server Edition na klientský počítač, kde je nainstalován 602PRINT PACK, dojde případně k aktualizaci ovladače Print2PDF, zbylé ovladače zůstanou funkční jako v 602PRINT PACK.

© Software602, 7/2004