

Tarify2000

příručka k programu

verze 6.10
13. 10. 2003

www.tarify.info

1. Obsah

1. OBSAH	2
2. O PROGRAMU	3
3. NÁVOD K POUŽÍVÁNÍ PROGRAMU	3
3.1. ZADÁNÍ PROVOLANÝCH MINUT	3
3.1.1. <i>Ruční zadávání provolaných minut</i>	3
3.1.2. <i>Uložení zadaných hodnot</i>	4
3.1.3. <i>Využití předdefinovaných profilů</i>	4
3.1.4. <i>Mezinárodní volání</i>	5
3.2. VÝPOČET – ZOBRAZENÍ VÝSLEDKŮ	6
3.2.1. <i>GPRS tarify</i>	7
3.2.2. <i>Tarify nesplňující zadání</i>	7
3.2.3. <i>Tarif individual</i>	7
3.3. GRAFICKÉ ZOBRAZENÍ VÝSLEDKŮ	7
3.4. TISK VÝSLEDKŮ	8
4. UPDATE PROGRAMU	9
5. LICENČNÍ PODMÍNKY	9
6. INTERNETOVÉ ODKAZY	9
7. HISTORIE VERZÍ	9

2. O programu

Program Tarify2000 slouží k porovnání výhodnosti všech 43 nabízených tarifů (40 GSM + 3 NMT) našich třech mobilních operátorů. Podle předpokládaných provolaných minut v daných časech do daných sítí a počtu odeslaných SMS vypočte, kolik byste zaplatili za jednotlivé tarify. Nejvýhodnější tarif je zvýrazněn. Výsledek je možné prohlédnout i ve formě přehledného grafu. Pokud se vám nechce vyplňovat počty provolaných minut, můžete využít tři předdefinované profily, které lze dále snadno upravit.

3. Návod k používání programu

Používání programu je jednoduché. Pokud si nebudete vědět rady, stačí si podrobně přečíst tuto příručku nebo přímo v programu stisknout tlačítko **NÁPOVĚDA**.

3.1. Zadání provolaných minut

Prvním krokem je zadání počtu provolaných minut v jednotlivých časech do jednotlivých sítí. Provolané minuty je možné zadat buď ručně, nebo využít předdefinované profily. Zadávané minuty v jednotlivých políčkách znamenají **počet minut provolaných za jeden měsíc**.

3.1.1. Ruční zadávání provolaných minut

Následující obrázek ukazuje příklad vyplnění pro toto modelové volání:

- 15 minut měsíčně ve špičce do Oskara
- 10 minut měsíčně o víkendu do T-Mobilu
- 5 minut měsíčně večer na pevnou linku
- 20 odeslaných SMS měsíčně do Eurotelu
- 130 kB na internet
- 3 odeslané MMS

	Špička	Odpoledne	Večer	Vikend
Vnitrostátní				
Pevná linka	0	0	5	0
T - Mobile	0	0	0	10
Mezinárodní				
Eurotel	0	0	0	0
Oskar	15	0	0	0
Hlasová schránka	0	0	0	0
Datové přenosy	0	0	0	0
WAP	0	0	0	0

T - Mobile	Eurotel	Oskar	MMS
SMS 0	20	0	3

GPRS WAP 0 kB	GPRS internet 130 kB
---------------	----------------------

Volám:
☒ Málo
☐ Středně
☐ Hodně

Převážně volám na:
☐ Pevnou linku
☐ T - Mobile
☐ Eurotel
☐ Oskar

Převážně volám:
☐ Ve špičce
☐ Odpoledne
☐ Večer
☐ O víkendu

☐ Předdefinované profily

Celkem za měsíc
30 minut

Info
Nápověda
Výpočet
Nulování
Konec

☒ Uložit hodnoty

3.1.2. Uložení zadaných hodnot

Program automaticky ukládá při ukončení vyplněné vstupní hodnoty. Stejně zadané hodnoty se objeví při příštím spuštění programu. Pokud chcete, aby se vyplněné hodnoty neuložily a při spuštění programu byly vstupní hodnoty nastaveny na nulu, smažte zatržení políčka **ULOŽIT HODNOTY**.

3.1.3. Využití předdefinovaných profilů

Pokud nechcete vyplňovat tabulku ručně, můžete využít předdefinované profily. Zaškrtnutím políčka **PŘEDDEFINOVANÉ PROFILY** se zpřístupní další volby. Pak už stačí jen zadat jak často voláte, do které sítě voláte (můžete zadat i více sítí) a kdy nejčastěji voláte (opět možno zadat více časů).

Následující obrázek ukazuje příklad vyplnění pro toto modelové volání:

- voláte středně často
- voláte převážně na pevnou linku a do Oskara
- voláte převážně ve špičce a odpoledne

Tarify 2000

Mezinárodní

	Špička	Odpoledne	Večer	Víkend
Pevná linka	41	41	1	1
T - Mobile	10	10	0	0
Eurotel	13	13	1	1
Oskar	16	16	1	1
Hlasová schránka	0	0	0	0
Datové přenosy	0	0	0	0
WAP	0	0	0	0

Celkem za měsíc
166 minut

Info
Nápověda
Výpočet
Nulování
Konec

☒ Uložit hodnoty

T - Mobile Eurotel Oskar
SMS 0 0 0 MMS 0

GPRS WAP 0 kB GPRS internet 0 kB

Volám:
☐ Málo
☒ Středně
☐ Hodně

Převážně volám na:
☒ Pevnou linku
☐ T - Mobile
☐ Eurotel
☒ Oskar

Převážně volám:
☒ Ve špičce
☒ Odpoledne
☐ Večer
☐ O víkendu

☒ Předdefinované profily

Jak vidíte z obrázku, počty provolaných minut se vyplní automaticky. Ručně je nutné zadat jen volání do hlasové schránky, datové přenosy, GPRS, WAP a počty odeslaných SMS a MMS.

3.1.4. Mezinárodní volání

Pro zadávání zahraničního volání stiskněte nejprve záložku **MEZINÁRODNÍ** v levé části okna.

V programu můžete zadávat i minuty provolané do vybraných zahraničních států. Opět jde o počet minut **v daný čas do dané země** a to **za celý měsíc**. V levé části můžete vybrat libovolný stát, celkem ale pouze 4 různé země. Zaškrtnutím volby **VOLÁNÍ PŘES INTERNET** vybíráte, že volání probíhá přes internet (využití služeb T-Mobile Internet call a Eurotel NetCall 55)

Následující obrázek ukazuje příklad vyplnění pro toto modelové volání:

- 10 minut ve špičce na Slovensko
- 20 minut odpoledne do Belgie
- 14 minut večer do USA
- všechna volání uskutečněna pomocí volání přes internet

3.2. Výpočet – zobrazení výsledků

Stiskem tlačítka **VÝPOČET** se zobrazí okno s vypočtenými hodnotami pro jednotlivé tarify.

Pokud platíte účet inkasem, zaškrtněte volbu **PLATBA INKASEM**. Některé tarify mají při platbě inkasem nižší ceny. Pro porovnání můžete zobrazit i cenu, kterou byste za stejné volání zaplatili u Českého Telecomu (tarif Home standard). Stačí zaškrtnout volbu **VYPOČÍTAT ČESKÝ TELECOM**.

U tarifů označených červenou hvězdičkou lze zjistit podrobnější informace po přesunutí kurzoru myši nad políčko s číslem. Program dokáže zobrazit 3 druhy rozšířených informací:

3.2.1. GPRS tarify

U většiny tarifů se zobrazuje název optimálního GPRS tarifu, který je pro dané zadání nejvýhodnější.

*Tarif 20 Start	1402	1190	Kč
*Tarif 80	1258	1138	Kč
*Tarif 200	1370	1322	Kč
*Tarif 400	2105	2057	Kč
*Jistota	1909	GPRS Basic	

3.2.2. Tarify nesplňující zadání

Políčka s nažloutlým pozadím označují tarify, které neodpovídají zadání. Následující příklad ukazuje podrobnosti o tarifu Tip Relax.

Quatro GO	1709	Kč
Original GO	1349	Kč
Fun GO	1417	Kč
*Tip Relax	961	Kč
*Tip Business	833	Kč
*Tip Akord	877	Kč

Tento tarif neodpovídá zadání, protože nepodporuje služby GPRS, MMS a WAP, které ovšem uživatel zadal. Protože tento tarif služby nepodporuje, nemohly být ani započítány a proto je částka uvedená u tohoto tarifu pouze orientační a může se lišit od přesného výsledku.

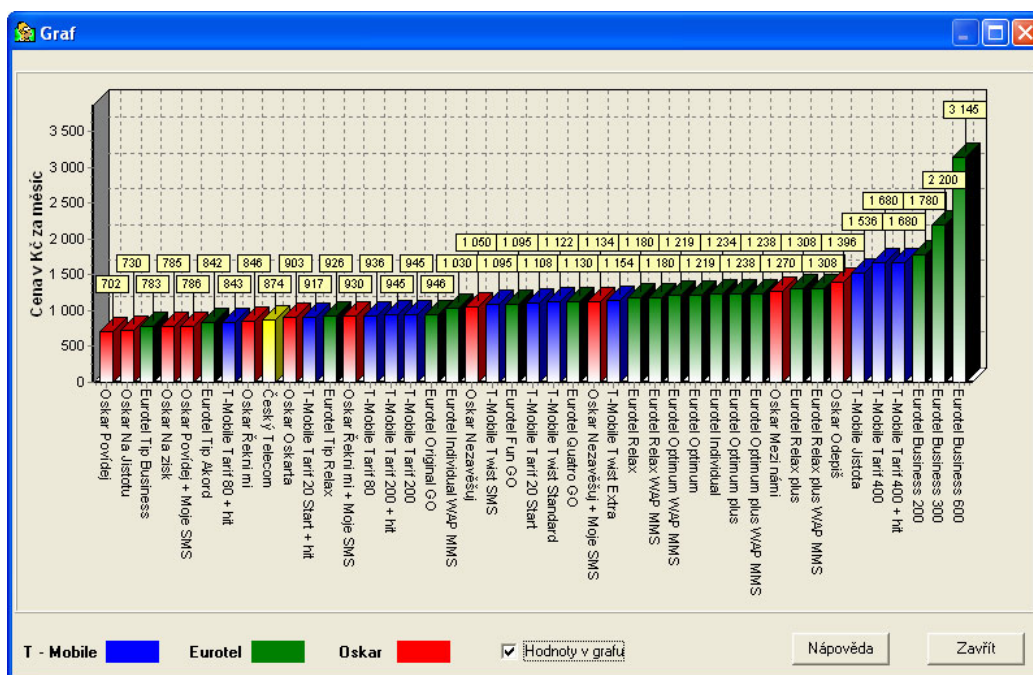
3.2.3. Tarif individual

Tarif Individual je zvláštní tím, že jako jediný tarif umožňuje vlastní volbu služeb – volných minut, SMS apod. U tohoto tarifu se vám jako podrobnější informace zobrazí nejvýhodnější konfigurace tohoto tarifu, tak jak si ji můžete u operátora zvolit.

*Individual	1024	860	Kč	*Mezi námi	1271	Kč
Business 200	2200		Kč	Optimální konfigurace tarifu Individual je tato:		
Business 300	2568		Kč	počet volných minut na volání: 50		
Business 600	3486		Kč	počet volných SMS: 50		
SMS/Data	1396		Kč	počet volných MMS: 20		
Quatro GO	1090		Kč	počet volných minut na WAP (CSD): 20		
Original GO	831		Kč	počet volných KB na WAP (GPRS): 0		
				počet volných minut na internet (CSD): 0		
				počet volných KB na internet (GPRS): 2000		
				Nánnvřda		

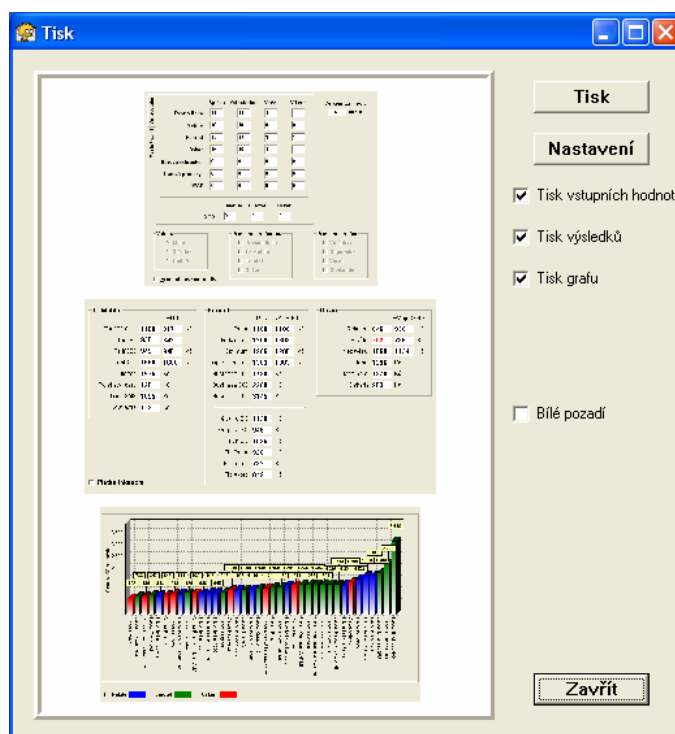
3.3. Grafické zobrazení výsledků

Vypočtené hodnoty můžete nechat zobrazit do přehledného grafu. Jednotlivé tarify jsou seřazeny podle ceny (vlevo nejlevnější, vpravo nejdražší). Tarify jednotlivých operátorů jsou rozlišeny podle barvy sloupcečku. Pro lepší přehled o cenách jednotlivých tarifů můžete zaškrtnutím volby **HODNOTY V GRAFU** nechat zobrazit přesné ceny jednotlivých tarifů. Přehlednost grafu lze zlepšit změnou velikosti okna nebo maximalizací na celou obrazovku.



3.4. Tisk výsledků

Stiskem tlačítka **TISK** máte možnost vypočtené výsledky vytisknout.



Volbami **TISK VSTUPNÍCH HODNOT**, **TISK VÝSLEDKŮ** a **TISK GRAFU** můžete vybrat, které informace chcete vytisknout. Výsledek se ihned zobrazuje v náhledu představujícím jeden list papíru. Náhled přesně odpovídá tomu co se vytiskne na tiskárně. Pokud chcete ušetřit náplň do tiskárny, zvolte volbu **BÍLÉ POZADÍ**. Pokud chcete upřesnit nastavení tiskárny, nebo třeba zvolit tiskárnu na které se bude tisknout použijte tlačítko **NASTAVENÍ**. Samotný tisk se spustí tlačítkem **TISK**.

4. Update programu

Pokud chcete automaticky dostávat upozornění o nejnovější verzi programu do své emailové schránky, stačí zaslat email na adresu update@tarify.info a do předmětu zprávy napsat **UPDATE**. Zajistíte si tím, že při každé změně tarifů nebo zavedení tarifů nových získáte ihned informaci o nové verzi programu Tarify2000, která bude zahrnovat tyto změny.

Upozornění: Pokud mi z jakéhokoliv důvodu přijde email se zaslaným upozorněním nazpět (například z důvodu plné emailové schránky), budete ze seznamu ihned vyřazení!

5. Licenční podmínky

- Tento program je **freeware**
- Pro osobní potřebu můžete program využívat zcela zdarma
- Program nesmí být volně přístupný nikde na internetu vyjma stránek [Tarify 2000](http://www.tarify.info). Na tuto stránku můžete samozřejmě dát odkaz (hyperlink).
- Program nesmí být šířen na veřejně dostupných nosičích dat (např. CD-ROM) bez souhlasu autora

6. Internetové odkazy

Hlavní stránka programu: www.tarify.info

Hlavní stránka operátora Oskar: www.oskarmobil.cz

Hlavní stránka operátora Eurotel: www.eurotel.cz

Hlavní stránka operátora T-mobile: www.t-mobile.cz

7. Historie verzí

- | | |
|------------------------|--|
| 6.10
(13. 10. 2003) | <ul style="list-style-type: none">• přidán tarif T-mobile 20+20• přidána služba Tmobile Víkend+• opraveny ceny volání na Ukrajinu• upraveny nové ceny u Eurotel Individual• upraveny nové ceny u Eurotel Data Nonstop• přidána služba Eurotel Data Plus |
| 6.00
(29. 9. 2003) | <ul style="list-style-type: none">• přidán nový tarif (zvýhodnění) Oskar Volej kolej• upraveny ceny volání do zahraničí u Oskara• v grafu se nezobrazují tarify nesplňující zadání |
| 5.91
(2. 9. 2003) | <ul style="list-style-type: none">• upraveny ceny MMS u Oskara |
| 5.90
(1. 9. 2003) | <ul style="list-style-type: none">• přidán nový tarif T-mobile student• přidán nový tarif Twist home• přidány ceny MMS u Oskara• přidána funkce automatická aktualizace programu |
| 5.80
(18. 8. 2003) | <ul style="list-style-type: none">• přidány nové GPRS tarify T-mobile pro tarify• přidán výpočet GPRS pro Twist |

- zobrazen důvod u tarifů nesplňujících zadání
- 5.70
(16. 4. 2003)
- přidán výpočet příplatku Eurotel Data nonstop
 - přidán tarif Eurotel SMS/Data
 - přidán tarif T-mobile DATA & SMS
 - přidán výpočet GPRS u Eurotel GO
 - nemožné tarify se již nezobrazují jako nejvýhodnější
 - zobrazení typu GPRS tarifu u T-mobile tarifů jako hint
 - opraveny ceny GPRS u Eurotel Business tarifů
 - odstraněna chyba kdy nešlo zadat víc jak asi 44000 SMS, 44000 MMS a 44000MB GPRS dat
- 5.60
(3. 3. 2003)
- opraveny ceny volání do zahraničí u Oskara a Eurotelu
 - opraveny ceny SMS u tarifu Na jistotu
 - přidáno zobrazení nejvýhodnějšího GPRS tarifu u Oskara
 - příplatek za službu DATA se u tarifů Eurotelu připočítává vždy
 - přidán výpočet premie 20 volných minut u tarifu Eurotel Individual
- 5.50
(15. 2. 2003)
- Přidán tarif Eurotel Individual
 - Přidán výpočet MMS
- 5.40
(10. 2. 2003)
- Přidán výpočet GPRS
 - Okno s grafem je nyní možno zvětšit nebo maximalizovat
- 5.30
(10. 1. 2003)
- Upraveny nové ceny T-mobilu
 - Odstraněna chyba ve výpočtu tarifu Odepiš
- 5.20
(3. 11. 2002)
- Upravena cena WAPu u Oskara
- 5.10
(19. 9. 2002)
- Upravena cena volání do hlasové schránky u Oskarty
- 5.00
(12. 7. 2002)
- odebrány zrušené tarify Oskara
 - přidán tarif Twist extra
- 4.90
(31. 5. 2002)
- přidány nové tarify Oskara, odebrány zrušené tarify Oskara
 - Pageas přejmenován na T-Mobile
 - upravena cena volání do zahraničí u Oskara
 - přidán tarif Eurotel Tip Akord
- 4.80
(7. 3. 2002)
- Odstraněn zrušený tarif Eurotel Komplet
 - Upraveny ceny Eurotel GO
- 4.70
(5. 2. 2002)
- Výrazně vylepšená možnost tisku vstupních dat, výsledků i grafu
 - Upraveny ceny u Oskarty
- 4.60
(31. 1. 2002)
- Upraveny ceny tarify Telecom Standard
 - Opraveny drobné chyby ve výpočtech
- 4.50
(30. 11. 2001)
- Upraveny nové ceny Eurotel Netcall
 - Přidána možnost tisku tabulky s výsledky
- 4.40
(2. 11. 2001)
- Upraveny nové ceny u tarifů Relax a Relax plus

- 4.30
(30. 10. 2001)
 - Dva NMT tarify Eurotelu nahrazeny novými
 - U GO se počítají datové přenosy
 - U SMS lze zadat, do které sítě se posílají
- 4.20
(20. 10. 2001)
 - Upraveny drobné chyby ve výpočtech
 - Přidána možnost uložení zadaných hodnot
- 4.10
(15. 9. 2001)
 - Upraveny nové ceny Oskara
- 4.00
(31. 8. 2001)
 - Přidána možnost výpočtů hovorů do zahraničí včetně volání přes internet
 - Upraveny nové tarify Paegasu
 - Upraveny nové ceny WAPu u Eurotelu
- 3.80
 - Změněny prázdninové ceny SMS a WAPu o Oskara
- 3.70
 - Přidány nové, odebrány staré tarify Eurotelu
- 3.60
 - Upraveny nové ceny volání do Oskara u Go Original
- 3.50
 - Upraveny nové ceny u všech tarifů Paegasu (volání do Oskara a hlasové schránky)
- 3.40
 - Opraveny chyba v cenách tarifů Paegas víkend
- 3.30
 - Upraveny ceny datových přenosu u Eurotelu
 - Upraveny ceny datových přenosů u Českého telecomu
- 3.20
 - Přidány nové služby Paegas HIT a Paegas Víkend
 - Mírně upraveny počty minut v předdefinovaných profilech
- 3.10
 - Upraveny ceny volání do Oskara u všech tarifů Eurotelu
 - Odstraněno 5 již nenabízených tarifů Eurotelu
- 3.00
 - Přidáno označení tarifů neodpovídajících zadání
 - Přidána nápověda k obrazovce výsledků
- 2.90
 - Upraveny nové ceny tarifů Quatro GO a Optimum
- 2.80
 - Přidán tarif Go Fun
- 2.70
 - Upraveny ceny Českého Telecomu
- 2.61
 - Opravena chybná barva pozadí v okně s nápovědou
- 2.60
 - Upraveno okno informací - změněny hyperlinky
 - Odstraněn kosmetický problém v okně s informacemi ve Windows 2000 - nápis Tarify se nezobrazoval jako průhledný
- 2.50 beta
 - Upravena cena hovorů u Quatro GO
 - Přidány ceny Oskar WAP
 - Opravena chyba v ceně Juice u GO
- 2.00 beta
 - Pro porovnání přidán výpočet ceny u Českého Telecomu
- 1.50
 - Finální verze 1.50
- 1.50 beta
 - Doplněny nové tarify Eurotel Relax plus a Eurotel Optimum
 - Možnost vybrat platbu inkasem (ovlivní ceny tarifů u Eurotelu)

1.00	<ul style="list-style-type: none">• Finální verze 1.00
1.00 beta2	<ul style="list-style-type: none">• Doplněny licenční podmínky do okna informací
1.00 beta	<ul style="list-style-type: none">• Provedena kompletní revize cen všech tarifů - opraveny (snad) poslední chyby ve výpočtech• Doprogramován speciální mód zobrazení pro rozlišení 640x480 - v okně výsledků se dá posouvat do stran a okno grafu je zmenšeno tak, aby se vešlo na obrazovku.
0.99 RC3	<ul style="list-style-type: none">• Opravena chyba v cenách WAP u Go original
0.99 RC2	<ul style="list-style-type: none">• Upraveno chování hodnot grafu při použití funkce zoom - hodnoty se vypnou• Z okna informací se nyní kliknutím na odkaz přímo spustí příslušný program (internetový prohlížeč, poštovní klient)
0.99 RC1	<ul style="list-style-type: none">• Doplněna nápověda ke grafu• Změněn vzhled okna informací o programu
0.99x	<ul style="list-style-type: none">• Opraveny ceny Eurotel Komplet
0.99wap	<ul style="list-style-type: none">• Drobné změny interface a ovládání
0.99wap beta	<ul style="list-style-type: none">• Přidána možnost započítat WAP (bez Oskarových tarifů)
0.99w	<ul style="list-style-type: none">• Přidán tarif Eurotel Komplet• Opraven problém s měřítkem grafu při použití funkce zoom• Opraveny drobné chyby ve výpočtech datových přenosů• Znemožněno zadání více jak 44640 provolaných minut
0.99v	<ul style="list-style-type: none">• Přidána možnost zobrazit hodnoty v grafu
0.99u	<ul style="list-style-type: none">• Minuty na datová volání se nepočítají do celkového počtu minut• Opravena chyba u datových volání u Paegas 300
0.99t	<ul style="list-style-type: none">• Přidána možnost tisku grafu• Znemožněno zadání desetinného čísla, desetinná část se ignoruje
0.99c	<ul style="list-style-type: none">• Opravena cena SMS u Eurotel GO
0.99b	<ul style="list-style-type: none">• Opraveno špatné započítávání SMS do tarifu s volnými minutami
0.99	<ul style="list-style-type: none">• Asi první uvolněná verze

