

# Adobe® Photoshop® 5.5

MACINTOSH  
WINDOWS®

*Světový standard pro úpravu obrazů určených pro tisk a pro web*



Editor obrazů světového standardu  
vystupuje k novým výškám.

Photoshop 5.5 zahrnuje nyní  
i funkce programu Adobe Image-  
Ready™ 2.0 určeného pro zpracová-  
ní složité grafiky pro web a nabízí  
moderní funkce pro zvýšení  
produktivity a pro práci s webem.  
Díky sadě vzájemně integrovaných  
nástrojů pro tiskovou a webovou  
produkci Photoshop 5.5 maximál-  
ně zvýší vaši produktivitu  
a pomůže vám dosáhnout té  
nejlepší kvality výsledku pro obě  
médiá.

#### **Těsná integrace s dalšími programy Adobe**

Kombinací tvůrčí síly Photoshopu  
s progresivními webovými nástroji  
programu ImageReady je u Photoshopu  
5.5 dosaženo možnosti připravovat  
obrázky pro tisk, pro web nebo pro  
obojí bez ztráty tempa. Programy jsou  
vybaveny úspěšným uživatelským roz-  
hraním Adobe a sdílí společné palety,  
nástroje a klávesové zkratky. Z Photo-  
shopu okamžitě přeskočíte do Image-  
Ready a pak zpět, přičemž zůstanou  
zachovány všechny klíčové atributy  
souborů. Photoshop 5.5 rovněž úzce  
spolupracuje s programy Adobe Il-  
lustrator®, InDesign™ a Acrobat®  
a umožňuje zavedení pracovních postu-  
pů založených na formátu PDF, takže  
budete mít zajištěno, že váš návrh bude  
vždy vypadat přesně tak, jak zamýšlíte.

**Produkce prvotřídní grafiky pro web**  
Photoshop 5.5 podstatným způsobem  
zjednodušuje proces výroby webové  
grafiky. Základní návrh vytvoříte ve  
Photoshopu a pak přeskočíte do Image-  
Ready a využijete jeho pokročilé funkce.  
Obrázky můžete optimalizovat  
s využitím nové funkce Uložit pro web,  
která umožňuje současné zobrazení až  
čtyř pohledů vedle sebe pro nalezení  
optimálního poměru mezi kvalitou  
obrazu a velikostí souboru. Photoshop  
má rovněž zlepšenou podporu pro  
webovou sadu barev a soubory

v barevném režimu indexované barvy.  
V ImageReady můžete pomocí nové  
funkce pro rozdělování obrazu rozkrá-  
jet obrázek na menší části a zefektivnit  
tak načítání z webu tím, že každé části  
obrazu můžete přiřadit různé formáty  
a nastavení kompresí. Také tvorba  
rolloverů JavaScriptu nebyla nikdy  
snazší, a tak vytvoření úchvatné anima-  
ce GIF je otázka pár jednoduchých  
kroků.

#### **Větší tvůrčí možnosti**

Photoshop 5.5 vás inspiruje k vytváření  
složitých kompozic, jejichž tvorba byla  
kdysi obtížně dosažitelná. Zkuste nový  
nástroj Umělecký štětec historie, který  
automaticky přemaluje obraz realisticky  
působícími malířskými tahy. Využijte  
intuitivnosti nového nástroje Mazání  
pozadí pro snadné maskování obrázku,  
nebo proveďte profesionální maskování  
objektů se složitými okraji pomocí  
příkazu Oddělit obraz. Když je vaše dílo  
hotové, můžete si nechat automaticky  
vygenerovat webovou stránku  
s miniaturami obrázků ze zvolené  
složky nebo stránku se sadou obrázků  
včetně popisků.

Stručně řečeno: v jediném balíku dosta-  
nete ucelené řešení, nejlepší ve svém  
oboru, integrované a nesmírně výkon-  
né, které vám pomůže efektivně vytvá-  
řet impozantní díla jak pro tiskovinu,  
tak pro web.

# Adobe® Photoshop® 5.5

## Klíčové vlastnosti

### Základní nástroje pro grafiku na web\*

- Optimalizace grafiky pro web s komplexním nastavením komprese a exportních parametrů a současné zobrazení až čtyř pohledů vedle sebe pro nalezení optimálního poměru mezi kvalitou obrazu a velikostí souboru
- Tvorba souborů GIF s velikostí o 10 až 75 % menší díky nové unikátní funkci „Ztrátový GIF“
- Ovládání palety barev s možností uzamykání barev, jejich přidávání, odebrání a posunu do webové palety
- Ukládání optimalizovaných souborů ve formátu GIF, JPEG a PNG
- Náhled s efektem prohlížeče a barevného posunu ve Windows a na Macintoshi
- Automatický náhled grafiky v jakémkoli prohlížeči
- Tvorba souborů GIF s průhledností
- Tvorba webových stránek s miniaturami obrazů s odkazy na obrázky s plnou velikostí

\* Tyto funkce jsou k dispozici ve Photoshopu i v ImageReady s výjimkou tvorby stránky s miniaturami (pouze ve Photoshopu)

- Označuje novou funkci

### Vyspělé nástroje pro grafiku na web†

- Dělení velkých obrazů i s vrstvami na jednotlivé menší části s možností přiřadit jednotlivým částem různé formáty a nastavení komprese. Při exportu je pak automaticky vygenerován kód HTML.
- Rychlá tvorba rolloverů JavaScript. Možnost animace rolloverů a tvorby souvisejících akcí kdekoli na stránce
- Rychlý převod souborů z Photoshopu nebo Illustratoru s vrstvami na animované GIFy
- Snadné připojení hypervazeb k obrazovým mapám
- Import filmů QuickTime™ jako animace ImageReady
- Využití nástrojů tvarů, efektů vrstev a stylů k rychlé tvorbě tlačítek a bannerů
- Možnost generování kódu HTML z ImageReady pro vyloučení pracného ručního zápisu kódu.

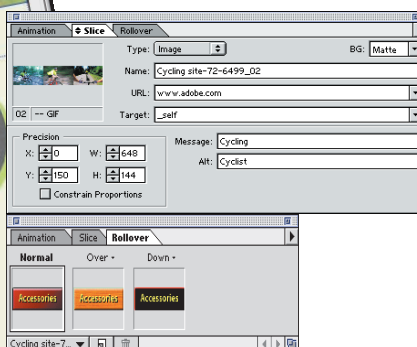
† Tyto funkce jsou k dispozici pouze v ImageReady



Obrázky i s více vrstvami můžete rozdělit na menší části a každou z nich uložit v jiném formátu a s různou kompresí. Při exportu se automaticky vygeneruje kód HTML.



Nová funkce Uložit pro Web umožňuje zobrazit panely s živými náhledy. Najednou můžete vidět až čtyři různé verze souboru a snadno tak nastavit poměr mezi kvalitou obrazu a velikostí souboru.





Pomocí nástroje Umělecký štětec historie můžete dosáhnout realistických malířských efektů. Tento nový nástroj na základě původních obrazových bodů automaticky transformuje plochy obrazu na tahy štětcem.



S novým nástrojem Mazání pozadí je maskování hračkou. Pomocí tohoto nástroje vyberete barvu a toleranci a pak prostě odmazáváte z obrazu obrazové body vyhovující zadaným kritériím.



## Malovací nástroje

- Rychlá tvorba malířských efektů nástrojem Umělecký štětec historie, který automaticky konvertuje obrazová data na reálně vypadající tahy štětcem
- Kompletní sortiment kreslicích a malovacích nástrojů včetně nástrojů tužka, štětec, rozprašovač, klonovací nástroj, text, čára a barevný přechod
- Nastavení a náhled velikosti stopy, malování barvou, texturou nebo vzorkem
- Fotografické nástroje ztmavení a zesvětlení pro korekturu expozice a houba pro korekci sytosti barev
- Retušovací nástroje pro rozmazání, rozostření a zostření
- Nástroj klonovací razítko pro retušování obrazu
- Podpora tlakově citlivých tabletů

## Nástroje pro výběr

- Snadné provádění maskování pomocí nástroje Mazání pozadí
- Možnost izolování a maskování složitých částí obrazů s profesionálními výsledky pomocí funkce Oddělit obraz
- Přesné kreslení složitých cest nástrojem pero
- Nástroj laso pro označení nepravidelné části a nástroje pro označení obdélníkové či eliptické části obrazu
- Nástroje magnetické laso a magnetické pero pro automatické sledování hran objektů
- Vytváření vyhlazených masek podle zadaného barevného rozsahu
- Funkce Rychlá maska pro tvorbu a prohlížení masek přímo v obraze
- Automatický výběr oblastí se stejnou barvou v rámci zadaného rozsahu pomocí nástroje Kouzelná hůlka
- Snadné vytvoření prolnutí obrazů v popředí a pozadí pomocí funkce výběr s prolnutím
- Až 24 alfa kanálů pro ukládání a zobrazování více výběrů v jednom souboru.

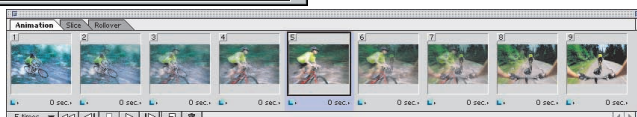


Návrhy i optimalizaci poutavé grafiky pro web nyní provádíte v integrovaném tvůrčím prostředí. Příkazem Přepnout do se okamžitě přenesete z Photoshopu do ImageReady a zpět, přičemž všechny klíčové atributy souborů zůstanou zachovány.

## Práce s textem

- Zlepšeným vyhlazováním textu je dosaženo lepší čitelnosti na obrazovce
- Přidání syntetických řezů všem písmům
- Formátování prokladu, vyrovnání párů, prostrkání a dalších atributů textu
- Vrstvy s editovatelným textem umožňují kdykoli text měnit

Soubory z Photoshopu a z Illustratoru včetně vrstev můžete snadno převést na animované soubory GIF. Pak je můžete upravovat v paletě Animace.



## Zvláštní efekty

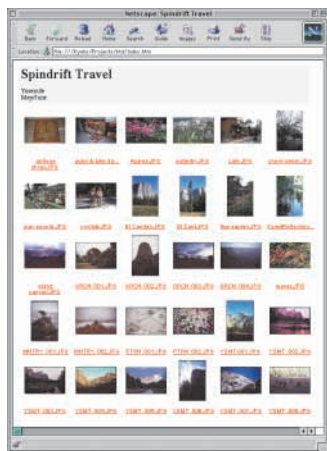
- Transformace obrazů, cest a hranic výběru
- Přes 95 filtrů pro speciální efekty jako například zostření, změkčení, stylizace, přírodní média, deformace, odstranění prachu a škrábanců a osvětlení
- Možnost rozšíření programu o široký výběr zásuvných modulů od jiných výrobců
- Automatické přidání „živých“ efektů jako stín, reliéf nebo záře jakémukoli objektu umístěnému na vrstvě pomocí funkce Efekty vrstvy

## Transformace

- Simulace změny polohy a orientace trojrozměrných objektů
- Libovolná transformace pro zkreslení, změnu velikosti, zkosení, otočení, posunutí a přidání perspektivy v jednom kroku
- Číselně zadávané transformace pro přesné umístění, změnu velikosti, zkosení a otočení výběrů

## Integrace

- Okamžitý přechod z Photoshopu do ImageReady a zpět příkazem Přepnout do
- Možnost práce na obraze jak ve Photoshopu tak v ImageReady s využitím společných nástrojů jako je Tužka, Rozprašovač, Kapátko, Razítko, nástroj Rozmazání a další
- Zachování vrstev a dalších klíčových atributů souboru jako je typ a historie při přecházení mezi Photoshopem a ImageReady
- Bezproblémové sdílení souborů mezi Photoshopem a programy Illustrator, InDesign a Acrobat a mezi systémy Windows a Macintosh



S Photoshopem můžete snadno vytvořit sady obrázků nebo webové stránky s miniaturami ze všech obrázků ve složce, a přiřadit obrázkům titulky. Stránka se skládá z malých náhledů, které mohou být opatřeny vazbami na obrázky s plnou velikostí.

## Automatizace

- Tvorba sady obrázků nebo webových stránek s miniaturami všech obrázků v určené složce, včetně titulků
- Dávkové zpracování obrázků přetažením souborů nebo složky na ikonu Dropletu na ploše
- Záznam editačních kroků do akce a její automatické přehrání s jiným souborem nebo s dávkou souborů
- Možnost nechat přehrávat akci bez zásahu operátora nebo naopak během přehrávání měnit nastavení parametrů

## Vrstvy

- Snadné vytváření montáží kladením objektů na různé vrstvy, které pak lze slučovat, převracet, kopírovat, zarovnávat, rozmisťovat nebo vzájemně ořezávat
- Přetahování (drag and drop) výběrů mezi soubory a vrstvami
- Vrstvy úprav pro nedestruktivní barevné a tonální korekce
- Masky vrstvy pro řízení průhlednosti vrstvy beze změny obrazových dat

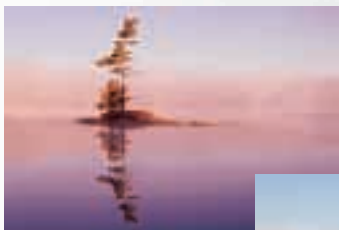
## Uživatelské rozhraní

- Mnohonásobné odvolání nebo opětovné provedení operace pouhým klepnutím v paletě Historie
- Měření vzdáleností a úhlů nástrojem Měřítka
- Paleta Navigátor pro snadnou změnu měřítka zobrazení a pohyb po velkém obraze
- Uživatelsky nastavitelná vodítka a mřížka pro zarovnávání vrstev, výběrů a malování
- Přizpůsobení pracovního prostředí libovolným seskupením nebo oddělením plovoucích palet



Oddělení a maskování složitého tvaru nyní trvá zlomek doby, kterou to zabralo dříve. Příkaz Oddělit obraz nabízí profesionální maskovací možnosti a umožňuje s vysokou přesností označit okraje oblasti, kterou chcete vybrat, a automaticky ji vyjmout.





Před korekcí barev



Po korekci barev

## Kompatibilita mezi platformami

- Identické funkce a kompatibilita binárních souborů mezi systémy Windows a Macintosh
- Podpora symetrického multiprocessingu pod Windows NT a pod systémy Mac OS podporujícími multiprocessingovou architekturu Apple API
- Možnost načtení obrazů ze široké škály zařízení jako skenery a digitální kamery přes rozhraní TWAIN
- Zvýšení výkonu na systémech s podporou technologie Intel® MMX a optimalizace výkonu pro procesory Pentium® III

## Barevné korekce

- Měření a vzorkování barevných hodnot až ve čtyřech bodech obrazu
- Nastavení tonálních křivek a jejich řídicích bodů
- Míchání kanálů pro směšování obsahu různých barevných kanálů
- Nastavení odstínu, sytosti a jasu libovolného barevného rozsahu
- Současný náhled několika variant nastavení barev a jasu pro zvolení nejlepších nastavení
- Korekce barvy vybrané oblasti pomocí příkazu Nahradit barvu
- Selektivní korekce barev pro nastavení hodnot tiskových barev barevných kanálů nebo výtazků zadáním absolutních nebo relativních hodnot.
- Příkaz Úrovně pro nastavení dynamického rozsahu obrazu

## Profesionální barevné separace

- Možnost nastavení tiskového výstupu podle druhu papíru a výstupního zařízení
- Vyspělé kalibrační funkce
- Automatická tvorba přesahů (trapping)
- Profesionální ovládání odebrání barev (UCR), nahrazení šedé složky (GCR) a hustoty tiskových barev
- Paleta Informace s hodnotami denzitometru

## Úpravy CMYK na obrazovce

- Úpravy obrazů ve výtazkových barvách v režimu CMYK bez nutnosti rozdělování kanálů
- Načtení obrazů ze špičkových skenerů přímo v režimu CMYK
- Kontrola gamutu zvýrazňující plochy obrazu, které jsou mimo barevný gamut CMYK
- Funkce Náhled CMYK umožňující rychlý náhled režimu CMYK obrázku, který je dosud v režimu RGB

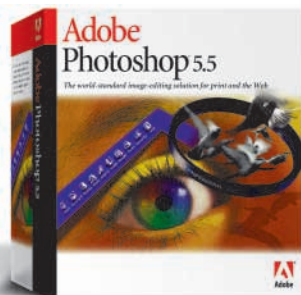
## Podpora barev

- Podpora kanálů s přímými barvami
- Plná podpora profilů ICC a správy barev Apple ColorSync
- Podpora barevných korekcí obrázků se 48-bitovou a 64-bitovou barevnou hloubkou
- Podpora pro duplexy, triplexy a kvadruplexy s dynamickým náhledem
- Ojedinelá pružnost převodů mezi barevnými editačními režimy bitmapa, stupně šedé, duplex, indexované barvy, CIE LAB, RGB a CMYK
- Podpora barev nezávislých na výstupním zařízení v barevném režimu CIE LAB a podpora systémů barev PANTONE®, Focoltone®, Toyo™, DIC a TRUMATCH®

## Formáty souborů

Photoshop 5.5 podporuje tyto formáty: Amiga IFF/LBM, BMP, DCS, EPS (včetně Adobe Illustrator), FlashPix, GIF, JPEG a Progressive JPEG, Kodak® Photo CD™, MacPaint, PCX, PDE, PIXAR, PixelPaint, PNG, Holý, Scitex CT, Targa (TGA), TIFF

# Adobe® Photoshop® 5.5



## O Adobe Systems

Společnost Adobe Systems Incorporated se sídlem v San José v Kalifornii je firma oceněná řadou významných cen. Poskytuje řešení pro tvorbu grafiky a pro publikační činnost, dává vám nástroje k tomu, abyste mohli své myšlenky ztvárnit tak, jak zamýšlíte. Ať pracujete v grafickém studiu, v úřadě nebo doma, software, počítačová písma a tiskové technologie od Adobe vám umožňují plynulou a efektivní činnost při tvorbě i distribuci graficky bohatých sdělení určených pro výstup do tisku nebo na elektronická média.

## Systémové požadavky

### Macintosh

- Počítač Macintosh s procesorem PowerPC\*
- Apple Systém verze 7.6 nebo vyšší
- 64 MB RAM\*
- 125 MB volného místa na pevném disku
- Barevný monitor a grafická karta s 256 nebo více barvami (8 bitová, doporučena 24 bitová)
- Mechanika CD-ROM

### Windows

- Procesor Intel® Pentium® nebo rychlejší
- Microsoft® Windows 95, Windows NT® 4.0 nebo novější
- 64 MB RAM\*
- 125 MB volného místa na pevném disku
- Grafická karta s 256 barvami (8 bitová, doporučena 24 bitová)
- Mechanika CD-ROM
- Pro pouštění interaktivního výukového videa je doporučena zvuková karta

\* pro současné spuštění Photoshopu a ImageReady je doporučeno 96 MB nebo více

## Obsah

- Program Adobe Photoshop 5.5
  - Program Adobe ImageReady 2.0
  - Volně šířitelné fotografie+
  - Zásuvné moduly od jiných výrobců
  - Vzorové textury a přechody
  - Vzorové akce
  - Adobe Acrobat Reader
  - Program QuickTime
  - Interaktivní výuka
  - Multimediální průvodce a instruktážní filmy
  - Digitální umělecká díla
  - Vzorové soubory
  - Přehled příkazů a zkratk
  - Příručka uživatele
- + nejsou obsaženy ve školních verzích

## Další informace

Potřebujete-li další informace, obraťte se na svého prodejce Adobe nebo na distributora Adobe Systems v ČR a SR, společnost Amos Software, Technická 2, 166 27 Praha 6, tel. +420-2-2435 2359, 2435 3971-4, fax +420-2-2435 3914, E-mail sales@amsoft.cz. Informace o produktech naleznete také na internetu na adresách Adobe <http://www.adobe.com>, <http://www.adobe.co.uk>, nebo na adrese distributora <http://www.amsoft.cz>.

Technická podpora pro produkty Adobe je v ČR a SR poskytována na telefonním čísle +420-2-3332 3953.



European Headquarters: Adobe Systems Europe Limited, Adobe House, Mid New Cultins, Edinburgh EH11 4DU, Scotland, United Kingdom Tel: +44-(0)131-453 2211 Fax: +44-(0)131-453 4422  
Adobe UK Office: Waterview House, 1 Roundwood Avenue, Stockley Park, Uxbridge, Middx. UB11 1AY, United Kingdom Tel: +44-(0)181-606 4000 Fax: +44-(0)181-606 4004  
Adobe Systems Benelux BV, Europlaza, Hoogoorddreef 54a, 1101 BE Amsterdam Z.O., The Netherlands Tel: +31-(0)20-65 11 200 Fax: +31-(0)20-65 11 300  
Adobe Systems France Eurl, Immeuble Atria, 2, rue du Centre, 93885 Noisy Le Grand Cedex, France Tel: +33-(1)-43 04 10 00 Fax: +33-(1)-43 04 10 20  
Adobe Systems GmbH, Ohmstraße 1, D-85716 Unterschleißheim, Germany Tel: +49-(0)89-317 05-0 Fax: +49-(0)89-317 05-705  
Adobe Systems AG, World Trade Center, Leutschenbachstrasse 95, 8050 Zürich, Switzerland Tel: +41-1-307 17 00 Fax: +41-1-307 17 10  
Adobe Systems Italia Srl, Centro Direzionale Colleoni, Palazzo Taurus A3, Viale Colleoni 5, 20041 Agrate Brianza (MI), Italy Tel: +39-(0)39-65501 Fax: +39-(0)39-655050  
Adobe Systems Iberica SL, Torre Mapfre, Planta 22- A, Marina16-18, 08005 Barcelona, Spain Tel: + 34-(9) 3225 6525 Fax: + 34-(9) 3225 6520  
Adobe Systems Nordic AB, Finlandsgatan 16, Box 47, 164 93 Kista, Sweden Tel: +46-(0)8-752 3300 Fax: +46-(0)8-751 4955  
Adobe Systems Danmark A/S, Lyngbyvej 28, DK-2100 Copenhagen Ø, Denmark Tel: +45 3917 7070 Fax: +45 3917 7071  
Adobe Systems Norge AS, Tevlingveien 15, Box 49, Leirdal, 1008 Oslo, Norway Tel: +47 23 17 79 20 Fax: +47 23 17 79 21

Tento prospekt byl vytvořen pomocí programů Adobe Illustrator a Adobe PageMaker a písem Minion® a Myriad® z knihovny písem Adobe Type Library.  
Adobe, logo Adobe, Acrobat, Illustrator, Image Ready, InDesign, Minion, Myriad, PageMaker a Photoshop jsou obchodními známkami společnosti Adobe Systems Incorporated. Apple, Mac, Macintosh a QuickTime jsou obchodními známkami společnosti Apple Computer, Inc. registrovanými v U.S.A. a dalších zemích. QuickTime je obchodní známkou podléhající licenci. PowerPC je obchodní známkou společnosti International Business Machines Corporation v U.S.A. Windows a Windows NT jsou buď registrovanými obchodními známkami nebo obchodními známkami společnosti Microsoft Corporation v U.S.A. a/nebo v dalších zemích. Intel a Pentium jsou registrovanými obchodními známkami Intel Corporation. PANTONE je obchodní známkou společnosti Pantone, Inc. Focoltone je obchodní známkou společnosti The Focoltone Colour System. Všechny další obchodní známky jsou majetkem svých příslušných vlastníků.  
(c) 1999 Adobe Systems Incorporated. Všechna práva vyhrazena. Vytisknuto v České republice.  
PS55/MW/CZ 08/99