

MUSIC CHASE 1™

QUEM PODE SALVAR JÚLIA?™

"THE MUSIC IN ME"

CD-ROM
PARA
Win 3.1
e
Win 95

Totalmente em
PORTUGUÊS
Exclusividade BraSoft

PUBLICADO PELA


BRASOFT
www.brasoft.com



THE UNIVERSAL
NETWORK OF
ENTERTAINMENT™

<http://www.tune1000.com>

SUMÁRIO

O Que Você Deve Saber!.....	2
Torne-se um Diretor Musical.....	4
Torne-se um Mestre do Teclado	6
Sua Meta.....	7
Seus Pontos	8
A Viagem Através do Tempo	10
A Linha do Tempo.....	12
Estágios 1 a 5.....	14-18
O Descongelamento.....	19
Suporte Técnico BraSoft.....	20
Garantia e Limitações de Uso	20

O QUE VOCÊ DEVE SABER!

“Quem Pode Salvar Júlia?TM” o transportará através de um mundo de aventuras fantásticas. Você entrará em um mundo fabuloso repleto de música e bom humor. Este jogo exige de você inteligência e habilidades musicais.

“Quem Pode Salvar Júlia?TM” é dividido em dois desafios principais.

●
O primeiro é:

O descongelamento de Júlia. Um desafio estratégico que lhe permitirá descobrir 41 instrumentos musicais.

●
O segundo é:

Seu desempenho musical. Suas habilidades musicais serão desafiadas em mais de 200 testes.

COMO DESCONGELAR JÚLIA

Para descongelar a Júlia, você precisa descobrir 41 instrumentos musicais escondidos em 5 estágios diferentes e espalhados pela casa de Land O'Ner.

Você não precisa completar os testes musicais. A simples descoberta de instrumentos musicais fará com que você progrida no seu desafio.

Cada instrumento descoberto o levará para a tela dos testes musicais do jogo. Basta clicar no ícone da porta para sair.



SEU DESEMPENHO MUSICAL.

Sempre que encontrar um instrumento musical, você poderá escolher entre cinco diferentes níveis de dificuldade.

Ao completar cada nível, você automaticamente passará para o próximo nível.



Você pode sair da tela a qualquer momento, basta clicar no ícone da porta.

Você pode pular a apresentação de cada nível de teste, pressionando a barra de espaço.



O ícone “geléia” permite que você pratique o quanto quiser!

TORNE-SE UM DIRETOR MUSICAL


COMO?

Você tem verdadeira paixão por desafios estratégicos? Então sua primeira meta é descongelar Júlia.

Você precisa descobrir os 41 instrumentos musicais escondidos nos 5 estágios da vida de Júlia. Alguns destes instrumentos serão encontrados com facilidade, outros irão exigir um pouco mais de habilidade.



Cada vez que descobre um instrumento, você chega mais próximo da sua meta e do descongelamento da Júlia.



Algumas ações permitirão que você use um formato de cursor diferente, o que o ajudará a descobrir certos instrumentos musicais durante todo o jogo.

Estes cursores são mantidos em um



inventário que você pode acessar ao clicar o botão direito do mouse. Para encontrar os 41 instrumentos musicais, você precisará usar a sua habilidade durante todo o desafio. Escolher os cursores corretos é de grande importância para continuar a progredir no jogo.

A cada instrumento descoberto, você será transportado para a tela do jogo dos testes musicais.

Você pode sair desta tela a qualquer momento, basta clicar no ícone da porta.

Lembre-se de que você só precisa encontrar instrumentos ocultos para

progredir no seu primeiro desafio.



TORNE-SE UM MESTRE DO TECLADO

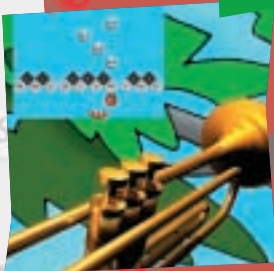
Quando um instrumento é descoberto, ele se transforma em um teste musical. Você é quem decide se quer ou não enfrentar o desafio!

Você já descobriu suas habilidades como um mestre do teclado? Aqui começa seu segundo desafio, totalmente independente do primeiro: a performance musical.

Cada teste está dividido em 5 níveis diferentes de dificuldade.



SUA META:



Atingir o nível 5 de cada teste musical e montar o mosaico dos membros da orquestra.



Cada vez que atingir o nível 5, você ganha acesso a um vídeo clipe. Um dos membros da orquestra irá fazer uma apresentação brilhante na sua tela.

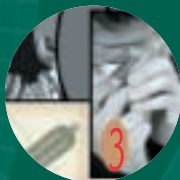


Lembre-se de que você pode sair dessa tela do jogo a qualquer momento. Para isto, basta clicar no ícone da porta.

SEUS PONTOS

Veja você mesmo se está perto de conquistar o cargo de diretor musical de Júlia! Você também pode obter uma avaliação da sua performance musical.

Quer saber como você está se saindo? Acesse seus pontos quando quiser, clicando no ícone de pontos no menu principal.



Cada imagem do mosaico informa que nível você atingiu em cada teste.

Se você quiser continuar progredindo até chegar ao nível 5, clique na imagem desejada e deixe-se levar pelos testes musicais.

A imagem do desafio musical indica o número de instrumentos musicais que você descobriu.

Você está vendo alguma imagem colorida? Parabéns! Você chegou ao nível 5!



DESAFIO MUSICAL

/41

PERFORMANCE MUSICAL

%



A imagem da performance musical informa a você o total dos pontos obtidos no teclado durante os testes musicais.

A VIAGEM ATRAVÉS DO TEMPO



Junte-se ao pai de Júlia, o Sr. Land O'Ner, em sua casa. Ele está um pouco abalado pelo que aconteceu no início da nossa aventura, mas não perdeu o bom humor!

**Juntamente com Land O'Ner
você irá procurar pela casa as 5
portas que lhe permitirão viajar
através do tempo.**



Deslize o cursor sobre os 5 objetos designados para iniciar a viagem pelo tempo. Quando seu cursor adquirir o formato de um relógio, você saberá que encontrou uma porta de acesso.

Durante sua aventura, você vai acumular informações importantes para ajudá-lo a encontrar todos os instrumentos musicais escondidos nos 5 estágios e dentro da própria casa.

Cada porta irá transportá-lo de volta ao passado. Você irá descobrir a história de Júlia e vivenciar as experiências musicais que a tornaram a maior estrela de todos os tempos.



1964

Primeiros dias



1969

Primeiros anos de escola



1980

Aventuras da adolescência



1989

Início da carreira



1995

Auge da fama



A LINHA DO TEMPO

**Para facilitar a mudança de um
estágio para outro, clique o
botão direito do mouse para
acessar a linha do tempo.**

Para voltar para
uma cena que
você já tenha
descoberto,
clique o cursor
no quadro que
mostra a cena
para onde você
deseja ir.



Clique na tela com o cursor em forma de moldura
para acessar a linha do tempo.



Primeiro clique o botão direito do mouse para fazer aparecer o cursor em forma de teclado.

Clique na moldura correspondente à cena escolhida; aparecerão na tela os instrumentos que já foram descobertos. Em seguida, clique no instrumento que preferir para acessar o seu teste musical.

A linha do tempo também permite exibir os instrumentos musicais já descobertos em cada cena e acessar os testes musicais diretamente.



ESTÁGIO I

CONCERTO PARA CHOCALHO E ORQUESTRA



1964

Primeiros dias

Viaje de volta aos primeiros dias de vida de Júlia.



Descubra as origens de Júlia.

ESTÁGIO 2

UMA INFÂNCIA AOS EMBALOS DO ROCK AND ROLL



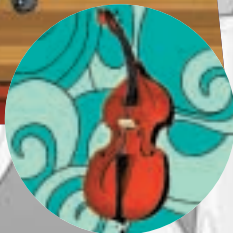
1969

Primeiros anos de escola

Para Júlia foi o momento da descoberta da música. Uma infância marcada pelo rock and roll.



Ah! 1969. Uma época de paz e amor, do Woodstock e do primeiro homem a pisar na lua.



ESTÁGIO 3

UMA SINFONIA MUNDO AFORA



1980

Aventuras da
adolescência

Júlia viaja pelo mundo para expandir seus horizontes e entrar em contato com novas culturas musicais.



Sanancoroba, Tóquio,
Chicago, Quebec: música,
acima de tudo!

ESTÁGIO 4

CANÇÃO PARA UMA ESTRELA EM ASCENSÃO



1989
Início da
carreira

Determinada a tornar-se uma cantora pop, Júlia sai de casa para tentar o sucesso em Nova Iorque.

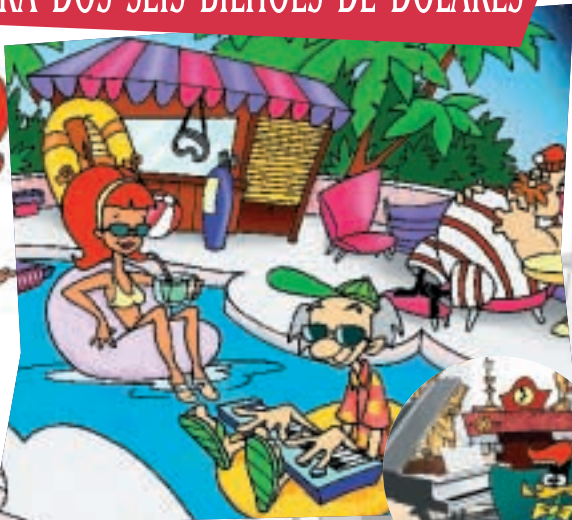
ESTÁGIO 5

TERRA DOS SEIS BILHÕES DE DÓLARES



1995
Auge da
fama

Júlia atinge o topo de sua carreira. Sua fama não tem fronteiras!



Uma visita, ao vivo via satélite.

O DESCONGELAMENTO

Você viajou pelo tempo e acompanhou a vida de Júlia.

Você solucionou os mistérios e descobriu os 41 instrumentos. Parabéns! Você finalmente pode deitar e rolar no seu sucesso.

Você conseguiu! Agora já está pronto para ser o novo diretor musical de Júlia.



Júlia foi perfeitamente conservada durante todo o seu desafio.

SUPOORTE TÉCNICO BRASOFT

Para questões referentes ao “Quem Pode Salvar Júlia?TM” entre em contato com o Suporte Técnico BraSoft (veja cartão anexo).

GARANTIA E LIMITAÇÕES DE USO

A garantia consta do contrato do usuário final anexo. Sem prejuízo das limitações constantes no contrato de usuário final, você está autorizado a utilizar este produto para uso próprio, mas não pode vender ou transferir reproduções do manual e do software para outros de forma alguma, nem pode alugar ou fazer “leasing” do produto para outros sem permissão prévia por escrito da TUNE 1000. Você está autorizado a utilizar uma cópia do produto em um terminal único conectado a um único computador. Você não pode utilizar este produto em rede, nem instalá-lo em mais de um computador ou terminal de computador ao mesmo tempo.