



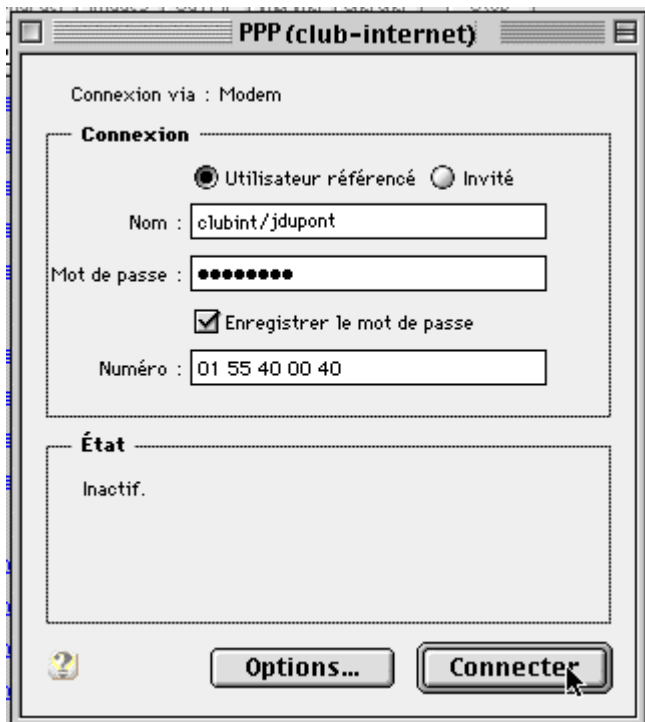
Configuration pour Macintosh & Open Transport/PPP



Le système 8.0 d'Apple disposant déjà de tous les éléments nécessaires pour se connecter à l'Internet, nous vous invitons à ne pas installer le kit de connexion Club-Internet si vous utilisez MacOS8. N'hésitez pas à contacter un technicien pour plus de renseignements.

1/ Configuration de PPP

Afin de vous connecter à Club-Internet au moyen d'Open Transport PPP, allez dans le menu Pomme pour ouvrir la liste des Tableaux de Bord et sélectionnez PPP. Vous obtenez la fenêtre suivante :



Les cases affichées ci-dessus seront peut-être vides.

Cochez le bouton Utilisateur Référencé. Entrez clubint/ suivi de votre login dans la case Nom comme l'exemple ci-dessus où le login est jdupont

Saisissez ensuite votre mot de passe dans la case Mot de Passe.

Le login et le mot de passe doivent être saisis en minuscules et sans espace, tels qu'ils vous ont été communiqués par notre service clientèle.

Entrez ensuite le numéro de téléphone pour la connexion (reportez-vous à la page 2 de la fiche de configuration « Informations générales »).

Si vous effectuez un préfixe pour sortir d'un standard téléphonique, n'oubliez pas de l'indiquer devant le numéro d'appel (ex : si votre préfixe est le 0, une connexion sur Paris se fera en tapant le 0, 01 55 40 00 40).

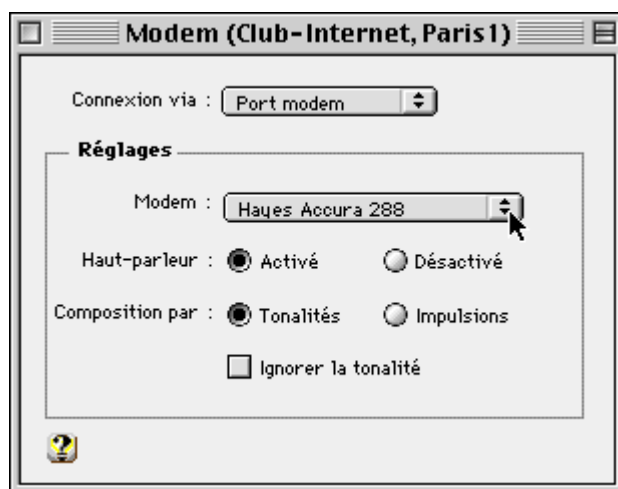
2/ Configuration du modem :

Il faut ensuite configurer le modem.

Allez dans le menu PPP pour sélectionner Modem :



Vous obtenez la fenêtre suivante :



Sélectionnez le port sur lequel est connecté votre modem :

- « Port Données » si votre modem est une carte-modem PCMCIA ou un modem interne.

- « Port Modem » si vous disposez d'un modem externe ou si le port données n'apparaît pas.

Sélectionnez ensuite le type de votre modem dans la liste.





Configuration pour Macintosh & Open Transport/PPP

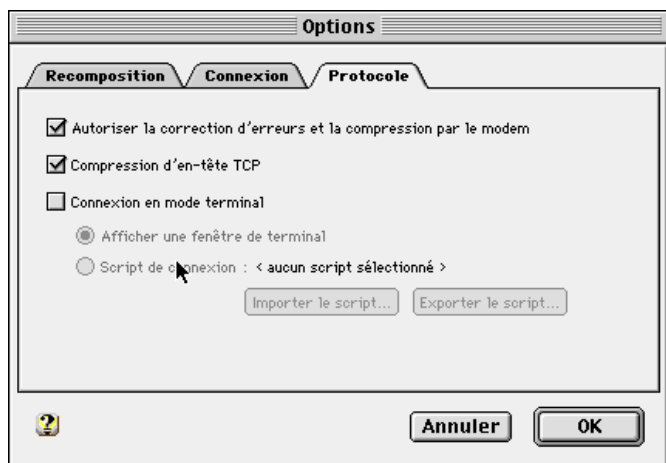


Si votre modem n'apparaît pas, choisissez « Supra 288/336 » ou « Hayes Accura 28.8 ». Il vous faudra toutefois réclamer le gestionnaire correspondant à votre modem auprès de son constructeur.

Si vous disposez d'un modem Express sur un Macintosh 5200/5400/6360/6400, il vous faudra effectuer la mise à jour d'Express Modem. Cette mise à jour est disponible sur le CD-Rom de MacOS8 dans le dossier Compléments CD puis Apple Telecom.

Une fois cette procédure effectuée, refermez la fenêtre et enregistrez les modifications.

Vous revenez alors à la première fenêtre de PPP. Cliquez alors sur le bouton Options, vous obtenez l'écran suivant :



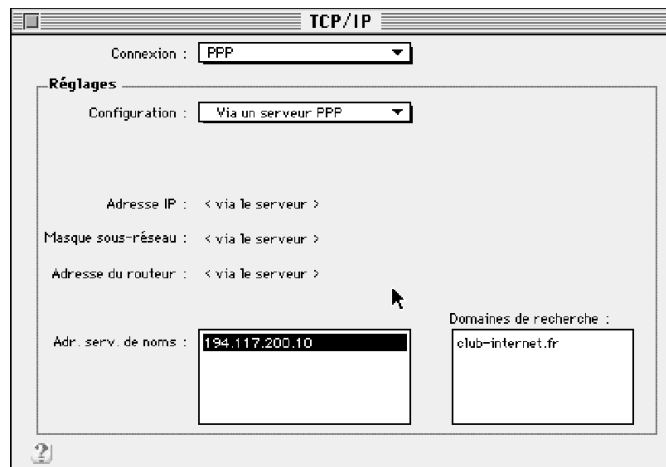
Ouvrez l'onglet Protocole et cochez « Autoriser la correction d'erreurs et la compression par le modem » et la case « Compression d'en tête TCP ».

Refermez en cliquant sur OK.

Vous revenez alors sur la première fenêtre de PPP que vous refermez. Si votre Macintosh vous le demande, enregistrez les modifications.

3/ Configuration de TCP/IP :

Il va désormais vous falloir configurer TCP/IP. Pour ce faire, allez dans le menu Pomme ouvrez la liste des Tableaux de Bord et sélectionnez TCP/IP :



Là, vous devez sélectionner « PPP » dans le menu déroulant intitulé Connexion.

Dans le menu déroulant suivant, Configuration Via, choisissez « Via un Serveur PPP ».

Entrez les nouveaux DNS dans l'Adresse des Serveurs de Noms :

194.117.200.10

et

194.117.200.15

Puis dans Domaines de Recherche :
club-internet.fr

Vous pouvez maintenant refermer la fenêtre de TCP/IP et lancer votre connexion.

Pour lancer la connexion, allez dans le tableau de bord PPP et cliquez sur le bouton Connecter.

Dès que vous voyez apparaître les jauges Envoi et Réception, c'est que vous êtes connectés, vous pouvez alors lancer vos applications Internet.

N'oubliez pas de vérifier la configuration de vos logiciels de courrier électronique avant de les utiliser.

Pour vous assister dans cette démarche, différents documents sont disponibles directement sur notre page d'accueil à la rubrique « hotline » (<http://www.club-internet.fr/hotline/>).





Configuration pour Macintosh & Open Transport/PPP



En cas de problème, il est important de vérifier :

- Que vous avez correctement saisi les informations de cette fiche.
- Que vous n'avez pas oublié d'information.
- Que vous avez bien respecté minuscules et majuscules.
- Que vous avez entré le mot de passe de Club-Internet.
- Que vous n'avez pas confondu votre login (ex. : jdupont) avec votre adresse e-mail (ex. : jdupont@club-internet.fr).

Si toutefois un problème subsistait, n'hésitez pas à contacter notre support technique au 01 55 45 45 45.

Nous vous souhaitons une bonne connexion !

