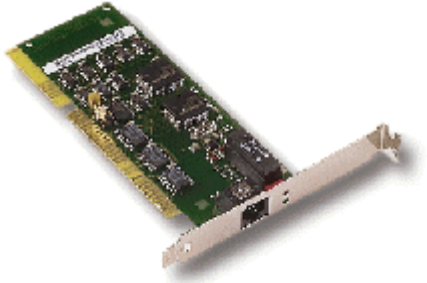


USRobotics ISDN TA

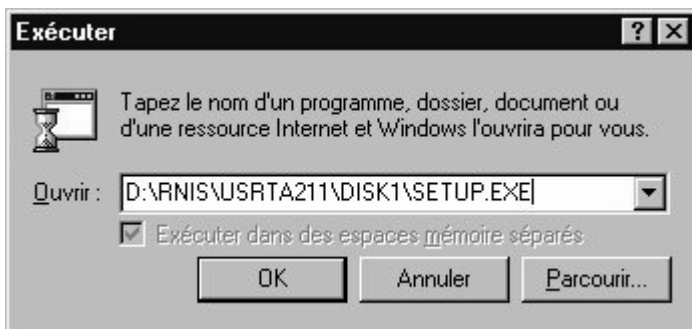
Installation sous Windows 95 de l'adaptateur US Robotics ISDN TA



Pour installer votre adaptateur Numéris, cliquez sur le menu « Démarrer », puis cliquez sur l'option « Exécuter » comme ci-dessous :



Saisissez la fenêtre suivante comme suit :



Inscrivez dans la case « Ouvrir » D:\RNIS\USRTA211\DISK1\SETUP.EXE (si D: est la lettre de lecteur de votre CD-ROM).

Le programme d'installation se lance, puis la fenêtre suivante apparaît :



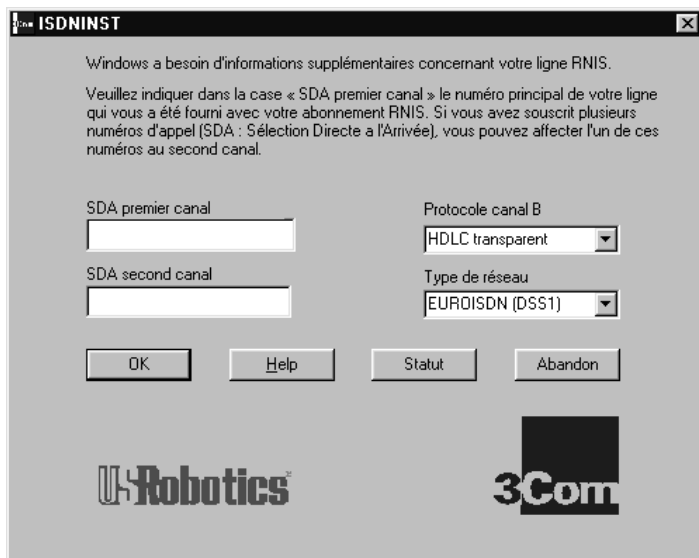
Cliquez sur le bouton « Suivant ». La fenêtre suivante apparaît :



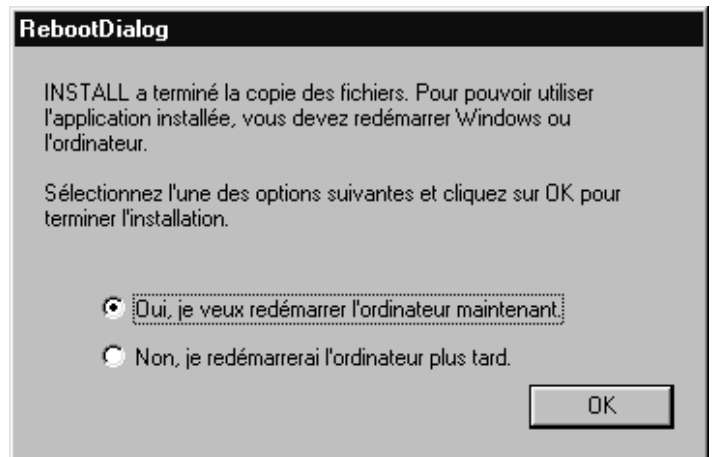
Le programme d'installation vous demande de confirmer à quel endroit de votre disque dur vous souhaitez installer les fichiers. Nous vous conseillons de laisser le répertoire (dossier) par défaut. Cliquez sur le bouton « Suivant ». La fenêtre suivante apparaît :



Le programme d'installation vous propose alors de sélectionner le groupe de programmes dans lequel vous désirez installer le configurateur RNIS de votre carte. Nous vous conseillons de ne rien modifier et de cliquer sur « Suivant ». La fenêtre suivante apparaît :



Sélectionnez le Protocole canal B « HDLC transparent » puis le type de réseau « EUROISDN (DSS1) ». Cliquez sur le bouton « OK ». La fenêtre suivante apparaît :



Cochez la case « Oui je veux redémarrer l'ordinateur maintenant » puis cliquez sur le bouton « OK ».

Votre adaptateur US Robotics ISDN TA est maintenant correctement installé. Une fois que l'ordinateur aura redémarré, vous pourrez installer le kit de connexion de CLUB-INTERNET.

En cas de problème, il est important de vérifier :

- Que vous avez correctement saisi les informations de cette fiche.
- Que vous n'avez pas oublié d'information.
- Que vous avez bien respecté minuscules et majuscules.
- Que vous n'avez pas confondu / et \ (Touche Alt Gr +8)

Si toutefois un problème subsistait, n'hésitez pas à contacter notre support technique au 01 55 45 45 45.

Nous vous souhaitons une bonne connexion