



# Configuration Windows NT 4.0

Fiche de configuration pour Windows NT 4.0

## Préparation

- Assurez-vous que vous disposez du CD-ROM de Windows NT (celui qui a servi à installer votre système).
- Si vous n'avez pas encore de login et de mot de passe, contactez notre service clientèle au 01 55 45 46 47 pour l'obtenir.
- Si votre ordinateur est configuré sur un réseau local TCP/IP, les manipulations effectuées ci-après peuvent perturber la connexion à ce dernier. Il est donc préférable que vous contactiez auparavant votre administrateur réseau.

## Installation de la gestion du réseau

Double-cliquez sur l'icône *Poste de Travail* sur votre bureau, puis sur *Panneau de Configuration*,



et enfin sur l'icône *Réseau*.



Si Windows NT lance l'*Assistant d'installation du réseau*, cliquez sur *Suivant*.

Si vous obtenez, à la place de la fenêtre ci-dessous, une fenêtre nommée *Réseau* contenant des onglets *Identification*, *Services*, *Protocoles*, *Cartes* et *Liaisons*, c'est que la gestion du réseau est déjà installée. Vérifiez que dans l'onglet *Services* vous avez bien le *Service d'accès distant* (s'il n'est pas présent, ajoutez-le en cliquant sur *Ajouter*) puis allez tout de suite à la section *Créer votre connexion Club-Internet* située plus loin dans le présent document.



Dans la fenêtre suivante, Windows NT vous demande si vous vous connectez par réseau ou par modem, cochez *Accès Réseau à Distance*, puis cliquez sur *Suivant*.



Windows NT vous demande ensuite d'installer une carte réseau. Comme cela n'est pas nécessaire pour la connexion par modem, cliquez directement sur *Suivant*.

# Configuration Windows NT 4.0



Vous devez maintenant sélectionner un protocole réseau pour votre connexion ; choisissez *Protocole TCP/IP* puis *Suivant*.



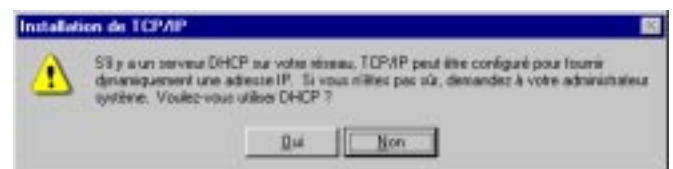
Ensuite Windows NT vous propose des services à installer sur votre machine. Vérifiez la présence du *Service d'accès distant* (s'il n'est pas présent, ajoutez-le en cliquant sur *Prendre dans la liste*) puis choisissez *Suivant*.



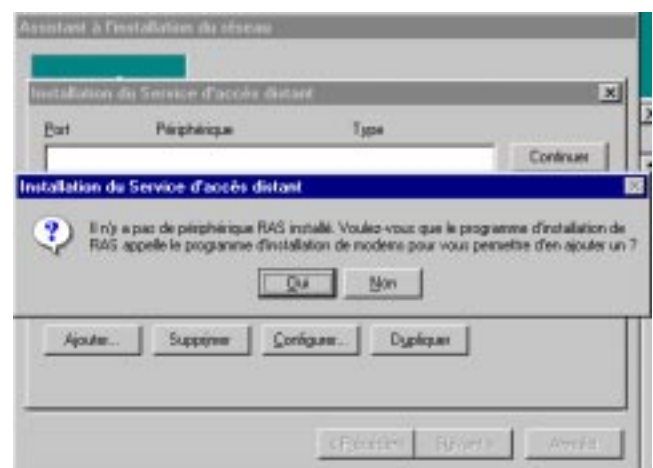
Windows NT va maintenant installer les fichiers nécessaires sur votre disque dur. Mettez le CD-ROM de Windows NT dans le lecteur puis cliquez sur *Suivant*.



A l'installation du *Protocole TCP/IP*, il vous affiche le message suivant. Cliquez alors sur *Oui*.



Lors de l'installation du Service d'accès distant, si aucun modem n'est configuré pour être utilisé avec ce service, la fenêtre suivante apparaît, cliquez sur *Oui*.



Windows NT vous demande ensuite de donner des informations sur votre emplacement d'appel. Indiquez le pays où vous vous trouvez. Dans la zone *Quel est le code de la zone (ou de la ville) où vous vous trouvez ?*, indiquez le préfixe de votre numéro de téléphone (ex : 01 pour la région parisienne, 05 pour Marseille).

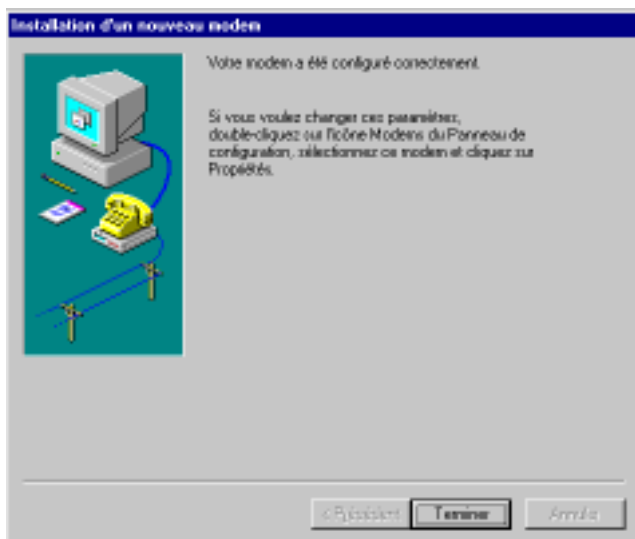


# Configuration Windows NT 4.0

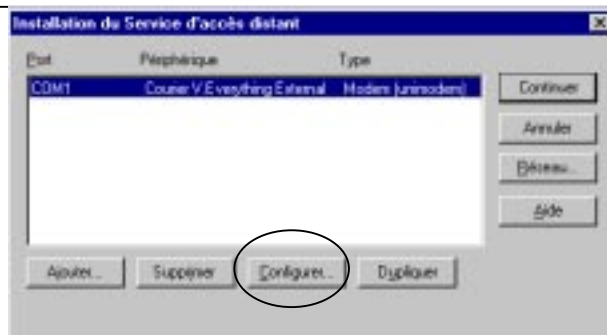
Dans *Ce système téléphonique* utilise à cet endroit, indiquez *Une numérotation à fréquence vocale*, à moins que vous numérotiez à travers un standard qui ne supporte pas les fréquences vocales. Dans ce cas choisissez *une numérotation par impulsions*. Puis choisissez *Suivant*.



Après avoir installé votre modem, Windows NT vous affiche la fenêtre suivante, cliquez sur *Terminer*.



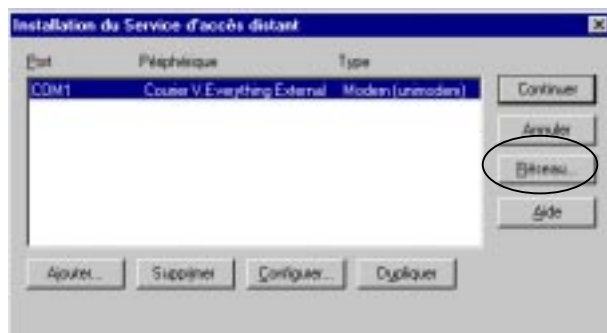
Une fenêtre *Installation du Service d'accès distant* apparaît. Cliquez sur le bouton *Configurer*.



Dans la fenêtre suivante dans *Utilisation du port* cochez la case *Appels sortants seulement*. Puis cliquez sur *OK*.



Vous revenez à la fenêtre précédente *Installation du Service d'accès distant*. Cliquez sur le bouton *Réseau*.



Dans la fenêtre *Configuration du réseau* dans *Protocoles d'appels sortants*, ne cochez que *TCP/IP*, puis cliquez sur *OK*.



Vous êtes revenu à la fenêtre *Installation du Service d'accès distant*. Cliquez sur *Continuer*.

# Configuration Windows NT 4.0



L'installation du réseau se poursuit, cliquez tout de suite sur *Suivant*.



Windows NT vous propose ensuite de démarrer le réseau, cliquez sur *Suivant*.



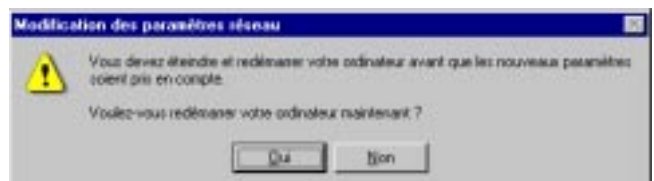
Vous devez ensuite rentrer un nom d'ordinateur et choisir un groupe de travail ou domaine. Rentrez un nom d'ordinateur et de groupe de travail quelconque puis faites *Suivant*.



Ensuite Windows NT vous indique que l'installation du réseau est terminée, cliquez sur *Terminer*.



Windows NT vous demande ensuite de redémarrer, cliquez sur *Oui*.



Maintenant, laissez votre ordinateur redémarrer.

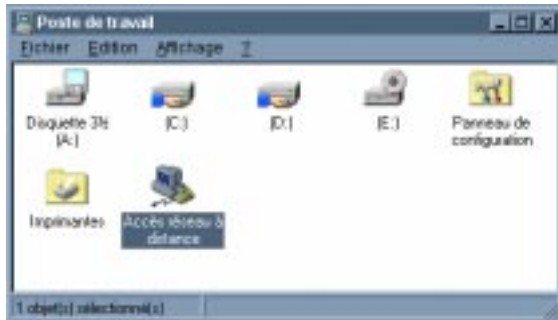




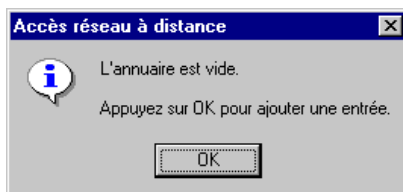
# Configuration Windows NT 4.0

Créer votre connexion à Club-Internet

Double-cliquez sur *Poste de Travail* sur votre bureau, puis sur *Accès réseau à distance*.



Si vous utilisez l'accès réseau à distance pour la première fois, la fenêtre suivante apparaît. Cliquez sur *OK*.



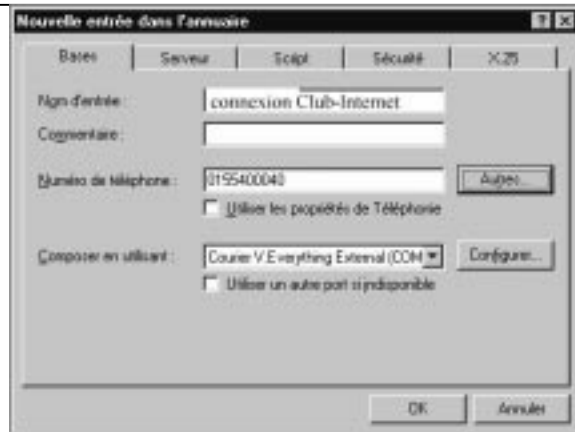
Ensuite l'*Assistant de nouvelle entrée d'annuaire* vous propose de rentrer un *Nom de la nouvelle entrée d'annuaire*. Tapez *connexion Club-Internet* et cochez la case située un peu plus bas, puis cliquez sur *Terminer*.



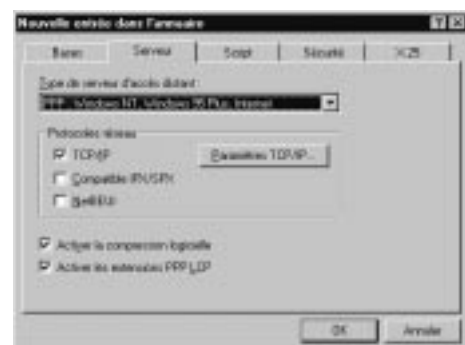
Dans la case *Numéro de téléphone*, entrez le numéro de téléphone du point d'accès sur lequel vous désirez vous connecter.

Pour connaître le numéro du point d'accès que vous devez saisir :

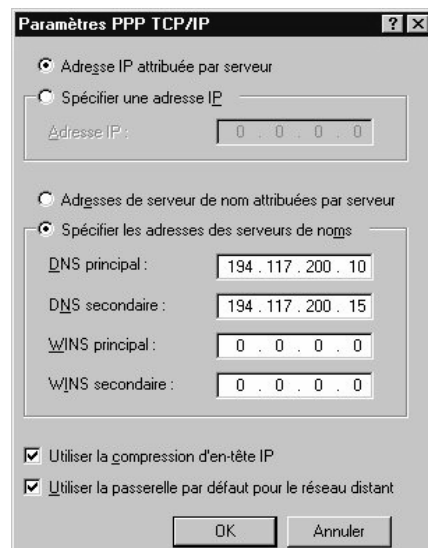
Reportez-vous à la page 2 de la fiche de configuration "Informations générales".



Ensuite, cliquez sur l'onglet *Serveur*. Le *Type de serveur d'accès distant* doit être *PPP : Windows NT, Windows 95 Plus, Internet*. Dans *Protocoles Réseau* ne sélectionnez que *TCP/IP*. Plus bas, vérifiez que les deux cases *Activer la compression logicielle* et *Activer les extension PPP LCP* sont cochées. Cliquez ensuite sur le bouton *Paramètres TCP/IP*.



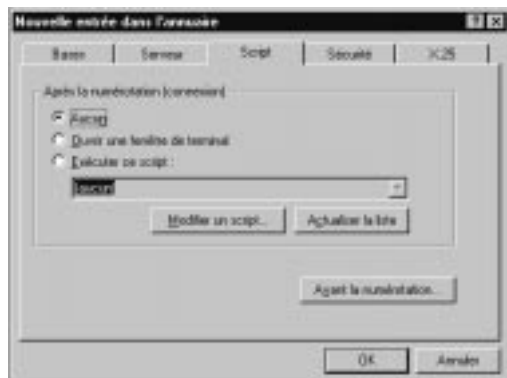
Cochez *Spécifier les adresses des serveurs de noms*. En face de *DNS principal*, tapez *194.117.200.10*. En face de *DNS secondaire*, tapez *194.117.200.15*.



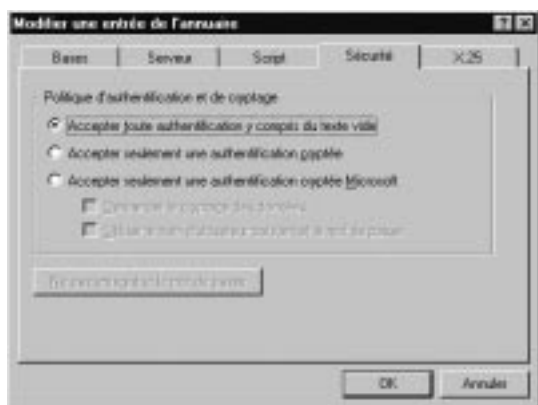


# Configuration Windows NT 4.0

Ensuite cliquez sur l'onglet *Script* et vérifiez que *Aucun* est bien sélectionné.



Cliquez sur l'onglet *Sécurité* et vérifiez que *Accepter toute authentification y compris du texte vide* est bien coché.



Vous pouvez maintenant appuyer sur le bouton *OK*. La configuration de votre accès à Club-Internet est terminée.

## Pour vous connecter à Club-Internet

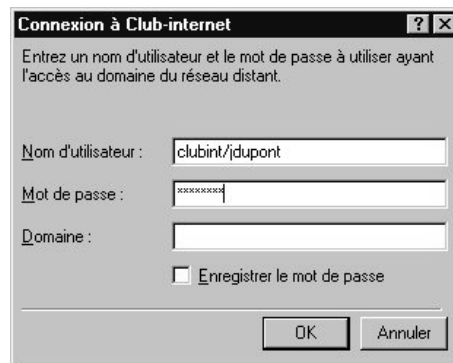
Double-cliquez sur *Poste de travail*.

Puis sur *Accès réseau à distance*.



Dans cette fenêtre vous devez voir apparaître dans la case *Aperçu du numéro* le numéro de téléphone que vous avez saisi précédemment. Cliquez sur *Composer*.

La fenêtre suivante apparaît :



Dans la case *Nom d'utilisateur* mettez le préfixe clubint/ devant votre login Club-Internet (exemple : si votre login est jdupont, écrivez clubint/jdupont) et dans la case *Mot de passe* tapez le mot de passe correspondant à votre login.

Veillez à :

- Ne rien mettre dans la case *Domaine* et s'il y a déjà quelque chose, enlevez-le.
- Eviter de cocher la case *Enregistrer le mot de passe* tant que vous ne vous êtes pas connecté une fois avec succès (en effet, comme on ne voit pas le mot de passe quand on le tape, il est facile de se tromper).

Après avoir appuyé sur *OK* vous entendez votre modem numéroté, le mot de passe est vérifié et vous êtes ensuite connecté.

Il ne vous reste plus qu'à lancer votre navigateur.

Vous remarquerez sans doute que dans les paramètres de configuration, votre nom d'utilisateur (login) est souvent précédé d'un "clubint/". Par exemple, si votre login est jdupont, vous verrez que nous paramétrons votre connexion en entrant clubint/jdupont.

clubint/ est un code qui ne sert que durant la connexion, un simple préfixe.

Il ne modifie pas votre login ou votre adresse e-mail. Votre login reste par exemple jdupont, et votre adresse e-mail jdupont@club-internet.fr. Le clubint/ est un peu comme le zéro pour appeler l'extérieur dans une entreprise. Vous faites le zéro à chaque fois que vous appelez, mais votre numéro de téléphone reste à dix chiffres.



# Configuration Windows NT 4.0

En cas de problème, il est important de vérifier :

- Que vous avez correctement saisi les informations de cette fiche.
- Que vous n'avez pas oublié d'information.
- Que vous avez bien respecté minuscules et majuscules.
- Que vous avez entré le mot de passe de Club-Internet.
- Que vous n'avez pas confondu votre login (ex: jdupont) avec votre adresse e mail (ex : jdupont@club-internet.fr).
- Que vous avez saisi votre login et votre mot de passe en minuscules.

Si toutefois un problème subsistait, n'hésitez pas à contacter notre support technique au 01 55 45 45 45.

Nous vous souhaitons une bonne connexion.

